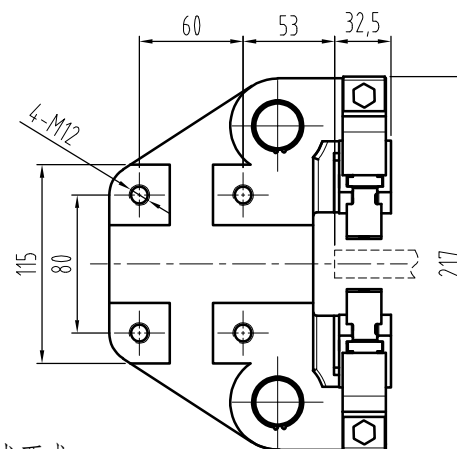
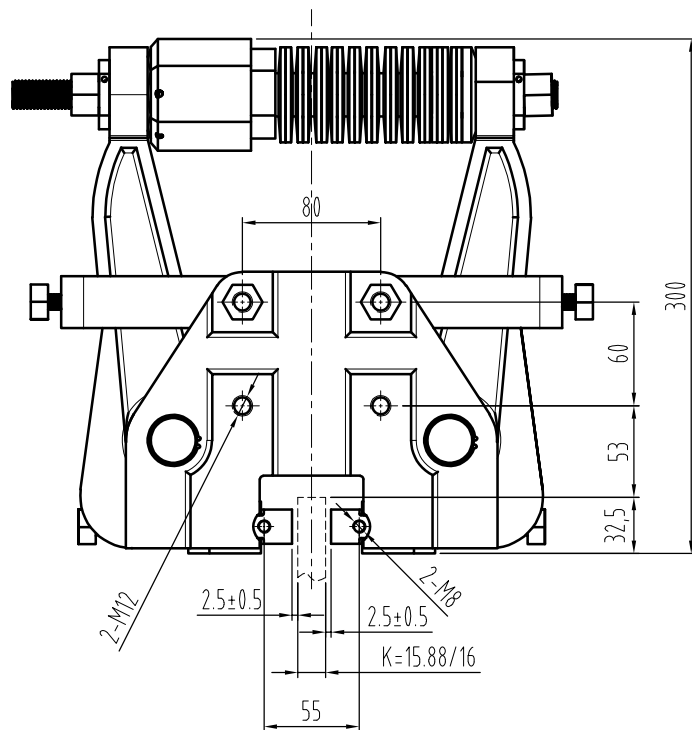



技术参数	
型号	OX-230A
图号	X230A0000
额定速度 (m/s)	2.5~4.0
总容许质量 (P+Q) ₁ (kg)	2100~4100
导轨宽度K (mm)	16
导轨润滑	无油



技术要求:

- 1, 本安全钳适用于 $V=2.5\sim 4.0\text{m/s}$ ($P+Q$) $=2100\sim 4100\text{Kg}$, 导轨宽度为 15.88mm 16mm 的电梯;
- 2, 本组件应按调整指导书进行装配调整, 参数以型式试验报告为准。
- 3, 未标注公差参考 GB/T 1804-m。

						 宁波奥德普电梯部件有限公司 NINGBO AODEPU ELEVATOR COMPONENTS CO.,LTD.		
标记	处数	分区	更改文件号	签名	年、月、日	总装图		
设计			标准化			阶段	标记	重量 比例
审核								1:3
工艺			批准			共 1 张 第 1 页		
						渐进式安全钳		
						X230A0000		