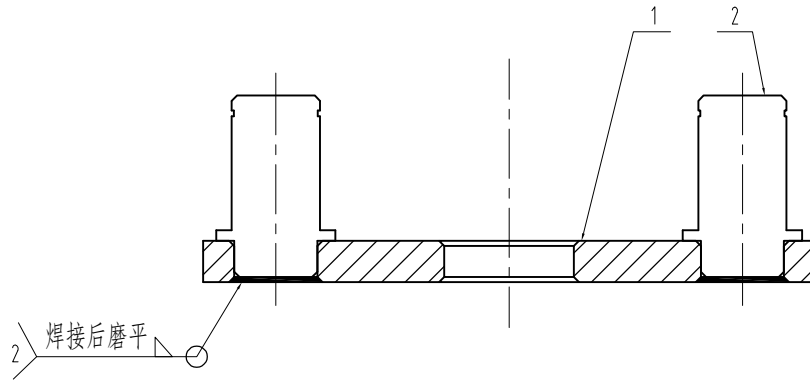
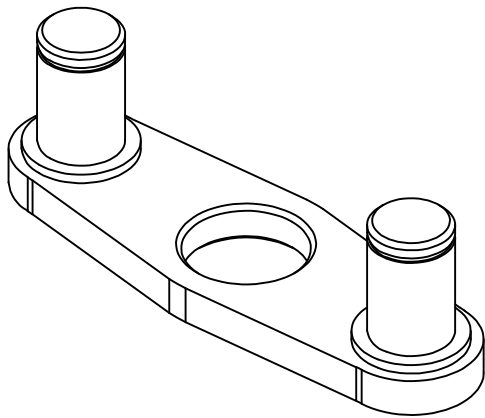


- 技术要求:
- 1、安装后保证摆杆和滚轮灵活转动;
 - 2、本件匹配导向面宽10mm的导轨。

					AODEPU [®] 宁波奥德普电梯部件有限公司		
					NINGBO AODEPU ELEVATOR COMPONENTS CO.,LTD.		
					总装图		导靴(φ50)
标记	处数	更改内容	签名	年、月、日	阶段	标记	
设计	周正	2022.02.21 标准化				重量	1:2
审核						比例	
工艺		批准			共	张	第 页
					OX-019A		



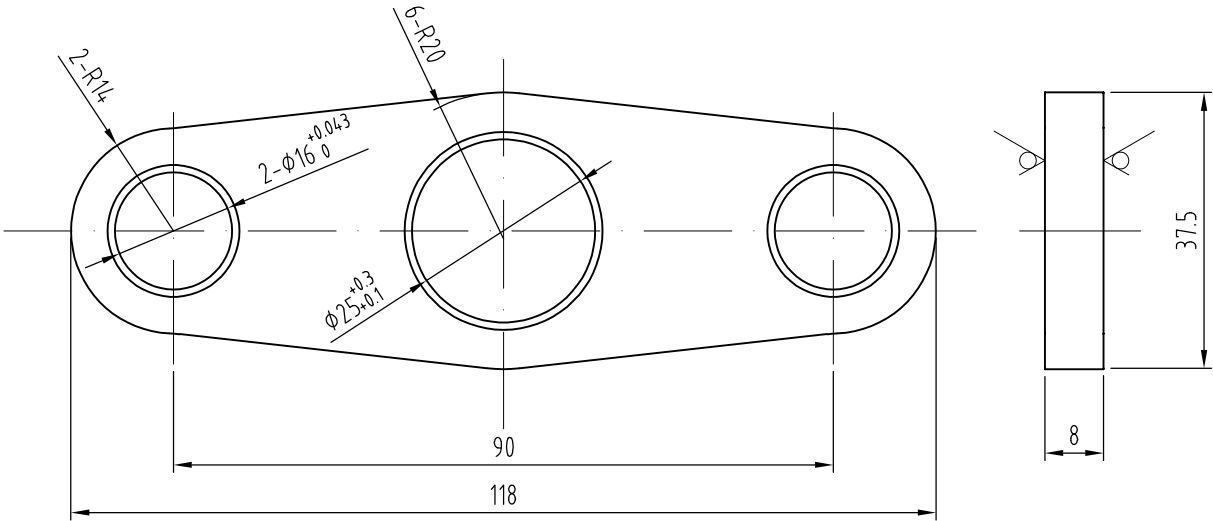
配比：1件/只

技术说明：

- 1、件1与件2采用焊接连接，焊接处表面打磨平整，光滑无凸起，焊接牢固无缺陷；
- 2、表面镀白锌，厚度不小于 $8\mu\text{m}$ ；
- 3、未注明公差按GB/T1184-K、GB/T1804-m执行。


2	X019A0A02	旋转板连接轴	1				
1	X019A0A01	旋转板	1				
序号	图 号	名 称	数量	材 料	单计	总计	备注
					重量		
				AOPU® 宁波奥德普电梯部件有限公司 NINGBO AODEPU ELEVATOR COMPONENTS CO.,LTD.			
标记	处数	更改内容	签名	年、月、日	焊接件		旋转板焊件
设 计	周正	2022.02.23 标准化			阶 段 标 记	重 量 比 例	
							X019A0A00
审 核						1:1	
工 艺		批 准			共 张 第 页		

孔 $\frac{3.2}{\nabla}$ / 其余 $\frac{12.5}{\nabla}$

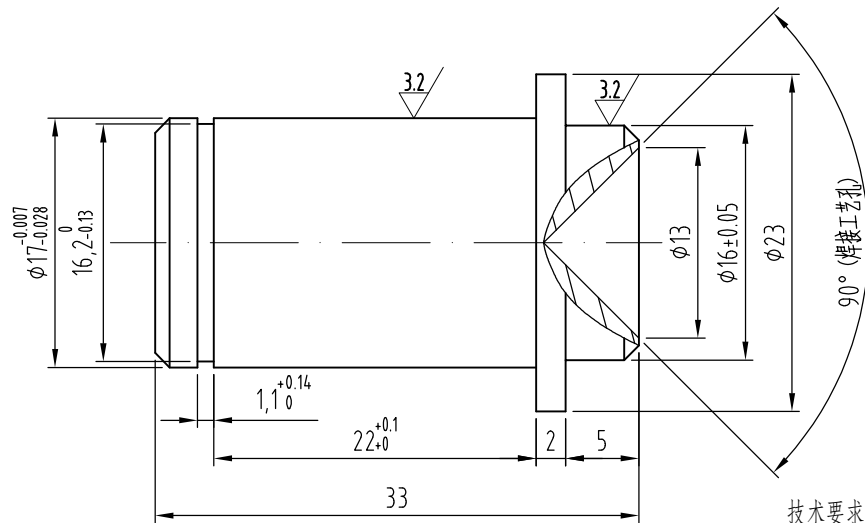


配比：1件/只

- 技术要求：
- 1、零件表面平整,无毛刺；
 - 2、圆孔入口处倒角C1；
 - 3、未注明公差按GB/T1184-K、GB/T1804-m执行。

						 宁波奥德普电梯部件有限公司		
						NINGBO AODEPU ELEVATOR COMPONENTS CO.,LTD.		
标记	处数	更改内容		签名	年、月、日	Q235B/8		旋转板
设计	周正	2022.02.23	标准化			阶段	标记	
						重量	比例	
审核							1:1	X019A0A01
工艺			批准			共	张	
						第	页	

其余 $\sqrt{6.3}$



技术要求:

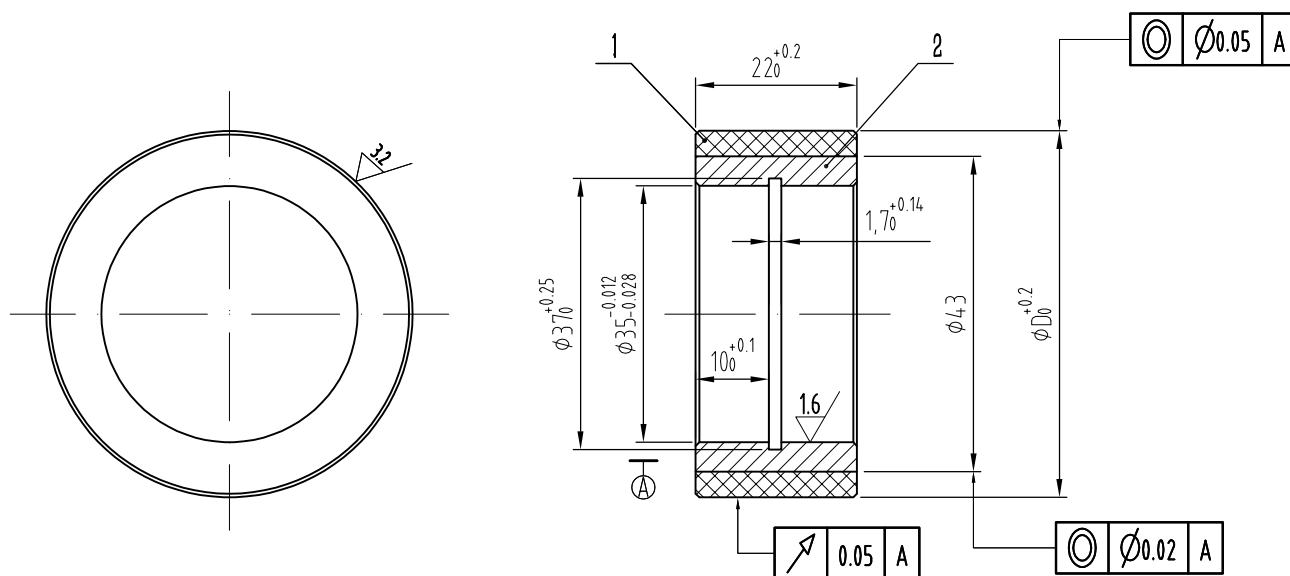
- 1、零件表面平整,无毛刺;
- 2、未注倒角为C1;
- 3、未注明公差按GB/T1184-K、GB/T1804-m执行。

配比: 1件/只

				宁波奥德普电梯部件有限公司			
				NINGBO AODEPU ELEVATOR COMPONENTS CO.,LTD.			
标记		处数	更改内容	签名	年、月、日	Q235	
设计	周正	2022.02.23	标准化			阶段	标记
审核						重量	比例
工艺			批准			2:1	
						共 张	第 页
						X019A0A02	

旋转板连接轴

其余 $\nabla 6.3$



配比：2件/只（L01和L02各1个）

技术要求：

- 1、未注倒角C0.5；
- 2、本件聚氨酯部分采用包胶制作，要求橡胶与轮毂连接部分抗拉强度 $\geq 14.8\text{N/mm}$ ；
- 3、聚氨酯表面硬度为 $\text{SHA}87 \pm 3$ ；
- 4、装配轴承后要求最大动载 $\geq 1500\text{N}$ ；
- 5、转速可满足 $\geq 480\text{rpm}$ ；
- 6、轮毂需镀锌
- 7、每只导轨滚轮L01和L02各配一个使用。

品番	D
L01	48.5
L02	50

2	X019A0B01	轮毂	1	Q235			
1	X019A0B02	聚氨酯减震圈	1	聚氨酯			
序号	图 号	名 称	数量	材 料	单计	总计	备注
					重量		
标记	处数	分区	更改文件号	签名	年、月、日	包胶滚轮	
设 计	叶辉	2022.02.16	标准化				
						X019A0B00	
审 核	周正	2022.03.18					
工 艺			批 准				
共 张 第 页							



宁波奥德普电梯部件有限公司
NINGBO AODEPU ELEVATOR COMPONENTS CO., LTD.

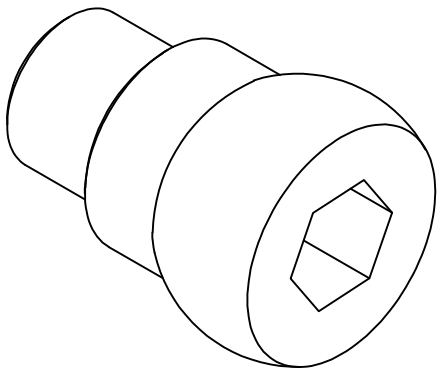
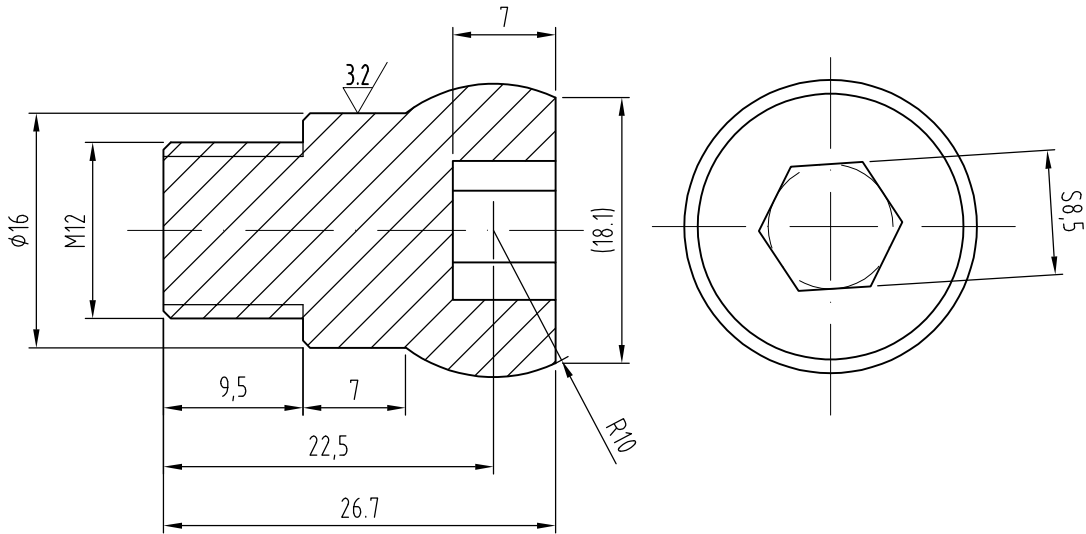
Technical drawing of a rectangular plate with the following specifications:

- Overall dimensions: 190 (width) x 100 (height).
- Inner dimensions: 160 (width) x 60 (height).
- Four corner holes: 4-M10.
- Three central holes: 3-M12.
- Four side holes: 4-C8.
- Central hole spacing: 60 ± 0.15 .
- Side hole spacing: 61.5 ± 0.15 .
- Bottom flange: 10 (thickness).
- Bottom flange holes: M4, 间距至M12中心 (M4, spacing to M12 center).

- 1、零件表面平整,无毛刺;
- 2、表面镀白锌,厚度不小于 $8\mu\text{m}$;
- 3、未注明公差按GB/T1184-K、GB/T1804-m执行。


					 宁波奥德普电梯部件有限公司 NINGBO AODEPU ELEVATOR COMPONENTS CO., LTD.		
标记	处数	更改内容	签名	年、月、日	Q235B/10		
设计	周正	2022.02.23	标准化		阶	段	标 记
					重	量	比 例
审 核							1:2
工 艺		批 准			共 张 第 页		

其余 $\sqrt{6.3}$

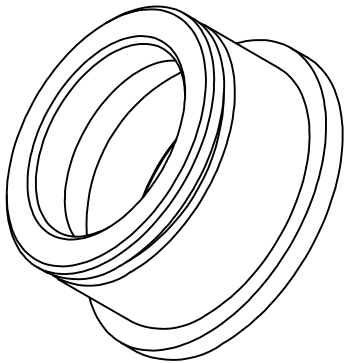
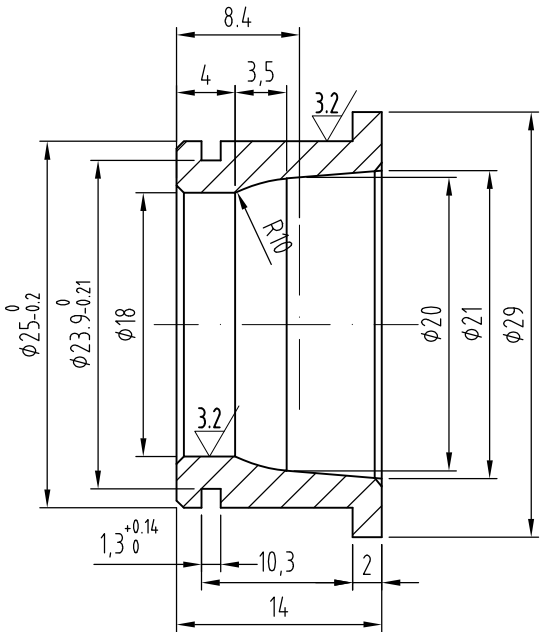


- 技术要求:
- 1、零件表面平整,无毛刺;
 - 2、未注倒角为C0.5;
 - 3、未注明公差按GB/T1184-K、GB/T1804-m执行。

配比 : 1件/只


						<div><div></div><div>宁波奥德普电梯部件有限公司</div><div>NINGBO AODEPU ELEVATOR COMPONENTS CO.,LTD.</div></div>					40Cr		固定轴	
标记	处数	更改内容		签名	年、月、日									
设计	周正	2022.02.23	标准化			阶段标记		重量	比例					
										2:1	X019A0002			
审核						共		张	第	页				
工艺			批准											

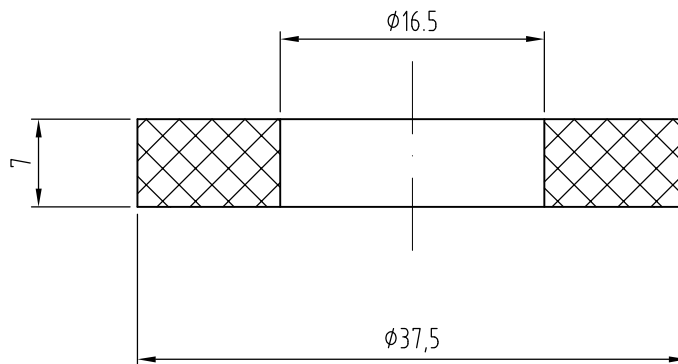
其余 $\sqrt{6.3}$



配比：1件/只

- 技术要求：
- 1、零件表面平整,无毛刺；
 - 2、未注倒角为C0.5；
 - 3、未注明公差按GB/T1184-K、GB/T1804-m执行。

					 宁波奥德普电梯部件有限公司 NINGBO AODEPU ELEVATOR COMPONENTS CO.,LTD.						
					黄铜H62						
标记	处数	更改内容		签名	年、月、日		铜套				
设计	周正	2022.02.23	标准化								
						阶段标记		重量	比例		
									2:1		
审核						X019A0003					
工艺			批准								
						共 张 第 页					



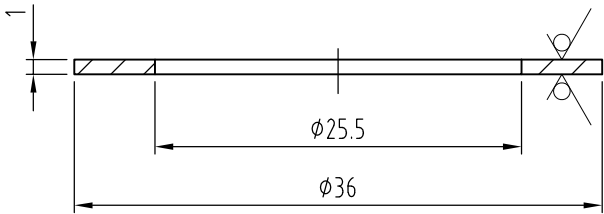
配比：1件/只

技术要求：

- 1、零件表面平整,无毛刺；
- 2、未注明公差按GB/T1184-K、GB/T1804-m执行。

						<div><div></div><div>宁波奥德普电梯部件有限公司</div></div> <div>NINGBO AODEPU ELEVATOR COMPONENTS CO.,LTD.</div>					天然橡胶		橡胶垫	
标记	处数	更改内容			签名	年、月、日								
设计	周正	2022.02.23	标准化				阶段标记		重量	比例	X019A0004			
										2:1				
审核														
工艺			批准				共		张	第	页			


其余√^{6.3}



配比：2件/只

技术要求：

- 1、零件表面平整,无毛刺；
- 2、表面电镀白锌，厚度不得小于 $8\mu\text{m}$
- 3、未注明公差按GB/T1184-K、GB/T1804-m执行。

						<div><div> 宁波奥德普电梯部件有限公司</div><div>NINGBO AODEPU ELEVATOR COMPONENTS CO.,LTD.</div></div>			
						Q235B/1.0			薄垫圈
标记	处数	更改内容		签名	年、月、日	阶 段 标 记 重 量 比 例			
设 计	周正	2022.02.23	标准化						
审 核								2:1	X019A0005
工 艺			批 准			共 张 第 页			