

GB/T 1804—	线性尺寸	0~6	6~30	30~120	120~400	400~1000	1000~2000	2000~4000	半径/高度尺寸	0.5~3	>3~6	>6~30	>30	短边尺寸	≤10	>10~50	>50~120	>120~400	>400
	线性公差	±0.1	±0.2	±0.3	±0.5	±0.8	±1.2	±2.0	倒圆/倒角公差	±0.2	±0.5	±1.0	±2.0	角度公差	±1°	±30′	±20′	±10′	±5′

[illegible]

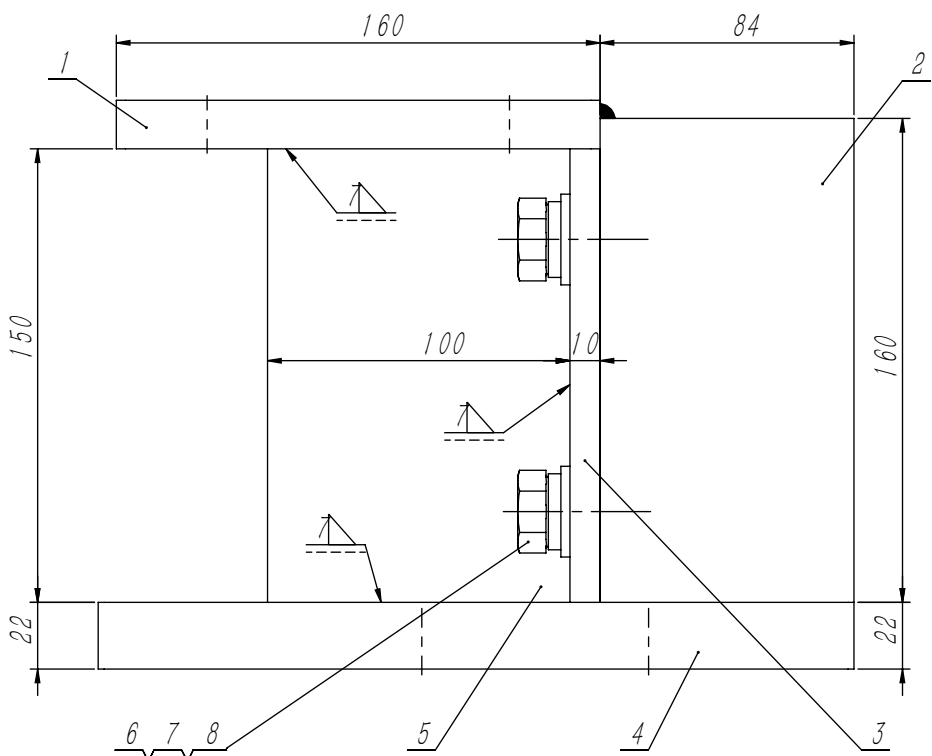
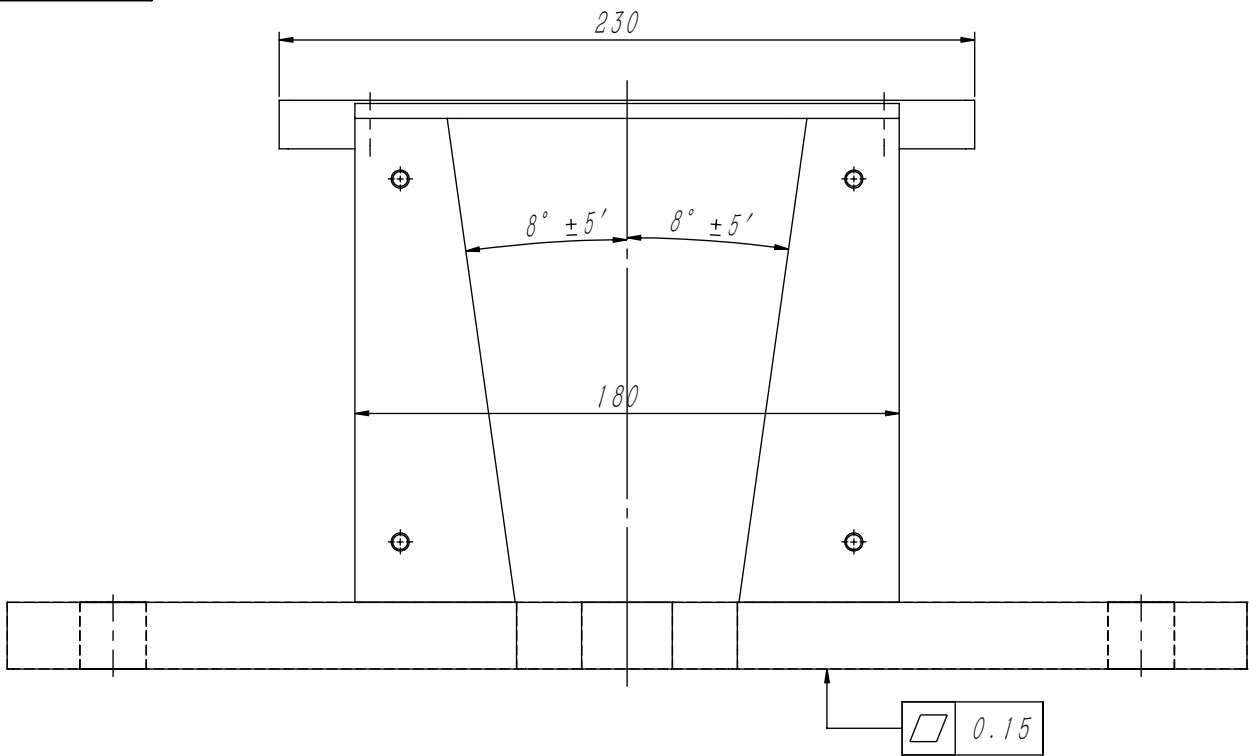
1. 本件适用于额定速度 $\leq 0.63\text{m/s}$ 的载货电梯中使用；
2. 本图按匹配25#槽钢立梁结构形式确定尺寸，选用时注意匹配；
3. 本装置一套两件成组使用，其设计总允许质量为 $\leq 25000\text{kg}$ ，具体参数请按对应型式试验报告确定；
4. 本件适用匹配导轨按顶面宽度为19mm。

						宁波奥德普电梯部件有限公司					
									瞬时式安全钳		
标记	处数	分 区	文件更改号	签 名	年月日						
设 计			标准化			阶段标记	重量	比例	OX-588		
校 对											
审 核							42.33	3:8			
工 艺			批 准			物料编号:					

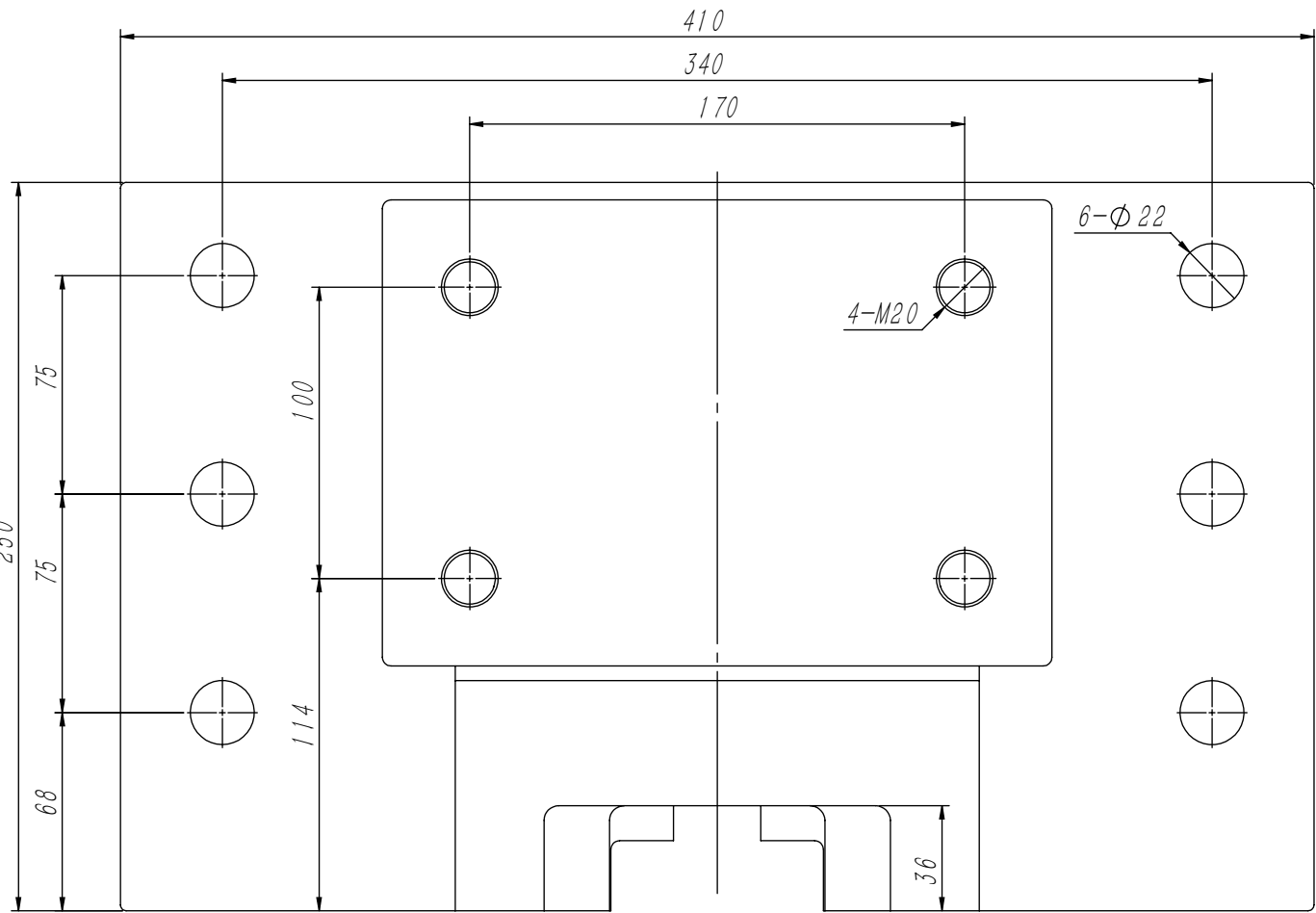
借(通)用件登记
旧底图总号
底图总号
登 字
日 期

1'889X0

GB/T 1804-m	线性尺寸	0~6	6~30	30~120	120~400	400~1000	1000~2000	2000~4000	半径/高度尺寸	0.5-3	>3-6	>6-30	>30	短边尺寸	≤10	>10-50	>50-120	>120-400	>400
	线性公差	±0.1	±0.2	±0.3	±0.5	±0.8	±1.2	±2.0	倒圆/倒角公差	±0.2	±0.5	±1.0	±2.0	角度公差	±1°	±30′	±20′	±10′	±5′



识别码	颜色色号
L01	RAL6005(本色)
L02	RAL5015(蓝色)
L03	RAL7037(灰色)



8	GB/T 5783-2000	六角螺栓M16×35	4		87.75	351	
7	GB/T 93-1987	弹性垫圈16	4		8.34	33.36	
6	GB/T 97.1-1985	平垫16	4		11.23	44.92	
5	OX388.1-5	加强筋	1	Q235A/10.0	1.17	1.17	
4	OX588.1-4	底板	1	Q235A/22.0	16.84	16.84	
3	OX588.1-3	加强立板	1	Q235A/10.0	2.02	2.02	
2	OX388.1-2	钳体	1	40Cr	14.39	14.39	
1	OX588.1-1	导轨固定板	1	Q235A/16.0	4.47	4.47	
序号	代 号	名 称	数量	材料说明	重量	总重	备注

技术说明

1. 本件采用电焊连接，焊接时注意焊接变形，必要时需整平、矫形及清理处理；
2. 表面喷涂色漆，颜色按公司标准，特殊按指令说明，厚度为 $\geq 80\mu m$ ；
3. 焊接过程中注意斜面防护避免出现压痕等缺陷。

宁波奥德普电梯部件有限公司

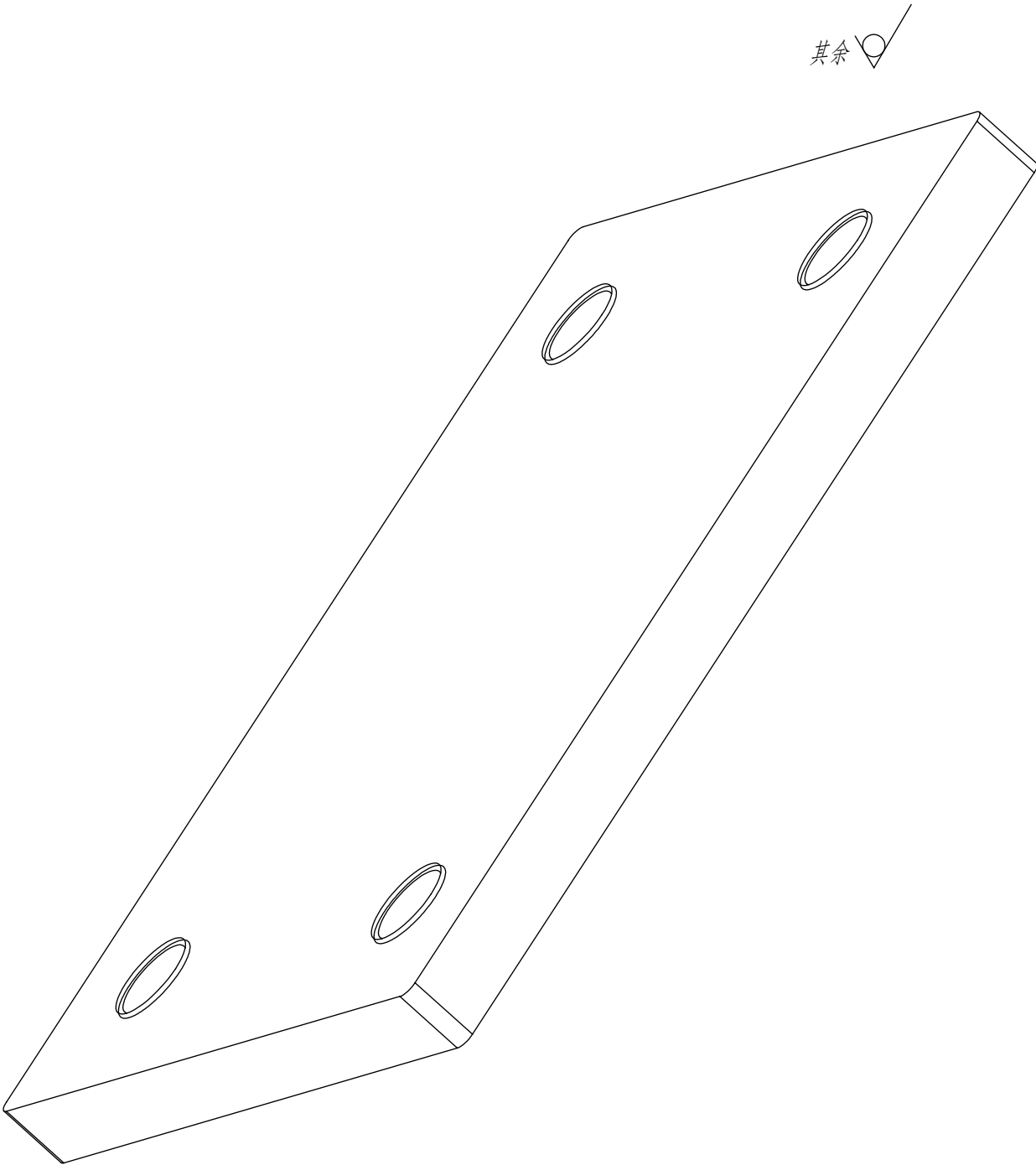
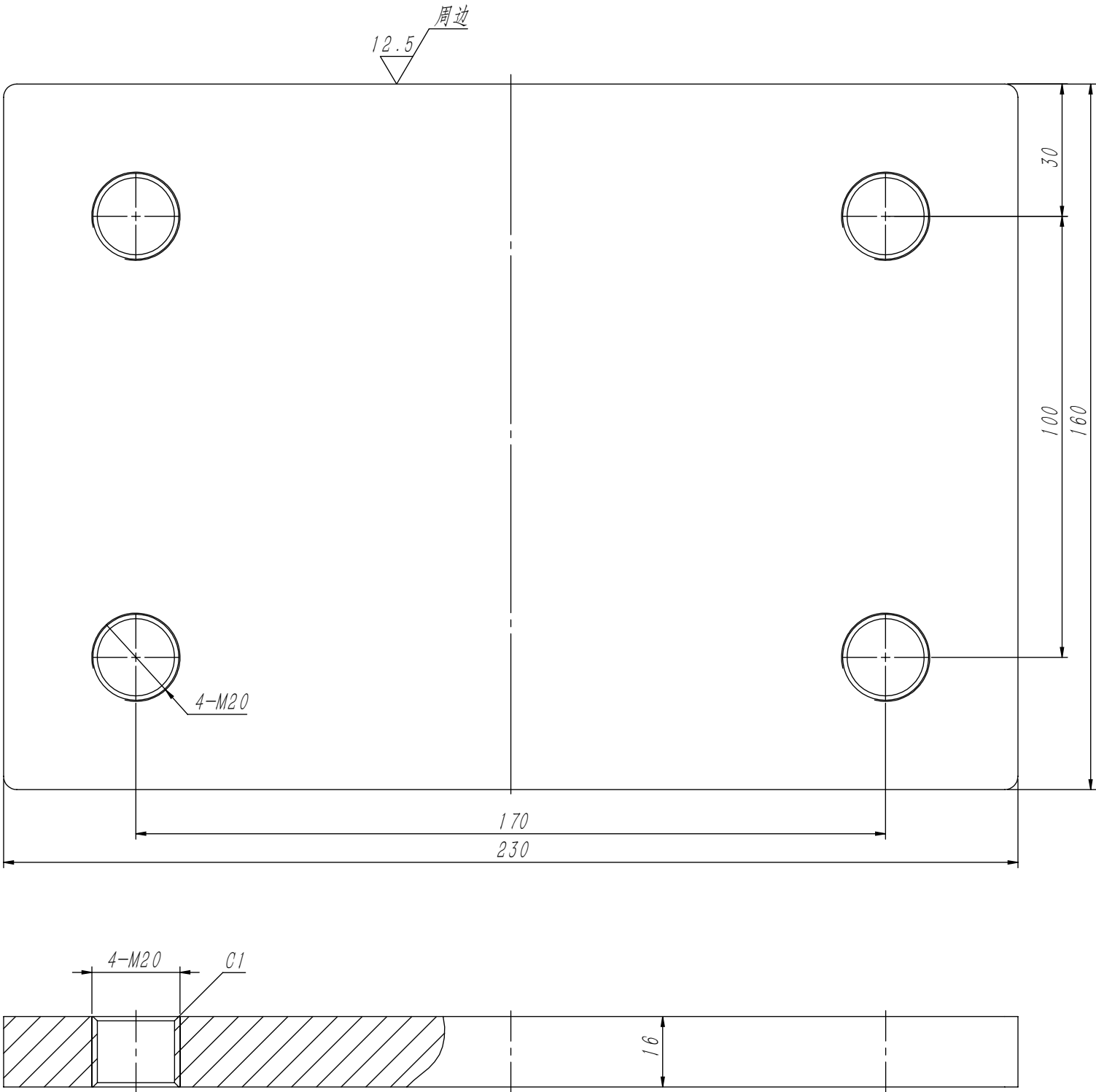
钳体焊件

OX588.1

物料编号:

1-1'889X0

GB/T 1804-m	线性尺寸	0~6	6~30	30~120	120~400	400~1000	1000~2000	2000~4000	半径/高度尺寸	0.5~3	>3~6	>6~30	>30	短边尺寸	≤10	>10~50	>50~120	>120~400	>400
	线性公差	±0.1	±0.2	±0.3	±0.5	±0.8	±1.2	±2.0	倒圆/倒角公差	±0.2	±0.5	±1.0	±2.0	角度公差	±1°	±30′	±20′	±10′	±5′



其余√

借(通)用件登记

旧底图总号

底图总号

签字

日期

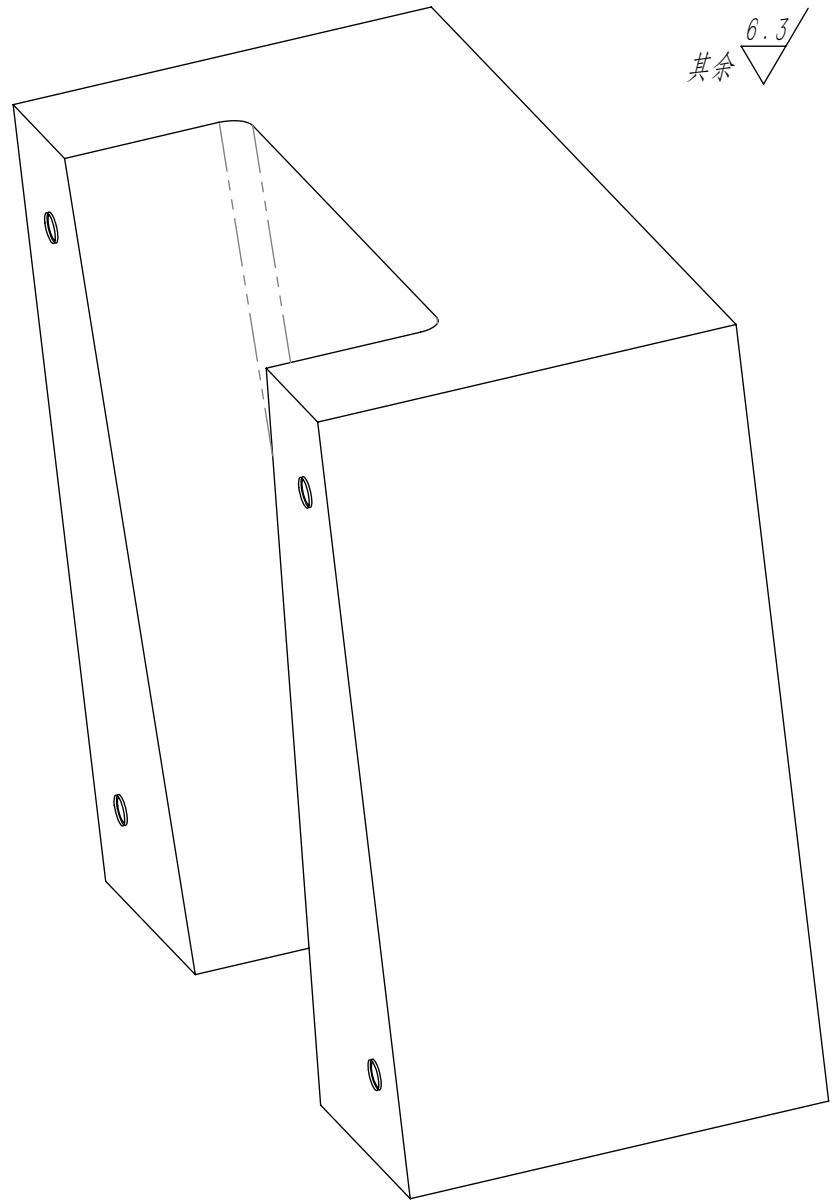
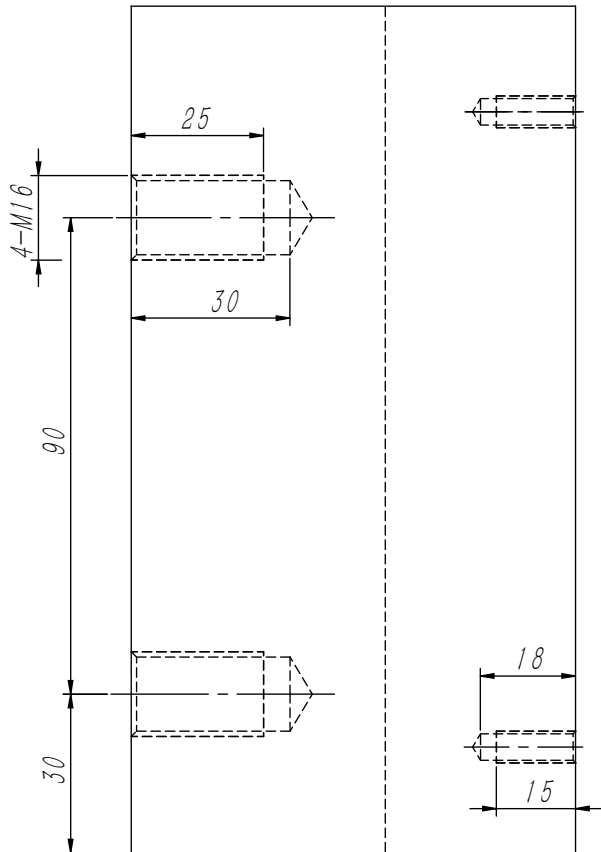
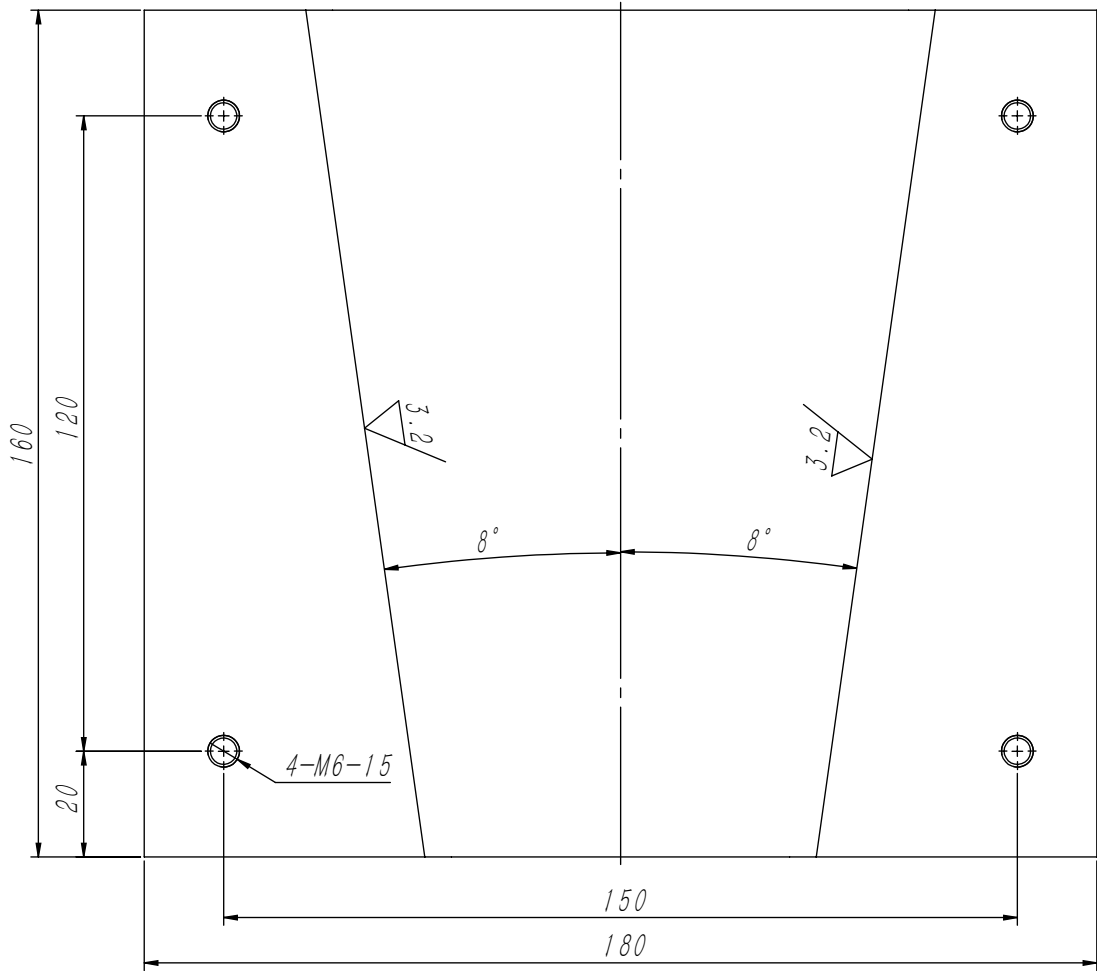
技术说明

1. 本图按导靴尺寸按80-100×170(M20)绘制，具体可根据实际导靴或安装座尺寸要求匹配确定；
2. 边角去毛刺，锐角修正为圆角；
3. 表面平整切边整齐。

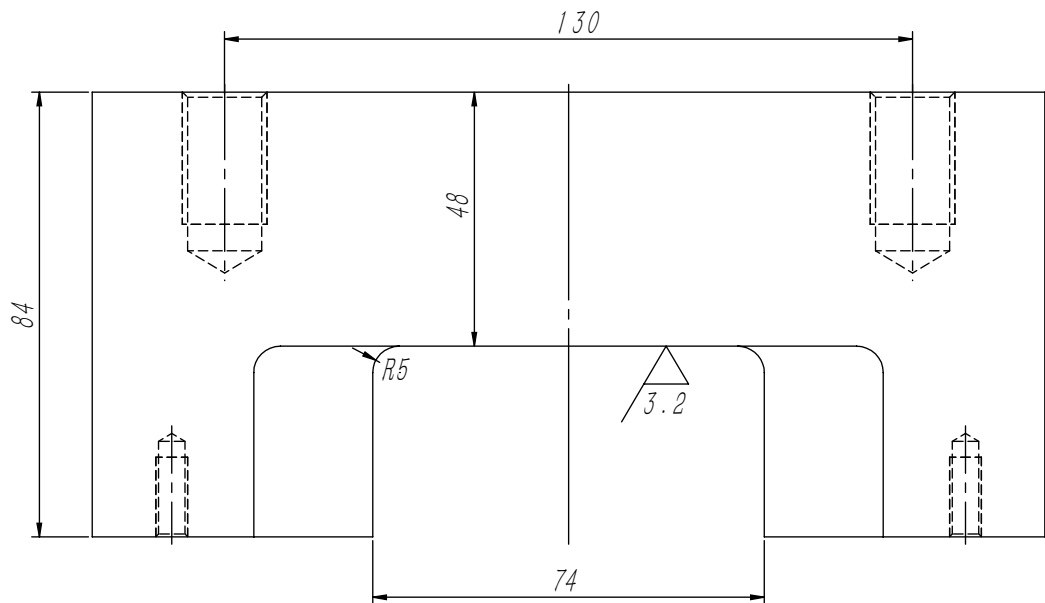
						Q235A/16.0			宁波奥德普电梯部件有限公司	
									导靴固定板	
标记	处数	分区	文件更改号	签名	年月日					
设计			标准化							
校对						阶段标记			重量	比例
审核									4.47	4:5
工艺			批准			物料编号:			0X588.1-1	

2-1889X0

GB/T 1804-m	线性尺寸	0~6	6~30	30~120	120~400	400~1000	1000~2000	2000~4000	半径/高度尺寸	0.5~3	>3~6	>6~30	>30	短边尺寸	≤10	>10~50	>50~120	>120~400	>400
	线性公差	±0.1	±0.2	±0.3	±0.5	±0.8	±1.2	±2.0	倒圆/倒角公差	±0.2	±0.5	±1.0	±2.0	角度公差	±1°	±30′	±20′	±10′	±5′



其余 6.3



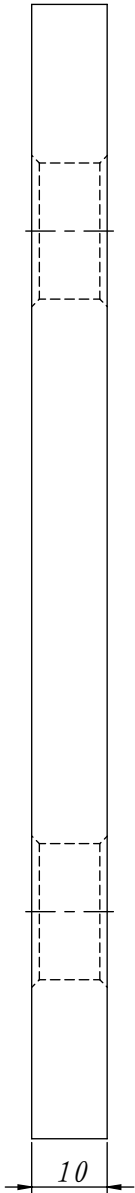
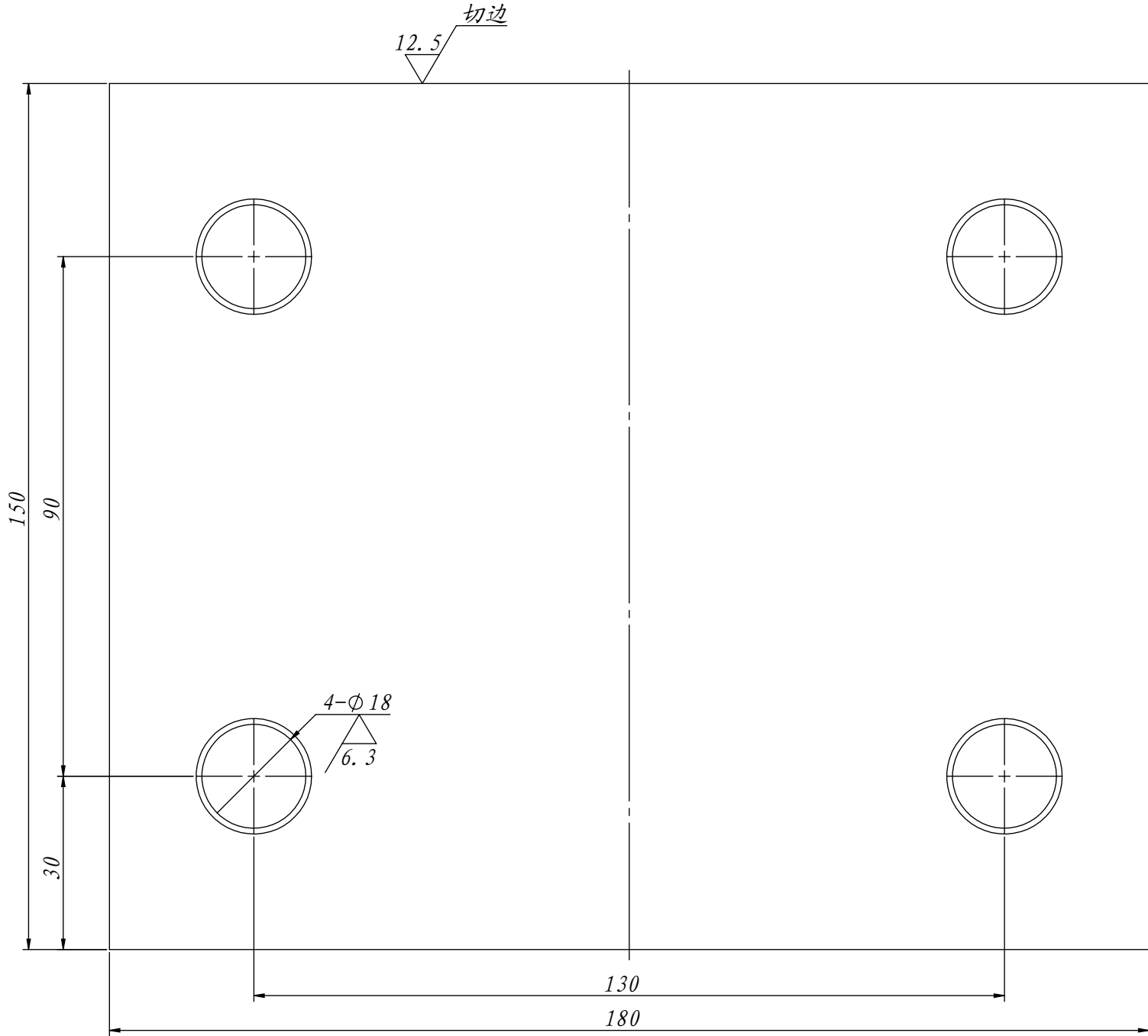
技术说明

1. 本件采用锻造成型加工完成；
2. 边角去毛刺，锐角倒钝处理；
3. 各平面平整，无开裂等缺陷；
4. 钳块导向盖板定位销孔根据盖板配作。

						40Cr				宁波奥德普电梯部件有限公司	
										钳体	
标记	处数	分 区	文件更改号	签 名	年月日						
设 计			标准化			阶段标记		重量	比例	0X588.1-2	
校 对											
审 核								14.39	7:10		
工 艺			批 准			物料编号:					

OX588.1-3

线性尺寸	0.5-6	>6-30	>30-120	>120-400	>400-1000	>1000-2000	>2000-4000	半径/高度尺寸	0.5-3	>3-6	>6-30	>30	短边尺寸	≤10	>10-50	>50-120	>120-400	>400
线性公差	±0.1	±0.2	±0.3	±0.5	±0.8	±1.2	±2.0	倒圆/倒角公差	±0.2	±0.5	±1.0	±2.0	角度公差	±1°	±30′	±20′	±10′	±5′



其余

借(通)用件登记

旧底图总号

底图总号

签 字

日 期

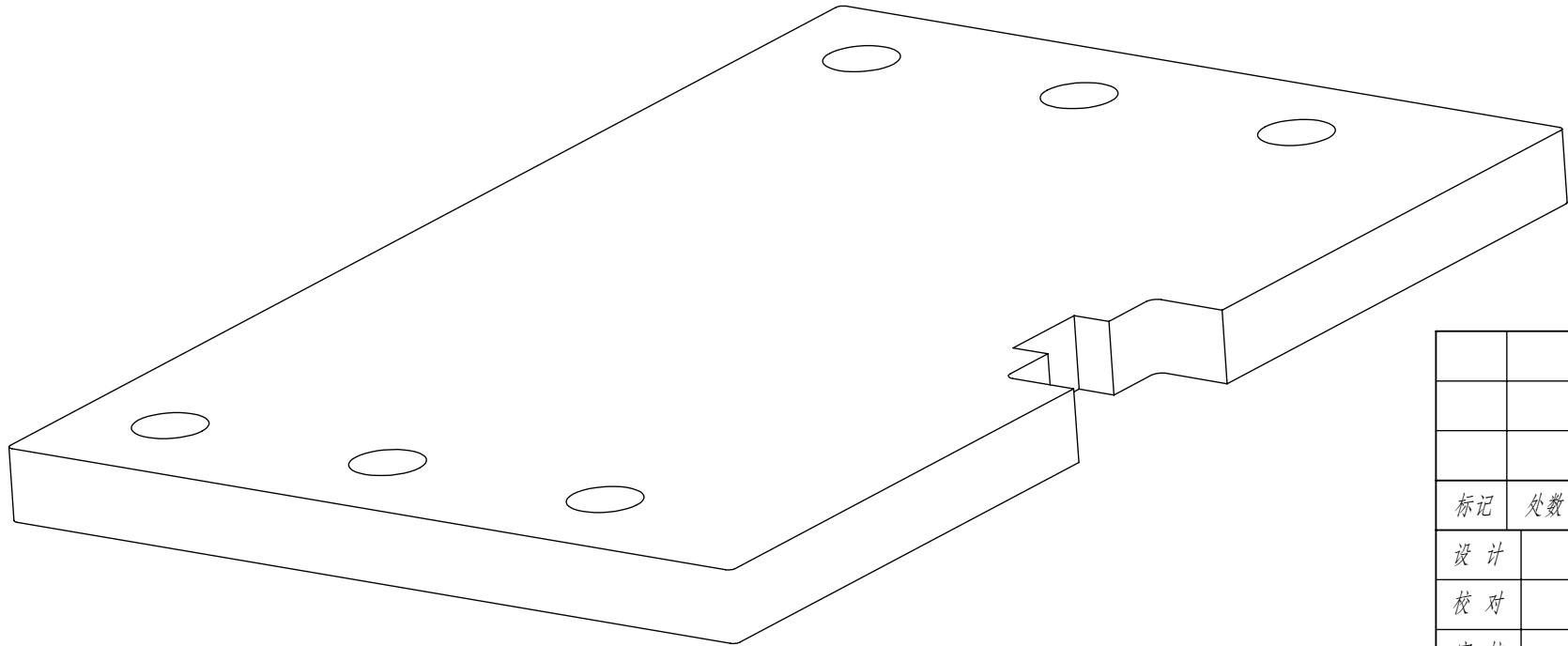
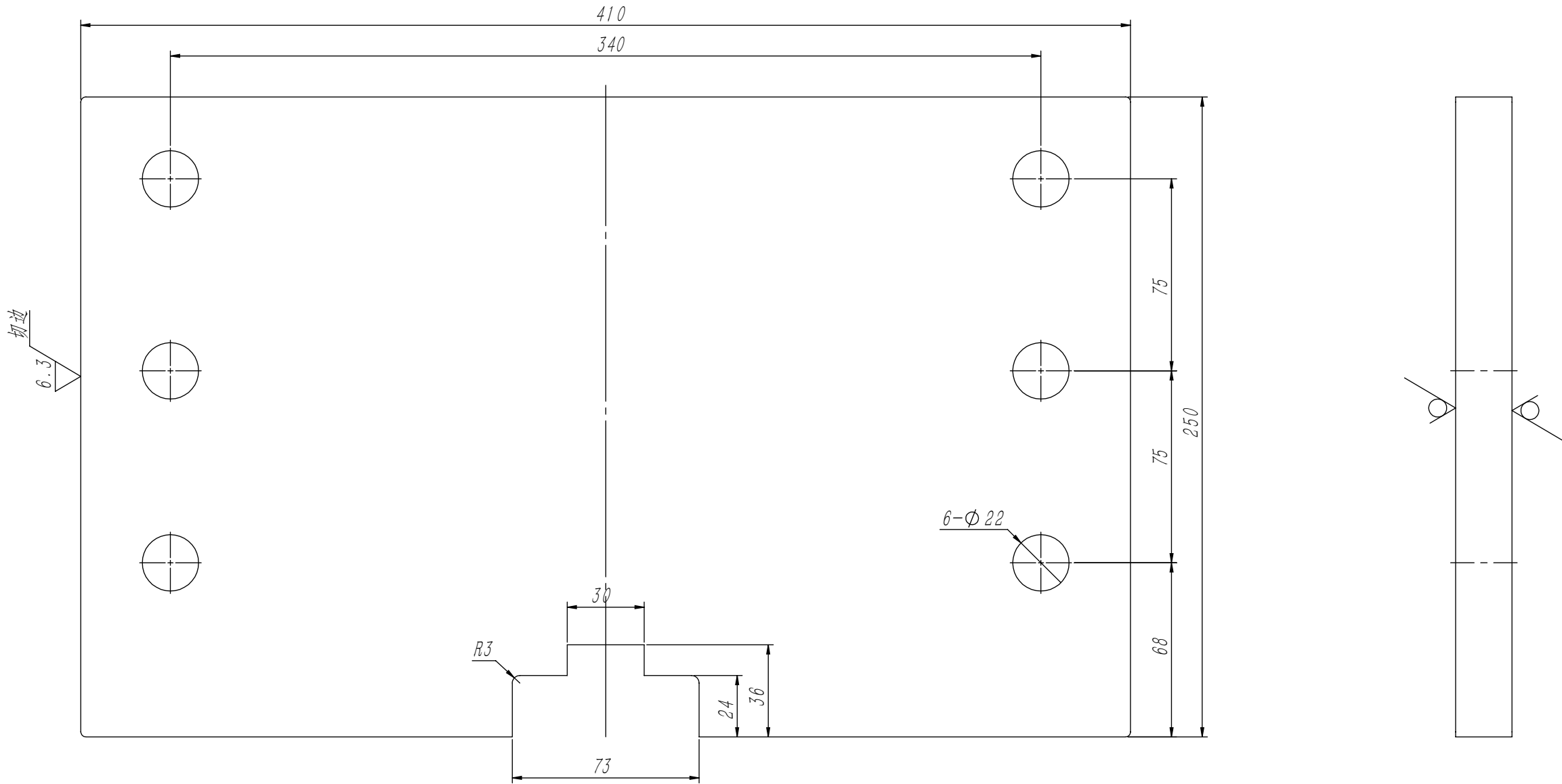
技术说明

1. 边角去毛刺，未注明倒角为1×45°；
2. 整体平整无扭曲变形等缺陷。

						Q235A/10.0				宁波奥德普电梯部件有限公司			
										加强立板			
标记	处数	分 区	文件更改号	签 名	年月日								
设 计			标准化			阶段标记		重量	比例	0X588.1-3			
校 对													
审 核								2.02	1:1				
工 艺			批 准			共 张		第 张					

OX588.1-4

GB/T 1804-m	线性尺寸	0~6	6~30	30~120	120~400	400~1000	1000~2000	2000~4000	半径/高度尺寸	0.5~3	>3~6	>6~30	>30	短边尺寸	≤10	>10~50	>50~120	>120~400	>400
	线性公差	±0.1	±0.2	±0.3	±0.5	±0.8	±1.2	±2.0	倒圆/倒角公差	±0.2	±0.5	±1.0	±2.0	角度公差	±1°	±30′	±20′	±10′	±5′



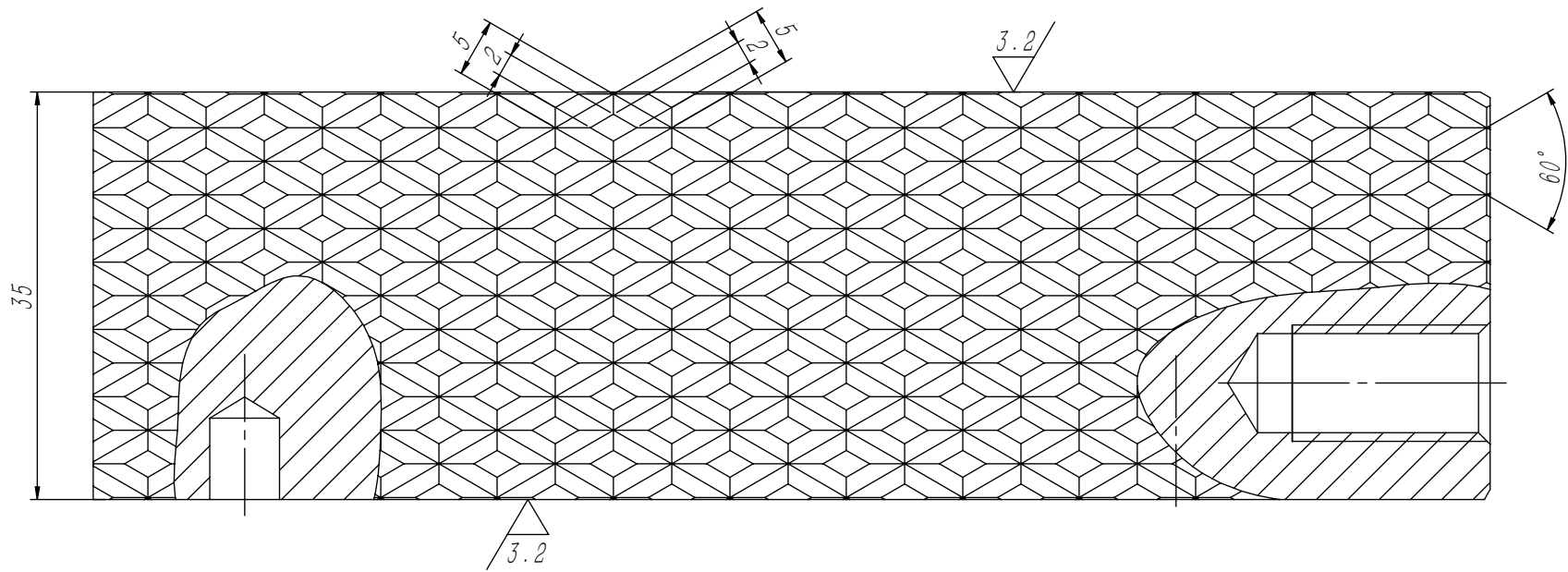
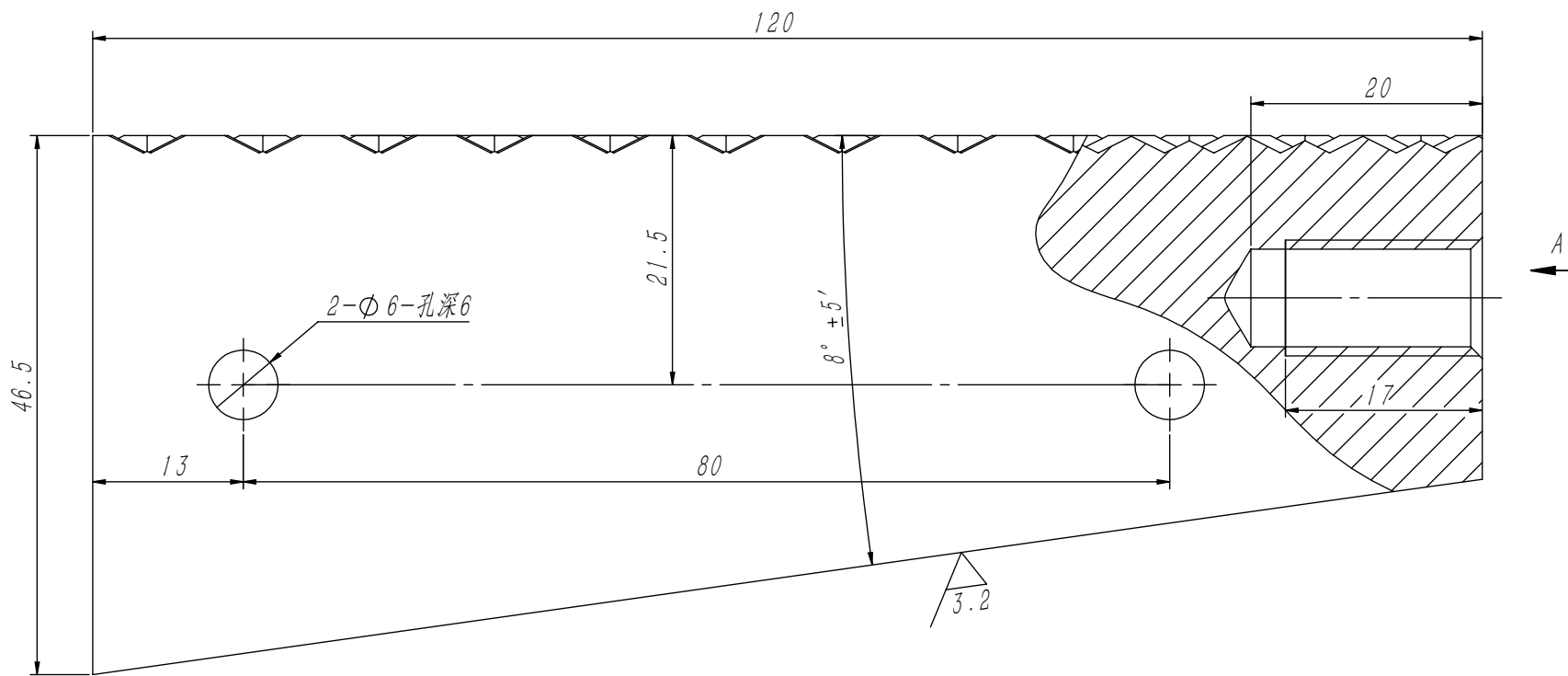
技术说明
1. 本图按导靴尺寸按80-100×170(M20)绘制，具体可根据实际导靴或安装座尺寸要求匹配确定；
2. 边角去毛刺，锐角修正为圆角；
3. 表面平整切边整齐。

借(通)用件登记
旧底图总号
底图总号
签字
日期

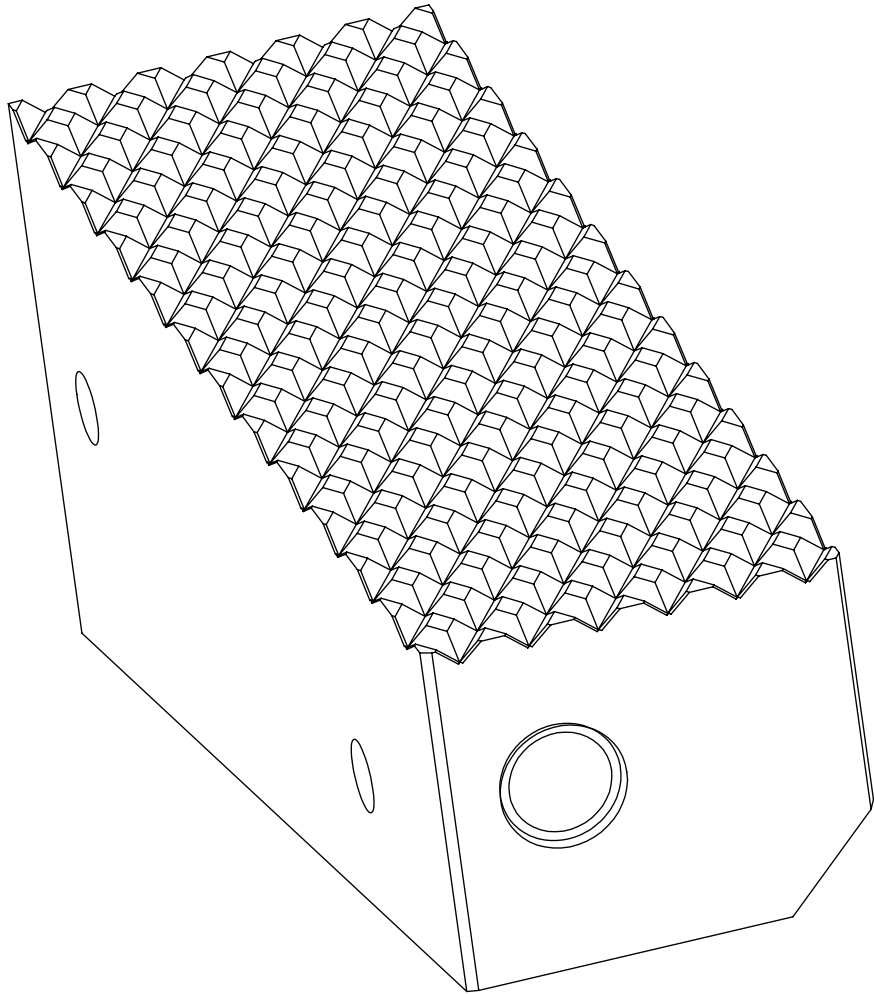
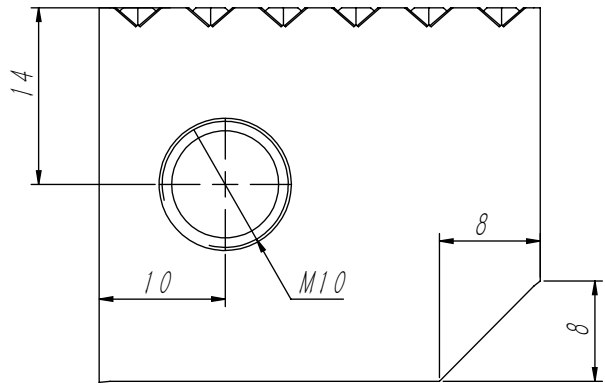
						Q235A/22.0			宁波奥德普电梯部件有限公司	
									底板	
标记	处数	分 区	文件更改号	签 名	年月日					
设 计			标准化			阶段标记		重量	比例	OX588.1-4
校 对										
审 核								16.84	1:2	
工 艺			批 准			物料编号:				

1-2.889X0

GB/T 1804-m	线性尺寸	0~6	6~30	30~120	120~400	400~1000	1000~2000	2000~4000	半径/高度尺寸	0.5~3	>3~6	>6~30	>30	短边尺寸	≤10	>10~50	>50~120	>120~400	>400
	线性公差	±0.1	±0.2	±0.3	±0.5	±0.8	±1.2	±2.0	倒圆/倒角公差	±0.2	±0.5	±1.0	±2.0	角度公差	±1°	±30′	±20′	±10′	±5′



视图 A



技术说明
1. 锐角倒钝处理，边角去毛刺；
2. 调质处理，表面硬度为HRC38~45；
3. 齿形布置均匀，表面镀锌处理，镀锌层厚度≥8 μm。

借(通)用件登记
旧底图总号
底图总号

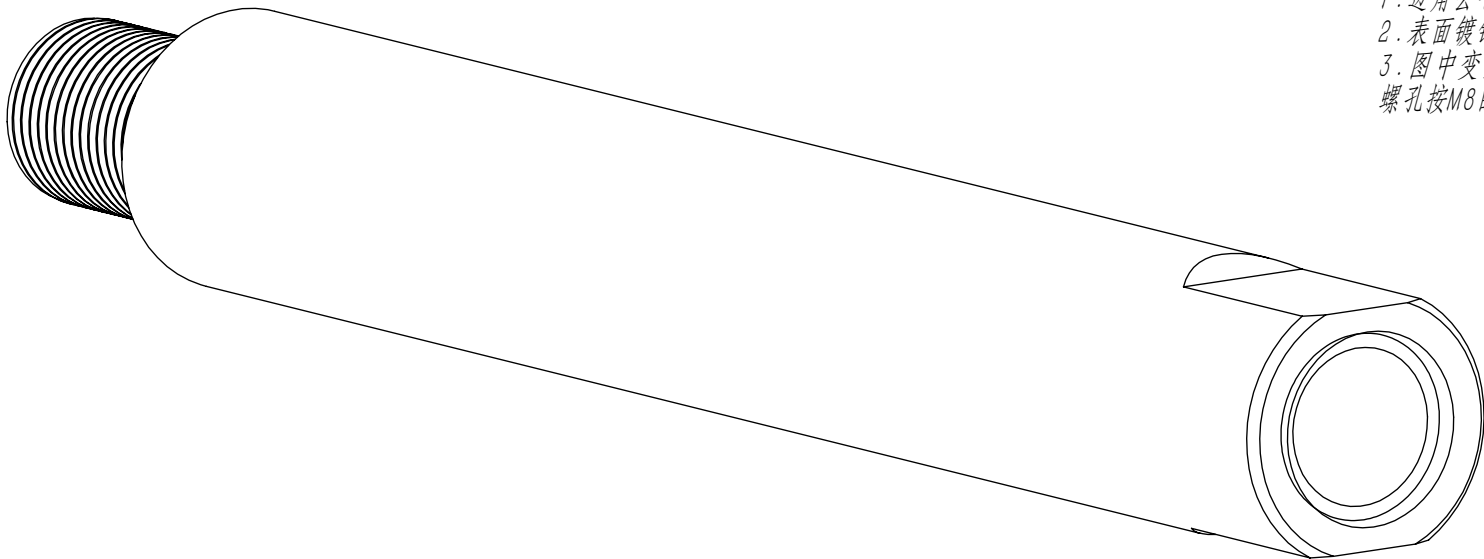
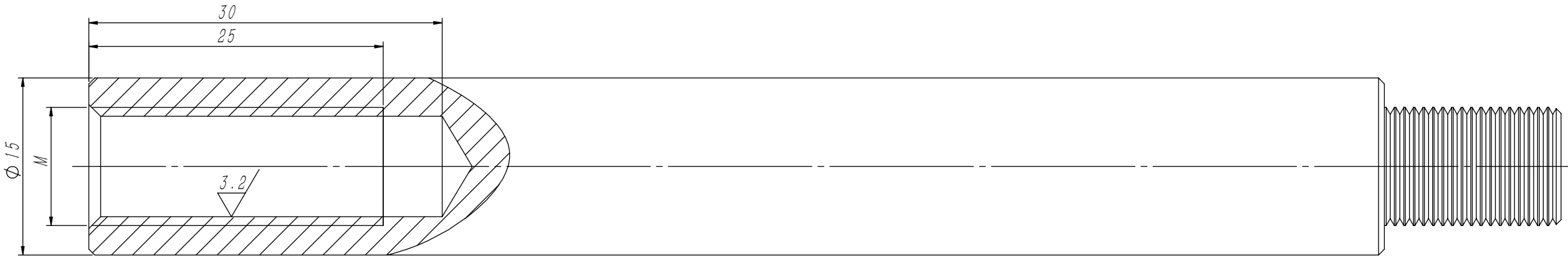
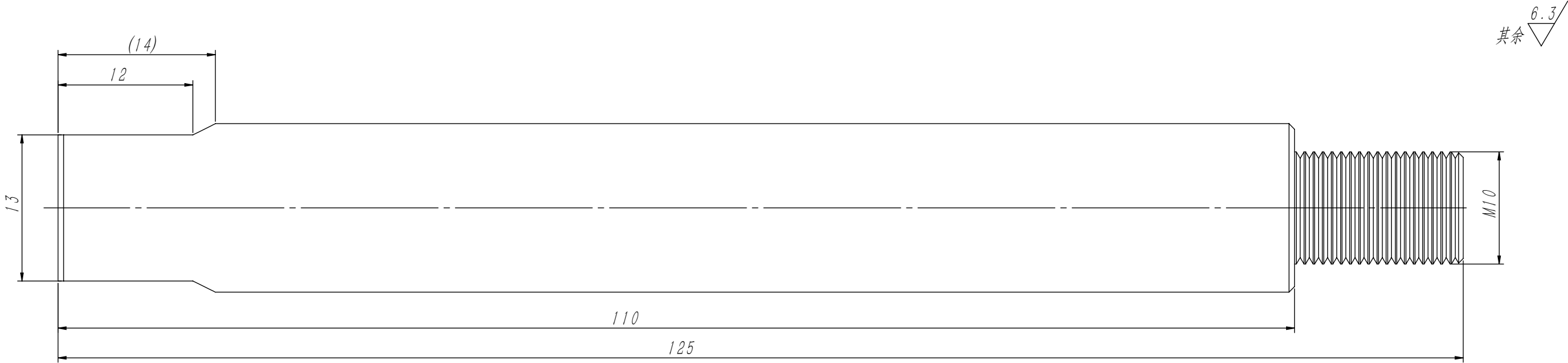
签字

日期

						40Cr			宁波奥德普电梯部件有限公司	
									制动钳块	
标记	处数	分 区	文件更改号	签 名	年月日					
设 计			标准化			阶段标记		重量	比例	0X588.2-1
校 对										
审 核								1.18	5:3	
工 艺			批 准			物料编号:				

2-2'889X0

GB/T 1804-m	线性尺寸	0~6	6~30	30~120	120~400	400~1000	1000~2000	2000~4000	半径/高度尺寸	0.5-3	>3-6	>6-30	>30	短边尺寸	≤10	>10-50	>50-120	>120-400	>400
	线性公差	±0.1	±0.2	±0.3	±0.5	±0.8	±1.2	±2.0	倒圆/倒角公差	±0.2	±0.5	±1.0	±2.0	角度公差	±1°	±30′	±20′	±10′	±5′



技术说明
1.边角去毛刺，未注明倒角为1×45°；
2.表面镀锌处理，镀锌层≥8μm；
3.图中变量参数M常规按M10规格提供，可选配螺孔按M8的规格形式。

识别码	特征说明	M
T01	M10提拉杆	M10
T02	M8提拉杆	M8

借(通)用件登记

旧底图总号

底图总号

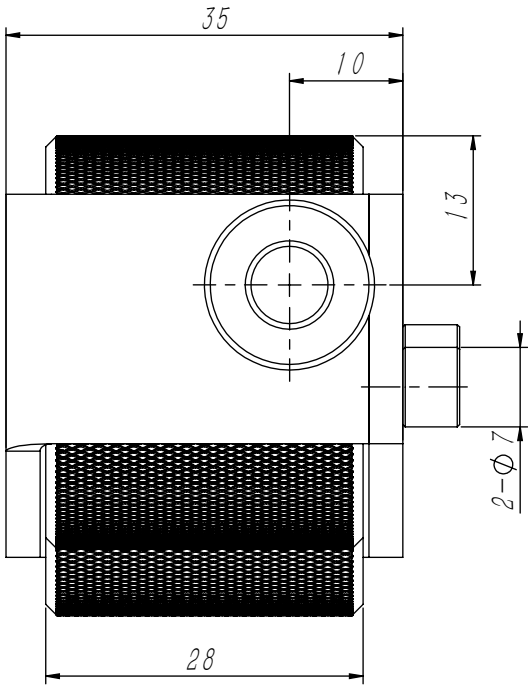
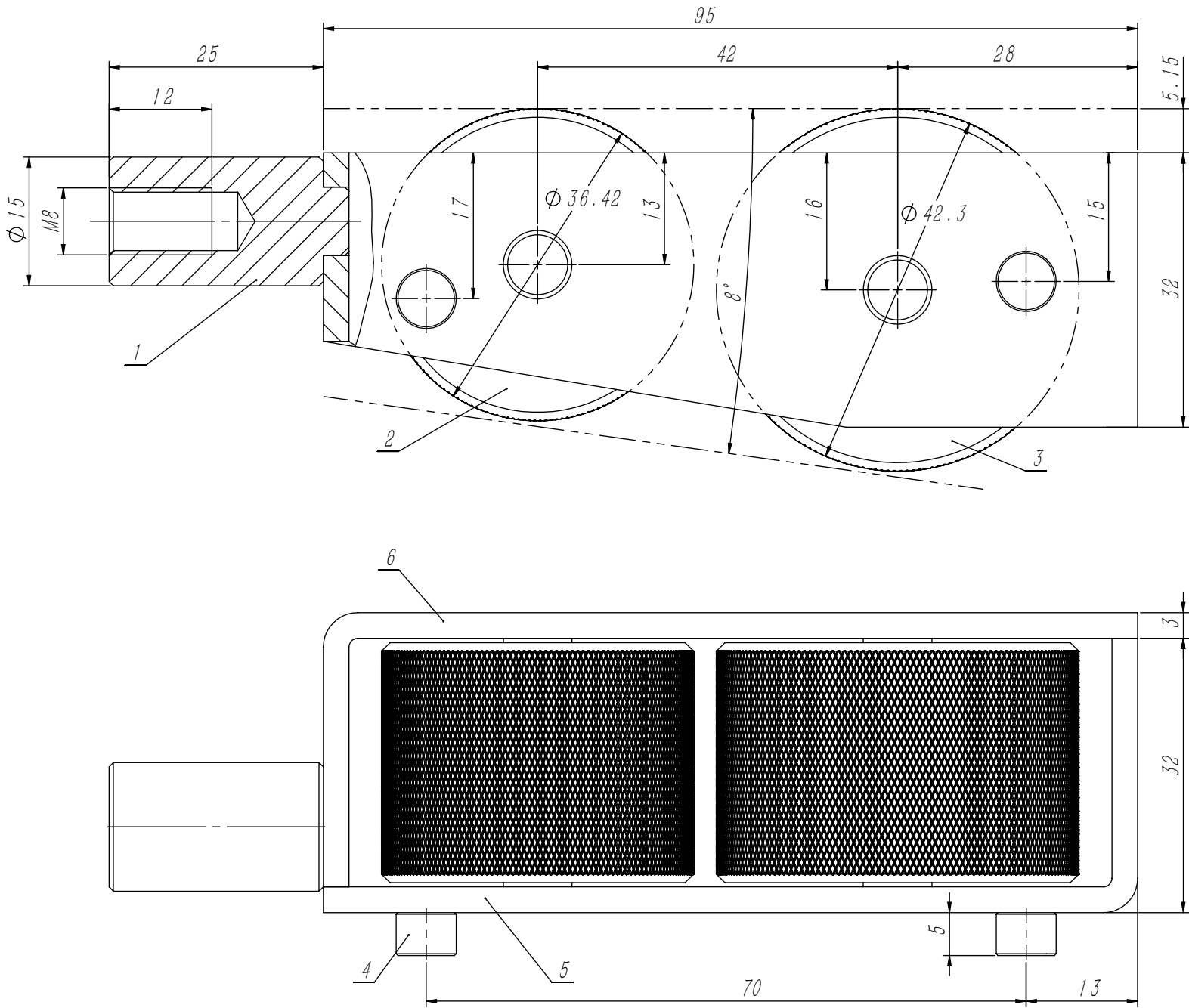
签 字

日 期

						20#/Φ16.0			宁波奥德普电梯部件有限公司	
									提拉连杆	
标记	处数	分 区	文件更改号	签 名	年月日					
设 计			标准化			阶段标记		重量	比例	0X588.2-2
校 对								0.15	5:2	
审 核										
工 艺			批 准			物料编号:				

OX588.3

GB/T 1804-m	线性尺寸	0~6	6~30	30~120	120~400	400~1000	1000~2000	2000~4000	半径/高度尺寸	0.5-3	>3-6	>6-30	>30	短边尺寸	≤10	>10-50	>50-120	>120-400	>400
	线性公差	±0.1	±0.2	±0.3	±0.5	±0.8	±1.2	±2.0	倒圆/倒角公差	±0.2	±0.5	±1.0	±2.0	角度公差	±1°	±30′	±20′	±10′	±5′



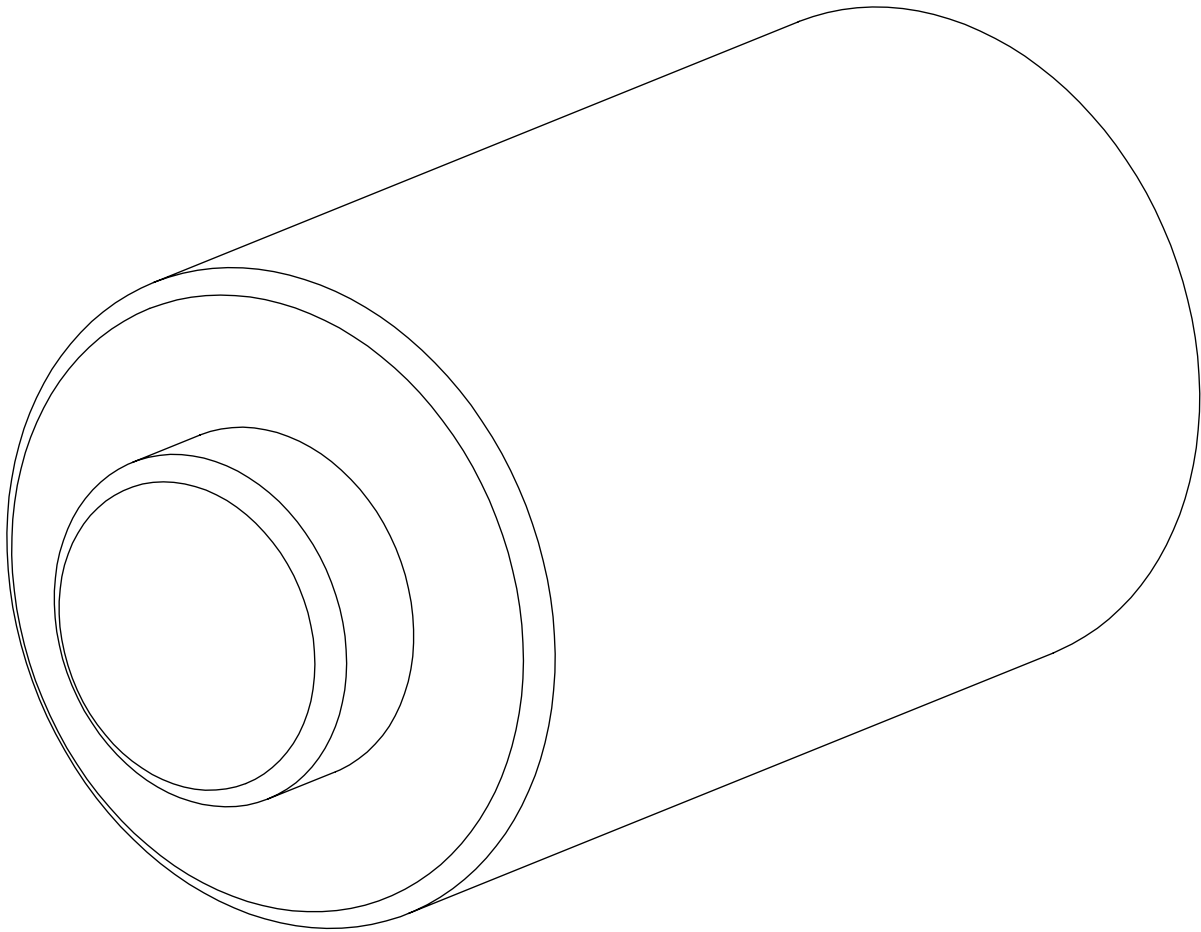
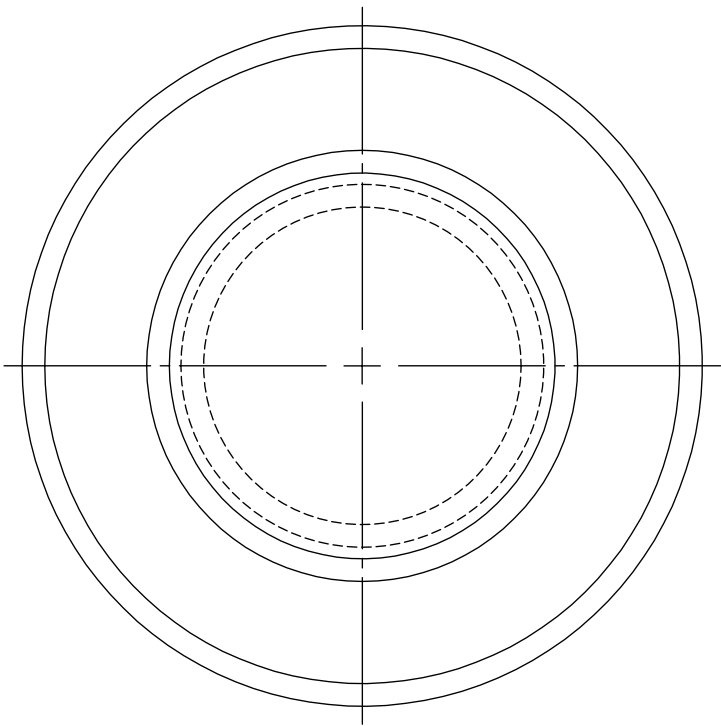
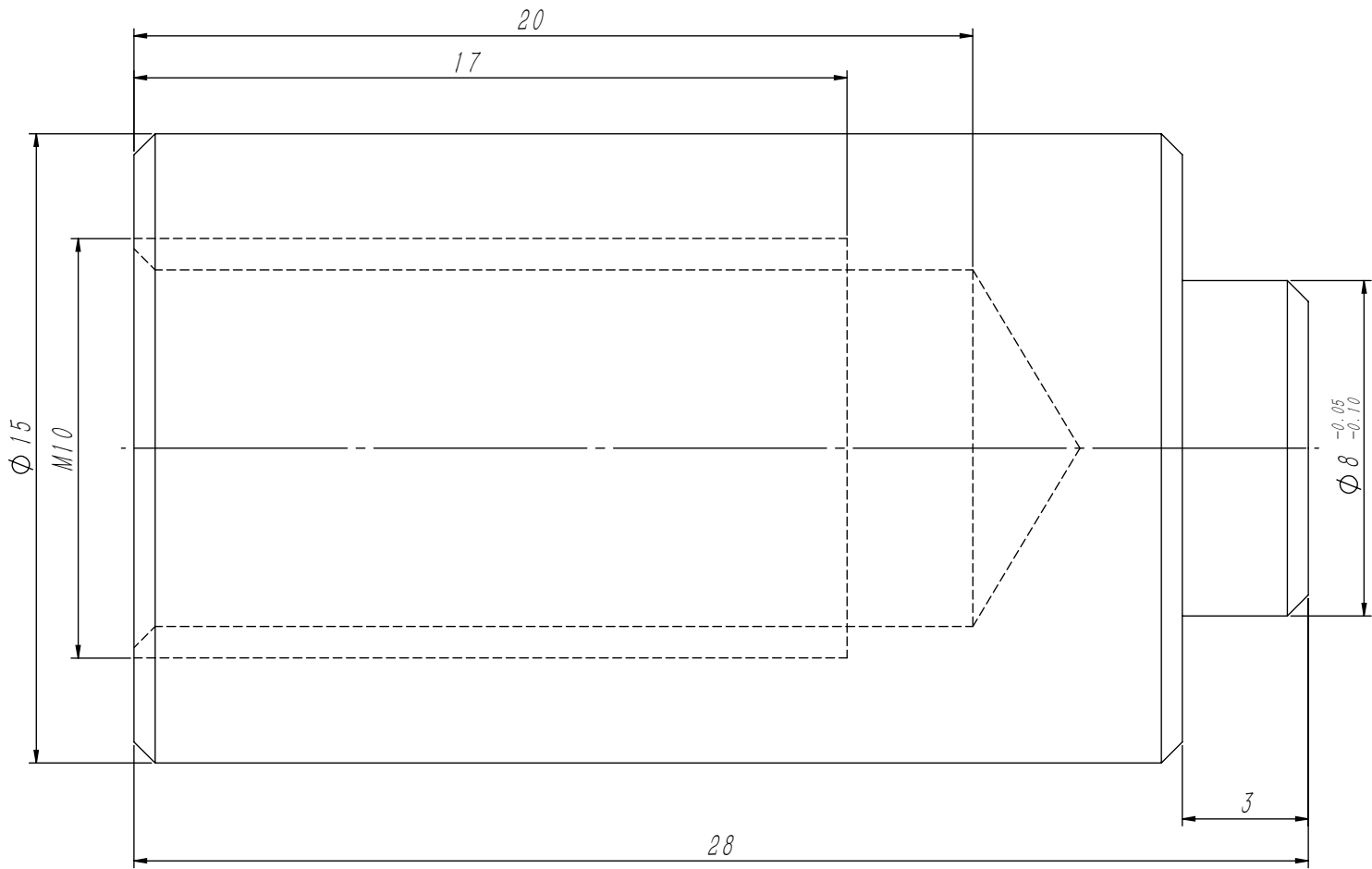
技术说明
1. 图中各件(除件2、3与滚柱支架连接外)连接采用电焊连接, 焊接要求平整无虚焊、无扭曲变形等, 必要时整形打磨处理;
2. 完成后表面镀锌处理, 镀锌层满足 $\geq 8\mu\text{m}$;
3. 完成后件2、3要求转动灵活可靠且两滚柱平行无偏斜。

6	OX588.3-6	滚柱支架B	1	Q235A/3.0	0.07	0.07	
5	OX588.3-5	滚柱支架A	1	Q235A/3.0	0.08	0.08	
4	OX388.3-4	滚柱导向销	2	20#	0.00	0	
3	OX588.3-3	大滚轮	1	40Cr	0.31	0.31	
2	OX588.3-2	小滚轮	1	40Cr	0.23	0.23	
1	OX588.3-1	滚轮螺套	1	20#/ $\phi 16.0$	0.03	0.03	
序号	代号	名称	数量	材料说明	重量	总重	备注

							宁波奥德普电梯部件有限公司		
标记	处数	分区	文件更改号	签名	年月日		滚轮钳块		
设计			标准化						
校对							阶段标记	重量	比例
审核								0.73	3:2
工艺			批准				物料编号:		
							OX588.3		

1-2'889X0

GB/T 1804-m	线性尺寸	0~6	6~30	30~120	120~400	400~1000	1000~2000	2000~4000	半径/高度尺寸	0.5-3	>3-6	>6-30	>30	短边尺寸	≤10	>10-50	>50-120	>120-400	>400
	线性公差	±0.1	±0.2	±0.3	±0.5	±0.8	±1.2	±2.0	倒圆/倒角公差	±0.2	±0.5	±1.0	±2.0	角度公差	±1°	±30′	±20′	±10′	±5′



技术说明
1.边角去毛刺，未注明倒角为0.5×45°。

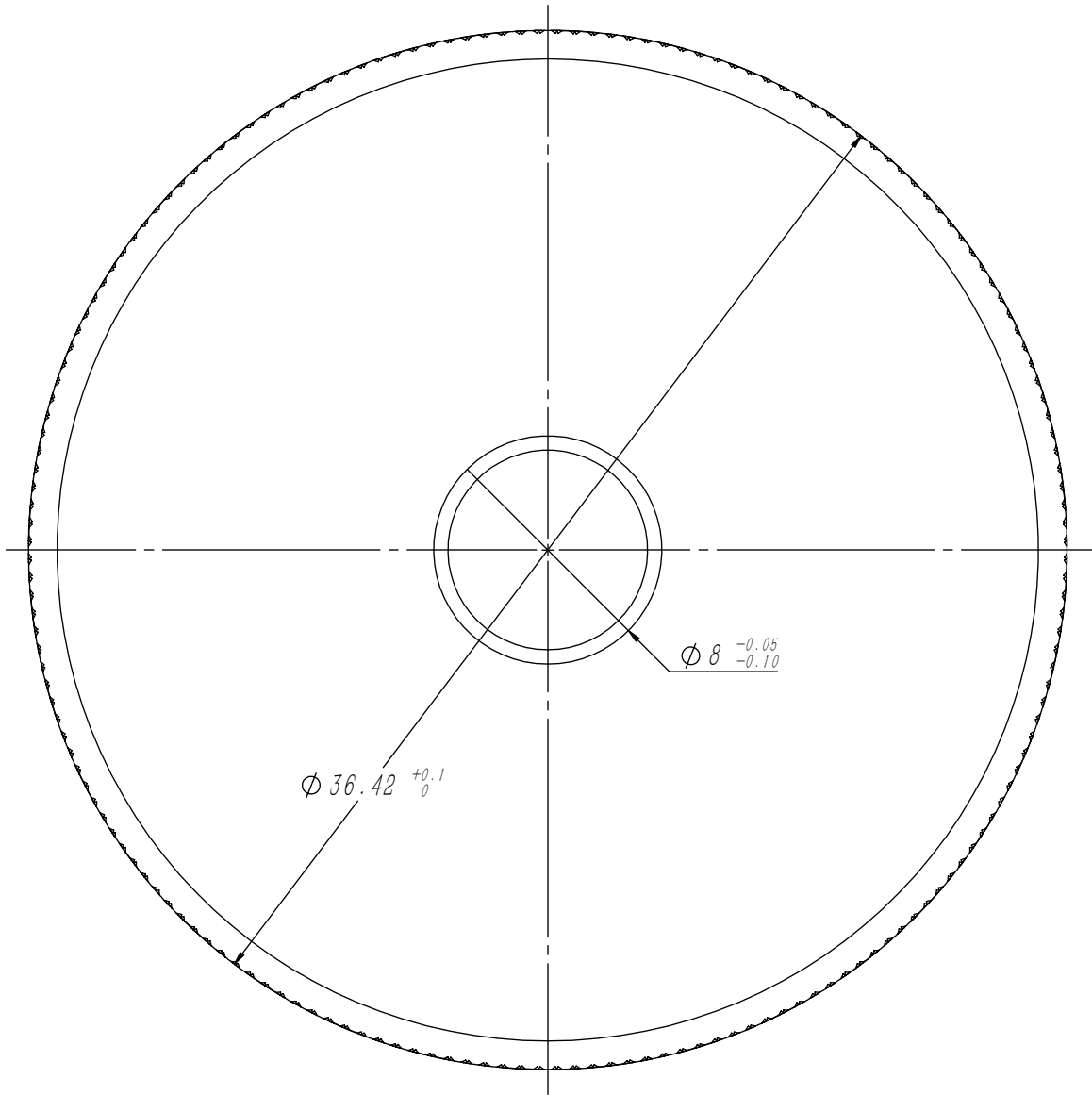
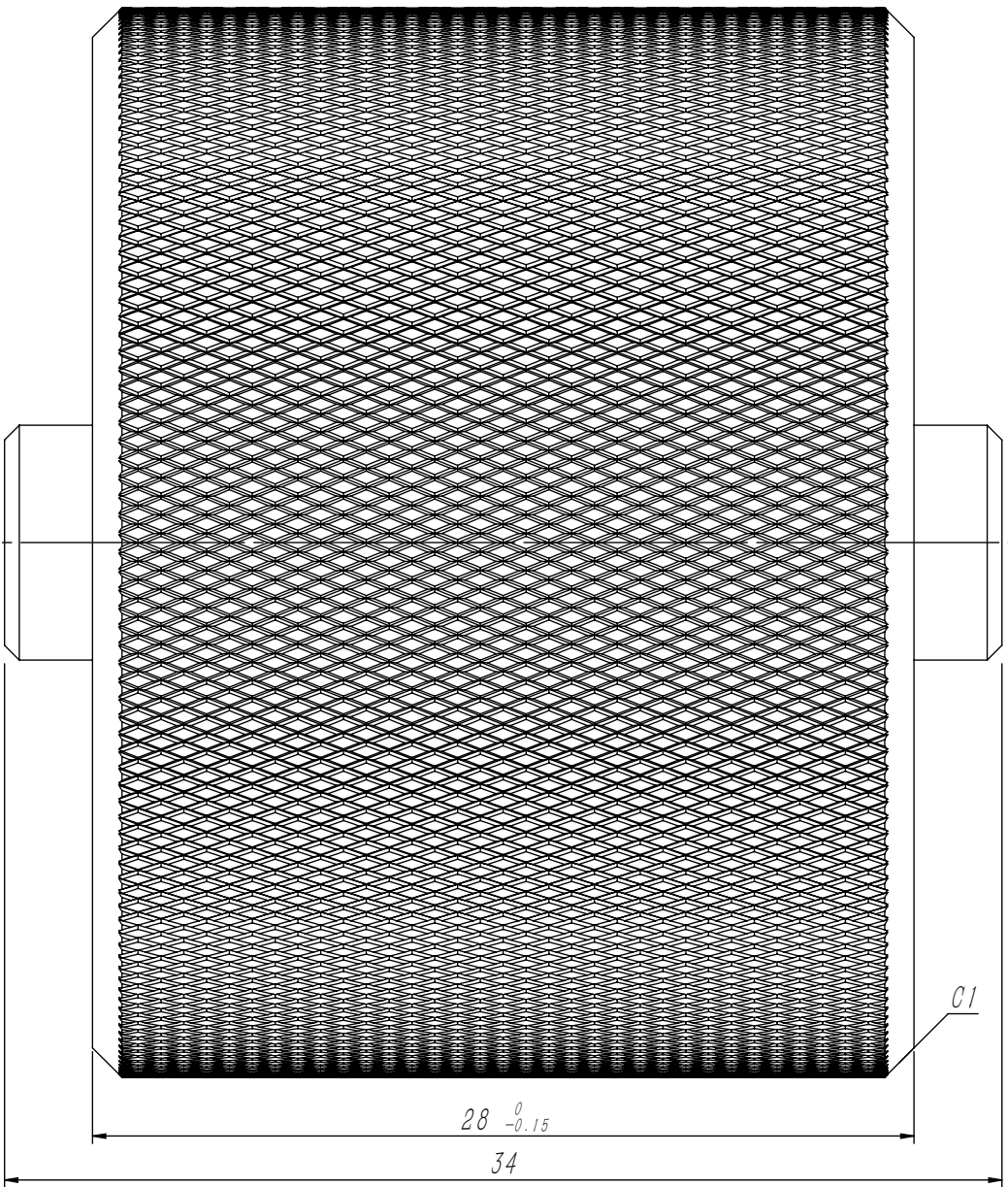
借(通)用件登记
旧底图总号
底图总号
签 字
日 期

						20# / φ 16.0			宁波奥德普电梯部件有限公司	
									滚 轮 螺 套	
标 记	处 数	分 区	文件更改号	签 名	年 月 日	阶 段 标 记		重 量	比 例	0X588.3-1
设 计			标准化					0.03	6:1	
校 对										
审 核						物料编号:				
工 艺			批 准							

2-2'889X0

GB/T 1804-m	线性尺寸	0~6	6~30	30~120	120~400	400~1000	1000~2000	2000~4000	半径/高度尺寸	0.5~3	>3~6	>6~30	>30	短边尺寸	≤10	>10~50	>50~120	>120~400	>400
	线性公差	±0.1	±0.2	±0.3	±0.5	±0.8	±1.2	±2.0	倒圆/倒角公差	±0.2	±0.5	±1.0	±2.0	角度公差	±1°	±30′	±20′	±10′	±5′

全部 $\frac{6.3}{\sqrt{}}$



借(通)用件登记

旧底图总号

底图总号

签字

日期

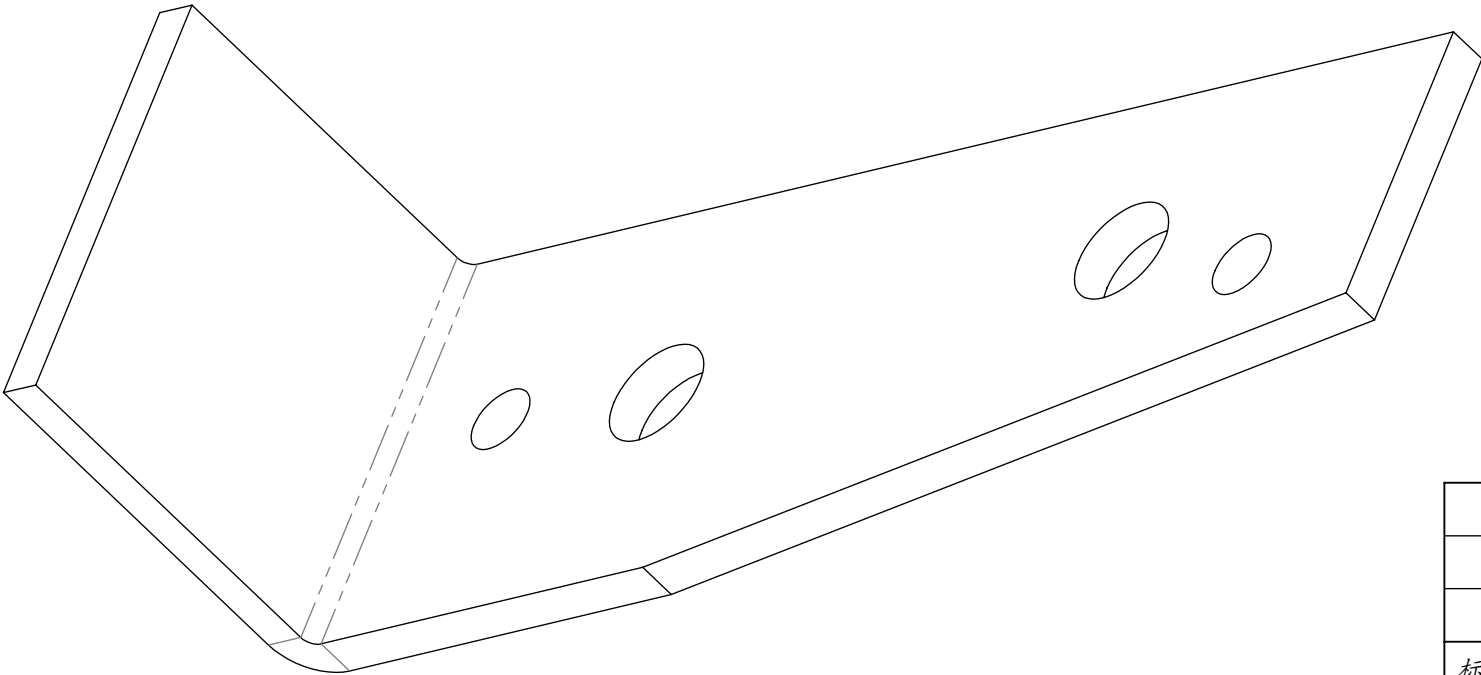
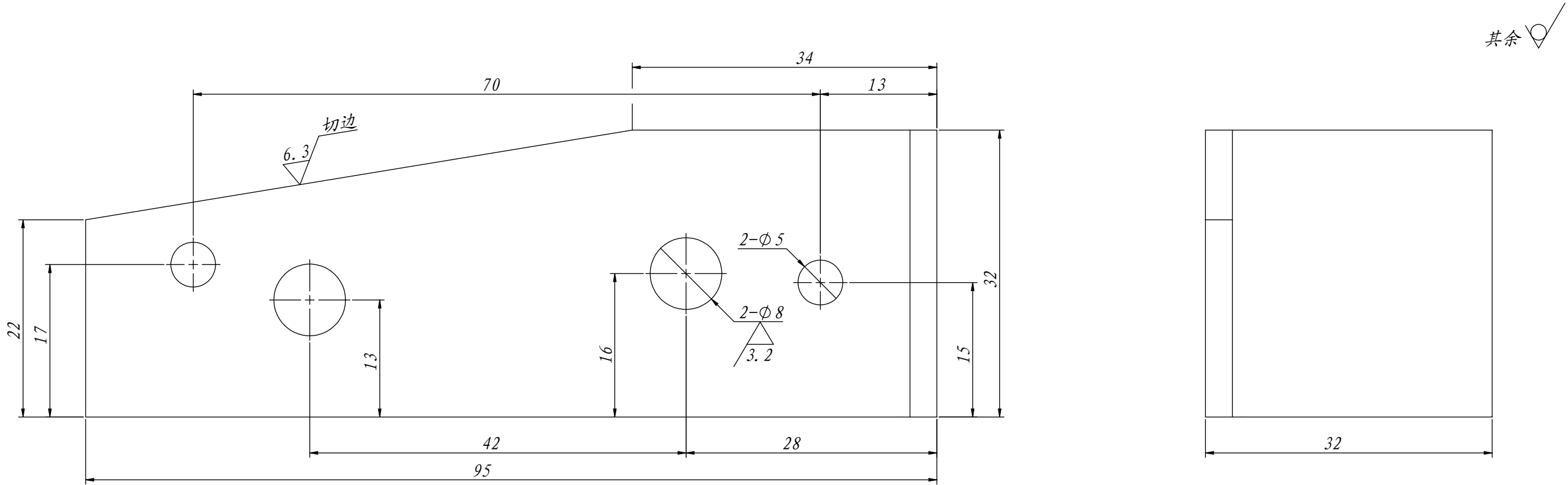
技术说明

1. 边角去毛刺，未注明倒角为 $0.5 \times 45^\circ$ ；
2. 滚柱表面采用菱形滚花，要求成型面平整无明显锐角及毛刺；
3. 表面热处理，硬度为HRC38~45；
4. 表面镀锌处理，镀锌层厚度 $\leq 8 \mu m$ 。

						40Cr			宁波奥德普电梯部件有限公司	
									小滚轮	
标记	处数	分 区	文件更改号	签 名	年月日					
设 计			标准化			阶段标记		重量	比例	0X588.3-2
校 对								0.23	4:1	
审 核										
工 艺			批 准			物料编号:				

5-3 885X0

GB/T 1804-m	线性尺寸	0.5-6	>6-30	>30-120	>120-400	>400-1000	>1000-2000	>2000-4000	半径/高度尺寸	0.5-3	>3-6	>6-30	>30	短边尺寸	≤10	>10-50	>50-120	>120-400	>400
	线性公差	±0.1	±0.2	±0.3	±0.5	±0.8	±1.2	±2.0	倒圆/倒角公差	±0.2	±0.5	±1.0	±2.0	角度公差	±1°	±30′	±20′	±10′	±5′

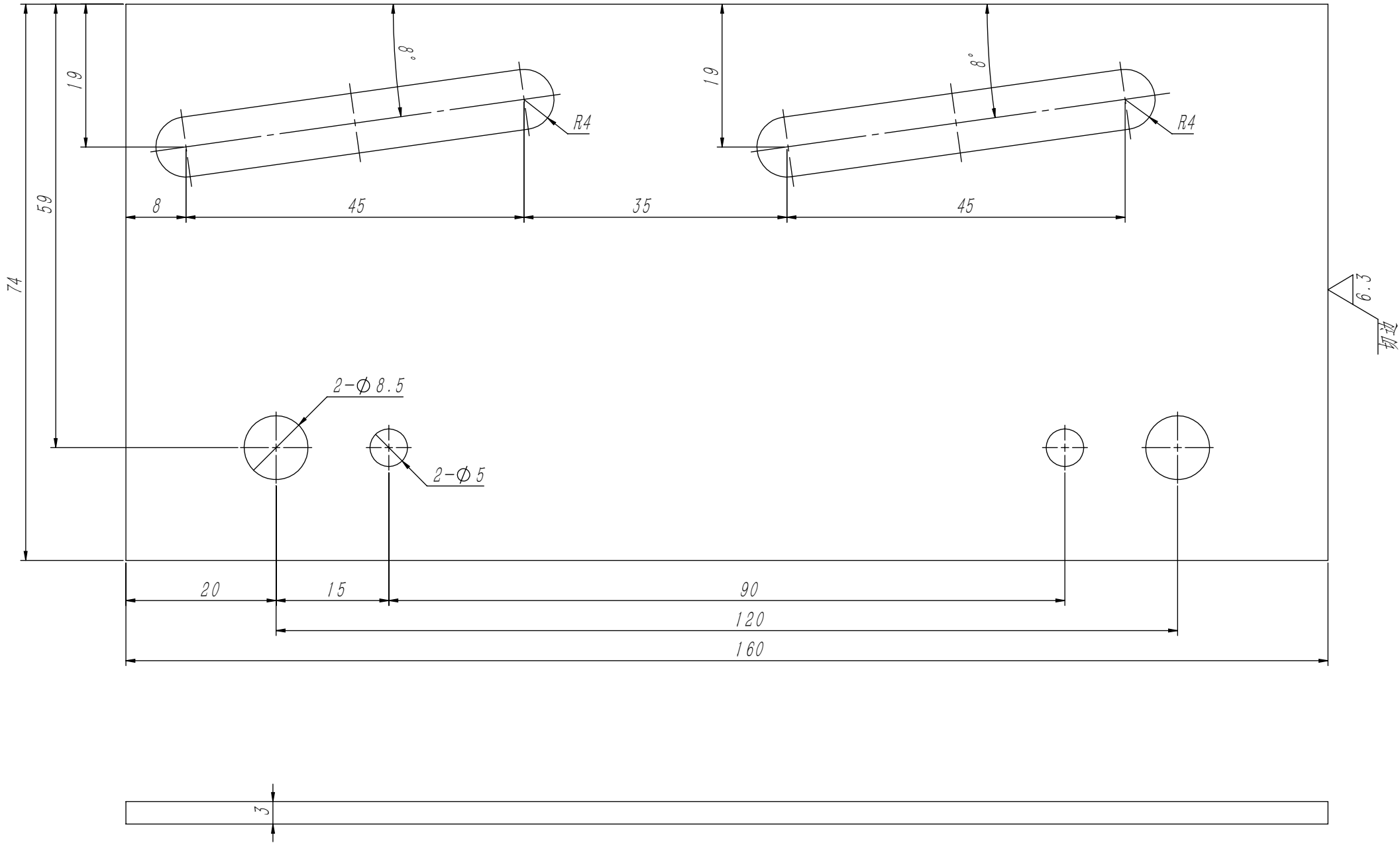


技术说明
1. 边角去毛刺，锐角倒钝；
2. 焊接边切口可适当倒角，便于焊接。

借(通)用件登记
旧底图总号
底图总号
签 字
日 期

						Q235A/3. 0				宁波奥德普电梯部件有限公司					
														滚柱支架A	
标记	处数	分 区		文件更改号	签 名					年月日					
设 计				标准化			阶段标记		重量	比例		0X588. 3-5			
校 对									0. 08	2: 1					
审 核															
工 艺				批 准			共 张		第 张						

1-889X0	GB/T 1804-m	线性尺寸	0~6	6~30	30~120	120~400	400~1000	1000~2000	2000~4000	半径/高度尺寸	0.5~3	>3~6	>6~30	>30	短边尺寸	≤10	>10~50	>50~120	>120~400	>400
		线性公差	±0.1	±0.2	±0.3	±0.5	±0.8	±1.2	±2.0	倒圆/倒角公差	±0.2	±0.5	±1.0	±2.0	角度公差	±1°	±30′	±20′	±10′	±5′



其余 6.3 切边

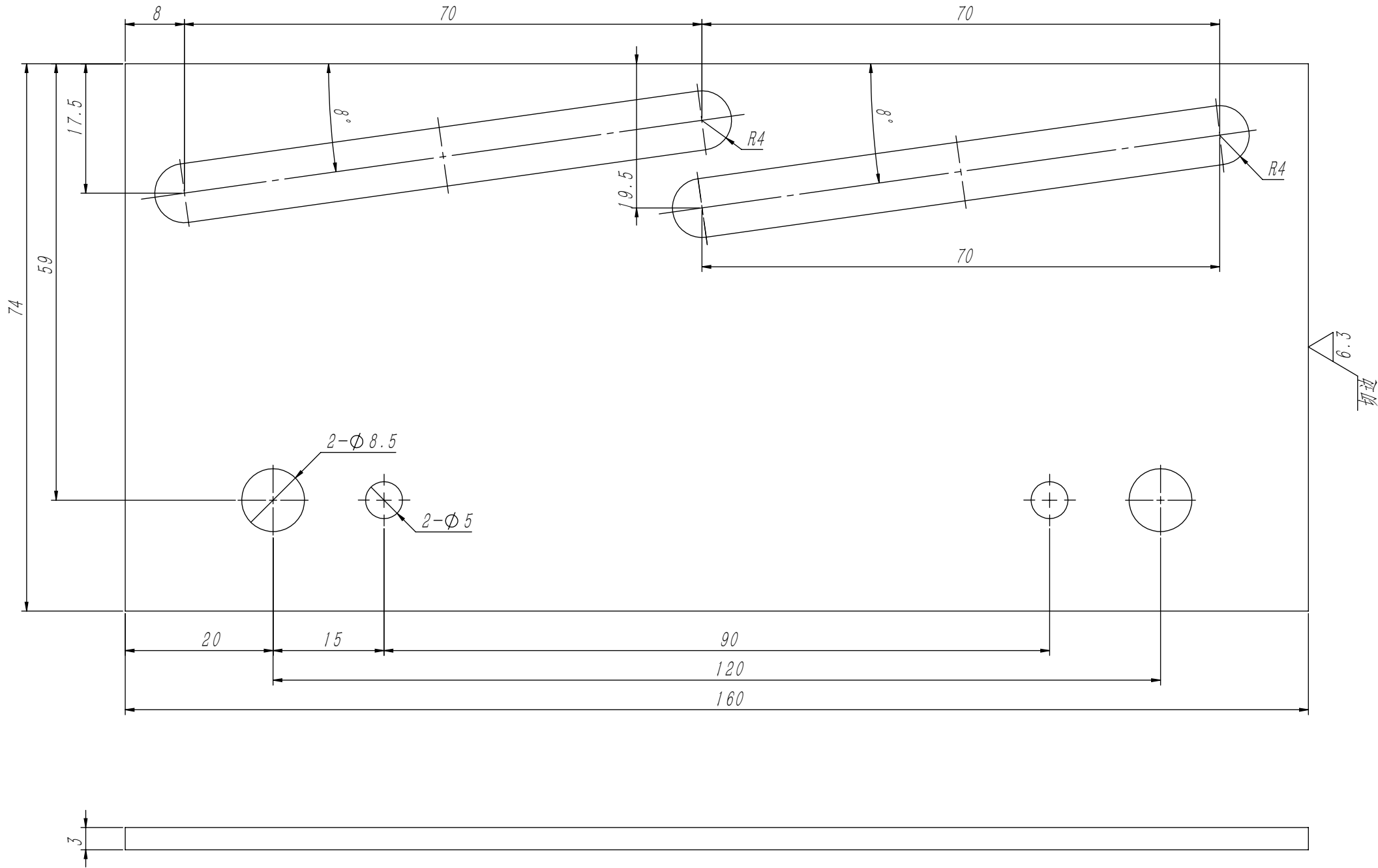
6.3 切边

技术说明
1. 表面镀锌处理, 镀锌厚度 $\geq 6\mu m$;
2. 边角去毛刺, 锐角倒圆弧角处理;
3. 整体平面平整, 无扭曲变形现象。

						Q235A/3.0			宁波奥德普电梯部件有限公司	
									楔块盖板	
标记	处数	分 区	文件更改号	签 名	年月日					
设 计			标准化			阶段标记		重量	比例	OX588-1
校 对										
审 核								0.25	3:2	
工 艺			批 准			物料编号:				

Z-889X0

GB/T 1804-m	线性尺寸	0~6	6~30	30~120	120~400	400~1000	1000~2000	2000~4000	半径/高度尺寸	0.5-3	>3-6	>6-30	>30	短边尺寸	≤10	>10-50	>50-120	>120-400	>400
	线性公差	±0.1	±0.2	±0.3	±0.5	±0.8	±1.2	±2.0	倒圆/倒角公差	±0.2	±0.5	±1.0	±2.0	角度公差	±1°	±30′	±20′	±10′	±5′



技术说明
1. 表面镀锌处理, 镀锌厚度 $\geq 6\mu m$;
2. 边角去毛刺, 锐角倒圆弧角处理;
3. 整体平面平整, 无扭曲变形现象。

						Q235A/3.0	宁波奥德普电梯部件有限公司			
							滚轮盖板			
标记	处数	分	区	文件更改号	签 名		年月日			
设 计				标准化			阶段标记	重量	比例	OX588-2
校 对										
审 核								0.24	3:2	
工 艺				批 准			物料编号:			