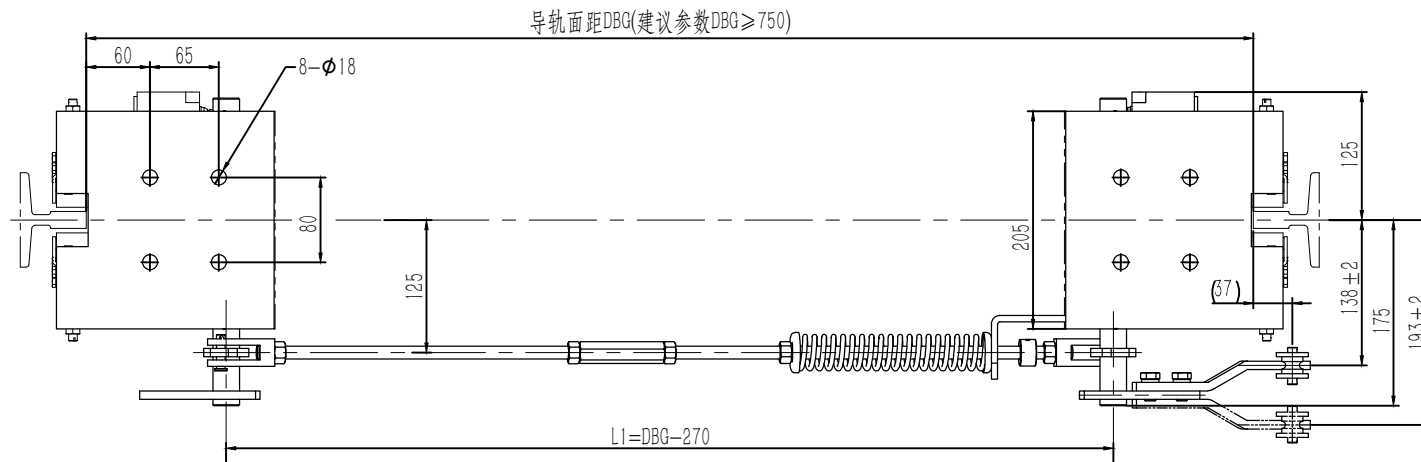
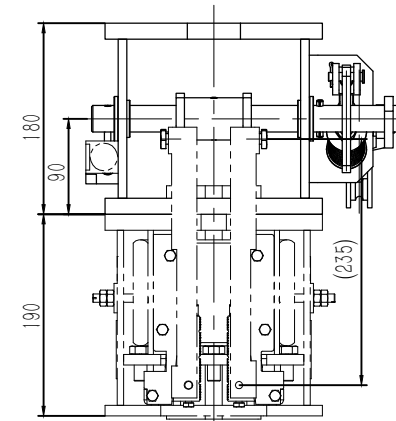
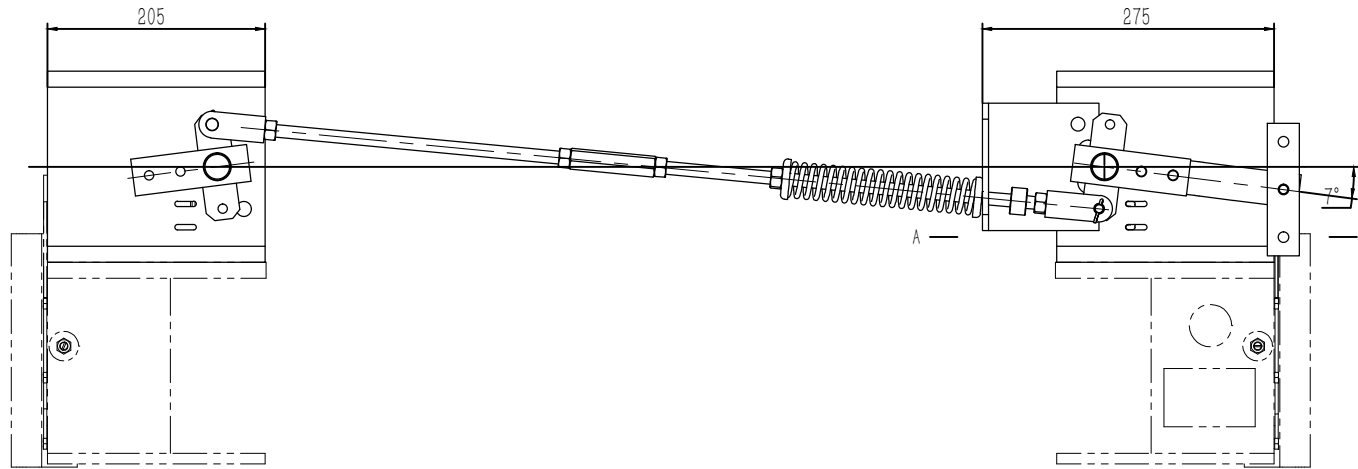
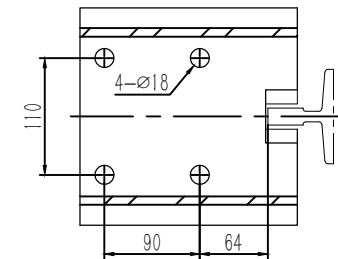


OX188DT(XN01)

基本尺寸	0~6	6~30	30~120	120~400	400~1000	1000~2000	2000~4000
公差	0.1	0.2	0.3	0.5	0.8	1.2	2.0



A-A(按OX-188(A02)绘制确定)



西尼物料号: XN2683D999

2017.12.16

技术说明

1. 本装置按匹配OX-188(A02)安全钳要求确定, 选用时请注意匹配调整;
2. 本装置配装安全开关为T1R236-11Z(自动复位), 如需要配发手动复位开关时需注明;
3. 本装置需将标准提拉杆需更换为OX188T下提拉机构中的专用提拉杆, 配发该装置时注意提供。

						宁波奥德普电梯部件有限公司		
						安全制动装置		
标记	处数	分区	文件更改号	签名	年、月、日	阶段标记	重量	比例
设计			标准化				67.05	1:5
校对								
审核								
工艺			批准			共 1 张	第 1 张	OX188DT(XN01)

借(通)用件登记
旧底图总号
底图总号
签字
日期