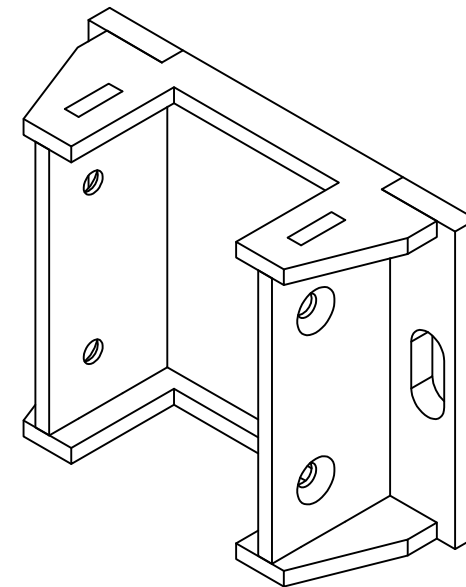
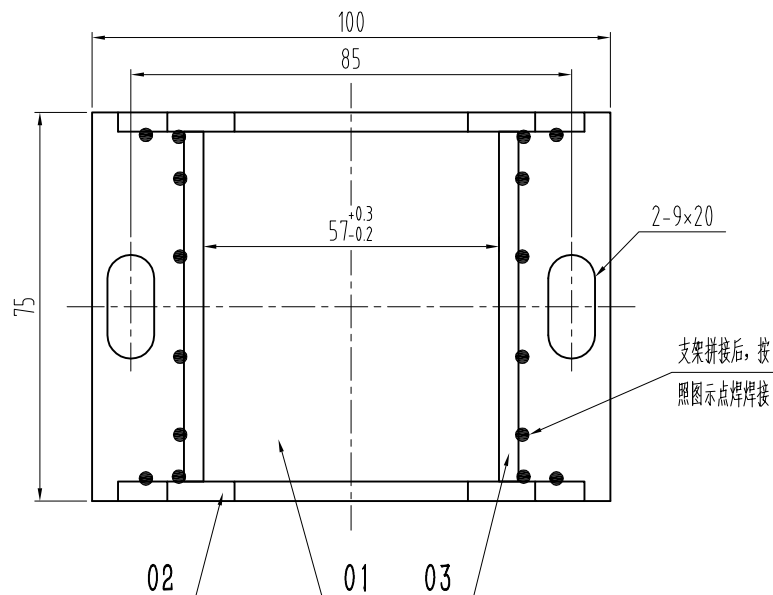


技术说明

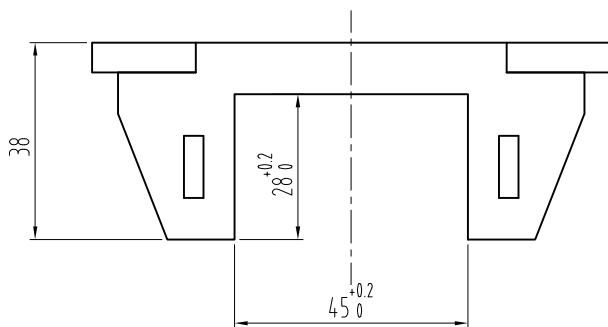
- 1、匹配导轨宽度38mm(对重侧);
2、额定速度 $\leq 1.75\text{m/s}$;

| 4 | GB/T 819.2-2000 | 十字沉头螺钉 M5X8 | 4 | 高分子复合材料 | | | |
|-----|-----------------|-------------|-------|---------|-------|---------|---------|
| 3 | 0X-857Y-2 | 正向靴衬 | 1 | 高分子复合材料 | | | |
| 2 | 0X-857Y-1 | 侧向靴衬 | 2 | 高分子复合材料 | | | |
| 1 | 0X-857Y.1 | 导靴支架 | 1 | 组件 | | | |
| 序号 | 图 号 | 名 称 | 数量 | 材 料 | 单计 | 总计 | 备注 |
| | | | | | 重量 | 重量 | |
| | | | | | | | |
| | | | | | | | |
| | | | | | | | |
| 标记 | 处数 | 分区 | 更改文件号 | 签名 | 年、月、日 | 组 合 件 | |
| 设 计 | 舒佳乐 | 2019.01.18 | 标准化 | | | | |
| 审 核 | | | | | | 阶 段 标 记 | 导 靴 |
| 工 艺 | | | 批 准 | | | 重 量 | |
| | | | | | | 比 例 | 0X-857Y |
| | | | | | | 1:2 | |
| | | | | | | 共 张 第 页 | |

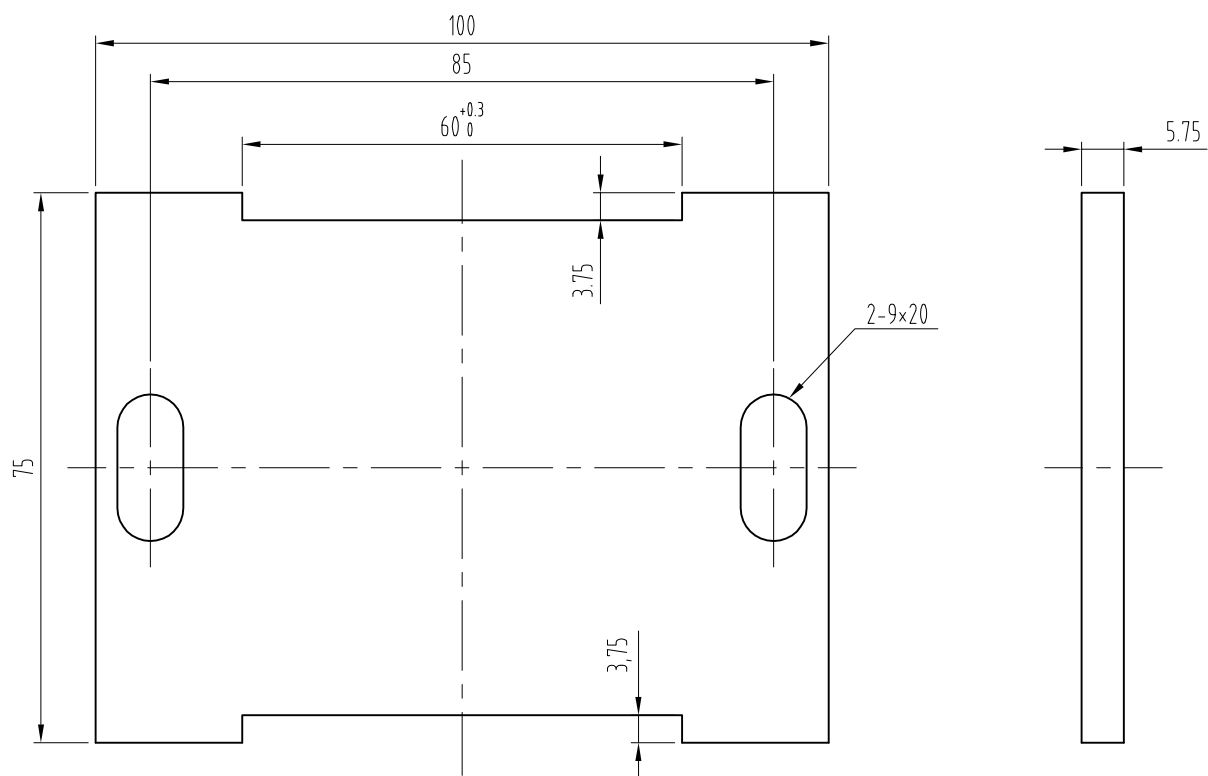


技术说明

- 1、焊接不可出现焊渣、漏焊、焊穿等缺陷；
- 2、表面镀锌，厚度大于8 μm；



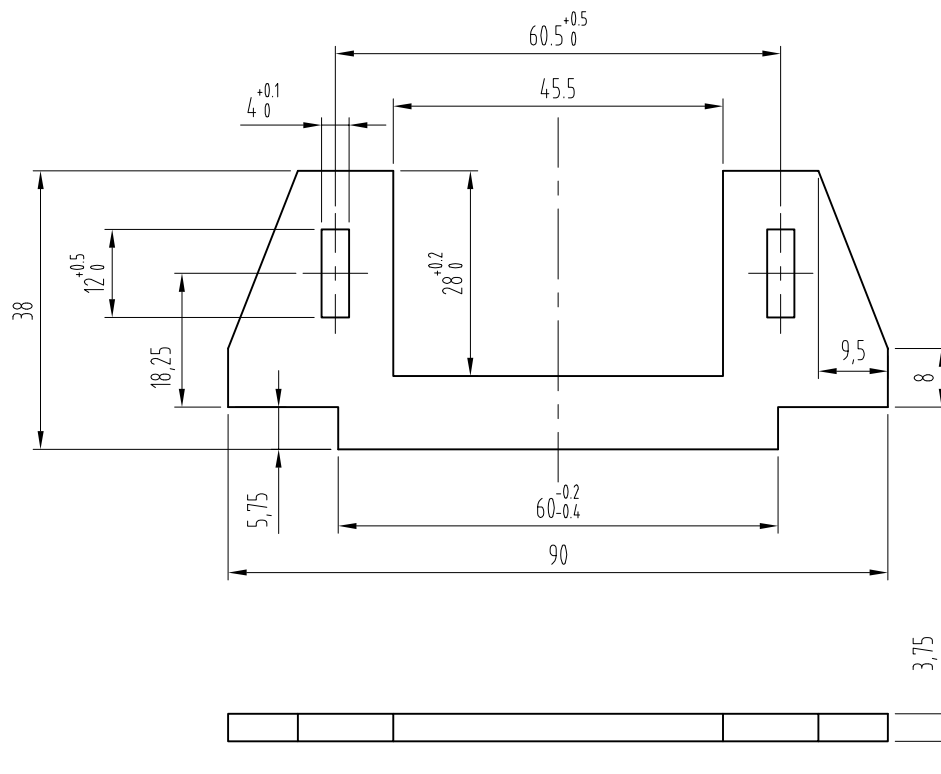
| 2 | OX-857Y.1-3 | 侧板 | 2 | Q235A/3.75 | | | |
|---------|-------------|------------|-------|------------|-------|---|----|
| 2 | OX-857Y.1-2 | 上下封板 | 2 | Q235A/3.75 | | | |
| 1 | OX-857Y.1-1 | 支架底板 | 1 | Q235A/5.75 | | | |
| 序号 | 图 号 | 名 称 | 数量 | 材 料 | 单计 | 总计 | 备注 |
| | | | | | 重量 | 重量 | |
| | | | | | | | |
| | | | | | | | |
| | | | | | | | |
| 标记 | 处数 | 分区 | 更改文件号 | 签名 | 年、月、日 |  宁波奥德普电梯部件有限公司 NINGBO AODEPU ELEVATOR COMPONENTS CO.,LTD. | |
| 设计 | 舒佳乐 | 2019.01.18 | 标准化 | | | | |
| 审核 | | | | | | 组合件 阶 段 标 记 重 量 比 例 1:2 | |
| 工艺 | | | 批准 | | | | |
| 共 张 第 页 | | | | | | OX-857Y.1 | |



技术说明:


- 1、零件表面无毛刺、开裂等现象;
- 2、未注明公差按GB/T1184-K、GB/T1804-m执行;

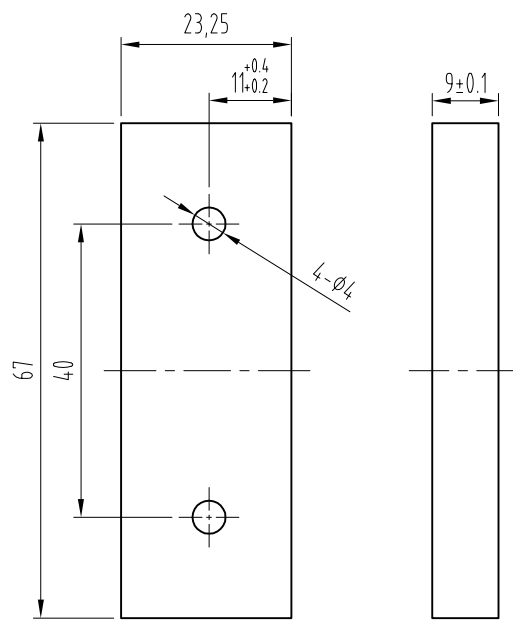
| | | | | | | | | |
|----|-----|------------|-------|----|-------|---|--|--|
| | | | | | |  宁波奥德普电梯部件有限公司 NINGBO AODEPU ELEVATOR COMPONENTS CO.,LTD. | | |
| | | | | | | | | |
| | | | | | | Q235A/5.75 | | |
| 标记 | 处数 | 分区 | 更改文件号 | 签名 | 年、月、日 | 阶段标记 重量 比例 1:1 | | |
| 设计 | 舒佳乐 | 2019.01.18 | 标准化 | | | | | |
| 审核 | | | | | | 共 张 第 页 | | |
| 工艺 | | | 批准 | | | | | |
| | | | | | | 支架底板 0X-857Y.1-1 | | |



技术说明:

- 1、零件表面无毛刺、开裂等现象;
- 2、未注明公差按GB/T1184-K、GB/T1804-m执行;

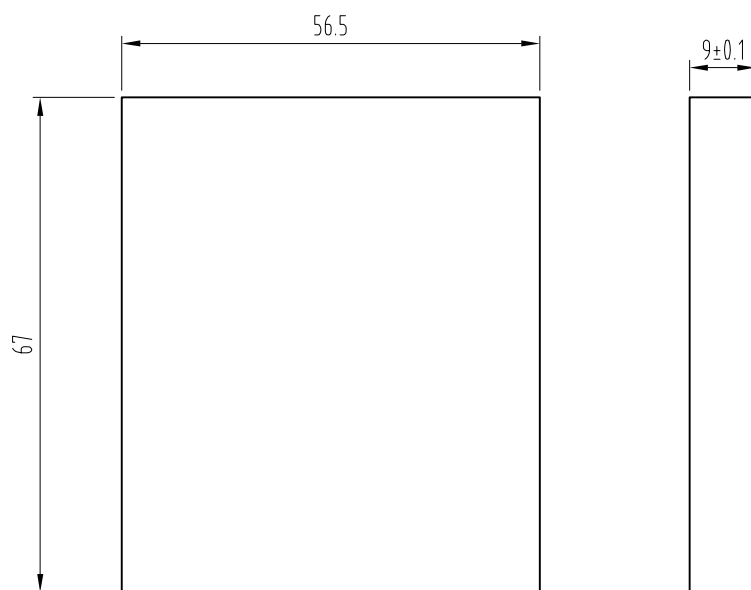
| | | | | | | | | |
|-----|-----|------------|-------|----|-------|---|--|--|
| | | | | | |  宁波奥德普电梯部件有限公司 NINGBO AODEPU ELEVATOR COMPONENTS CO.,LTD. | | |
| | | | | | | | | |
| | | | | | | Q235A/3.75 | | |
| 标记 | 处数 | 分区 | 更改文件号 | 签名 | 年、月、日 | 阶 段 标 记 重 量 比 例 1:1 | | |
| 设 计 | 舒佳乐 | 2019.01.18 | 标准化 | | | | | |
| 审 核 | | | | | | 共 张 第 页 | | |
| 工 艺 | | | 批 准 | | | | | |
| | | | | | | 上下封板 0X-857Y.1-2 | | |



技术说明:

- 1、零件表面无毛刺、开裂等现象;
- 2、未注明公差按GB/T1184-K、GB/T1804-m执行;

| | | | | | | | | | | | | |
|-----|-----|------------|-------|----|-------|--|--|-----|-----|-----------|------|--|
| | | | | | | <div> 宁波奥德普电梯部件有限公司</div> <div>NINGBO AODEPU ELEVATOR COMPONENTS CO.,LTD.</div> | | | | | 侧向靴衬 | |
| | | | | | | 高分子复合材料 | | | | | | |
| 标记 | 处数 | 分区 | 更改文件号 | 签名 | 年、月、日 | | | | | | | |
| 设 计 | 舒佳乐 | 2019.01.18 | 标准化 | | | 阶 段 标 记 | | 重 量 | 比 例 | 0X-857Y-1 | | |
| | | | | | | | | | 1:1 | | | |
| 审 核 | | | | | | | | | | | | |
| 工 艺 | | | 批 准 | | | 共 张 第 页 | | | | | | |



技术说明:

- 1、零件表面无毛刺、开裂等现象;
- 2、未注明公差按GB/T1184-K、GB/T1804-m执行;

| | | | | | | | | |
|----|-----|------------|-------|----|-------|---|----|-----|
| | | | | | | <div><div><div><div></div></div><div><div></div></div></div><div><div></div></div><div>®</div><div>宁波奥德普电梯部件有限公司</div><div>NINGBO AODEPU ELEVATOR COMPONENTS CO.,LTD.</div></div> | | |
| | | | | | | | | |
| | | | | | | 高分子复合材料 | | |
| 标记 | 处数 | 分区 | 更改文件号 | 签名 | 年、月、日 | 正向靴衬 | | |
| 设计 | 舒佳乐 | 2019.01.18 | 标准化 | | | | | |
| | | | | | | 阶段标记 | 重量 | 比例 |
| | | | | | | | | 1:1 |
| 审核 | | | | | | 共 张 第 页 | | |
| 工艺 | | | 批准 | | | | | |
| | | | | | | 0X-857Y-2 | | |