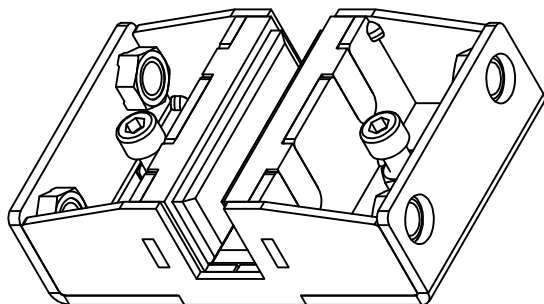
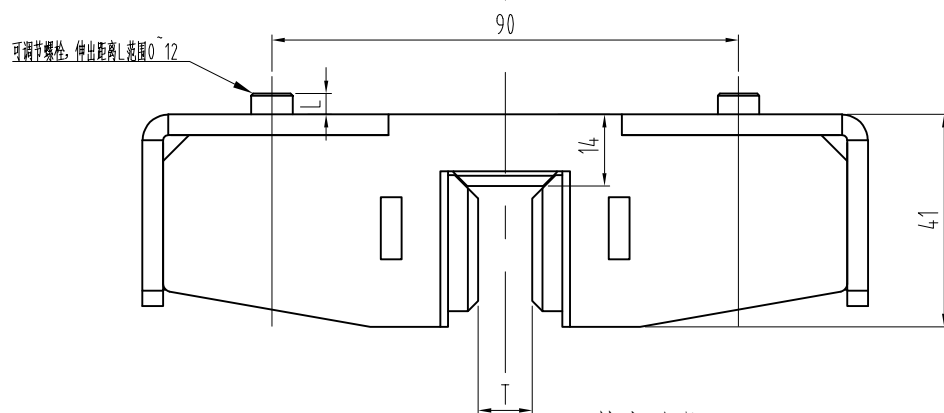


G番	导轨面宽K (mm)	T	导轨种类(尺寸公差)
G01	16	$16^{+0.8}_{+0.3}$	常规导轨 ($K_0^{+0.1}$)
G02	10	$10^{+0.8}_{+0.3}$	
G03	16.4	$17^{+0.5}_0$	空心导轨 (16.4±0.4)

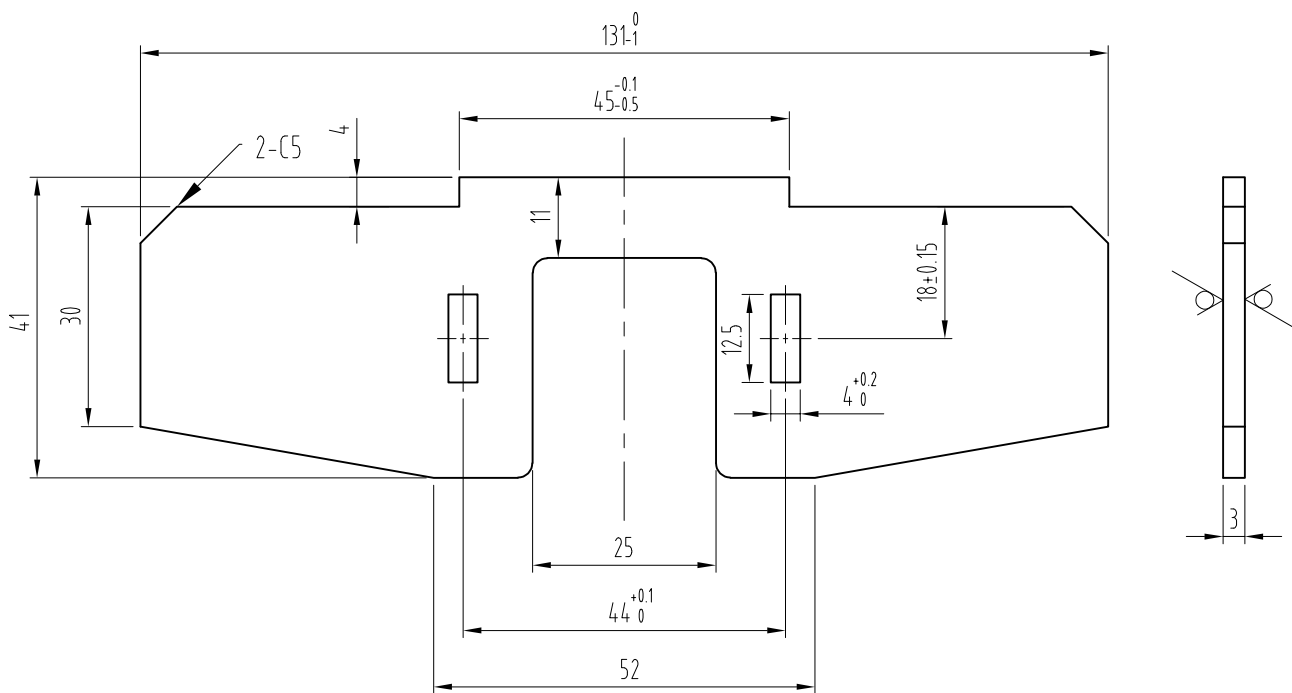


- 1、本件为弹性滑动导轨，主要匹配于小载荷乘客电梯，适用速度 $\leq 1.75\text{m/s}$ ；
- 2、本件靴衬为含油靴衬。

5	GB/T 6170	六角螺母 M8	2				
4	GB/T 70.1	内六角圆柱头螺钉 M8×35	2				
3	OX-847Y(A02)-1	减震橡胶垫	2				借用件
2	OX-847Y(A02)-2	含油靴衬	1				借用件
1	OX-847ZY.1	导靴支架	1	焊接组件			
序号	图 号	名 称	数量	材 料	单计	总计	备注
					重 量		
				AODEPU® 宁波奥德普电梯部件有限公司			
				NINGBO AODEPU ELEVATOR COMPONENTS CO.,LTD.			
				总装图		导靴	
标记	处数	分区	更改文件号				
设 计	周正	2022.05.09	标准化			阶段 标 记 重 量 比 例	
审 核						OX-847ZY	
工 艺			批 准				
				共 张 第 页			

						 宁波奥德普电梯部件有限公司 NINGBO AODEPU ELEVATOR COMPONENTS CO.,LTD.					
						Q235B/4.0					
标记	处数	分区	更改文件号	签名	年、月、日	支架底板					
设 计	周正	2022.05.10	标准化								
						阶 段 标 记		重 量		比 例	
										1:1	
审 核						OX-847ZY.1-1					
工 艺			批 准								
						共 张 第 页					

其余 $\frac{12.5}{\triangle}$



技术说明:

- 1、零件边角去毛刺，锐角倒钝；
2、未注圆角R2；
3、未注明公差按GB/T1184-K、GB/T1804-m执行；

						<div><div></div><div>宁波奥德普电梯部件有限公司</div><div>NINGBO AODEPU ELEVATOR COMPONENTS CO.,LTD.</div></div>									
						Q235B/3.0						纵向挡板			
标记	处数	分区	更改文件号	签名	年、月、日										
设计	周正	2022.05.10	标准化			阶段标记		重量	比例						
										1:1		OX-847ZY.1-2			
审核															
工艺			批准			共 张 第 页									