

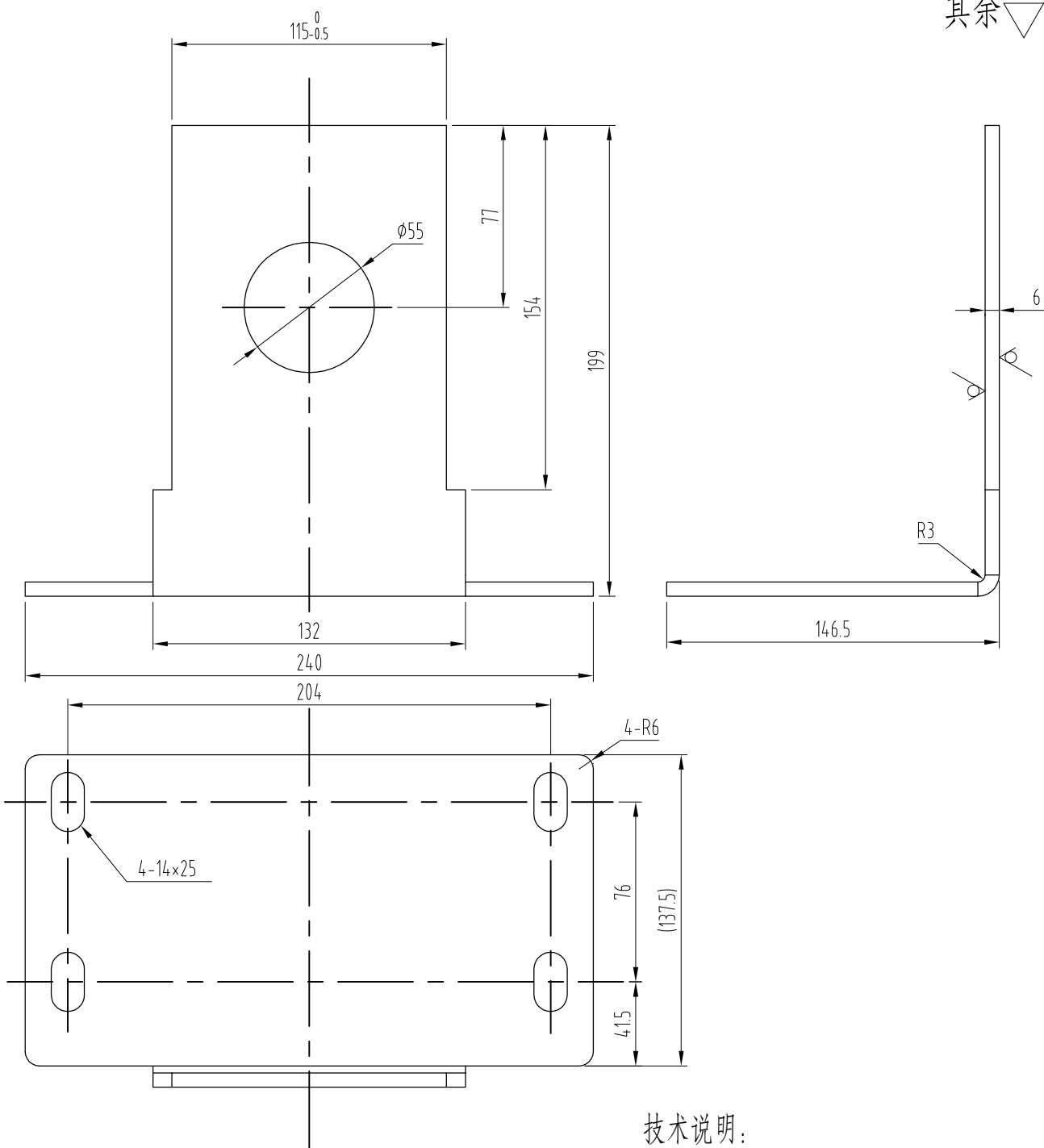
技术说明:

- 1、适用速度 $\leq 2.0\text{m/s}$;
- 2、额定载荷 $\leq 1600\text{kg}$;
- 2、正向压力 $\leq 1900\text{N}$; 侧向压力 $\leq 1400\text{N}$;
- 4、匹配导轨 $T=16\text{mm}$;
- 5、匹配OX-310FA-1免加油靴衬;
- 6、表面喷涂RAL7037灰色色漆, 其他颜色按生产指令。

注: 本件按杭州西奥要求设计, 在310FA基础上, 修改导靴座, 替换为含油靴衬, 并将两侧螺栓改为西奥装配方式(M8×60螺栓组件)。

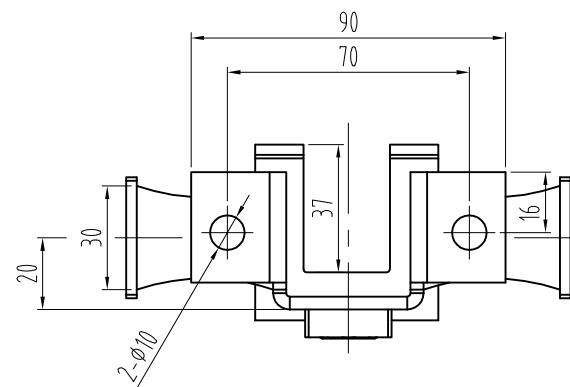
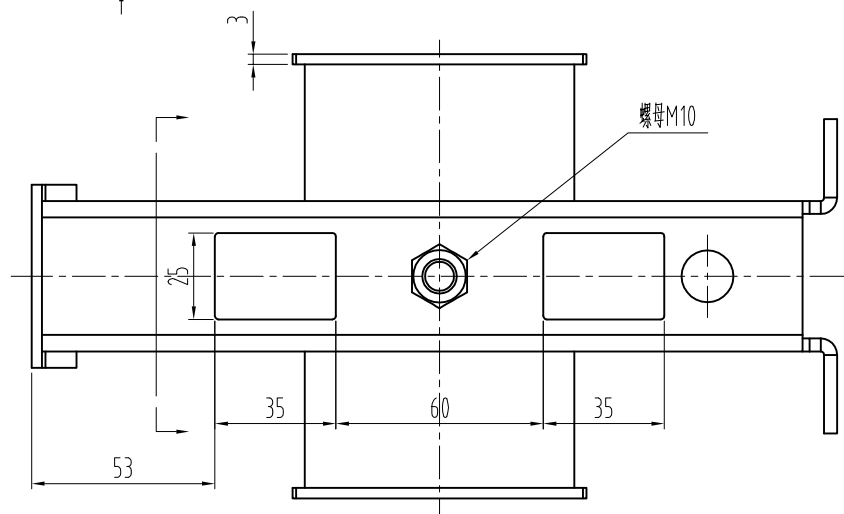
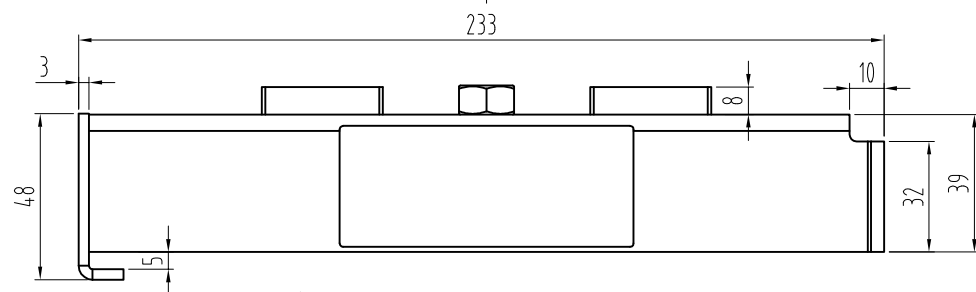
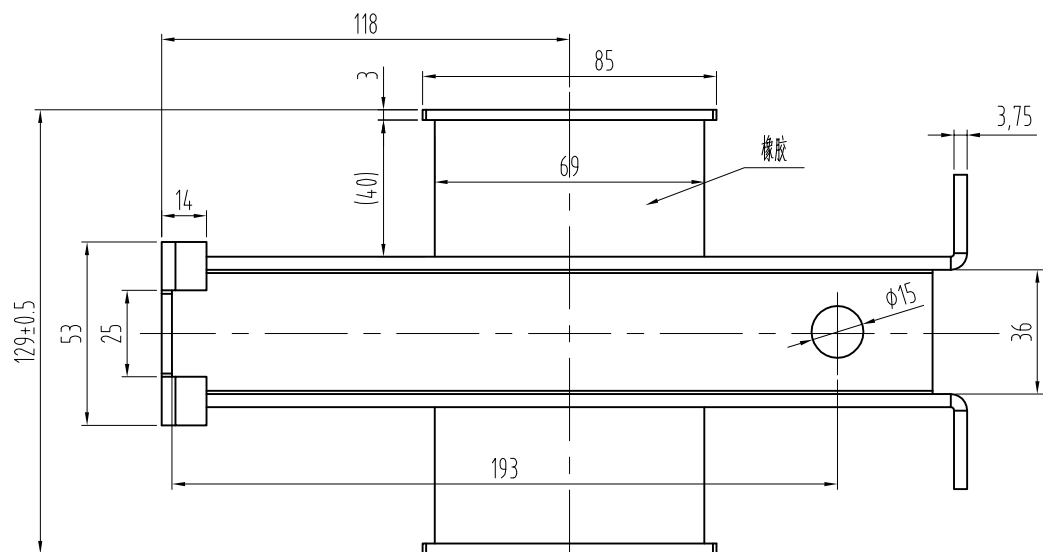
						 宁波奥德普电梯部件有限公司 NINGBO AODEPU ELEVATOR COMPONENTS CO., LTD.		
						总装图		
标记	处数	分区	更改文件号	签名	年、月、日	阶段标记 重量 比例		
设计	周正	20210225	标准化					
审核						共 2 张 第 2 页		
工艺			批准					
						导靴		
						OX-310FAY		

其余 $\sqrt{12.5}$



技术说明:
1、零件表面无毛刺、开裂等现象;
2、未注明公差按GB/T1184-K、GB/T1804-m执行;

						<div> 宁波奥德普电梯部件有限公司</div> <div>NINGBO AODEPU ELEVATOR COMPONENTS CO.,LTD.</div>		
						Q235A/6.0		
标记	处数	分区	更改文件号	签名	年、月、日	安装底板		
设计	周正	20210225	标准化					
						阶段标记	重量	比例
								2:5
审核						OX-310FAY.1.1-1		
工艺			批准					
						共 1 张 第 1 页		



图纸变化点: 在310FA基础上加大橡胶硬度

技术说明:


- 1、螺母M10与架子采用点焊连接;
- 2、边角去毛刺, 未注倒角C0.5, 未注圆角R2;
- 3、除橡胶表面外电镀蓝白锌;
- 4、橡胶表面硬度HA75~78;

注: 注意M10螺母焊接定位尺寸 (与310F不同)

						宁波奥德普电梯部件有限公司 NINGBO AODEPU ELEVATOR COMPONENTS CO., LTD.		
						组合件		
标记	处数	分区	更改文件号	签名	年、月、日	阶段	标记	重量
设计	周正	20200829	标准化					
审核								
工艺			批准			共 1 张	第 1 页	
						靴衬支架		
						OX-310FAY.2		

Technical drawing of a mechanical part. The part has a total width of 113^{+0.2}_{-0.3} mm and a total length of 37⁰_{-0.3} mm. The central slot has a width of 10 mm and a depth of 2 mm. The chamfers on the top edges are 90° and 0.3 mm wide. The part is shown with a cross-section A-A.



	0.2
---	-----



- 1、零件表面平整,无毛刺;
- 2、未注明公差按GB/T1184-K、GB/T1804-m执行;



AODEPU® 宁波奥德普电梯部件有限公司
NINGBO AODEPU ELEVATOR COMPONENTS CO., LTD.

高分子复合材料

含油靴衬

OX-450ZY

标记	处数	分区	更改文件号	签名	年、月、日
设 计	周正	20200825	标准化		
审 核					
工 艺			批 准		

高分子复合材料					
阶 段 标 记				重 量	比 例
					1:1
共		张		第 页	