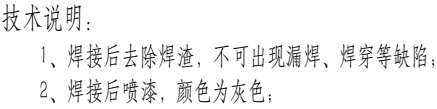


#### 技术说明:

- 1、适用速度 $\leq 2.0\text{m/s}$ ;
- 2、额定载荷 $\leq 1600\text{kg}$ ;
- 2、正向压力 $\leq 1900\text{N}$ ; 侧向压力 $\leq 1400\text{N}$ ;
- 4、匹配导轨 $T=16\text{mm}$ ;
- 5、匹配OX-310FA-1免加油靴衬;
- 6、表面喷涂RAL7037灰色色漆, 其他颜色按生产指令。

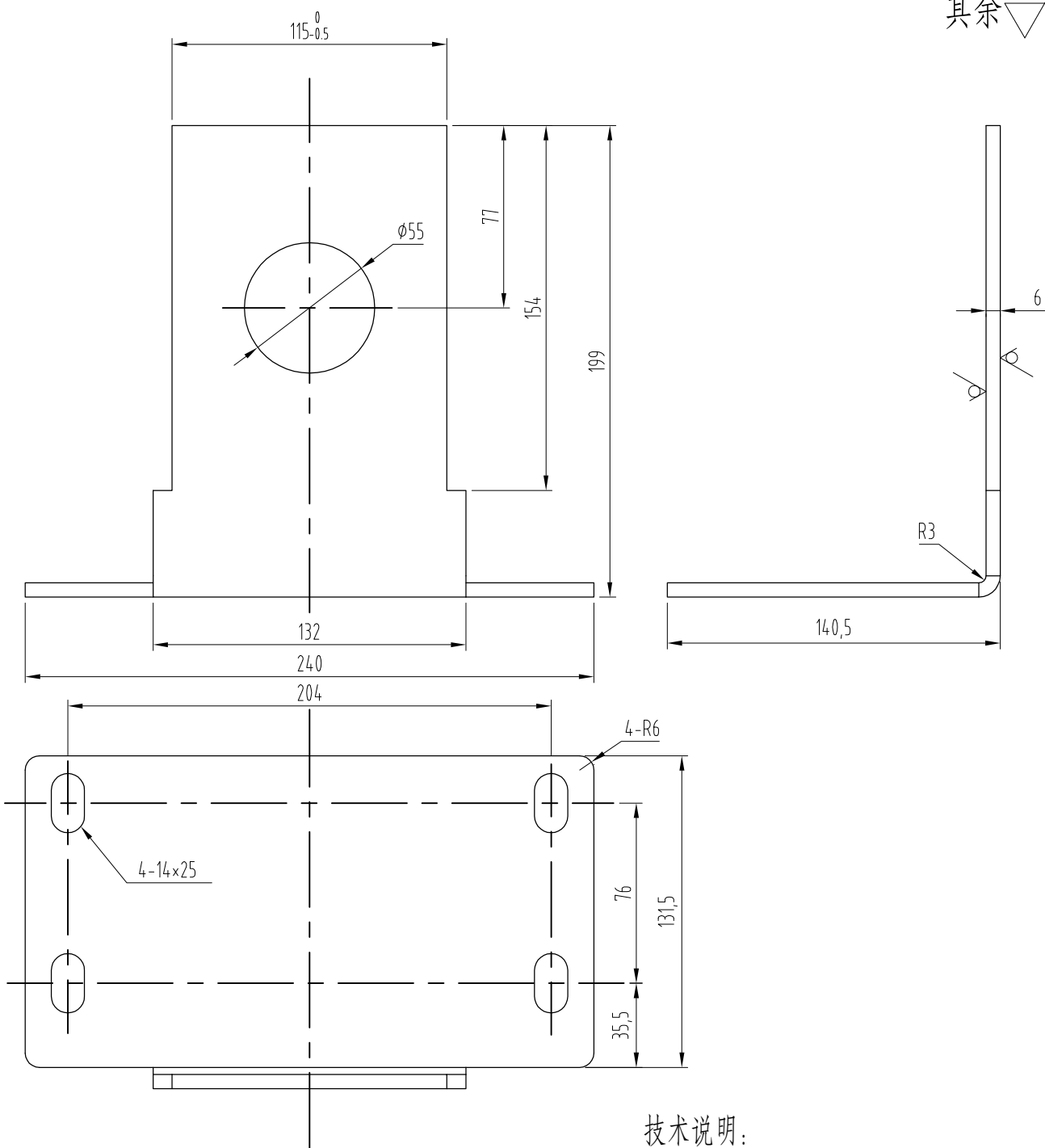
注: 本件按杭州西奥要求设计, 在310FA基础上, 修改导靴座, 替换为含油靴衬, 并将两侧螺栓改为西奥装配方式(M8×60螺栓组件)。

						 宁波奥德普电梯部件有限公司 NINGBO AODEPU ELEVATOR COMPONENTS CO., LTD.		
						总装图		
标记	处数	分区	更改文件号	签名	年、月、日	阶段标记 重量 比例		
设计	周正	20200814	标准化					
审核						共 2 张 第 2 页		
工艺			批准					
						导靴		
						OX-310FAY		



2	OX-310FA.1.1			后挡板组件			1	组件					
1	OX-310FA.1.1			底板焊接组件			1	组件					
序号	图 号			名 称			数量	材 料			单计	总计	备注
											重量		
							<div><div></div><div>宁波奥德普电梯部件有限公司</div><div>NINGBO AODEPU ELEVATOR COMPONENTS CO.,LTD.</div></div>						
							组 合 件			导靴底座组件			
标记	处数	分区	更改文件号	签名	年、月、日								
设 计	周正	20200831	标准化				阶 段 标 记	重 量	比 例	OX-310FAY.1			
									1:2				
审 核							共 1 张 第 1 页						
工 艺			批 准										

其余  $\sqrt{12.5}$



技术说明:

1、零件表面无毛刺、开裂等现象;


2、未注明公差按GB/T1184-K、GB/T1804-m执行;

						<div><div><div><div></div><div></div></div><div><div></div><div></div></div></div><div><div></div><div></div></div></div> <div>宁波奥德普电梯部件有限公司</div> <div>NINGBO AODEPU ELEVATOR COMPONENTS CO.,LTD.</div>					
						Q235A/6.0			安装底板		
标记	处数	分区	更改文件号	签名	年、月、日						
设计	周正	20200829	标准化			阶段标记		重量	比例	OX-310FAY.1.1-1	
									2:5		
审核											
工艺			批准			共 1 张			第 1 页		

Technical drawing of a mechanical part with the following dimensions and features:

- Overall length:  $113_{-0.3}^{0}$
- Overall width:  $37_{-0.3}^{0}$
- Top surface width:  $10$
- Side chamfers:  $90^\circ$
- Bottom surface width:  $2$
- Top surface chamfer:  $0.3$
- Height:  $A$



	0.2
---	-----



- 1、零件表面平整,无毛刺;
- 2、未注明公差按GB/T1184-K、GB/T1804-m执行;



**AODEPU®** 宁波奥德普电梯部件有限公司  
NINGBO AODEPU ELEVATOR COMPONENTS CO., LTD.

# 高分子复合材料

含油靴衬

OX-450ZY

标记	处数	分区	更改文件号	签名	年、月、日
设 计	周正	20200825	标准化		
审 核					
工 艺			批 准		

高分子复合材料					
阶 段 标 记				重 量	比 例
					1:1
共		张		第 页	