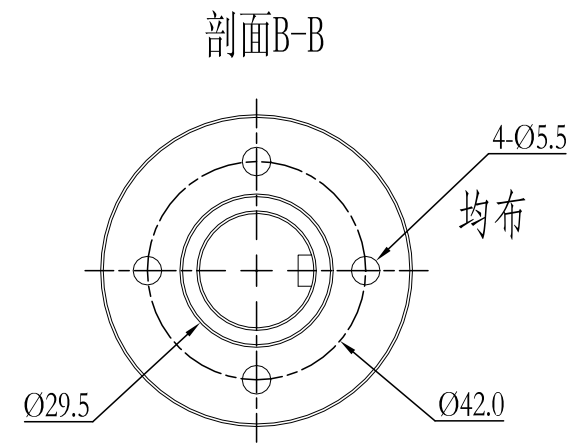
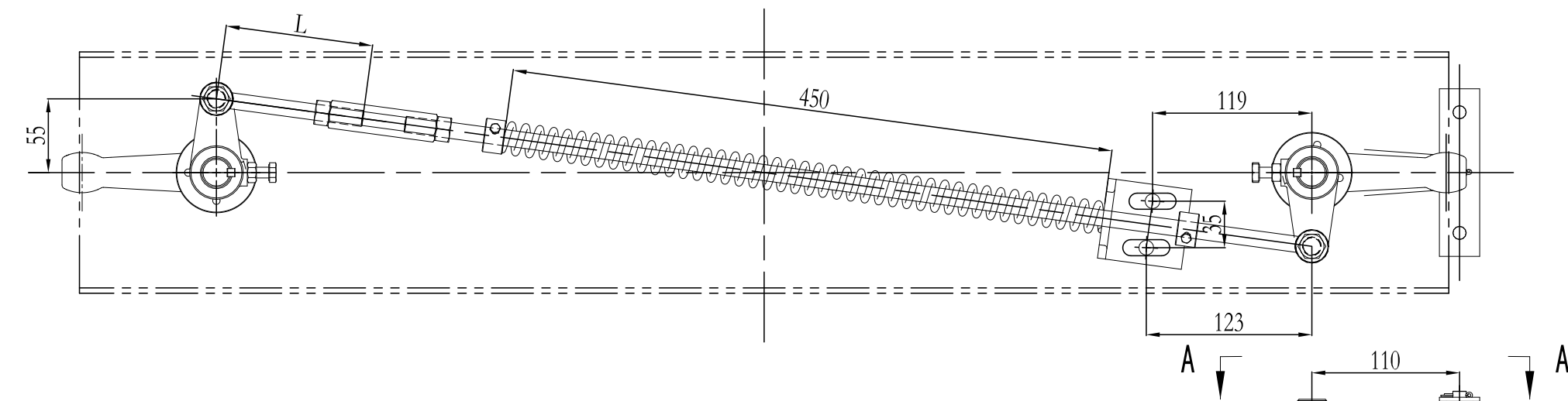
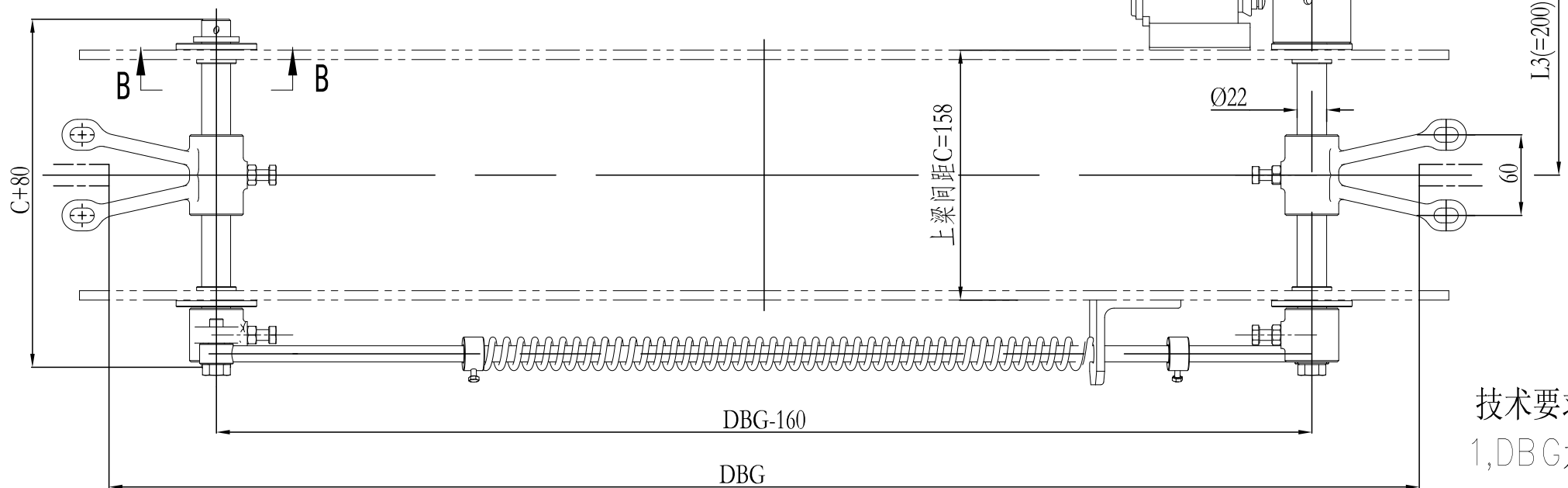


标准图纸



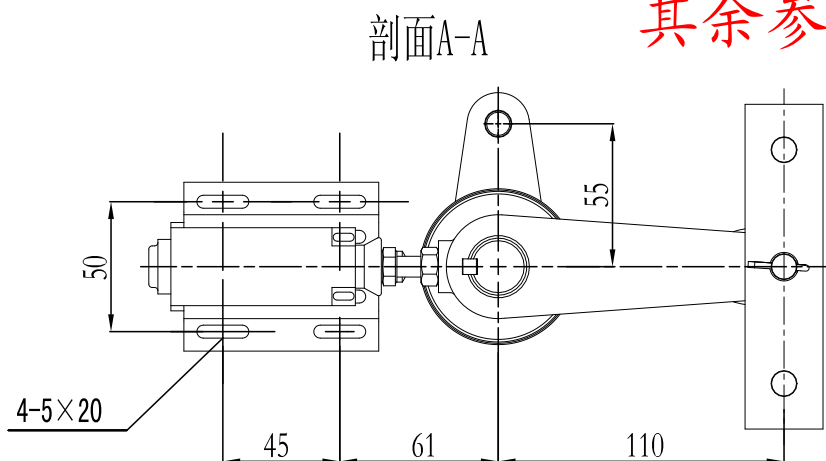
L1=240    L2=350



CW	L值 (mm)
$850 \leq CW < 1100$	110
$CW \geq 1100$	300

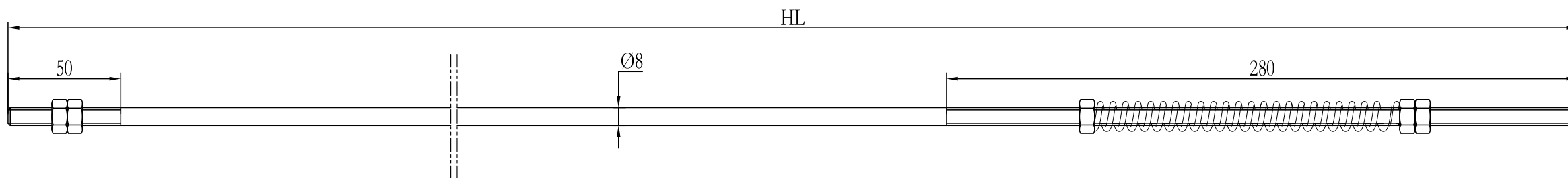
- 技术要求:
- 1,DBG为轿厢导轨距,由配置表提供;
  - 2,供应商: 宁波奥德普;
  - 3,型号: OX-288T,配OX-088安全钳;
  - 4,预紧提拉力150-200N;
  - 5.CW为轿厢净宽, 由配置表提供;

其余参数按订单参数确定: DBG; HL



承认者	变更记录
更改者	
内容	○

第一角法	设    计	校    对	审    核	材 料	外 购
一般公差 5CMS0001				比例	1: 4
	日    期	日    期	日    期		
焊接记号 5CMS0002	图    名	联动装置		图    号	4CDP2062
加工记号 5CMS0003	苏州大名府家居电梯 SUZHOU MODERN FUJI ELEVATOR CO.,LTD				



轿壁布置图

- 1.本图每梯两件;
- 2.每套配2件OX-555A减震橡胶;
- 3.供应商: 宁波奥德普;
- 4.HL由配置表提供;

			变更记录	第一角法	设 计	校 对	审 核	材料	组件
				一般公差 5CMS0001				比例	1: 2
					日 期	日 期	日 期		
					承认者	变 更 记 录	焊接记号 5CMS0002	图 名	直拉条组件
	更改者	加工记号 5CMS0003	苏州大名府家居电梯 SUZHOU MODERN FUJI ELEVATOR CO.,LTD						
	内容○								