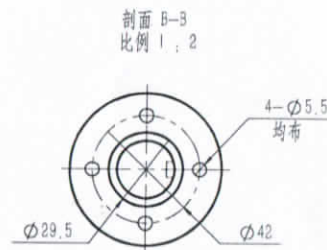
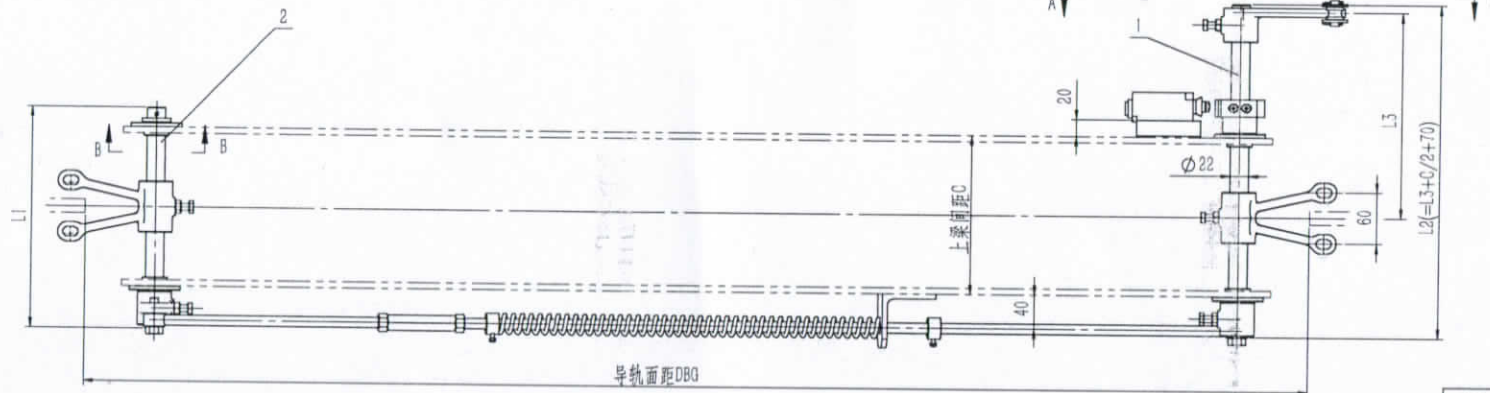
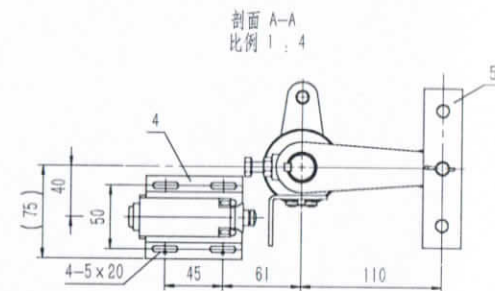
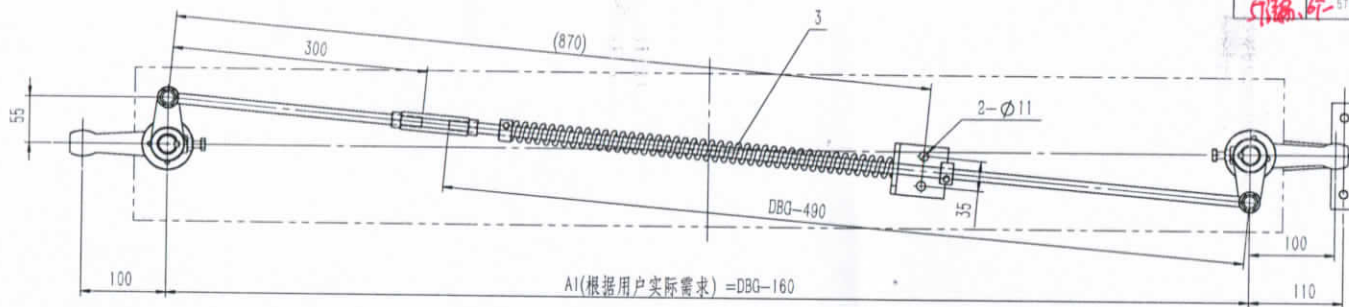


OX288T(XD02)



技术说明

1. 本图按上提拉结构设计, 本件适用于客货电梯的安全钳的提拉;
2. 本件可选配M10或M8的安全钳的提拉连杆, 具体使用按生产要求确定其规格和总长;
3. 本图中C值为上梁的腹板间距尺寸(如图), 其余尺寸根据轿厢宽度来定;
4. 表中参数L1=C+80为短轴长度, L2=C/2+L3+70为长轴长度;
5. 与安全钳连接的拉条组件(OX288T.6)根据需求可选配, 选用时需确定长度HL;
6. 本装置适用于DBQ≥1100, 当DBQ为900~1100时, 斜拉杆组件中的短拉杆长度300需调整为150, 一确保弹簧位置, 其支架位置由870需改变为720;
7. 建议提拉弹簧预紧力建议设定为180N左右, 具体根据电梯实际状态确定。

2018年6月4日  
潘辉

二次修改

序号	物件名称	配比数量	备注
1	长轴组件	1套	
2	短轴组件	1套	
3	开关架	1件	
4	斜拉杆	2套(长短各一)	带螺母及弹簧

图(或)附件登记

图底图总号

底图总号

签字

日期

序号	代号	名称	数量	材料说明	重量	总重	备注
7	OX288T.3.2	右旋长拉杆	1	焊接件	0.11	0	
5	OX188T.5	钢丝绳连接件	1		0.25	0	
4	OX288T.4	开关组件	1	装配件	0.20	0	开关用户自理
3	OX288T.3	斜拉杆组件	1		1.04	0	
2	OX288T.2	短轴组件	1		2.15	0	
1	OX288T.1(XD02)	长轴组件	1		3.52	0	

标记	处数	分区	文件更改号	签名	年、月、日
设计			标准化		
校对					
审核					
工艺			批准		

装配件

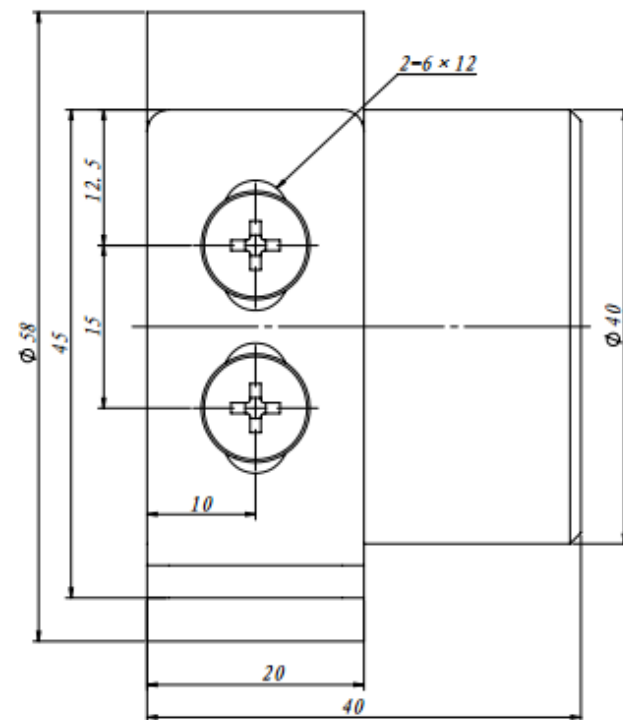
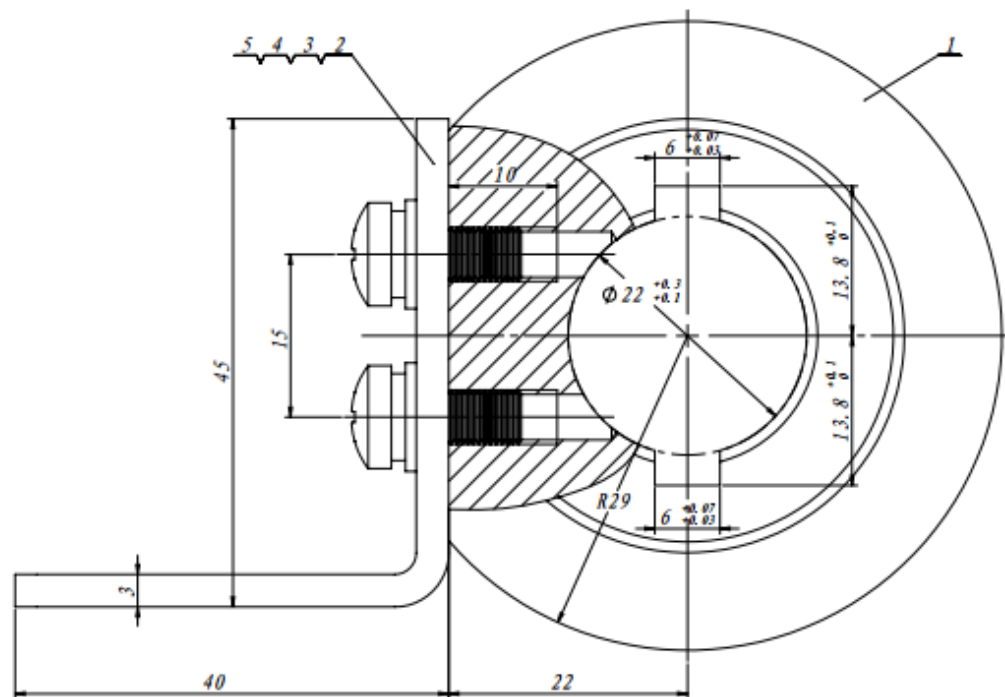
阶段标记	重量	比例
	10.65	1:6
共 张	第 张	

宁波奥德普电梯部件有限公司

上提拉联动机构

OX288T(XD02)

基本尺寸	0~6	6~30	30~120	120~400	400~1000	1000~2000	2000~4000
公差	0.1	0.2	0.3	0.5	0.8	1.2	2.0



2018年 6月 4日  
理輝

## 二次修改

前(通)用件登记																					宁波奥德普电梯部件有限公司									
旧底图总号																														
底图总号																														
签 字																														
日 期																														

5	GB/T 818-2000	十字盘头M5×12	2		3.15	6.3	
4	GB/T 93-1987	弹性垫圈5	2		0.00	0	
3	GB/T 97.1-1985	垫圈5	2		0.00	0	
2	OX288T.1-5-2	开关打板	1	Q235A/3.0	0.03	0.03	
1	OX288T.1-5-1	开关凸轮	1	Q235A	0.45	0.45	
序号	代 号	名 称	数量	材料说明	重量	总重	备注

标记	处数	分 区	文件更改号	签 名	年月日
设 计			标准化		
校 对					
审 核					
工 艺			批 准		

阶段标记			重量	比例
			0.49	2:1
共 张			第 张	

开关触发件

OX288T.1-5(XD02)