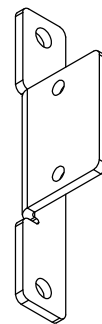
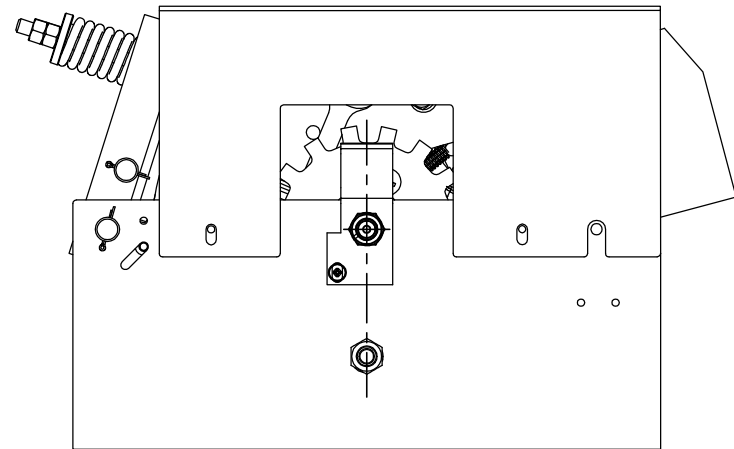
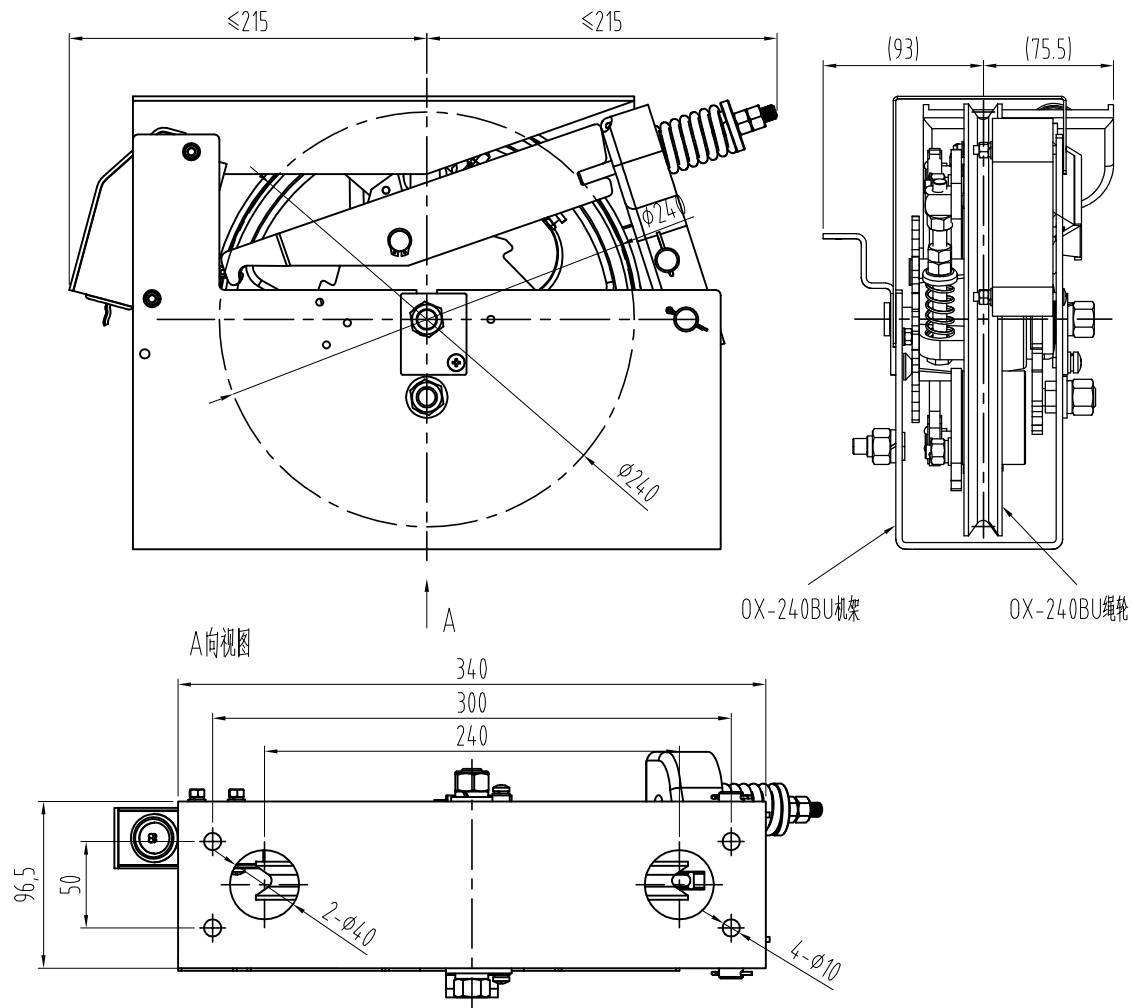


ZD072-X0

奥德普型号	额定速度 (m/s)	绳轮节圆直 径 (mm)	钢丝绳直 径 (mm)	制动张 力 (N)
OX-240DZ	≤2.5	φ 240	8	≥500



FB-X0A4041ASD001 板件 作为小封包发货,

板件小封包清单:

- 1.板件 (1件);
- 2.GB/T 818 十字盘头螺钉 M3×12 (2件);
- GB/T 6170 六角螺母 M3 (2件);
- GB/T 97.1 平垫圈 3 (2件);
- GB/T 93 弹性垫圈 3 (2件);

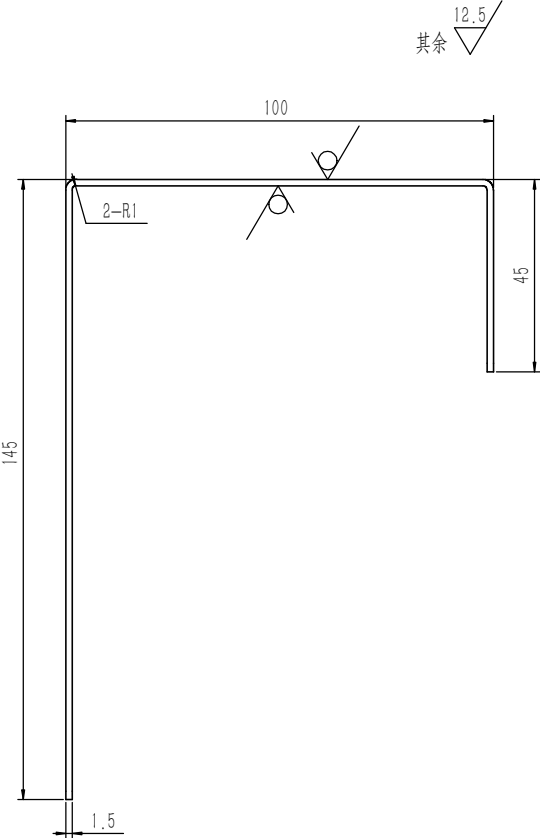
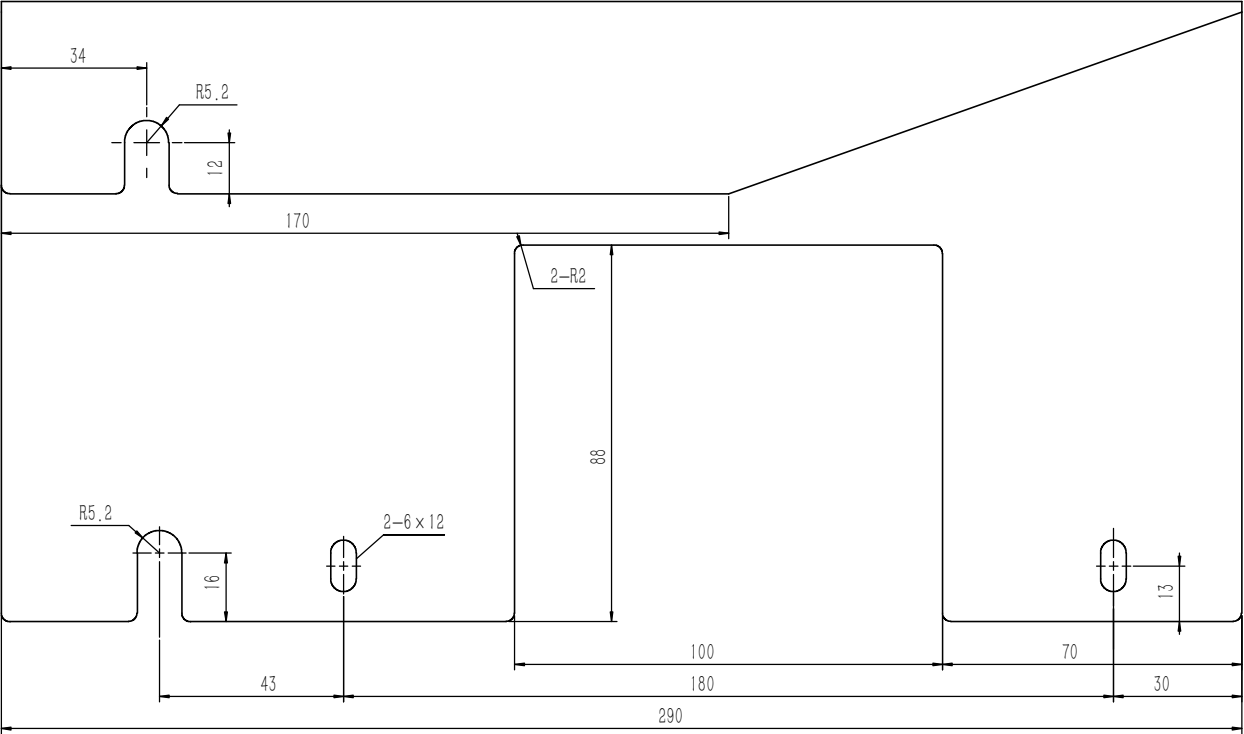
技术说明

1. 绳轮主体为灰色, 其余镀金喷涂件为奥德普标准色, 特殊要求可在合同中说明;

						宁波奥德普电梯部件有限公司 NINGBO AODEPU ELEVATOR COMPONENTS CO.,LTD.		
						总装图		
标记	处数	分区	更改文件号	签名	年、月、日	阶段 标记 重量 比例		
设计	舒佳乐	2017.10.28	标准化			1:2		
审核	周正	20200804				共 张 第 页		
工艺			批准					
						限速器(测速板16齿)		
						OX-240DZ		

基本尺寸	0~6	6~30	30~120	120~400	400~1000	1000~2000	2000~4000
未注公差	0.1	0.2	0.3	0.5	0.8	1.2	2.0

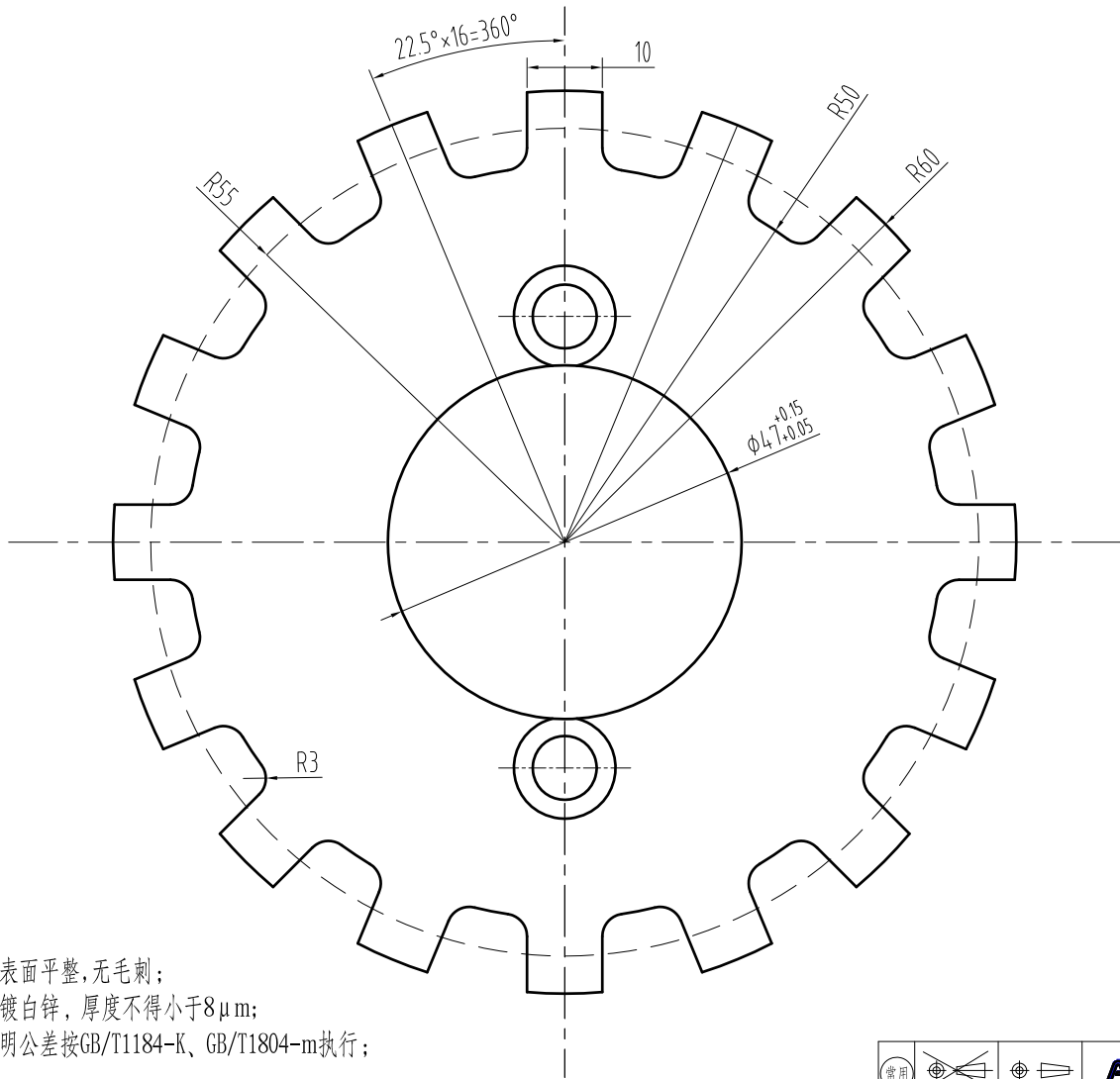
OX-240-2(BM)



技术要求
1. 冲压后去毛刺;
2. 表面喷黄色色漆。





						Q235A/1.5			宁波奥德普电梯部件有限公司	
									防护罩	
标记	处数	分 区	文件更改号	签 名	年、月、日	阶段标记			重量	比例
设 计	周正	2018.06.30	标准化						0.83	1:1.25
校 对										
审 核	舒佳乐	2018.06.30								
工 艺			批 准			共 张 第 张			OX-240-2(BM)	

图号 DWGNO		10-Z007Z-X0													变更	品号 ITEM	所要数 REQD PER SET						
变更	序号 ITEM	品 名 DESCRIPTION		DEF	部件代号 MATERIAL CODE		品/群 ITEM	L番	材料代号-材料规格 MATERIAL				单位	切 断	购 入	加 工 涂装 涂装 以外		热处理 HTTR	-00				
	-01	旋转板			0X-240DZ-01				4-GB/T 709-2006 Q235A-GB/T700-2006										-01				



其余

- 技术要求：
- 1、零件表面平整,无毛刺;
 - 2、表面镀白锌,厚度不得小于8μm;
 - 3、未注明公差按GB/T1184-K、GB/T1804-m执行;

3、未注明公差按GB/T1184-K、GB/T1804-m执行；																	宁波奥德普电梯部件有限公司				
												核准 APPROVED	日期 DATE	2017.05.19	重量 WEIGHT	比例 SCALE	名称 TITLE	旋转板			
													制图 DRAWN	舒佳乐05.19		1:1	图号 DWGNO				0X-240DZ-01
													设计 DESIGNED	舒佳乐05.19							
标记	处数	分区 PLACE	签名 SIGNATURE	日期 DATE	更改内容 CHANGE	标记	处数	分区 PLACE	签名 SIGNATURE	日期 DATE	更改内容 CHANGE	一次	审核 CHECKED			共 张 第 张					

A3

角 FIRST

一般性公差要求 GB/T 1804	成型加工			切削加工
	>120	<=120		
		电梯	扶梯	
线性尺寸	m	m	c	m
倒圆半径和倒角高度	c	m	c	
角度尺寸	v	c	c	
形位公差 GB/T 1184	L			K

A

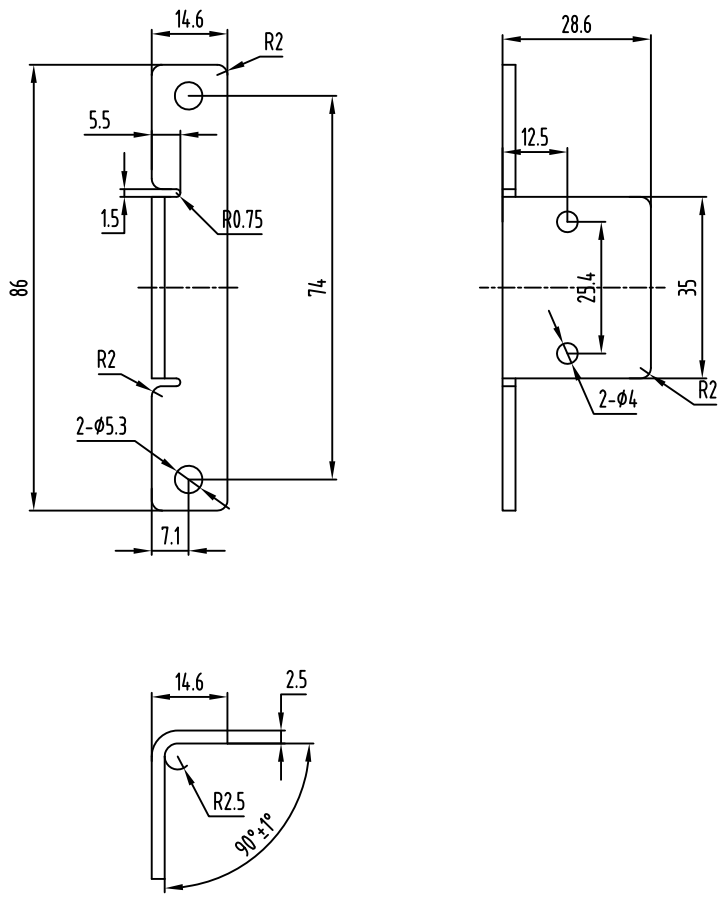
B

C

D

E

F



技术要求

1.去毛刺锐边;

~~2.表面喷塑粉处理,颜色由生产指令确定;~~

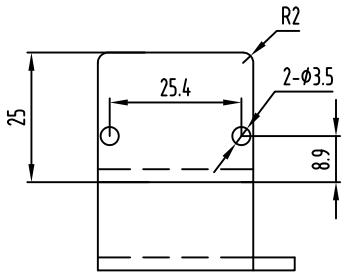
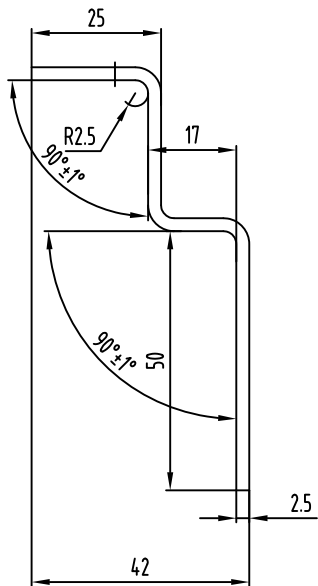
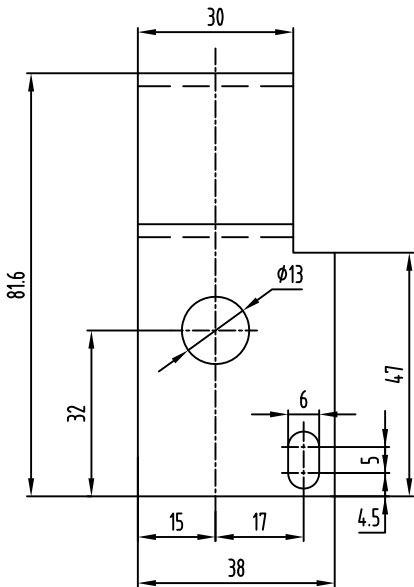
2.表面镀白锌

图例: V2.0-2017-07-01

CA号	标记	处数	更改内容	更改人	日期	设计	董国伟	钢板 2.5 GB/T 708 Q235A GB/T 11253	杭州西奥电梯有限公司
						校 对	马锦华		
						标准化	薛艳妮	比例: 1:2	板件
						批 准	宋 亮		
						日 期	2020-07-27	共 2 页	第 1 页
								CA号:	

一般性公差要求 GB/T 1804	成型加工			切削加工
	>120	<=120 电梯 扶梯		
线性尺寸	m	m	c	m
倒圆半径和倒角高度	c	m	c	
角度尺寸	v	c	c	
形位公差 GB/T 1184	L			

其余



技术要求

- 1.去毛刺锐边;
2. 表面镀白锌

CA号	标记	处数	更改内容	更改人	日期	设计	董国伟	钢板 2.5 GB/T 708 Q235A GB/T 11253	杭州西奥电梯有限公司
						校 对	马峰华		
						标准化	薛艳妮	比例: 1:2	板件
						批 准	宋 亮		
						日 期	2020-07-27	共 2 页	第 1 页
								CA号:	