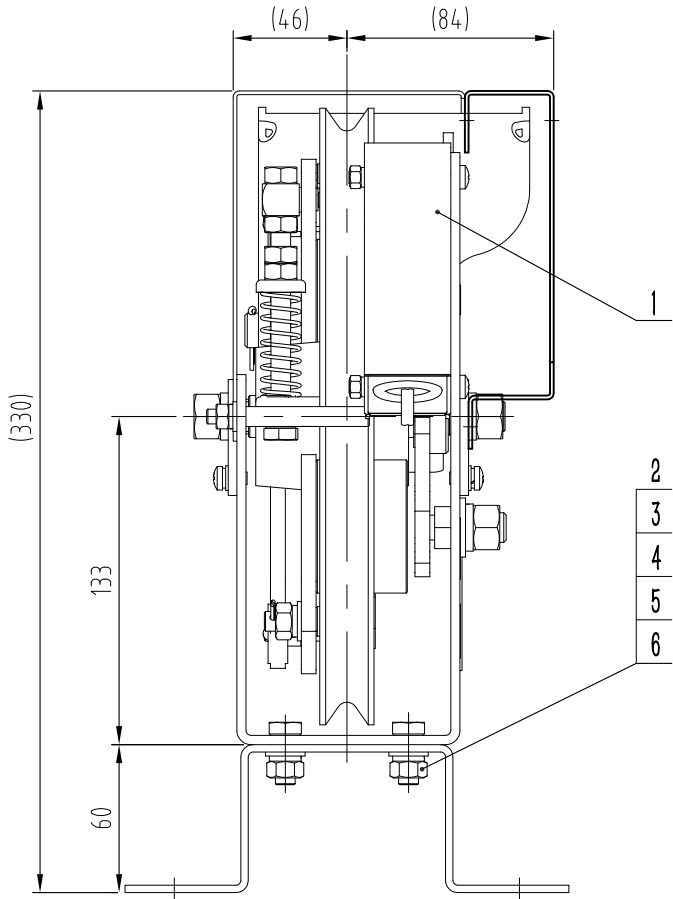
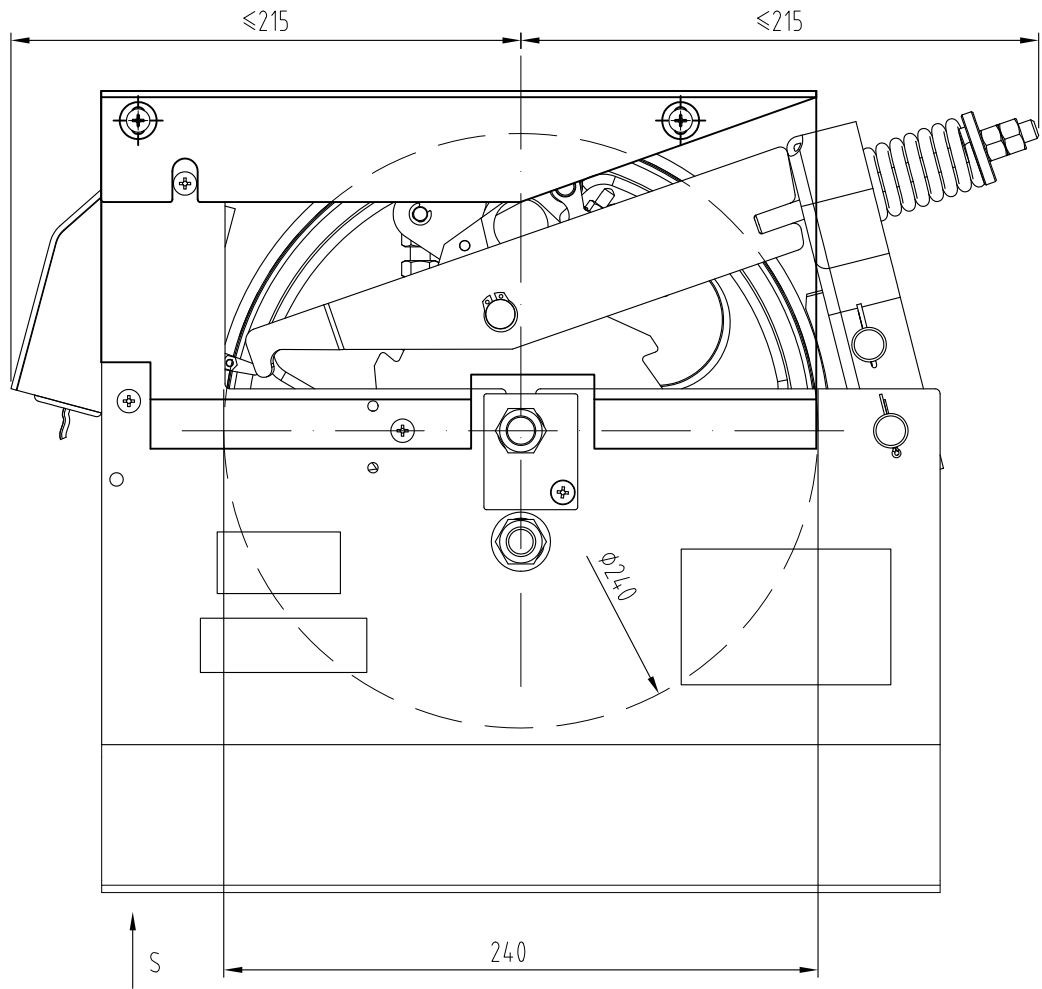


奥德普型号	产品类型	额定速度 (m/s)	绳轮节圆 直径(mm)	钢绳公称 直径(mm)	制动力 (N)	执行标准	工作位置
OX-240	单向限速器	≤2.5	φ240	φ6、φ8	700~1500	GB7588-2003	轿厢侧、对重侧

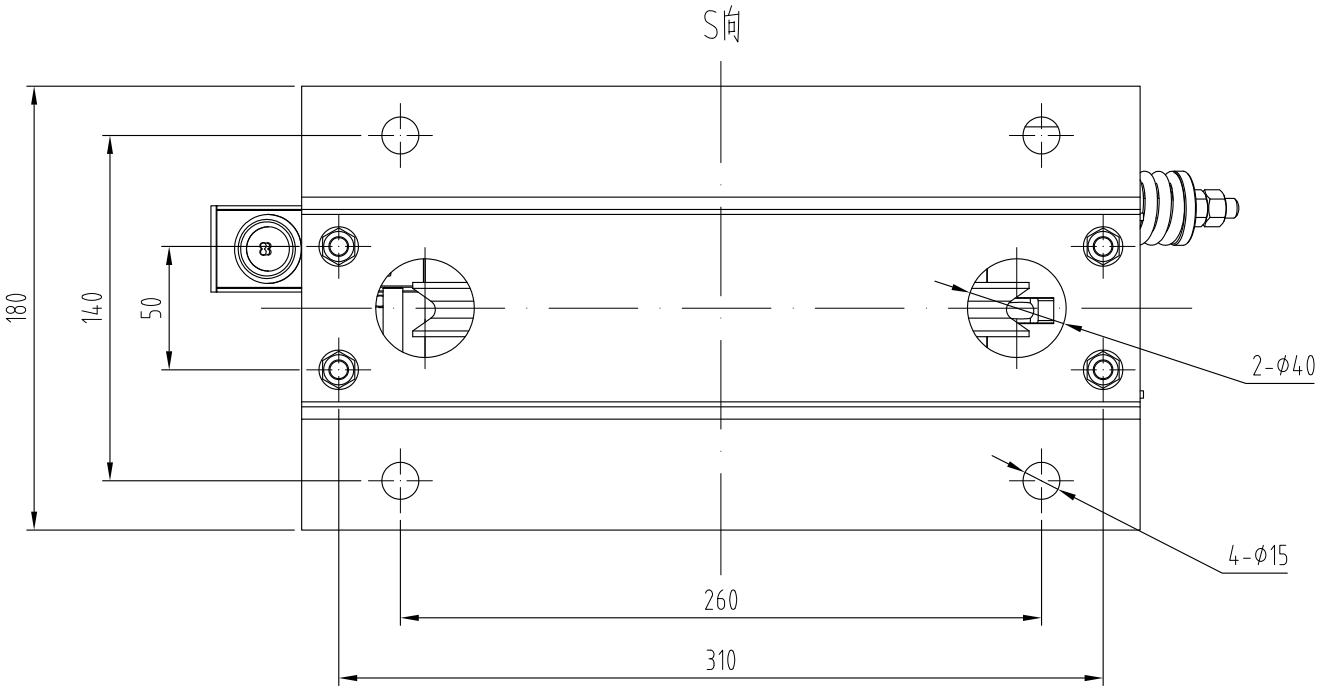


技术要求:

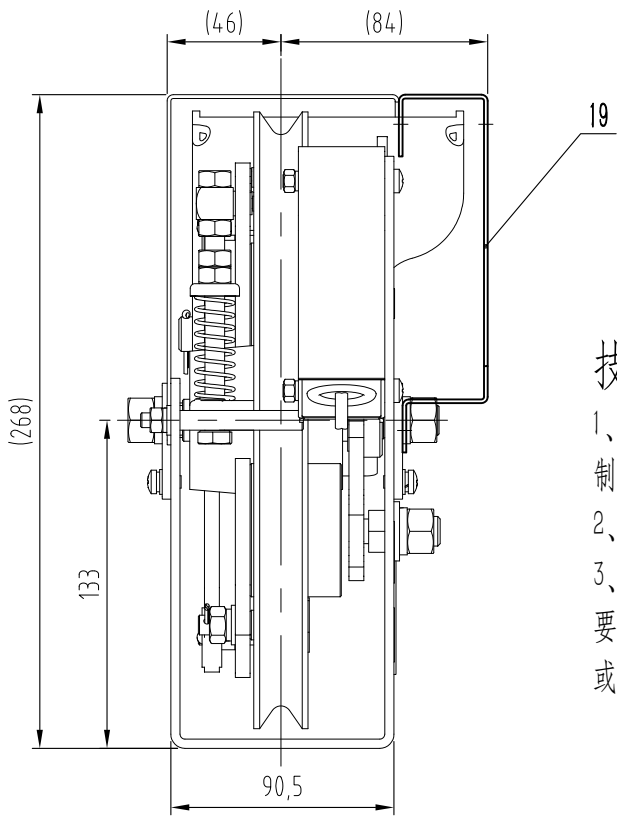
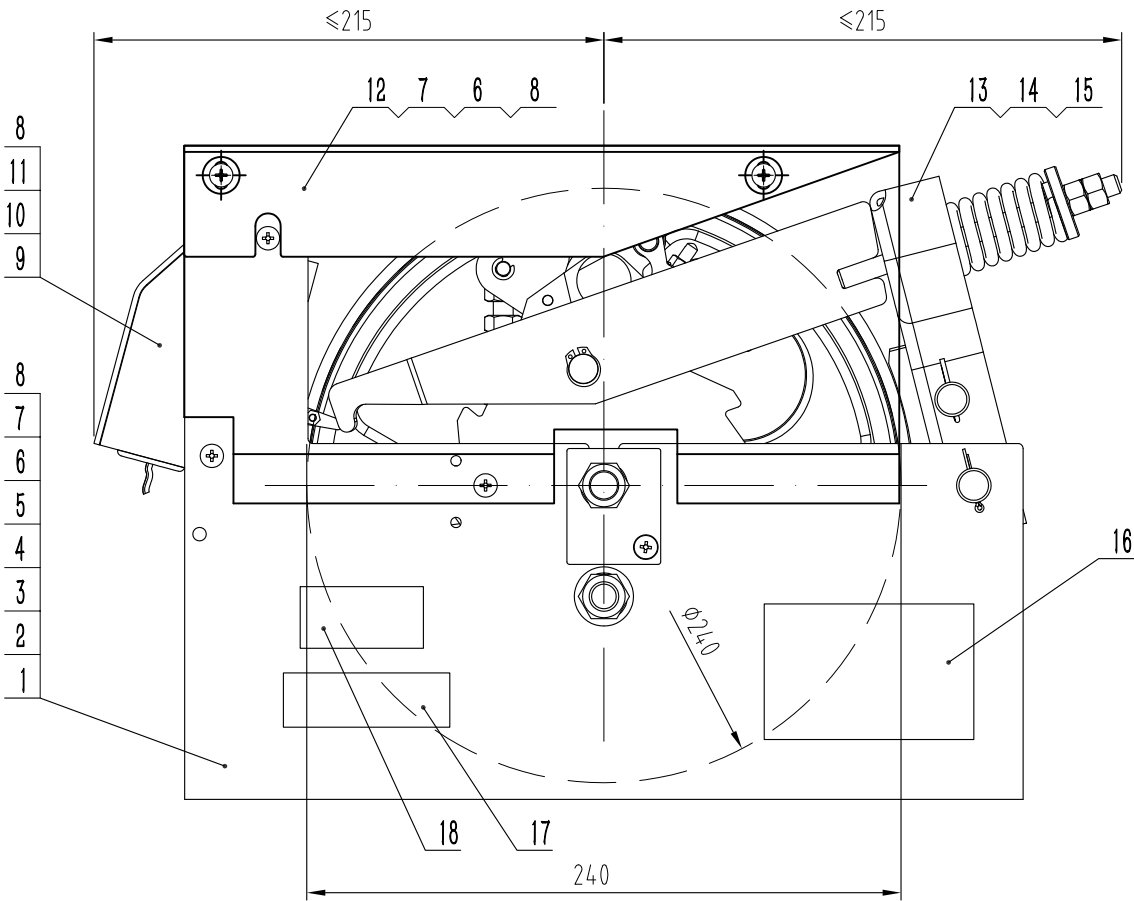
- 1、本件在实际装箱时, 件1、2不需要完成装配, 但各连接配件需打包配发;
- 2、本图按G01安装支架形式绘制, 如采用G02安装底板需指令说明, 避免出错。

6	GB/T 6170	六角螺母M8	4			
5	GB/T 93	弹垫8	4			
4	GB/T 97.1	平垫圈8	4			
3	GB/T 5781	螺栓M8×20	4			
2	OX240-4	G01安装底座	1	Q235A/3.0		
1	OX240	限速器	1			
序号	图 号	名 称	数量	材 料	单计重量	总计重量备注

						A●EPU® 宁波奥德普电梯部件有限公司			NINGBO AODEPU ELEVATOR COMPONENTS CO.,LTD.		
						总装示意图			限速器		
标记	处数	分区	更改文件号	签名	年、月、日	阶 段 标 记	重 量	比 例	OX240(G01)		
设 计			标准化								
审 核								1:3			
工 艺			批 准			共	张	第 页			

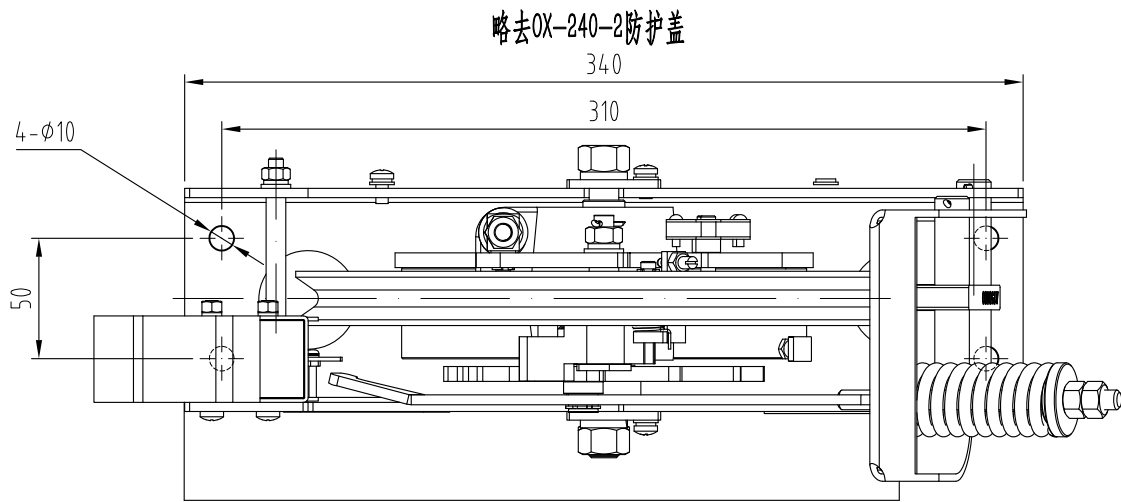


产品型号	额定速度(m/s)	动作速度范围(m/s)	执行标准	绳轮节圆直径(mm)	限速器钢丝绳公称直径(mm)	建议提升高度(m)
OX-240	0.25≤Vr≤0.63 0.63<Vr≤2.5	1.15Vr≤Vc<Vd≤0.8 1.15Vr≤Vc<Vd≤1.25Vr+0.25/Vr	GB7588-2003	φ240	φ8(标配)或 φ6(选配)	≤100



技术要求:

- 1、制动瓦制动后，制动块距绳轮槽两侧间隙相差小于 0.5mm，制动瓦中心采用垫片调整位置，确保与轮槽中心对齐；
2、绳轮组件中离心锤组件的方头螺钉距开关触头1.5mm以上；
3、限速器调试标准按GB 7588-2003《电梯制造与安装安全规范》要求执行(注：对重侧用时需与轿厢侧配套使用)，调试后需加铅封或红漆封记，贴好方向标贴，装订铭牌合格证等标贴。



10	GB/T 818	螺钉M5×50	1						
9	EL1375A	限位开关	1						
8	GB/T 93	弹垫5	2						
7	GB/T 97.1	平垫圈5	4						
6	GB/T 818	螺钉M5×10	4						
5	GB/T 6170	螺母M12	2						
4	GB/T 93	弹垫12	2						
3	OX240-1	主轴垫片	2	Q235A/3.5					
2	OX240.2	绳轮组件	1						
1	OX240.1	机架组件	1						
序号	图 号	名 称	数量	材 料	单计重量	总计重量	备注		

19	OX240-3	前防护罩	1	Q235A/1.5					
18	OX240-HGZ	合格证	1	铝箔纸					
17	OX240-FX	方向标贴	1	铝箔纸					
16	OX240-MP	限速器铭牌	1	铝					
15	GB/T 894.2	轴用挡圈12	1						
14	OX240.4	制动拉杆	1						
13	OX240.3	制动盒形板	1						
12	OX240-2	防护罩	1	Q235A/1.5					
11	GB/T 6170	螺母M5	2						

AODEPU® 宁波奥德普电梯部件有限公司
NINGBO AODEPU ELEVATOR COMPONENTS CO.,LTD.

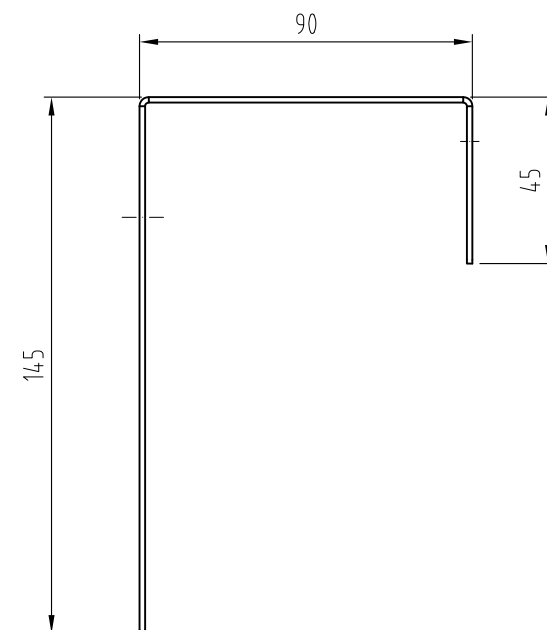
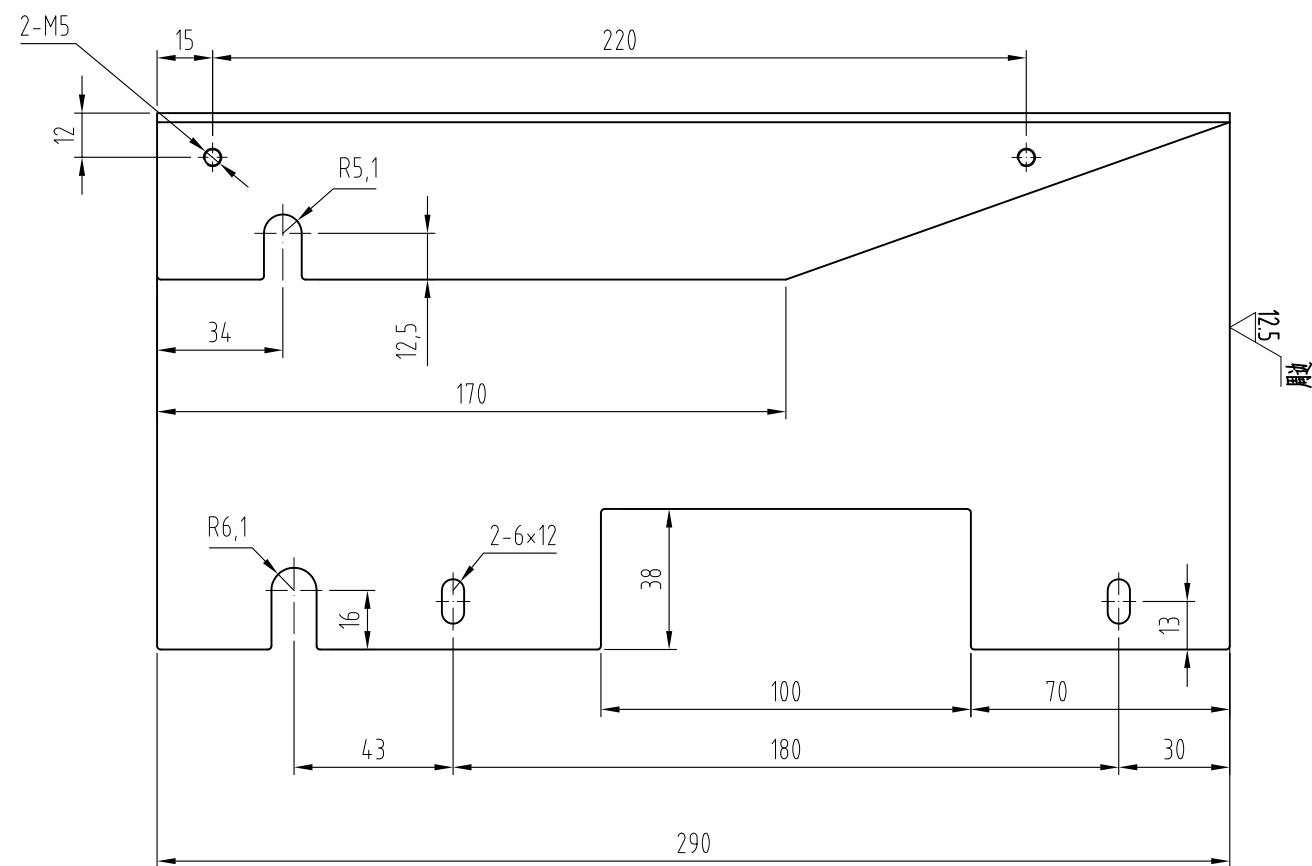
标记	处数	分区	更改文件号	签名	年、月、日
设计			标准化		
审核					
工艺			批准		

阶 段 标 记	重 量	比 例
		1:3
共 张	第 页	

限速器


OX240

其余

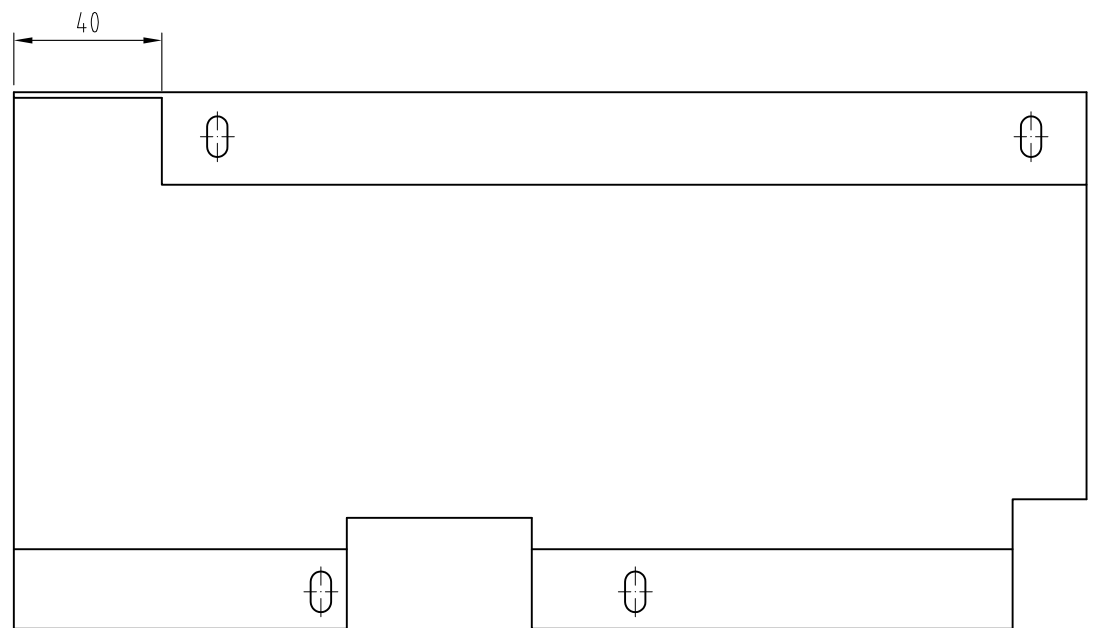
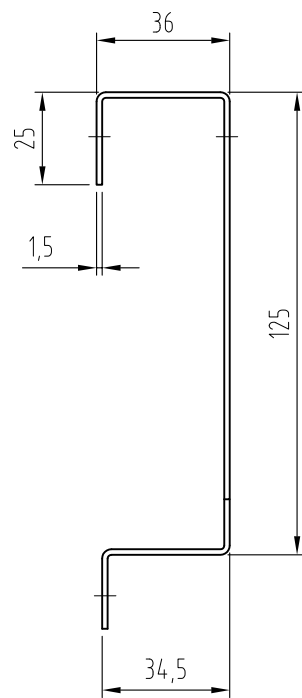
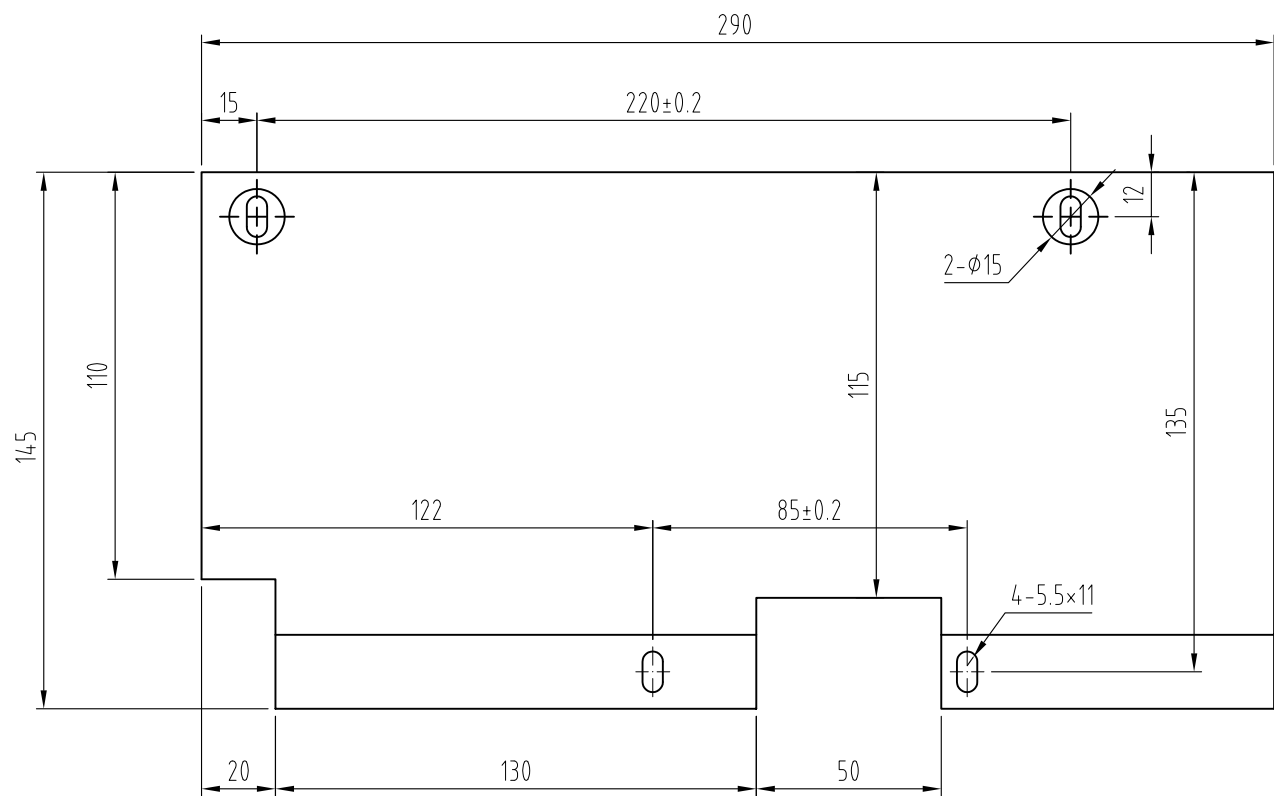


技术说明:

- 1、冲压后去毛刺;
- 2、未注倒角R1,折弯半径R1;
- 3、表面喷涂色漆,颜色按公司标准,特殊按指令要求。

						<div><div> 宁波奥德普电梯部件有限公司</div><div>NINGBO AODEPU ELEVATOR COMPONENTS CO.,LTD.</div></div>						
						Q235A/1.5					防护罩	
标记	处数	分区	更改文件号	签名	年、月、日							
设计			标准化			阶段标记		重量	比例			
									1:2			
审核						OX-240-2						
工艺			批准									
						共 张 第 页						

全部^{12.5}√



技术说明:

- 1、边角去毛刺;
- 2、未注倒角R1;
- 3、表面喷涂色漆, 颜色按公司标准, 特殊按指令要求。

						 宁波奥德普电梯部件有限公司			NINGBO AODEPU ELEVATOR COMPONENTS CO.,LTD.		
						Q235A/1.5			前防护罩		
标记	处数	分区	更改文件号	签名	年、月、日	阶	段	标	记	重	量
设	计			标准		化					
审	核									1:2	
工	艺			批	准						
						共	张	第	页	OX-240-3	