

注：要求出厂时要求将鸡心环套入提拉板孔内，并将组件和与其配套的平垫、开口销组成配件包；

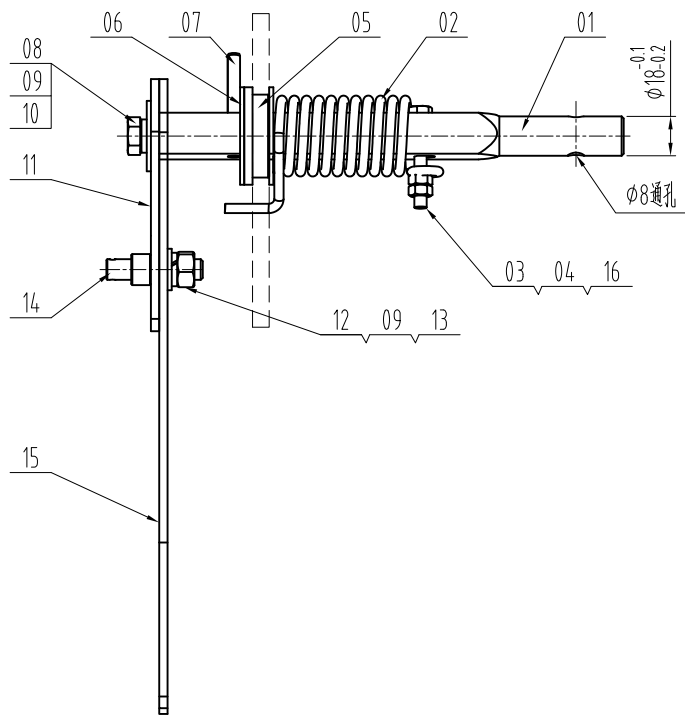
技术说明：

- 1、本件为安全联动装置的提拉机构；
- 2、预紧力建议设置150~200N；
- 3、不含安全钳；

11	-	鸡心环 6mm	2	Q235A/1.5			
10	OX-210BZ(YD01).1-4	钢丝绳连接板	1	Q235A/5.0			
9	GB/T 91-2000	开口销2.5x25	1	Q235A			
8	GB/T 5287-1985	特大平垫圈 10	1	100HV			
序号	图号	名称	数量	材料	单件重量	总计重量	

7	OX-210BZ.1-6	开关固定板	1	Q235A/3.0			
6	GB/T 818-2000	十字盘头螺钉M4x35	1	钢 4.8-Zn.D			
5	ZS236-11Z	行程开关	1	组件			
4	OX-210BZ(YD01).2	右提拉组件	1	组件			
3	GB/T 879.2-2000	弹性圆柱销8x40	2	65Mn			附件
2	OX-210BZ(YD01)-1	联动圆管	1	Q235A			客户自制
1	OX-210BZ(YD01).1	左提拉组件	1	组件			
序号	图号	名称	数量	材料	单件重量	总计重量	

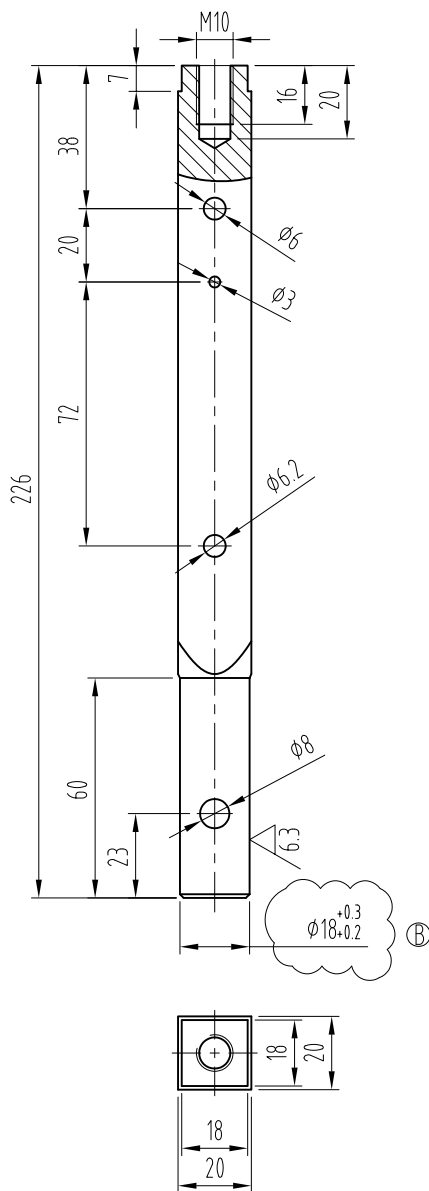
宁波奥德普电梯部件有限公司 NINGBO AODEPU ELEVATOR COMPONENTS CO.,LTD.							总装图			安全钳提拉机构	
标记	处数	分区	更改文件号	签名	年、月、日		阶段	标记	重量	比例	OX-210BZ(YD01)
设计	舒佳乐	2019.02.19	标准化							1:2	
审核											
工艺			批准				共	张	第	页	



16	GB/T 879.2-2000	弹性圆柱销3x25	1	65Mn			
15	OX-210BZ(YD01).1-2	提拉摆臂	1	Q235A/4.0			
14	OX-210BZ(YD01).1-3	提拉销	1	45#			
13	GB/T 95-1987	平垫圈 10	1	100HV			
12	GB/T 6170-2000	六角螺母M10	1	钢 4.8-Zn.D			
11	OX-210BZ.1.2-3	摇臂板件A	1	Q235B/4.0			借用件
10	GB/T 5287-1985	特大平垫圈 10	1	100HV			
9	GB/T 93-1987	弹簧垫圈 10	1	65Mn			
8	GB/T 5783-2000	六角头螺栓M10x16	1	钢 4.8-Zn.D			
7	GB/T 879.2-2000	弹性圆柱销6x60	1	65Mn			
6	OX-210BZ.1-3	专用垫圈	2	Q235A/2.0			借用件
5	OX-210BZ.1-2	塑料挡圈	1	尼龙			借用件
4	GB/T 6170-2000	六角螺母M6	2	钢 4.8-Zn.D			
3	GB/T 5783-2000	六角头螺栓M6x40	1	钢 4.8-Zn.D			
2	OX-210BZ.1-5	扭簧	1	70B			借用件
1	OX-210BZ(YD01).1-1	联动轴杆	1	方钢20x20			
序号	图 号	名 称	数量	材 料	单计重量	总计重量	备注

						宁波奥德普电梯部件有限公司			
						NINGBO AODEPU ELEVATOR COMPONENTS CO.,LTD.			
						总装图			左提拉组件
标记	处数	分区	更改文件号	签名	年、月、日	阶 段	标 记	重 量	
设 计	舒佳乐	2017.12.24	标准化			比 例			
审 核						A			1:2
工 艺			批 准			共	张	第	页
						OX-210BZ(YD01).1			

其余 $\frac{12.5}{\sqrt{}}$

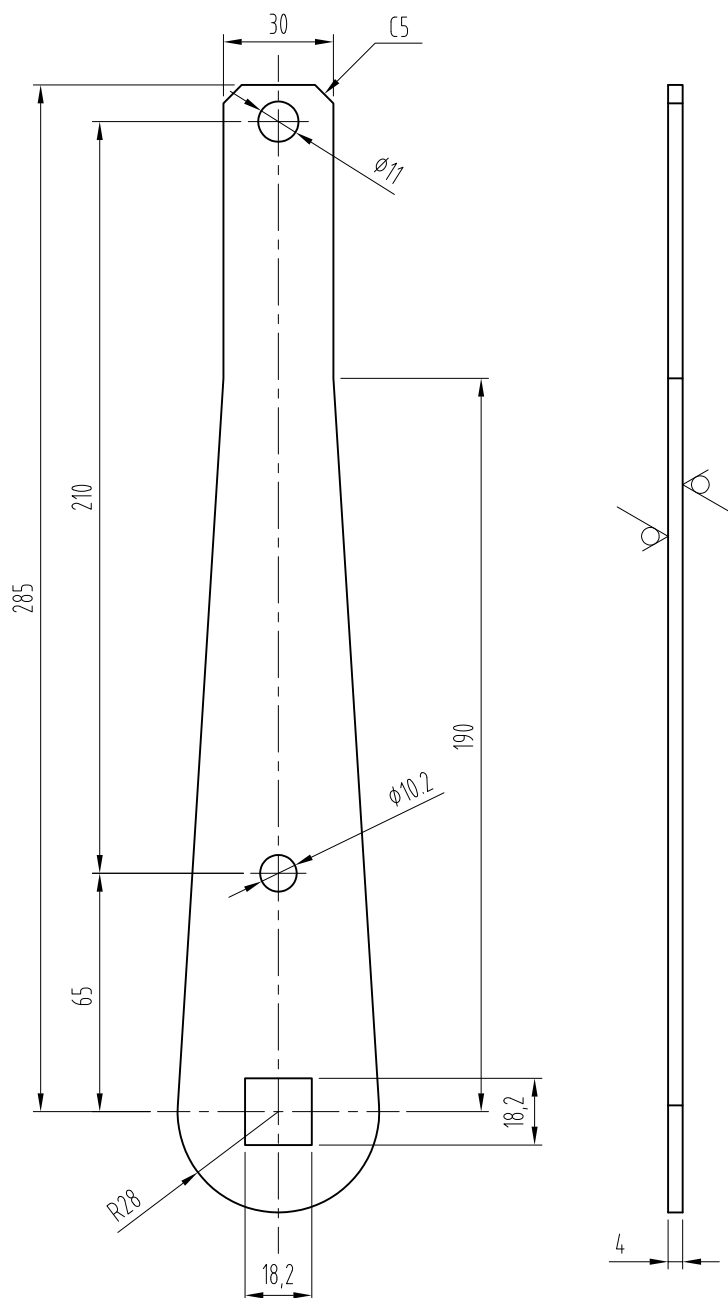


技术要求:

- 1、零件表面平整,边角去尖楞锐角;
- 2、表面镀白锌,厚度不小于 $8\mu\text{m}$;
- 3、未注明公差按GB/T1184-K、GB/T1804-m执行。

						<div><div></div><div>宁波奥德普电梯部件有限公司</div><div>NINGBO AODEPU ELEVATOR COMPONENTS CO.,LTD.</div></div>				
⑧	1		JL-4-1-136			方钢20X20			联动轴杆	
标记	处数	分区	更改文件号	签名	年、月、日					
设计	舒佳乐	2018.12.24	标准化			阶段标记		重量	比例	0X-210BZ(YD01).1-1
						B			1:2.5	
审核										
工艺			批准			共 张 第 页				

其余 $\frac{12.5}{\sqrt{}}$

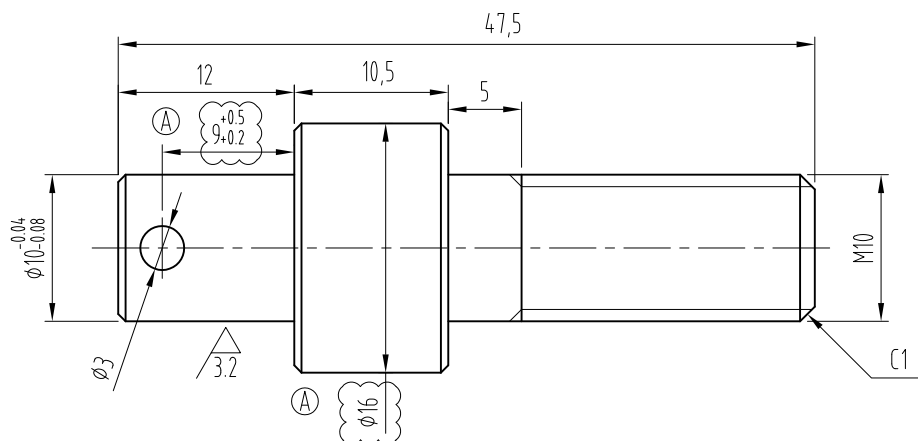


技术要求:

- 1、零件表面平整,边角去尖楞锐角;
- 2、表面镀白锌,厚度不小于 $8\mu\text{m}$;
- 3、未注明公差按GB/T1184-K、GB/T1804-m执行。

						 宁波奥德普电梯部件有限公司 NINGBO AODEPU ELEVATOR COMPONENTS CO.,LTD.					
						Q235A/4.0					
标记	处数	分区	更改文件号	签名	年、月、日	阶段标记			重量	比例	提拉摆臂 OX-210BZ(YD01).1-2
设计	舒佳乐	2018.12.24	标准化							1:2	
审核											
工艺			批准			共 张			第 页		

其余 $\frac{12.5}{\sqrt{\quad}}$

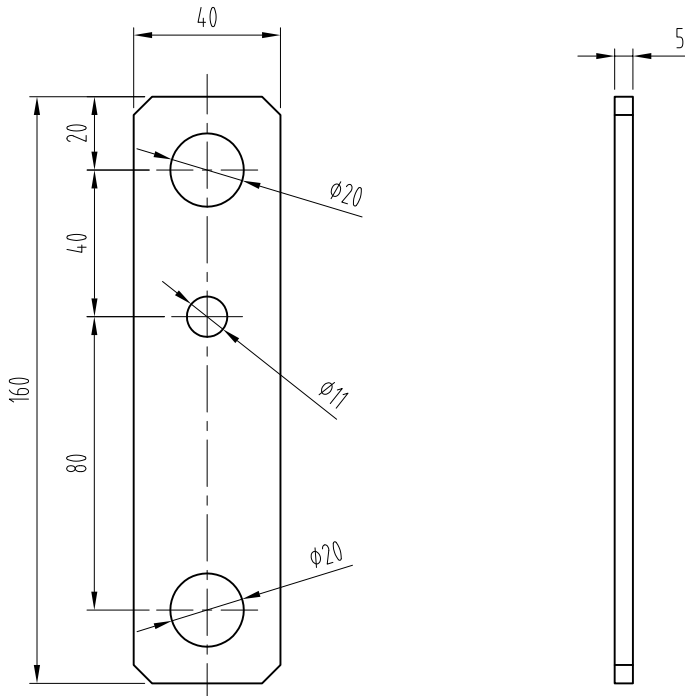


技术要求:

- 1、零件表面平整,边角去尖楞锐角;
- 2、未注倒角C0.5;
- 3、表面镀白锌,厚度不小于 $8\mu\text{m}$;
- 4、未注明公差按GB/T1184-K、GB/T1804-m执行。

						 宁波奥德普电梯部件有限公司 NINGBO AODEPU ELEVATOR COMPONENTS CO.,LTD.					
①	2		PL-4-1-133			45#			提拉销		
标记	处数	分区	更改文件号	签名	年、月、日						
设计	舒佳乐	2018.12.24	标准化			阶段	标记	重量	比例	OX-210BZ(YD01).1-3	
审核						A			1:2		
工艺			批准			共	张	第	页		

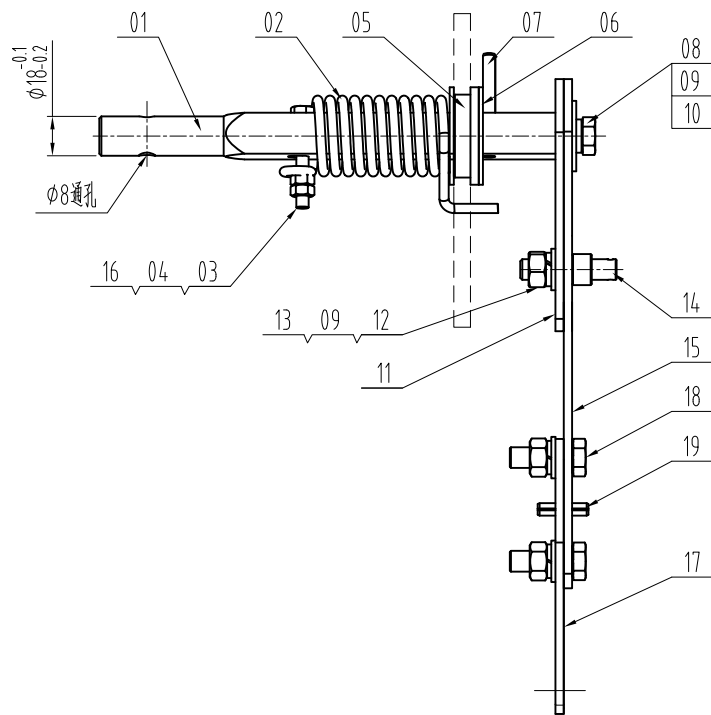
其余 $\frac{12.5}{\sqrt{}}$



技术要求:

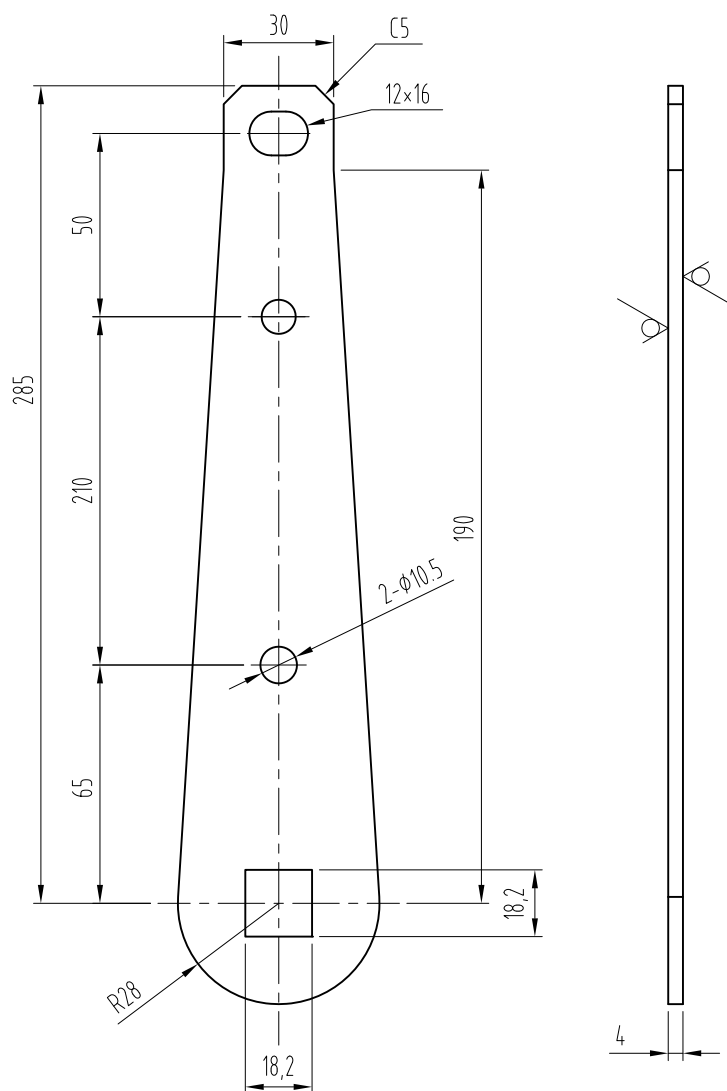
- 1、零件表面平整,边角去尖楞锐角;
- 2、未注倒角C5;
- 3、表面镀白锌,厚度不小于 $8\mu\text{m}$;
- 4、未注明公差按GB/T1184-K、GB/T1804-m执行。

						<div><div></div><div>宁波奥德普电梯部件有限公司</div><div>NINGBO AODEPU ELEVATOR COMPONENTS CO.,LTD.</div></div>					
						Q235A/5.0			钢丝绳连接板		
标记	处数	分区	更改文件号	签名	年、月、日						
设计	舒佳乐	2018.12.24	标准化			阶段标记		重量	比例		
审核									1:2		
工艺			批准			共 张			第 页		
						0X-210BZ(YD01).1-4					



19	GB/T 897.2-2000	弹性圆柱销 6X26	1	65Mn				
18	GB/T 5783-2000	六角头螺栓M10X30	2	钢 8.8-Zn.D				
17	OX-210BZ(YD01).2-2	连接板	1	Q235A/4.0				
16	GB/T 879.2-2000	弹性圆柱销3X25	1	65Mn				
15	OX-210BZ(YD01).2-1	提拉摆臂	1	Q235A/4.0				
14	OX-210BZ(YD01).1-3	提拉销	1	45#				
13	GB/T 95-1987	平垫圈 10	3	100HV				
12	GB/T 6170-2000	六角螺母M10	3	钢 4.8-Zn.D				
11	OX-210BZ.1.2-3	摇臂板件A	1	Q235B/4.0				借用件
10	GB/T 5287-1985	特大平垫圈 10	1	100HV				
9	GB/T 93-1987	弹簧垫圈 10	3	65Mn				
8	GB/T 5783-2000	六角头螺栓M10X16	1	钢 4.8-Zn.D				
7	GB/T 879.2-2000	弹性圆柱销6X60	1	65Mn				
6	OX-210BZ.1-3	专用垫圈	2	Q235A/2.0				借用件
5	OX-210BZ.1-2	塑料挡圈	1	尼龙				借用件
4	GB/T 6170-2000	六角螺母M6	2	钢 4.8-Zn.D				
3	GB/T 5783-2000	六角头螺栓M6X40	1	钢 4.8-Zn.D				
2	OX-210BZ.1-5	扭簧	1	70B				借用件
1	OX-210BZ(YD01).1-1	联动轴杆	1	方钢20X20				
序号	图 号	名 称	数量	材 料	单计重量	总计重量	备注	

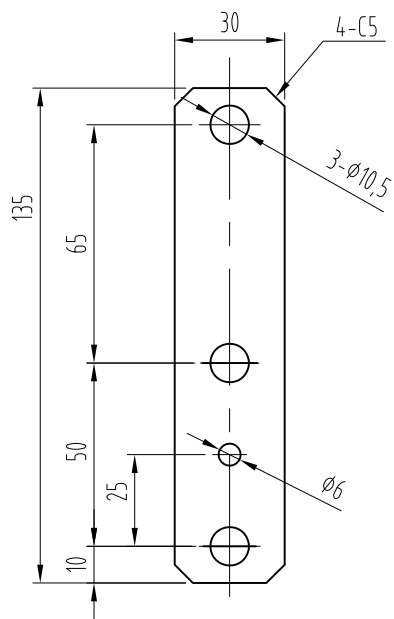
						AODEPU® 宁波奥德普电梯部件有限公司			NINGBO AODEPU ELEVATOR COMPONENTS CO.,LTD.	
						总装图			右提拉组件	
标记	处数	分区	更改文件号	签名	年、月、日	阶 段 标 记	重 量	比 例		
设 计	舒佳乐	2017.12.24	标准化						OX-210BZ(YD01).2	
审 核								1:2		
工 艺			批 准			共	张	第 页		



技术要求:

- 1、零件表面平整,边角去尖楞锐角;
- 2、表面镀白锌,厚度不小于 $8\mu\text{m}$;
- 3、未注明公差按GB/T1184-K、GB/T1804-m执行。

						 宁波奥德普电梯部件有限公司 NINGBO AODEPU ELEVATOR COMPONENTS CO.,LTD.					
						Q235A/4.0					
标记	处数	分区	更改文件号	签名	年、月、日	<div> <div>提拉摆臂</div> </div>					
设 计	舒佳乐	2018.12.24	标准化								
						阶 段 标 记		重 量		比 例	
										1:2	
审 核						<div> <div>0X-210BZ(YD01).2-1</div> </div>					
工 艺			批 准								
						共 张 第 页					



技术要求:

- 1、零件表面平整,边角去尖楞锐角;
- 2、表面镀白锌,厚度不小于 $8\mu\text{m}$;
- 3、未注明公差按GB/T1184-K、GB/T1804-m执行。

						<div> 宁波奥德普电梯部件有限公司</div> <div>NINGBO AODEPU ELEVATOR COMPONENTS CO.,LTD.</div>						连接板	
						Q235A/4.0							
标记	处数	分区	更改文件号	签名	年、月、日								
设 计	舒佳乐	2018.12.24	标准化			阶 段 标 记		重 量	比 例	0X-210BZ(YD01).2-2			
审 核									1:2				
工 艺			批 准			共 张 第 页							