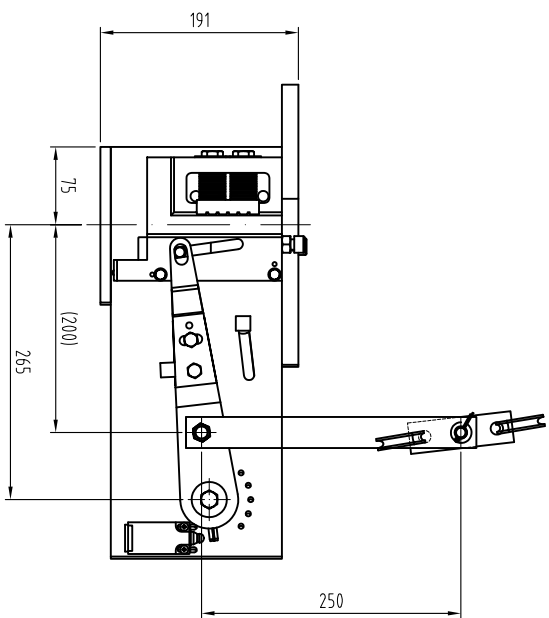
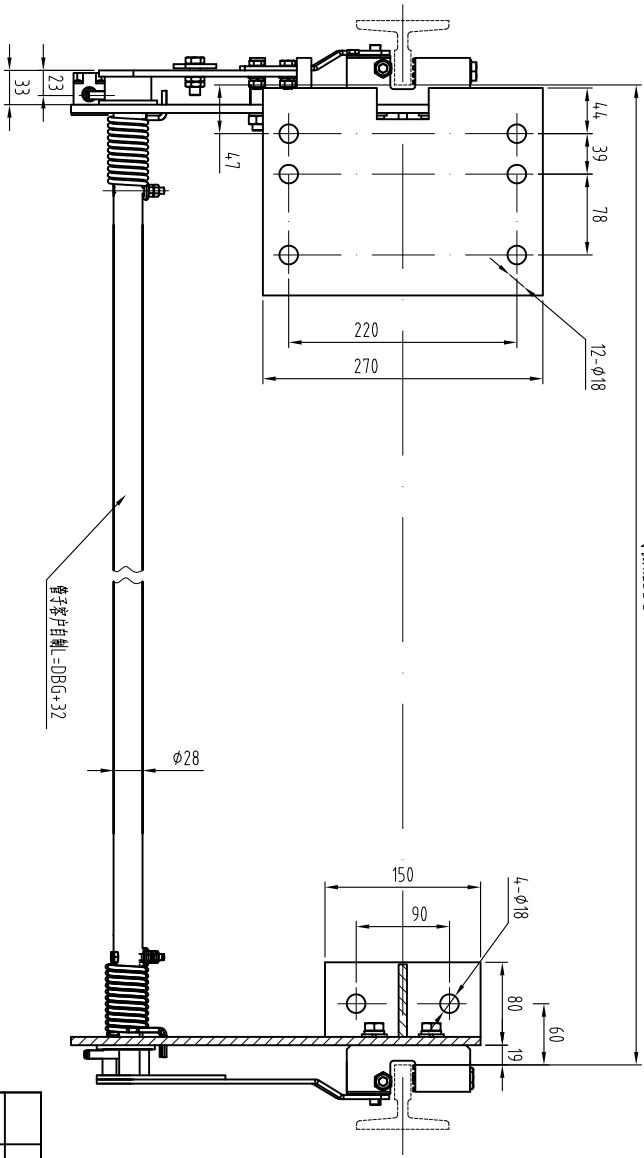



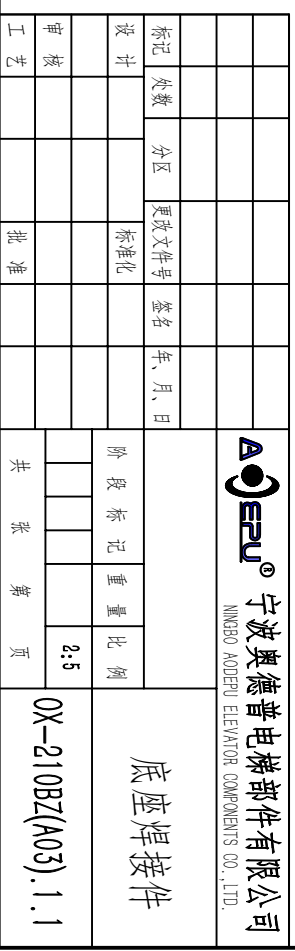
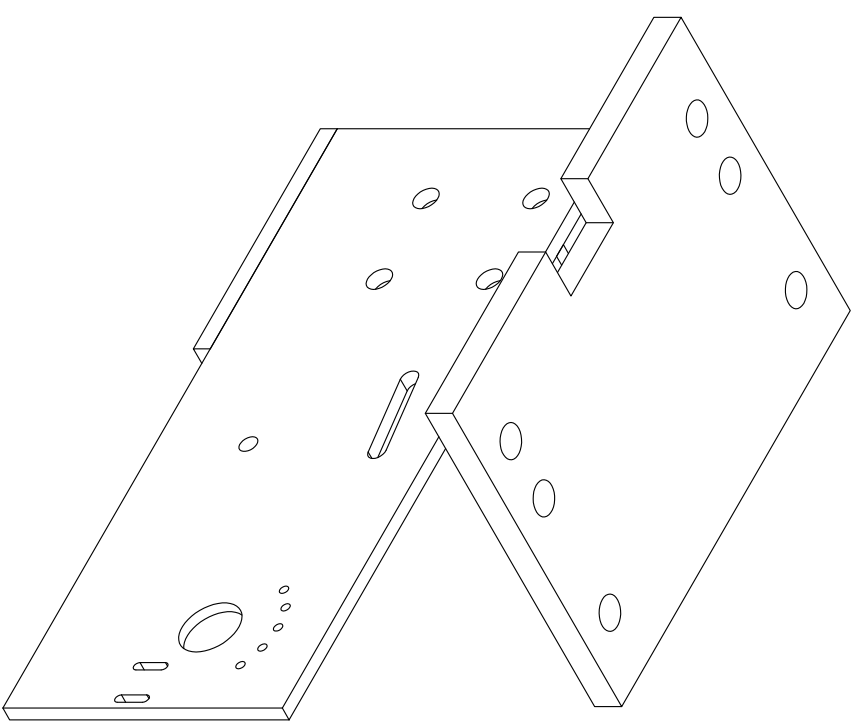
导轨间距DBG

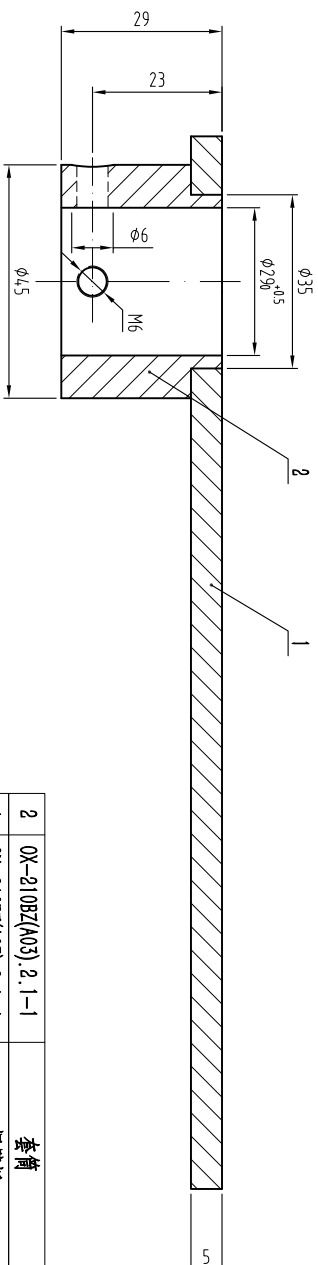


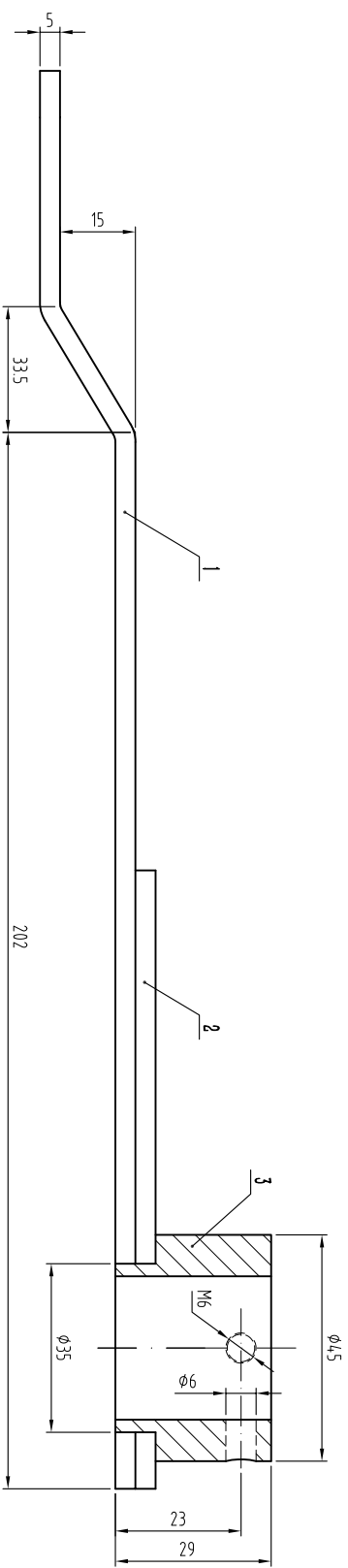
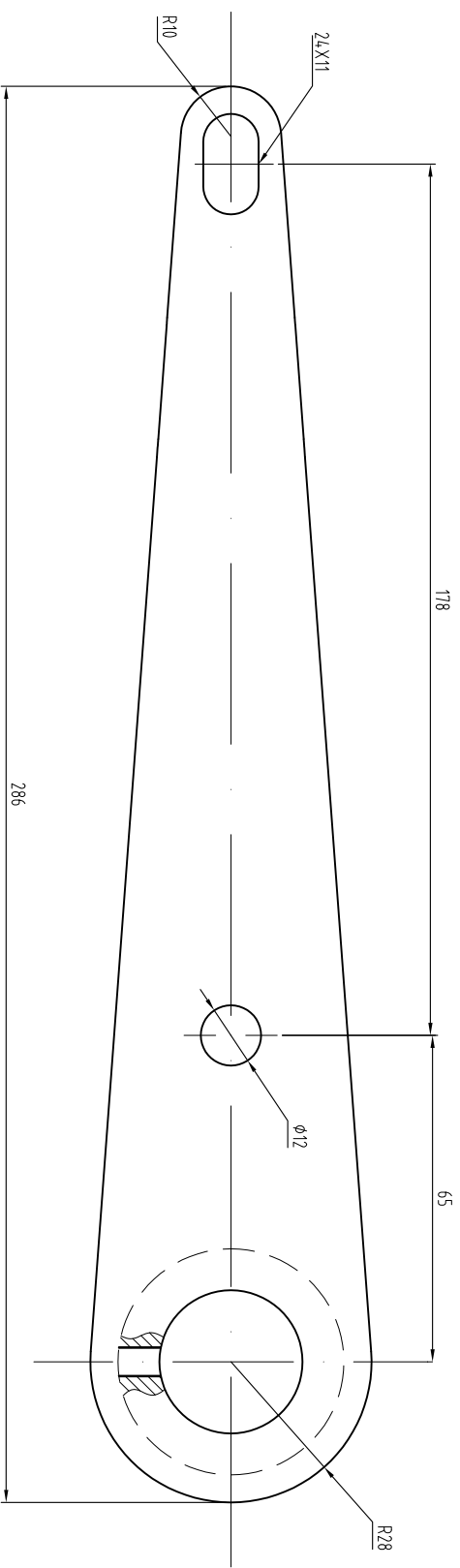
技术说明:

- 1、本件适用于安全钳下联动布置的结构，安装调整中需注意限速器联动钢丝绳的位置应与该机构的提拉板位置对应，如不能匹配可根据实际情况将提拉杆调整位置安装，但需将限位的轴杆也一起调整；
- 2、本件开关位置可根据实际状态进行调整固定，要求在安全钳制动动作时开关需有效断开；
- 3、本装置在安装调整时需注意两侧安全钳制动保持同步状态，如不同步可通过调整一侧摇杆(分体式)的位置来实现，完成后定位。


<div><div></div><div>宁波奥德普电梯部件有限公司</div><div>NINGBO AODEPU ELEVATOR COMPONENTS CO., LTD.</div></div>										安全提拉机构																																																	
设计										阶段标记										重量										比例																													
审核										共										张										第										页																			
工艺										批准																																																	



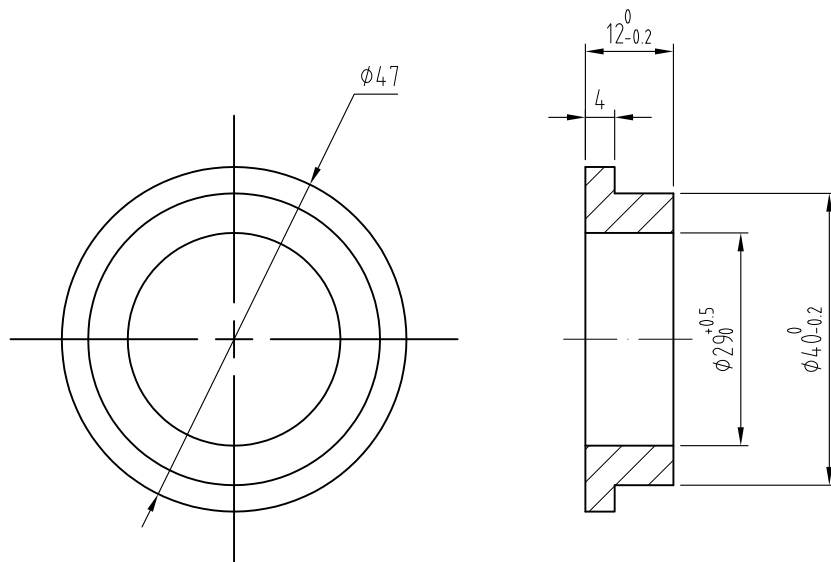
[illegible]




3	0K-210BZ(A03).3.1-3	套筒	1	Q235A			
2	0K-210BZ(A03).3.1-2	连接板	1	Q235A/4			
1	0K-210BZ(A03).3.1-1	右摆臂板	1	Q235A/5			无图件
序号	图 号	名 称	数量	材 料	单 计	总 计	备 注
					重量		

<div> <b>宁波奥德普电梯部件有限公司</b> NINGBO AODEPU ELEVATOR COMPONENTS CO., LTD.</div>										右摆臂焊接件																																																	
										阶段		标记		重量		比例																																											
																1:1																																											
共										张										第										页																													
工艺										审核										批准																																							
设计																				标准化																																							
标记										处数										分区										更改文件号										签名										年、月、日									





						<div> 宁波奥德普电梯部件有限公司 NINGBO AODEPU ELEVATOR COMPONENTS CO., LTD.</div>					
						尼龙垫套					
标记	处数	分区	更改文件号	签名	年、月、日						
设计			标准化			阶段标记			重量	比例	
										1:1	
审核						共 张 第 页					
工艺			批准								

OX210CT(XA01)-1