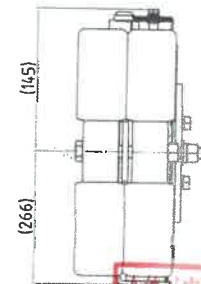
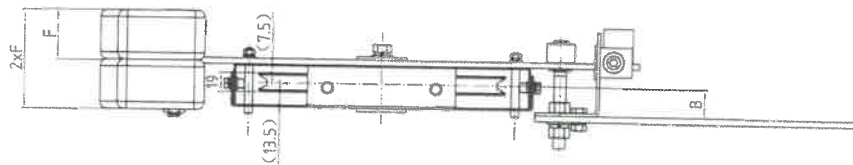


G31~G46(全封闭护罩)



质量特性等级 QL/B/C

众能对应号 TZA2619ABN 认证 陈雨记
会签确认日期 2022.4.15 批准 刘月琴
件号备注 001 ~ 016
共 1 页 第 1 页 授权 TPM22019

重量尺寸

重量材料	重量质量	使用数量 n	E	F	G
重量石	16KG	2	265	70	130
	24KG	2	265	85	165
铸铁	16KG	2	250	50	105
	24KG	2	255	65	125

G46	张紧装置
G45	张紧装置
G44	张紧装置
G43	张紧装置
G42	张紧装置
G41	张紧装置
G40	张紧装置
G39	张紧装置
G38	张紧装置
G37	张紧装置
G36	张紧装置
G35	张紧装置
G34	张紧装置
G33	张紧装置
G32	张紧装置
G31	张紧装置
G00	名称

对应表

众能	对应奥普	绳轮直径 D1	钢丝绳直径	导轨型号	A	B	重量材料	重量质量(kg)	提升高度 R(m)	正导轮附件包
TZA2619ABN001	AX200V018G31	240	8	T75 / T89	315~385	30~80	重量石	16kg	R<50	11个附件包
TZA2619ABN002	AX200V018G32			T114 / T127	325~375			24kg	50<R<100	10个附件包
TZA2619ABN003	AX200V018G33			T75 / T89	315~385			16kg	R<50	11个附件包
TZA2619ABN004	AX200V018G34			T114 / T127	325~375			24kg	50<R<100	10个附件包
TZA2619ABN005	AX200V018G35			T75 / T89	315~385			16kg	R<50	11个附件包
TZA2619ABN006	AX200V018G36			T114 / T127	325~375			24kg	50<R<100	10个附件包
TZA2619ABN007	AX200V018G37			T75 / T89	315~385			16kg	R<50	11个附件包
TZA2619ABN008	AX200V018G38			T114 / T127	325~375			24kg	50<R<100	10个附件包
TZA2619ABN009	AX200V018G39			T75 / T89	315~385		铸铁	16kg	R<50	11个附件包
TZA2619ABN010	AX200V018G40			T114 / T127	325~375			24kg	50<R<100	10个附件包
TZA2619ABN011	AX200V018G41			T75 / T89	315~385			16kg	R<50	11个附件包
TZA2619ABN012	AX200V018G42			T114 / T127	325~375			24kg	50<R<100	10个附件包
TZA2619ABN013	AX200V018G43			T75 / T89	315~385			16kg	R<50	11个附件包
TZA2619ABN014	AX200V018G44			T114 / T127	325~375			24kg	50<R<100	10个附件包
TZA2619ABN015	AX200V018G45			T75 / T89	315~385			16kg	R<50	11个附件包
TZA2619ABN016	AX200V018G46			T114 / T127	325~375			24kg	50<R<100	10个附件包

技术要求

- 1 本图为OX-200张紧装置安装示意图；
- 2 本图为准江会签定制图，相关参数更改请双方确认；
- 3 本张紧装置可以对接安装，安装后重量水平状态时，重量底端离地面>150；
- 4 开关IP等级至少为IP65；
- 5 钢丝绳表面喷涂颜色为安全色，其余钢板喷涂颜色为灰色，其它颜色需双方确认；
- 6 现场安装时绳轮位置需根据钢丝绳位置定位，安装时需保持钢丝绳水平；
- 7 开关可在现场调节尺寸，开关轴头离绳轮中心尺寸建议6~10mm，调节后需拧紧螺栓。

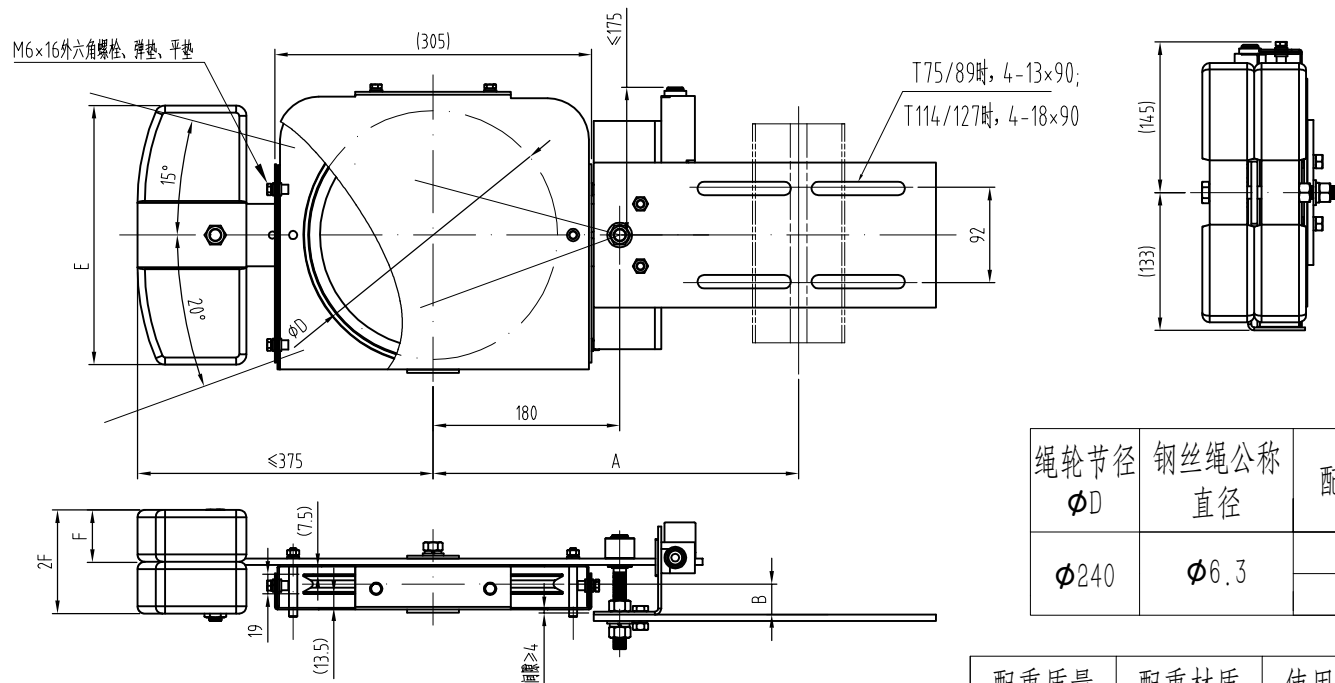


增加本页		2022.4.15	22.04.15		张紧装置	
标记	处数	更改内容	签名	日期		
设计	1/2	2022.04.15 标准化			阶段	标记 重量 比例
审核	1/2	2022.4.15				1:4
工艺			批准	2022.4.15	共 3 张	第 3 页

宁波奥德普电梯部件有限公司
NINGBO AODEPU ELEVATOR COMPONENTS CO., LTD.

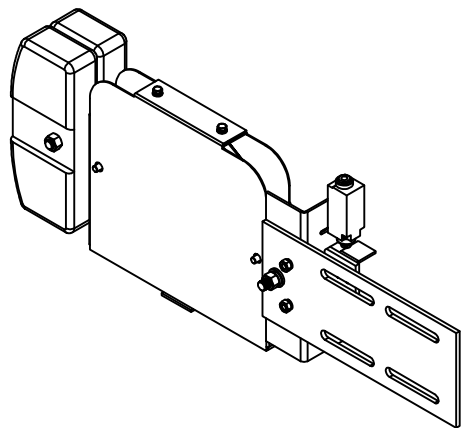
张紧装置

AX200V018



技术要求:

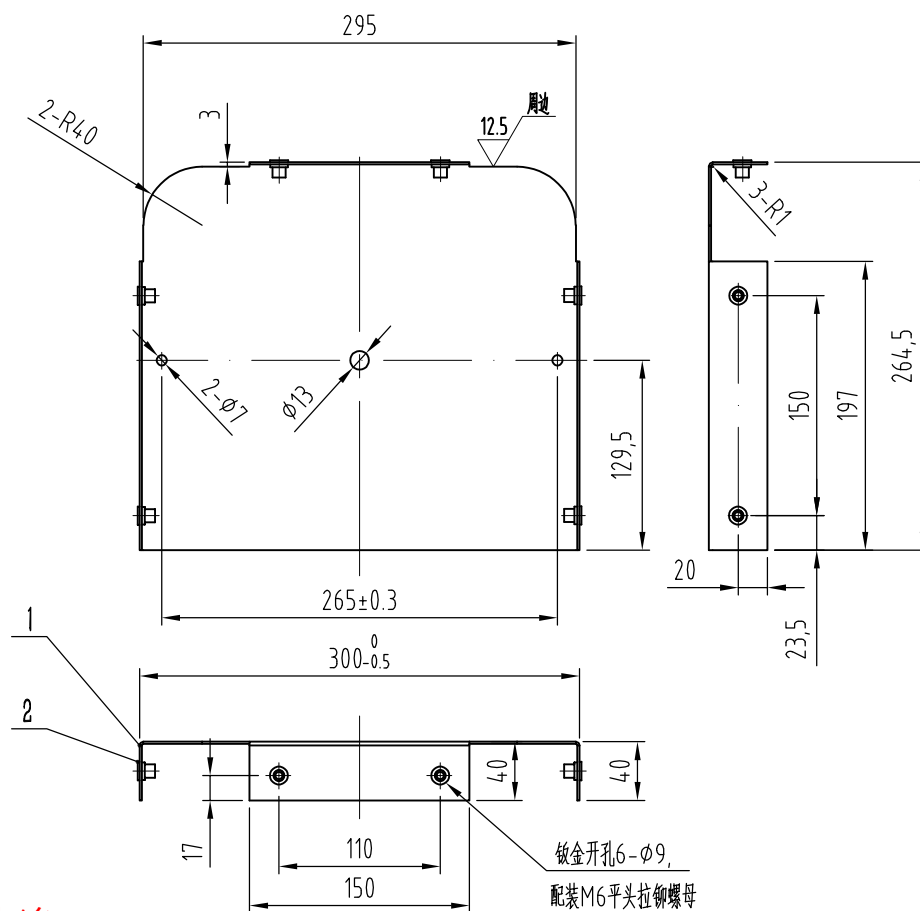
- 1、本件按 $\Phi 240$ 绳轮配装16kg铸铁配重样式绘制,具体使用时根据指令配装(注意绳轮节径、绳槽规格等);
- 2、未注尺寸详见参数明细表;
- 3、参数B值根据实际使用时可将绳轮部分调整装配位置(正装或反装);
- 4、安装时需使护罩与安装板有一定距离,保证绳轮偏摆时,护罩与安装板不会刮蹭。



绳轮节径 ΦD	钢丝绳公称 直径	配重质量	A (T75/T89)	B
$\Phi 240$	$\Phi 6.3$	16KG 24KG	315~385	30~80

配重质量	配重材质	使用数量	E	F	G	适应状态
16KG	铸铁	2	250	50	105	50~100m
16KG	重晶石	2	265	70	130	50~100m
24KG		2	265	85	165	50~100m

					AODEPU® 宁波奥德普电梯部件有限公司 NINGBO AODEPU ELEVATOR COMPONENTS CO.,LTD.				
					总装图			张紧装置	
标记	处数	更改内容		签名	年、月、日	阶段标记	重量		比例
设计	周正	2022.04.01	标准化						
审核								1:5	
工艺			批准			共 张 第 页			



配比数：1件/台

技术要求：

- 1、件1护罩表面喷涂黄色色漆；
- 2、喷漆后再进行件2拉铆螺母装配，拉铆牢固可靠。

备注：

若作为单独配件发货，用于替换旧式半防护护罩时，需随机配发小封包(用于连接护罩组件1和护罩2)；

配发小封包内容：

GB/T 5783 六角螺栓 M6×16, 数量6件，

GB/T 97.1 平垫圈 6, 数量6件，

GB/T 93 弹性垫圈 6, 数量6件。

2	GB /T 17880.1	平头拉铆螺母 M6	6			标准件	
1	OX-200.1-1(ZN)	护罩1	1	Q235B/1.5		见本图	
序号	图 号	名 称	数量	材 料	单计	总计	备注
					重量		



宁波奥德普电梯部件有限公司
NINGBO AODEPU ELEVATOR COMPONENTS CO., LTD.

组件图

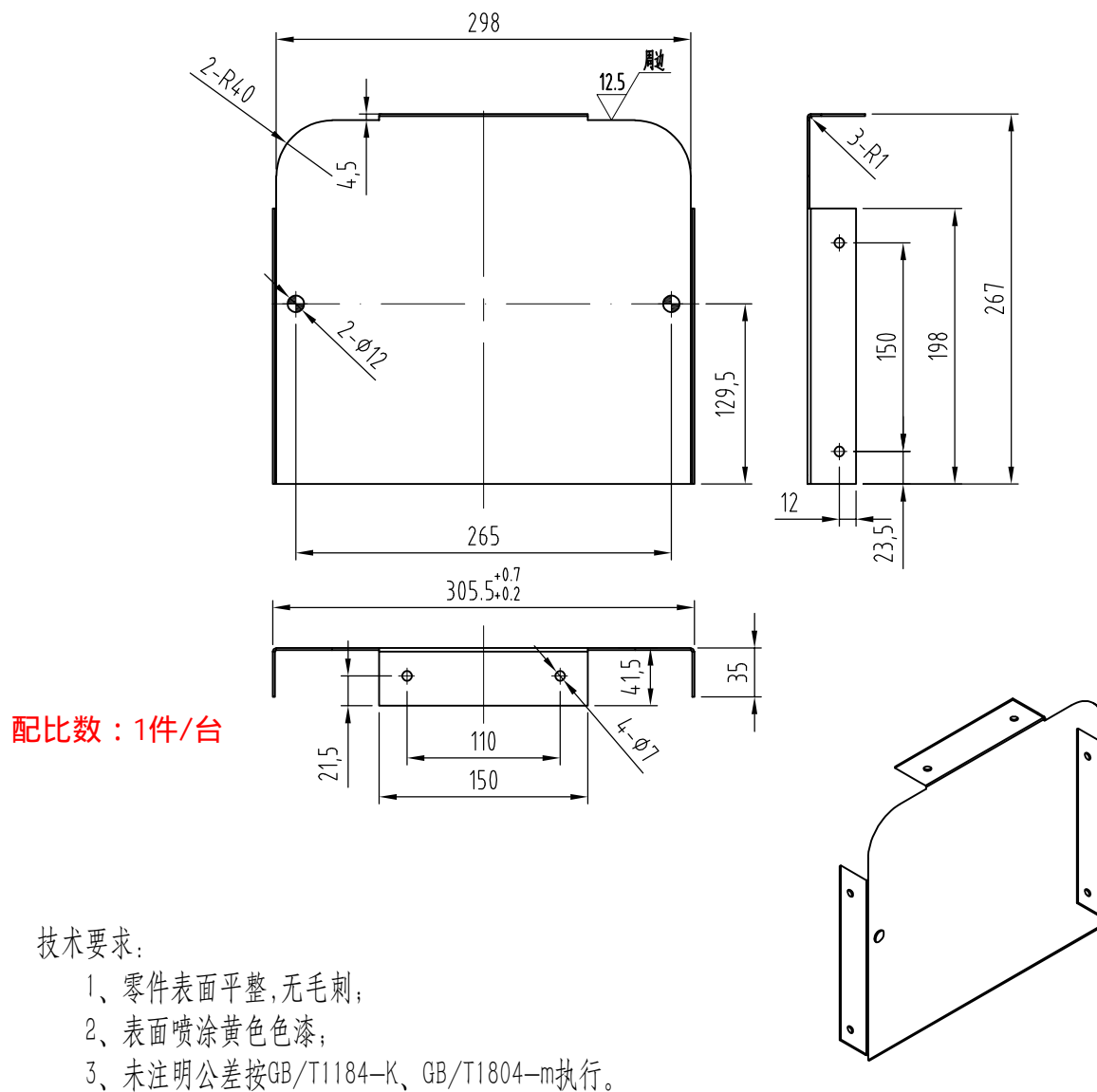
护罩组件

OX-200.1(ZN)

标记	处数	更改内容	签名	年、月、日
设计	周正	2022.03.15 标准化		
审核				
工艺		批准		

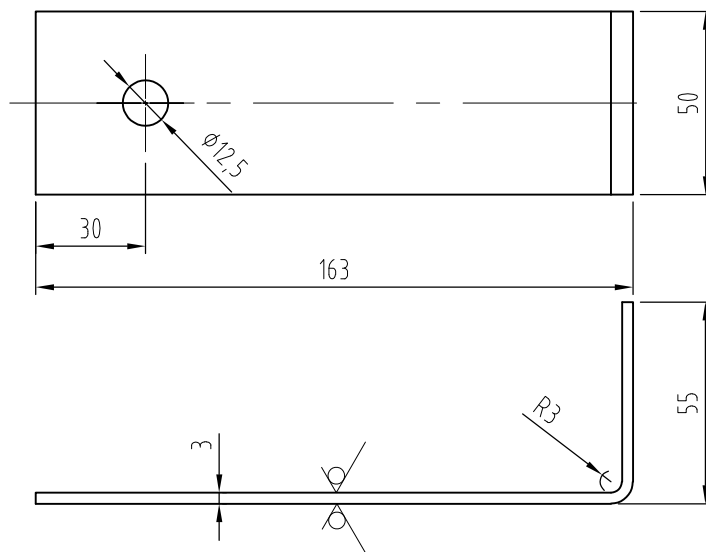
阶 段	标 记	重 量	比 例
			1:5
共 张		第 页	

其余 



						<div><div></div><div>宁波奥德普电梯部件有限公司</div><div>NINGBO AODEPU ELEVATOR COMPONENTS CO.,LTD.</div></div>						
						护罩2						
标记	处数	更改内容		签名	年、月、日	Q235B/1.5			OX-200-8(ZN)			
设计	周正	2022.03.15	标准化			阶段标记		重量				比例
审核												1:5
工艺			批准			共 张 第 页						

其余 $\frac{25}{\sqrt{\quad}}$



配比数：1件/台

技术说明：

- 1、零件边角去毛刺，锐角倒钝；
- 2、表面喷涂色漆，颜色按生产指令执行。

					<div><div></div><div>宁波奥德普电梯部件有限公司</div><div>NINGBO AODEPU ELEVATOR COMPONENTS CO.,LTD.</div></div>												
标记	处数	更改内容			签名	年、月、日	Q235B/3.0					支架					
设 计	周正	2022.03.12	标准化			阶 段 标 记			重 量		比 例						
											1:2						
审 核											OX-200-6(ZN)						
工 艺			批 准			共 张 第 页											