

涨紧装置

购买规格书

GL108GG01 FB23-00673-01/A

编制：张佳良 240813

审核：

标准化：

批准：李波 240813

巨龙电梯有限公司

已发布

版本记录

版本	变更号	变更内容	编制	日期
A		首次编制	宋春鸣	2018/3/15
B	C-CR-2018-11-018	与供方确认后更新外形图，外包装及发货文件数量，导轨压导板按供方类型，增加新物料	宋春鸣	2018/11/22

已发布

1. 限速器涨紧装置（OX-200）

1.1 技术要求

- 1.1.1 执行国家标准《电梯制造与安装安全规范》 GB7588，应符合俄罗斯 EAC 认证要求;
- 1.1.2 涨紧装置须带全防护罩，导轨安装底板等附件
- 1.1.3 涨紧装置外包装箱外应有产品型号，钢丝绳规格，绳轮直径等参数的英文标识
- 1.1.4 产品应能承受汽车、火车、轮船、飞机等交通工具的正常长途运输及反复吊装,并保证产品完好，外观不得有变化；
- 1.1.5 产品自出厂之日起,在存储条件符合 GB/T10058-2009.6.3.1 的条款之下,一年内不应发生失效、外观变化等不良现象。

1.2 规格表

型号	绳轮节径 (mm)	钢丝绳直径 (mm)	A	B	配重质量 (KG)
OX-200	200	6mm	315-385	20-80	见表 1
	240				
	240	8mm			

表 1		
物料号	配重质量(kg)	压导板型号
T0801001000001	16	T89 压导板
T0801002000001	24	T89 压导板
T0801003000001	24	T114 压导板

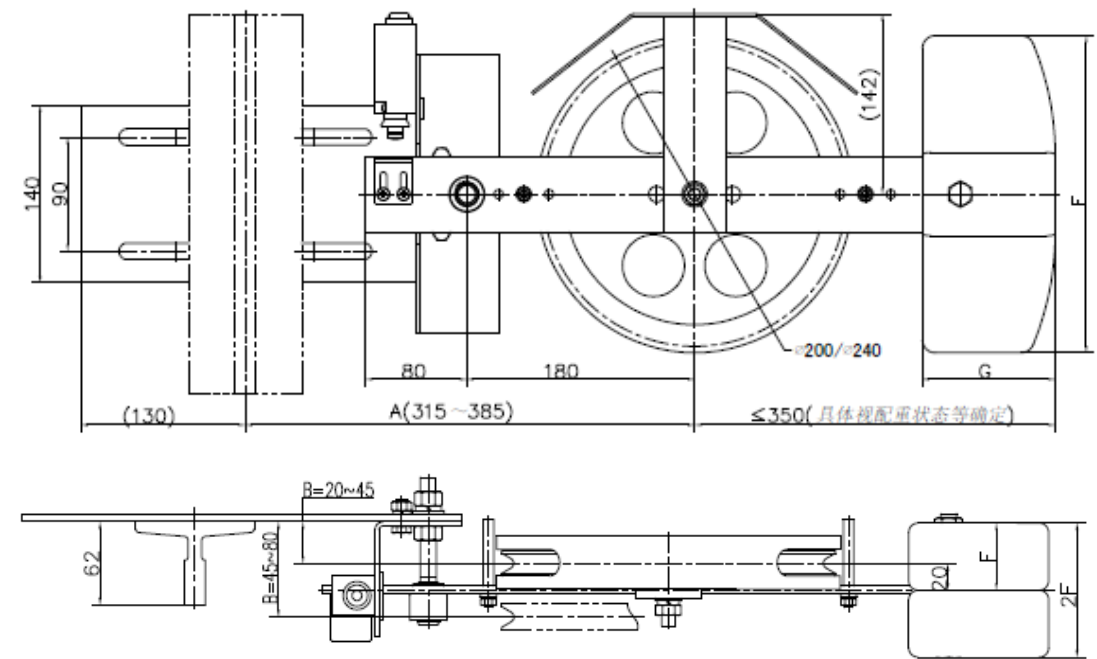
1.3 发货清单

名称	型号	数量	备注
涨紧装置	OX-200	1	
电气开关	UKS（手动复位）	1	
压导板	见表 2	4	
六角螺栓(GB/T 5783)	M12*45-4.8	4	用于 T89 压导板时
六角螺母(GB/T 6170)	M12	4	用于 T89 压导板时
弹簧垫圈(GB/T 93)	12	4	用于 T89 压导板时
平垫圈(GB/T 97.1)	12	4	用于 T89 压导板时
六角螺栓(GB/T 5783)	M16*30-4.8	4	用于 T114 压导板时
六角螺母(GB/T 6170)	M16	4	用于 T114 压导板时
弹簧垫圈(GB/T 93)	16	4	用于 T114 压导板时
平垫圈(GB/T 97.1)	16	4	用于 T114 压导板时

已发布

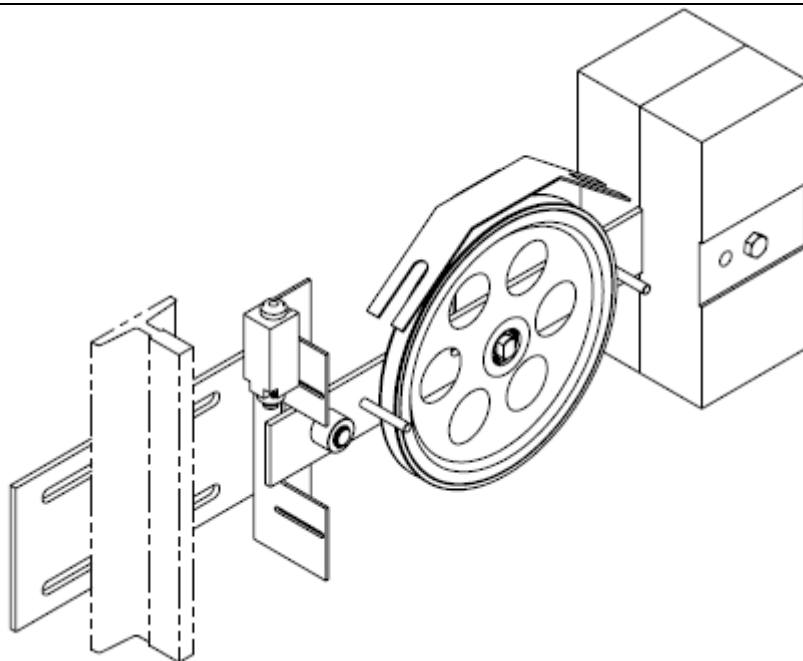
表 2	
压导板型号	适用导轨型号
T89 压导板	T70-1/B, T75-3/B, T82-3/B, T89-1/B, T89/B, T90/B
T114 压导板	T114, T127

1.4 涨紧装置图纸



配重质量	配重材质	使用数量	E	F	G
12KG	铸铁	2	210	45	85
16KG		2	250	50	105
12KG	重晶石	1	265	85	165
16KG		2	265	70	130
24KG		2	265	85	165

已发布



1.5 本购买书参照宁波奥德普电梯配件有限公司产品编写，若技术参数或尺寸发生变动，需及时通知浙江巨龙电梯有限公司，待技术确认后发生变更。

已发布