

技术说明:


- 1、本件为下提拉式形式布置结构;
- 2、本图设计时安装侧板厚度按 $\leq 7\text{mm}$ 参数确定;
- 3、本件中安全开关为自动复位开关;
- 4、安全钳配OX188(A01)。

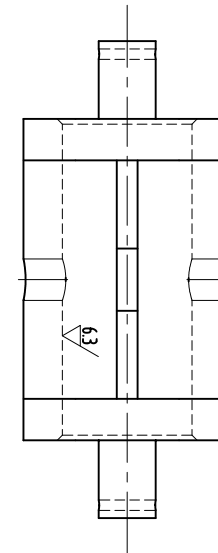
10	GB/T 6170	螺母 M10	10				
9	GB/T 93	弹垫 10	9				
8	GB/T 97.1	平垫 10	9				
7	GB/T 5783	螺栓M10×35	8				
6	OX188T.1.1	大支撑件	1				借用件
5	GB/T 93	弹垫 4	4				
4	GB/T 97.1	平垫 4	4				
3	GB/T 818	十字槽盘头螺钉M4×35	4				
2	OX188T.1.3	开关组件	1				借用件
1	OX188T(BZ02).1-4	长轴杆	1	Q235A			
序号	图号	名称	数量	材料	单重	总计重量	备注

 宁波奥德普电梯部件有限公司
NINGBO AODEPU ELEVATOR COMPONENTS CO.,LTD.

标记	处数	分区	更改文件号	签名	年、月、日	总装图			安全联动机构	
设计			标准化			阶段标记	重量	比例		
审核								1:8	OX188T(BZ02)	
工艺			批准			共	张	第 页		

29	GB/T 5783	螺栓M10×40	1				
28	GB/T 879.2	弹性圆柱销 8×50	5				
27	OX188T(BZ02).1—5	衬套	2	20#			
26	OX188T.1—7	开关凸轮	1	Q235A			借用件
25	GB/T 6170	螺母 M8	4				
24	GB/T 93	弹垫 8	2				
23	GB/T 97.1	平垫 8	2				
22	GB/T 5783	螺栓M8×80	2				
21	GB/T 894.1	卡簧 25	3				
20	OX—210BZ(A03).4	提拉头	1				借用件
19	OX188T.1—4	摇杆拉手	1	ZG			借用件
18	OX188T(BZ02).2—1	短轴杆	1	Q235A			
17	OX188T.1.3	斜拉杆组件	1				借用件
16	OX188T(BZ02).1—7	弹簧架	1	Q235A/7.5			
15	OX188T.1—3	提拉曲柄	2	ZG			借用件
14	OX188T.1.2	小支撑件	3				借用件
13	OX188T.5	提拉杆	4				借用件
12	GB/T 91	开口销 2.5×20	4				
11	OX188T(BZ02).1—2	提拉拨叉	2	ZG35			
序号	图 号	名 称	数量	材 料	单计	总计	备注
					重量		

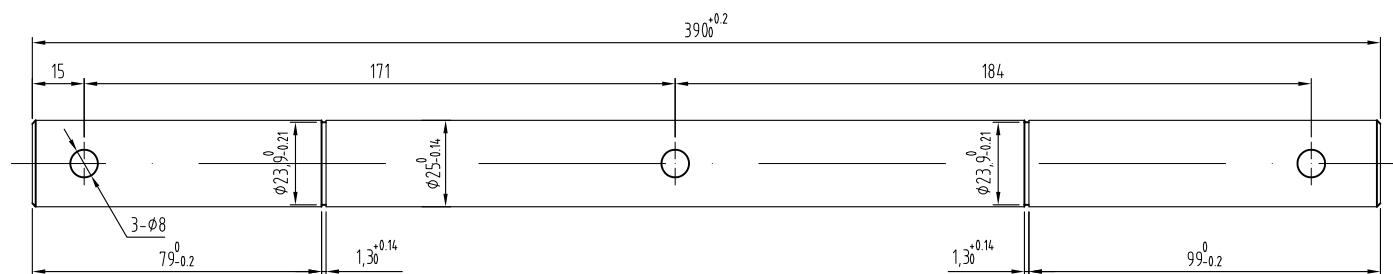
						 宁波奥德普电梯部件有限公司 NINGBO AODEPU ELEVATOR COMPONENTS CO.,LTD.					
标记	处数	分区	更改文件号	签名	年、月、日	安全联动机构明细表					
设计			标准化								
						阶 段 标 记			重 量	比 例	OX188T(BZ02)-MX
审 核										1:8	
工 艺			批 准			共 张 第 页					



- 1、本件为浇铸件，铸造圆角为R1—R2；
- 2、整体无气孔裂纹等缺陷；
- 3、表面喷漆。

						 宁波奥德普电梯部件有限公司 NINGBO AODEPU ELEVATOR COMPONENTS CO.,LTD.						
						ZG35			提拉拨叉			
标记	处数	分区	更改文件号	签名	年、月、日							
设计			标准化			阶段标记		重量				比例
审核												1:1
工艺			批准			共 张 第 页			OX188T(BZ02).1-2			

全部 6.3

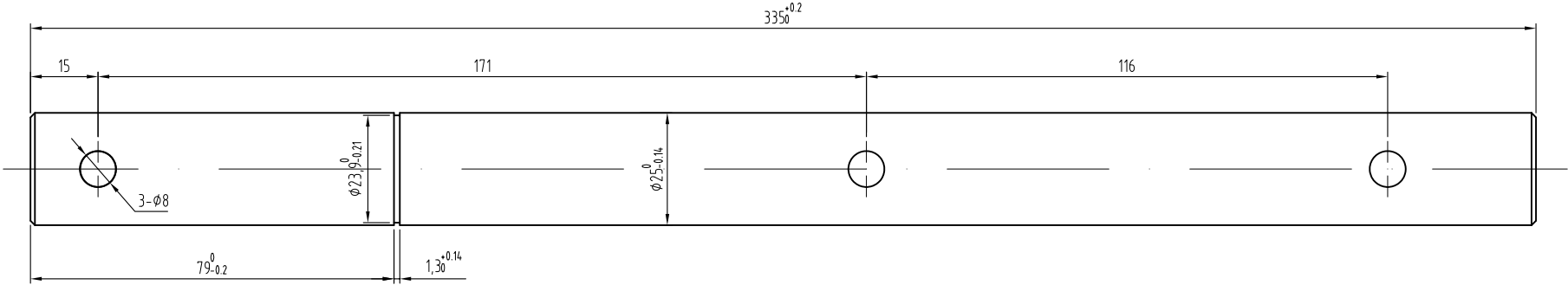


技术说明:

- 1、边角去毛刺，未注倒角 $0.5-1 \times 45^\circ$ ；
- 2、表面镀锌；
- 3、完成后摆放注意弯曲变形及表面挤压不平缺陷。

						AODEPU® 宁波奥德普电梯部件有限公司		
						NINGBO AODEPU ELEVATOR COMPONENTS CO.,LTD.		
						Q235A		
标记	处数	分区	更改文件号	签名	年、月、日	阶段 标 记 重 量 比 例		
设 计			标准化					
						共 张 第 页		
审 核								
工 艺			批 准					
						1:1.5		
						OX188T.1-4(BZ02)		

长轴杆

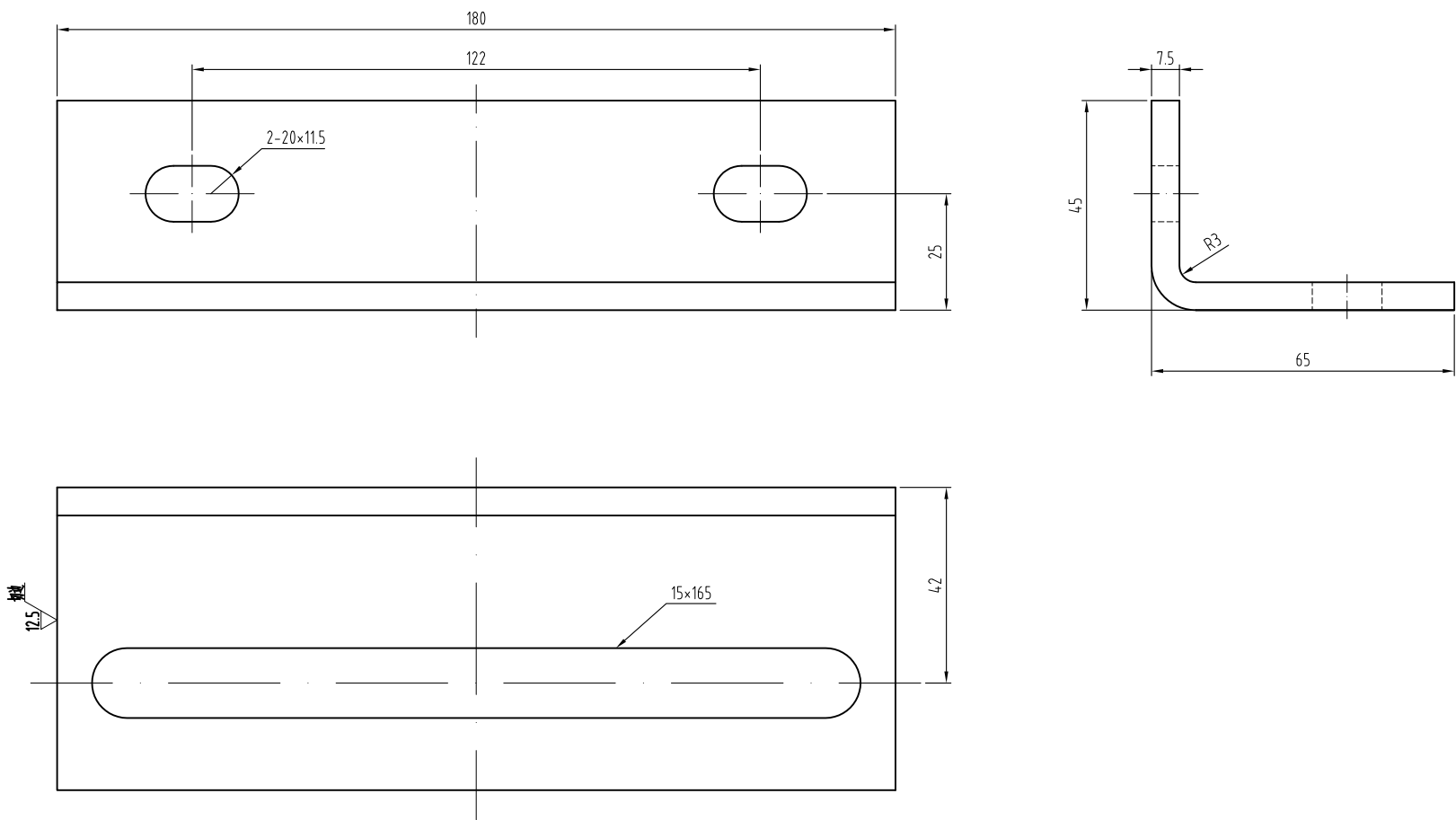


技术说明:

- 1、边角去毛刺，未注倒角0.5—1×45°；
- 2、表面镀锌；
- 3、完成后摆放注意弯曲变形及表面挤压不平等缺陷。

						AODEPU® 宁波奥德普电梯部件有限公司				
						NINGBO AODEPU ELEVATOR COMPONENTS CO.,LTD.				
						Q235A			短轴杆	
标记	处数	分区	更改文件号	签名	年、月、日	阶	段	标 记	重 量	比 例
设 计			标准化							
审 核									1:1	0X188T(BZ02).2-1
工 艺			批 准			共	张	第	页	

怡达OX-188(BZ02)专用

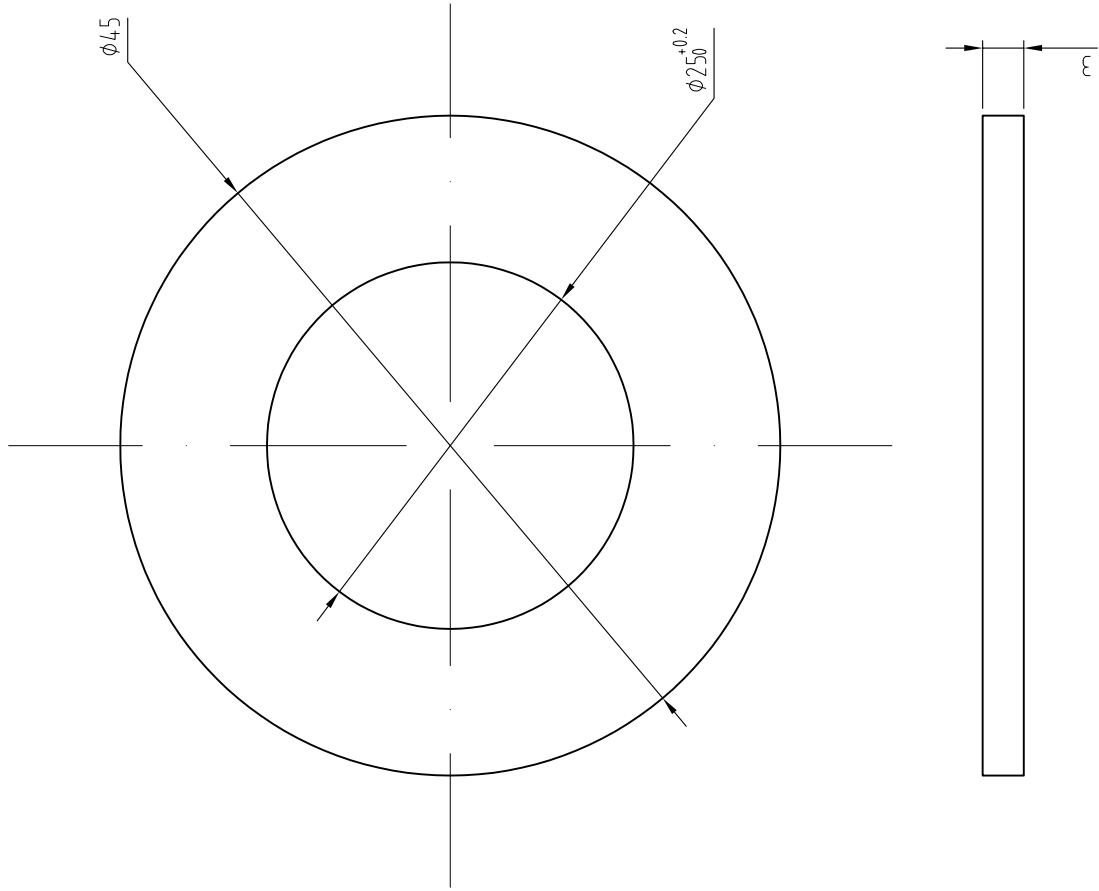


技术说明:

- 1、边角去毛刺，锐角倒钝；
- 2、表面电镀白锌，厚度不得小于8μm。

						AODEPU® 宁波奥德普电梯部件有限公司		
						NINGBO AODEPU ELEVATOR COMPONENTS CO.,LTD.		
						Q235A/7.5		
标记	处数	分区	更改文件号	签名	年、月、日	阶段标记重量比例		
设计			标准化					
审核						共张第页		
工艺			批准					
						1:1		
						OX188T.1-7		
						弹簧架		

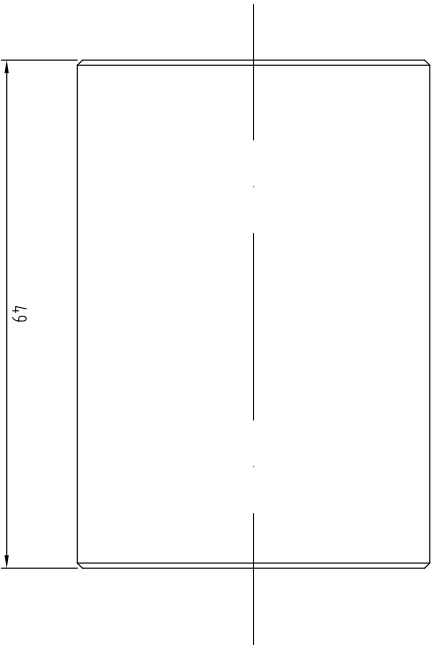
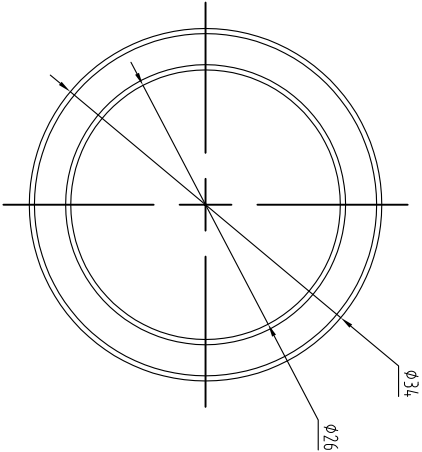
全部12.5



技术说明:


- 1、零件边角去毛刺，锐角倒钝；
- 2、表面电镀白锌，厚度不得小于8μm。

								<div>AOEPU® 宁波奥德普电梯部件有限公司</div> <div>NINGBO AODEPU ELEVATOR COMPONENTS CO., LTD.</div>	
标记	处数	分区	更改文件号	签名	年、月、日	Q235A/3			大垫片
设计			标准化			阶段	标记	重量	
审核						2:1			OX.188T-5
工艺			批准			共	张	第 页	



技术说明:

- 1、边角去毛刺,未注倒角 $0.5 \times 45^\circ$;
- 2、表面镀锌处理。

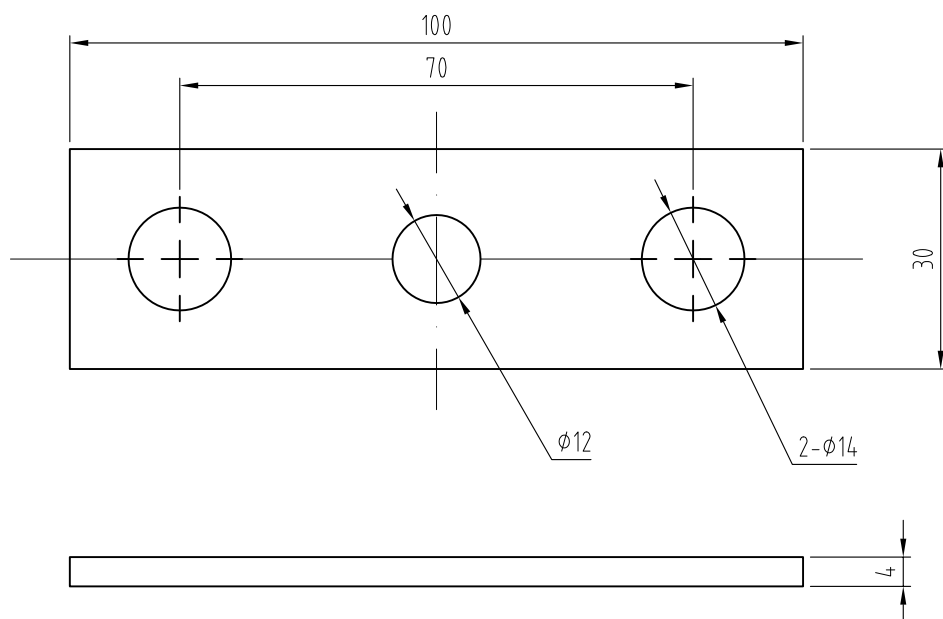
<div><p>宁波奥德普电梯部件有限公司 NINGBO AODEPU ELEVATOR COMPONENTS CO., LTD.</p></div>										20 年 月 日										衬套																																																																					
设计										处数										分区										更改文件号										签名										年、月、日																																							
审核										工艺										批准																																																																					
共										张										第										页																																																											
OX-188T(BZ02).1-5																																																																																									

A diagram of a rectangular plate. The horizontal dimension is labeled L_4 and the vertical dimension is labeled L_5 . The plate is represented by a rectangle with a double-line border.

- 1、零件边角去毛刺，锐角倒钝；
- 2、表面电镀白锌，厚度不得小于 $8\mu\text{m}$ ；

[illegible]

全部√^{12.5}

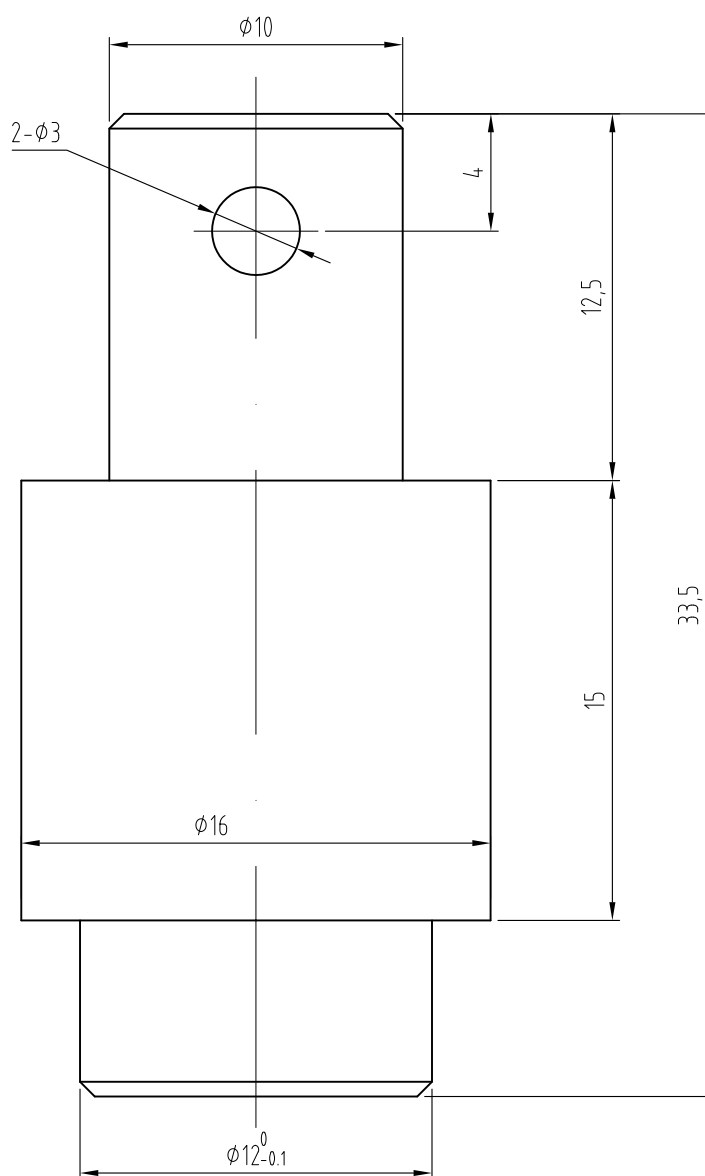


技术说明:

- 1、零件边角去毛刺，锐角倒钝；
- 2、表面电镀白锌，厚度不得小于 $8\mu\text{m}$ ；

						<div><div><div><div>A</div><div>●</div><div>EPUR[®]</div></div><div>宁波奥德普电梯部件有限公司</div><div>NINGBO AODEPU ELEVATOR COMPONENTS CO.,LTD.</div></div></div>						短板		
						Q235A/4								
标记	处数	分区	更改文件号	签名	年、月、日									
设 计			标准化			阶 段 标 记		重 量		比 例		OX-210BZ(A03).4-2		
										1:1				
审 核														
工 艺			批 准			共 张 第 页								

全部^{6.3}√



技术说明:

- 1、未注倒角 $0.5 \times 45^\circ$;
- 2、表面电镀白锌, 厚度不得小于 $8 \mu\text{m}$;

						<div><div><div><div><div></div></div></div><div><div><div></div></div><div><div></div></div></div></div><div>EPUR[®]</div></div> 宁波奥德普电梯部件有限公司 NINGBO AODEPU ELEVATOR COMPONENTS CO.,LTD.									
						Q235A						销轴			
标记	处数	分区	更改文件号	签名	年、月、日										
设 计			标准化			阶 段 标 记			重 量		比 例				
											4:1				
审 核												0X-210BZ(A03).4-3			
工 艺			批 准			共 张 第 页									