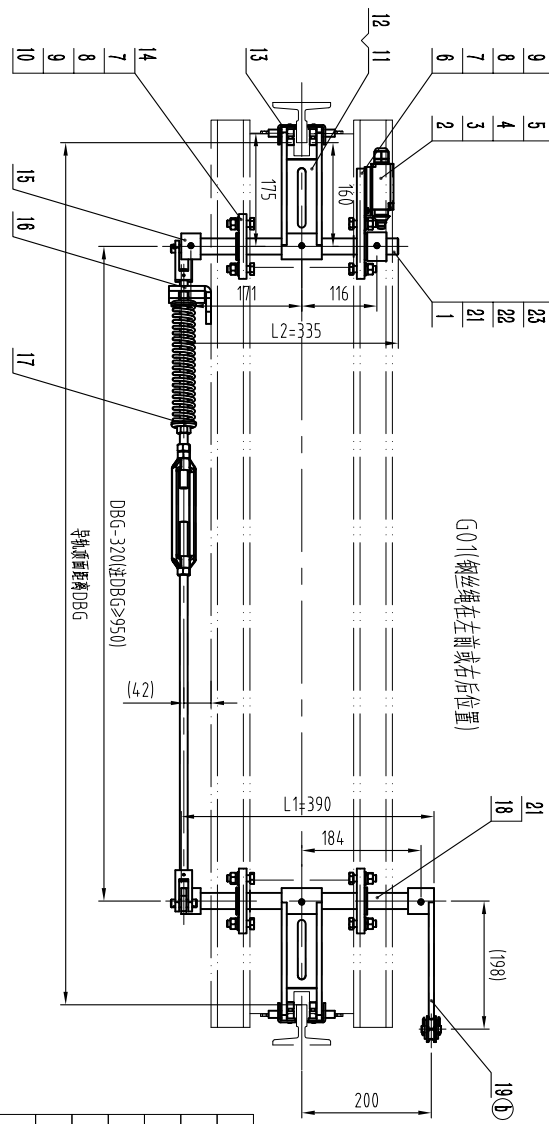
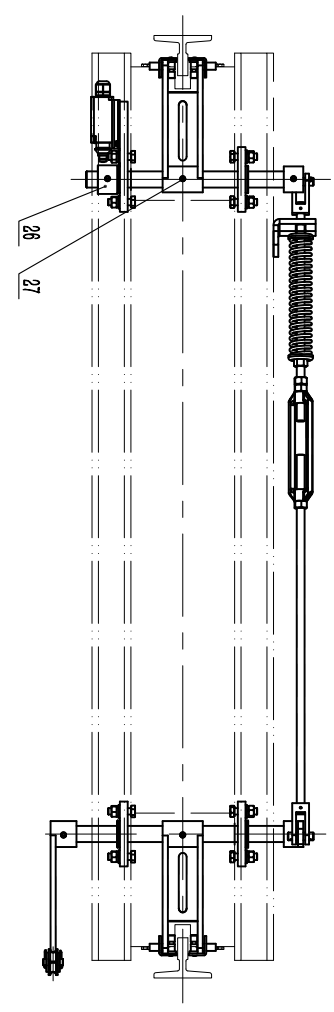


G01(钢丝绳在左侧或右侧位置)




G02(钢丝绳在右前或左右位置)



- 技术说明:
- 1、本件为下提拉式形式布置结构;
 - 2、本图设计时安装侧板厚度按 $\leq 7mm$ 参数确定;
 - 3、本件中安全开关为自动复位开关;
 - 4、安全钳配OX188(A01)。

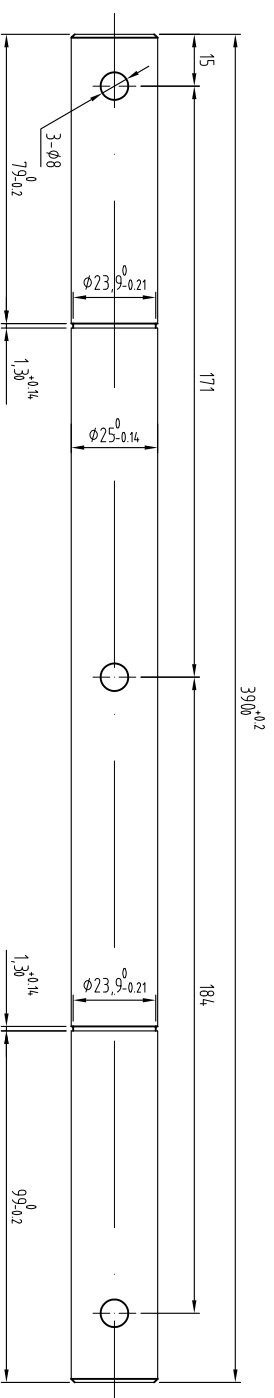
10	GB/T 6170	螺母 M10	8						
9	GB/T 93	弹垫 10	8						
8	GB/T 97.1	平垫 10	8						
7	GB/T 5783	螺栓 M10×30	8						
6	OX188T.1.1	大支撑件	1						借用件
5	GB/T 93	弹垫 4	4						
4	GB/T 97.1	平垫 4	4						
3	GB/T 818	十字槽盘头螺钉 M4×35	4						
2	OX188T.1.3	开关组件	1						借用件
1	OX188T(BZ02).1-4	长轴杆	1						
序号	图 号	名 称	数 量	材 料	单 计	总 计	备 注		
					重 量	重 量			
①	2								
③	6								
设计	处 数	分 区	更改文件号	签 名	年、月、日	2020.10.13			
			标准化						
审 核									
工 艺			批 准						
							共 张 第 页		
							OX188T(BZ02)		

29	GB/T 5783	螺栓M8×25	2				
28	GB/T 818	十字槽盘头螺钉M4×15	4				
27	GB/T 879.2	弹性圆柱销 8×50	5				
26	OX188T.1—7	开关凸轮	1	Q235A		借用件	
25	GB/T 6170	螺母 M8	6				
24	GB/T 93	弹垫 8	4				
23	GB/T 97.1	平垫 8	4				
22	GB/T 5783	螺栓M8×80	2				
21	GB/T 894.1	卡簧 25	3				
20	OX—210BZ(A03).4	提拉头	1			借用件	
19	OX188T.1—4	摇杆拉手	1	ZG		借用件	
18	OX188T(BZ02).2—1	短轴杆	1	Q235A			
17	OX188T.1.3	斜拉杆组件	1			借用件	
16	OX188T(BZ02).1—7	弹簧架	1	Q235A/7.5			
15	OX188T.1—3	提拉曲柄	2	ZG		借用件	
14	OX188T.1.2	小支撑件	3			借用件	
13	OX188T.5	提拉杆	4			借用件	
12	GB/T 91	开口销 2.5×20	4				
11	OX188T(BZ02).1—2	提拉拨叉	2	ZG35			
序号	图 号	名 称	数量	材 料	单计	总计	备注
					重量		

						 宁波奥德普电梯部件有限公司 NINGBO AODEPU ELEVATOR COMPONENTS CO.,LTD.					
						安全联动机构明细表					
标记	处数	分区	更改文件号	签名	年、月、日						
设计			标准化			阶 段 标 记			重 量	比 例	
										1:8	
审核						共			张	第 页	
工艺			批 准								


OX188T(BZ02)-MX

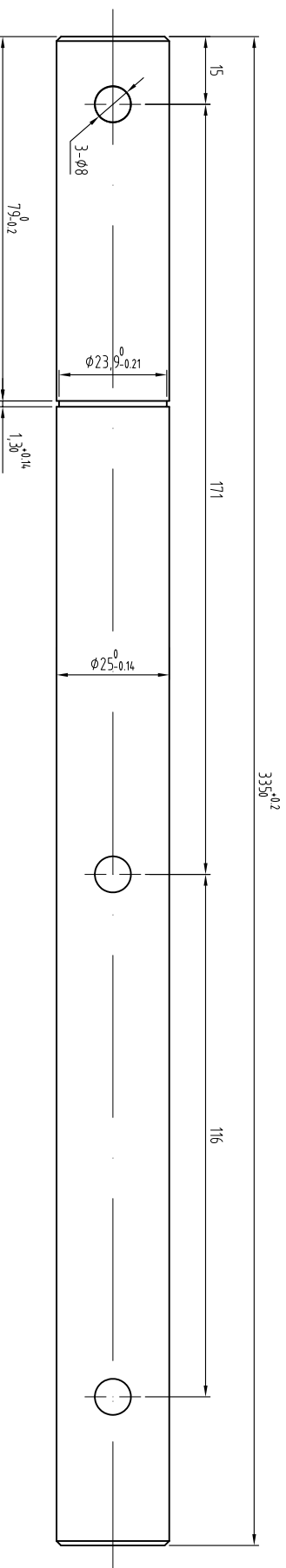
6.3 全部



技术说明:


- 1、边角去毛刺，未注倒角 $0.5-1\times 45^\circ$ ；
- 2、表面镀锌；
- 3、完成后摆放注意弯曲变形及表面挤压不平缺陷。

 宁波奥德普电梯部件有限公司 NINGBO AODUPU ELEVATOR COMPONENTS CO., LTD.										长轴杆									
Q235A										阶段 标记 重量 比例									
设计										阶段 标记 重量 比例									
标记										阶段 标记 重量 比例									
处数										阶段 标记 重量 比例									
分区										阶段 标记 重量 比例									
更改文件号										阶段 标记 重量 比例									
签名										阶段 标记 重量 比例									
年、月、日										阶段 标记 重量 比例									
批准										阶段 标记 重量 比例									
审核										阶段 标记 重量 比例									
工艺										阶段 标记 重量 比例									

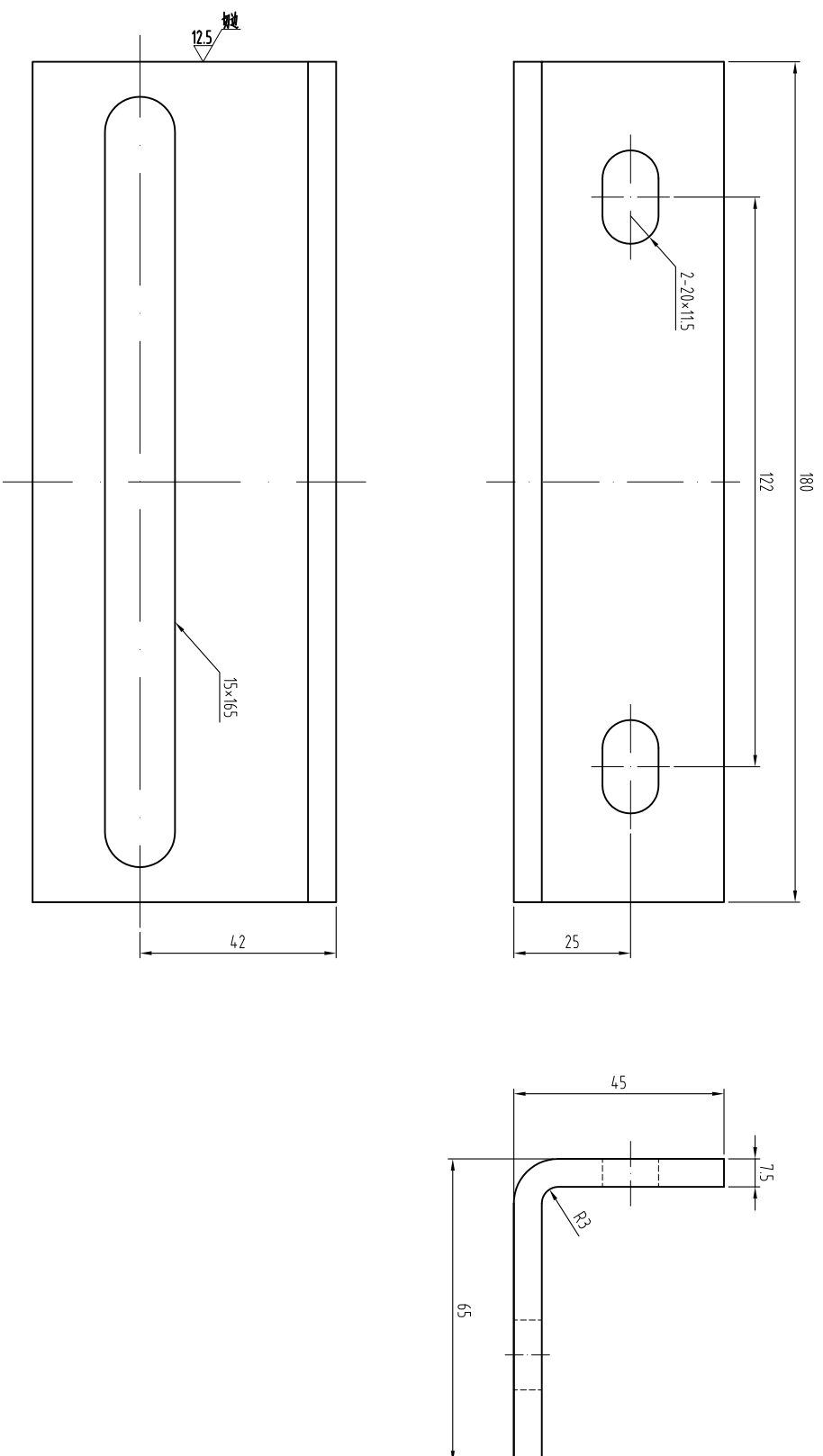


技术说明:

- 1、边角去毛刺，未注倒角 $0.5-1\times 45^\circ$ ；
- 2、表面镀锌；
- 3、完成后摆放注意弯曲变形及表面挤压不平缺陷。


<div><div>宁波奥德普电梯部件有限公司</div><div>NINGBO AODETU ELEVATOR COMPONENTS CO., LTD.</div></div>										Q235A			短轴杆			
标记		处数		分区		更改文件号		签名								
设计						标准化										
审核																
工艺						批准										
共 张 第 页													OX188T(BZ02).2-1			

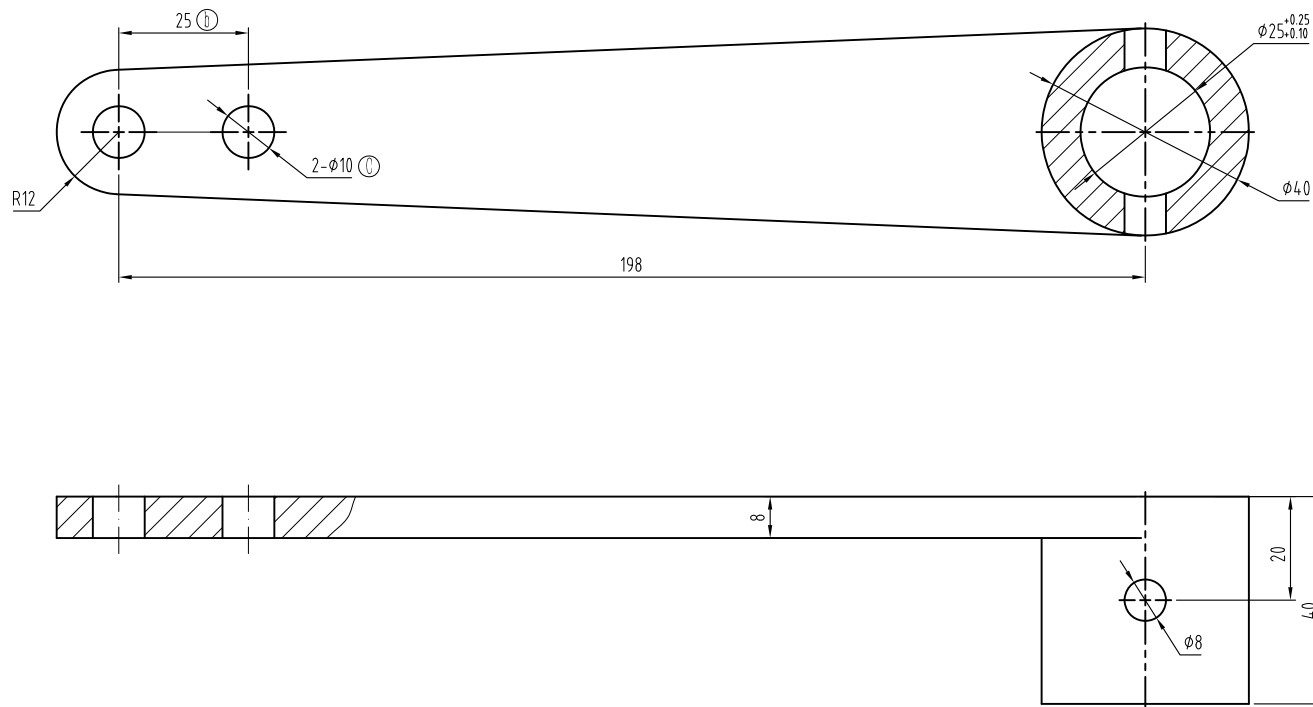
怡达OX-188(BZ02)专用



技术说明:

- 1、边角去毛刺，锐角倒钝；
- 2、表面电镀白锌，厚度不得小于 $8\mu\text{m}$ 。

 宁波奥德普电梯部件有限公司 NINGBO AODETOP ELEVATOR COMPONENTS CO., LTD.										弹 簧 架 OX188T.1-7									
Q235A/7.5										共 张 第 页									
阶段 标 记 重 量 比 例 1:1																			
设计 处数 分区 更改文件号 签名 年、月、日										批准									
审核										批准									
工艺										批准									

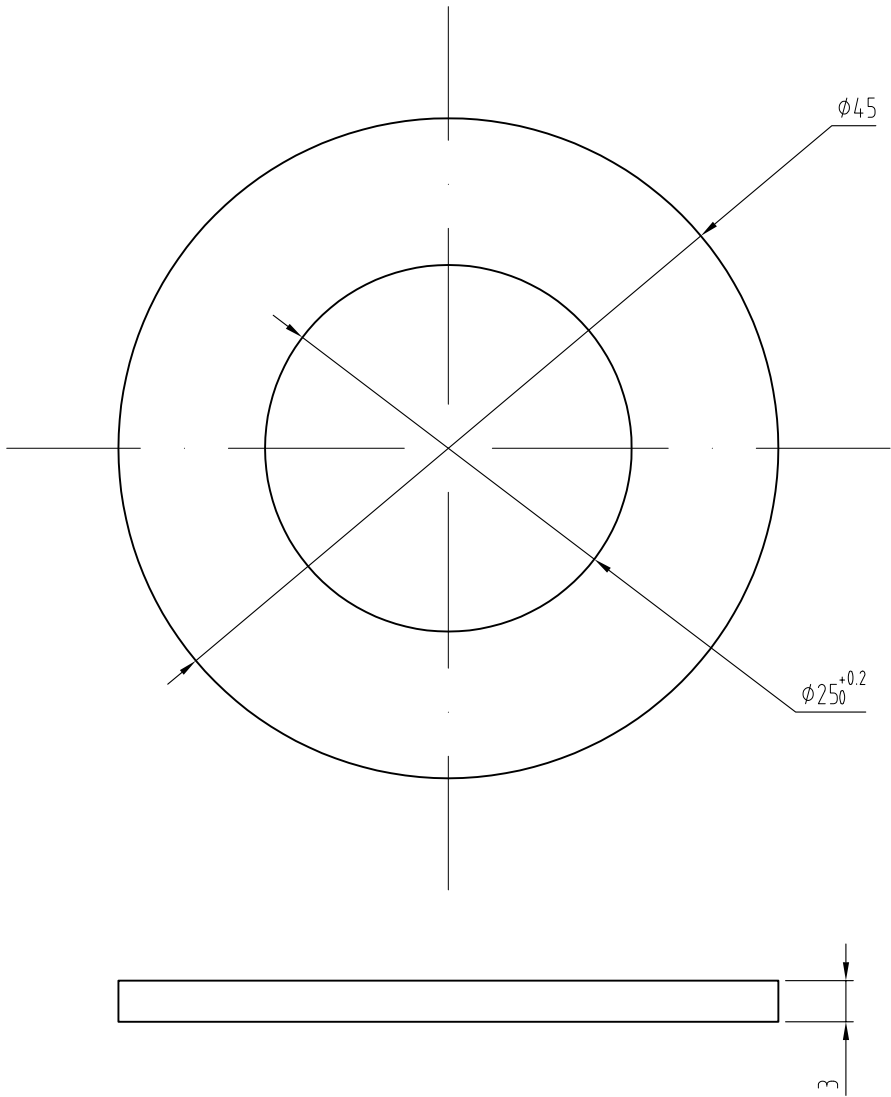


技术说明:

- 1、本件为浇铸件，铸造圆角为R1-R2；
- 2、整体无气孔裂纹等缺陷；
- 3、表面镀锌处理。

						 宁波奥德普电梯部件有限公司 NINGBO AODEPU ELEVATOR COMPONENTS CO.,LTD.		
①	1				2020.12.15	ZG		
②	1				2020.10.13			
标记	处数	分区	更改文件号	签名	年、月、日	阶段标记 重量 比例		
设计			标准化					
审核								1:1
工艺			批准			共 张 第 页		
						摇杆拉手(怡达专用)		
						OX188T.1-4		

全部√
12.5



技术说明:

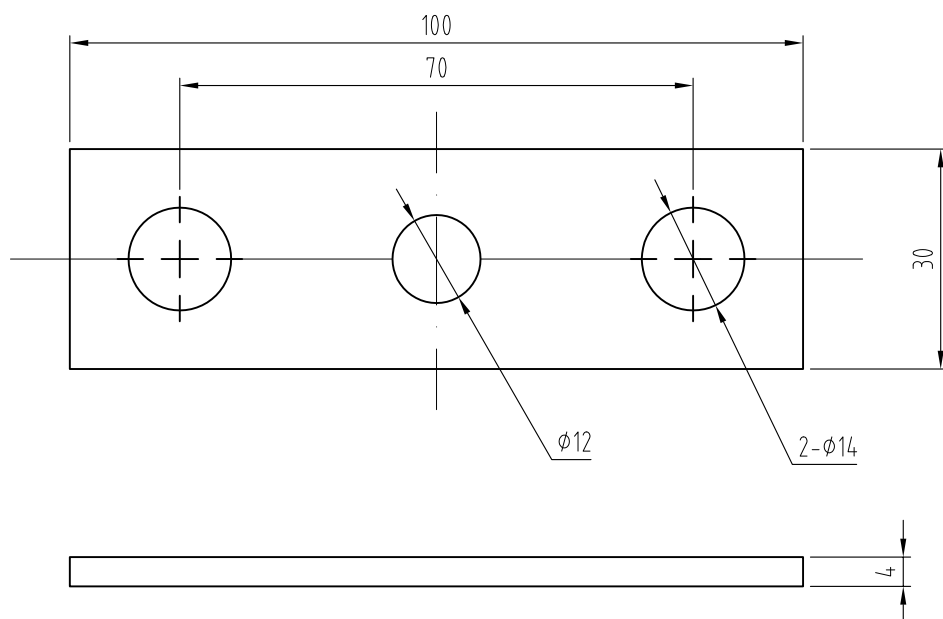
- 1、零件边角去毛刺，锐角倒钝；
- 2、表面电镀白锌，厚度不得小于 $8\mu\text{m}$ 。

						<div><div><div><div></div><div></div></div><div>A●EPU®</div></div><div>宁波奥德普电梯部件有限公司</div><div>NINGBO AODEPU ELEVATOR COMPONENTS CO.,LTD.</div></div>					大垫片	
						Q235A/3						
标记	处数	分区	更改文件号	签名	年、月、日							
设计			标准化			阶段标记		重量	比例			
									2:1			
审核											OX.188T-5	
工艺			批准			共 张 第 页						

- 1、零件边角去毛刺，锐角倒钝；
- 2、表面电镀白锌，厚度不得小于 $8\mu\text{m}$ ；

[illegible]

全部√^{12.5}

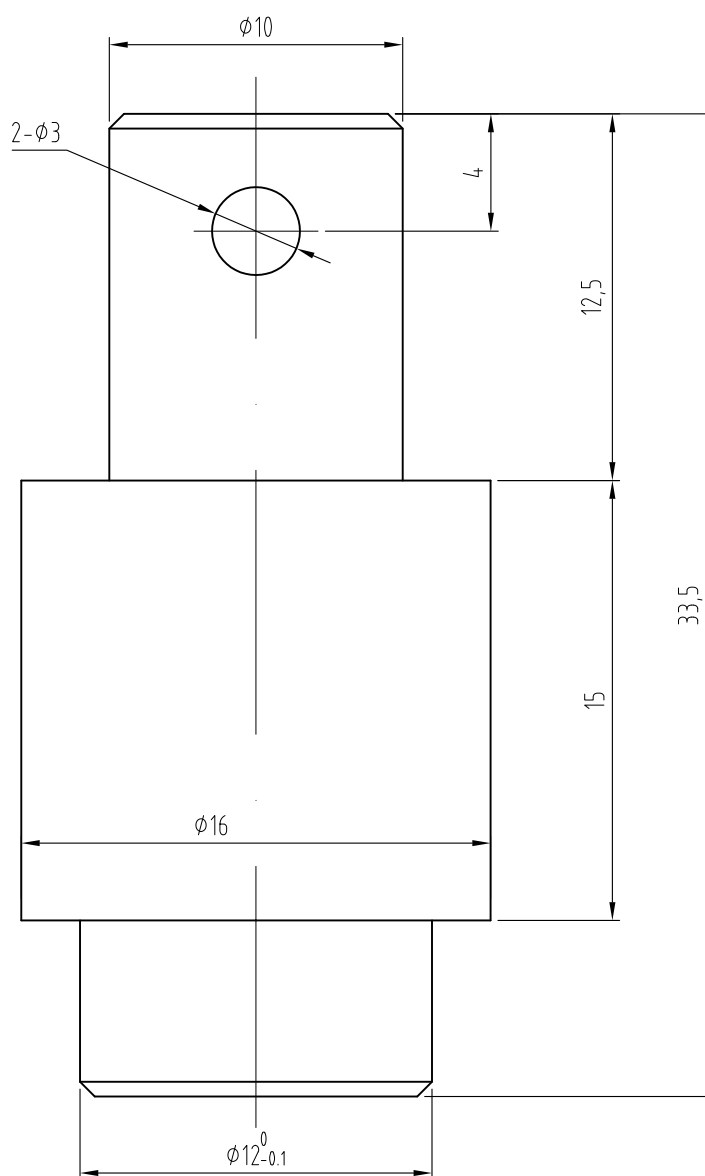


技术说明:

- 1、零件边角去毛刺，锐角倒钝；
- 2、表面电镀白锌，厚度不得小于 $8\mu\text{m}$ ；

						<div><div><div><div></div></div><div><div></div></div></div><div><div></div></div><div>Q235A/4</div></div> <div>宁波奥德普电梯部件有限公司</div> <div>NINGBO AODEPU ELEVATOR COMPONENTS CO.,LTD.</div>					短板		
标记	处数	分区	更改文件号	签名	年、月、日								
设 计			标准化			阶 段 标 记		重 量	比 例	OX-210BZ(A03).4-2			
									1:1				
审 核													
工 艺			批 准			共 张 第 页							

全部^{6.3}√



技术说明:

- 1、未注倒角 $0.5 \times 45^\circ$;
- 2、表面电镀白锌, 厚度不得小于 $8 \mu\text{m}$;

						 宁波奥德普电梯部件有限公司 NINGBO AODEPU ELEVATOR COMPONENTS CO.,LTD.					销轴		
						Q235A							
标记	处数	分区	更改文件号	签名	年、月、日								
设 计			标准化			阶 段 标 记		重 量	比 例	OX-210BZ(A03).4-3			
									4:1				
审 核													
工 艺			批 准			共 张 第 页							