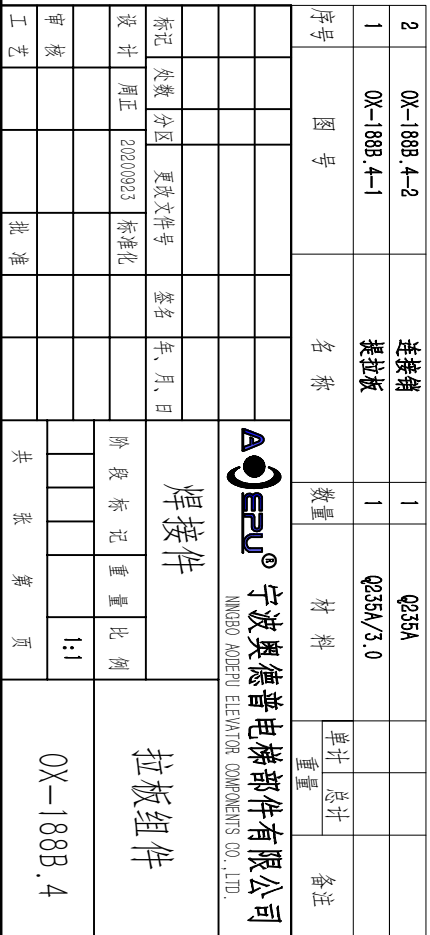
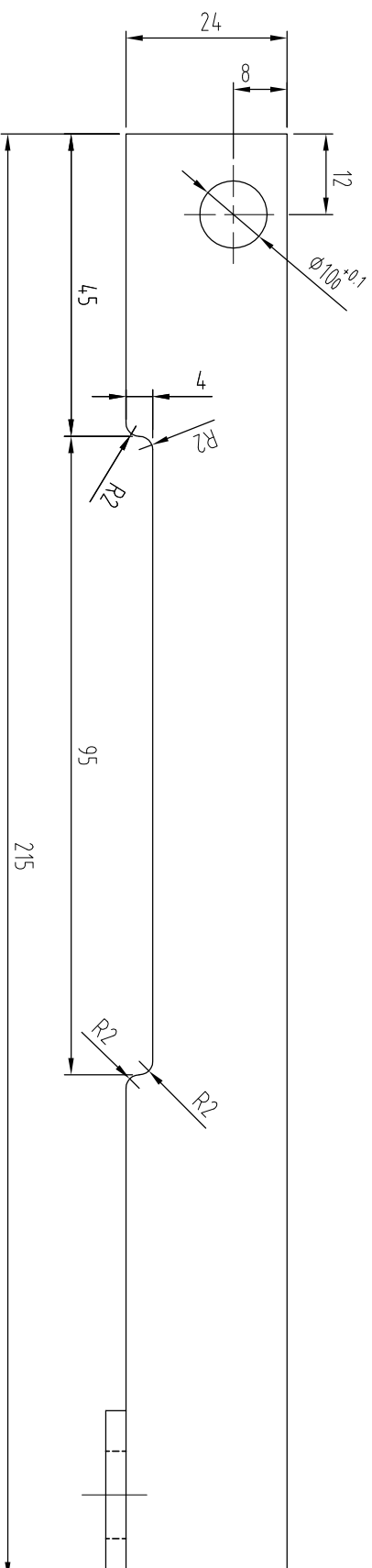
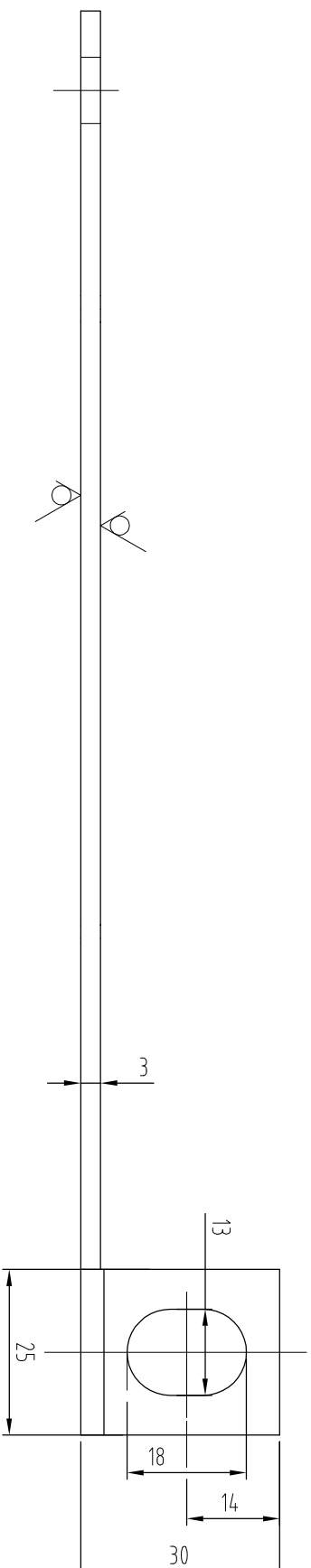


- 1、件1与件2焊接处需平整,无漏焊、焊穿、虚焊等缺点;
- 2、本件为对称件,本图按左件绘制;
- 3、表面电镀锌,厚度不得小于 $8\mu\text{m}$;



12.5
其余

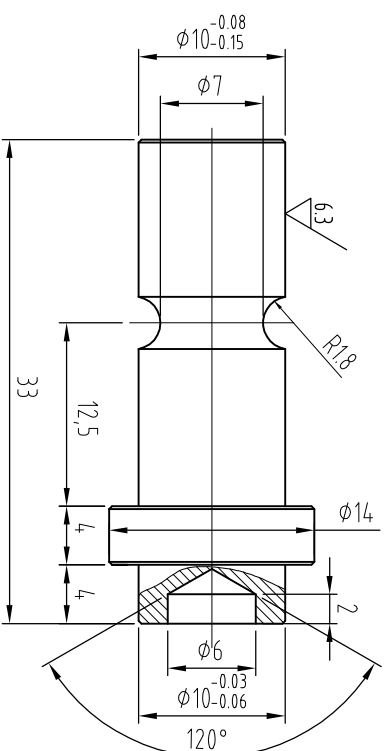


技术要求:

- 1、零件表面平整,边角去毛刺;
- 2、本件为对称件,本图按左件绘制;
- 3、未注明公差按GB/T1184-K、GB/T1804-m执行。

[illegible]

12.5
△
其余



技术要求:

- 1、零件表面平整,无毛刺;
- 2、未注明倒角为 $0.5 \times 45^\circ$;
- 3、表面电镀白锌,厚度不得小于 $8 \mu\text{m}$;
- 4、未注明公差按GB/T1184-K、GB/T1804-m执行;

[illegible]