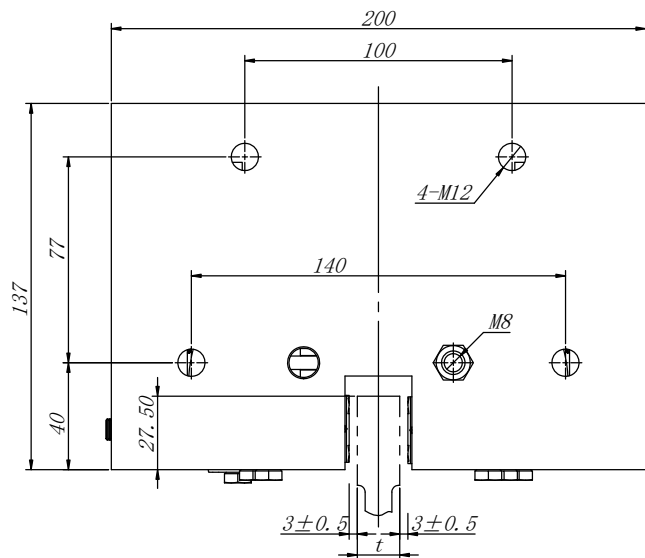
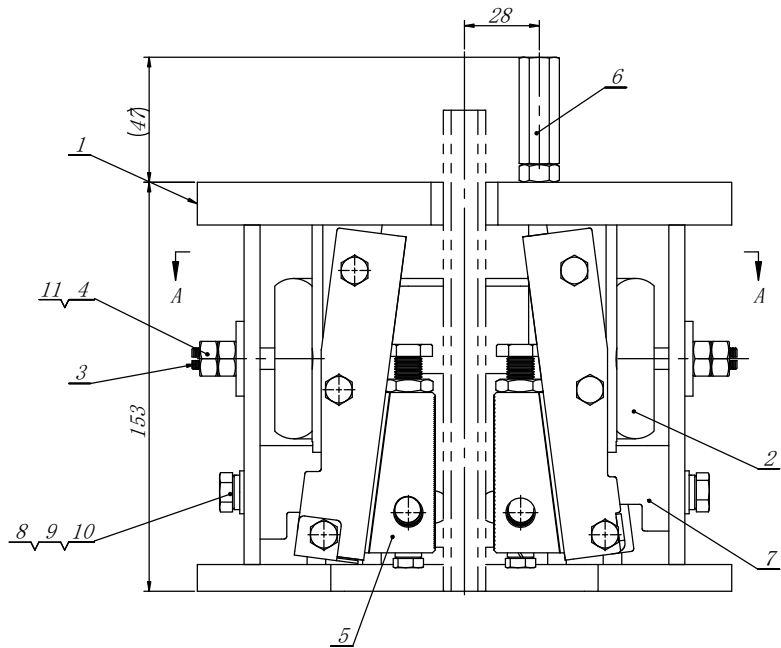
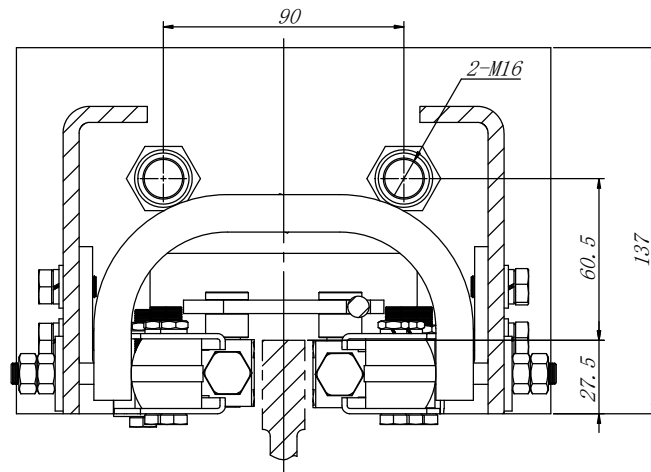


OX-188B(A03)



剖面 A-A



型号	OX-188B(A03) 渐进式安全钳
额定速度 V	≤2.5m/s
允许质量P+Q (kg)	900~3000
导轨宽度 (mm)	≤16
提拉方式	单提拉 (侧边提拉)
导轨状态	有导轨油/无导轨油

西尼件号	导轨宽度 (mm)
XN2682N999	10
XN2682N998	15.88/16

技术说明:

1. 本件适用额定速度: $\leq 2.5\text{m/s}$, 导轨面宽 t 为10或16; 允许系统质量 $(P+Q)$ 需参照有效的型式试验报告, 生产时需注明参数要求;

2. 装配时活动楔块与钳座滑动处涂上润滑油；装配后各活动部位确保灵活自如；

3. 件6为左右对称各一件, 该件标配按M8。

4. 装配调整后在调整部位点上红漆。

11	GB/T 5782-1985	特大平垫圈 8	2	100HV			
10	GB/T 93-1987	弹簧垫圈 8	4	65Mn			
9	GB/T 95-1985	平垫圈 8	4	100HV			
8	GB/T 5783-2000	六角头螺栓 M8×16	4	钢 8.8-Zn.D			
7	OX-188B-3	固定支架	2	Q235A/5.0			
6	OX-188B(A03).3	提拉组件	1	组件			
5	OX-188B.2	钳块组件	2	组件			对称装配
4	GB/T 6170-2000	六角螺母 M8	4	钢 8.8-Zn.D			
3	OX-188B-2	双头螺杆	2	45#			借用
2	OX-188B-1	U型板簧	1	60Si2MnA			借用
1	OX-188B(A03).1	钳体焊接座	1	组件			
序号	代 号	名 称	数量	材料说明	重量	总重	备注

						宁波奥德普电梯部件有限公司					
									渐进式安全钳		
标记	处数	分 区	文件更改号	签 名	年月日						
设 计			标准化			阶段标记	重量	比例	OX-188B(A03)		
校 对							10. 31	1:2			
审 核											
工 艺			批 准			共 张 第 张					

宁波奥德普电梯部件有限公司

渐进式安全钳

OX-188B (A03)

借(通)用件登记
旧底图总号

底图总号

簽 字

日期