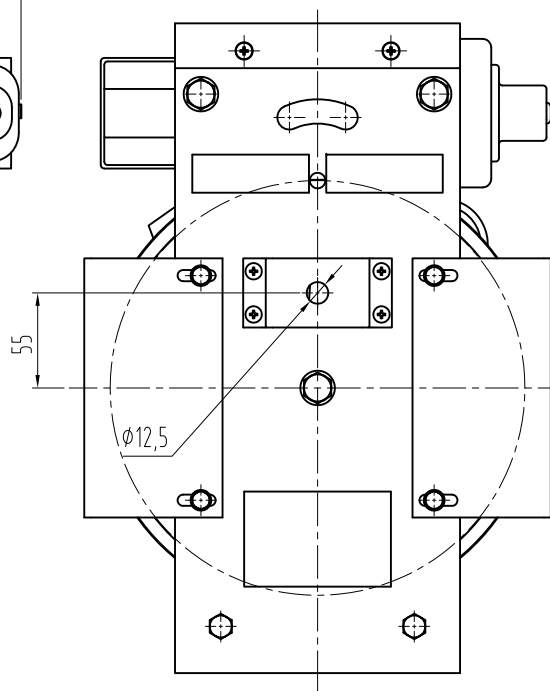
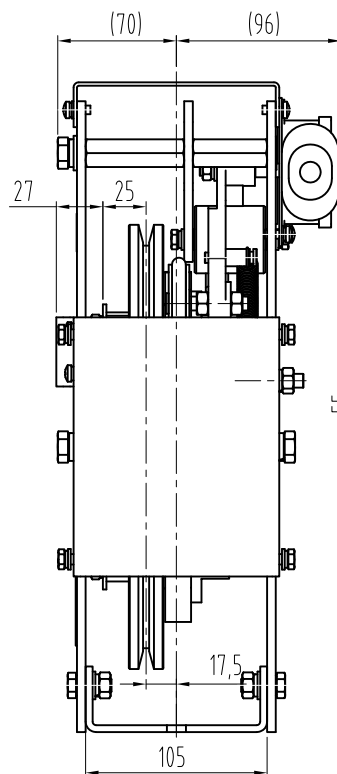
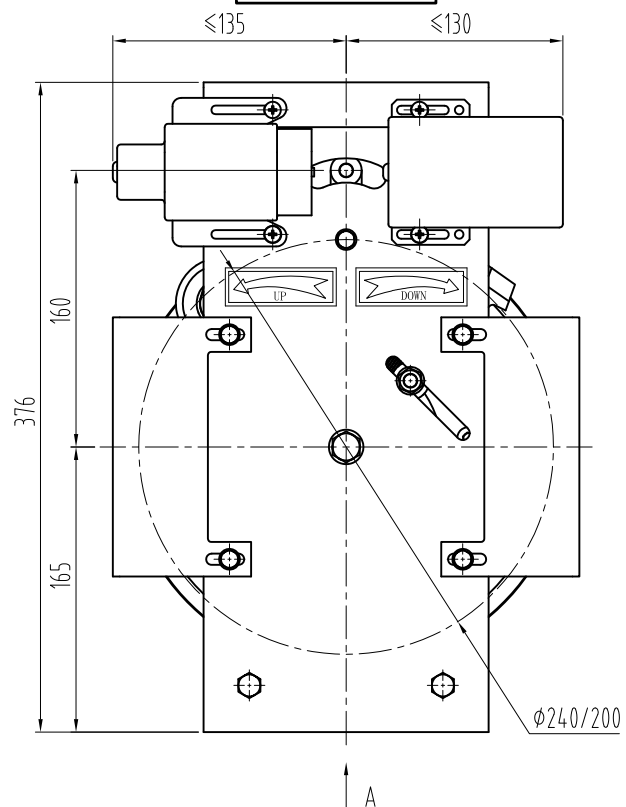
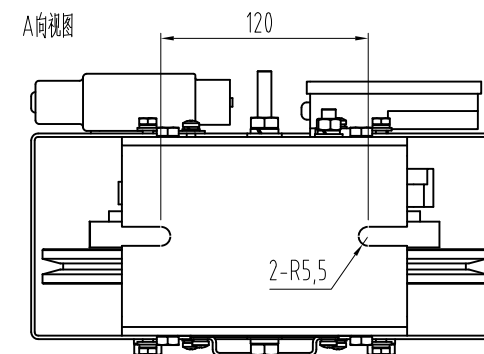
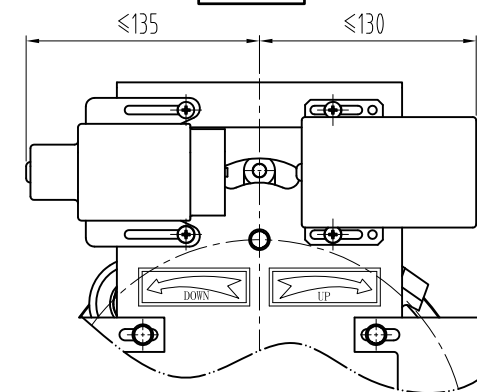


左置式 (常规)




右置式

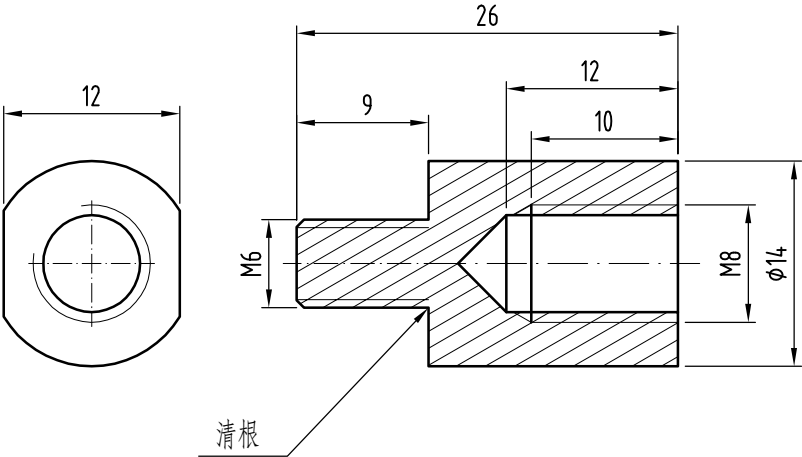


技术说明:

- 1、装配后要求绳轮转动灵活无异响;
- 2、本件按左置式绘制,如注明即按左置式安装;右置形式则其上下行方向相反,同时方向标识相反;
- 3、本件使用的测试动作电磁铁及其开关复位线圈有电压要求,请注意说明要求,且使用时注意连续通电时间≤30s,通电间隔时间为≤10min;

西奥件号	奥德普件号	额定速度 (m/s)	绳轮节圆直径 (mm)	钢丝绳直径 (mm)	备注
	OX-187DZ	1.0	φ200	φ6	轿厢侧用——左置
	OX-187DZ	1.5	φ240	φ8	轿厢侧用——左置
	OX-187DZ	1.6	φ240	φ8	轿厢侧用——左置
	OX-187DZ	1.75	φ240	φ8	轿厢侧用——左置
	OX-187DZ	1.0	φ200	φ6	轿厢侧用——右置
	OX-187DZ	1.5	φ240	φ8	轿厢侧用——右置
	OX-187DZ	1.6	φ240	φ8	轿厢侧用——右置
	OX-187DZ	1.75	φ240	φ8	轿厢侧用——右置

						 宁波奥德普电梯部件有限公司 NINGBO AODEPU ELEVATOR COMPONENTS CO.,LTD.		
						装配图		
标记	处数	分区	更改文件号	签名	年、月、日	阶段	标记	重量
绘图	舒佳乐	2019.12.21	标准化			比例		
审核						1:2		
工艺			批准			共 1 张	第 1 页	
						限速器		
						OX-187DZ		

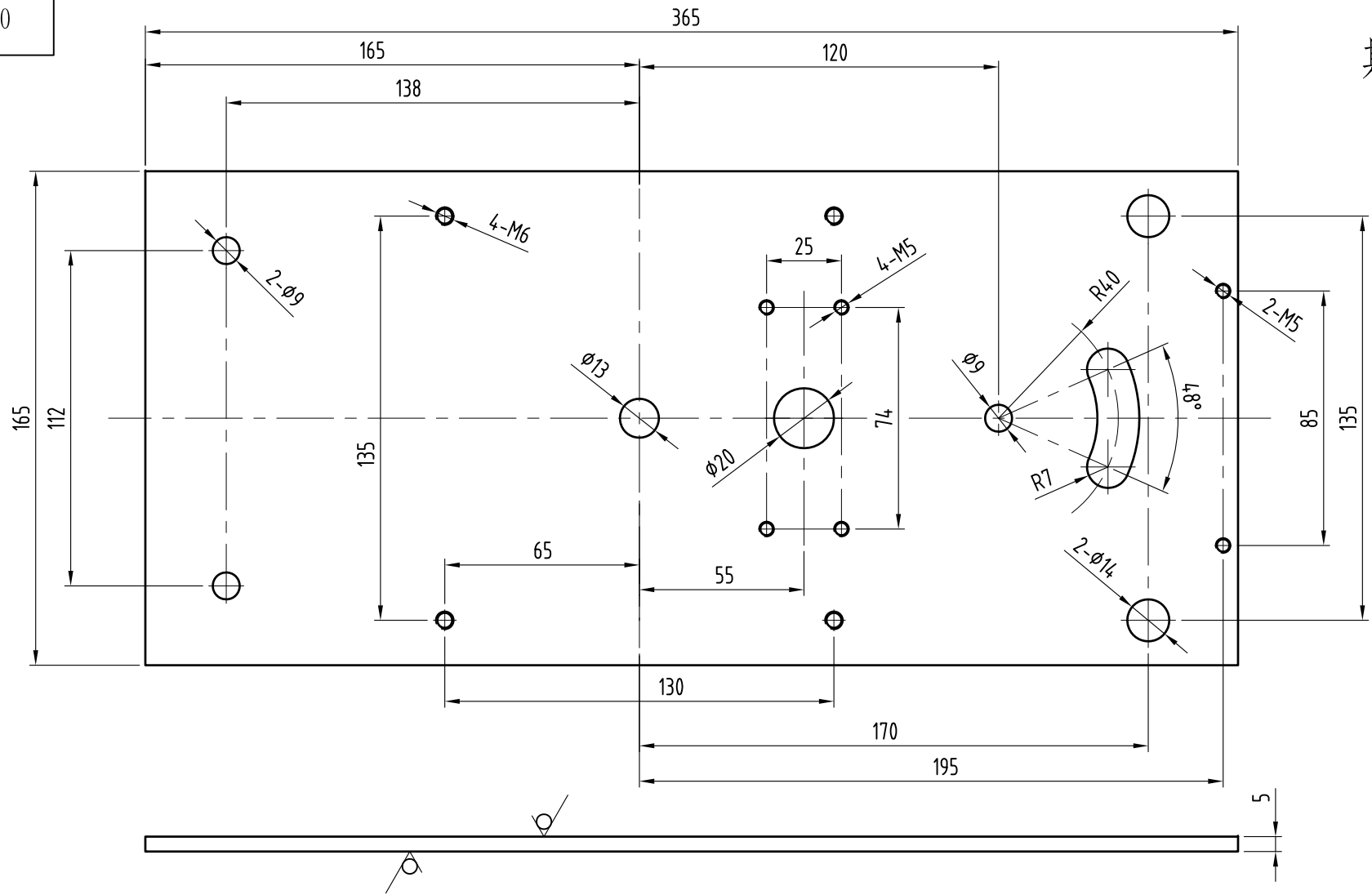


技术说明:

- 1、零件表面去毛细;
- 2、表面镀白锌,厚度不得小于8μm;
- 2、未注明公差按GB/T1184-K、GB/T1804-m执行;

						AODEPU [®] 宁波奥德普电梯部件有限公司				
						NINGBO AODEPU ELEVATOR COMPONENTS CO.,LTD.				
						Q235A/Ø14X26			短轴	
标记	处数	分区	更改文件号	签名	年、月、日	阶段	标	重量		
设计	舒佳乐	2017.11.27	标准化						1:1	
审核	周正	2017.11.27								
工艺			批准			共	张	第	OX-187DZ-1	


3-ZDZ-3



其余 12.5

技术说明:

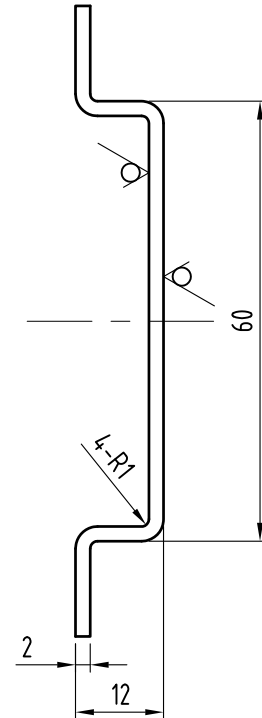
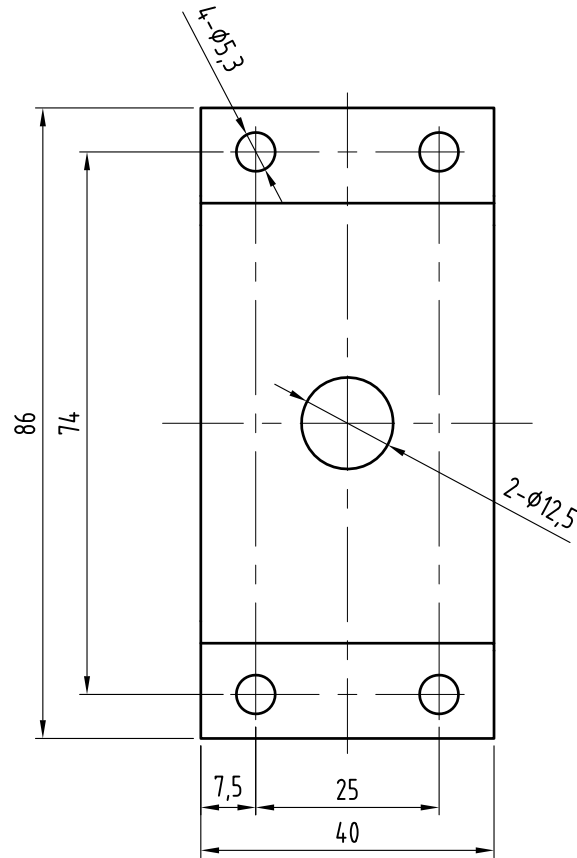
- 1、零件表面去毛细;
- 2、表面喷漆,油漆颜色为本色RAL6005,厚度不小于80 μ m;
- 2、未注明公差按GB/T1184-K、GB/T1804-m执行;

						 宁波奥德普电梯部件有限公司 NINGBO AODEPU ELEVATOR COMPONENTS CO.,LTD.			
						Q235A/5			侧板 (XA)
标记	处数	分区	更改文件号	签名	年、月、日	阶 段 标	重 量	比 例	
设 计	舒佳乐	2017.11.27	标准 化						
审 核	周 正	2017.11.27						1:1	0X-187DZ-3
工 艺			批 准			共 张 第 页			

0X-187DZ-3

OX-187DZ-4

其余 $\sqrt{12.5}$



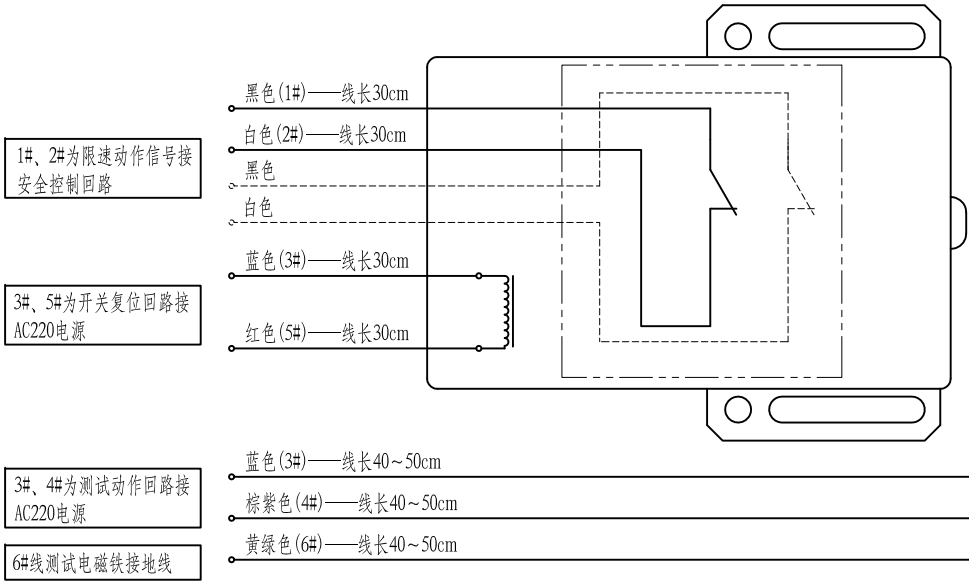
技术说明:

- 1、零件表面去毛刺;
- 2、表面镀白锌, 厚度不得小于 $8\mu\text{m}$;
- 2、未注明公差按GB/T1184-K、GB/T1804-m执行;

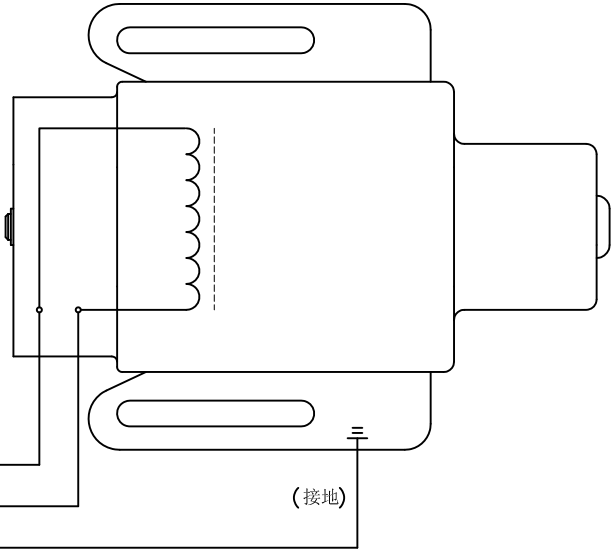
						宁波奥德普电梯部件有限公司 NINGBO AODEPU ELEVATOR COMPONENTS CO.,LTD.			
						Q235A/2			安装支架
标记	处数	分区	更改文件号	签名	年、月、日	阶段	标	重量	
设计	舒佳乐	2017.11.27	标准			记		比例	OX-187DZ-4
审核	周正	2017.11.27						1:1	
工艺			批准			共	张	第 页	

借(通)用件登记
旧底图总号
底图总号
签 字
日 期

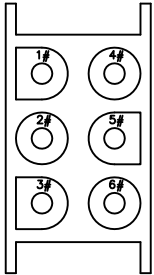
XS1-23接线示意



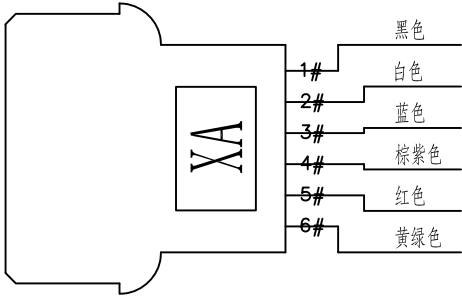
限速测试动作线圈



6孔接插线示意图
(采用母针)



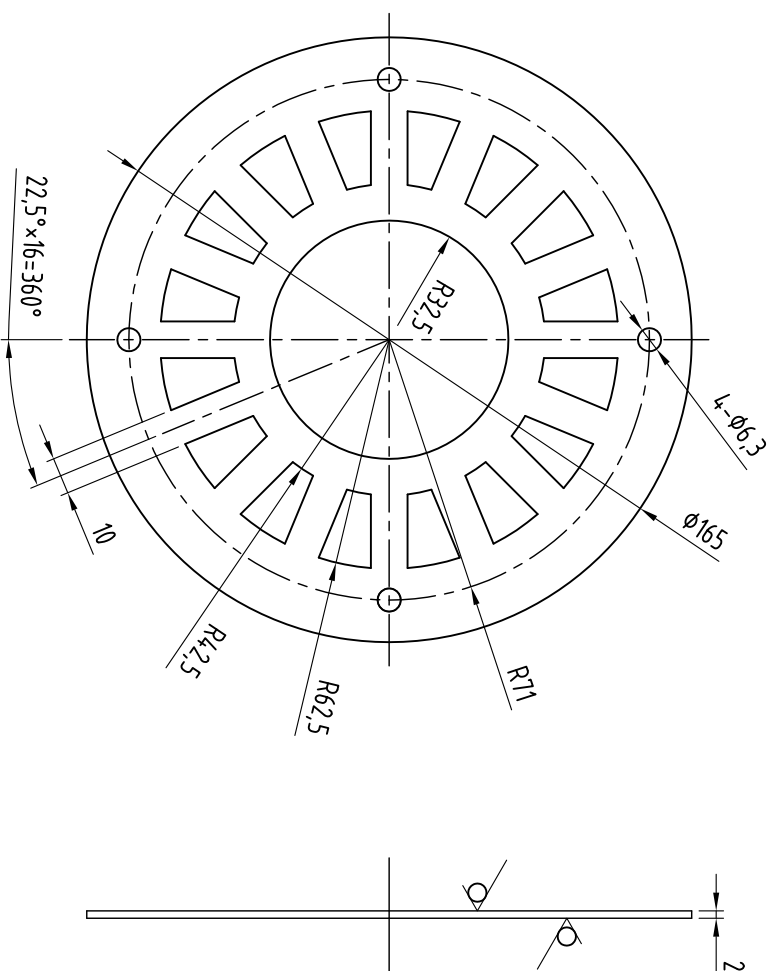
接插头的标贴为“XA”



- 技术说明：
- 1.本件按使用接插件要求绘制匹配，接插头采用安普六孔插座，插针均为母针；
 - 2.六孔插座标号采用"XA"；
 - 3.本图仅适用于OX-187、OX-186、OX-186A限速器，望相关部门注意控制调整。


						宁波奥德普电梯部件有限公司		
标记	处数	分 区	文件更改号	签 名	年、月、日	OX-187接线示意		
设 计			标准化					
校 对						阶段标记	重量	比例
审 核								1:1
工 艺			批准					

其余 $\frac{12.5}{\triangle}$



技术说明:

- 1、零件表面去毛细；
- 2、表面镀锌，厚度不得小于 $8\mu\text{m}$ ；
- 2、未注明公差按GB/T1184-K、GB/T11804-m执行；

 宁波奥德普电梯部件有限公司 NINGBO AODEPU ELEVATOR COMPONENTS CO., LTD.										测速转板									
Q235A/2										阶 段 标 记									
										重 量									
										比 例									
										1:1									
共										张									
第										页									
审 核 工 艺										周 正 2017.11.27									
批准										更改文件号 标准									
年、月、日										签 名									
分 区										处 数									
标 记										计 划									