

奥德普型号	适用电梯	额定速度 (m/s)	绳轮节圆直径 (mm)	钢丝绳直径 (mm)	制动张力 (N)	测试电磁铁电压 (V)	触发开关电压 (V)
OX-186B	别墅电梯	≤0.4	150	6	≥500	DC24/AC220	DC24/AC220

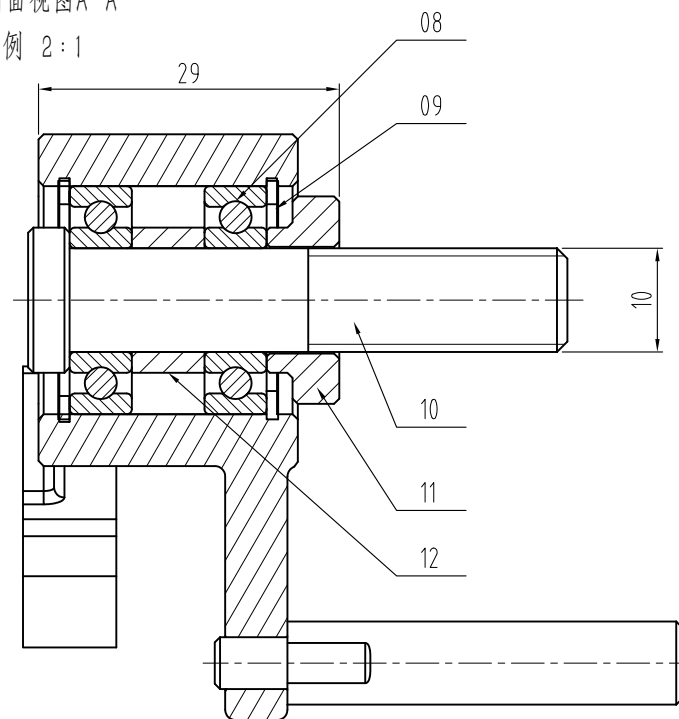
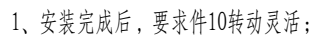
技术说明

1. 本件仅适用于别墅电梯中使用，执行别墅电梯的制造规范《GB/T21739》要求；

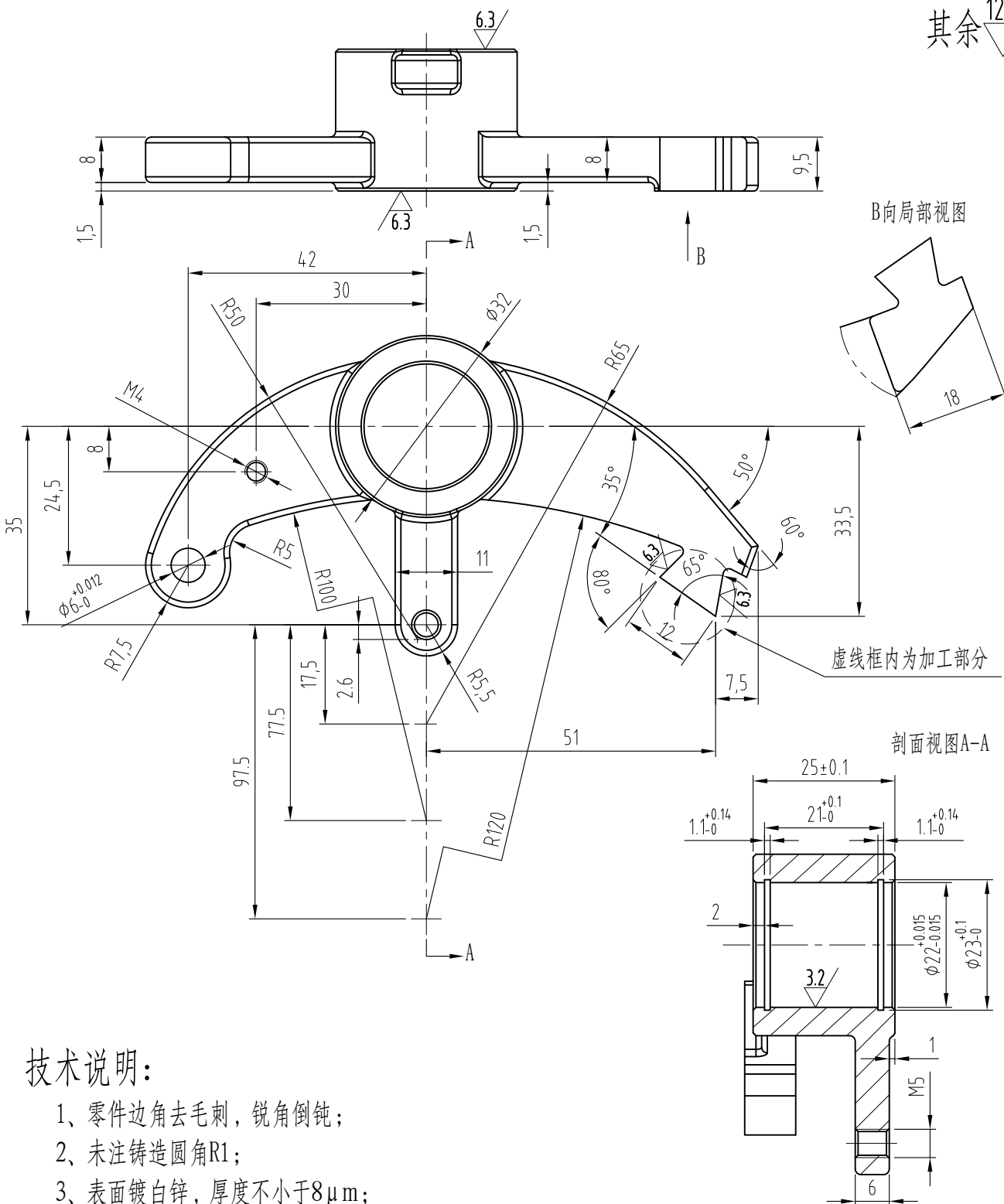
2. 绳轮主体为黄色，其余钣金喷涂件为奥德普标准色，特殊要求可在合同中说明；

7	0X-186B-1	安装板02	1	Q235A/8.0			
6	0X-186B.2	焊接支架	1	组件			
5	GB/T 95-1987	平垫12	16	100HV			
4	GB/T 5783-2000	六角螺栓M12X35	8	钢 8.8-Zn.D			
3	GB/T 93-1987	弹簧垫圈12	8	65Mn			
2	GB/T 6170-2000	六角螺母M12	8	钢 8.8-Zn.D			
1	0X-186B.1	双向限速器	1	组件			
序号	图 号	名 称	数量	材 料	单计	总计	备注
					重量		

						<div> 宁波奥德普电梯部件有限公司</div> <div>NINGBO AODEPU ELEVATOR COMPONENTS CO.,LTD.</div>											
						<div>总装图</div>						<div>限速器总成</div>					
标记	处数	分区	更改文件号	签名	年、月、日												
设计			标准化			阶段标记		重量	比例		<div>0X-186B</div>						
									1:2								
审核																	
工艺			批准			共 张 第 页											



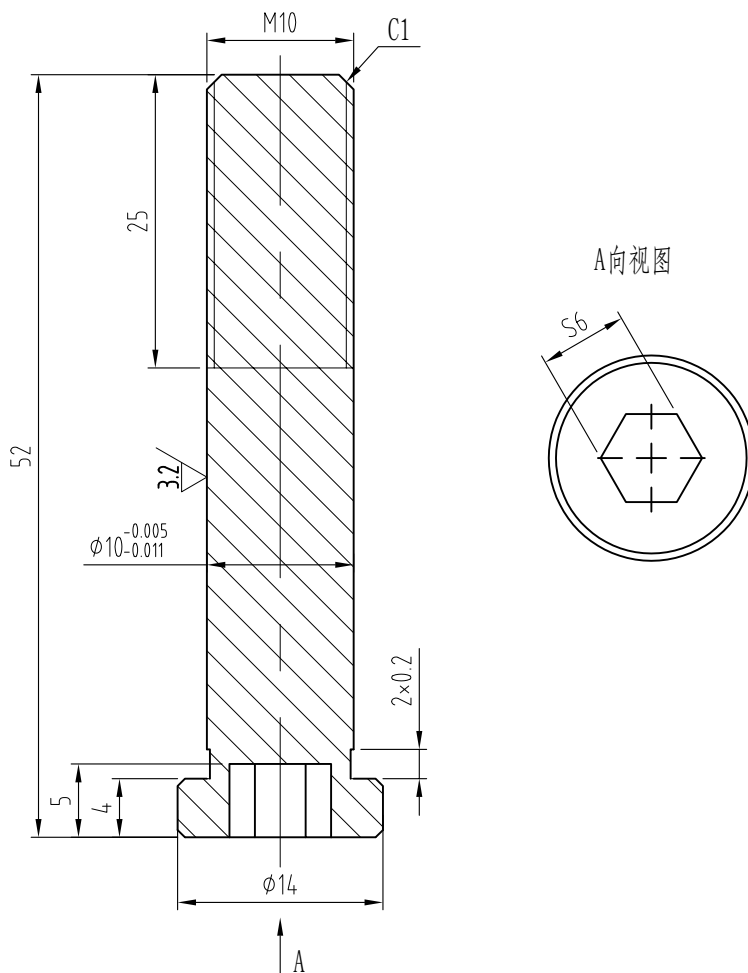
						<div> 宁波奥德普电梯部件有限公司</div> <div>NINGBO AODEPU ELEVATOR COMPONENTS CO.,LTD.</div>								
						装配图							摆桥组件	
标记	处数	分区	更改文件号	签名	年、月、日									
设计			标准化			阶	段	标	记	重	量	比	例	0X-186B.1.1
审核												1:3		
工艺			批准			共 张 第 页								



技术说明:

- 1、零件边角去毛刺，锐角倒钝；
- 2、未注铸造圆角R1；
- 3、表面镀白锌，厚度不小于 $8\mu\text{m}$ ；

						<div> 宁波奥德普电梯部件有限公司</div> <div>NINGBO AODEPU ELEVATOR COMPONENTS CO.,LTD.</div>						
						ZG35						摆桥件
标记	处数	分区	更改文件号	签名	年、月、日	阶 段 标 记		重 量	比 例			
设 计	舒佳乐	2018.11.20	标准化								0X-186B.1.1-1	
									1:1			
审 核												
工 艺			批 准			共 张 第 页						




技术说明：

- 1、零件边角去毛刺，锐角倒钝；
- 2、未注倒角C0.5；
- 3、表面电镀白锌，厚度不小于 $8\mu\text{m}$ ；

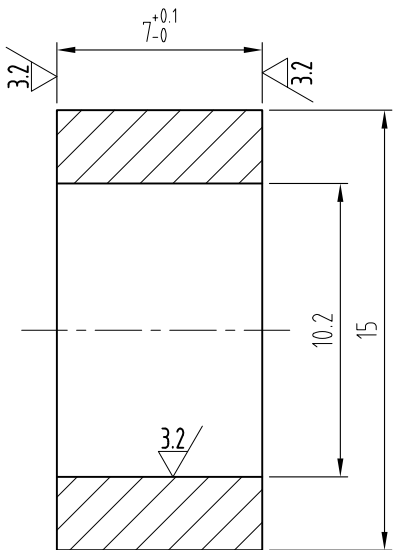
						<div><div><div><div>A</div><div>●</div><div>EP</div></div><div>U[®]</div></div><div>宁波奥德普电梯部件有限公司</div><div>NINGBO AODEPU ELEVATOR COMPONENTS CO.,LTD.</div></div>									
标记	处数	分区	更改文件号	签名	年、月、日	45#/φ14						M10螺栓			
设 计	舒佳乐	2018.11.20	标准化			阶 段 标 记		重 量		比 例					
											2:1				
审 核															
工 艺			批 准			共 张 第 页						0X-186B.1.1-2			

Technical drawing of a stepped shaft. The drawing shows a shaft with a central hole of diameter $\phi 10,3$. The outer diameter of the shaft is $\phi 20$. The shaft has a total length of 14 units. The drawing includes dimensions for the steps: a 7-unit step at the left end and a 4.5-unit step at the right end. Surface finish symbols are present: 6.3 on the top and bottom surfaces of the steps, and 3.2 on the inner surface of the hole. The shaft is shown in a cross-sectional view with hatching indicating the material.

- 1、零件边角去毛刺，锐角倒钝；
- 2、未注倒角C0.5；
- 3、表面电镀白锌，厚度不小于 $8\mu\text{m}$ ；

						 宁波奥德普电梯部件有限公司 NINGBO AODEPU ELEVATOR COMPONENTS CO.,LTD.					
						Q235A/φ20					
标记	处数	分区	更改文件号	签名	年、月、日	轴承垫套					
设 计	舒佳乐	2018.11.20	标准化								
						阶 段 标 记		重 量		比 例	
										2:1	
审 核						0X-186B.1.1-3					
工 艺			批 准								
						共 张 第 页					

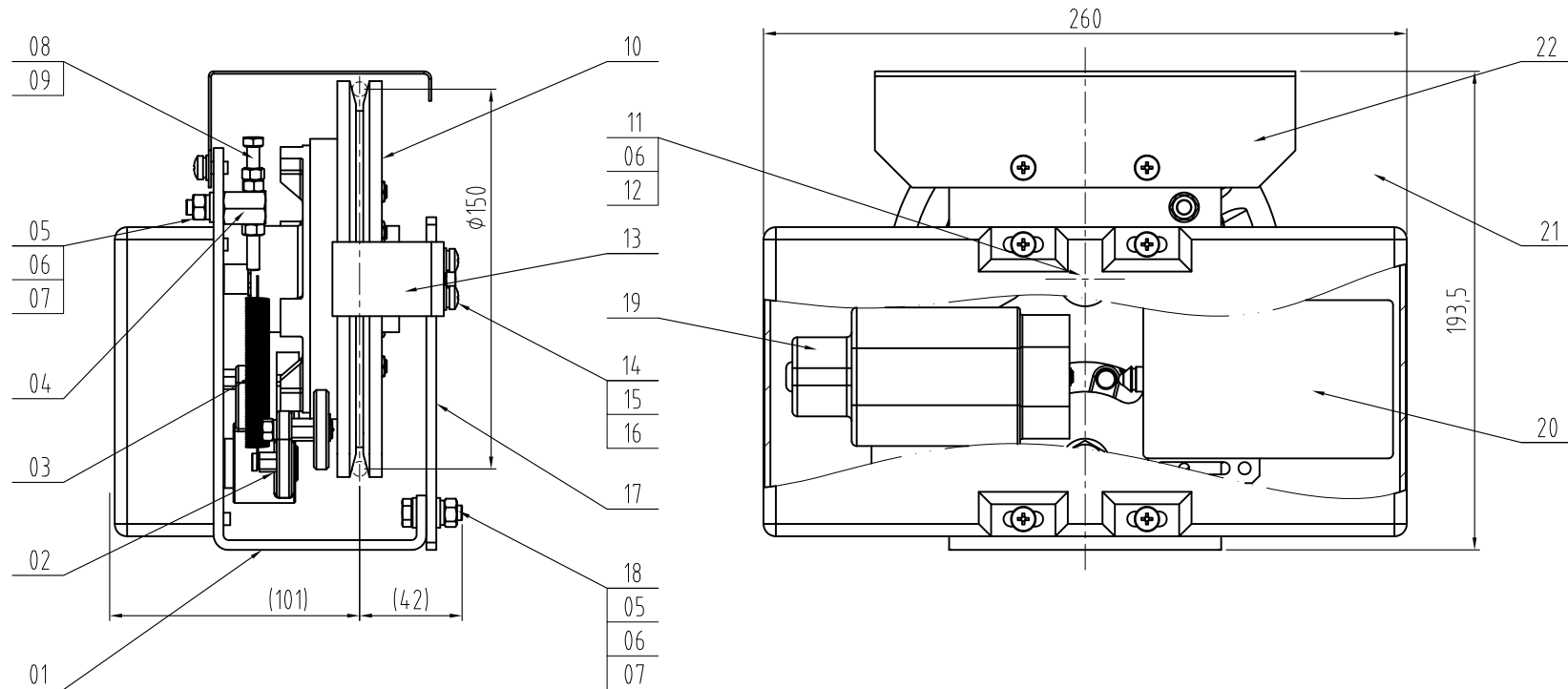
其余 $\sqrt{12.5}$



技术说明:

- 1、零件边角去毛刺，锐角倒钝；
- 2、表面电镀白锌，厚度不小于 $8\mu\text{m}$ ；

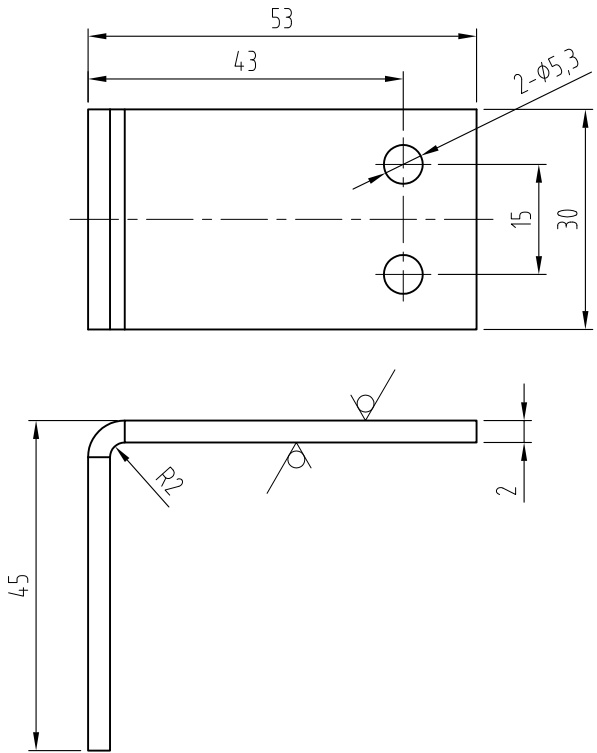
						<div><div><div><div></div></div><div><div></div></div></div><div><div></div></div><div><div></div></div></div> <div>宁波奥德普电梯部件有限公司</div> <div>NINGBO AODEPU ELEVATOR COMPONENTS CO.,LTD.</div>							
						Q235A			限位轴套				
标记	处数	分区	更改文件号	签名	年、月、日	阶 段 标 记		重 量				比 例	
设 计	舒佳乐	2018.11.20	标准化							0X-186B.1.1-4			
审 核									2:1				
工 艺			批 准			共 张			第 页				



22	0X-186B.1-4	绳轮防护罩	1	Q235A/1.0				7	GB/T 6170-2000	六角螺母M6	3	钢 4.8-Zn.D			
21	0X-186B.1-3	开关防护罩	1	Q235A/1.0				6	GB/T 93-1987	弹簧垫圈 6	5	65Mn			
20	XS1-23/XS1-28	触发开关	1	组件				5	GB/T 95-1987	平垫圈 6	5	100HV			
19	HY-22	电磁铁	1	组件				4	0X-186A-1	螺杆销	1	六角型材(S=13)			借用件
18	GB/T 5783-2000	六角螺栓M6X20	2	钢 4.8-Zn.D				3	0X-186B.1-6	调速拉簧	1	不锈钢弹簧线			
17	0X-186B.1-1	侧板	1	Q235A/4.0				2	0X-186B.1.1	摆桥组件	1	组件			
16	GB/T 818-2000	十字盘头螺钉M5X12	4	组件				1	0X-186B.1-5	L型侧板	1	Q235A/4.0			
15	GB/T 93-1987	弹簧垫圈 6	4	65Mn				序号	图 号	名 称	数量	材 料	单计重量	总计重量	备注
14	GB/T 95-1987	平垫圈 6	4	100HV											
13	0X-186B.1-2	挡绳板	2	Q235A/2.0											
12	GB/T 96-1987	大平垫6	2	100HV											
11	GB/T 5783-2000	六角螺栓M6X25	2	钢 4.8-Zn.D											
10	0X-186A.2	绳轮组件	1	组件			借用件	标记	处数	分区	更改文件号	签名	年、月、日	总装图	
9	GB/T 6170-2000	六角螺母M5	1	钢 4.8-Zn.D				设 计			标准化			阶 段 标 记	重 量 比 例
8	0X-186A-4	调速螺杆	1	Q235A			借用件								
序号	图 号	名 称	数量	材 料	单计重量	总计重量	备注	审 核							
								工 艺			批 准			共 张 第 页	
															0X-186B.1


0X-186B.1-1

其余 $\sqrt{12.5}$

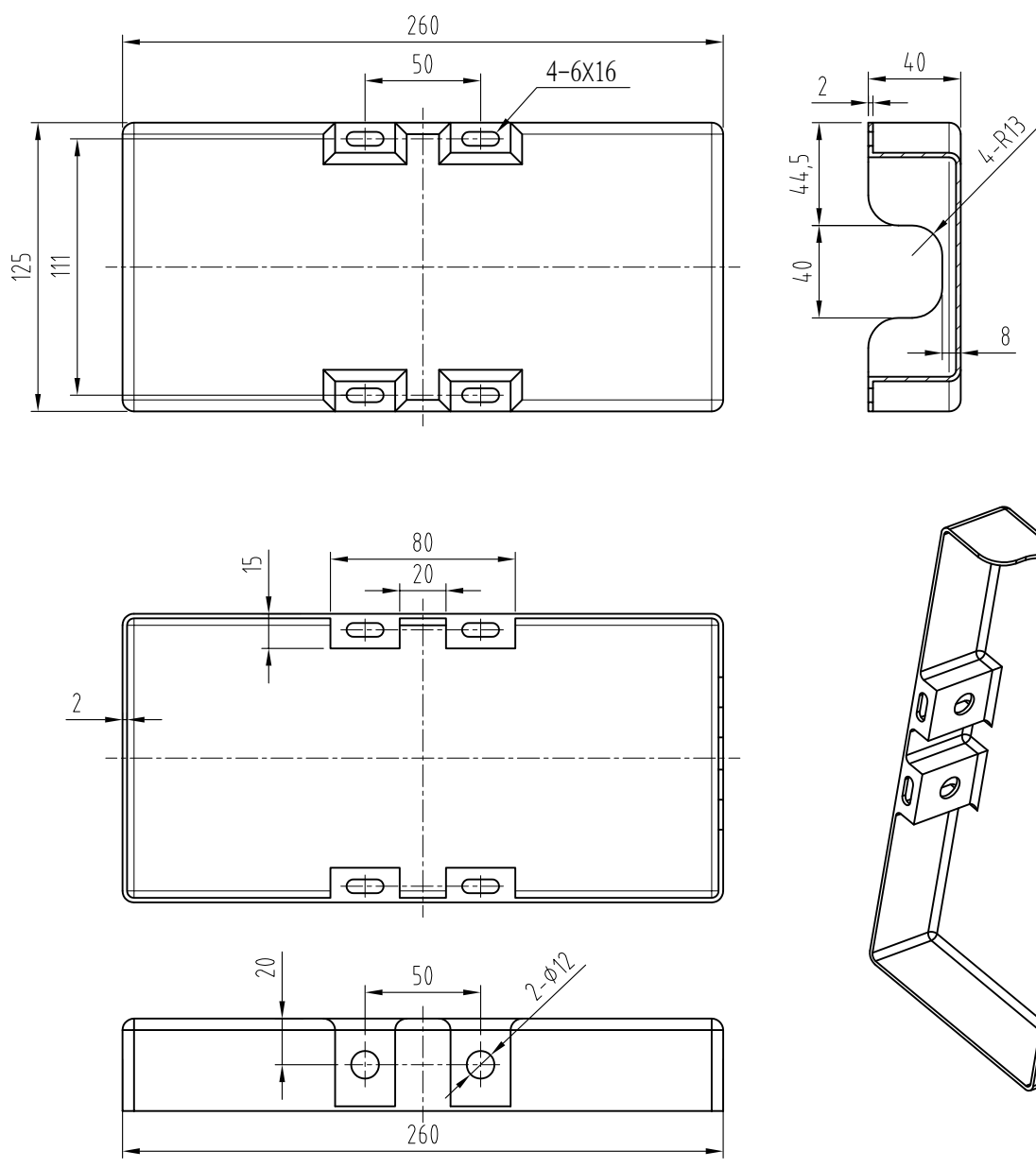


技术说明:

- 1、零件边角去毛刺，锐角倒钝；
- 2、表面电镀白锌，厚度不小于 $8\mu\text{m}$ ；


						<div> 宁波奥德普电梯部件有限公司</div> <div>NINGBO AODEPU ELEVATOR COMPONENTS CO.,LTD.</div>			挡绳板		
标记	处数	分区	更改文件号	签名	年、月、日	Q235A/2.0			0X-186B.1-2		
设计	舒佳乐	2018.11.20	标准化			阶段	标记	重量			
审核								1:1			
工艺			批准			共	张	第			
								页			

其余 $\sqrt{12.5}$

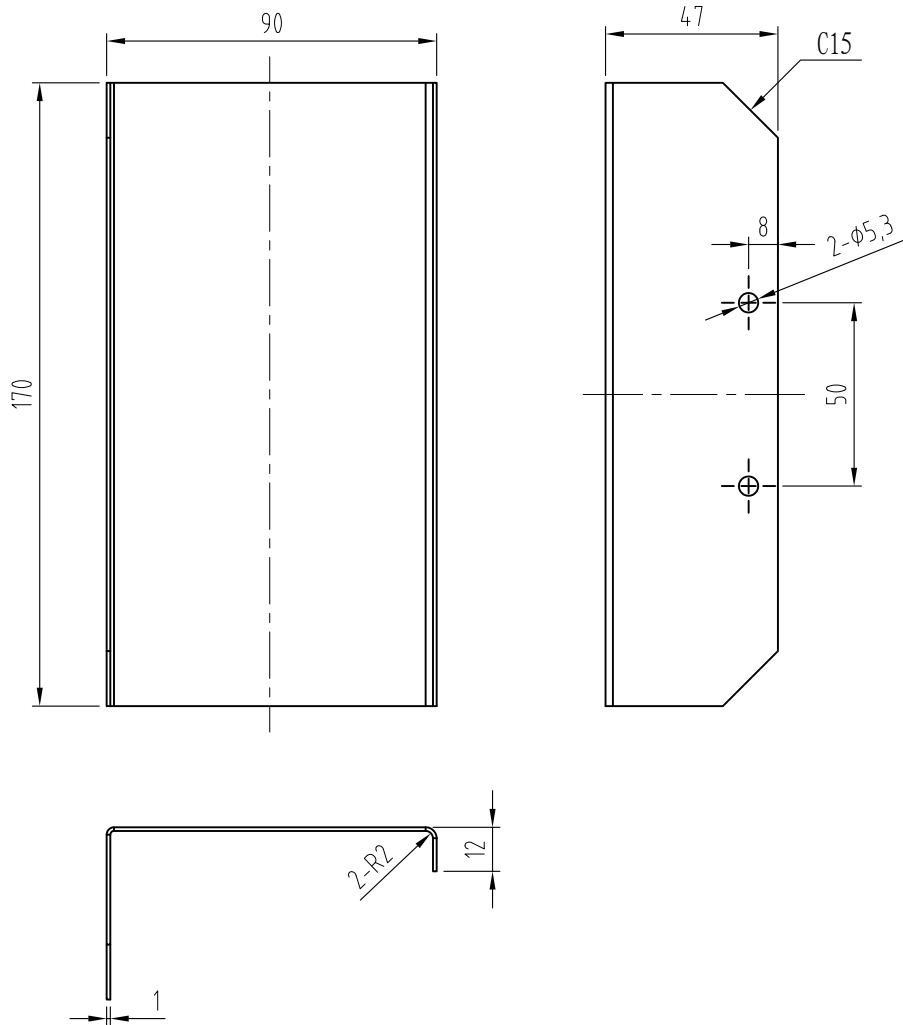


技术说明:

- 1、零件注塑厚度均匀, 厚度均为2mm;
- 2、表面平整, 美观;

						 宁波奥德普电梯部件有限公司 NINGBO AODEPU ELEVATOR COMPONENTS CO.,LTD.			
						PMMA			透明防护罩
标记	处数	分区	更改文件号	签名	年、月、日				
设 计	舒佳乐	2018.11.20	标准化			阶 段 标 记		重 量	比 例
审 核									1:2
工 艺			批 准			共 张 第 页			0X-186B.1-3

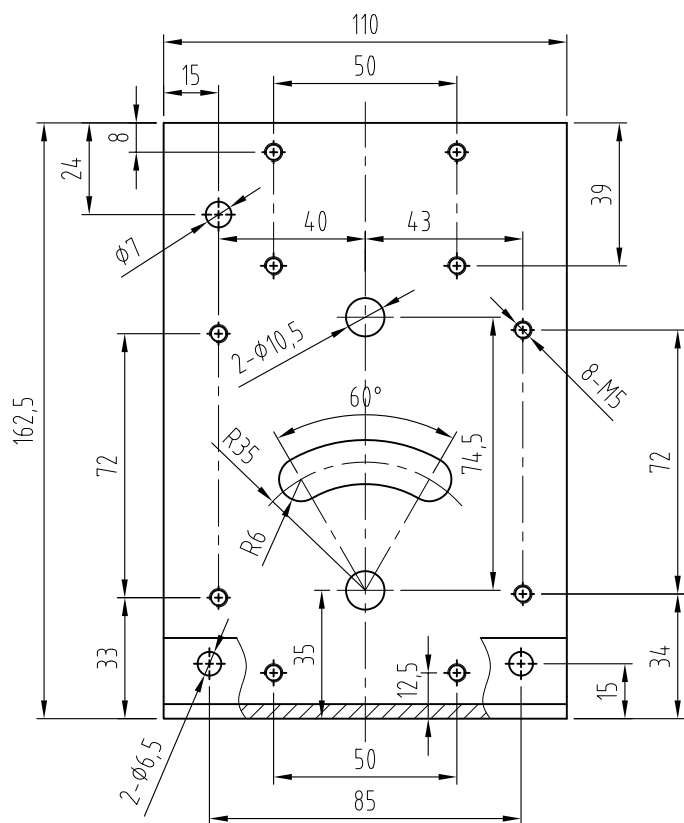
其余 $\sqrt{12.5}$



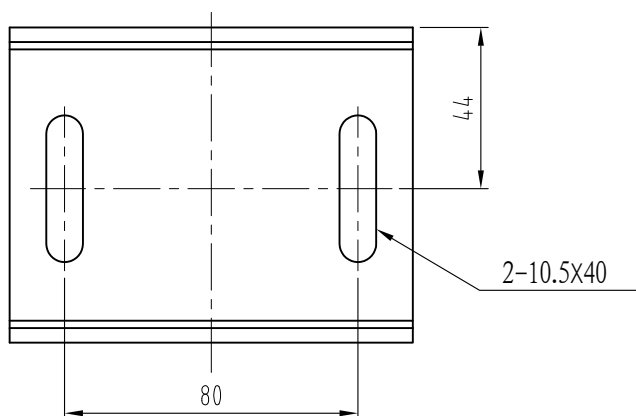
技术说明:

- 1、零件边角去毛刺，锐角倒钝；
- 2、表面喷漆处理，颜色黄色，厚度不小于 $60\mu\text{m}$ ；

						 宁波奥德普电梯部件有限公司 NINGBO AODEPU ELEVATOR COMPONENTS CO.,LTD.		
						Q235A/1.0		
标记	处数	分区	更改文件号	签名	年、月、日	阶段标记重量比例		
设计	舒佳乐	2018.11.20	标准化					
						1:2		
审核						共张第页		
工艺			批准					
						绳轮防护罩		
						0X-186B.1-4		



其余 $\sqrt{12.5}$

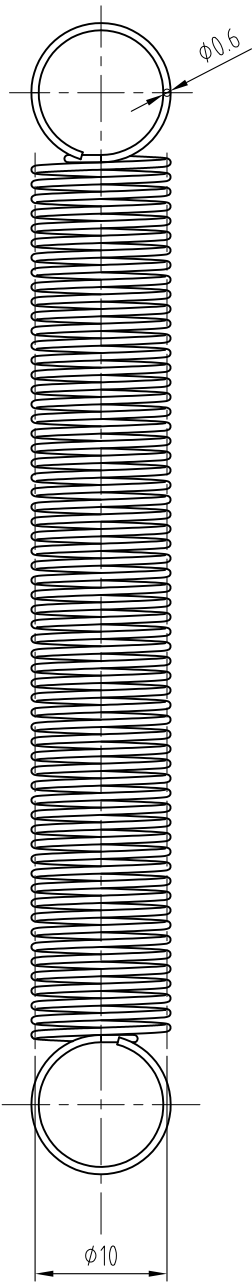


技术说明:

- 1、零件边角去毛刺，锐角倒钝；
- 2、表面喷漆处理，颜色RAL6005(本色)，厚度不小于60 μ m；

						 宁波奥德普电梯部件有限公司 NINGBO AODEPU ELEVATOR COMPONENTS CO.,LTD.		
						Q235A/4.0		
标记	处数	分区	更改文件号	签名	年、月、日	阶段标记 重量 比例		
设计	舒佳乐	2018.11.20	标准化					
审核						1:2		
工艺			批准			共 张 第 页		
						L型侧板		
						0X-186B.1-5		

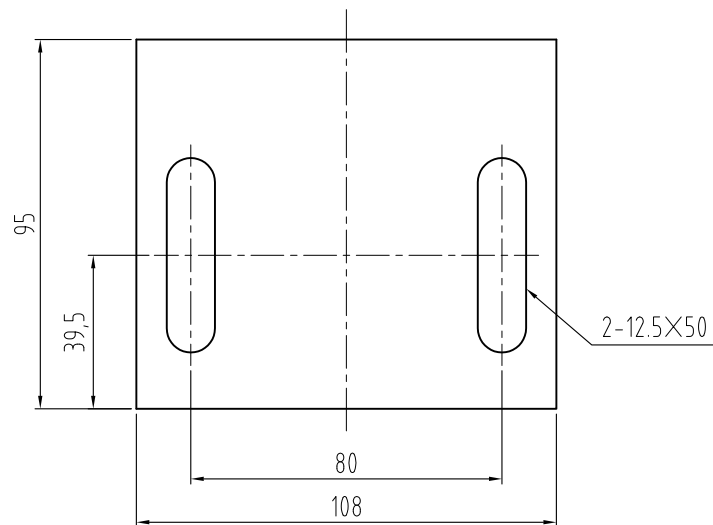
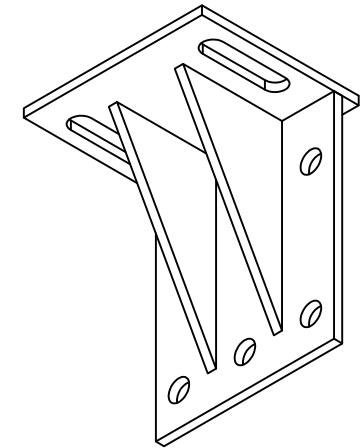
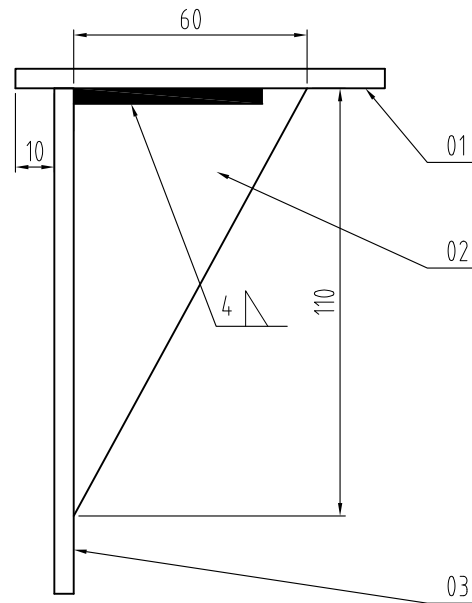
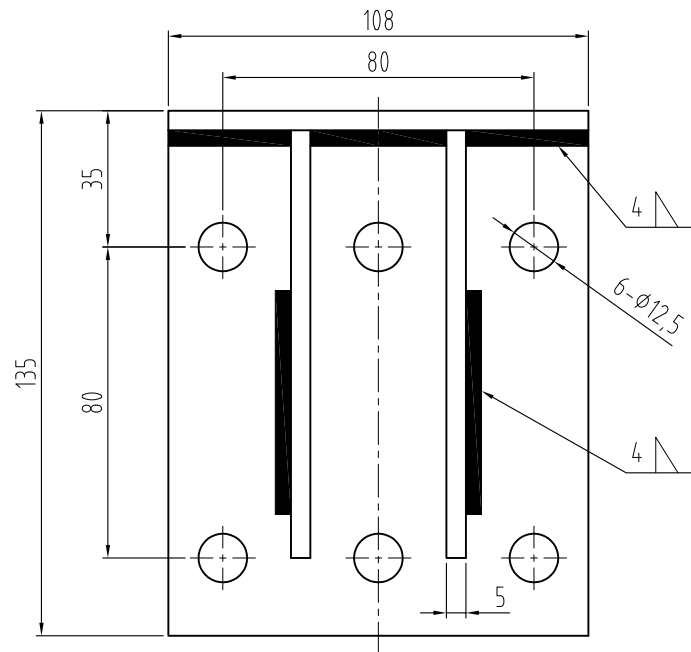
其余 $\sqrt{12.5}$



技术说明:

- 1、弹簧右旋;
- 2、表面磷化处理;
- 3、弹簧弹性系数 $K=0.02\text{N/mm}$
- 4、钢丝直径 $d=0.60\text{ (mm)}$
- 5、弹簧中径 $D=10.00\text{ (mm)}$
- 6、有效圈数 $n=60$
- 7、实际刚度 $k=0.02\text{ (N/mm)}$

						<div><div><div><div></div><div></div></div><div><div></div><div></div></div></div><div><div></div><div></div></div><div>宁波奥德普电梯部件有限公司</div><div>NINGBO AODEPU ELEVATOR COMPONENTS CO.,LTD.</div></div>								
						碳素弹簧钢丝					调速拉簧			
标记	处数	分区	更改文件号	签名	年、月、日	阶 段 标 记		重 量	比 例					
设 计	舒佳乐	2018.11.20	标准化							0X-186B.1-6				
									1:2					
审 核														
工 艺			批 准			共 张 第 页								

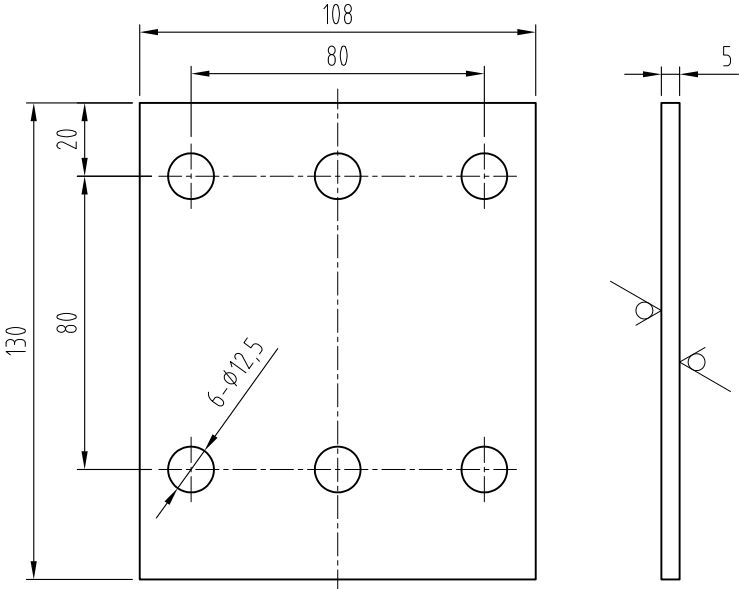


技术说明:

- 1、焊接部分不可出现漏焊, 焊穿等缺陷;
- 2、表面喷漆, 颜色RAL6005(本色), 厚度不得小于60 μm ;

3	0X-186B.2-3	加强筋	2	Q235A/5.0			本图
2	0X-186B.2-1	板01	1	Q235A/5.0			
1	0X-186B.2-2	板02	1	Q235A/5.0			
序号	图号	名称	数量	材料	单计重量	总计重量	备注
标记	处数	分区	更改文件号	签名	年、月、日	 宁波奥德普电梯部件有限公司 NINGBO AODEPU ELEVATOR COMPONENTS CO.,LTD.	
设计	舒佳乐	2018.11.23	标准化				
审核						焊接图 阶段 标记 重量 比例 1:3	
工艺			批准				
共 张 第 页						焊接支架	
						0X-186B.2	

其余 $\sqrt{12.5}$




技术说明:

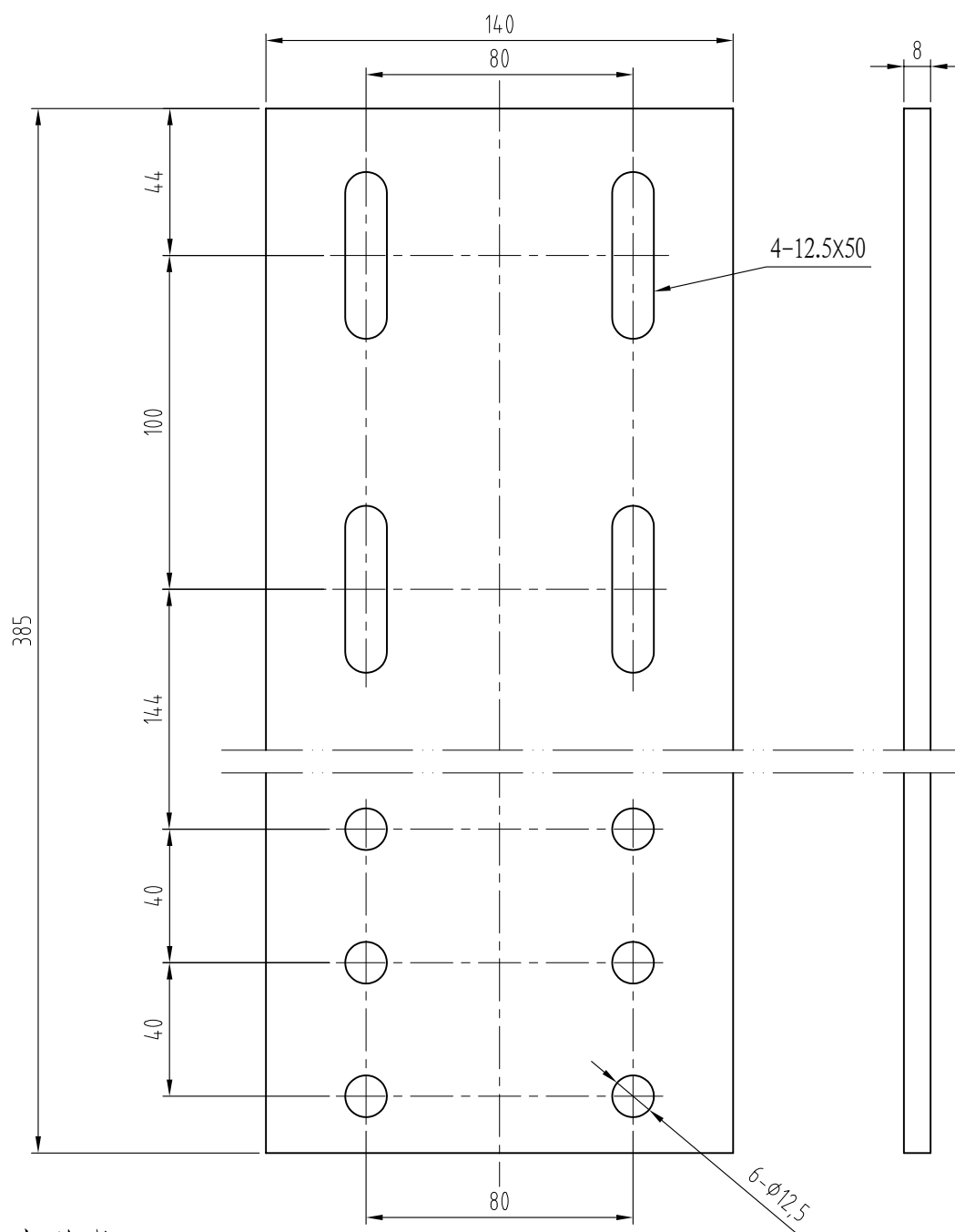
- 1、零件边角去毛刺，锐角倒钝；

						<div><div><div><div><div></div></div><div><div></div></div></div><div><div></div><div></div></div></div><div>宁波奥德普电梯部件有限公司</div><div>NINGBO AODEPU ELEVATOR COMPONENTS CO.,LTD.</div></div>				板01	
						Q235A/5.0					
标记	处数	分区	更改文件号	签名	年、月、日	阶 段 标 记		重 量	比 例	0X-186B.2-1	
设 计	舒佳乐	2018.11.20	标准化								
审 核									1:2		
工 艺			批 准			共 张		第 页			

Technical drawing of a rectangular plate with two horizontal slots. The overall dimensions are 95 mm in width and 108 mm in height. The distance between the centers of the two slots is 80 mm. The width of each slot is 39.5 mm. A side view shows the plate has a thickness of 5 mm. The slots are labeled "2-12.5X50".

1、零件边角去毛刺，锐角倒钝；

						<div><div></div><div>宁波奥德普电梯部件有限公司</div><div>NINGBO AODEPU ELEVATOR COMPONENTS CO.,LTD.</div></div>											
标记	处数	分区	更改文件号	签名	年、月、日	Q235A/5.0						板02					
设 计	舒佳乐	2018.11.20	标准化			阶 段 标 记				重 量						比 例	
											1:2						
审 核												0X-186A(A01).2-2					
工 艺			批 准			共 张 第 页											



技术说明:

- 1、零件边角去毛刺，锐角倒钝；
- 2、表面喷漆处理，颜色RAL6005(本色)，厚度不小于60 μm；

						 宁波奥德普电梯部件有限公司 NINGBO AODEPU ELEVATOR COMPONENTS CO.,LTD.		
						Q235A/8.0		
标记	处数	分区	更改文件号	签名	年、月、日	阶段标记 重量 比例 1:2		
设计	舒佳乐	2018.11.20	标准化					
审核						共 张 第 页		
工艺			批准					
						安装板02		
						0X-186B-1		