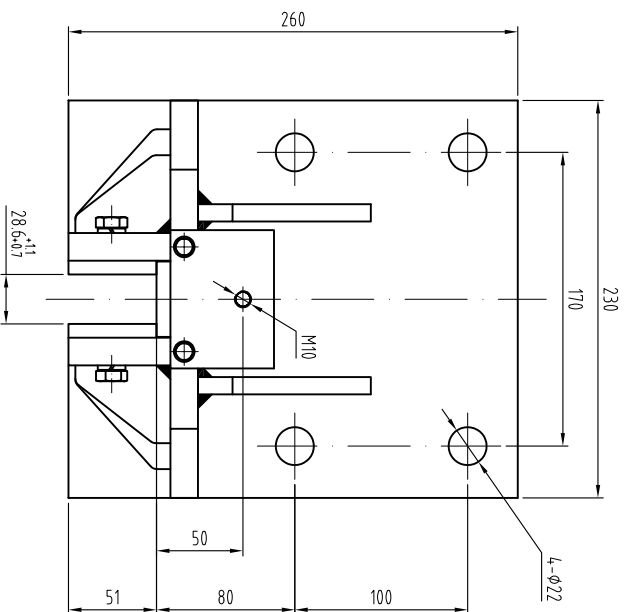


技术说明:

- 1、连接坚固可靠;
- 2、导轨宽度: 28.6mm;
- 3、与 OX-588(T=28.6mm)配合使用



9	GB/T 93	弹簧垫圈 10	6				
8	GB/T 5783	螺栓 M10×25	6				
7	GB/T 93	弹簧垫圈 6	2				
6	GB/T 97.1	平垫圈 6	2				
5	GB/T 5783	螺栓 M6×12	2				
4	OX-17A-2	盖板	1	Q235A/3			
3	OX-17A-1	铜块 2	1	H69/8			
2	OX-17-1	铜块 1	2	H69/8			借用件
1	OX-17A.1	底座	1	焊接组件			
序号	图 号	名 称	数量	材 料	单计重量	总计重量	备注

ASPU 宁波奥德普电梯部件有限公司
NINGBO AODEPU ELEVATOR COMPONENTS CO., LTD.

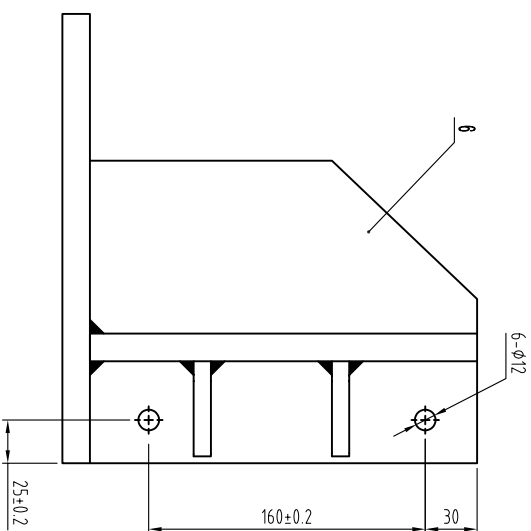
总装图

导轨

标记	处数	分区	更改文件号	签名	年、月、日
设计			标准化		
审核					
工艺			批准		

阶段	标记	重量	比例
			1:3

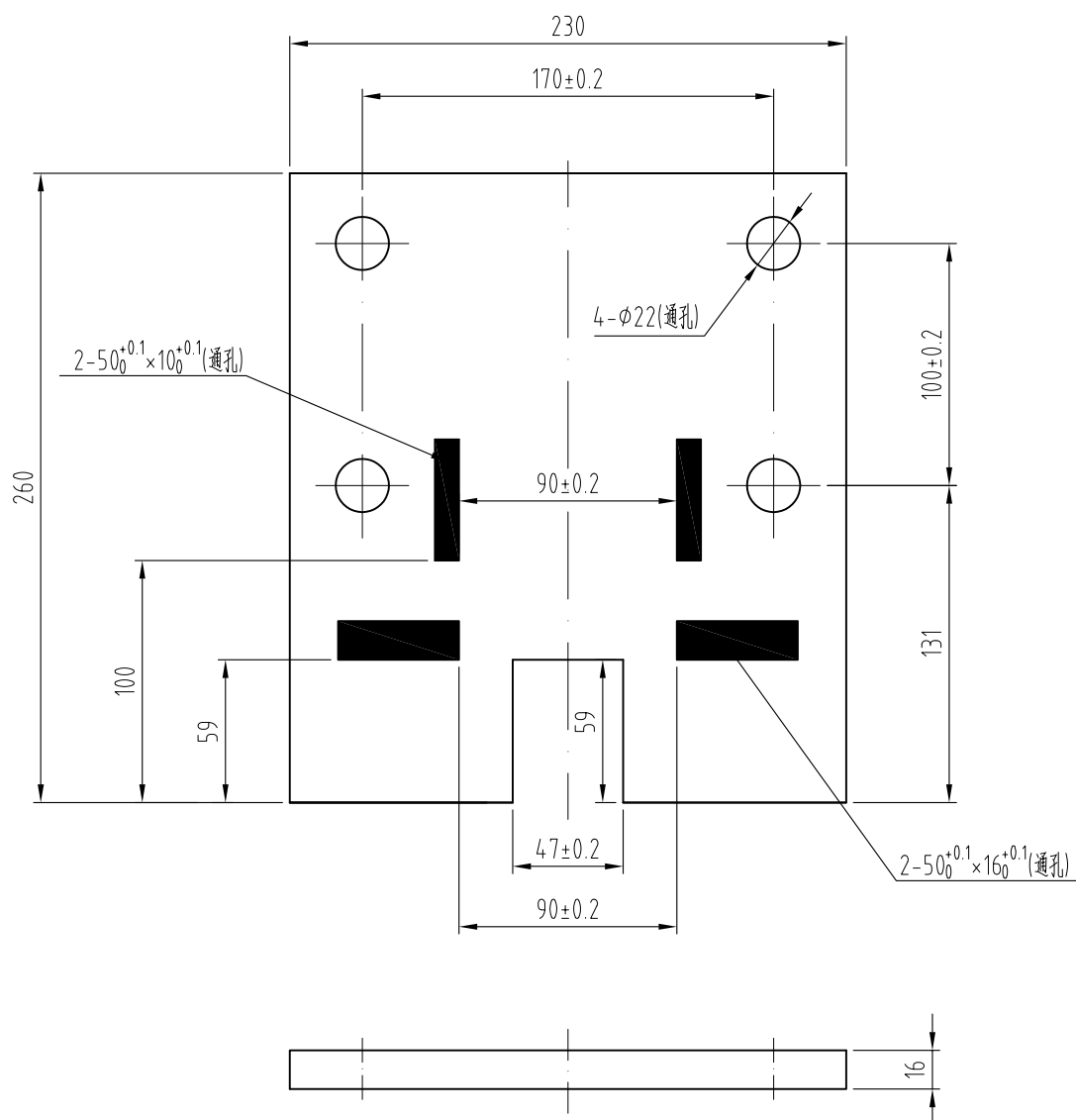
OX-17A(标准)



- 1、零件表面平整,无毛刺;
- 2、焊接均为角缝焊,焊接高度8mm,打磨清除焊渣
- 3、M6螺纹孔焊接后再打孔,
- 4、表面喷火灰,色卡号:RAL7037;
- 5、未注明公差按GB/T1184-K、GB/T1804-m执行。



全部^{12.5}√

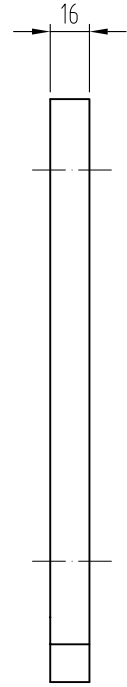
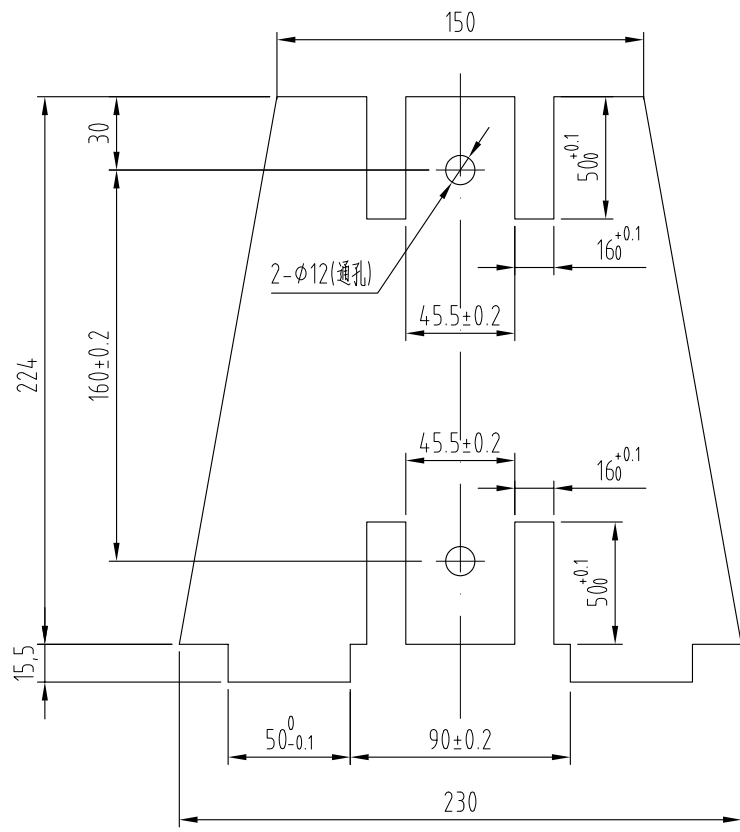


技术说明:

- 1、零件边角去毛刺，锐角倒钝；
- 2、未注倒角C1。


						 宁波奥德普电梯部件有限公司 NINGBO AODEPU ELEVATOR COMPONENTS CO.,LTD.			Q235A/16		底板	
标记	处数	分区	更改文件号	签名	年、月、日							
设计			标准化			阶段标记			重量	比例		
										1:3		
审核											OX-17A.1-1	
工艺			批准			共 张			第 页			

全部 $\sqrt{12.5}$



技术说明:

- 1、零件边角去毛刺，锐角倒钝；
- 2、未注倒角C1。

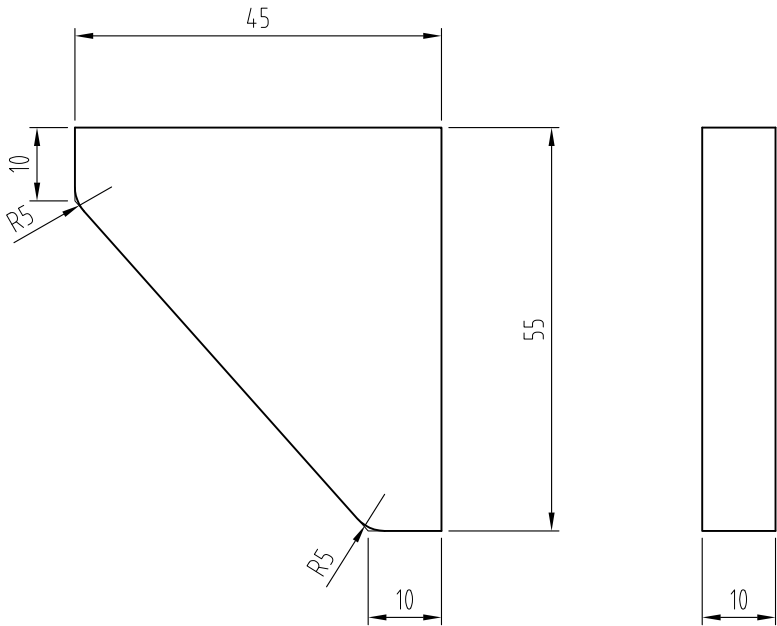
						 宁波奥德普电梯部件有限公司 NINGBO AODEPU ELEVATOR COMPONENTS CO.,LTD.			Q235A/16		横板	
标记	处数	分区	更改文件号	签名	年、月、日						OX-17A.1-2	
设计			标准化			阶段标记			重量	比例		
										1:3		
审核												
工艺			批准			共 张			第 页			

Technical drawing of a mechanical part. The part is a rectangle with a width of 60 and a height of 55. The top-left corner is rounded with a radius of R5. The bottom-right corner is also rounded with a radius of R5. The bottom edge has a width of 10. The right edge has a height of 55. The top edge has a width of 60. The left edge has a height of 10. The part is shown in a perspective view.

1、零件边角去毛刺，锐角倒钝。

						 宁波奥德普电梯部件有限公司 NINGBO AODEPU ELEVATOR COMPONENTS CO.,LTD.					
						Q235A/10					
标记	处数	分区	更改文件号	签名	年、月、日	横筋1					
设 计			标准化								
						阶 段 标 记		重 量		比 例	
										1:1	
审 核						OX-17A.1-3					
工 艺			批 准								
						共 张 第 页					

全部√
12.5

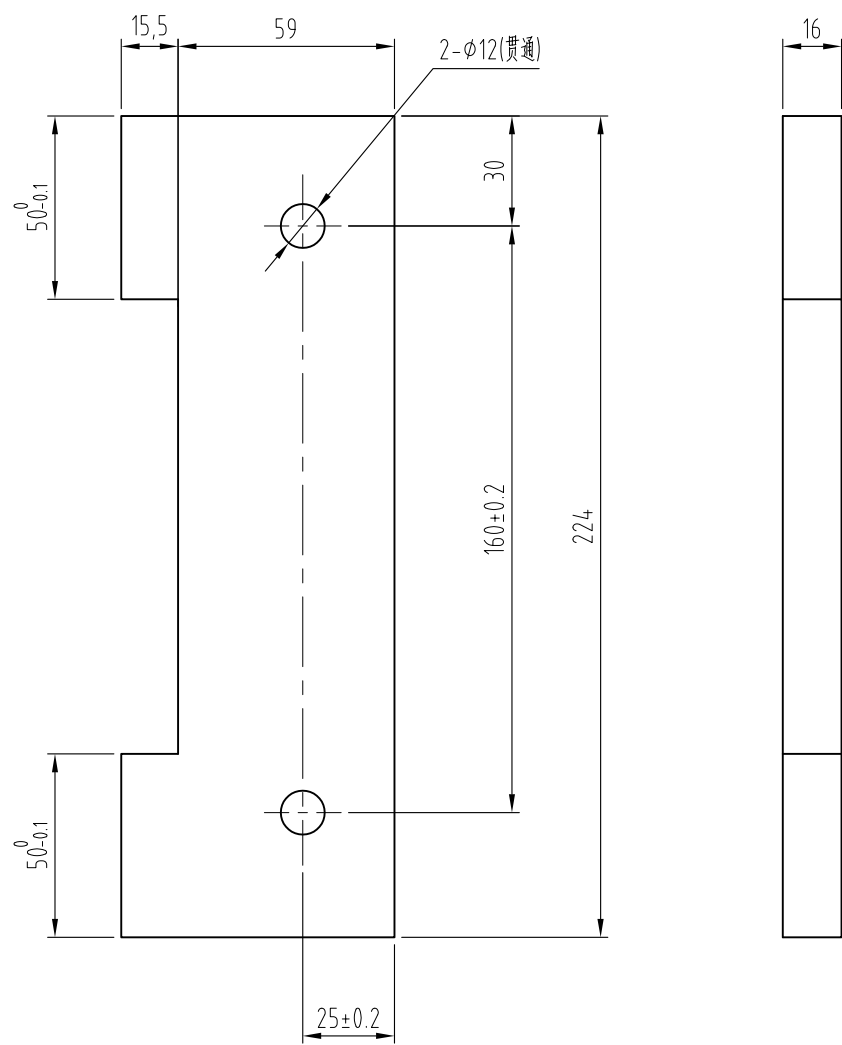


技术说明:

1、零件边角去毛刺，锐角倒钝。


						<div><div><div><div></div></div><div><div></div></div></div><div><div></div></div><div><div></div></div></div> <div>宁波奥德普电梯部件有限公司</div> <div>NINGBO AODEPU ELEVATOR COMPONENTS CO.,LTD.</div>							
						Q235A/10					横筋2		
标记	处数	分区	更改文件号	签名	年、月、日								
设计			标准化			阶段标记		重量	比例				
									1:1				
审核											OX-17A.1-4		
工艺			批准			共 张 第 页							

全部 $\sqrt{12.5}$

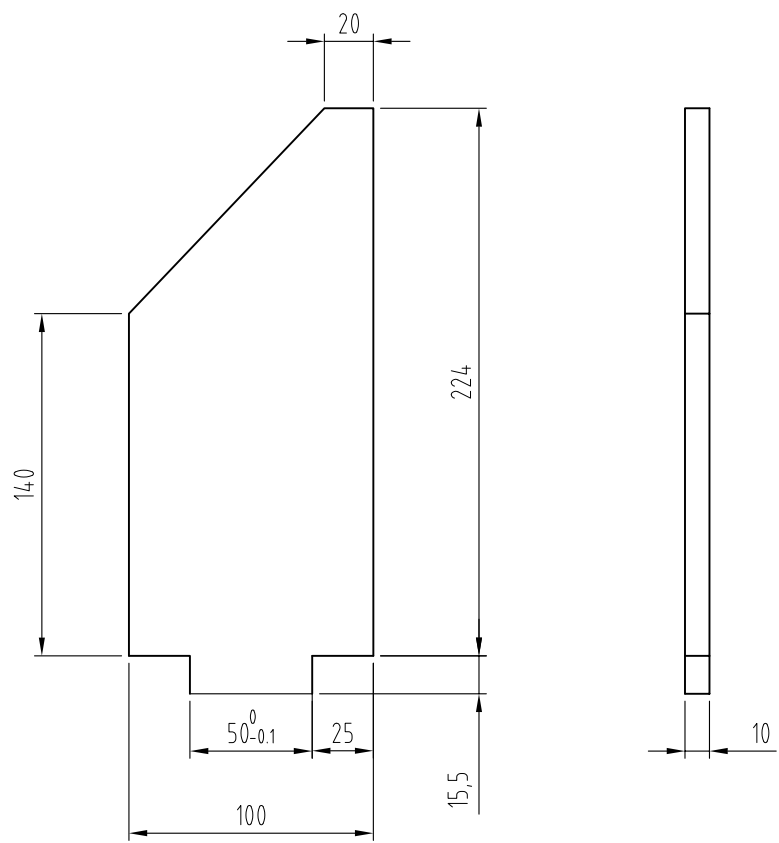


技术说明:

- 1、零件边角去毛刺，锐角倒钝。

						<div><div></div><div>宁波奥德普电梯部件有限公司</div><div>NINGBO AODEPU ELEVATOR COMPONENTS CO.,LTD.</div></div>							
						Q235A/16					竖板		
标记	处数	分区	更改文件号	签名	年、月、日								
设计			标准化			阶段标记		重量	比例		OX-17.1-5		
									1:2				
审核													
工艺			批准			共 张 第 页							

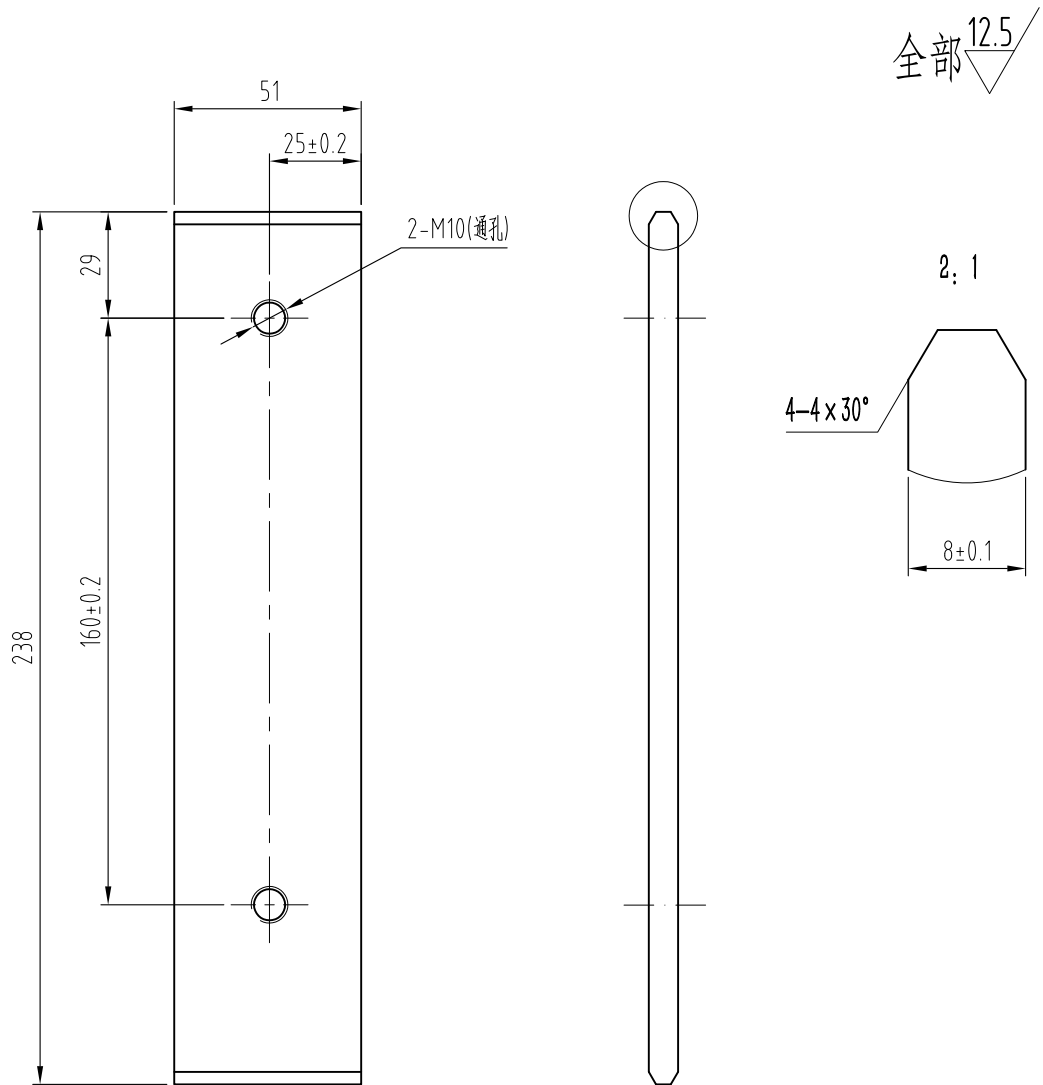
全部 $\sqrt{12.5}$



技术说明:

- 1、零件边角去毛刺，锐角倒钝。

						 宁波奥德普电梯部件有限公司 NINGBO AODEPU ELEVATOR COMPONENTS CO.,LTD.			Q235A/10		竖筋	
标记	处数	分区	更改文件号	签名	年、月、日						OX-17.1-6	
设计			标准化			阶段标记			重量	比例		
										1:3		
审核												
工艺			批准			共 张			第 页			



技术说明:

1、零件边角去毛刺, 锐角倒钝。

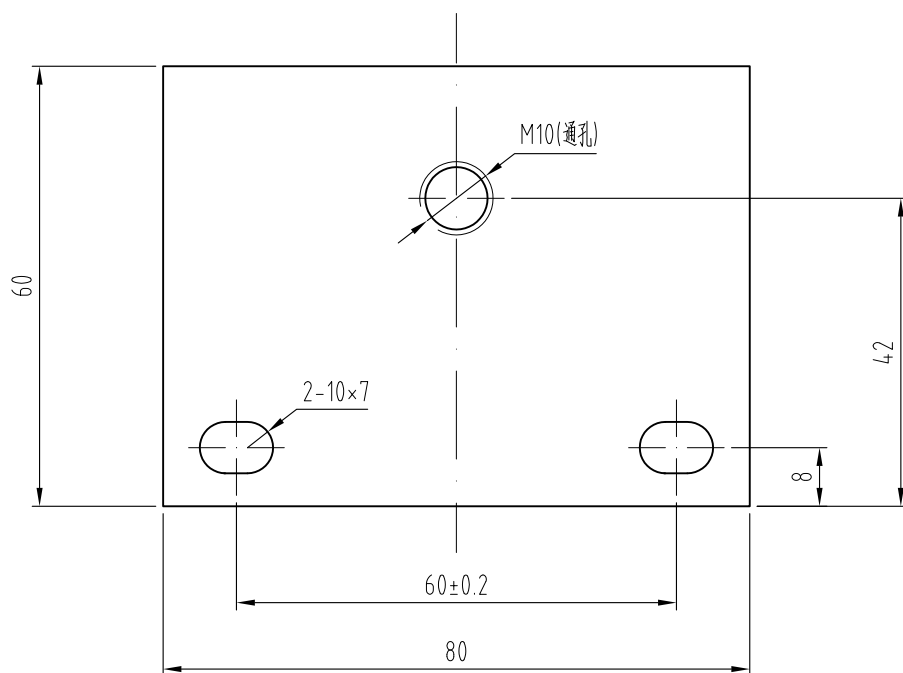
						 宁波奥德普电梯部件有限公司 NINGBO AODEPU ELEVATOR COMPONENTS CO., LTD.			H59/8		铜块1	
标记	处数	分区	更改文件号	签名	年、月、日							
设计			标准化			阶段标记			重量	比例		
										1:2		
审核												
工艺			批准			共 张			第	页	OX-17-1	

Technical drawing of a mechanical part. The part has a rectangular base with a width dimensioned as 8 ± 0.1 . The top edge is chamfered with a chamfer of $2-4 \times 30^\circ$. The top surface is labeled with a ratio of 2:1. The bottom edge is curved.

1、零件边角去毛刺，锐角倒钝。

						<div><div><div><div>A</div><div>●</div><div>EP</div></div><div>U[®]</div></div><div>宁波奥德普电梯部件有限公司</div><div>NINGBO AODEPU ELEVATOR COMPONENTS CO.,LTD.</div></div>									
						H59/8						铜块2			
标记	处数	分区	更改文件号	签名	年、月、日										
设 计			标准化			阶 段 标 记		重 量		比 例		OX-17A-1			
										1:2					
审 核															
工 艺			批 准			共 张 第 页									

全部^{12.5}√



技术说明:

- 1、零件边角去毛刺，锐角倒钝。

						 宁波奥德普电梯部件有限公司 NINGBO AODEPU ELEVATOR COMPONENTS CO.,LTD.			Q235A/3		盖板	
标记	处数	分区	更改文件号	签名	年、月、日							
设计			标准化			阶段标记			重量	比例		
										1:1		
审核											OX-17A-2	
工艺			批准			共 张			第	页		