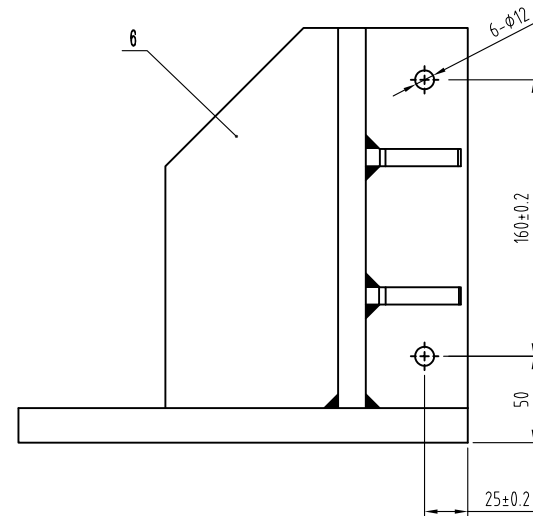
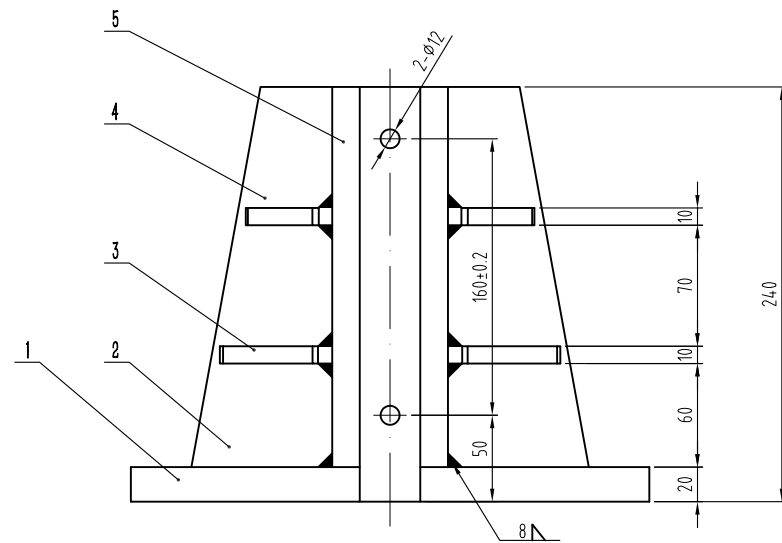


技术说明:

- 1、连接紧固可靠;
- 2、额定速度: $V \leq 0.63\text{m/s}$;
- 3、导轨宽度: 19mm.

10	GB/T 93	弹簧垫圈10	6				
9	GB/T 97.1	平垫圈10	6				
8	GB/T 5783	螺栓M10×25	6				
7	GB/T 93	弹簧垫圈6	2				
6	GB/T 97.1	平垫圈6	2				
5	GB/T 67	开槽盘头螺钉M6×12	2				
4	OX-17-3	盖板	1	Q235A/3			
3	OX-17-2	铜块2	1	H62/8			
2	OX-17-1	铜块1	2	H62/8			
1	OX-17.1	底座	1	焊接组件			
序号	图号	名称	数量	材料	单计重量	总计重量	备注

						宁波奥德普电梯部件有限公司		
						NINGBO AODEPU ELEVATOR COMPONENTS CO.,LTD.		
						总装图		
标记	处数	分区	更改文件号	签名	年、月、日	阶段标记 重量 比例		
设计			标准化					
审核						1:3		
工艺			批准			共 张 第 页		
						导靴		
						OX-17		

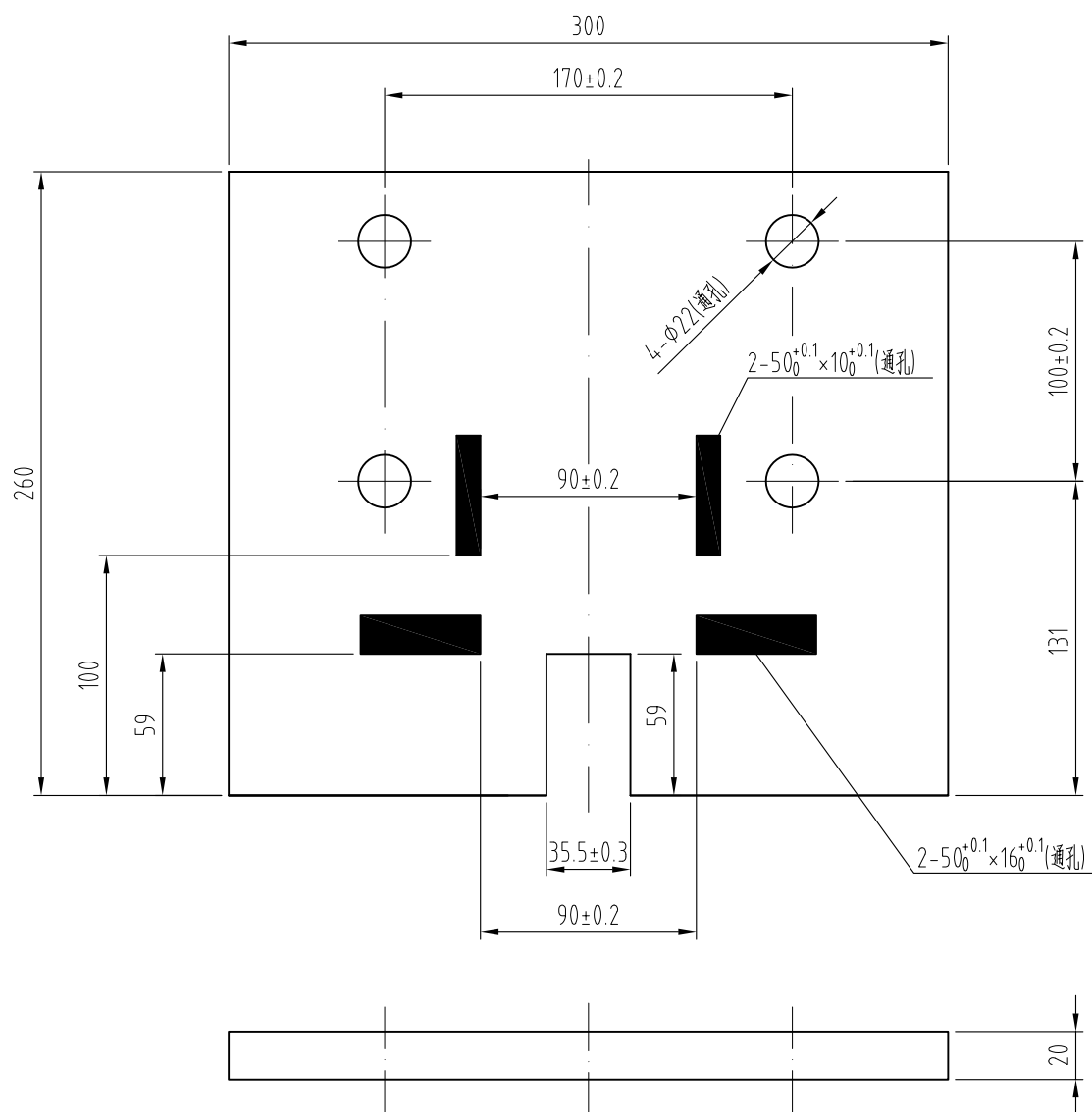


技术要求:

- 1、零件表面平整,无毛刺;
- 2、焊接均为角缝焊,焊接高度8mm,打磨清除焊渣;
- 3、表面喷火山灰,色卡号:RAL7037;
- 4、未注明公差按GB/T1184-K、GB/T1804-m执行。

6	OX-17.1-6	竖筋	2	Q235A/10			
5	OX-17.1-5	竖板	2	Q235A/16			
4	OX-17.1-4	横筋2	2	Q235A/10			
3	OX-17.1-3	横筋1	2	Q235A/10			
2	OX-17.1-2	横板	1	Q235A/16			
1	OX-17.1-1	底板	1	Q235A/20			
序号	图 号	名 称	数量	材 料	单计	总计	备注
					重量		
				AODEPU® 宁波奥德普电梯部件有限公司			
				NINGBO AODEPU ELEVATOR COMPONENTS CO.,LTD.			
				焊接组件		底座	
标记	处数	分区	更改文件号	签名	年、月、日		
设计			标准化			阶 段 标 记	重 量 比 例
审 核							OX-17.1
工 艺			批 准			共 张 第 页	

全部 $\sqrt{12.5}$

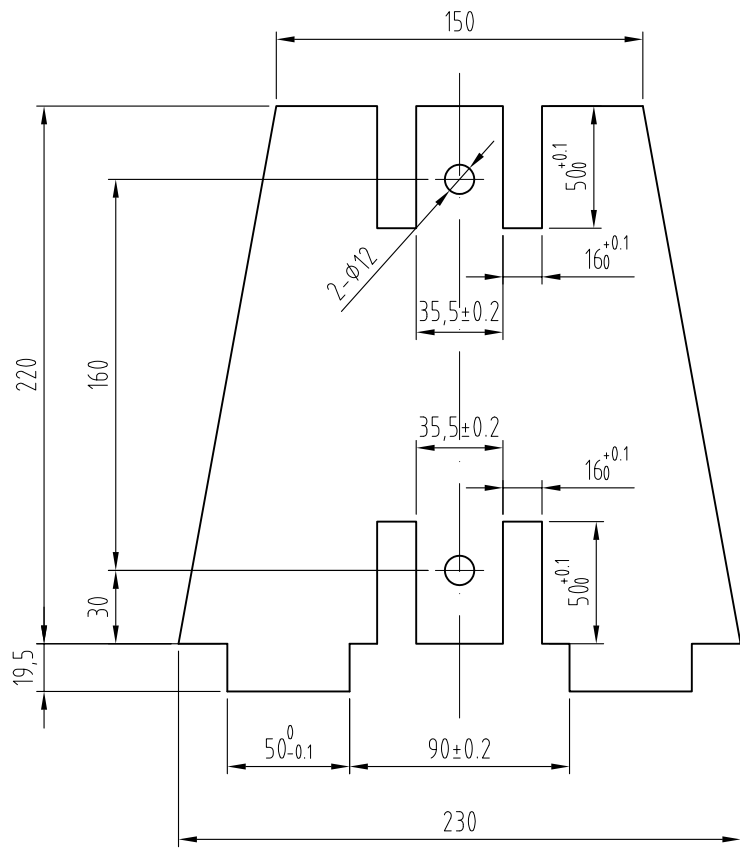


技术说明:

- 1、零件边角去毛刺, 锐角倒钝;
- 2、未注倒角C1。


						 宁波奥德普电梯部件有限公司 NINGBO AODEPU ELEVATOR COMPONENTS CO., LTD.			Q235A/20		底板	
标记	处数	分区	更改文件号	签名	年、月、日							
设计			标准化			阶段标记			重量	比例		
										1:3		
审核												
工艺			批准			共 张			第 页		OX-17.1-1	

全部 $\sqrt{12.5}$



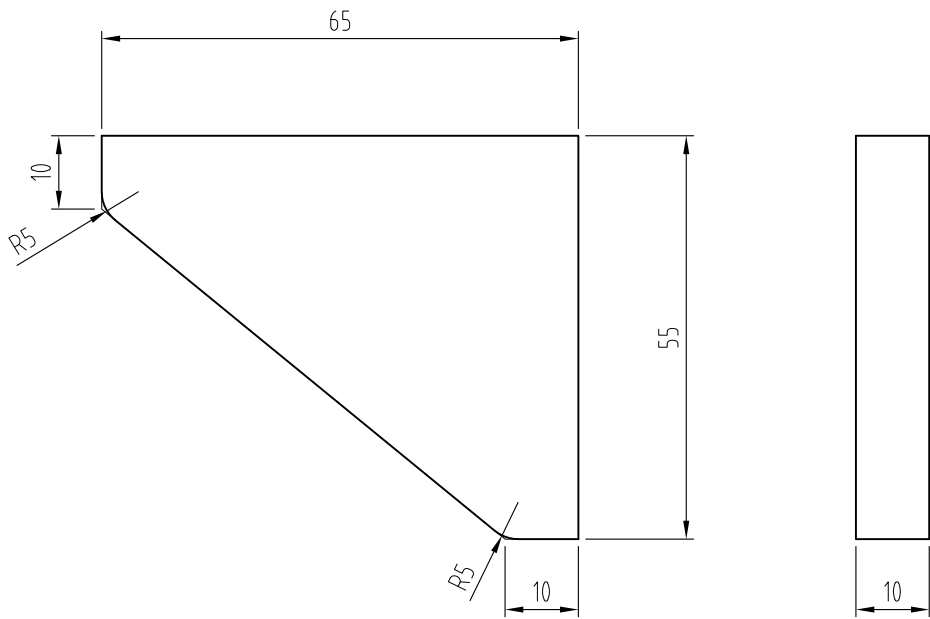
技术说明:

- 1、零件边角去毛刺，锐角倒钝；
- 2、未注倒角C1。

						 宁波奥德普电梯部件有限公司 NINGBO AODEPU ELEVATOR COMPONENTS CO.,LTD.		
						Q235A/16		
标记	处数	分区	更改文件号	签名	年、月、日	横板		
设计			标准化					
审核						阶段标记	重量	比例
工艺			批准					1:3
						共	张	第 页

OX-17.1-2

全部√
12.5

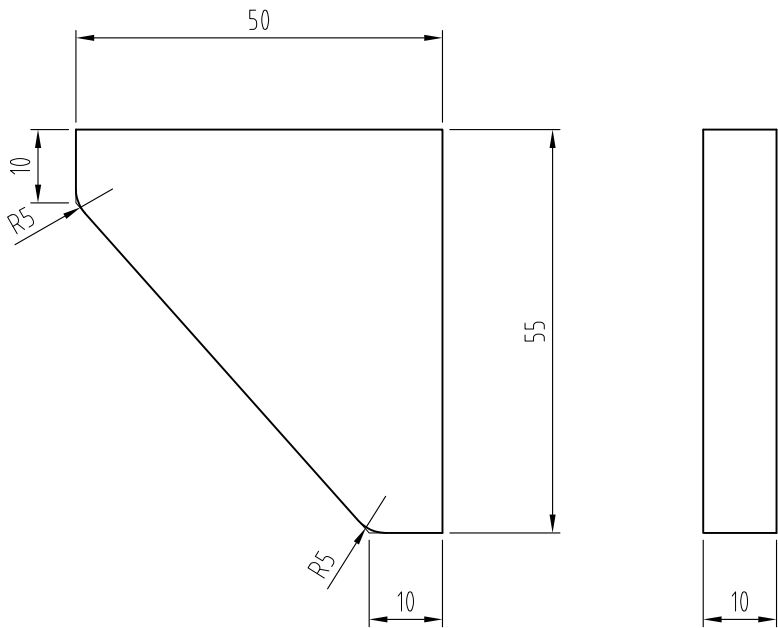


技术说明:

1、零件边角去毛刺，锐角倒钝。

						<div><div><div><div></div></div><div><div></div></div></div><div><div></div></div><div><div></div></div></div> <div>宁波奥德普电梯部件有限公司</div> <div>NINGBO AODEPU ELEVATOR COMPONENTS CO.,LTD.</div>									
						Q235A/10					横筋1				
标记	处数	分区	更改文件号	签名	年、月、日	阶 段 标 记		重 量	比 例						
设 计			标准化							OX-17.1-3					
									1:1						
审 核															
工 艺			批 准			共 张 第 页									

全部√
12.5

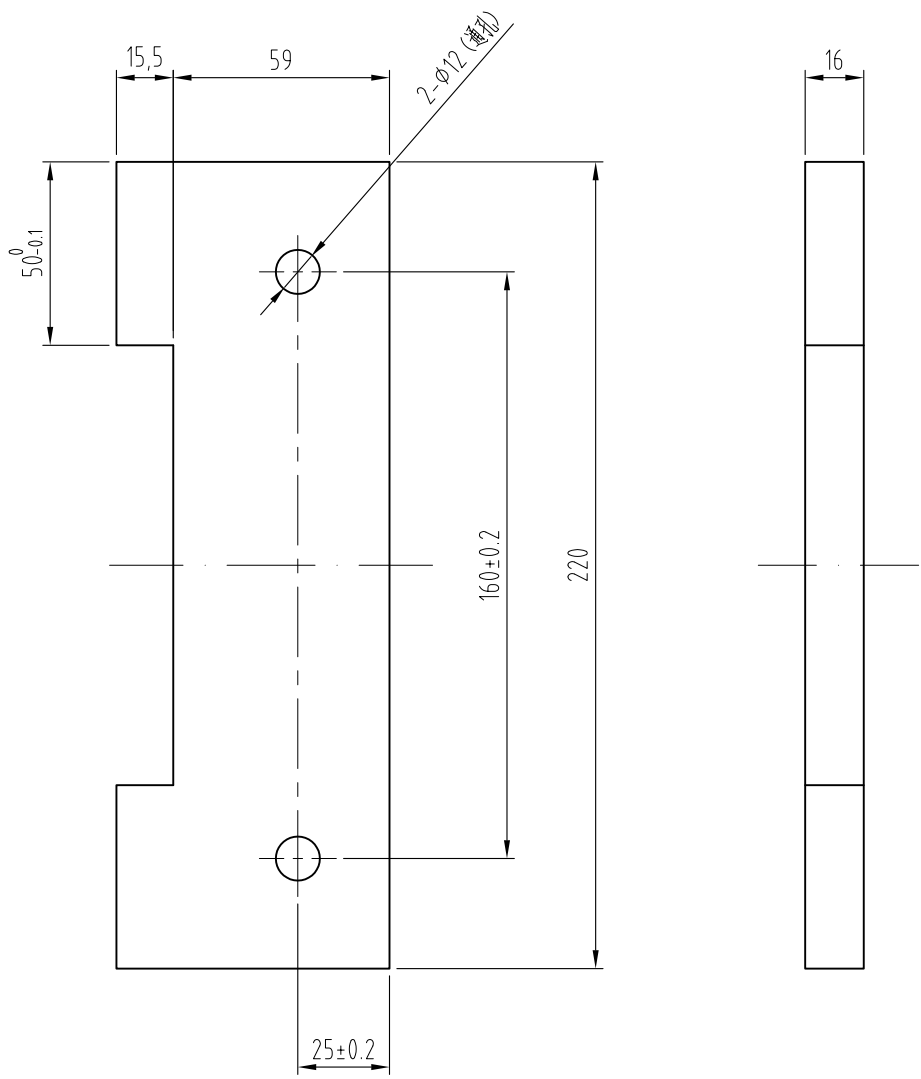


技术说明:

1、零件边角去毛刺，锐角倒钝。


						<div><div><div><div></div><div></div></div><div>EPUR[®]</div></div><div>宁波奥德普电梯部件有限公司</div><div>NINGBO AODEPU ELEVATOR COMPONENTS CO.,LTD.</div></div>						Q235A/10			横筋2		
标记	处数	分区	更改文件号	签名	年、月、日							OX-17.1-4					
设计			标准化			阶段标记		重量	比例								
									1:1								
审核																	
工艺			批准			共 张			第 页								

全部 $\sqrt{12.5}$



技术说明：

- 1、零件边角去毛刺，锐角倒钝。

						 宁波奥德普电梯部件有限公司 NINGBO AODEPU ELEVATOR COMPONENTS CO.,LTD.			Q235A/16		竖板	
标记	处数	分区	更改文件号	签名	年、月、日						OX-17.1-5	
设计			标准化			阶段标记			重量	比例		
										1:2		
审核												
工艺			批准			共 张			第	页		

Technical drawing of a mechanical part, showing front and side views with dimensions.

Front View (Left):

- Overall width: 100
- Overall height: 220
- Top flange width: 20
- Left vertical edge height: 140
- Bottom flange width: 25
- Bottom flange height: 19,5
- Internal step width: $50^{0}_{-0.1}$

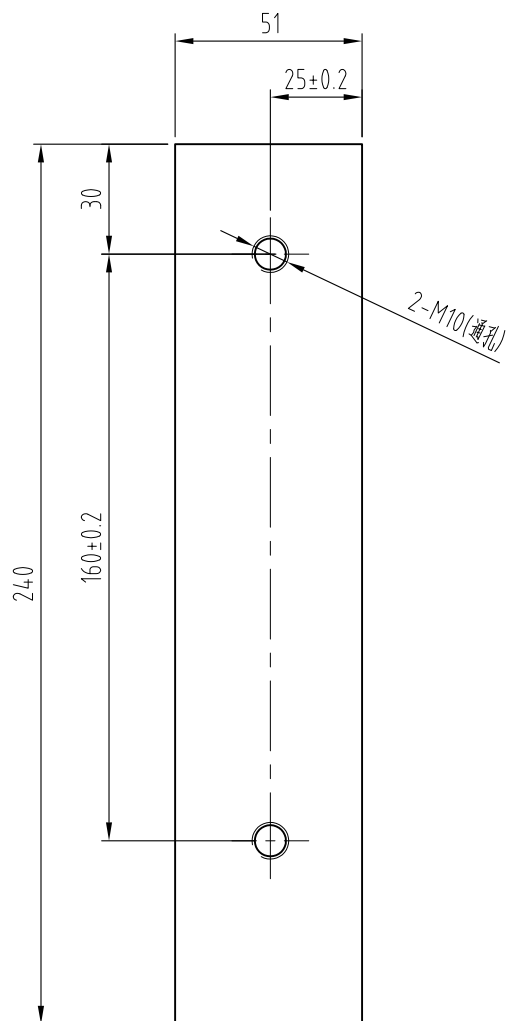
Side View (Right):

- Overall width: 10

1、零件边角去毛刺，锐角倒钝。

						 宁波奥德普电梯部件有限公司 NINGBO AODEPU ELEVATOR COMPONENTS CO.,LTD.					
						Q235A/10					
标记	处数	分区	更改文件号	签名	年、月、日	竖筋					
设 计			标准化								
						阶 段 标 记		重 量		比 例	
										1:3	
审 核						OX-17.1-6					
工 艺			批 准								
						共 张 第 页					

全部 $\sqrt{12.5}$

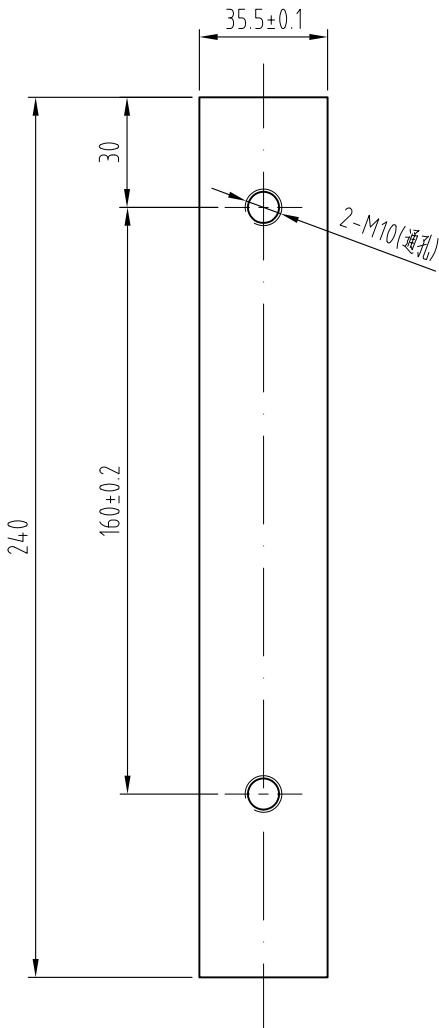


技术说明:

- 1、零件边角去毛刺，锐角倒钝。

						<div> 宁波奥德普电梯部件有限公司</div> <div>NINGBO AODEPU ELEVATOR COMPONENTS CO.,LTD.</div>						
						H62/8					铜块1	
标记	处数	分区	更改文件号	签名	年、月、日							
设 计			标准化			阶 段 标 记		重 量		比 例		
										1:2		
审 核											OX-17-1	
工 艺			批 准			共 张 第 页						

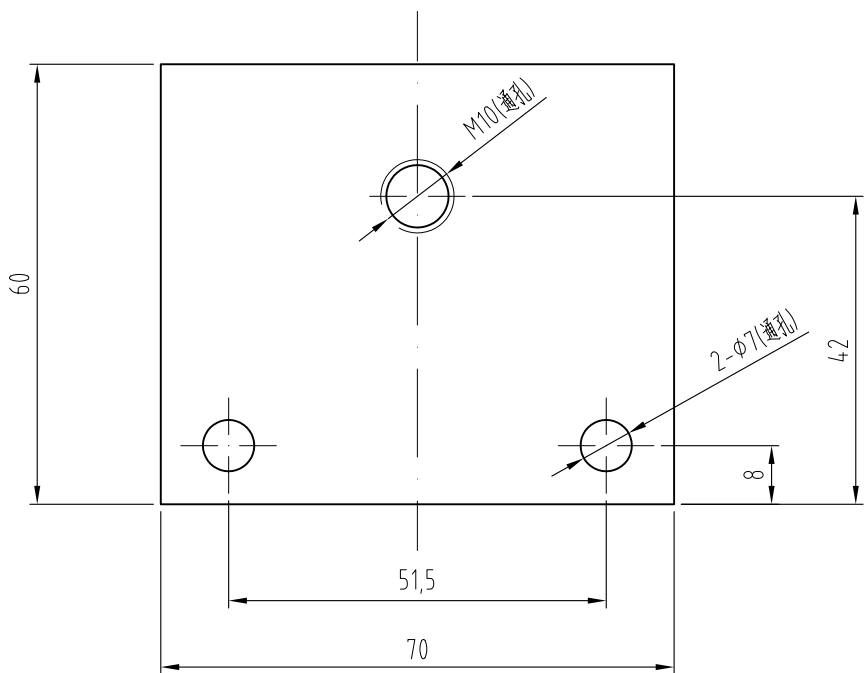
全部√
12.5



技术说明：
1、零件边角去毛刺，锐角倒钝。

						<div><div><div></div><div>宁波奥德普电梯部件有限公司</div><div>NINGBO AODEPU ELEVATOR COMPONENTS CO.,LTD.</div></div></div>						铜块2	
						H62/8							
标记	处数	分区	更改文件号	签名	年、月、日	阶段标记			重量	比例	0X-17-2		
设计			标准化							1:2			
审核													
工艺			批准			共 张 第 页							

全部√^{12.5}



技术说明:

1、零件边角去毛刺，锐角倒钝。

						<div><div><div><div></div><div></div></div><div><div></div><div></div></div></div><div>宁波奥德普电梯部件有限公司</div><div>NINGBO AODEPU ELEVATOR COMPONENTS CO.,LTD.</div></div>							
						Q235A/3				盖板			
标记	处数	分区	更改文件号	签名	年、月、日	阶 段 标 记		重 量	比 例				
设 计			标准化							0X-17-3			
									1:1				
审 核						共 张 第 页							
工 艺			批 准										