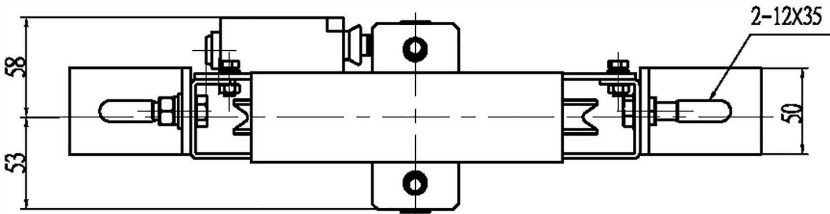
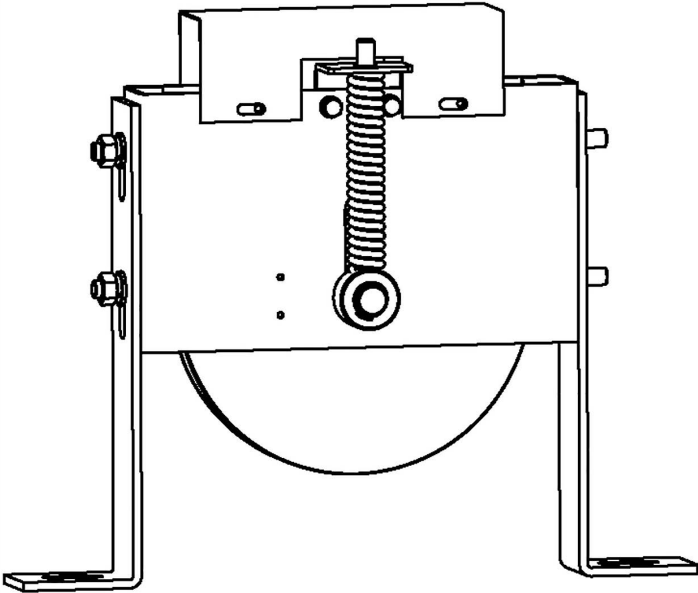
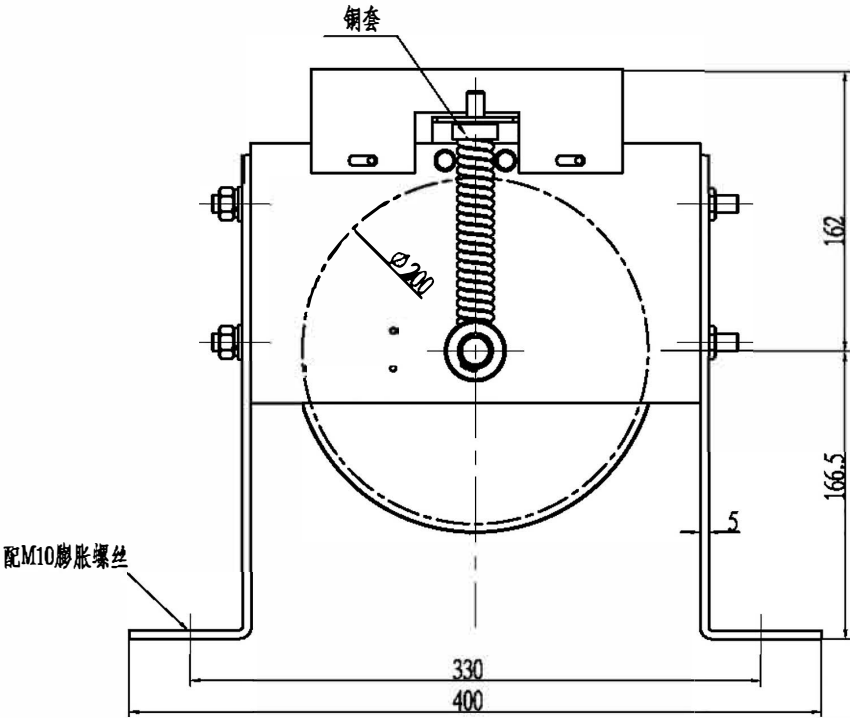


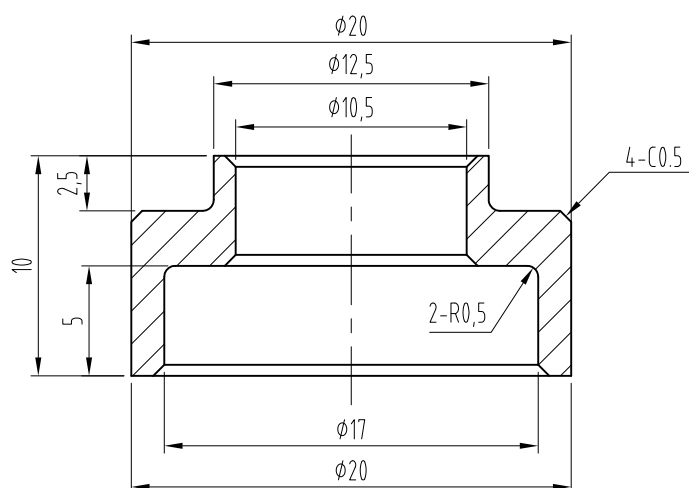
H001-X0

基本尺寸	0~6	6~30	30~120	120~400	400~1000	1000~2000	2000~4000
公差	0.1	0.2	0.3	0.5	0.8	1.2	2.0



						组 装 件			宁波奥德普电梯有限公司			
标记	处数	分 区	文件更改号	签 名	年、月、日							
设计			标准化			阶段标记		重量	比例	弹簧式涨紧装置		
校对								6.61	1:3			
审核										OX-100H		
工艺			批准			共 1 张		第 1 张				

借(通)用件登记
旧底图总号
底图总号
签 字
日 期



技术说明:

- 1、零件表面无毛刺、开裂等现象;
- 2、未注明公差按GB/T1184-K、GB/T1804-m执行;

						 宁波奥德普电梯部件有限公司 NINGBO AODEPU ELEVATOR COMPONENTS CO.,LTD.					
						黄铜H59			铜套		
标记	处数	分区	更改文件号	签名	年、月、日	阶 段 标 记	重 量	比 例			
设 计	舒佳乐	2020.05.04	标准化						OX-100H-11		
审 核								3:1			
工 艺			批 准			共 1 张			第 1 页		