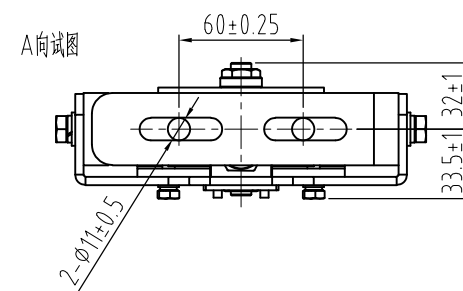


西奥件号	型号	绳轮规格	产品颜色	备注
X0A2619ACZ001	OX-100D(XA01)	Φ150-Φ6	RAL7037	
X0A2619ACZ002	OX-100D(XA01)	Φ150-Φ6	RAL1035	
X0A2619ACZ003	OX-100D(XA01)	Φ150-Φ6	RAL1036	

附件清单

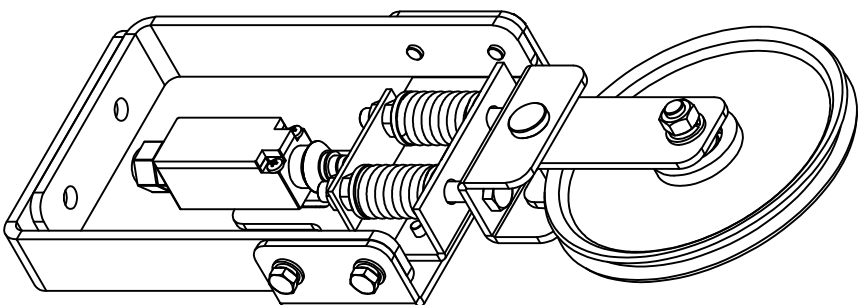
序号	名称+规格	标准	单位	数量	备注
1	膨胀螺栓 (TGQ型) M10×100	GB/T 22795-2008	个	2	
2	六角头螺栓M8×20	GB/T 5783-2000	个	4	
3	平垫圈 8	GB/T 97.1-1985	个	4	
4	弹簧垫圈 8	GB/T 93-1987	个	4	



技术说明:

1. 本装置仅适用于别墅梯等低速小提升高度的电梯;
2. 装置安装于井道地坑;
3. 安装完成后要求开关的动作灵活可靠, 且绳轮转动灵活无晃动及异响, 当限速绳松弛前, 开关需确保能有效动作;
4. 张力值为250~300N;
5. 本装置绳轮规格: 节圆直径Φ150mm, 钢丝绳直径Φ6mm;
6. 图示为张紧装置安装状态, $D \geq 15\text{mm}$ (安装前自由状态下 $D=0$)

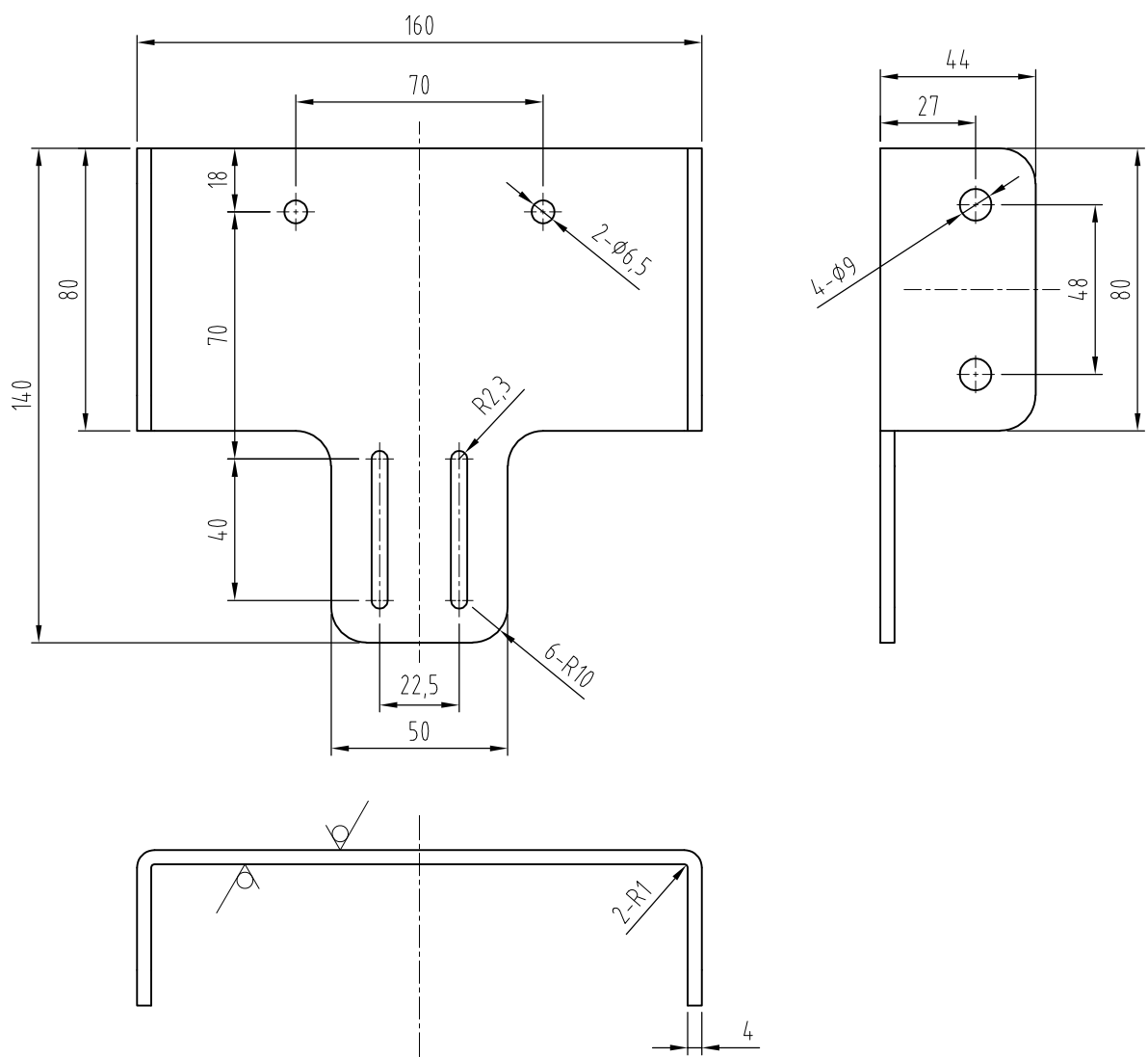
						AODEPU° 宁波奥德普电梯部件有限公司 NINGBO AODEPU ELEVATOR COMPONENTS CO.,LTD.		
						总装图		
标记	处数	分区	更改文件号	签名	年、月、日	张紧装置		
设计	舒佳乐	2020.11.18	标准化					
						阶段标记	重量	比例
								1:2.5
审核						OX-100DA02		
工艺			批准					
						共 2 张 第 1 页		



16	OX-100DA02-6	张紧装置安装板02	1	Q235B/6.0			
15	OX-100DA02-5	张紧装置安装板01	1	Q235B/6.0			
14	UKS	限位开关（手动触发）	1	组件			
13	OH-210.4-2	螺纹板	1	Q235B/2.5		借用件	
12	GB/T 818-2000	十字盘头螺钉M4×35	2	钢 -Zn.D			
11	OX-100DA02.2	安装板组件	1	组件			
10	OX-100DA02-4	开关触发板	1	Q235B/3.0			
9	GB/T 6170-2000	六角螺母M10	4	钢 8.-8-Zn.D			
8	OX-100A-5	定位套	4	Q235B		借用件	
7	OX-100A-4	弹簧	2	72B		借用件	
6	GB/T 5780-2000	六角螺栓M10×100	2	钢 8.-8-Zn.D			
5	OX-100DA01-3	弹簧上拉板	1	Q235B/4.0			
4	GB/T 91-2000	开口销2.5×25	1	Q235A			
3	OX-100DA02-2	短销轴	1	Q235A/φ20			
2	OX-100DA02-1	侧拉板	2	Q235B/4.0			
1	OX-100A.1	张紧轮组件	1	组件		借用件	
序号	图 号	名 称	数量	材 料	单 计	总 计	备 注
					重量		

[illegible]

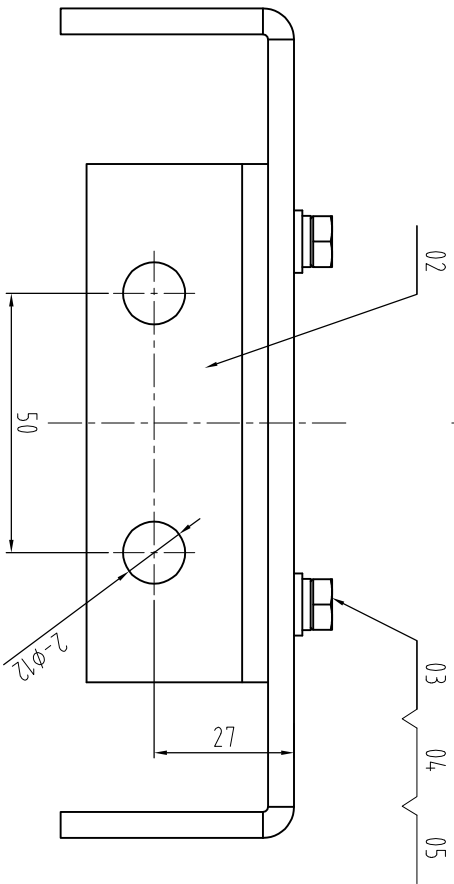
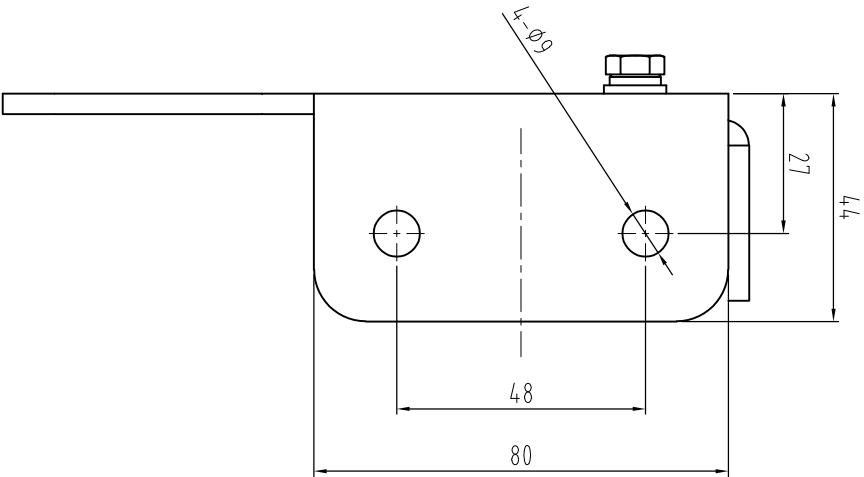
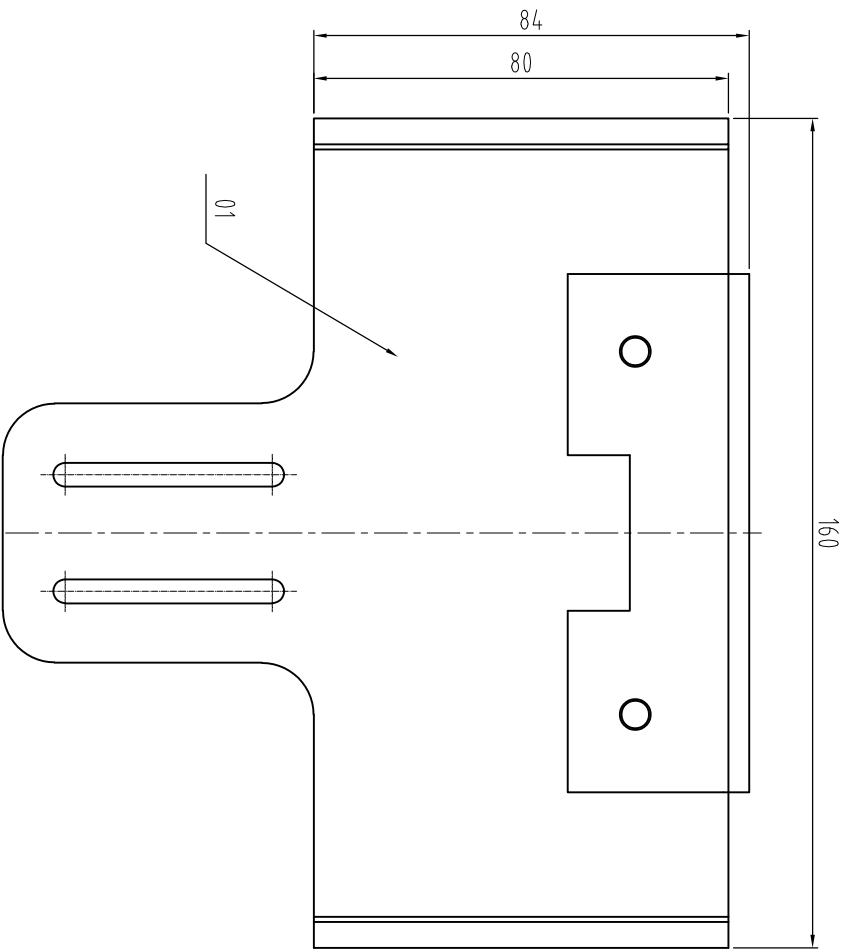
其余 $\sqrt{12.5}$



技术说明:

- 1、零件边角去毛刺，锐角倒钝；
- 2、表面喷漆处理，颜色根据订单要求确定，厚度不小于60 μ m；

						<div><div><div><div></div></div><div><div></div></div></div><div><div></div></div><div><div></div></div></div> <div>宁波奥德普电梯部件有限公司</div> <div>NINGBO AODEPU ELEVATOR COMPONENTS CO.,LTD.</div>				
						Q235A/5.0				U型板
标记	处数	分区	更改文件号	签名	年、月、日					
设计	舒佳乐	2020.04.11	标准化			阶段标记		重量	比例	OX-100DA02.2-1
									1:2	
审核										
工艺			批准			共 张 第 页				



5	GB/T 93-1985	弹簧垫圈 6	2	65Mn			
4	GB/T 95-1985	平垫片 6	2	HV100			
3	GB/T5783-2000	六角头螺栓M6×16	2	钢 8.8-Zn.D			
2	0X-100D.2-2	弹簧下拉板	1	Q235A/4.0			借用件
1	0X-100DA02.2-1	U型板	1	Q235A/5.0			
序号	图 号	名 称	数 量	材 料	单 计 重 量	总 计 重 量	备 注

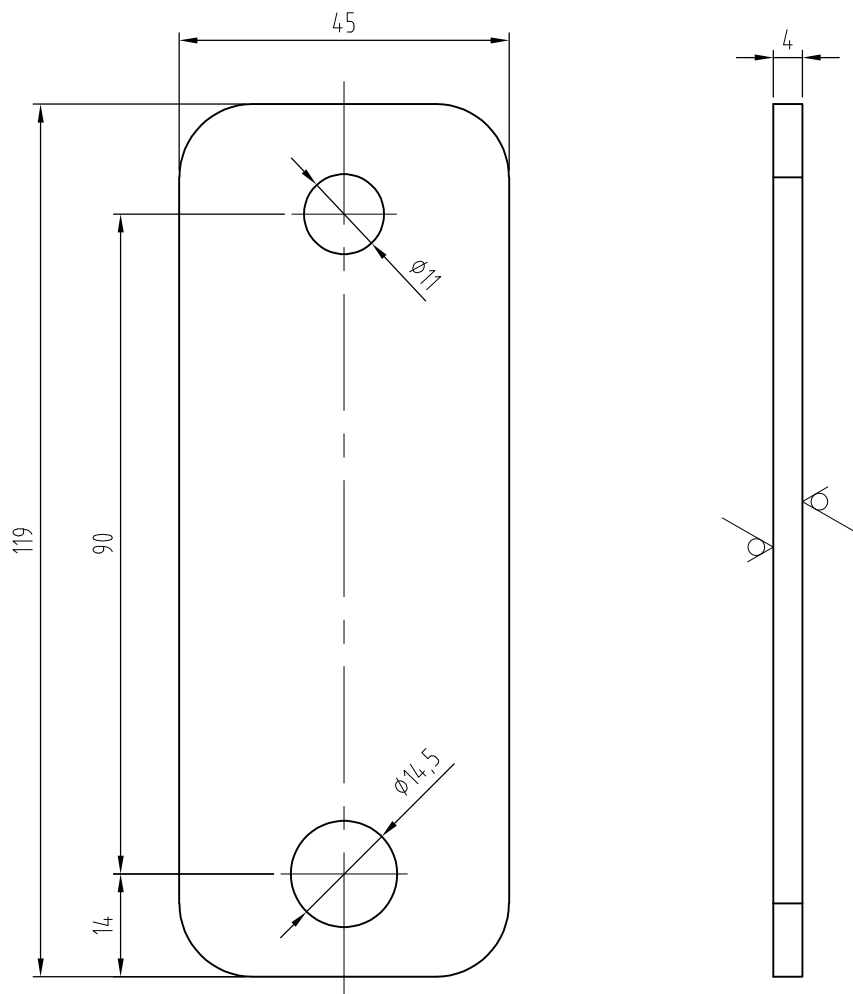
ASPU 宁波奥德普电梯部件有限公司
NINGBO AODEPU ELEVATOR COMPONENTS CO., LTD.

装配图

安装板组件

标记	处数	分区	更改文件号	签名	年、月、日	阶段 标 记 重 量 比 例			OX-100DA02.2	
设计	新佳乐	2020.11.20	标准化							
审核									OX-100DA02.2	
工艺										

其余 $\sqrt{12.5}$



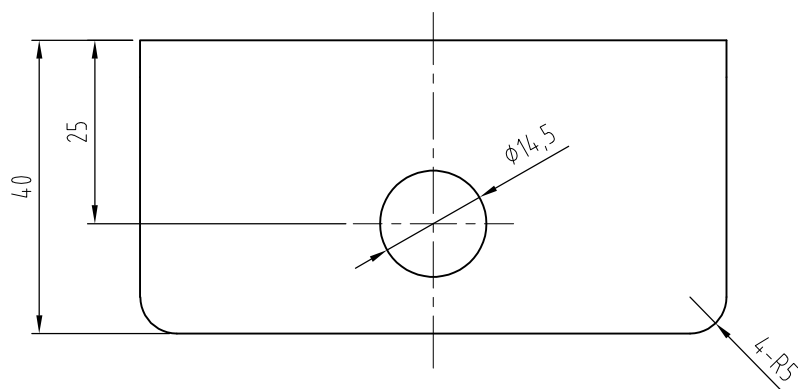
技术说明:

- 1、零件边角去毛刺，锐角倒钝；
- 2、表面喷漆处理，颜色RAL6005(本色)，厚度不小于60 μm；

						<div><div><div><div></div></div><div><div></div></div></div><div><div></div></div><div><div></div></div></div> <div>宁波奥德普电梯部件有限公司</div> <div>NINGBO AODEPU ELEVATOR COMPONENTS CO.,LTD.</div>						
						Q235A/4.0			侧拉板			
标记	处数	分区	更改文件号	签名	年、月、日	阶 段 标 记		重 量				比 例
设 计	舒佳乐	2020.11.20	标准化							OX-100DA02-1		
									1:2			
审 核												
工 艺			批 准			共 张 第 页						

- 1、零件边角去毛刺，锐角倒钝；
- 2、表面电镀白锌，厚度不小于 $8\mu\text{m}$ ；

						 宁波奥德普电梯部件有限公司 NINGBO AODEPU ELEVATOR COMPONENTS CO.,LTD.					
						<div>Q235A/φ20</div> <div>短销轴</div>					
标记	处数	分区	更改文件号	签名	年、月、日						
设 计	舒佳乐	2018.11.20	标准化			阶 段 标 记		重 量	比 例	<div>OX-100DA02-2</div>	
									1:1		
审 核											
工 艺			批 准			共 张 第 页					

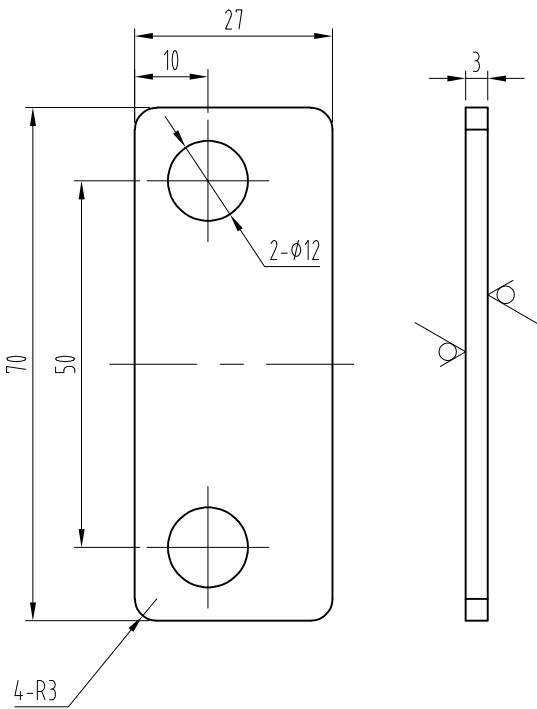


技术说明:

- 1、零件边角去毛刺，锐角倒钝；
- 2、表面电镀白锌，厚度不小于 $8\mu\text{m}$ ；

						 宁波奥德普电梯部件有限公司 NINGBO AODEPU ELEVATOR COMPONENTS CO.,LTD.					
						Q235A/4.0					
标记	处数	分区	更改文件号	签名	年、月、日	弹簧上拉板					
设 计	舒佳乐	2020.11.20	标准化								
						阶 段 标 记		重 量		比 例	
										1:1	
审 核						OX-100DA02-3					
工 艺			批 准								
						共 张 第 页					

其余 $\frac{6.3}{\sqrt{}}$

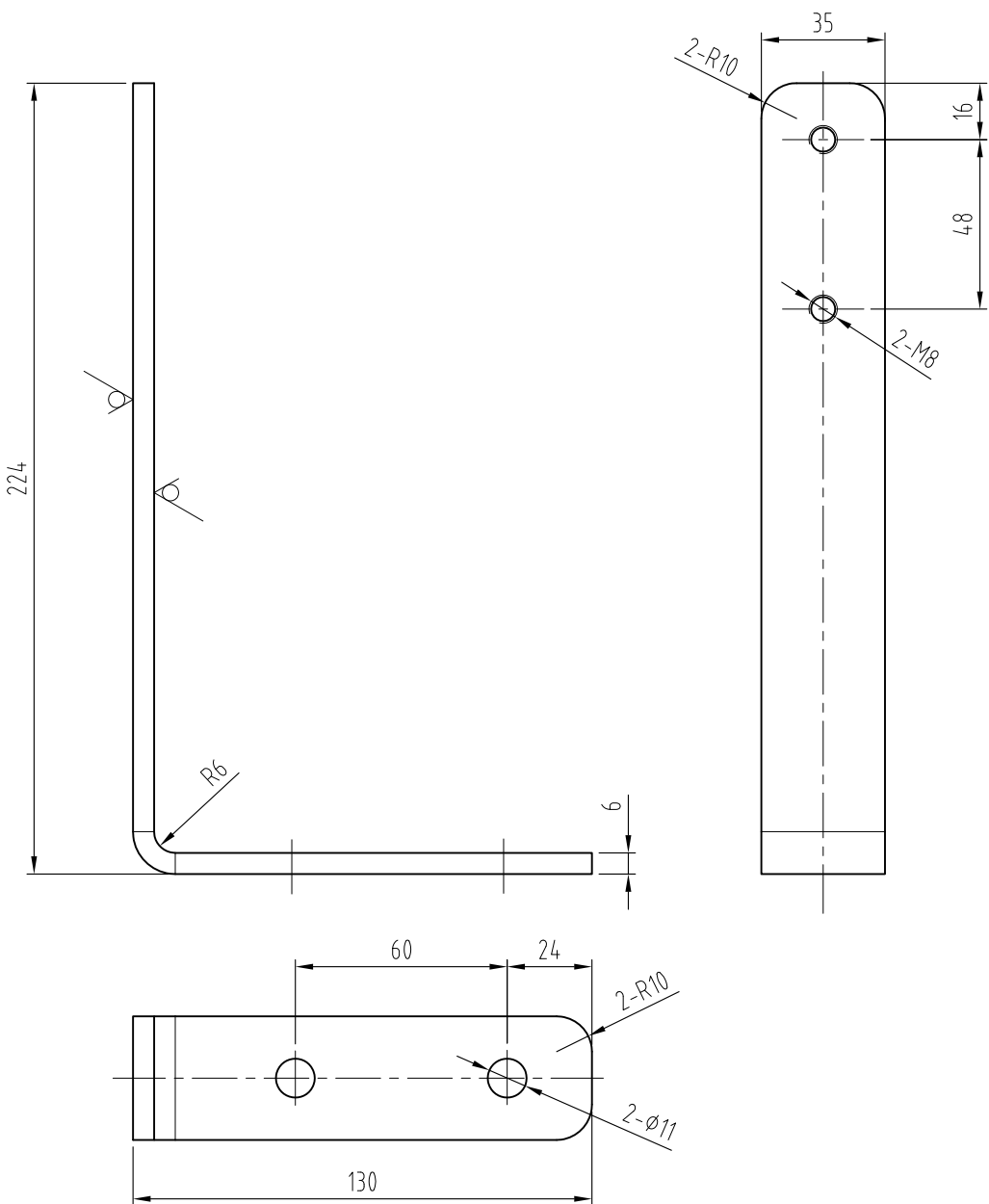


技术说明:

- 1、零件表面去除毛刺;
- 2、未注明公差按GB/T1184-K、GB/T1804-m执行;


						<div><div><div><div></div></div><div><div></div></div></div><div><div></div></div><div><div></div></div></div> <div>宁波奥德普电梯部件有限公司</div> <div>NINGBO AODEPU ELEVATOR COMPONENTS CO.,LTD.</div>						
						Q235A/3.0			开关触发板			
标记	处数	分区	更改文件号	签名	年、月、日							
设计	舒佳乐	2020.11.20	标准化			阶段标记		重量	比例	OX-100DA02-4		
									1:1			
审核												
工艺			批准			共 1 张 第 1 页						

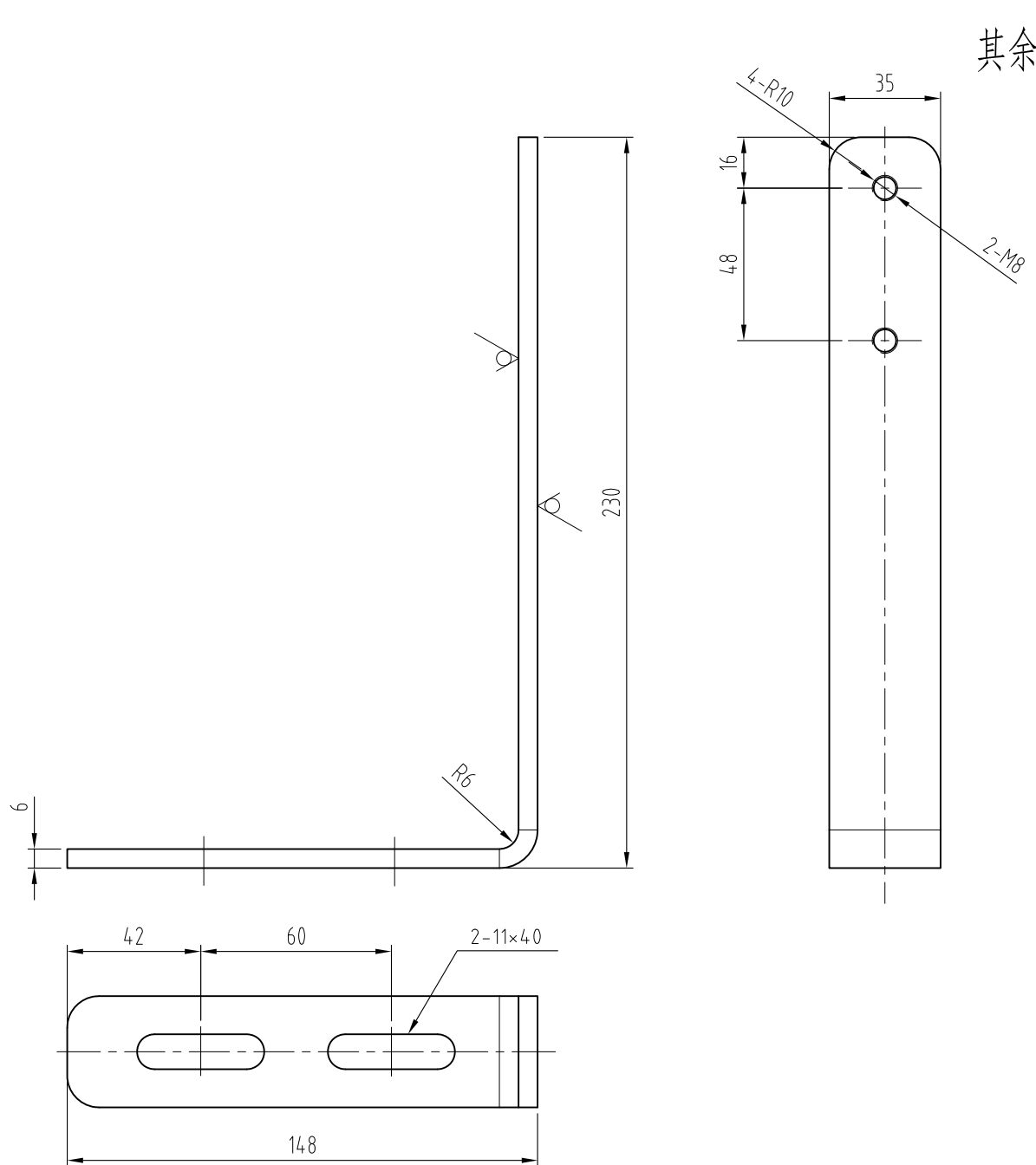
其余 $\sqrt{12.5}$



技术说明:


- 1、零件边角去毛刺，锐角倒钝；
- 2、表面喷漆处理，颜色RAL6005(本色)，厚度不小于60μm；

						 宁波奥德普电梯部件有限公司		
						NINGBO AODEPU ELEVATOR COMPONENTS CO.,LTD.		
						Q235A/6.0		安装板01
标记	处数	分区	更改文件号	签名	年、月、日	阶段标记	重量	
设计	舒佳乐	2020.11.20	标准化					1:2
审核								
工艺			批准			共	张	OX-100DA02-5
						第	页	



技术说明:

- 1、零件边角去毛刺，锐角倒钝；
- 2、表面喷漆处理，颜色RAL6005(本色)，厚度不小于60 μm ；

						 宁波奥德普电梯部件有限公司 NINGBO AODEPU ELEVATOR COMPONENTS CO.,LTD.		
						Q235A/6.0		
标记	处数	分区	更改文件号	签名	年、月、日	阶段标记 重量 比例 1:2		
设计	舒佳乐	2020.04.11	标准化					
审核						共 张 第 页		
工艺			批准					
						安装板02		
						OX-100D (XA01) -2		