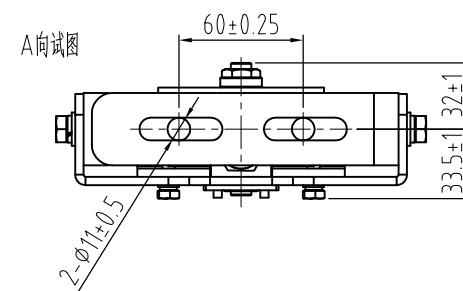


西奥件号	型号	绳轮规格	产品颜色	备注
XOA2619ACZ001	OX-100D(XA01)	Φ150-Φ6	RAL7037	
XOA2619ACZ002	OX-100D(XA01)	Φ150-Φ6	RAL1035	
XOA2619ACZ003	OX-100D(XA01)	Φ150-Φ6	RAL1036	

附件清单

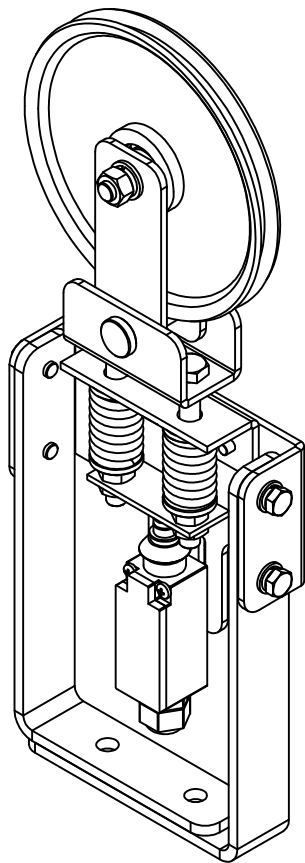
序号	名称+规格	标准	单位	数量	备注
1	膨胀螺栓 (TGQ型) M10×100	GB/T 22795-2008	个	2	



技术说明:

1. 本装置仅适用于别墅梯等低速小提升高度的电梯;
2. 装置安装于井道地坑;
3. 安装完成后要求开关的动作灵活可靠, 且绳轮转动灵活无晃动及异响, 当限速绳松弛前, 开关需确保能有效动作;
4. 张力值为250~300N;
5. 本装置绳轮规格: 节圆直径Φ150mm, 钢丝绳直径Φ6mm;
6. 图示为张紧装置安装状态, $D \geq 15\text{mm}$ (安装前自由状态下 $D=0$)

						AODEPU [®] 宁波奥德普电梯部件有限公司 NINGBO AODEPU ELEVATOR COMPONENTS CO.,LTD.			
						总装图			张紧装置 OX-100DA02
标记	处数	分区	更改文件号	签名	年、月、日	阶段	标记	重量	
设计	舒佳乐	2020.11.18	标准化			阶	段	比	
审核	周正	2021.12.30				A		1:2.5	
工艺			批准			共 2 张 第 1 页			

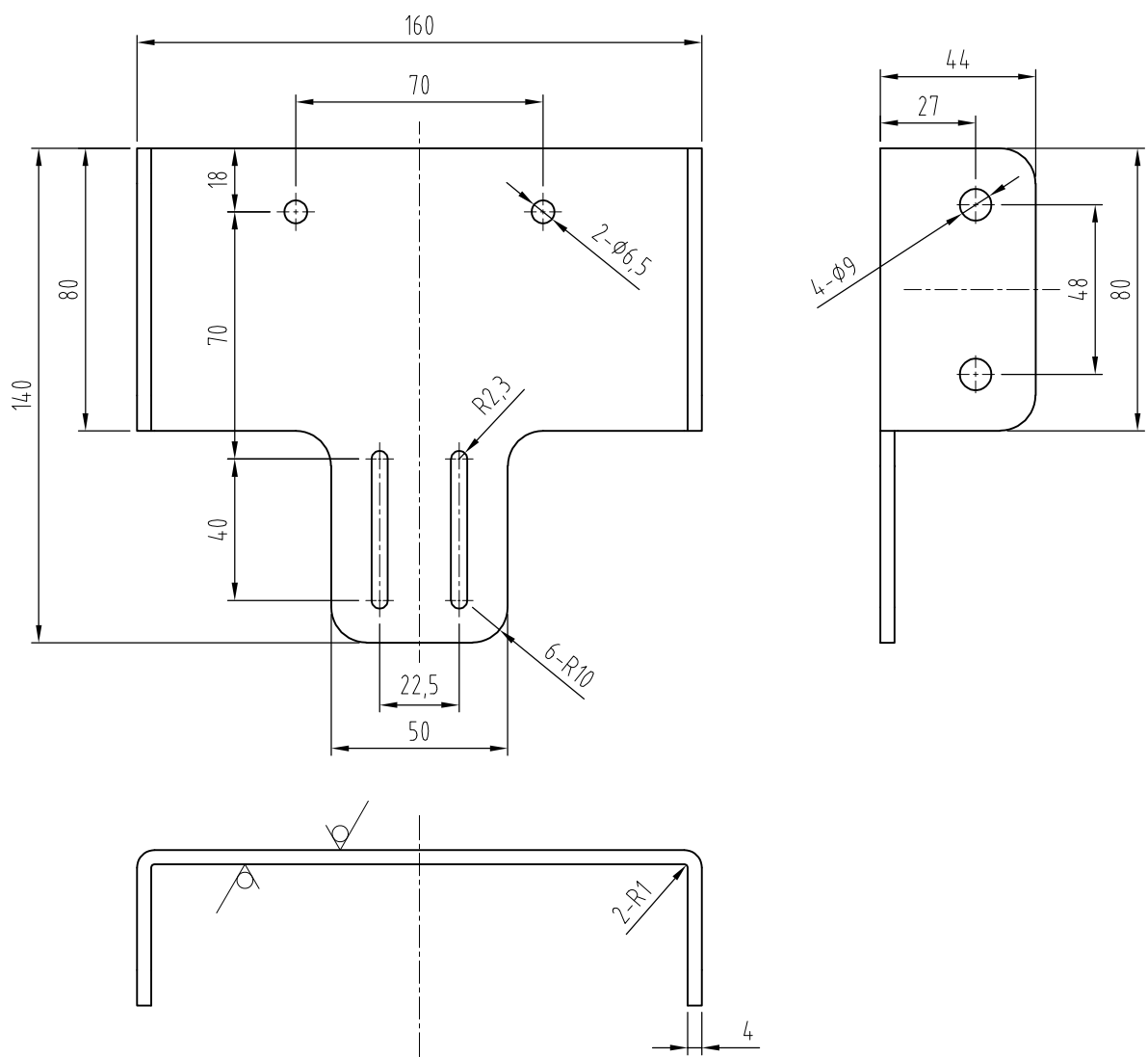


19	GB/T 93-1987	弹簧垫圈 8	4				
18	GB/T 97.1-1985	平垫圈 8	4				
17	GB/T 5783-2000	六角头螺栓 M8*20	4				
16	OX-100DA02-6	张紧装置安装板02	1	Q235B/6.0			
15	OX-100DA02-5	张紧装置安装板01	1	Q235B/6.0			
14	UKS	限位开关 (手动触发)	1	组件			
13	OH-210.4-2	螺纹板	1	Q235B/2.5		借用件	
12	GB/T 818-2000	十字盘头螺钉M4×35	2	钢 -Zn.D			
11	OX-100DA02.2	安装板组件	1	组件			
10	OX-100DA02-4	开关触发板	1	Q235B/3.0			
9	GB/T 6170-2000	六角螺母M10	4	钢 8.8-Zn.D			
8	OX-100A-5	定位套	4	Q235B		借用件	
7	OX-100A-4	弹簧	2	72B		借用件	
6	GB/T 5780-2000	六角螺栓M10×100	2	钢 8.8-Zn.D			
5	OX-100DA01-3	弹簧上拉板	1	Q235B/4.0			
4	GB/T 91-2000	开口销2.5×25	1	Q235A			
3	OX-100DA02-2	短销轴	1	Q235A/φ 20			
2	OX-100DA02-1	侧拉板	2	Q235B/4.0			
1	OX-100E.1	张紧轮组件	1	组件		借用件	
序号	图 号	名 称	数量	材 料	单计	总计	备注
					重量		

AODEPU® 宁波奥德普电梯部件有限公司
NINGBO AODEPU ELEVATOR COMPONENTS CO., LTD.

						总装图				张紧装置
标记	处数	分区	更改文件号	签名	年、月、日	阶 段 标 记		重 量	比 例	
设 计	舒佳乐	2020.11.18	标准化			A			1:2.5	
审 核	周正	2021.12.30				共 2 张 第 2 页				OX-100DA02
工 艺			批 准							

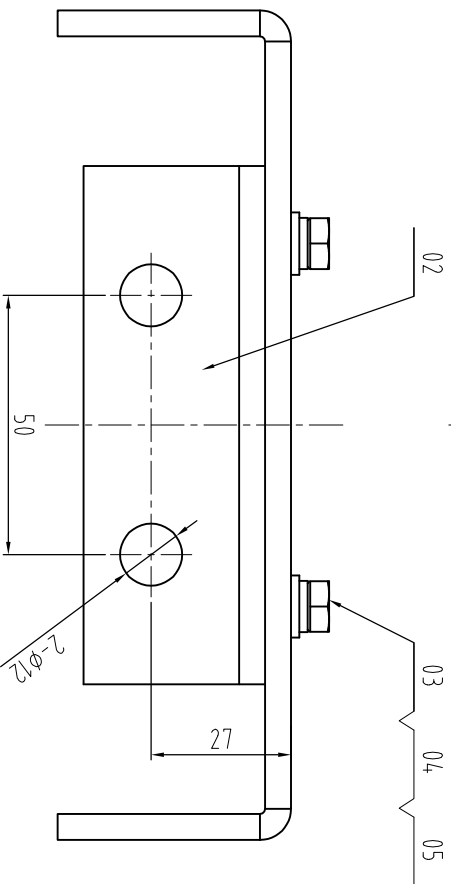
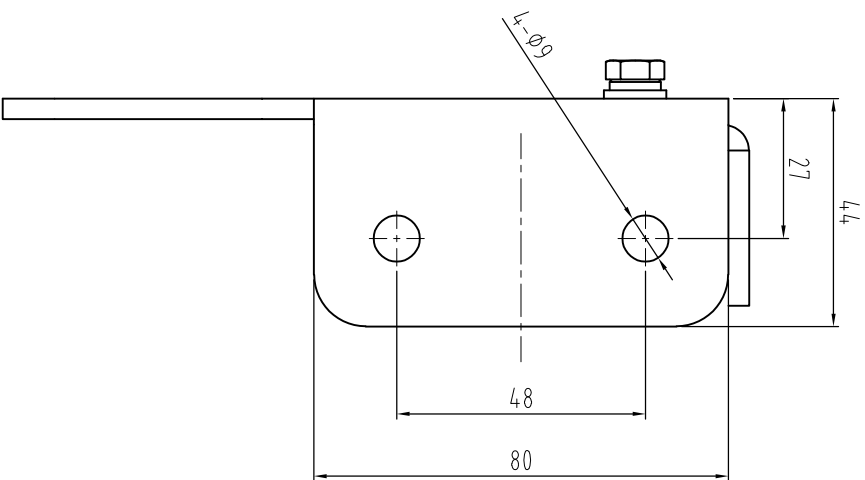
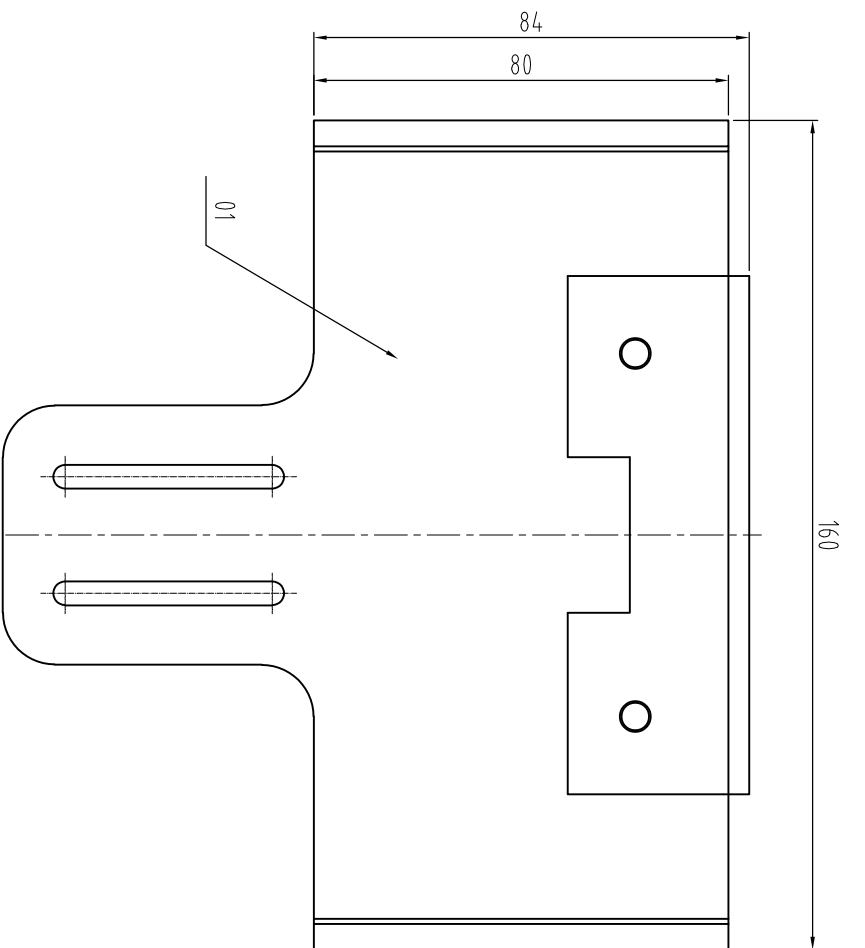
其余 $\sqrt{12.5}$



技术说明:

- 1、零件边角去毛刺, 锐角倒钝;
- 2、表面喷漆处理, 颜色根据订单要求确定, 厚度不小于60 μm ;

						 宁波奥德普电梯部件有限公司		
						NINGBO AODEPU ELEVATOR COMPONENTS CO., LTD.		
						Q235A/5.0		
标记	处数	分区	更改文件号	签名	年、月、日	阶段标记 重量 比例		
设计	舒佳乐	2020.04.11	标准化					
						1:2		
审核						共 张 第 页		
工艺			批准					
						U型板		
						OX-100DA02.2-1		



5	GB/T 93-1985	弹簧垫圈 6	2	65Mn			
4	GB/T 95-1985	平垫片 6	2	HV100			
3	GB/T5783-2000	六角头螺栓M6×16	2	钢 8.8-Zn.D			
2	0X-100D.2-2	弹簧下拉板	1	Q235A/4.0			借用件
1	0X-100DA02.2-1	U型板	1	Q235A/5.0			
序号	图 号	名 称	数 量	材 料	单 计 重	总 计 重	备 注

ASPU 宁波奥德普电梯部件有限公司
NINGBO AODEPU ELEVATOR COMPONENTS CO., LTD.

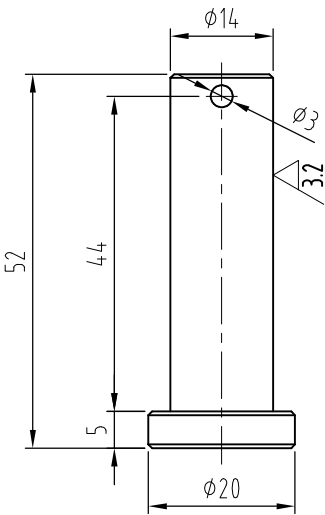
装 配 图

安 装 板 组 件

标记	处数	分区	更改文件号	签名	年、月、日	阶段 标 记 重 量 比 例			OX-100DA02.2	
设计	新佳乐	2020.11.20	标准化							
审核									OX-100DA02.2	
工艺										

						 宁波奥德普电梯部件有限公司 NINGBO AODEPU ELEVATOR COMPONENTS CO.,LTD.						
						Q235A/4.0						侧拉板
标记	处数	分区	更改文件号	签名	年、月、日	阶 段 标 记		重 量	比 例			
设 计	舒佳乐	2020.11.20	标准化							1:2		
审 核											OX-100DA02-1	
工 艺			批 准			共 张 第 页						

其余 $\sqrt{12.5}$

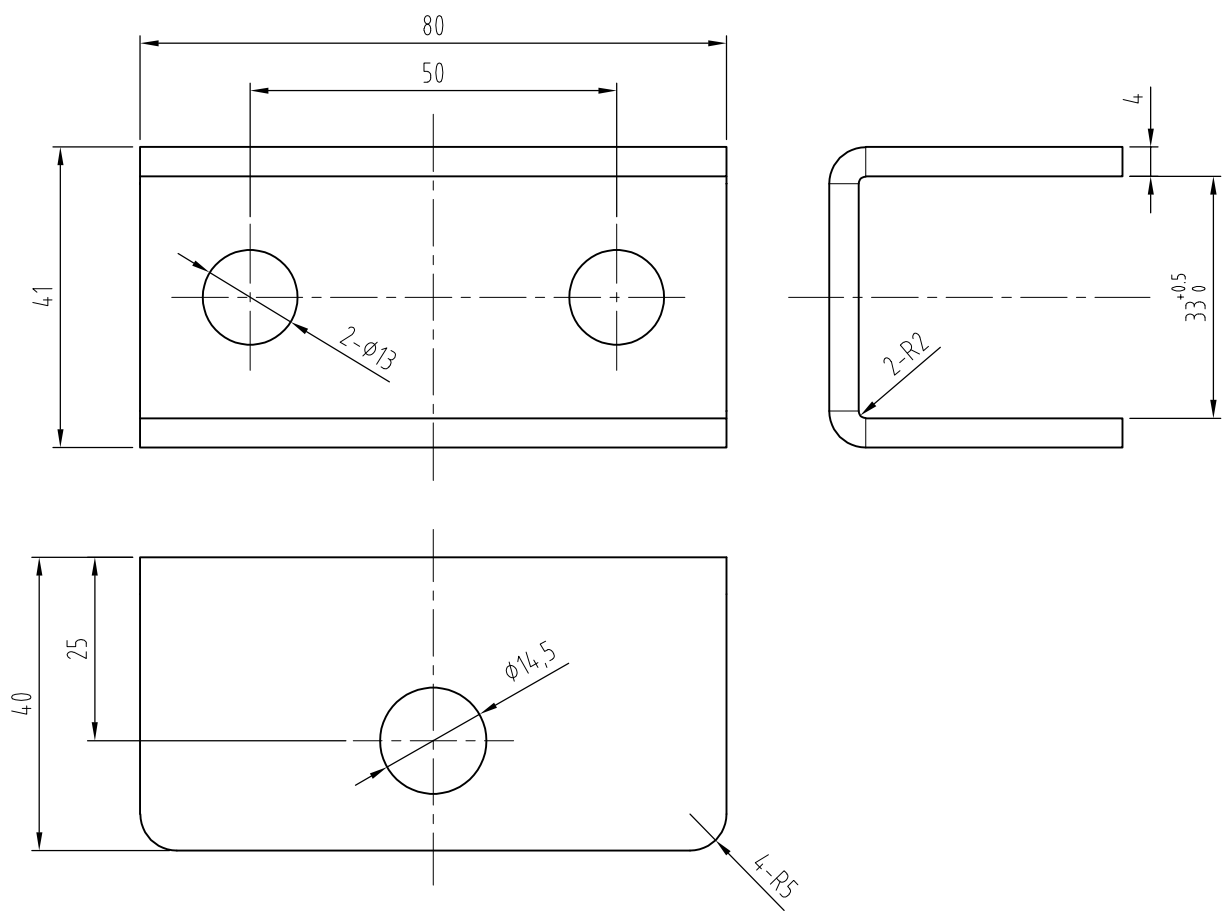


技术说明:

- 1、零件边角去毛刺，锐角倒钝；
- 2、表面电镀白锌，厚度不小于8μm；

						<div><div><div><div></div></div><div><div></div></div></div><div><div></div></div><div>EPUR[®]</div></div> <div>宁波奥德普电梯部件有限公司</div> <div>NINGBO AODEPU ELEVATOR COMPONENTS CO.,LTD.</div>				
						Q235A/φ20				短销轴
标记	处数	分区	更改文件号	签名	年、月、日					
设 计	舒佳乐	2018.11.20	标准化			阶 段 标 记		重 量	比 例	
									1:1	
审 核										OX-100DA02-2
工 艺			批 准			共 张 第 页				

其余 $\frac{12.5}{\sqrt{}}$

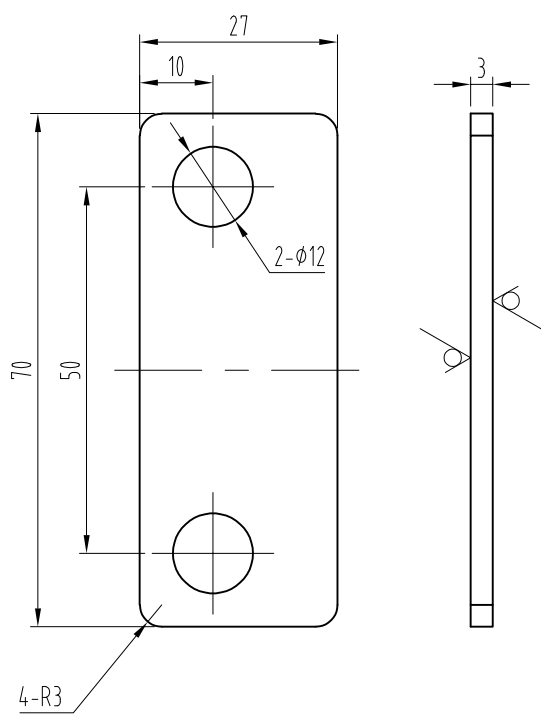


技术说明:

- 1、零件边角去毛刺，锐角倒钝；
- 2、表面电镀白锌，厚度不小于 $8\mu\text{m}$ ；


						<div> 宁波奥德普电梯部件有限公司</div> <div>NINGBO AODEPU ELEVATOR COMPONENTS CO.,LTD.</div>		
						Q235A/4.0		
标记	处数	分区	更改文件号	签名	年、月、日	阶段标记重量比例		
设计	舒佳乐	2020.11.20	标准化					
审核						1:1		
工艺			批准			共 张 第 页		
						弹簧上拉板		
						OX-100DA02-3		

其余 $\frac{6.3}{\sqrt{}}$

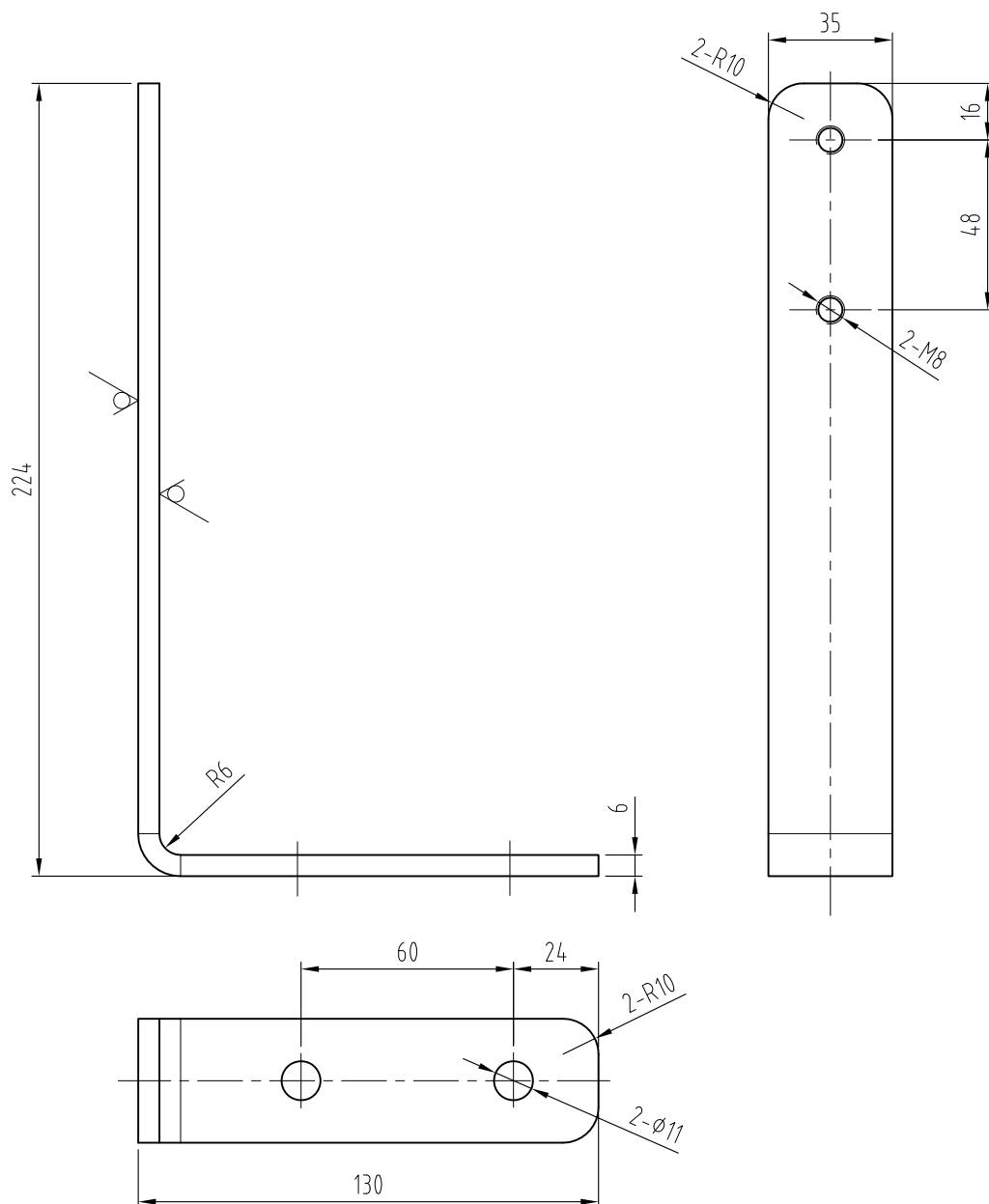


技术说明:

- 1、零件表面去除毛刺;
- 2、未注明公差按GB/T1184-K、GB/T1804-m执行;

						<div><div> 宁波奥德普电梯部件有限公司</div><div>NINGBO AODEPU ELEVATOR COMPONENTS CO.,LTD.</div></div>							
						Q235A/3.0						开关触发板	
标记	处数	分区	更改文件号	签名	年、月、日	阶 段 标 记			重 量	比 例			
设 计	舒佳乐	2020.11.20	标准化								1:1	OX-100DA02-4	
审 核													
工 艺			批 准			共 1 张			第 1 页				

其余 $\sqrt[12.5]{}$



技术说明:

- 1、零件边角去毛刺，锐角倒钝；
- 2、表面喷漆处理，颜色RAL6005(本色)，厚度不小于60 μ m；

						<div><div></div><div>宁波奥德普电梯部件有限公司</div><div>NINGBO AODEPU ELEVATOR COMPONENTS CO.,LTD.</div></div>					
						Q235A/6.0				安装板01	
标记	处数	分区	更改文件号	签名	年、月、日						
设 计	舒佳乐	2020.11.20	标准化			阶 段 标 记		重 量	比 例		OX-100DA02-5
									1:2		
审 核											
工 艺			批 准			共 张 第 页					

