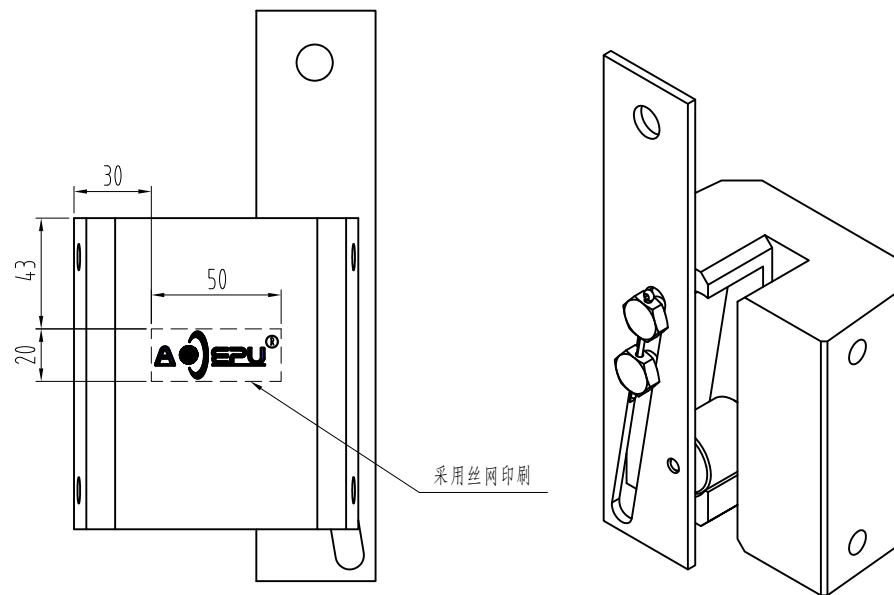


番号	导轨宽度T(mm)	间隙K	A(mm)	B(mm)
OX-088A L01	10	3	16	47.5
OX-088A L02	15.88/16	2.5	21	45

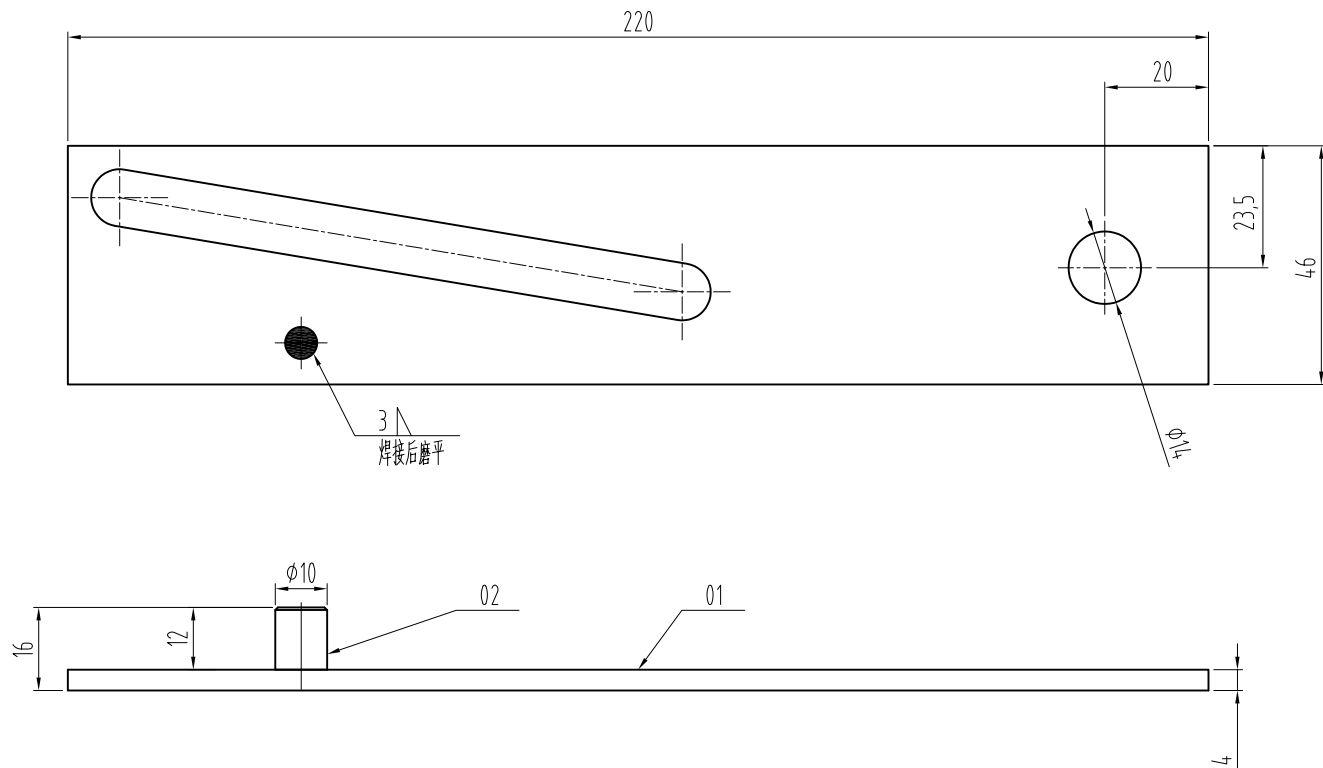


5	GB/T 91-2000	开口销2.5X50	1	Q235A			
4	OX-088A-3	限位螺栓	2	45#			
3	OX-088A.1	提拉板组件	1	组件			
2	OX-088A-2	滚动钳块	1	40Cr			
1	OX-088A-1	钳体	1	ZG45			
序号	图号	名称	数量	材料	单计重量	总计重量	备注

						宁波奥德普电梯部件有限公司 NINGBO AODEPU ELEVATOR COMPONENTS CO.,LTD.		
						总装图		
标记	处数	分区	更改文件号	签名	年、月、日	阶段标记		重量比例
设计	舒佳乐	2018.09.27	标准化					1:2.5
审核								
工艺			批准			共张第页		

瞬时式安全钳

OX-088A

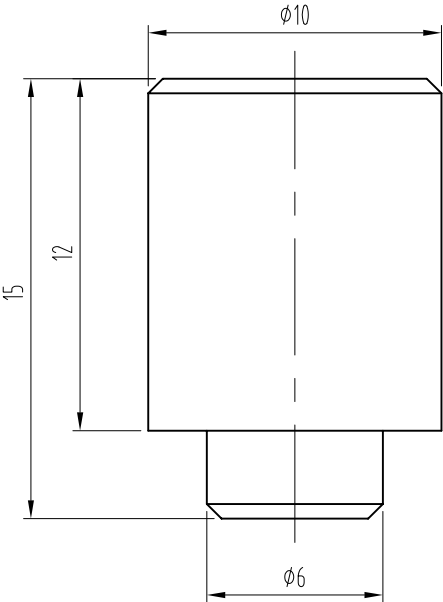


技术说明:

1、焊接要求牢固,可靠;

2	OX-088A.1-2		提拉销		1	Q235A				
1	OX-088A.1-1		提拉板		1	Q235A/4.0				
序号	图 号		名 称		数量	材 料		单计	总计	备注
								重 量		
						AODEPU® 宁波奥德普电梯部件有限公司 NINGBO AODEPU ELEVATOR COMPONENTS CO.,LTD.				
						总装图			提拉板组件	
标记	处数	分区	更改文件号	签名	年、月、日					
设计	舒佳乐	2018.09.27	标准化			阶段	标 记	重 量	比 例	OX-088A.1
审核									1:2.5	
工艺			批准			共 张 第 页				

全部6.3

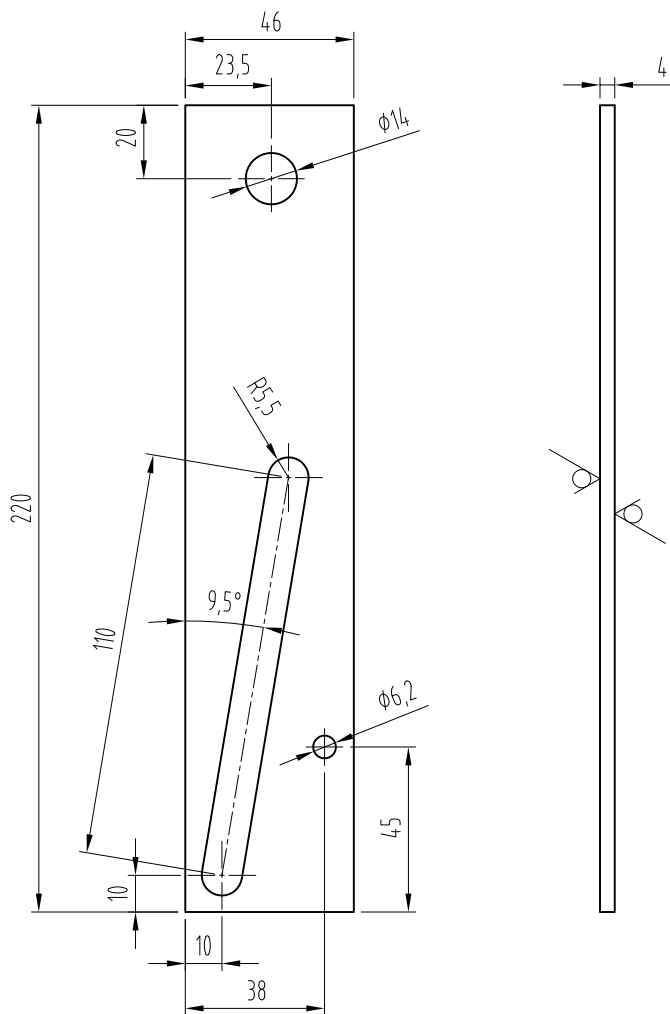


技术说明:

- 1、零件边角去毛刺，锐角倒钝；
- 2、未注倒角C0.5；

						<div><div></div><div>宁波奥德普电梯部件有限公司</div><div>NINGBO AODEPU ELEVATOR COMPONENTS CO.,LTD.</div></div>		
						Q235A		
标记	处数	分区	更改文件号	签名	年、月、日	阶段标记重量比例		
设计	舒佳乐	2018.09.27	标准化					
						4:1		
审核								
工艺			批准			共 张 第 页		
						提拉销		
						0X-088A.1-1		

其余 $\frac{12.5}{\nabla}$

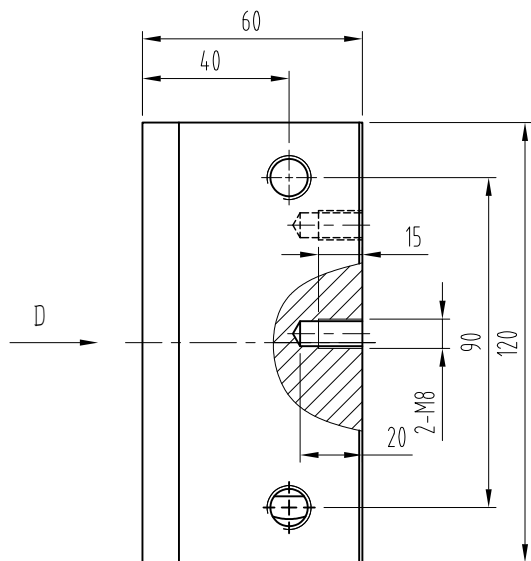
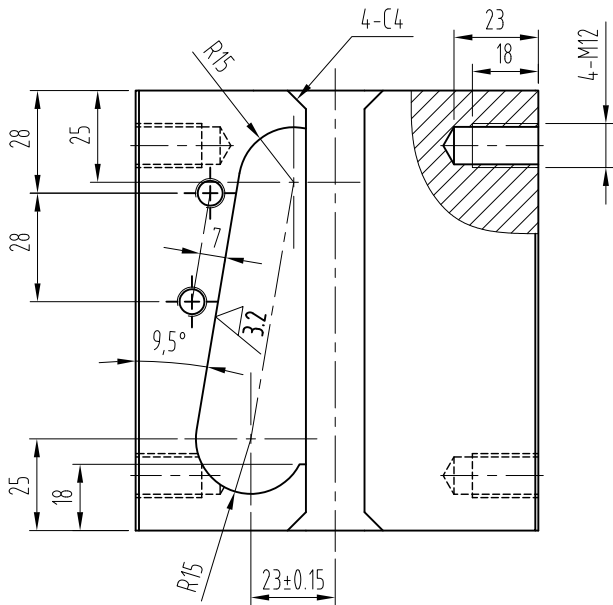


技术说明:

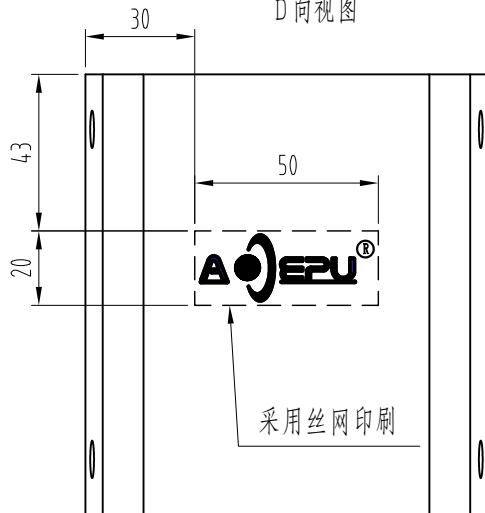
- 1、零件边角去毛刺，锐角倒钝；

						<div><div></div><div>宁波奥德普电梯部件有限公司</div><div>NINGBO AODEPU ELEVATOR COMPONENTS CO.,LTD.</div></div>					
						Q235A/4.0			提拉板		
标记	处数	分区	更改文件号	签名	年、月、日	阶段标记		重量			
设计	舒佳乐	2018.11.27	标准化						1:2		
审核									0X-088A.1-2		
工艺			批准			共		张			
						第		页			

其余12.5



D向视图



技术说明:

- 1、零件边角去毛刺，锐角倒钝；
- 2、零件表面平整；
- 3、零件表面喷黑漆，厚度不小于60 μ m；
- 4、本件为对称件（一套安全钳需对称件各一只）；

番号	导轨宽度T(mm)	间隙K	A(mm)	B(mm)
OX-088A L01	10	3	16	47.5
OX-088A L02	15.88/16	2.5	21	45



宁波奥德普电梯部件有限公司
NINGBO AODEPU ELEVATOR COMPONENTS CO.,LTD.

ZG45

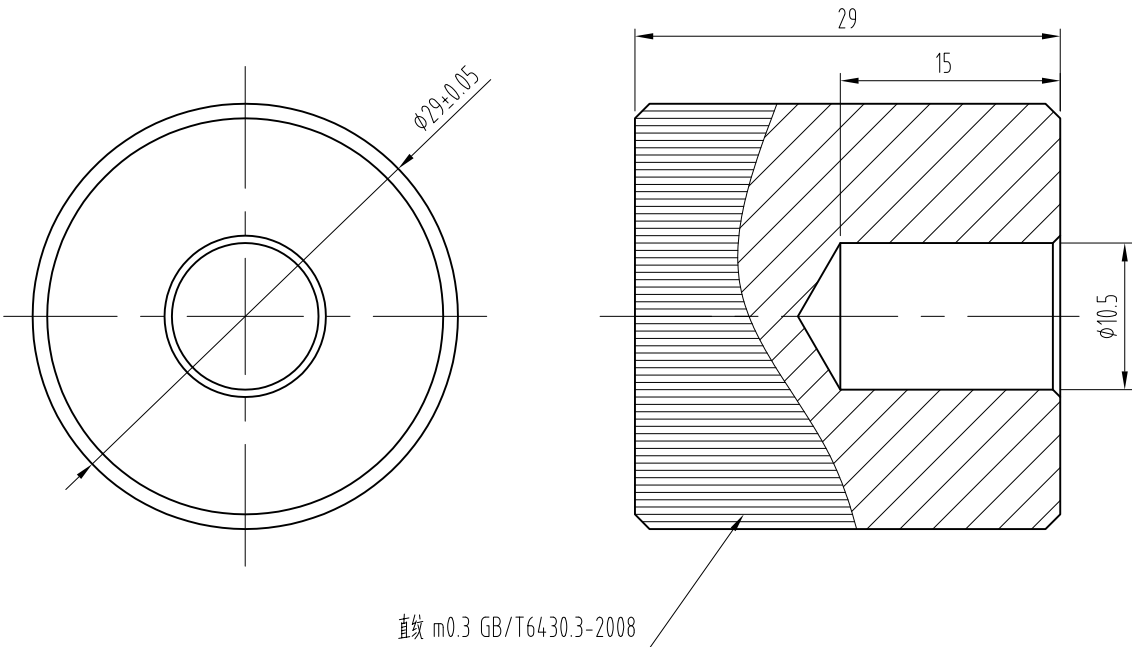
钳体

OX-088A-1

标记	处数	分区	更改文件号	签名	年、月、日
设计	舒佳乐	2018.09.27	标准化		
审核					
工艺			批准		


阶段	标记	重量	比例
			1:1
共	张	第	页

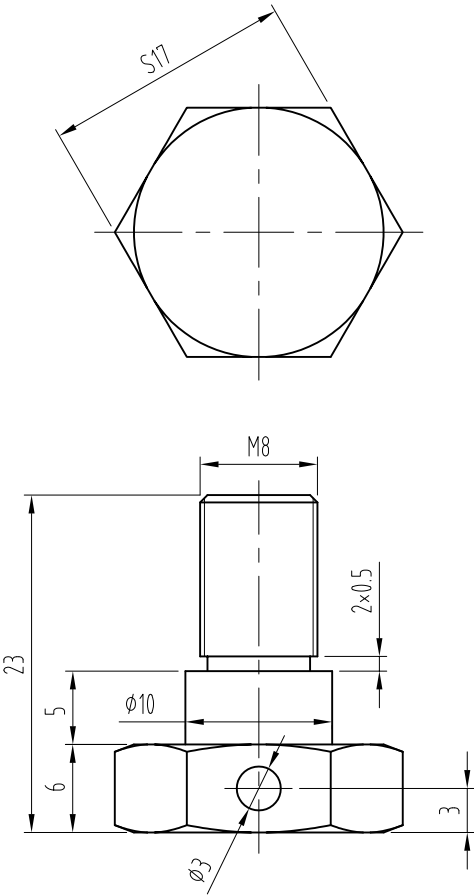
全部6.3



技术说明:

- 1、零件边角去毛刺，锐角倒钝；
- 2、未注倒角C1；
- 3、零件热处理后，表面硬度HRC40~45；

						<div><div></div><div>宁波奥德普电梯部件有限公司</div><div>NINGBO AODEPU ELEVATOR COMPONENTS CO.,LTD.</div></div>							
						40Cr					滚动钳块		
标记	处数	分区	更改文件号	签名	年、月、日								
设计	舒佳乐	2018.09.27	标准化			阶段标记		重量	比例		0X-088A-2		
									1:1				
审核													
工艺			批准			共 张 第 页							



技术说明:

- 1、零件边角去毛刺，锐角倒钝；
- 2、未注倒角C0.5；
- 3、零件表面镀锌，厚度不小于8μm；

						<div><div><div></div><div></div></div><div>45#</div></div> <div>宁波奥德普电梯部件有限公司</div> <div>NINGBO AODEPU ELEVATOR COMPONENTS CO.,LTD.</div>					
标记	处数	分区	更改文件号	签名	年、月、日	阶段标记			重量		
设计	舒佳乐	2018.09.27	标准化						1:1		
审核											
工艺			批准			共			张		
						第			页		

限位螺栓

0X-088A-3