

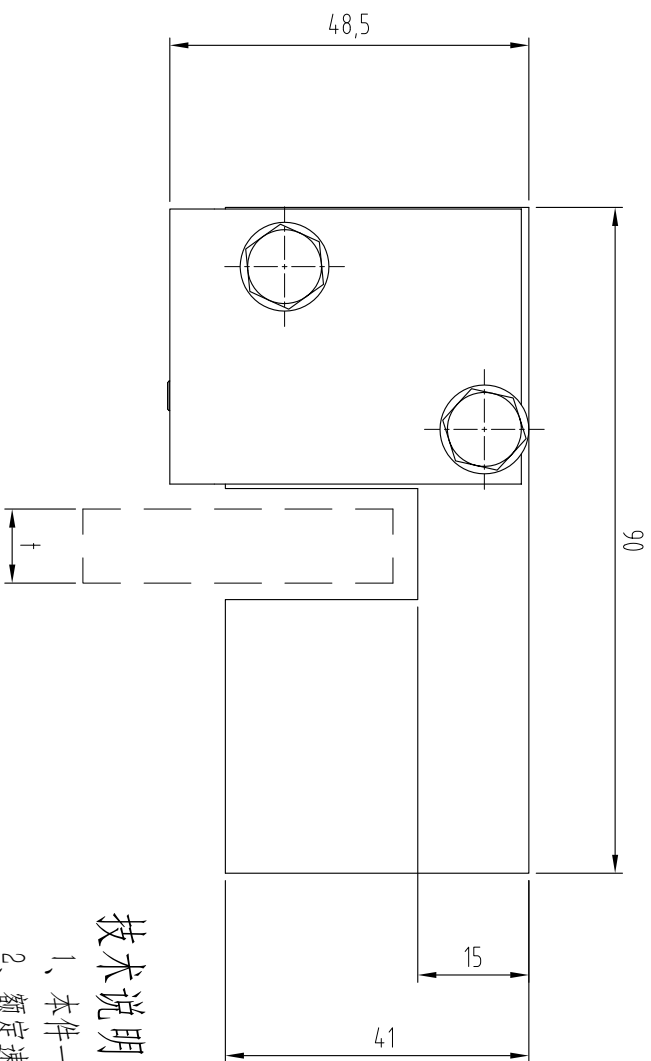
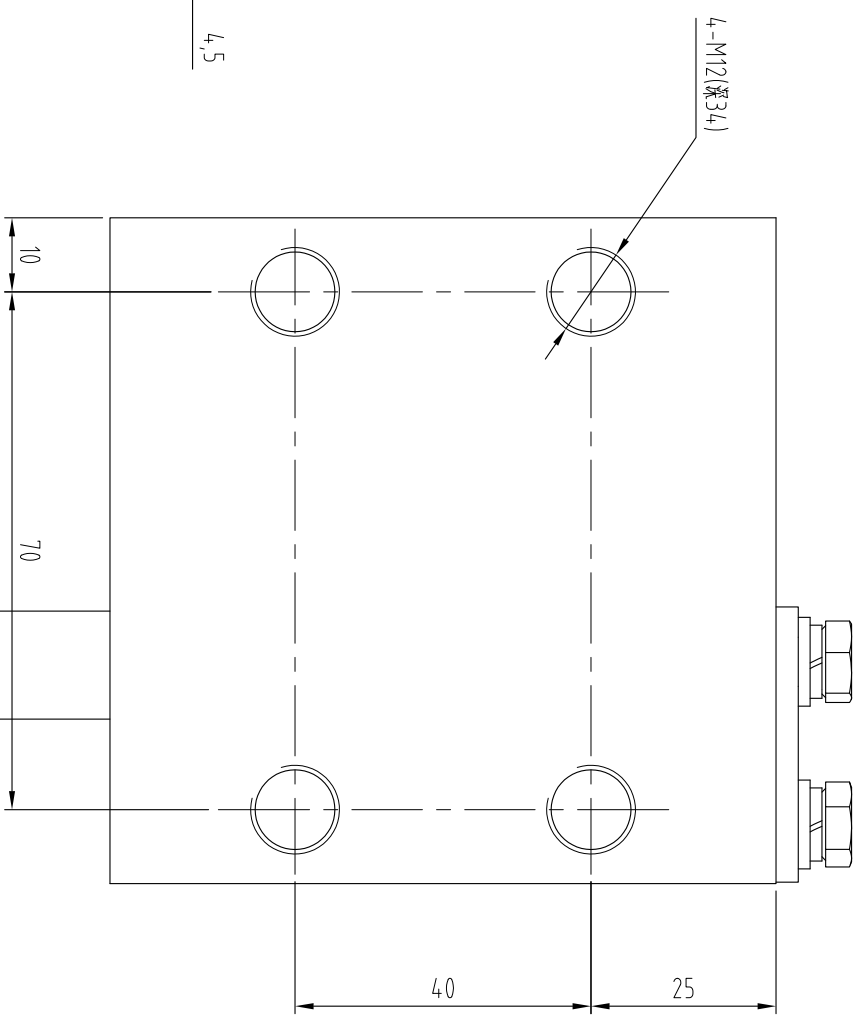
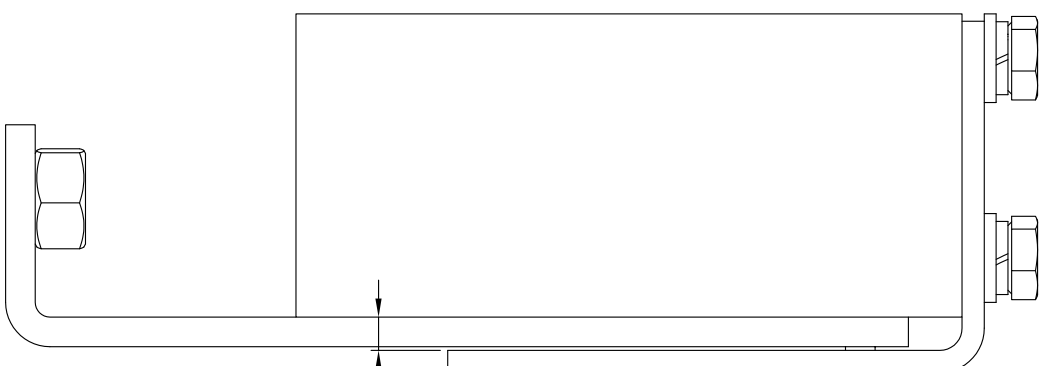
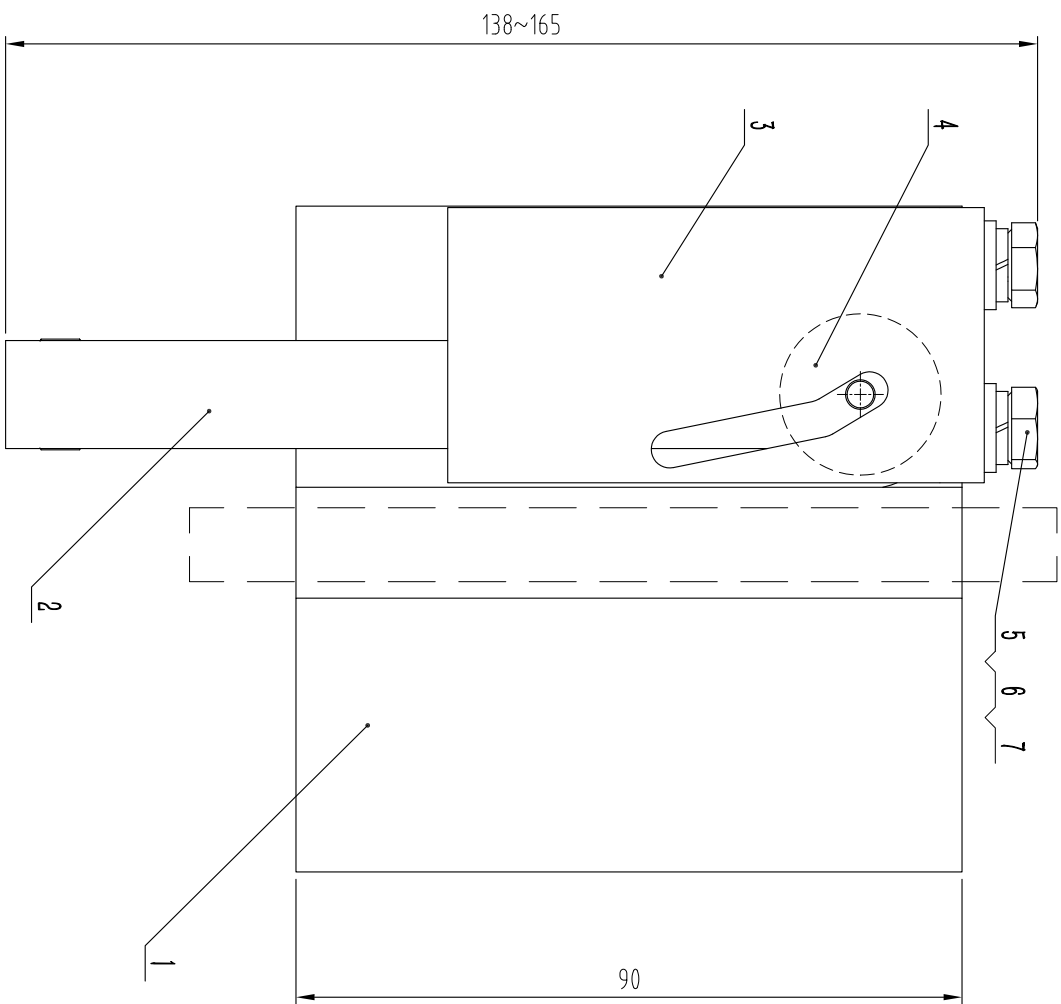
技术说明:

- 1、本件一套两件，左右各一件，本图为右件；
- 2、额定速度 $\leq 0.63\text{m/s}$ ；
- 3、总允许质量：1250kg；
- 4、匹配导轨：10mm。

7	GB/T 93	弹簧垫圈 6	2	65Mn				
6	GB/T 95	平垫圈 6	2	钢100HV-Zn.D				
5	GB/T 5781	螺栓M6×12	2	钢8.8-Zn.D				
4	OX088(C01)-3	滚轮	1	40Cr				
3	OX088(C01R)-2	右压板	1	Q235B δ=3				
2	OX088(C01).01	拉杆机构	1	组件				
1	OX088(C01R)-1	右钳体	1	40Cr				
序号	图 号	名 称	数量	材 料	单计重量	总计重量	备注	
标 记	处数	分 区	更改文件号	签 名	年、月、日	总 装 图		
设 计			标准化					
审 核						阶 段 标 记	重 量	比 例
工 艺			批 准			共 张	第 页	OX088(C01R)

宁波奥德普电梯部件有限公司
NINGBO AODEPU ELEVATOR COMPONENTS CO., LTD.


右瞬时式安全钳



技术说明:

- 1、本件一套两件，左右各一件，本图为左件；
- 2、额定速度 $\leq 0.63\text{m/s}$ ；
- 3、总允许质量：1250kg；
- 4、匹配导轨：10mm。

7	GB/T 93	弹簧垫圈 6	2	65Mn			
6	GB/T 95	平垫圈 6	2	钢100HV-Zn.D			
5	GB/T 5781	螺栓M6×12	2	钢8.8-Zn.D			
4	0X088(C01)-3	滚轮	1	40Gr			
3	0X088(C01L)-2	左压板	1	Q235B δ=3			
2	0X088(C01).01	拉杆机构	1	组件			
1	0X088(C01L)-1	左钳体	1	40Gr			
序号	图 号	名 称	数量	材 料	单计	总计	备注
					重量		

<div> 宁波奥德普电梯部件有限公司 NINGBO AODEPU ELEVATOR COMPONENTS CO., LTD.</div>										
总装图						左瞬时式安全钳				
标记	处数	分区	更改文件号	签名	年、月、日					
设计			标准化							
审核						阶段标记			重量	比例
工艺				批准		共	张	第	页	OX088(C01L)