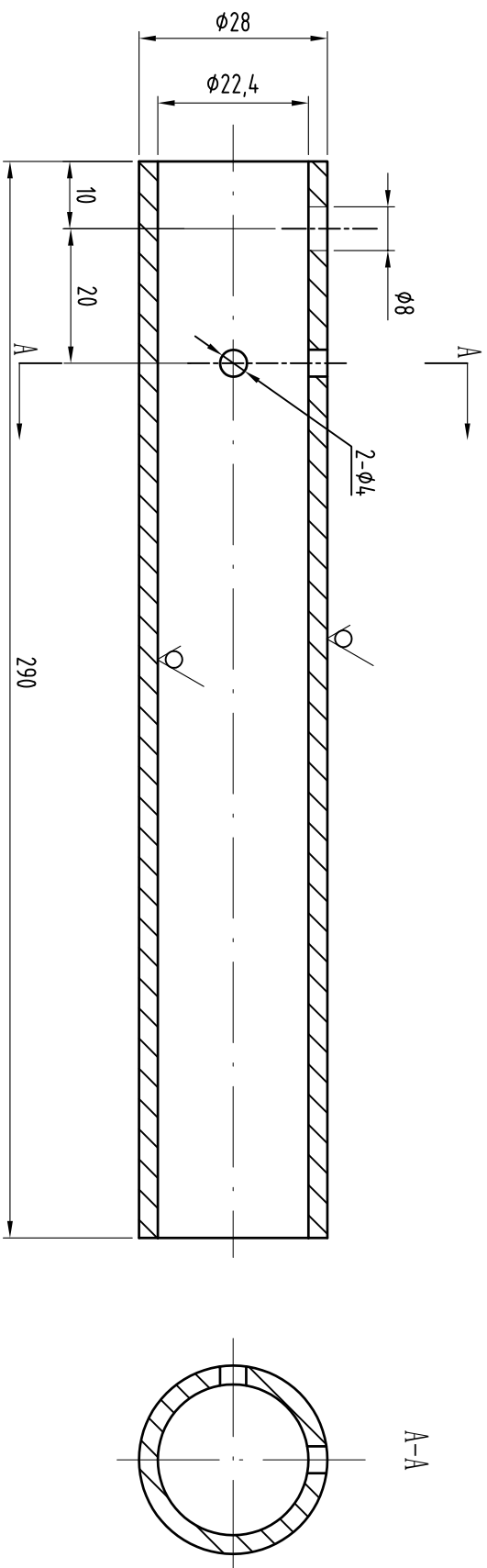




12.5 其余

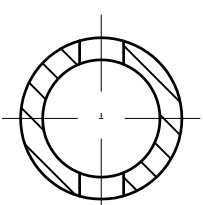
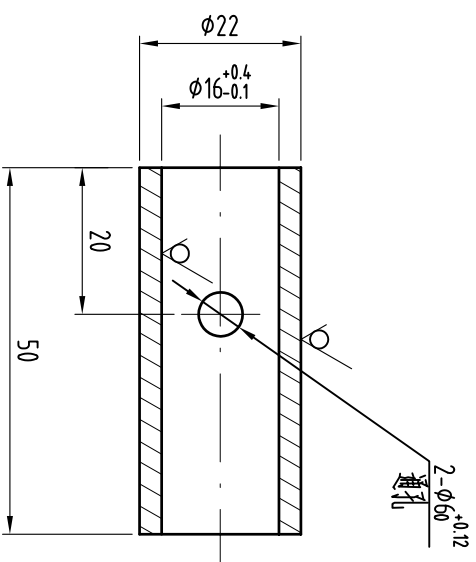


### 技术说明:

- 1、零件表面去毛刺；
- 2、未注明公差按GB/T1184-K、GB/T1804-m执行；
- 3、管径的大小要保证：要求能用OX-086-1承接圆管顺利穿过；


[illegible]

12.5 其余



### 技术说明:

- 1、零件表面去毛刺；
- 2、管径的大小要保证：要求能用OX-086.1.2-2联动短轴顺利穿过；
- 3、未注明公差按GB/T1184-K、GB/T1804-m执行；

 <b>宁波奥德普电梯部件有限公司</b> NINGBO AODEPU ELEVATOR COMPONENTS CO., LTD.									
管 2		Q235L/ Ø22X3		设计 审核 工艺		处数 周正 2017.11.27		分区 2017.11.27 批准	
阶段 标记 重量 比例		2017.11.27 标准 2017.11.27 批准		签名 年、月、日		更改文件号 批准		2017.11.27 批准	
共 张 第 页		OX-086.3-2							