

技术说明

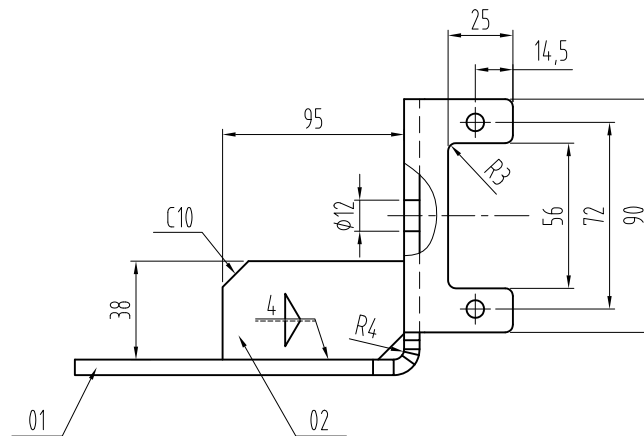
- 1.本件适用于额定速度 $\leq 1.75\text{m/s}$;
- 2.本件在装配时需注意件3装配后稳定牢固;
- 3.图中导靴槽口宽度T根据导轨参数确定可配用16、10及9等规格形式,生产时要求注明。

件号	奥德普图号	T (mm)	备注
	0X-029(MDK)	10	
		16	

12	GB/T 5783-2000	六角头螺栓 M8x45	4	钢 8.8-Zn.D			
11	0X-029-3	调节螺母	1	Q235A			
10	GB/T 6170-2000	六角螺母 M6	1	钢 8.8-Zn.D			
9	GB/T 5783-2000	六角头螺栓 M6X35	1	钢 8.8-Zn.D			
8	GB/T 6170-2000	六角螺母 M8	6	钢 8.8-Zn.D			
7	GB/T 93-1987	弹簧垫圈 8	2	65Mn			
6	GB/T 5783-2000	六角头螺栓 M8X16	2	钢 8.8-Zn.D			
5	0X-450T-16	靴衬	1	高分子聚乙烯			
4	0X-029-2	油壶安装架	1	Q235A/3.0			
3	0X-029.2	导靴支架	1	组件			
2	0X-029-1	盖板	2	Q235A/3.0			
1	0X-029(MDK).1	导靴座	1	焊接件			
序号	图号	名称	数量	材料	单计	总计	备注
					重量		

17	GB/T879.1-2018	弹性圆柱销直槽重型 8X30	2	65Mn			附件包（单 只配比数量）
16	GB/T 6170-2000	六角螺母 M12	4	钢 8.8-Zn.D			
15	GB/T 95-2002	平垫圈 12	4	100HV			
14	GB/T 93-1987	弹簧垫圈 12	4	65Mn			
13	GB/T 5783-2000	六角头螺栓 M12X40	4	钢 8.8-Zn.D			
序号	图号	名称	数量	材料	单计	总计	备注
					重量		

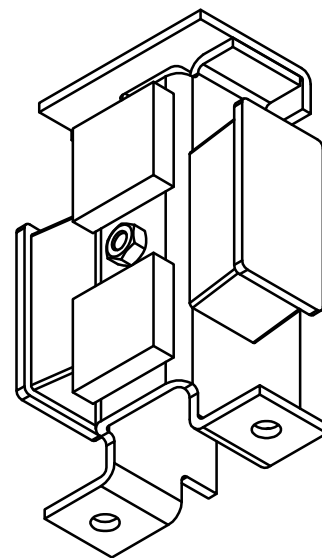
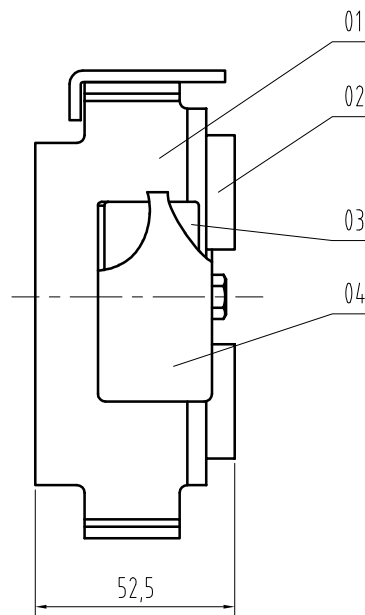
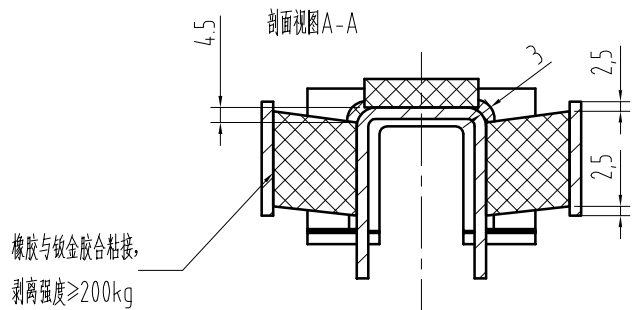
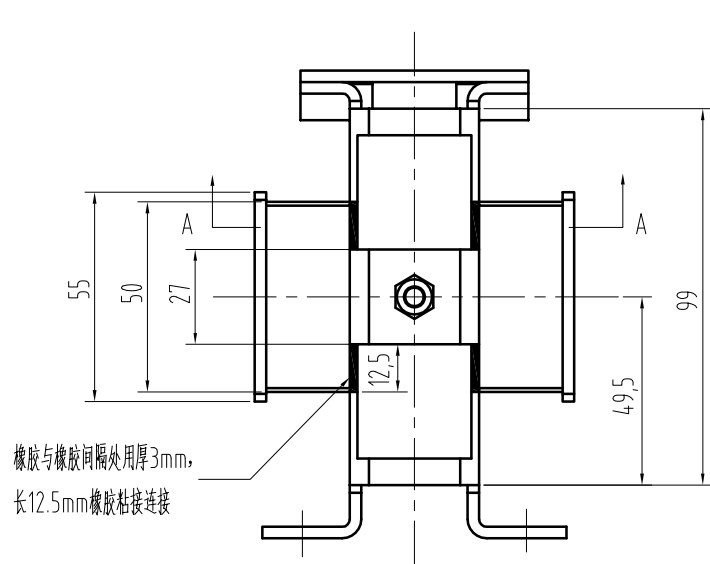
							 宁波奥德普电梯部件有限公司 NINGBO AODEPU ELEVATOR COMPONENTS CO.,LTD.			
							总装图			导靴
标记	处数	分区	更改文件号	签名	年、月、日		阶 段	标 记	重 量	
设 计	舒佳乐	2020.07.01	标准化							
										1:2
审 核										0X-029(MDK)
工 艺			批 准				共 1 张 第 1 页			



- 1.本件采用电焊连接,焊接高度为4mm,要求焊接后安装底面平整无扭曲;
- 2.焊接后无焊穿及虚焊现象;
- 3.表面喷涂色漆,颜色按公司标准色,特殊按指令。

2	OX-029.1-2		加强板		1	Q235A/4.0				借用件	
1	OX-029 (MDK) .1-1		导靴座弯板		1	Q235A/6.0				本图	
序号	图 号		名 称		数量	材 料		单计	总计	备注	
								重量			
						<div> 宁波奥德普电梯部件有限公司 NINGBO AODEPU ELEVATOR COMPONENTS CO.,LTD.</div>					
标记	处数	分区	更改文件号	签名	年、月、日	组 件 图			导靴座		
设 计	舒佳乐	2019.07.15	标准化								
						阶 段 标 记		重 量			比 例
											1:2
审 核									OX-029 (MDK) .1		
工 艺			批 准			共 1 张 第 1 页					

图号 DWGNO	2'620-X0													变更	品号 ITEM	所要数 REQD PER SET			
变更	序号 ITEM	品 名 DESCRIPTION	DEF	部件代号 MATERIAL CODE	品/群 ITEM	L番	材料代号-材料规格 MATERIAL	单 位	切 断	购 入	加 工		热处理 HTTR		-00	G01			
											涂装	涂装 以外							
	-01	靴衬支架焊接件		0X-029.2.1			焊接件								-01	1			
	-01	后橡胶垫		0X-029.2-1			橡胶								-02	2			
	-01	侧橡胶垫		0X-029.2-2			橡胶								-03	2			
	-01	橡胶固定板		0X-029.2-3			热轧板-55×30×3t Q235A								-04	2			



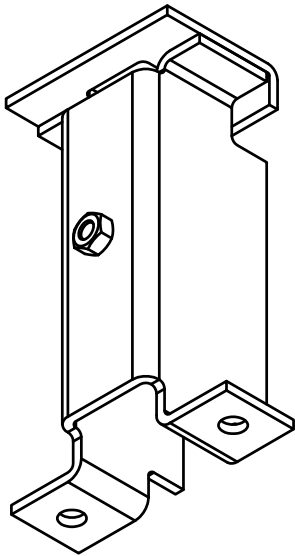
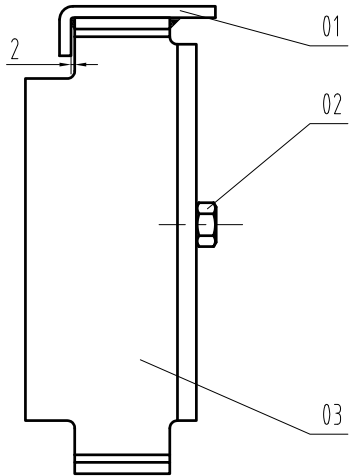
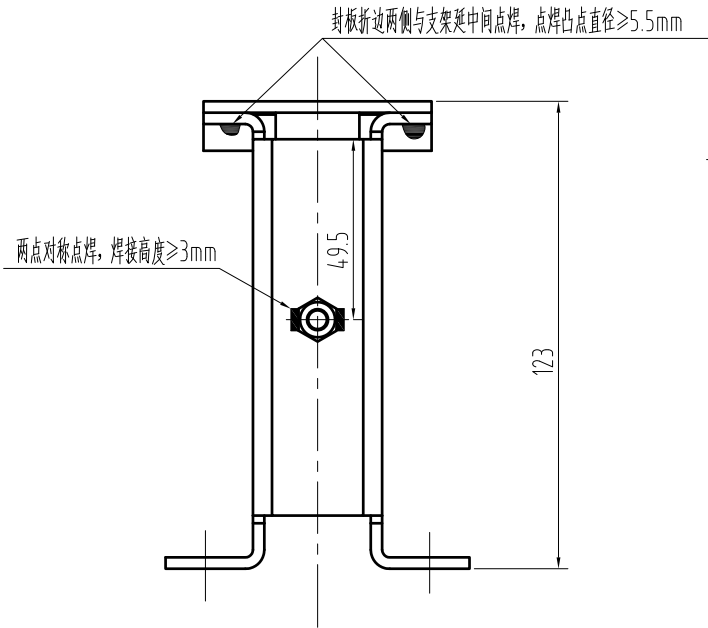
技术要求:

- 1、橡胶粘接牢固可靠,无开裂、缺肉等缺陷,表面平整,去多余橡胶屑。

标记	处数	分区	签名	日期	更改内容	标记	处数	分区	签名	日期	更改内容								
PLACE	QUANTITY	DATE	CHANGE	PLACE	QUANTITY	DATE	CHANGE												

常用	核准 APPROVED	日期 DATE	2017.05.15	重量 WEIGHT	比例 SCALE	名称 TITLE	宁波奥德普电梯部件有限公司		
保留		制图 DRAWN	周正05.15		1:2		导靴支架		
一次		设计 DESIGNED	于洪旭05.15				图号 DWGNO	0X-029.2	版本 00
		审核 CHECKED		共 1 张 第 1 张					




图号 DWGNO		1'2'620-X0												变更	品号 ITEM	所要数 REQD PER SET							
变更	序号 ITEM	品 名 DESCRIPTION		DEF	部件代号 MATERIAL CODE		品/群 ITEM	L番	材料代号-材料规格 MATERIAL		单位	切 断	购 入	加 工 涂装 涂装 以外		热处理 HTTR		-00	G01				
	-01	封板			OX-029.2.1-2				热轧板-60×50.5×3t Q235A									-01	1				
	-02	六角螺母			OX-M6				GB/T 41-2000									-02	1				
	-03	靴衬架			OX-029.2.1-1				热轧板-153×115×3t Q235A									-03	1				



技术要求：

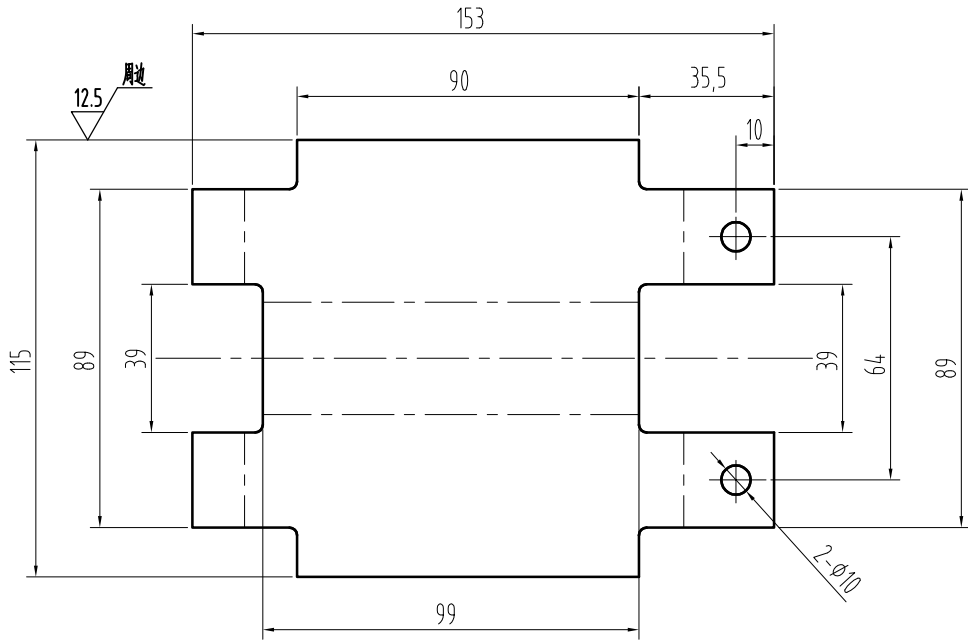
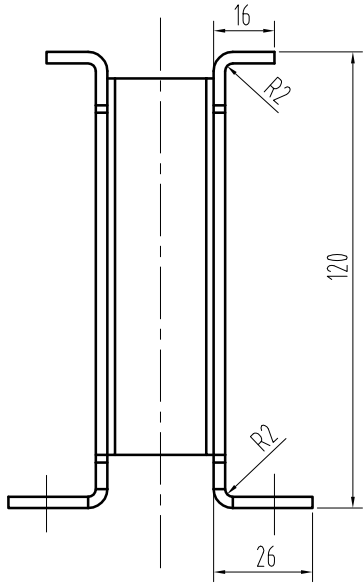
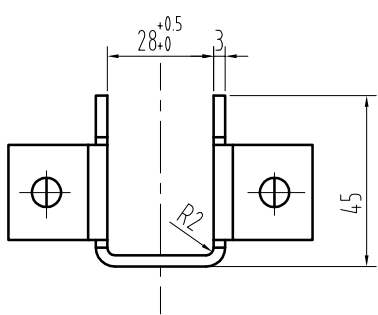
- 1、焊接牢固可靠，无虚焊、焊穿等缺陷；
- 2、表面镀白锌，厚度不小于8μm。

标记	处数	分区 PLACE	签名 QUANTITY	日期 DATE	更改内容 CHANGE	标记	处数	分区 PLACE	签名 QUANTITY	日期 DATE	更改内容 CHANGE

常用								宁波奥德普电梯部件有限公司			
保留	核准 APPROVED	日期 DATE	2017.05.15		重量 WEIGHT	比例 SCALE	名称 TITLE				
		制图 DRAWN	周正 05.15			1:2	靴衬支架焊接件				
一次		设计 DESIGNED	于洪旭 05.15				图号 DWGNO		OX-029.2.1		
		审核 CHECKED			共 1 张 第 1 张				版本 00		

图号 DWGNO	1-1'2'620-X0														变更	品号 ITEM	所要数 REQD PER SET
变更	序号 ITEM	品 名 DESCRIPTION	DEF	部件代号 MATERIAL CODE	品/群 ITEM	L番	材料代号-材料规格 MATERIAL	单位	切 断	购 入	加 工 涂装 涂装 以外	热处理 HTTR			-00		
	-01	靴衬架		OX-029.2.1-1			3-GB/T 709-2006 Q235A-GB/T 700-2006								-01		

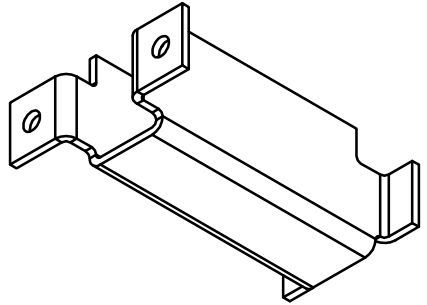
其余 


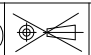
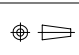



展开图

技术要求:

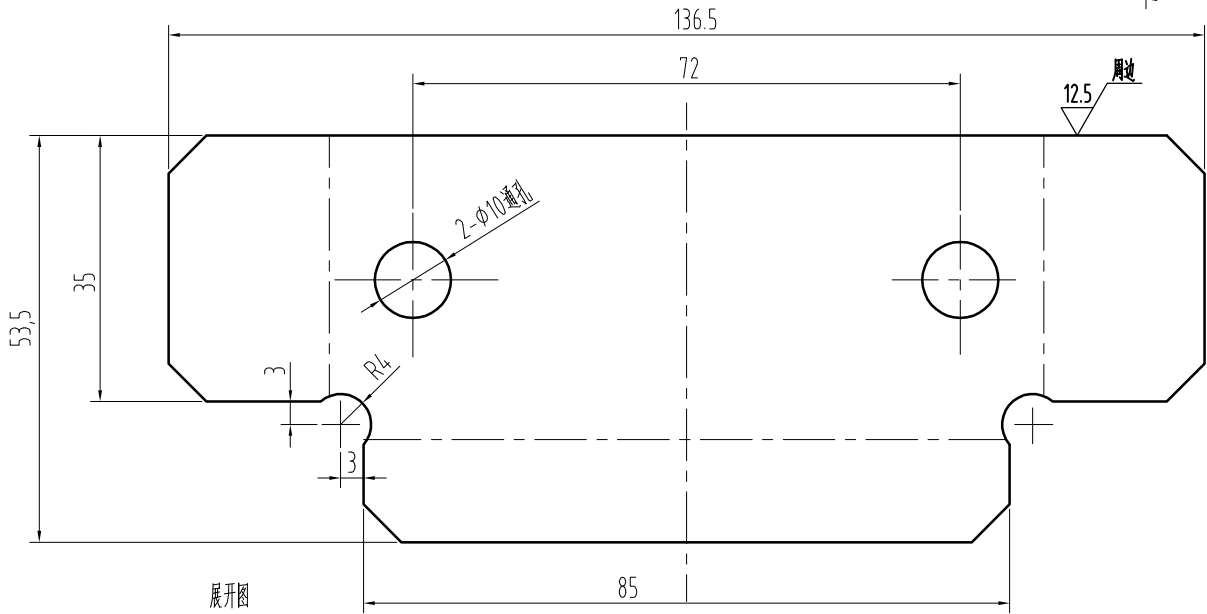
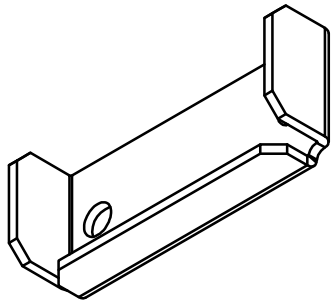
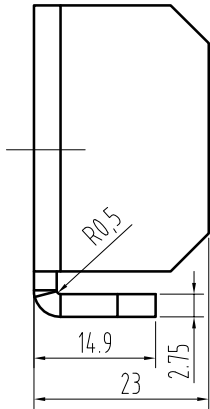
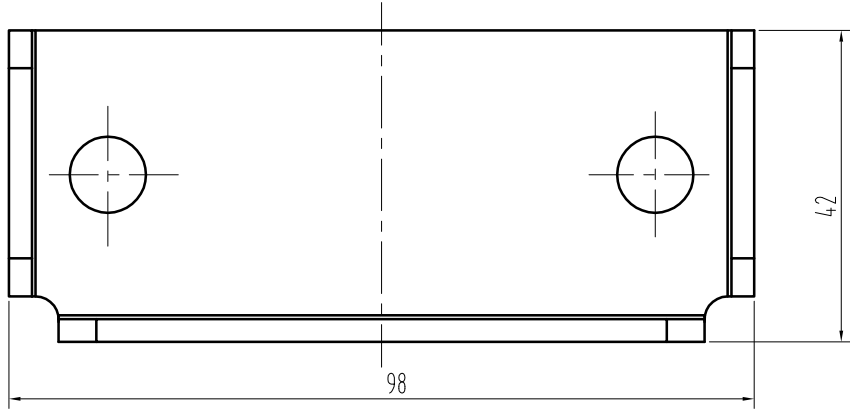
- 1、零件表面平整,无毛刺;
- 2、未注圆角半径为R2;
- 3、未注明公差按GB/T1184-K、GB/T1804-m执行。




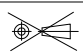
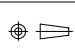

														宁波奥德普电梯部件有限公司			
										保留	核准 APPROVED	日期 DATE	2017.05.15	重量 WEIGHT	比例 SCALE	名称 TITLE	靴衬支架
												制图 DRAWN	周正05.15		1:2		
										一次		设计 DESIGNED	于洪旭05.15			图号 DWGNO	
标记	处数	分区 PLACE	签名 QUANTITY	日期 DATE	更改内容 CHANGE	标记	处数	分区 PLACE	签名 QUANTITY	日期 DATE	更改内容 CHANGE	审核 CHECKED		共 1 张 第 1 张		OX-029.2.1-1	版本 00

图号 DWGNO	1-620-X0															变更	品号 ITEM	所要数 REQD PER SET			
变更	序号 ITEM	品 名 DESCRIPTION	DEF	部件代号 MATERIAL CODE	品/群 ITEM	L番	材料代号-材料规格 MATERIAL				单位	切 断	购 入	加 工		热处理 HTTR	-00				
	-01	盖板		0X-029-1			2.75-GB/T 709-2006 Q235A-GB/T 700-2006							涂装	涂装 以外		-01				

其余 

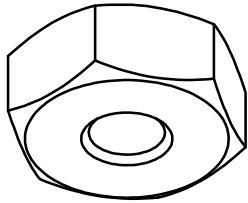
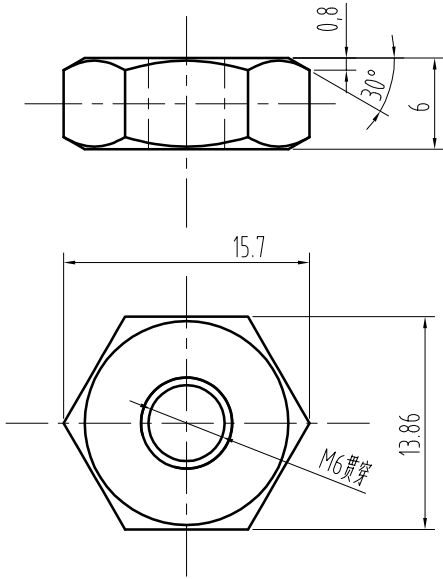


- 技术要求:
- 1、零件表面平整,无毛刺;
 - 2、本件采用折弯成型制作,各折弯圆弧角半径内 $R\leq 0.5$;
 - 3、未注倒角为 $5\times 45^\circ$;
 - 4、表面镀白锌,厚度不小于 $8\mu\text{m}$;
 - 5、未注明公差按GB/T1184-K、GB/T1804-m执行。

															宁波奥德普电梯部件有限公司				
											保留	核准 APPROVED	日期 DATE	2017.05.15	重量 WEIGHT	比例 SCALE	名称 TITLE	盖板	
												制图 DRAWN	周正 05.15			1:1			
												设计 DESIGNED	于洪旭 05.15					图号 DWGNO	OX-029-1
标记	处数	分区 PLACE	签名 QUANTITY	日期 DATE	更改内容 CHANGE	标记	处数	分区 PLACE	签名 QUANTITY	日期 DATE	更改内容 CHANGE	一次	审核 CHECKED		共 1 张 第 1 张				

图号 DWGNO		S-620-X0														变更	品号 ITEM	所要数 REQD PER SET			
变更	序号 ITEM	品 名 DESCRIPTION		DEF	部件代号 MATERIAL CODE		品/群 ITEM	L番	材料代号-材料规格 MATERIAL		单 位	切 断	购 入	加 工		热处理 HTTR	-00				
	-01	调节螺母			OX-029-3				14-GB/T 705-1989 Q235A-GB/T 700-2006					涂装	涂装 以外		-01				

全部 6.3



技术要求：
1、零件表面平整,无毛刺；
2、未注倒角为0.5×45°；
3、表面镀白锌，厚度不小于8μm；
4、未注明公差按GB/T1184-K、GB/T1804-m执行。

										常用	保留	一次	核准 APPROVED	日期 DATE	2017.05.15	重量 WEIGHT	比例 SCALE	名称 TITLE	调节螺母			图号 DWGNO	OX-029-3	版本 00
															周正 05.15		2:1							
															于洪旭 05.15									
															审核									
标记	处数	分区 PLACE	签名 QUANTITY	日期 DATE	更改内容 CHANGE	标记	处数	分区 PLACE	签名 QUANTITY	日期 DATE	更改内容 CHANGE					共 1 张 第 1 张								

