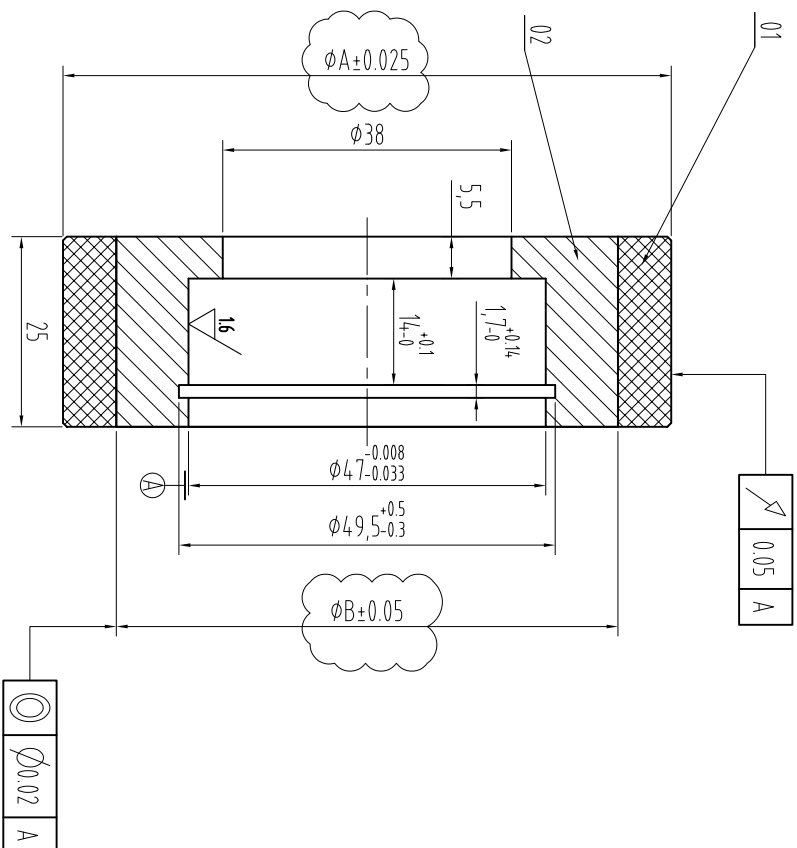


[illegible]

12.5
其余



编号	A(mm)	B(mm)	备注
01	80	74	
02	77.5	71.5	

技术要求:

- 1、本件橡胶部分采用注塑制作，要求橡胶与轮毂连接部分抗拉强度 $\geq 14.8\text{N/mm}$ ；
- 2、橡胶表面硬度为ShA87±3；
- 3、装配轴承后要求最大动载满足1350N，最大静载满足1500N；
- 4、转速可满足 $\geq 480\text{rpm}$ ；

[illegible]