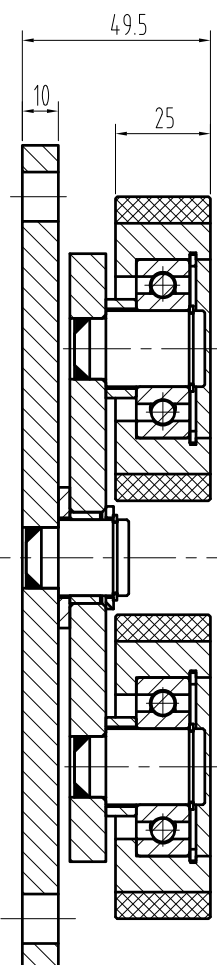
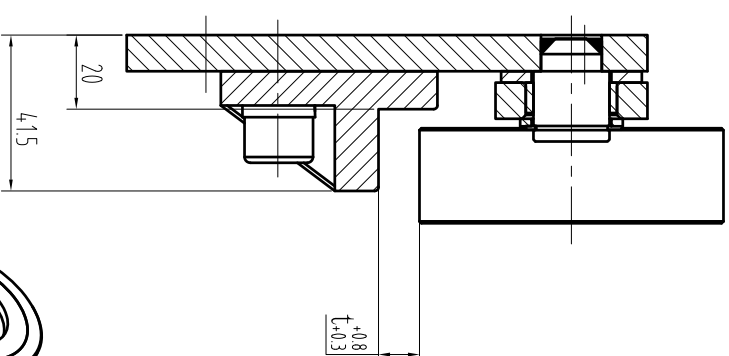
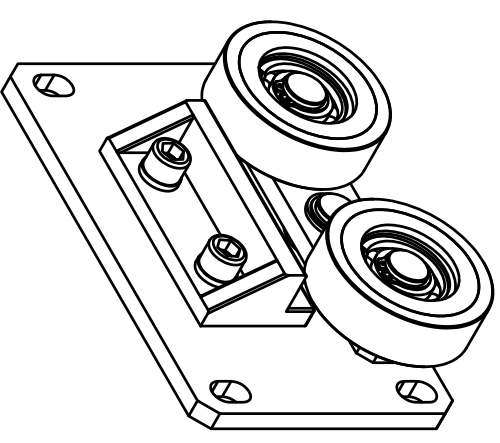


剖面视图 A-A



匹配导轨面宽	槽口间距t
10mm	10
16mm	16



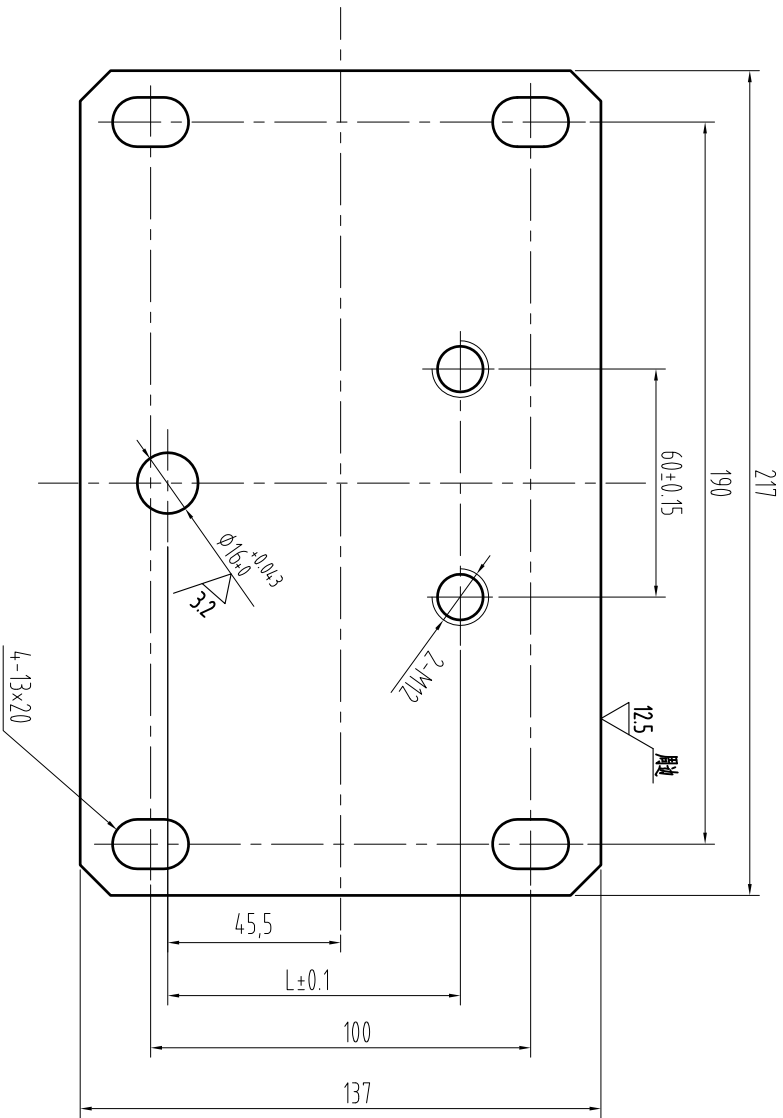
技术要求:

- 1、本件适用额定速度 $\leq 0.63\text{m/s}$ ，额定载荷 $\leq 630\text{kg}$ ；
- 2、件1和件3装配后，件1能灵活转动，件2聚氨酯轮转动灵活；
- 3、图中号轨槽口间距1见参数明细表。

剖面视图B-B

[illegible]

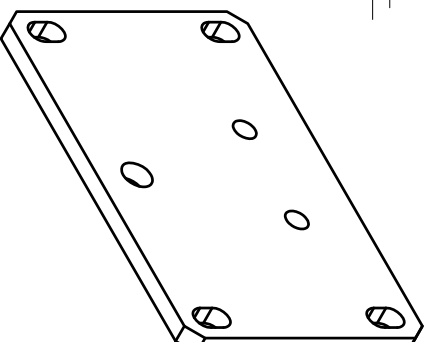
图号 DWGNO	1-1610-X0				材料代号-材料规格 MATERIAL	单位	切	购	加工	热处理	变更 ITEM	品号 ITEM	所要数 REQD PER SET
变更 ITEM	序号 ITEM	品名 DESCRIPTION	DEF	零件代号 MATERIAL CODE	品/料 ITEM	L番	断	入	涂装	HTTR		-00	
	-01	安装底板		0X-019.1-1		10-GB/T 709-2006 Q235A-GB/T 700-2006			涂装 以外			-01	



技术要求:

- 1、零件表面平整,无毛刺;
- 2、未注倒角倒8 \times 45°;
- 3、未注明公差按GB/T1184-K、GB/T1804-m执行;

早期面宽	L
10mm	77
16mm	83



图号 DWGNO		1-1610-X0		材料代号-材料规格 MATERIAL		单位		切		购		加工		热处理		变更 ITEM		品号 ITEM		所要数 REQD PER SET					
变更 ITEM		序号 ITEM		品名 DESCRIPTION		DEF		零件代号 MATERIAL CODE		品/料 ITEM		L番		10-GB/T 709-2006 Q235A-GB/T 700-2006				-00							
-01		安装底板						0X-019.1-1										-01							
<p>技术要求:</p> <ol style="list-style-type: none">1、零件表面平整,无毛刺;2、未注倒角倒8\times45°;3、未注明公差按GB/T1184-K、GB/T1804-m执行;																									
<table><tr><td>早期面宽</td><td>L</td></tr><tr><td>10mm</td><td>77</td></tr><tr><td>16mm</td><td>83</td></tr></table>																				早期面宽	L	10mm	77	16mm	83
早期面宽	L																								
10mm	77																								
16mm	83																								
<p>宁波奥德普电梯部件有限公司</p>																									
图号 DWGNO		1-1610-X0		材料代号-材料规格 MATERIAL		单位		切		购		加工		热处理		变更 ITEM		品号 ITEM		所要数 REQD PER SET					
变更 ITEM		序号 ITEM		品名 DESCRIPTION		DEF		零件代号 MATERIAL CODE		品/料 ITEM		L番		10-GB/T 709-2006 Q235A-GB/T 700-2006				-00							
-01		安装底板						0X-019.1-1										-01							
<p>技术要求:</p> <ol style="list-style-type: none">1、零件表面平整,无毛刺;2、未注倒角倒8\times45°;3、未注明公差按GB/T1184-K、GB/T1804-m执行;																									
<table><tr><td>早期面宽</td><td>L</td></tr><tr><td>10mm</td><td>77</td></tr><tr><td>16mm</td><td>83</td></tr></table>																				早期面宽	L	10mm	77	16mm	83
早期面宽	L																								
10mm	77																								
16mm	83																								
<p>宁波奥德普电梯部件有限公司</p>																									
图号 DWGNO		1-1610-X0		材料代号-材料规格 MATERIAL		单位		切		购		加工		热处理		变更 ITEM		品号 ITEM		所要数 REQD PER SET					
变更 ITEM		序号 ITEM		品名 DESCRIPTION		DEF		零件代号 MATERIAL CODE		品/料 ITEM		L番		10-GB/T 709-2006 Q235A-GB/T 700-2006				-00							
-01		安装底板						0X-019.1-1										-01							
<p>技术要求:</p> <ol style="list-style-type: none">1、零件表面平整,无毛刺;2、未注倒角倒8\times45°;3、未注明公差按GB/T1184-K、GB/T1804-m执行;																									
<table><tr><td>早期面宽</td><td>L</td></tr><tr><td>10mm</td><td>77</td></tr><tr><td>16mm</td><td>83</td></tr></table>																				早期面宽	L	10mm	77	16mm	83
早期面宽	L																								
10mm	77																								
16mm	83																								
<p>宁波奥德普电梯部件有限公司</p>																									
图号 DWGNO		1-1610-X0		材料代号-材料规格 MATERIAL		单位		切		购		加工		热处理		变更 ITEM		品号 ITEM		所要数 REQD PER SET					
变更 ITEM		序号 ITEM		品名 DESCRIPTION		DEF		零件代号 MATERIAL CODE		品/料 ITEM		L番		10-GB/T 709-2006 Q235A-GB/T 700-2006				-00							
-01		安装底板						0X-019.1-1										-01							
<p>技术要求:</p> <ol style="list-style-type: none">1、零件表面平整,无毛刺;2、未注倒角倒8\times45°;3、未注明公差按GB/T1184-K、GB/T1804-m执行;																									
<table><tr><td>早期面宽</td><td>L</td></tr><tr><td>10mm</td><td>77</td></tr><tr><td>16mm</td><td>83</td></tr></table>																				早期面宽	L	10mm	77	16mm	83
早期面宽	L																								
10mm	77																								
16mm	83																								
<p>宁波奥德普电梯部件有限公司</p>																									