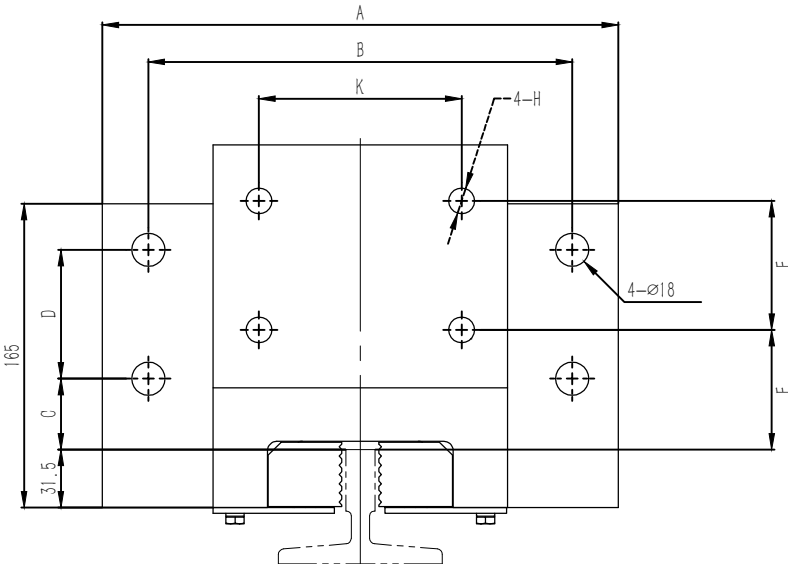
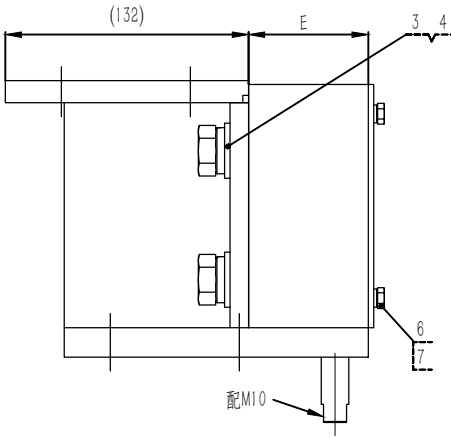
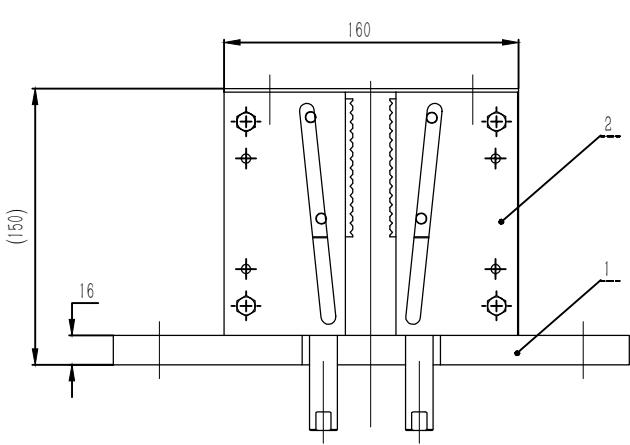


线性尺寸分段	0.5-6	>6-30	>30-120	>120-400	>400-1000	>1000-2000	>2000-4000	倒圆R/倒角C	0.5-3	>3-6	>6	短边尺寸分段	0-10	>10-50	>50-120	>120-400	>400
未注中等级公差	±0.1	±0.2	±0.3	±0.5	±0.8	±1.2	±2	未注中等级公差	±0.2	±0.5	±1	未注中等角度公差	±1°	±0.5°	±0.3°	±0.15°	±0.1°



图号	规格编号	规格编号	适用立梁	A	B	C	D	E	F	H	K
H. 1. 114. 002-01	0X-288 (2T)	≤2T	140	260	205	38.5	70	65	70	M16	110
H. 1. 114. 002-02	0X-288 (3T)	≤3T	180	290	250	38.5	70	65	70	M16	110

名 称	数量	备注
瞬时式安全钳	1	
提 拉 杆	2根	
使用说明书	1	
合 格 证	1	

					总装图			恒达富士电梯有限公司	
								瞬时式安全钳	
标记	处数	更改文件号	签 字	日期	图 样 标 记	重 量	比 例	H1114002	
设 计			标准化						
校 核									
审 核									
工 艺			日 期		共 页	第 页			