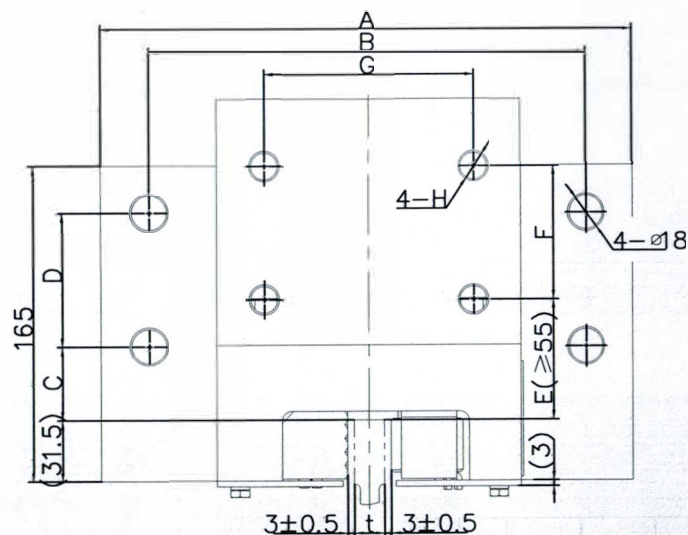
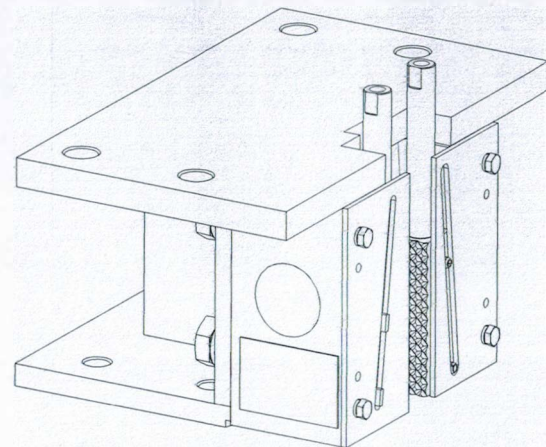
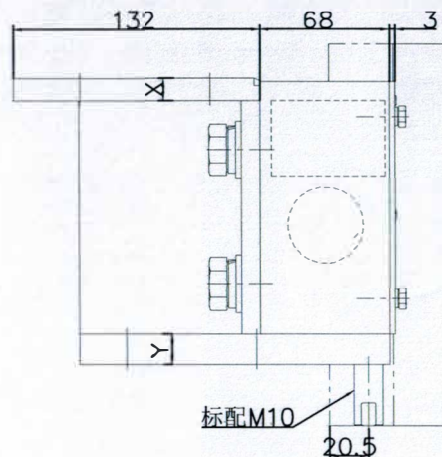
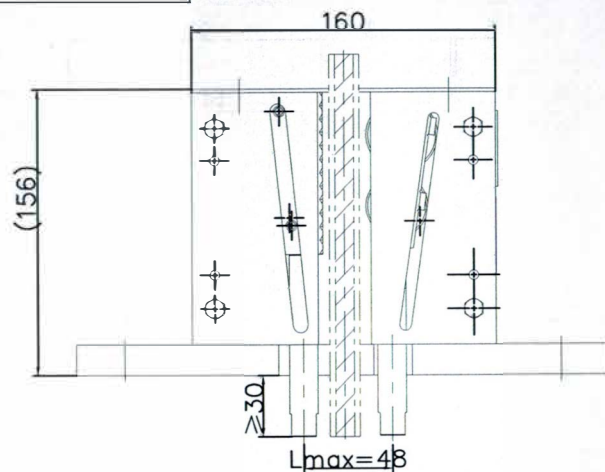


OX288

线性尺寸	0~6	6~30	30~120	120~400	400~1000	1000~2000	2000~4000	半径/高度尺寸	0.5~3	>3~6	>6~30	>30	短边尺寸	≤10	>10~50	>50~120	>120~400	>400
线性公差	±0.1	±0.2	±0.3	±0.5	±0.8	±1.2	±2.0	圆/角公差	±0.2	±0.5	±1.0	±2.0	角度公差	±1'	±30'	±20'	±10'	±5'



识别码	颜色代号
101	RAL6005 (灰色)
102	RAL5015 (蓝色)
103	RAL7037 (灰色)

技术说明

1. 本件为瞬时式安全钳，适用于 $V \leq 0.63\text{m/s}$ 电梯类型；
2. 图纸各尺寸可根据实际状态进行调整，表单参数为我公司标配尺寸参数；
3. 本件设计时总允许系统质量 $\leq 8500\text{kg}$ ，具体参数参照本产品的型式试验报告；
4. 图中导轨面宽 t 参数可根据用户实际需求配作，但需注明；
5. 本图按匹配OX-02导轨确定，其它导轨孔位需注明孔位尺寸参数(需满足 $E \geq 55\text{mm}$)。

威尔金森客户用图：
2T和3T尺寸见下方明细表，
A尺寸按标准值变化。

借(通)用件标记

旧底图总号

底图总号

签字

日期

3000kg	250	45.5	70	65	70	110	M16
2000kg	225	40.5	70	65	70	110	M16

规格编号	适用立梁	A	B	C	D	E	F	G	H
OX-288 (A01)	140	260	210	38.5	70	63	70	110	M16
OX-288 (A02)	160	280	230						
OX-288 (A03)	180	300	260						

标记	处数	分区	文件更改	签名	年月日
设计			标准化		
校对					
审核					
工艺			批准		

阶段标记	重量	比例
	20.17	2:5
物料编号:		

宁波奥德普电梯部件有限公司

瞬时式安全钳

OX288