

A3

一角 FIRST

一般性公差要求 GB/T 1804	成型加工			切削加工
	>120	<=120		
		电梯	扶梯	
线性尺寸	m	m	c	m
倒圆半径和倒角高度	c	m	c	
角度尺寸	v	c	c	
形位公差 GB/T 1184	L			K

A

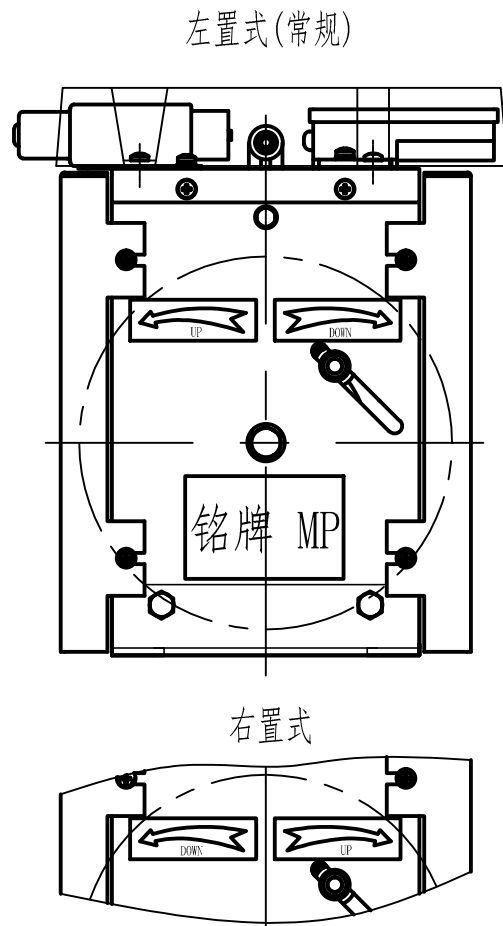
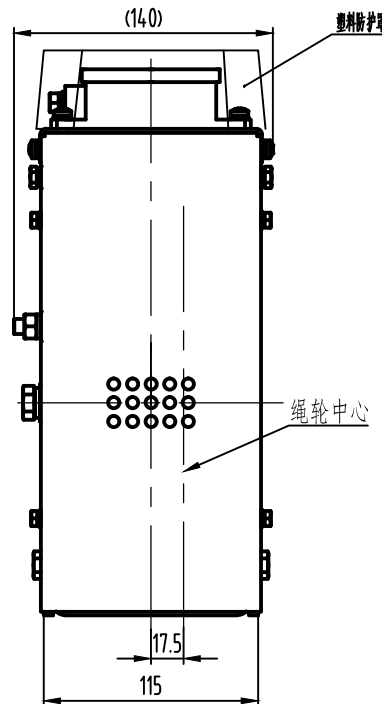
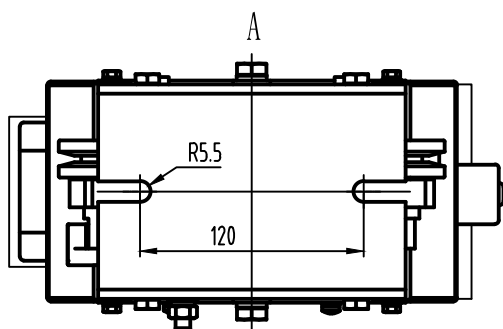
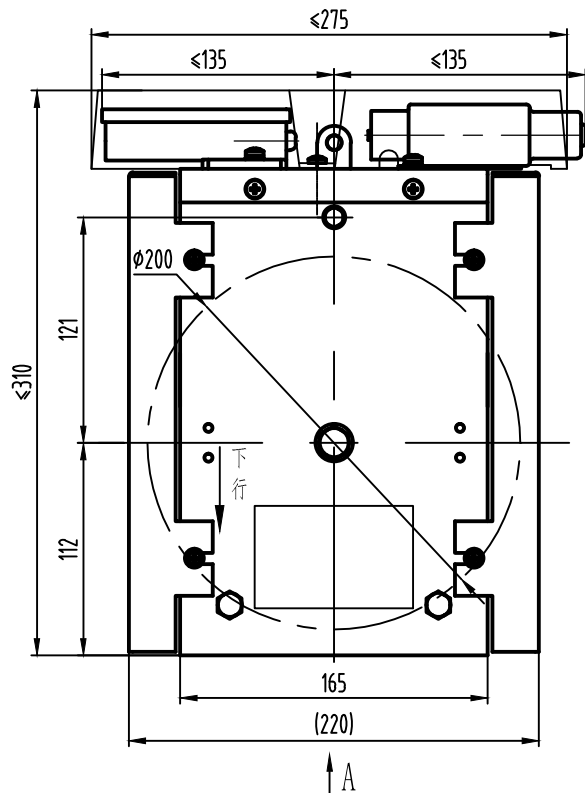
B

C

D

E

F



技术要求

- 1 本产品型号OX-186，钢丝绳夹紧方式为非夹持式；本产品不匹配瞬时式安全钳；
- 2 本图为杭州西奥定制，尺寸和结构更改，需双方确认；
- 3 限速器绳轮节圆直径为 $\phi 200$ ，适用于 $\phi 6$ 钢丝绳；提拉力 $\geq 500\text{N}$ ；
- 4 开关和电磁铁有透明塑料防护罩，防护罩螺钉安装；
- 5 本件符合GB/T 7588.1和.2-2020新国标要求，同时符合TSG7001-2023+新检规；
- 6 开关IP50，复位电磁铁为AC220V，电流0.15A，测试电磁铁AC220V，电压0.7A。

FB-XOA2531AEJ001-DY25972

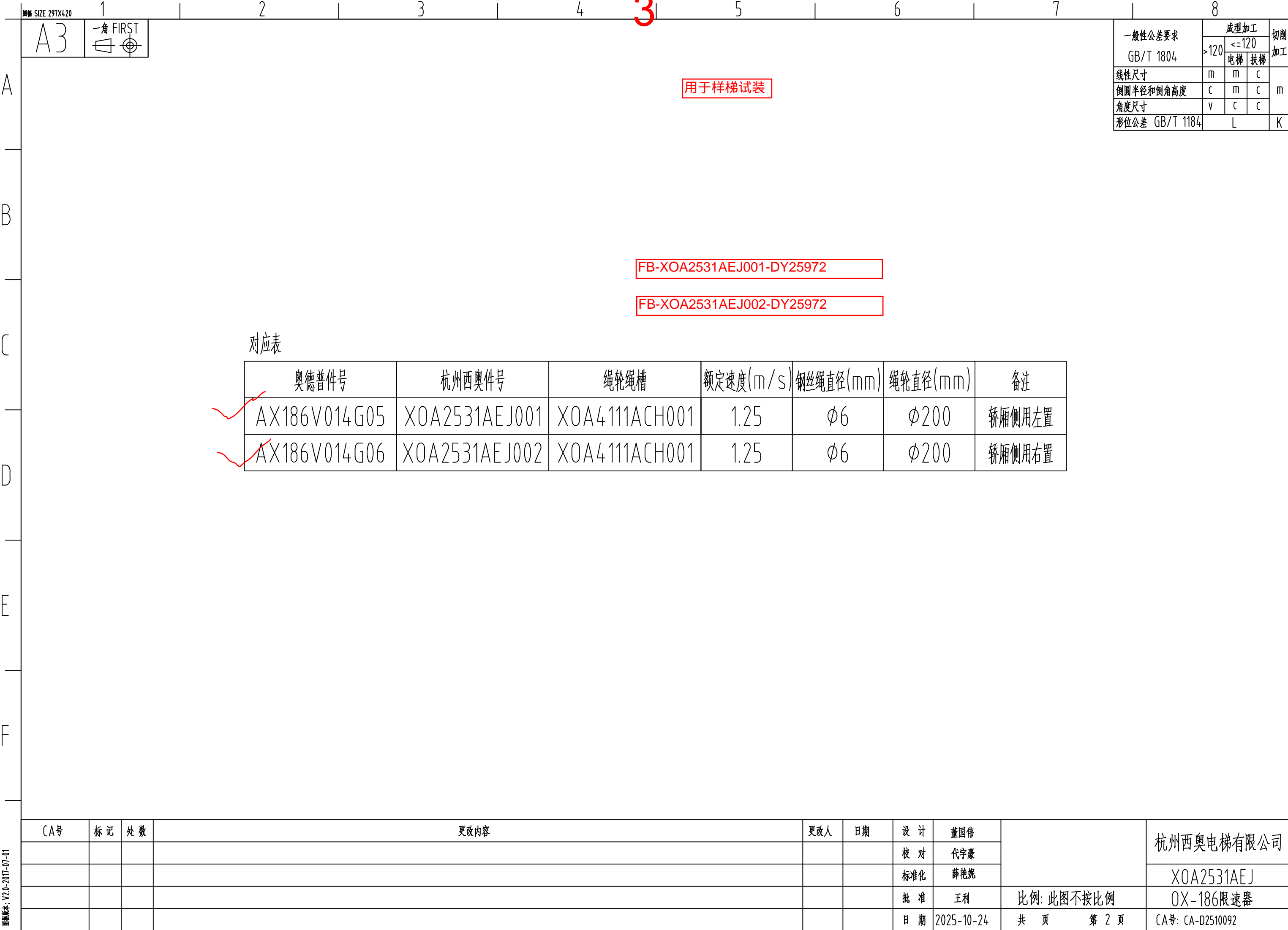
FB-XOA2531AEJ002-DY25972

CA号	标记	处数	更改内容	更改人	日期	设计	董国伟	杭州西奥电梯有限公司
						校对	代宇豪	
						标准化	薛艳妮	
						批准	王利	比例: 此图不按比例
						日期	2025-10-24	共 页 第 1 页

XOA2531AEJ

OX-186限速器

CA号: CA-D2510092



一般性公差要求 GB/T 1804	成型加工			切削加工
	>120	<=120		
		电梯	扶梯	
线性尺寸	m	m	c	m
倒圆半径和倒角高度	c	m	c	
角度尺寸	v	c	c	
形位公差 GB/T 1184	L			K

用于样梯试装

FB-XOA2531AEJ001-DY25972

FB-XOA2531AEJ002-DY25972

对应表

奥德普件号	杭州西奥件号	绳轮绳槽	额定速度(m/s)	钢丝绳直径(mm)	绳轮直径(mm)	备注
AX186V014G05	XOA2531AEJ001	XOA4111ACH001	1.25	φ6	φ200	轿厢侧用左置
AX186V014G06	XOA2531AEJ002	XOA4111ACH001	1.25	φ6	φ200	轿厢侧用右置

图样版本: V2.0-2017-07-01

CA号	标 记	处 数	更改内容	更改人	日期	设 计	董国伟		杭州西奥电梯有限公司
						校 对	代宇豪		
						标准化	薛艳妮		X0A2531AEJ
						批 准	王利	比例: 此图不按比例	OX-186限速器
						日 期	2025-10-24	共 页 第 2 页	CA号: CA-D2510092

图例 SIZE 297X420

1

2

3

4

5

6

7

8

A3

一角 FIRST

一般性公差要求

GB/T 1804

成型加工

>120

<=120

电梯

扶梯

切削加工

线性尺寸

m

m

c

m

倒圆半径和倒角高度

c

m

c

角度尺寸

v

c

c

形位公差

GB/T 1184

L

K

A

B

C

D

E

F

86

54

双向限速器

BI-DIRECTIONAL OVERSPEED GOVERNOR

型号 TYPE		上海交通大学电梯检测中心检测 SHANGHAI JIAOTONG UNIVERSITY ELEVATOR TEST CENTER DETECTED			
电梯额定速度 RATED SPEED		证书编号 CERTIFICATE NUMBER			
绳 直 径 DIAMETER OF WIRE ROPE		mm	机械动作速度 上 下 TRIPPING SPEED UP DOWN	m/s	
提 拉 力 PULLING FORCE	N	张 紧 力 TENSION FORCE	N	电气动作速度 上 下 ELECTRICAL TRIPPING SPEED UP DOWN	m/s
产品编号 PRODUCT NO.		制造日期 PRODUCT DATE			

杭州西奥电梯有限公司

HANGZHOU XIOLIF CO.,LTD

浙江省杭州市临平区经济开发区宏达路168号

168 Hongda Road, Linping Economic Development Zone, Hangzhou, Zhejiang, China

CA号	标 记	处 数	更改内容	更改人	日期	设 计	董国伟		杭州西奥电梯有限公司
						校 对	代宇豪		XOA2531AEJ
						标准化	薛艳妮		
						批 准	王利	比例: 此图不按比例	OX-186限速器铭牌
						日 期	2025-10-24	共 页 第 3 页	CA号: CA-D2510092

图例版本: V2.0-2017-07-01

图样版本: V2.0-2017-07-01

F

E

D

C

B

A

图样 SIZE 297X420

1

2

3

4

5

5

6

7

8

A3



一般性公差要求 GB/T 1804	成型加工			切削加工
	>120	<=120		
		电梯	扶梯	
线性尺寸	m	m	c	m
圆角半径和倒角高度	c	m	c	
角度尺寸	v	c	c	
形位公差 GB/T 1184	L			K

限速器合格证及调试证书
PRODUCT QUALIFIED CERTIFICATE AND TEST CERTIFICATE

型 号/Type : 绳 直 径/Diameter of wire rope:
额定速度/Rated speed: 绳轮节圆直径/Sheave diameter :
产品编号/Product NO.: 证书编号/Certificate number :

调试标准/Test standart

额定速度 Vr (m/s)

Rated speed

- ☐ Vr=0.5
☐ Vr=0.63
☐ Vr=0.75
☐ Vr=1.0
☐ Vr=1.5/1.6
☐ Vr=1.75
☐ Vr=2.0
☐ Vr=2.5

电气动作速度 Vc (m/s)

swith-off speed

- $0.58 \leq Vc < Vd < 0.80$
 $0.73 \leq Vc < Vd < 0.80$
 $0.87 \leq Vc < Vd \leq 1.13$
 $1.15 \leq Vc < Vd \leq 1.50$
 $1.84 \leq Vc < Vd \leq 2.04$
 $2.02 \leq Vc < Vd \leq 2.33$
 $2.30 \leq Vc < Vd \leq 2.62$
 $2.88 \leq Vc < Vd \leq 3.22$

机械动作速度 Vd (m/s)

machine tripping speed

特殊型号参考/Special reference:

$Vr \leq 0.63$ $1.15 * Vr \leq Vc < Vd \leq 0.80$ $Vr \geq 1.0$ $1.15 * Vr \leq Vc < Vd \leq 1.25 * Vr + 0.25 / Vr$

☐ Vr=_____m/s _____m/s $Vc < Vd \leq$ _____m/s

特殊要求/Special requirement:

- ☐ 远程释放装置(可选)/Remote release device(optional)
☐ DC24V ☐ AC220V
☐ 其他/Other

设计参数/Target data	调试标准	平均值	实测记录/Testing record		
	Test standart	average value	1	2	3
电气动作速度(上行)/Overspeed operation (UP)					
第二电气动作速度(上行)/Second tripping Speed (UP)					
机械动作速度(上行)/Tripping Speed (UP)					
电气动作速度(下行)/Overspeed operation (DOWN)					
机械动作速度(下行)/Tripping Speed (DOWN)					
提拉力/Pulling force					

检查项目/Inspection iten

- ☐ 铅封完好/Lead sealing ☐ 电器开关位置标志完好/Safety switch
☐ 轴承无噪音/Bearing ☐ 凸轮销钉完好/Curved collar complete

经检验, 本产品的各项技术指标, 符合GB7588和TSGT7007 (备注:OX-186A按照GB/T21739) 技术要求, 准予出厂。
After testing the technical indicators of this product, in line with GB7588 and TSGT7007
(Note:OX-186A in accordance with GB/T21739) technical requirements, be allowed to sale.

检 验/CHECKER: 武东勇 调 试/ADJUSTED: 日期/DATE:

CA号	标 记	处 数	更改内容	更改人	日期	设 计	董国伟	杭州西奥电梯有限公司
						校 对	代宇豪	
						标准化	薛艳妮	
						批 准	王利	比例: 此图不按比例
						日 期	2025-10-24	共 页 第 4 页
								CA号: CA-D2510092

X0A2531AEJ

OX-186限速器合格证

CA号: CA-D2510092

图例 SIZE 297X420

1

2

3

4

6

5

6

7

8

A3

一角 FIRST

线性尺寸

线性尺寸

倒圆半径和倒角高度

角度尺寸

形位公差

GB/T 1804

GB/T 1184

成型加工

<=120

>120

电梯

扶梯

切削加工

m

m

c

L

K

产品使用说明书

(OX-186/186A/186B/187)

摆锤式限速器

CA号

标记

处数

更改内容

更改人

日期

设计

董国伟

校对

代宇豪

标准化

薛艳妮

批准

王利

日期

2025-10-24

比例: 此图不按比例

共 页 第 5 页

杭州西奥电梯有限公司

XOA2531AEJ

OX-186限速器使用说明书



CA号: CA-D2510092

图例版本: V2.0-2017-07-01

一角 FIRST

一般性公差要求 GB/T 1804	成型加工			切削加工
	>120	<=120		
		电梯	扶梯	
线性尺寸	m	m	c	
倒圆半径和倒角高度	c	m	c	m
角度尺寸	v	c	c	
形位公差 GB/T 1184		L		K

此处为图示演示，具体以实物为准

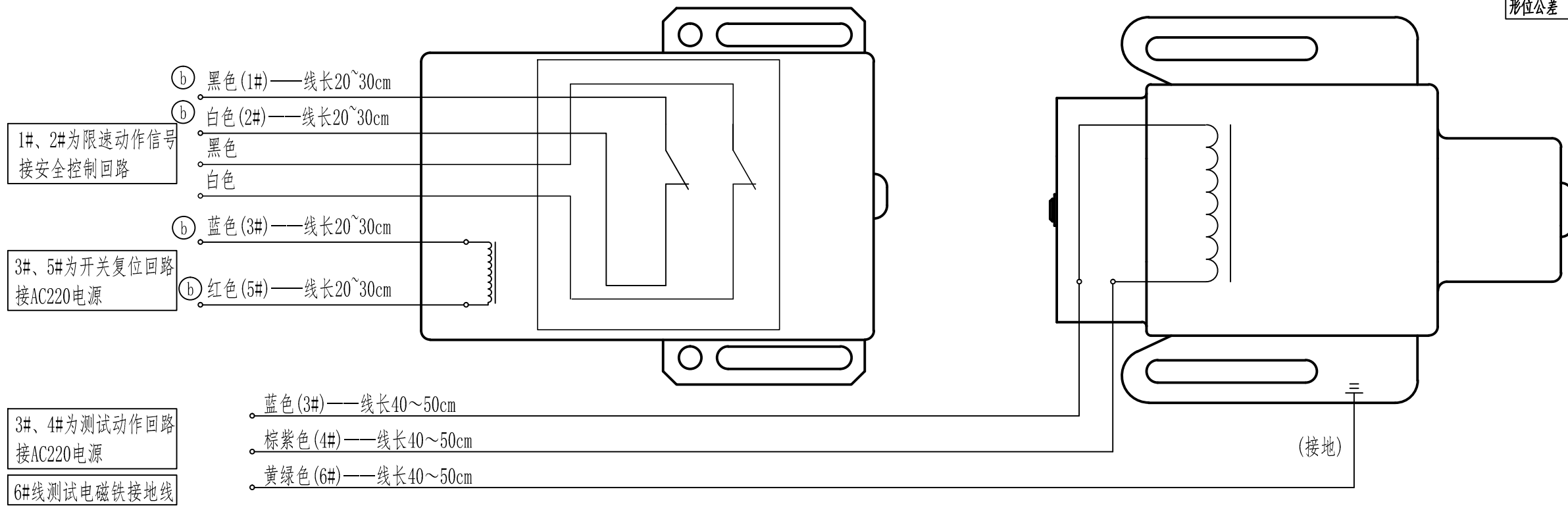
	

(440)

OX-186纸箱，此图不按比例

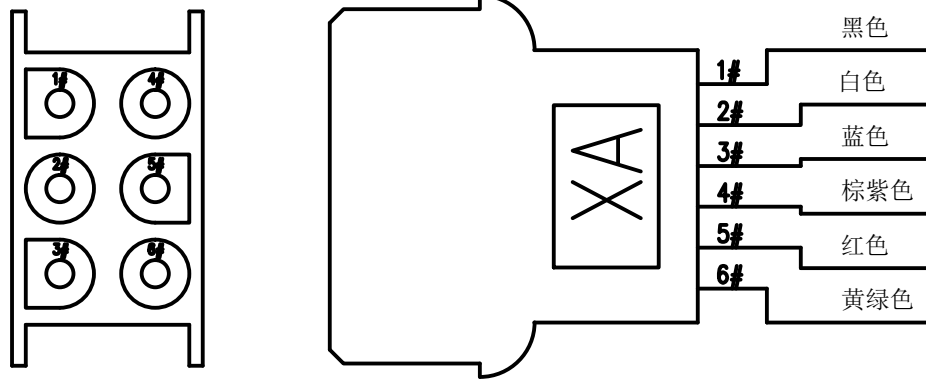
CA号	标 记	处 数	更改内容	更改人	日期	设 计	董国伟		杭州西奥电梯有限公司
						校 对	代字豪		X0A2531AEJ
						标准化	薛艳妮		
						批 准	王利	比例: 此图不按比例	OX-186限速器包装箱
						日 期	2025-10-24	共 页 第 6 页	CA号: CA-D2510092

限速测试动作线圈



6孔接插线示意图
(采用母针)

接插头的标贴为“XA”



技术说明:

1. 本件按使用接插件要求绘制匹配，接插头采用安普六孔插座，插针均为母针；
2. 六孔插座标号采用"XA"；
3. 本图仅适用于0X-187、0X-186、0X-186A限速器，望相关部门注意控制调整；
4. 线长是指从开关外壳到插件之间的长度。

CA号	标 记	处 数	更改内容	更改人	日期	设 计	董国伟		杭州西奥电梯有限公司
						校 对	代字豪		XOA2531AEJ
						标准化	薛艳妮		OX-186限速器接插件
						批 准	王利	比例: 此图不按比例	第 7 页
						日 期	2025-10-24	共 页	CA号: CA-D2510092