

-POS	名称	DEF	图号	G番	材料	涂装	备注	-POS	G01	G02	G03	G04
-01	重块组件	DWG	AX200C013	G99				-01	1	1		
-02	重块组件	DWG	AX200C013	G98				-02			1	1
-03	支架组件	DWG	AX200C013	G84				-03	1	1		
-04	支架组件	DWG	AX200C013	G83				-04			1	1
-05	六角螺栓		GB/T 5783/M10x30					-05	2	2	2	2
-06	平垫圈		GB/T 97.1/10					-06	4	4	4	4
-07	弹垫螺母		GB/T 93/10					-07	2	2	2	2
-08	六角螺母		GB/T 6170/M10					-08	2	2	2	2

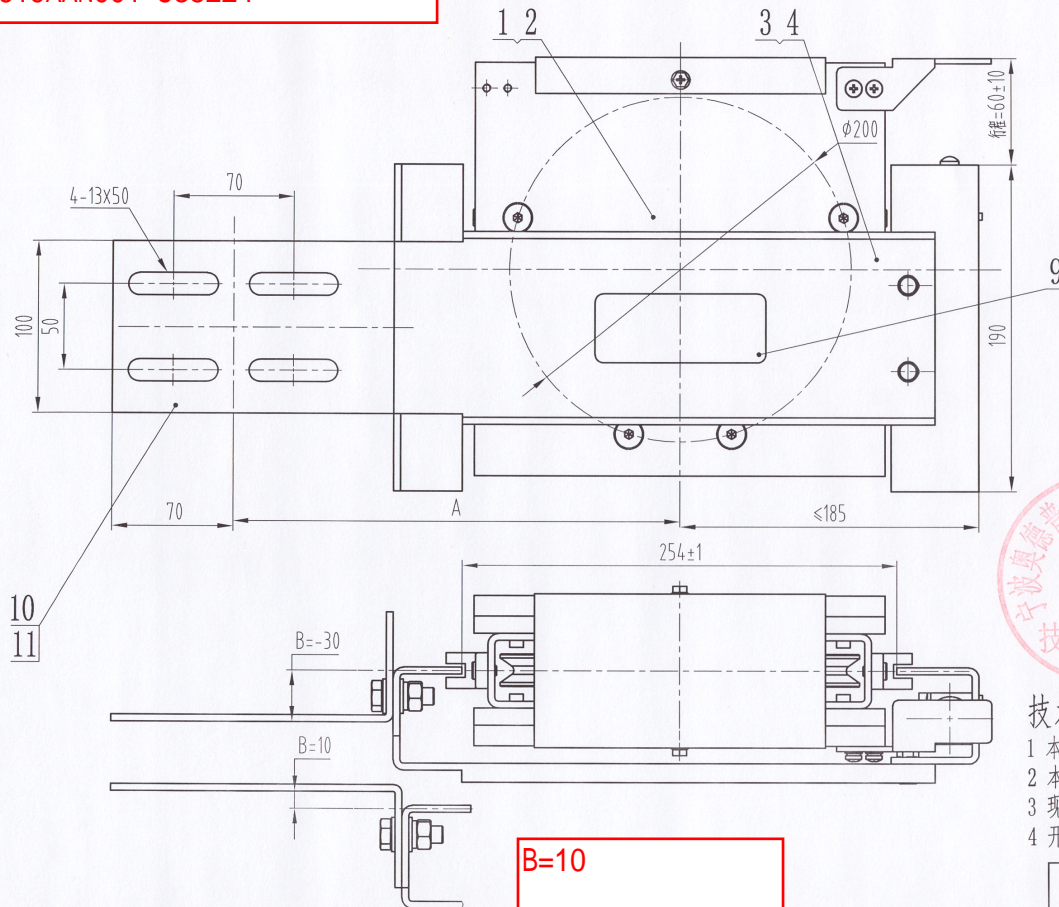
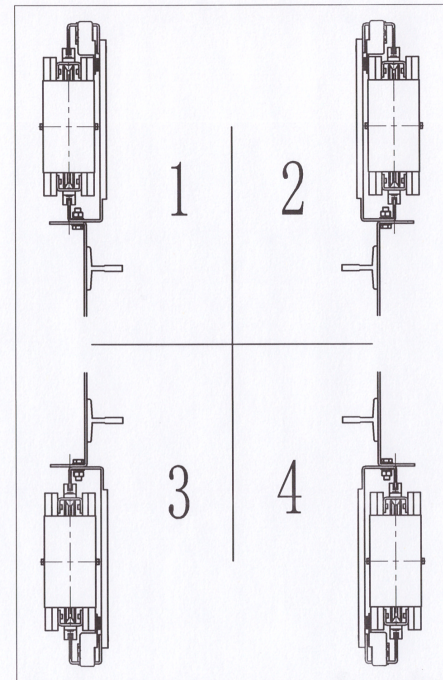
-POS	名称	DEF	图号	G番	材料	涂装	备注	-POS	G01	G02	G03	G04
-09	垫纸	DWG	AX200C013	G78				-09	1	1	1	1
-10	安装底板	DWG	AX200C013	G80			A=260	-10	1		1	
-11	安装底板	DWG	AX200C013	G79			A=330	-11		1		1

对应表

奥奥零件号	西奥零件号	A值	象限
AX200V013G01	XOA2619ACY006	260	1,4象限(右置, 如图制作)
AX200V013G02	XOA2619ACY007	330	1,4象限(右置, 如图制作)
AX200V013G03	XOA2619ACY008	260	2,3象限(左置, 对称制作)
AX200V013G04	XOA2619ACY009	330	2,3象限(左置, 对称制作)

FB-XOA2619AAN001-J35224

象限分布图



技术要求

- 1 本产品为杭州西奥定制, 图示为1、4象限;
- 2 本产品张紧重量为25kg, 绳轮节圆 $\phi 200$, 适用于 $\phi 6$ 钢丝绳;
- 3 现场安装需牢固可靠, 重块上下滑动顺畅无卡阻, 重块底部离地面垂直尺寸 $80\sim 110$ mm;
- 4 开关安装位置现场可调节, 要求能有效触发开关。

第一视角	实施日期	宁波奥德普电梯部件有限公司 NINGBO AODEPU ELEVATOR COMPONENTS CO., LTD.		
CC 关键特性	设计 2024.11.19	审核 2024.11.19	批准 2024.11.19	张紧装置
阶段标记	重量	比例	1:3	AX200C013
第 1 张	共 1 张			

杭州西奥电梯有限公司会签章

西奥图号			
西奥件号	标记	处数	006-009
确认人	平哲军	日期	2025.01.17
共 18 页, 第 1 页	CA号	CA-D2501029	

更改内容