

# 安全钳

OX-210B

## 购买规格书

编号:GM11100904

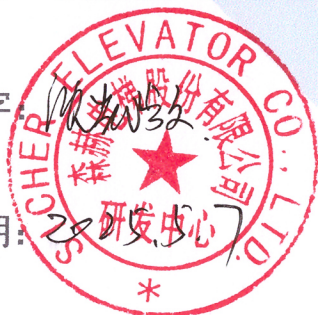
A 版

2025 年 5 月 7 日

需方: 森赫电梯股份有限公司

供方: 宁波奥德普电梯部件有限公司

签字:



日期:

2025.5.7

签字:



日期:

2025.5.13

**森赫电梯股份有限公司**  
Sicher Elevator Co.,Ltd.



## 1、安全钳型号：

OX-210B 渐进式

## 2、制造单位：

宁波奥德普电梯部件有限公司

## 3、规格表：

安全钳

图号/规格	P+Q 值 kg	适用导轨宽度 b mm
OX-210B	900~3000	10/15.88/16

## 4、OX-210B 渐进式安全钳制动装置主参数：

安全钳型式： 渐进式

品牌： 宁波奥德普

弹性元件型式： 碟型弹簧

碟簧参数表

规格	数量	碟簧寿命
23-12.2-1.5	16×2	≥100 次

额定速度：≤2.5m/s

限速器最大动作速度：≤3.23m/s

适用导轨导向面润滑状况： 润滑

夹紧元件：活动钳块 40Cr，固定钳块 40Cr

安全钳外形结构及接口尺寸见下图：



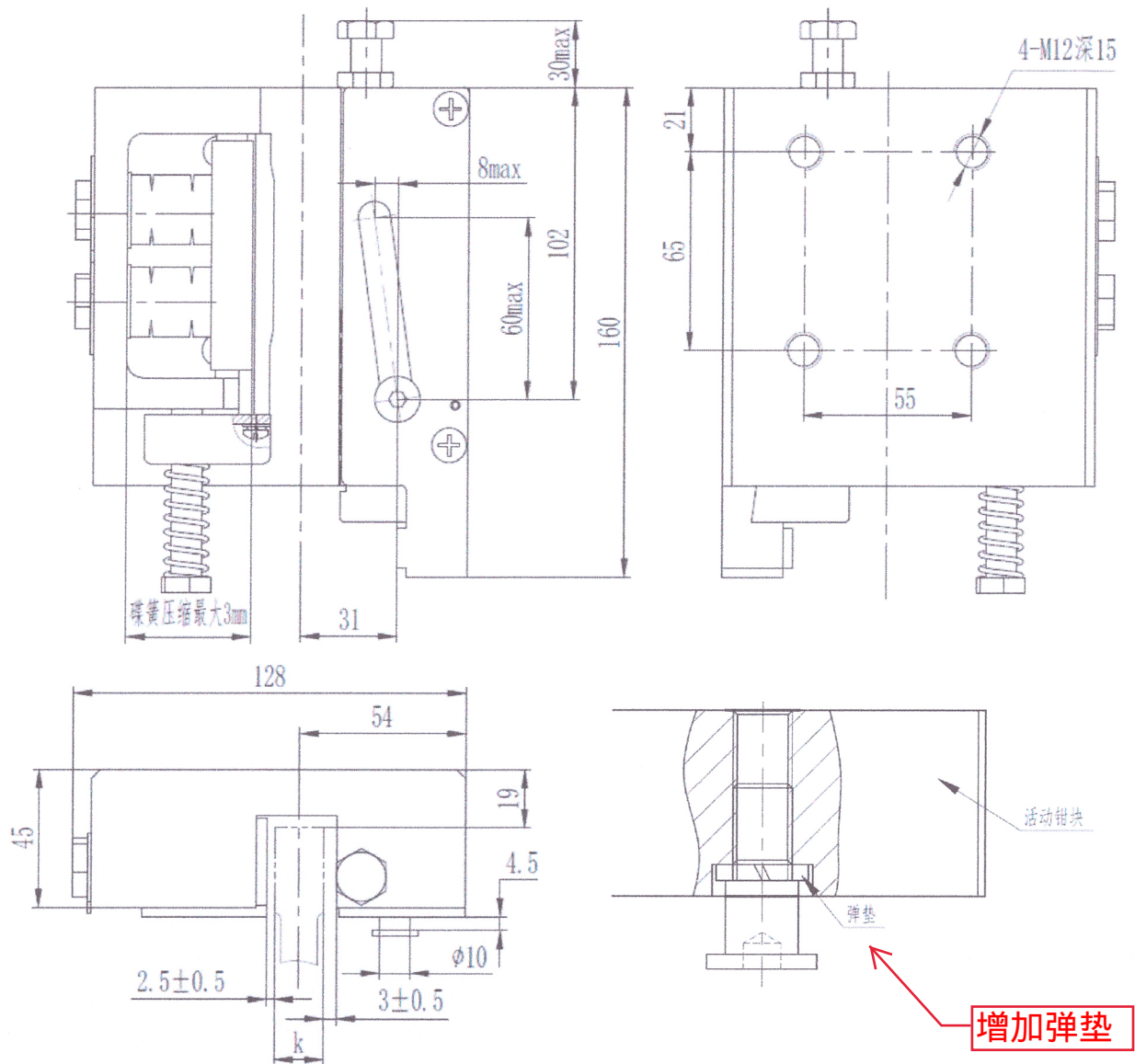


图 4.1

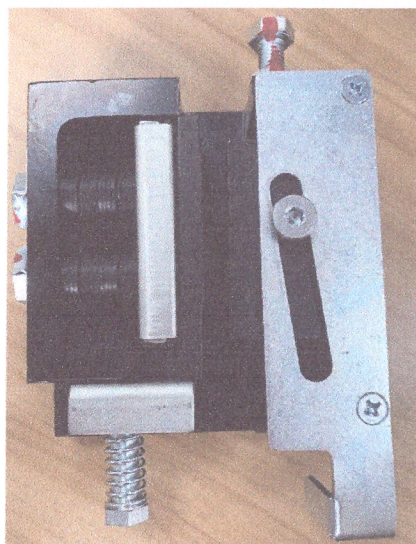
### 5、动作说明:

OX-210B 渐进式安全钳是利用碟形弹簧的压缩变形弹力。制动时，通过提拉活动钳块，使活动钳块贴住导轨，偏移轿架，固定钳块也接触到导轨，靠控制钳块与导轨之间的摩擦力正压力来实现符合标准规范要求的安全制停。

### 6、注意事项:

- 6.1 应严格按照安全钳铭牌所标明的总容许质量范围和电梯额定速度使用本产品;
- 6.2 本产品根据所给参数的要求，每台均于出厂前在万能液压试验机上做调试及确认；调整部位已红色标记，红色标记部位使用者不得调整，见下图:
- 6.3 严禁在外壳体上放置重物或重击安全钳。






OX-210B (渐进式安全钳)

## 7、储存与运输:

- 7.1 产品应储存在干燥通风的室内，其底部应垫以支承物，不得露天放置；
- 7.2 持续存放时间超过 6 个月时，应重新拆箱检查其完整情况；
- 7.3 产品的包装、运输应符合 GB 191-2000 的规定；
- 7.4 产品应整体包装，包装箱应防雨透气。

## 8、铭牌样式

安全钳按下图铭牌样式供货，未经我司同意不得随意更改，贴在安全钳上。（如图所示）

97			
18	安 全 钳		型号:
	证书编号:	质量调试值:	kg 适用质量范围: kg
	额定速度范围: m/s	导轨宽度: mm	产品编号:
	 宁波奥德普电梯配件有限公司浙江省慈溪市龙山镇龙山工业区龙镇大道296号		制造日期:

文字采用黑体，公司地址字高为 2.5，其余字高为 3

两块铭牌，一块主铭牌，贴在产品上，另一块为副铭牌(制造日期最后增加符号 \$)，放在产品包装内。

注：产品质保需提供主铭牌照片，副铭牌不作为产品质保的依据。铭牌上的参数（额定速度范围、质量调试值、导轨宽度）根据实际订单要求添加，适用质量范围按照国家标准±7.5% 凑整。

本图仅用作样式确认，认证标识按实际需求添加。

## 9、采购部件清单：

序号	图号	部件名称	数量/台用量	备注
1	OX-210B	渐进式安全钳	1 套	左右各 1 件

## 10、执行标准：

执行 GB/T 7588.1-2020、GB/T 7588.2-2020《电梯制造与安装安全规范》、TSG T7007-2022《电梯型式试验规则》和 TSG T7001-2023《电梯监督检验和定期检验规则》。

## 11、钳体表面喷漆颜色：

黑色

## 12、其他

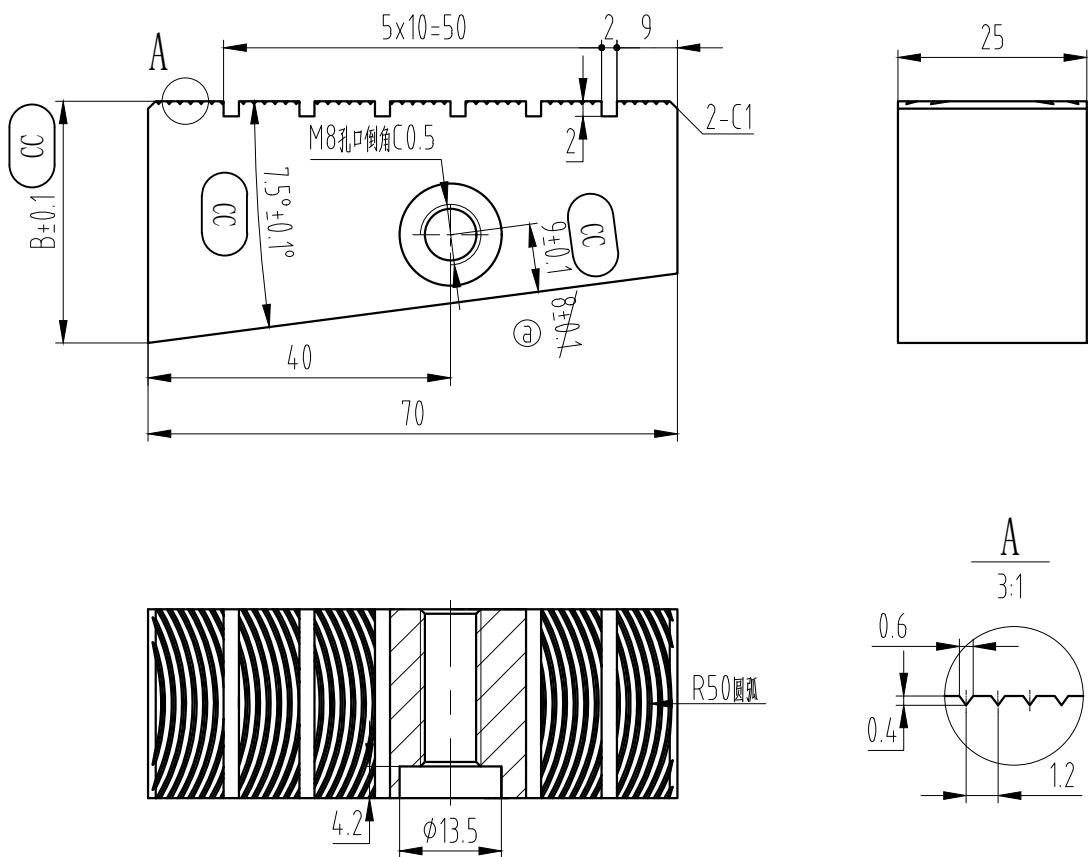
需提供两份相同安全钳调试证书及合格证，文件中内容含有：产品型号、产品编号、适用额定速度范围、适用质量范围、导轨宽度、安全钳制动力、证书编号，两份文件需分别装入写有相对应电梯出厂编号的塑封袋内，一份需放入纸箱内，一份需随送货单送至公司。

## 13、参照编写单位：

宁波奥德普电梯部件有限公司

钳块变更，分左右件

全部6.3



尺寸表

	G01	G02	G03	G04
B	32	32	35	35
导轨导向面宽度	16	16	10	10
备注	右件	左件对称	右件	左件对称

技术要求

- 1 表面渗碳淬火，渗碳层深0.8~1.2mm，硬度HRC55~65；
- 2 本产品一套两件，图示为右件，左件对称制作；
- 3 表面发黑处理；
- 4 此钳块用于防松固定螺栓。

①	1	8±0.1改为9±0.1		
标记	处数	更改内容	签名	年月日

第一视角

实施日期



宁波奥德普电梯部件有限公司  
NINGBO AODEPU ELEVATOR COMPONENTS CO., LTD.

CC 关键特性

合金钢 40Cr

活动钳块

设计 胡建升

标准化

阶段标记

重量

比例

审核

A

1:1

工艺

批准

第 1 张

共 1 张

\$0X-210B(A05)-2



