

0X-088 安全制动装置

## 购买规格书

52206531D04/A

编 制： 宋春鸣    审 核： 姚莉嵩

标准化： 张正华    批 准： 陈宇缨

巨人通力电梯有限公司  
Giant KONE Elevator Co.,Ltd.

2025 年 2 月

## 版本记录

[illegible]

1. 安全制动装置型号：OX-088
2. 安全制动装置应包含安全钳及配套提拉系统等，安全钳选定型号 OX-088.
3. 安全钳主要技术参数：
- 3.1 适用电梯额定速度 (V)：  $V \leq 0.63 \text{ m/s}$
- 3.2 允许总质量 (P+Q)：  $P+Q \leq 1600 \text{ kg}$
- 3.3 适用导轨宽度 (B)： 10mm
- 3.4 导轨宽度对应型号：T75-3 (4) /B B=10mm
- 3.5 安全钳 P+Q 对应表：

载重 Q	P+Q
400kg	1300kg
320kg	1200kg
250kg	1100kg

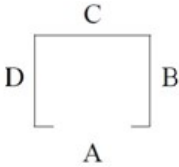
4. 安全钳提拉系统技术参数：

安全制动装置型号	轿宽 BB	轿厢导轨距 Car DBG	适用限速器位置	额定载重
KM52206531V000	BB	BB+100	见 P0	见 P0

BB 范围：800~1600

安全钳制动装置限速器位置定义规则：

CWT_loc	限速器位置
D	BC 侧
B	CD 侧



(CWT loc=D 代表对重位置在 D 侧，CWT loc=B 代表对重位置在 B 侧，ABCD 位置如左图所示，A 侧为主开门位置)

5. 产品包装、运输和存储要求：

- 5.1 产品外包装应能清楚表明该产品的属性，例如产品名称、型号（代号）、规格等，**要求中英双语**；
- 5.2 应能承受汽车、火车、轮船、飞机等交通工具的正常长途运输及反复吊装，并保证产品完好，外观不得有变化；
- 5.3 产品自出厂之日起，在存储条件符合 GB/T10058-1997.7.3.1 的条款之下，一年内不应发生失效、外观变化等不良现象。
- 5.4 安全钳包装箱上需粘贴我司条形码，条形码的制作规范详见工艺文件“GY101006”，条形码粘贴在包装箱箱外侧，便于我司装箱扫描；安全钳上需要粘贴能够和包装箱外相对应的条形码。
6. 本安全制动装置用于 $\leq 400 \text{ kg}$  电梯，已包含了安全钳和安全钳提拉机构及自动复位开关等；详细尺寸请见附图 A.1，如果有变动须经我方书面同意，如果未经同意，由此产生的损失由供方承担。
7. 产品执行标准 GB7588-2003。
8. 本购买书参照宁波奥德普电梯部件有限公司生产的安全制动装置编写。

9. 订货清单：

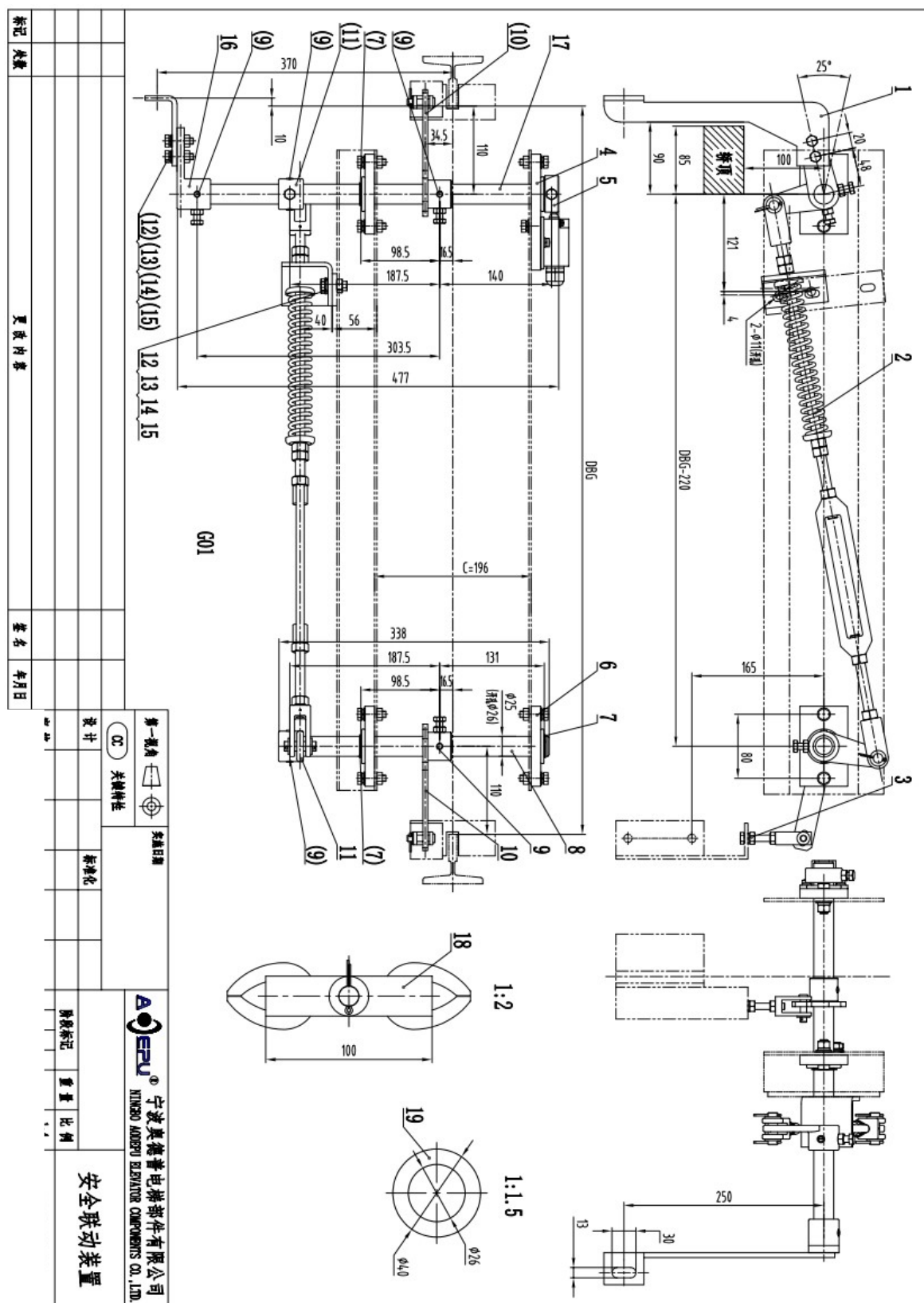
代号	名 称	数 量	备 注
OX-088	安全钳 OX-088	2 只	左右各一个
OX-088TA	安全钳提拉机构	1 套	见提拉机构明细表
GB/T5976-86	钢丝绳夹 6	6 个	同提拉机构包装再一起

### 9.1 安全钳随机文件

随机文件	数量/台
产品合格证（中英双语）	2 份
安全钳使用说明书（中英双语）	1 份
安全钳最终调试报告（中英双语）	2 份
特种设备型式试验合格证（中英双语）	中文 2 份、英文 2 份

### 9.2 凡随物料提供的出现有中文的说明书、合格证、外包装等文件标贴都需更改为中英文

### 10.1 提拉机构附图

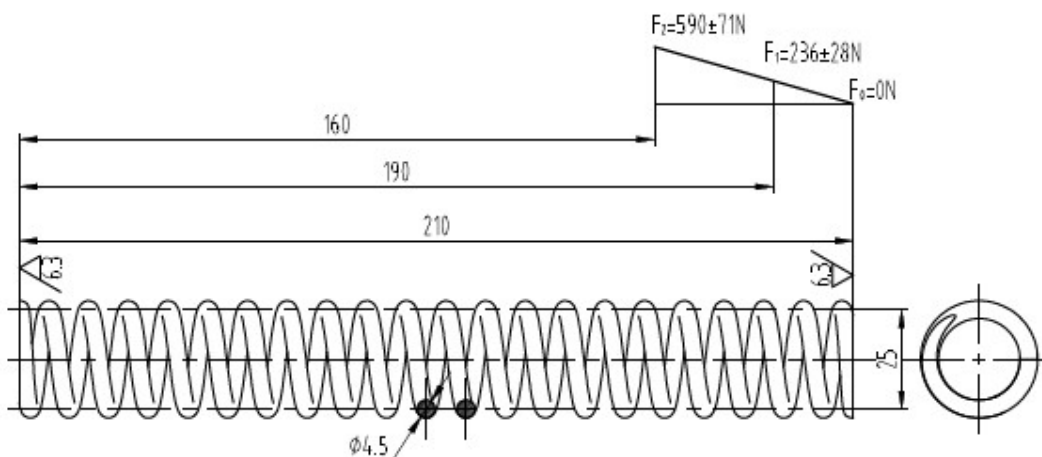


名称	代号	型号	规格	材料	数量	备注	POS	G01	G02
-01 钢丝绳夹	DWG	X0887A001	G01				-01	1	1
-02 钢丝绳夹	DWG	X0887A002	G01				-02	1	1
-03 钢丝绳夹	DWG	X0887A003	G01				-03	2	2
-04 钢丝绳夹	DWG	X0887A004	G01				-04	1	1
-05 钢丝绳夹	DWG	X0887A005	G01				-05	1	1
-06 钢丝绳夹	DWG	X0887A006	G02				-06	3	3
-07 钢丝绳夹	DWG	X0887A007	G01				-07	3	3
-08 钢丝绳夹	DWG	X0887A008	G01				-08	1	1
-09 钢丝绳夹	DWG	X0887A009	G01				-09	5	5
-10 钢丝绳夹	DWG	X0887A010	G01				-10	2	2
-11 钢丝绳夹	DWG	X0887A011	G02				-11	2	2
-12 钢丝绳夹	DWG	X0887A012	G01				-12	4	4
-13 钢丝绳夹	DWG	X0887A013	G01				-13	4	4
-14 钢丝绳夹	DWG	X0887A014	G01				-14	4	4
-15 钢丝绳夹	DWG	X0887A015	G01				-15	4	4
-16 钢丝绳夹	DWG	X0887A016	G01				-16	1	1
-17 钢丝绳夹	DWG	X0887A017	G01				-17	1	1
-18 钢丝绳夹	DWG	X0887A018	G01				-18	1	1
-19 钢丝绳夹	DWG	X0887A019	G01				-19	4	4
-20 钢丝绳夹	DWG	X0887A020	G02				-20	1	1

名称	代号	型号	规格	材料	数量	备注	POS	G01	G02
-01 钢丝绳夹	DWG	X0887A001	G01				-01	1	1
-02 钢丝绳夹	DWG	X0887A002	G01				-02	1	1
-03 钢丝绳夹	DWG	X0887A003	G01				-03	2	2
-04 钢丝绳夹	DWG	X0887A004	G01				-04	1	1
-05 钢丝绳夹	DWG	X0887A005	G01				-05	1	1
-06 钢丝绳夹	DWG	X0887A006	G02				-06	3	3
-07 钢丝绳夹	DWG	X0887A007	G01				-07	3	3
-08 钢丝绳夹	DWG	X0887A008	G01				-08	1	1
-09 钢丝绳夹	DWG	X0887A009	G01				-09	5	5
-10 钢丝绳夹	DWG	X0887A010	G01				-10	2	2
-11 钢丝绳夹	DWG	X0887A011	G02				-11	2	2
-12 钢丝绳夹	DWG	X0887A012	G01				-12	4	4
-13 钢丝绳夹	DWG	X0887A013	G01				-13	4	4
-14 钢丝绳夹	DWG	X0887A014	G01				-14	4	4
-15 钢丝绳夹	DWG	X0887A015	G01				-15	4	4
-16 钢丝绳夹	DWG	X0887A016	G01				-16	1	1
-17 钢丝绳夹	DWG	X0887A017	G01				-17	1	1
-18 钢丝绳夹	DWG	X0887A018	G01				-18	1	1
-19 钢丝绳夹	DWG	X0887A019	G01				-19	4	4
-20 钢丝绳夹	DWG	X0887A020	G02				-20	1	1

名称	代号	型号	规格	材料	数量	备注	POS	G01	G02
-01 钢丝绳夹	DWG	X0887A001	G01				-01	1	1
-02 钢丝绳夹	DWG	X0887A002	G01				-02	1	1
-03 钢丝绳夹	DWG	X0887A003	G01				-03	2	2
-04 钢丝绳夹	DWG	X0887A004	G01				-04	1	1
-05 钢丝绳夹	DWG	X0887A005	G01				-05	1	1
-06 钢丝绳夹	DWG	X0887A006	G02				-06	3	3
-07 钢丝绳夹	DWG	X0887A007	G01				-07	3	3
-08 钢丝绳夹	DWG	X0887A008	G01				-08	1	1
-09 钢丝绳夹									

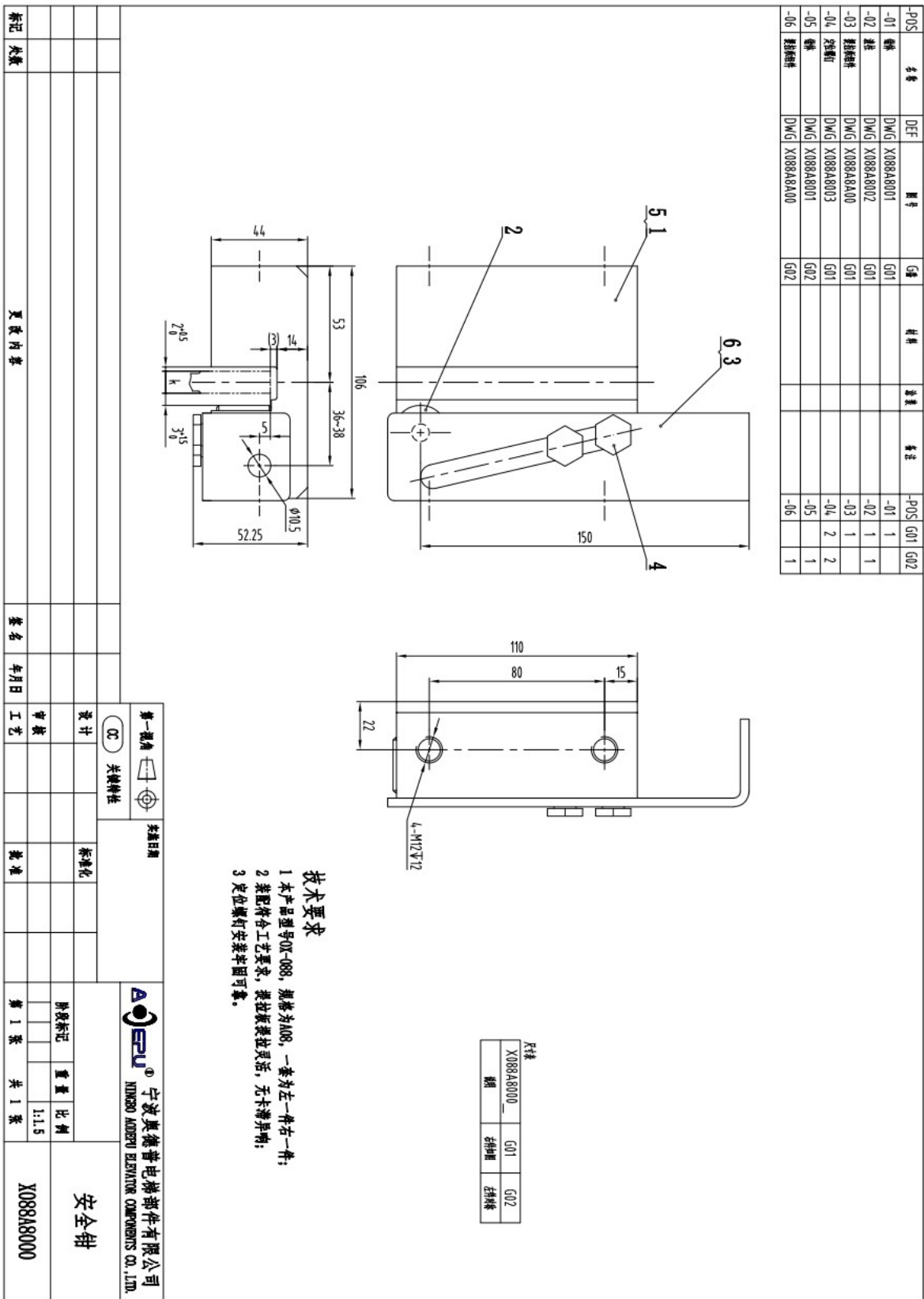
其餘



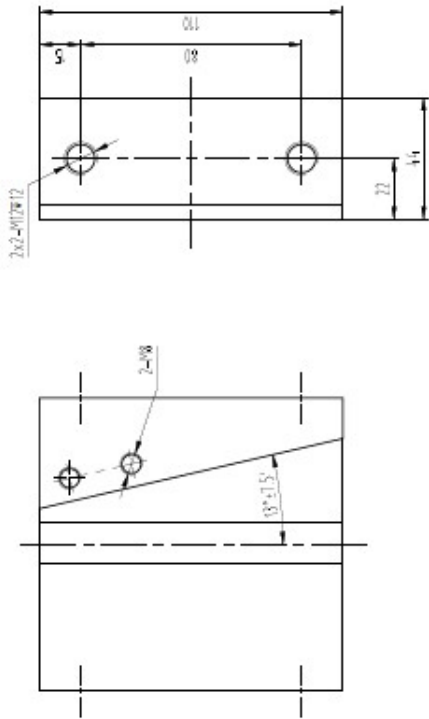
- 1 旋向: 右旋
- 2 有效圈数20; 总圈数22
- 3 两头磨平处理;
- 4 弹簧刚度 $K=11.81(N/mm)$ ;
- 5 表面电泳黑色处理;
- 6 弹簧制造精度3级。

标记	处数	更改内容						签名	年月日
第一视角		实施日期				宁波奥德普电梯部件有限公司 NINGBO AODEPU ELEVATOR COMPONENTS CO., LTD.			
关键特性						光面弹簧钢丝 4.5-SL			
设计	张宏华	2023.1.11	标准化			阶段标记		重量	比例
									2:3
审核	刘晶	2023.1.12							
工艺	竺钊辉	2023.1.13	批准	俞礼园	2023.2.3	第 1 张		共 1 张	

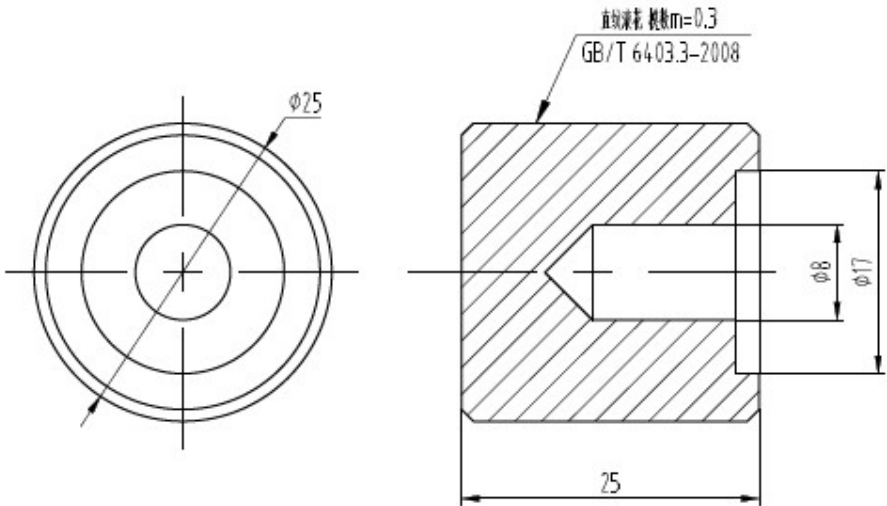
10.2 安全钳附图







OX-088(A08)-2G01



技术要求

- 1 去锐角毛刺;
- 2 未注倒角 $C0.5$ ;
- 3 表面热处理, 硬度HRC38~45;
- 4 表面电镀白锌处理;
- 5 本图为巨人通力电梯定制, 相关更改需双方确认。

标记	处数	更改内容	签名	年月日

第一视角		实施日期	宁波奥德普电梯部件有限公司 NINGBO AODEPU ELEVATOR COMPONENTS CO., LTD.		
CC	关键特性		合金钢 40Cr	滚柱	
设计		标准化		阶段标记	重量 比例
审核					2:1
工艺		批准		第 1 张	共 1 张
					OX-088(A08)-2

铭牌

瞬时式安全钳 Instantaneous Safety Gear				
型号 TYPE	额定速度范围 RATED SPEED RANGE	m/s	导轨宽度 GUIDE RAILS	mm
产品编号 PRODUCT NO		适用质量范围 APPLICABLE MASS RANGE		Kg
制造日期 PRODUCT DATE		证书编号 CERTIFICATE NO.		
<div> 宁波奥德普电梯部件有限公司 NINGBO AODEPU ELEVATOR COMPONENTS CO.,LTD 浙江省慈溪市龙山镇龙山工业区龙镇大道296号 No. 296, Longzhen Avenue, Longshan Industrial Zone, Longshan Town, Cixi City, Zhejiang Province</div>				

68

28