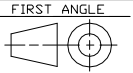
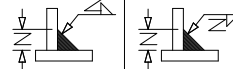
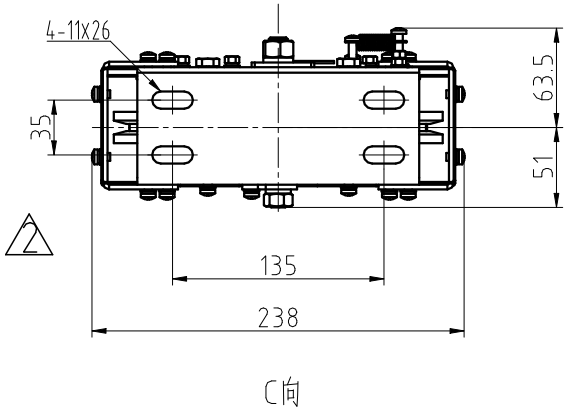


A3		LENGTH/ DIAMETER	0.5-6	>6-30	>30-120	>120-400	>400-1000	>1000-2000	>2000-4000	RADIUS/ CHAMFER	0.5-3	>3-6	>6	ANGLE (shorter side length)	0-10	>10-50	>50-120	>120-400	>400	<div>Z = LEG LENGTH ANSI/AWS A2.4-98 WELDING SYMBOLS ARE USED ON THIS DRAWING. REFER TO DRAWING AAA26ADJ FOR CONVERSION TO ISO SYMBOLS.</div> <div>OTHER SIDEARROW SIDE</div> <div></div>	
		TOLERANCE	± 0.1	± 0.2	± 0.3	± 0.5	± 0.8	± 1.2	± 2	TOLERANCE	± 0.2	± 0.5	± 1	TOLERANCE	± 1°	± 0.5°	± 0.3°	± 0.15°	± 0.1°		
件号	额定速度 V (m/s)	钢丝绳直径 (mm)	电压等级	品牌	型号	无机房限速器开关接线示意图															
VKS6H048001	1	φ 6	AC220V	沃克斯迅达	VSS-03																
VKS6H048002	1.5																				
VKS6H048003	1.75																				

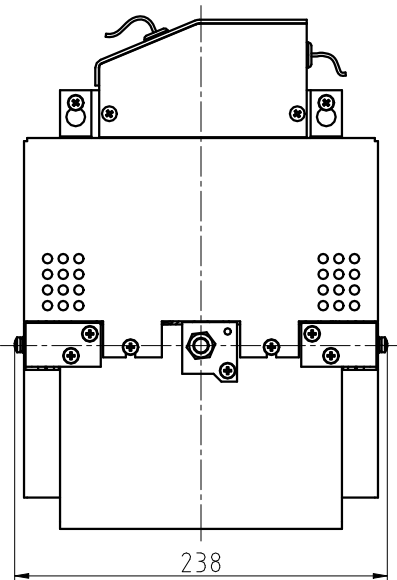
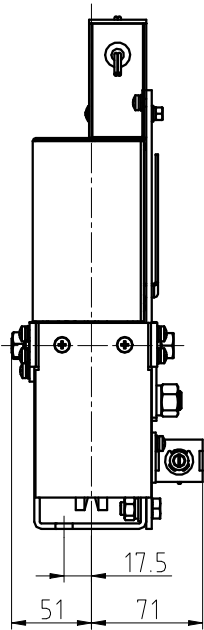
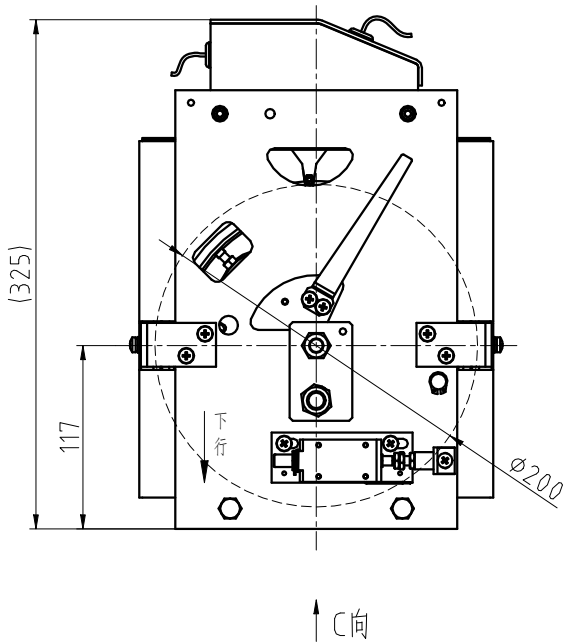
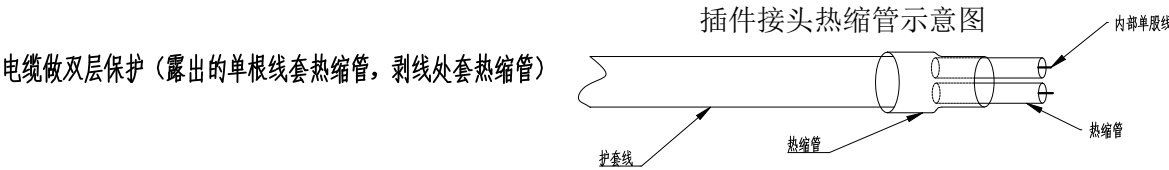
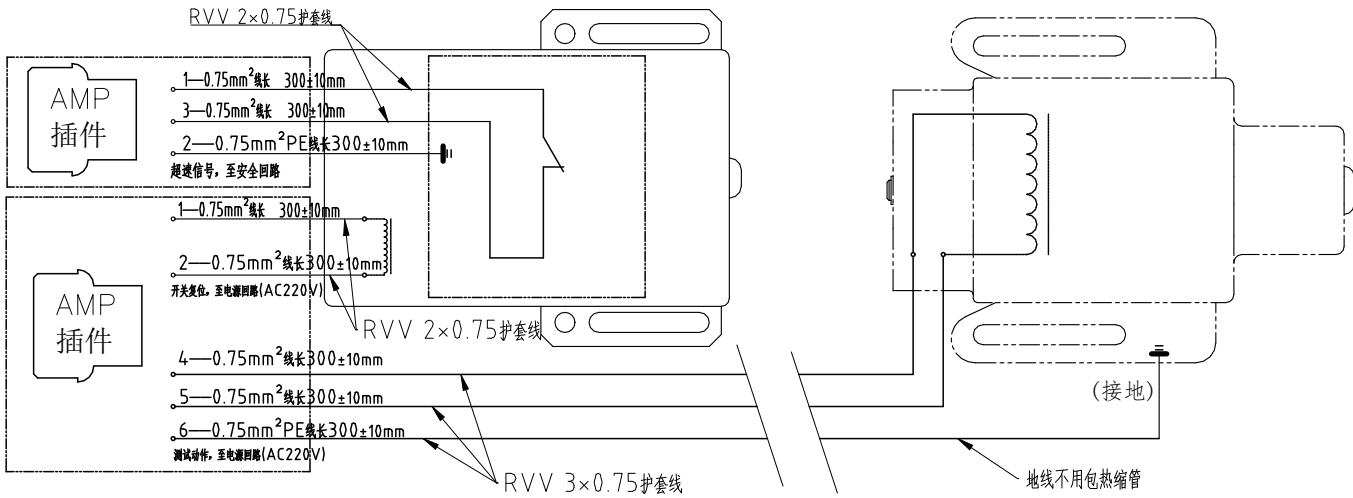


AMP 插座型号为: 1-480701-0;
AMP 插针型号为: 350218-1.

SSLS
1 2 3
1 PE 2

AMP 插座型号为: 1-480705-0;
AMP 插针型号为: 350218-1.

M21
1 2 3 4 5 6
1 2 4 5 PE



技术要求

- 1、本限速器主要应用于无机房电梯，应用时需注意位置方向；
- 2、限速器调试后加铅封和红漆封记；
- 3、贴上方向标贴，装订铭牌合格证等标贴；
- 4、限速器铭牌格式参见VKS6H015；
- 5、正面张贴铝铭牌，背面张贴亚银纸铭牌；
- 6、机架喷塑，颜色淡灰B03，色卡号73 (GSB05-1426-2001)；
- 7、绳轮防护罩喷黄色漆；
- 8、对应供应商奥德普是OX-206W。

						Volkslift Schindler		限速器	VKS6H048		
	配合供应商修改安装孔(C向视图)	20240923	闵传宏	孙云凯	24902	绘图 DRAWN	李洋	材料: 组件	首次下发版本	重量	比例
	增加接线图	20240918	闵传宏	孙云凯	24901	校对 CHK	闵传宏		FIRST VERSION	WEIGHT	PROPORTION
标记 MARK	更改原因及说明	CHANGE REASONS AND INSTRUCTIONS	更改日期 CHANGE DATE	更改 CHANGE	审查 CHECK	版本 VERSION	日期 DATE		24101		1:5
								MATERIAL:	SHEETS 1	1	SHEET