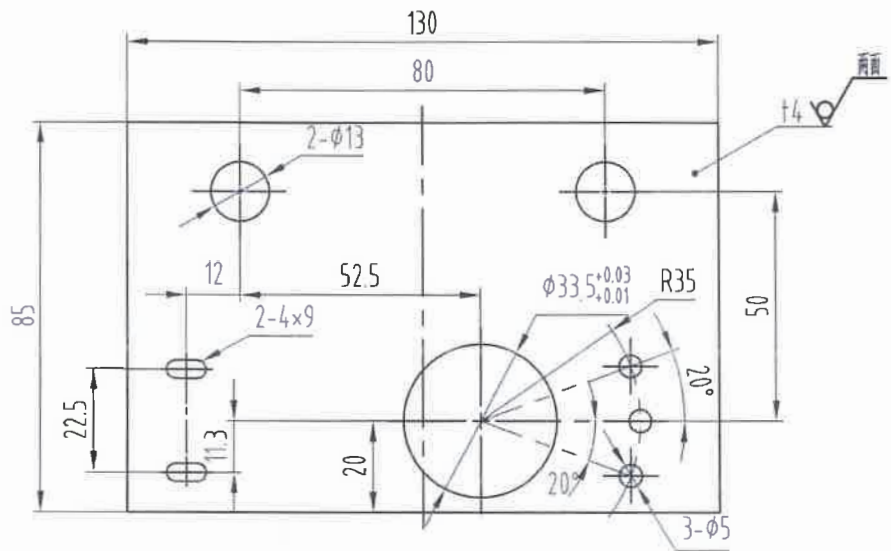


零件图号 XTA2683AEB 图-1 李蒙
审核日期 2024.03.14 批准
件号 999
第 2 页 第 2 页 可投 2024.01.43

其余 12.5



技术要求

- 去锐角毛刺，表面平整；
- ② 表面喷塑处理，颜色按生产指令确定。
- 2 表面镀锌钝化处理，Fe/Zn8c1B GB/T9799-1997。

③	1	修改技术要求2	李民4	24.3.12
标记	处数	更改内容	签名	年月日

第一视角		实施日期		宁波奥德普电梯部件有限公司 NINGBO AODEPU ELEVATOR COMPONENTS CO., LTD.	
CC 关键特性		钢板 4.0/Q235B		安装板	
设计	宋剑	20230109	标准化	阶段标记	重量 比例
审核	刘/54	24.03.12			1:1.5
工艺			批准 1/272	第 1 张	共 1 张
2024.3.12					AX088XT016

图幅: A4 Ver 1.4