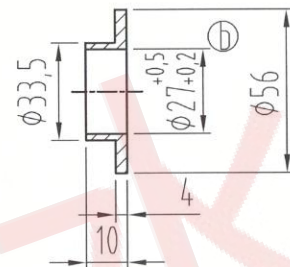
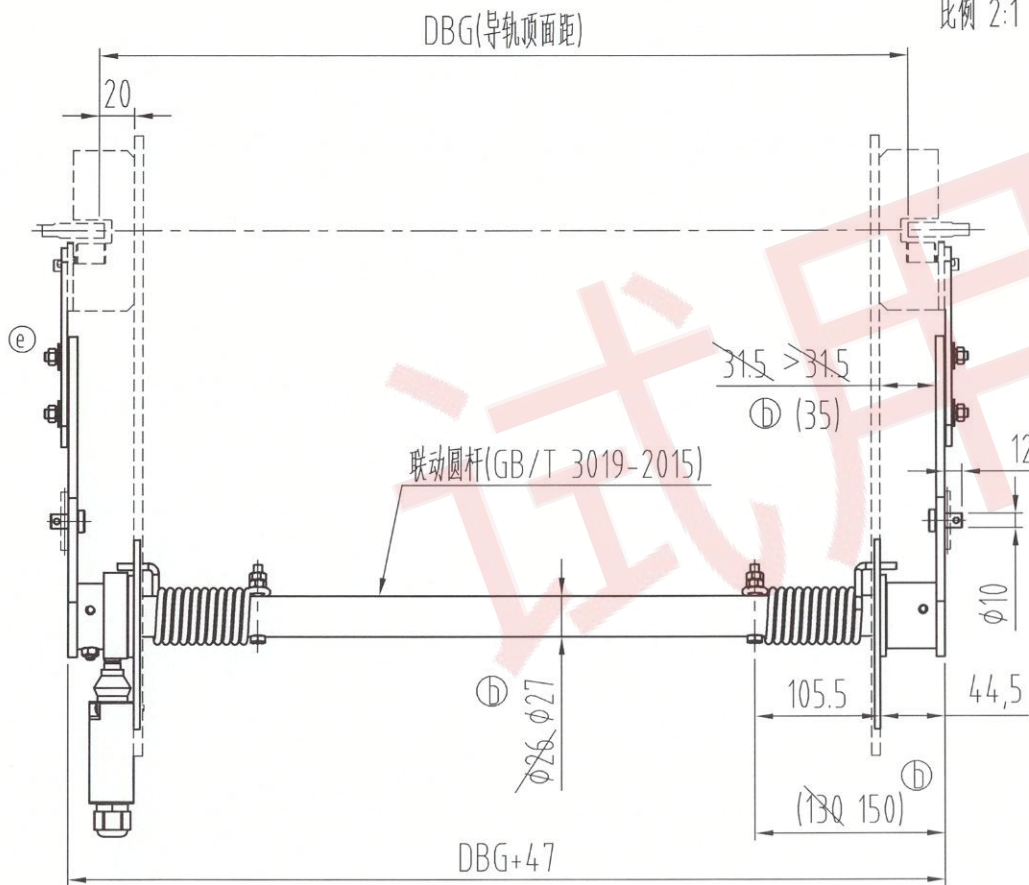
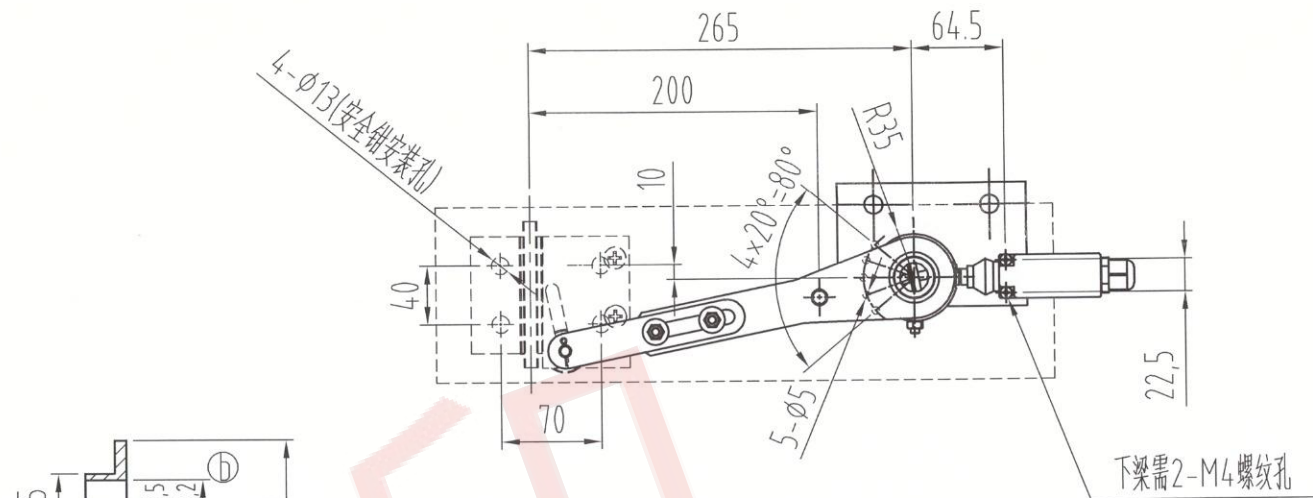
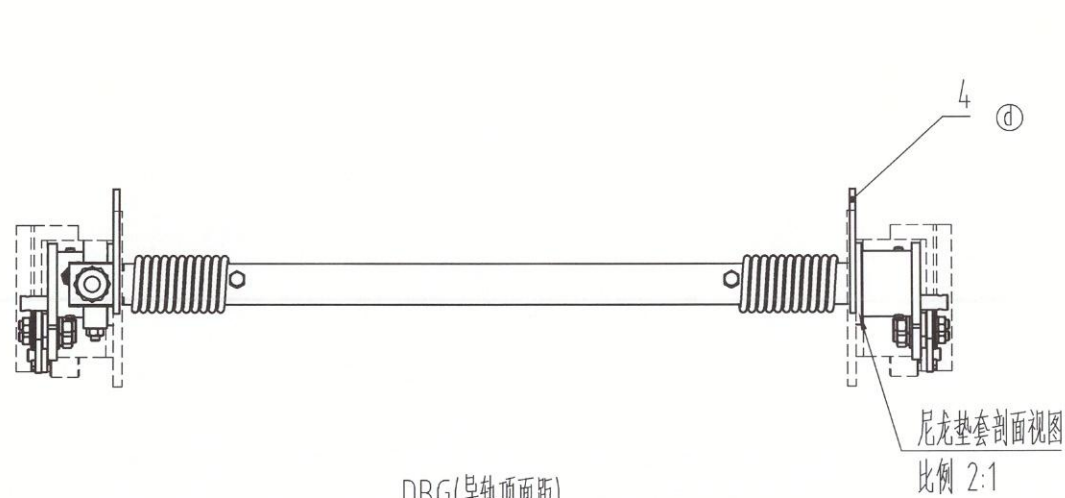


| -POS | 名称 | DEF | 图号 | G番 | 材料 | 涂装 | 备注 | -POS | G99 | G98 |
|------|------|-----|------------|-----|----|----|-----|------|-----|-----|
| -01 | 联动机构 | DWG | AX088XT012 | G90 | | | 见本图 | -01 | 1 | 1 |
| -02 | 轿底部件 | DWG | AX088XT013 | G49 | | | 见附件 | -02 | 1 | |
| -03 | 轿底部件 | DWG | AX088XT013 | G48 | | | 见附件 | -03 | | 1 |
| -04 | 安装板 | DWG | AX088XT016 | G01 | | | | -04 | 1 | 1 |

④



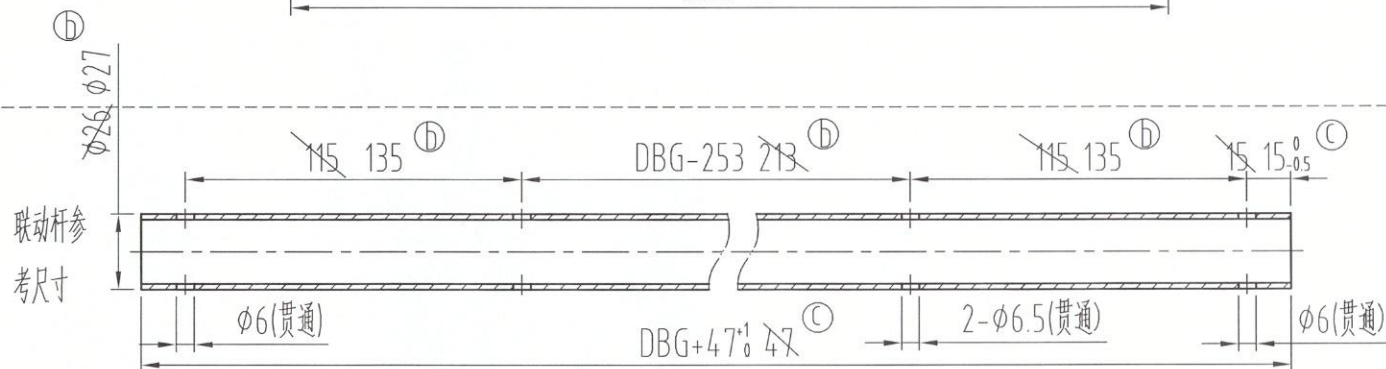
技术要求

- 此款安全钳提拉机构适配安全钳OX-088(A02);
- 本安全联动装置与AX088XT013轿底部件打包发货;
- 本产品型号为OX-088XT,为杭州优迈科技有限公司定制;
- 圆管摆臂组件打孔处,φ6孔配钻改为贯通,出现装配问题,由杭州优迈科技有限公司负责;

④ 5、件4与提拉机构装配后打包。

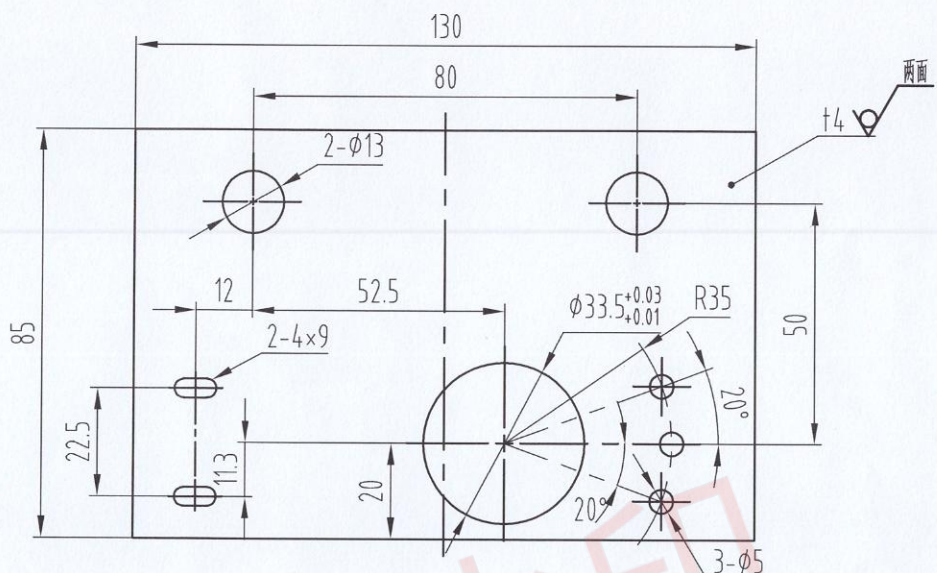
| | | | | |
|----|----|---|-----|-----------|
| ④ | 1 | 此处更改图新外观 | 宋剑 | 24.3.13 |
| ④ | 3 | 增加技术要求5,增加序号4 | 宋剑 | |
| ④ | 2 | 15改为15.5, 47改为47.5 | 宋剑 | |
| ④ | 8 | φ26改为φ27, 115改为135, 增加公差, >31.5改为(35), 213改为253 | 宋剑 | |
| 标记 | 处数 | 更改内容 | 签名 | 年、月、日 |
| 设计 | 宋剑 | 20230109 | 标准化 | |
| 审核 | 宋剑 | 24.03.13 | | |
| 工艺 | | | 批准 | 2024.3.13 |

| | | | | | | |
|--|----|----|-----|------------|--|--|
| 宁波奥德普电梯部件有限公司 NINGBO AODEPU ELEVATOR COMPONENTS CO., LTD. | | | | 088安全联动装置 | | |
| 阶段 | 标记 | 重量 | 比例 | AX088XT012 | | |
| | | | 1:2 | | | |
| 共 1 张 第 1 页 | | | | | | |



不要板件

其余12.5



技术要求

- 1 去锐角毛刺，表面平整；
- ③ 2 表面喷塑处理，颜色按生产指令确定。——
- 2 表面镀锌钝化处理，Fe/Zn8c1B GB/T9799-1997。

| | | | | | |
|----|----|---------|--|--|-------------|
| | | | | | |
| | | | | | |
| | | | | | |
| ④ | 1 | 修改技术要求2 | | | 李民生 24.3.12 |
| 标记 | 处数 | 更改内容 | | | 签名 年月日 |

| | | | | | |
|---------|----|----------|-----|---|------------|
| 第一视角 | | 实施日期 | | 宁波奥德普电梯部件有限公司 | |
| CC 关键特性 | | | | NINGBO AODEPU ELEVATOR COMPONENTS CO., LTD. | |
| 设计 | 宋剑 | 20230109 | 标准化 | 钢板 4.0/Q235B | |
| 审核 | 刘亚 | 24.03.12 | | 阶段标记 | 重量 比例 |
| 工艺 | | | 批准 | 第 1 张 | 共 1 张 |
| | | | | | 安装板 |
| | | | | | AX088XT016 |

图幅: A4 Ver 1.4