

## 技术要求

- 1、本安全联动装置型号为OX-210BF,安全钳需组装好出货;
- 2、本安全联动装置配合使用安全钳为OX-210B或OX-210C;
- 3、本安全联动装置包含安全钳;
- 4、预紧力建议150N~200N;
- 5、提拉摇臂需保持同步提拉,安全钳动作时有效触发开关;
- 6、铭牌采用沃克斯迅达铭牌;
- 7、自动复位开关;
- 8、提拉板处配8mm限速器钢丝绳套环GB5974/1-86-8。
- 9、证书编号: T S X F 3 2 0 0 2 7 2 0 2 0 0 0 0 1

**Volkslift  
Schindler**安全钳联动装置  
Safety gear linkage

VKS3H076

绘图 DRAWN 朱伟  
校对 CHK 李洋  
批准 APPD 陈国芳  
日期 DATE 2024.01.03

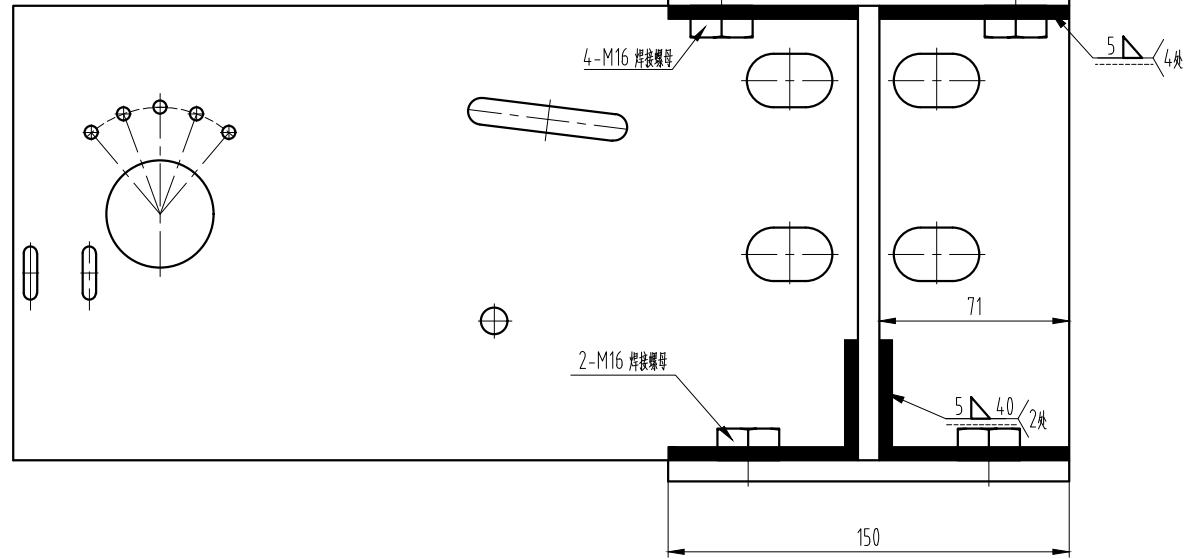
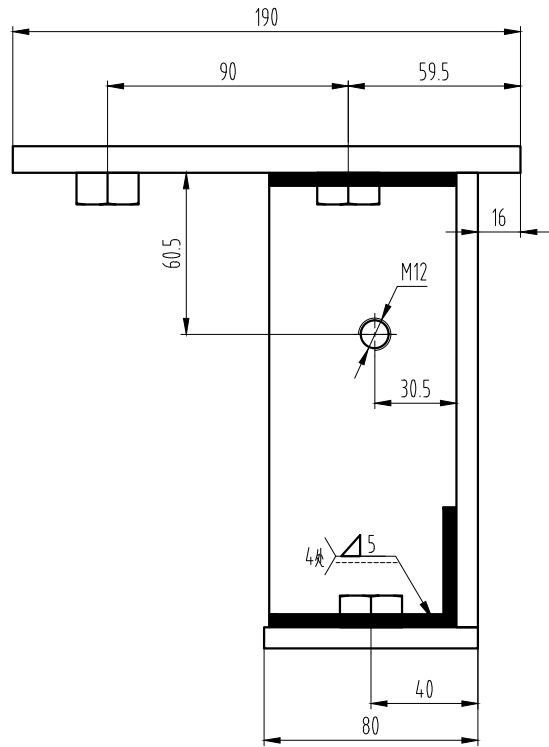
材料: 组件

MATERIAL:

首次下发版本 FIRST VERSION	重量 WEIGHT	比例 PROPORTION
24101		1:5
SHEETS 2	2	SHEET

标记 MARK 更改原因及说明 CHANGE REASONS AND INSTRUCTIONS

更改日期 CHANGE DATE 更改 CHANGE 审查 CHECK 版本 VERSION



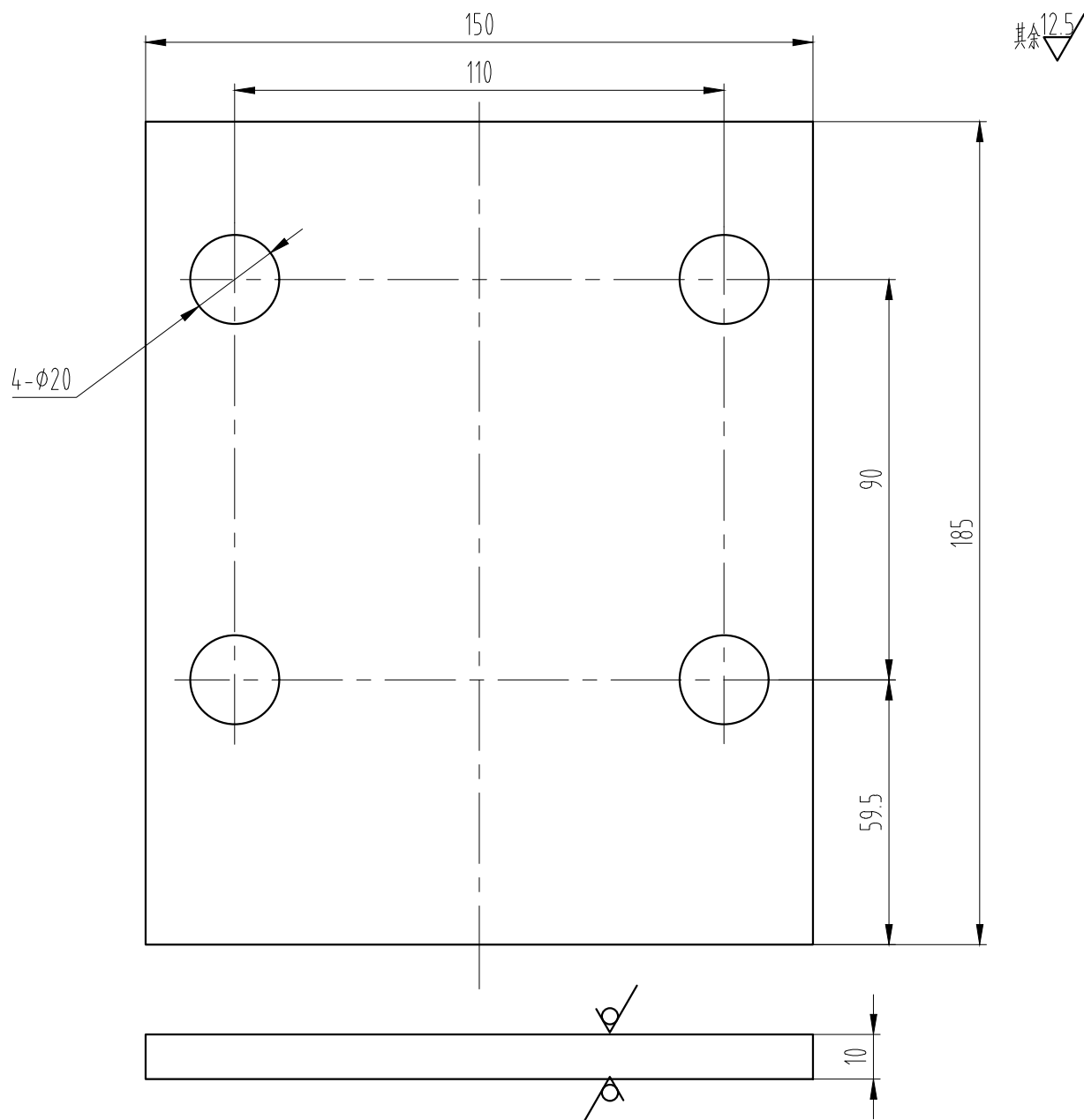
## 焊接图

### 技术要求

- 1 焊接牢固可靠，无漏焊虚焊，焊后除渣；
- 2 表面喷塑处理，颜色RAL7037灰色。

图幅: A3 Ver 1.3

										第一视角		实施日期		宁波奥德普电梯部件有限公司 NINGBO AODEPU ELEVATOR COMPONENTS CO., LTD.				底座焊接件			
										CC 关键特性											
										设计				标准化							
										审核											
标记	处数	更改内容								签名	年月日	工艺				批准					
																第 1 张		共 1 张		#0X-210BZ.1	



一套两件

技术要求

1 去锐角毛刺，表面平整。

标记	处数	更改内容	签名	年月日

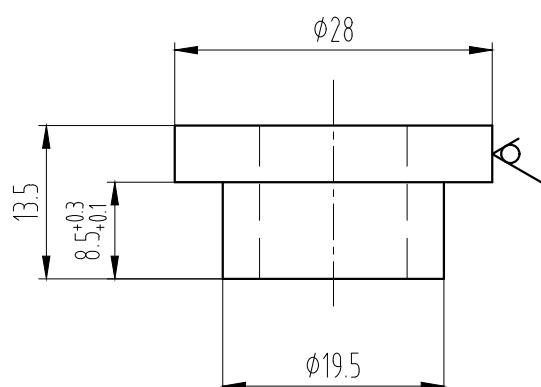
第一视角		实施日期		A●EPU® 宁波奥德普电梯部件有限公司	
CC 关键特性				NINGBO AODEPU ELEVATOR COMPONENTS CO.,LTD.	
设计		标准化		钢板 10/Q235B	安装底板
				阶段标记	重量 比例
审核					1:1.5
工艺		批准		第 1 张	共 1 张
					#0X-210BZ. 1-1











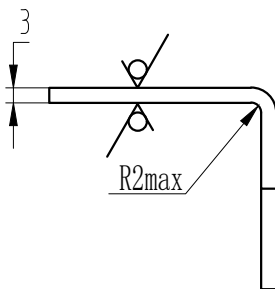
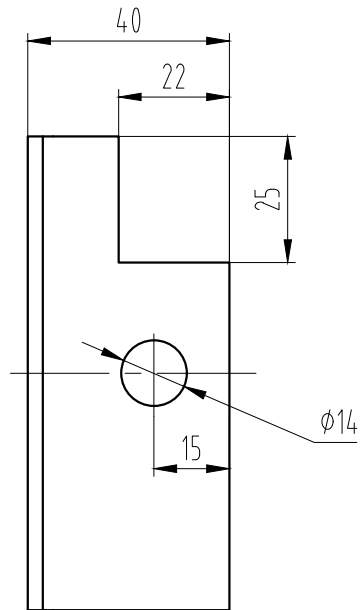
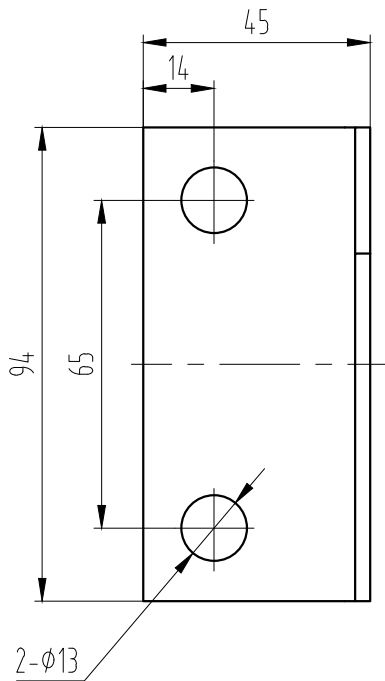
## 技术要求

- 1 去锐角毛刺;
- 2 表面电镀白锌处理。

标记	处数	更 改 内 容			签 名      年 月 日		
第一视角 		实 施 日 期		 宁波奥德普电梯部件有限公司 NINGBO AODEPU ELEVATOR COMPONENTS CO., LTD.			
CC 关键特性							
设 计			标 准 化		圆 钢 28/Q235B		
审 核					阶段标记	重 量	比 例
							1.5:1
工 艺			批 准		第 1 张	共 1 张	#0X-210BZ-3
衬套							



其余12.5



### 技术要求

- 1 去锐角毛刺;
- 2 图示为左件, 右件对称制作;
- 3 表面电镀白锌处理。

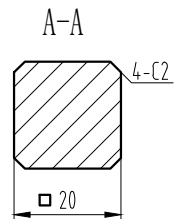
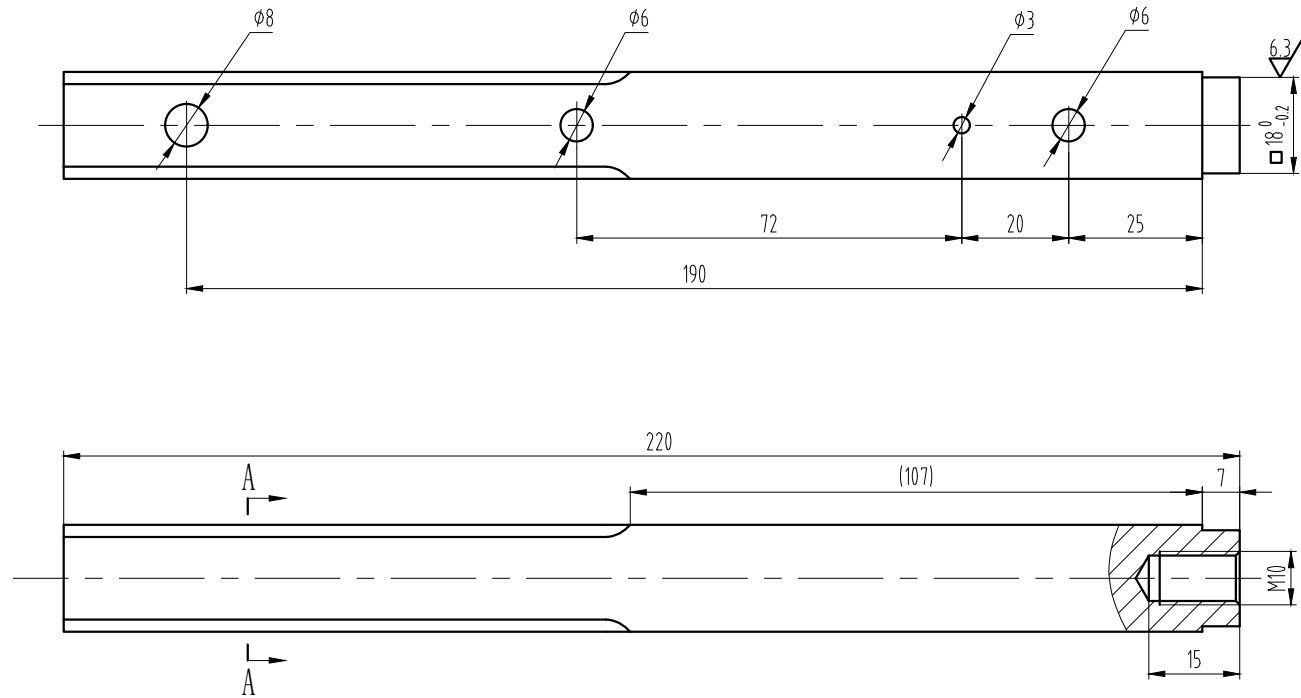
一套左右各一件

标记	处数	更改内容	签名	年月日

第一视角 		实施日期		 宁波奥德普电梯部件有限公司 NINGBO AODEPU ELEVATOR COMPONENTS CO., LTD.	
CC 关键特性		钢板 3.0/Q235B		活动板	
设计		标准化		阶段标记	重量 比例
审核					1:1.5
工艺		批准		第 1 张	共 1 张
#0X-210BZ-4					



其余 12.5

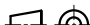



一套两件

技术要求

- 1 去锐角毛刺;
- 2 表面电镀白锌处理。

图幅: A3 Ver 1.3

										第一视角 		实施日期		 宁波奥德普电梯部件有限公司 NINGBO AODEPU ELEVATOR COMPONENTS CO., LTD.															
										CC 关键特性		方管 Q235B/20X20						联动轴杆											
										设计				标准化				阶段标记		重量		比例							
										审核										1:1		#0X-210BZ. 1-1							
标记 处数										更改内容										签名				年月日		工艺		批准	

