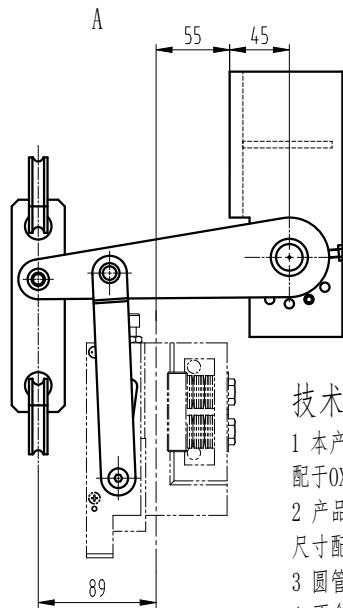
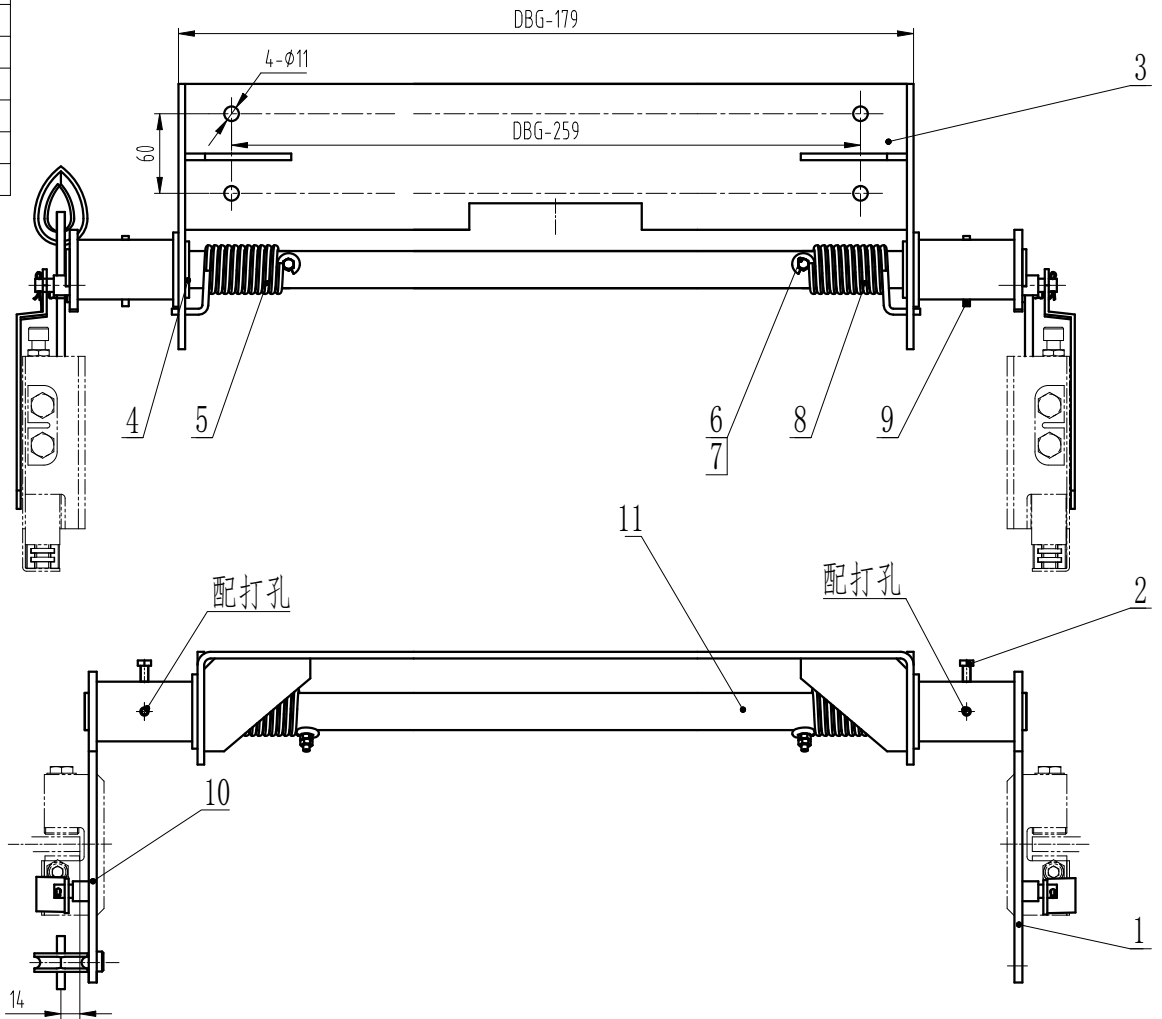


-POS	名称	DEF	图号	图番	材料	涂装	备注	-POS	G01
-01	提拉手组件A	DWG	X210TFC00	G01				-01	1
-02	六角螺栓		GB/T 6170/M6×16				以小封包形式打包	-02	2
-03	安装底板组件	DWG	X210TFA00	G01				-03	1
-04	挡圈	DWG	X210TD005	G01			借用件	-04	2
-05	左扭簧	DWG	OX-210AT-16L03	G01			借用件	-05	1
-06	六角螺栓		GB/T 6170/M6×40					-06	2
-07	六角螺母		GB/T 5783/M6	G01				-07	4
-08	右扭簧	DWG	OX-210AT-16L03	G01			借用件	-08	1
-09	弹性圆柱销		GB/T 879.1/6×50				以小封包形式打包	-09	2
-10	提拉手组件B	DWG	X210TFD00	G01				-10	1
-11	圆管	DWG	X210TF001	G01				-11	1



#### 技术要求

- 1 本产品为OX-210TF提拉机构示意图，只适配于OX-210C安全钳(无提拉板)；
- 2 产品为装配示意图，具体可根据电梯轿架尺寸配打孔安装；
- 3 圆管孔和提拉杆轴套需配打安装；
- 4 不含开关、开关支座，配安装用弹性圆柱销、开口销。

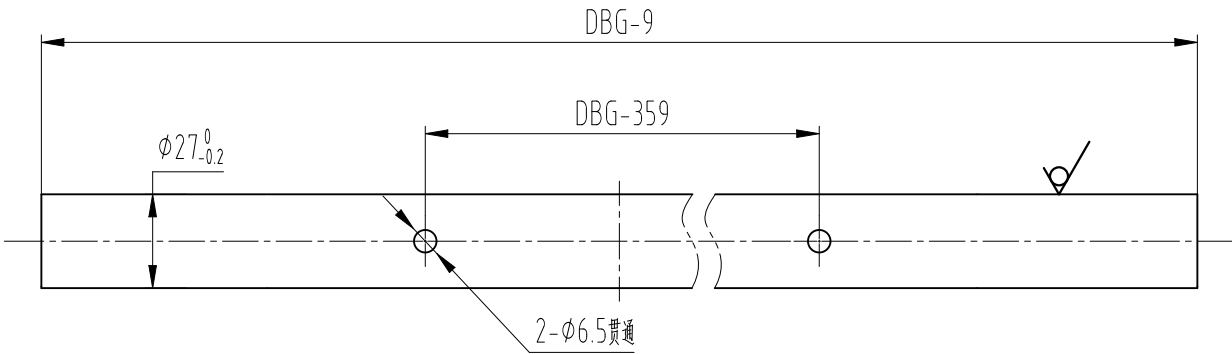


第一视角		实施日期		宁波奥德普电梯部件有限公司 NINGBO AODEPU ELEVATOR COMPONENTS CO.,LTD.			
CC		关键特性		提拉机构			
设计	宋剑	20231227	标准化	阶段标记		重量	比例
审核	刘晶	20231227					1:4
工艺	竺钊辉	20231228	批准	白卫宏	20231228	第 1 张	共 1 张

X210TF000

X210TF001G01

其余12.5 $\sqrt{\hspace{0.5cm}}$



技术要求

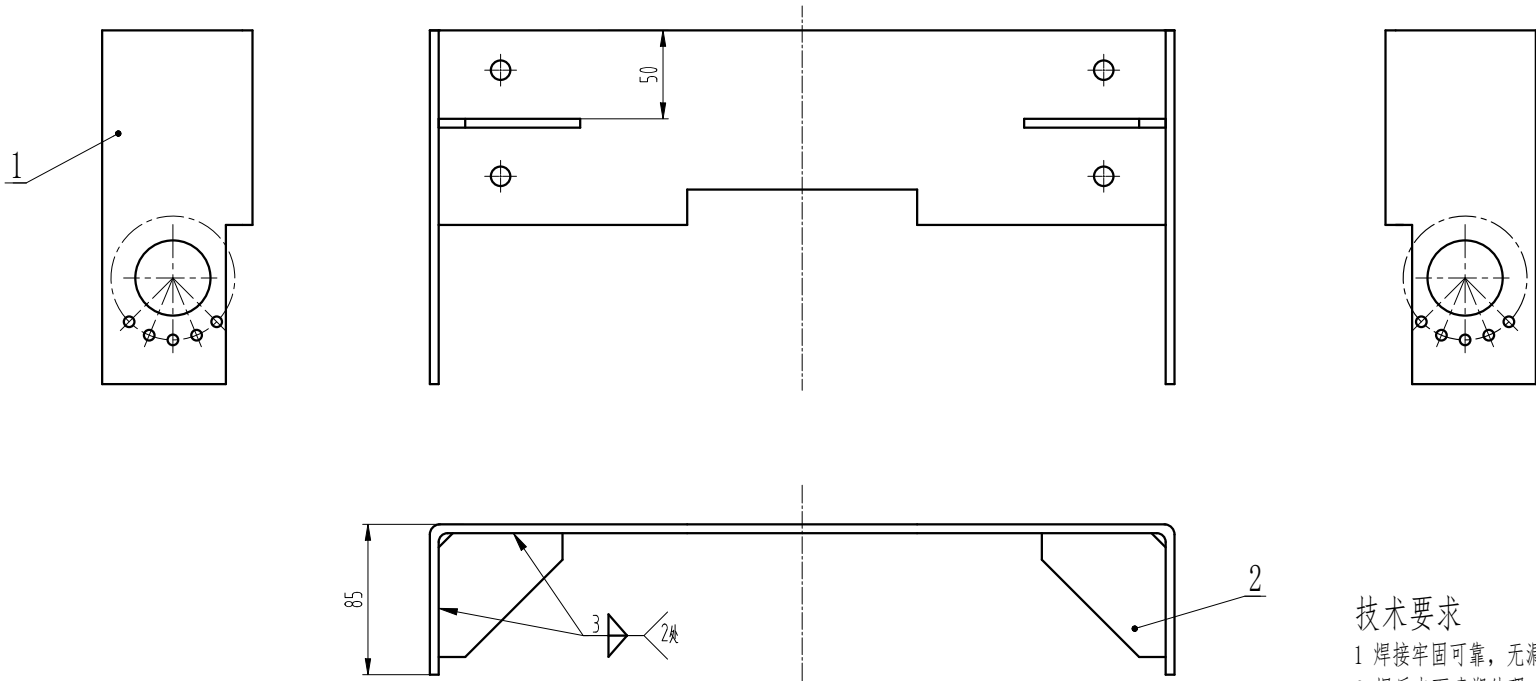
- 1 锐角毛刺；
- 2 表面电镀白锌处理。

标记	处数	更改内容		签名 年月日

第一视角		实施日期				宁波奥德普电梯部件有限公司 NINGBO AODEPU ELEVATOR COMPONENTS CO., LTD.			
CC 关键特性						圆管 $\phi 27 \times 3 / Q235B$		圆管	
设计	宋剑	20231030	标准化			阶段标记	重量	比例	
审核	刘晶	20231030						1:2	
工艺	竺钊辉	202310.31	批准	白卫宏	20231228	第 1 张	共 1 张	X210TF001	

图幅: A4 Ver 1.4



-POS	名称	DEF	图号	图番	材料	涂装	备注	-POS	G01
-01	安装底板	DWG	X210TFA01	G01				-01	1
-02	底板加强筋	DWG	X210TFA02	G01				-02	2



技术要求

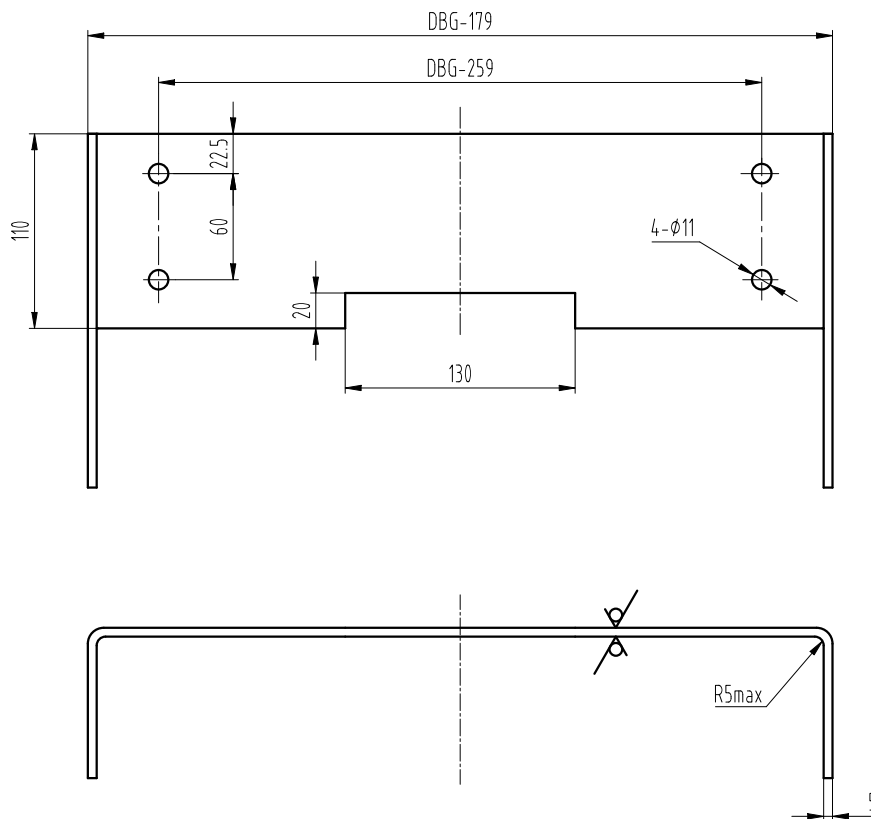
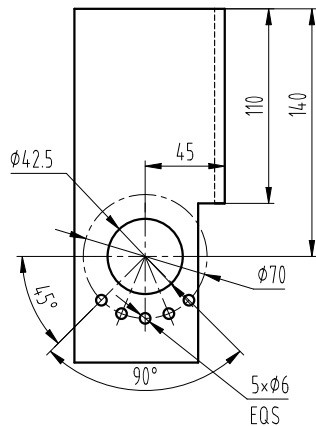
- 1 焊接牢固可靠，无漏焊虚焊，焊后除渣；  
2 焊后表面喷塑处理，颜色按生产指令确定。

图框: A3 Ver 1.4

						第一视角 		实施日期			 宁波奥德普电梯部件有限公司 NINGBO AODEPU ELEVATOR COMPONENTS CO.,LTD.								
						CC 关键特性													
								设计	宋剑	20231030	标准化						安装底板组件		
															阶段标记	重量		比例	
								审核	刘晶	20231030								1:3	X210TFA00
标记	处数	更改内容				签名	年月日	工艺	竺钊辉	202310.31	批准	白卫宏	20231228			第 1 张	共 1 张		

X210TFA01G01

其余 12.5



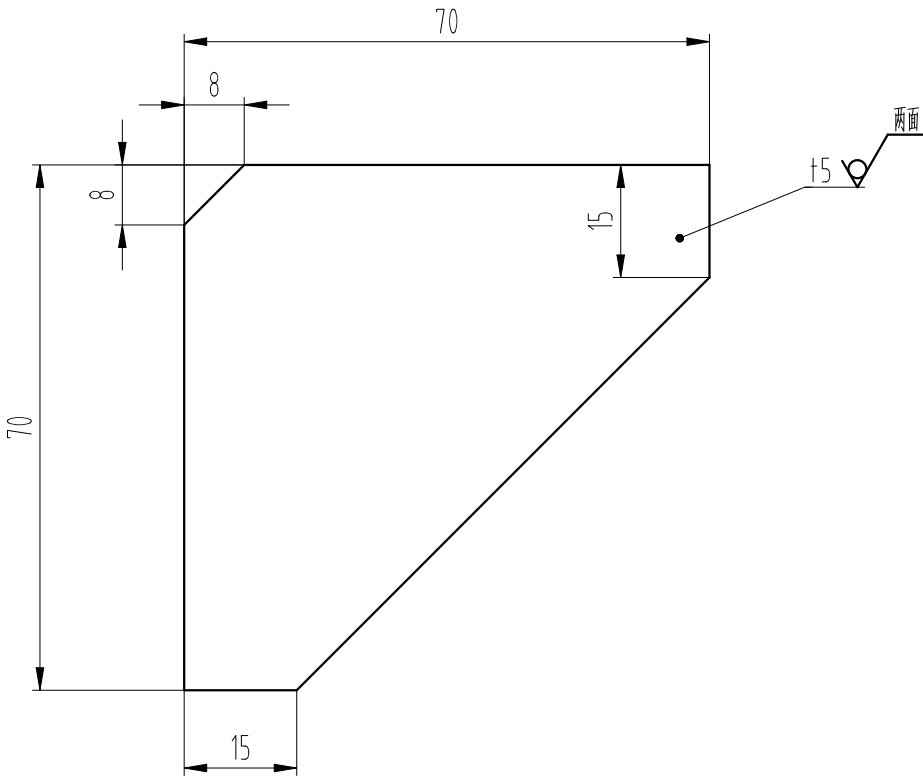
技术要求  
去锐角毛刺，表面平整。

图框: A3 Ver 1.4

--	--	--	--	--	--	--	--	--	--	--	--	--	--	--	--	--	--	--	--	--	--	--	--	--	--	--	--	--	--	--	--	--	--	--	--	--	--	--	--	--	--	--	--	--	--	--	--	--	--	--	--	--	--	--	--	--	--	--	--	--	--	--	--	--	--	--	--	--	--	--	--	--	--	--	--	--	--	--	--	--	--	--	--	--	--	--	--	--	--	--	--	--	--	--	--	--	--	--	--	--	--	--	--	--	--	--	--	--	--	--	--	--	--	--	--	--	--	--	--	--	--	--	--	--	--	--	--	--	--	--	--	--	--	--	--	--	--	--	--	--	--	--	--	--	--	--	--	--	--	--	--	--	--	--	--	--	--	--	--	--	--	--	--	--	--	--	--	--	--	--	--	--	--	--	--	--	--	--	--	--	--	--	--	--	--	--	--	--	--	--	--	--	--	--	--	--	--	--	--	--	--	--	--	--	--	--	--	--	--	--	--	--	--	--	--	--	--	--	--	--	--	--	--	--	--	--	--	--	--	--	--	--	--	--	--	--	--	--	--	--	--	--	--	--	--	--	--	--	--	--	--	--	--	--	--	--	--	--	--	--	--	--	--	--	--	--	--	--	--	--	--	--	--	--	--	--	--	--	--	--	--	--	--	--	--	--	--	--	--	--	--	--	--	--	--	--	--	--	--	--	--	--	--	--	--	--	--	--	--	--	--	--	--	--	--	--	--	--	--	--	--	--	--	--	--	--	--	--	--	--	--	--	--	--	--	--	--	--	--	--	--	--	--	--	--	--	--	--	--	--	--	--	--	--	--	--	--	--	--	--	--	--	--	--	--	--	--	--	--	--	--	--	--	--	--	--	--	--	--	--	--	--	--	--	--	--	--	--	--	--	--	--	--	--	--	--	--	--	--	--	--	--	--	--	--	--	--	--	--	--	--	--	--	--	--	--	--	--	--	--	--	--	--	--	--	--	--	--	--	--	--	--	--	--	--	--	--	--	--	--	--	--	--	--	--	--	--	--	--	--	--	--	--	--	--	--	--	--	--	--	--	--	--	--	--	--	--	--	--	--	--	--	--	--	--	--	--	--	--	--	--	--	--	--	--	--	--	--	--	--	--	--	--	--	--	--	--	--	--	--	--	--	--	--	--	--	--	--	--	--	--	--	--	--	--	--	--	--	--	--	--	--	--	--	--	--	--	--	--	--	--	--	--	--	--	--	--	--	--	--	--	--	--	--	--	--	--	--	--	--	--	--	--	--	--	--	--	--	--	--	--	--	--	--	--	--	--	--	--	--	--	--	--	--	--	--	--	--	--	--	--	--	--	--	--	--	--	--	--	--	--	--	--	--	--	--	--	--	--	--	--	--	--	--	--	--	--	--	--	--	--	--	--	--	--	--	--	--	--	--	--	--	--	--	--	--	--	--	--	--	--	--	--	--	--	--	--	--	--	--	--	--	--	--	--	--	--	--	--	--	--	--	--	--	--	--	--	--	--	--	--	--	--	--	--	--	--	--	--	--	--	--	--	--	--	--	--	--	--	--	--	--	--	--	--	--	--	--	--	--	--	--	--	--	--	--	--	--	--	--	--	--	--	--	--	--	--	--	--	--	--	--	--	--	--	--	--	--	--	--	--	--	--	--	--	--	--	--	--	--	--	--	--	--	--	--	--	--	--	--	--	--	--	--	--	--	--	--	--	--	--	--	--	--	--	--	--	--	--	--	--	--	--	--	--	--	--	--	--	--	--	--	--	--	--	--	--	--	--	--	--	--	--	--	--	--	--	--	--	--	--	--	--	--	--	--	--	--	--	--	--	--	--	--	--	--	--	--	--	--	--	--	--	--	--	--	--	--	--	--	--	--	--	--	--	--	--	--	--	--	--	--	--	--	--	--	--	--	--	--	--	--	--	--	--	--	--	--	--	--	--	--	--	--	--	--	--	--	--	--	--	--	--	--	--	--	--	--	--	--	--	--	--	--	--	--	--	--	--	--	--	--	--	--	--	--	--	--	--	--	--	--	--	--	--	--	--	--	--	--	--	--	--	--	--	--	--	--	--	--	--	--	--	--	--	--	--	--	--	--	--	--	--	--	--	--	--	--	--	--	--	--	--	--	--	--	--	--	--	--	--	--	--	--	--	--	--	--	--	--	--	--	--	--	--	--	--	--	--	--	--	--	--	--	--	--	--	--	--	--	--	--	--	--	--	--	--	--	--	--	--	--	--	--	--	--	--	--	--	--	--	--	--	--	--	--	--	--	--	--	--	--	--	--	--	--	--	--	--	--	--	--	--	--	--	--	--	--	--	--	--	--	--	--	--	--	--	--	--	--	--	--	--	--	--	--	--	--	--	--	--	--	--	--	--	--	--	--	--	--	--	--	--	--	--	--	--	--	--	--	--	--	--	--	--	--	--	--	--	--	--	--	--	--	--	--	--	--	--	--	--	--	--	--	--	--	--	--	--	--	--	--	--	--	--	--	--	--	--	--	--	--	--	--	--	--	--	--	--	--	--	--	--	--	--	--	--	--	--	--	--	--	--	--	--	--	--	--	--	--	--	--	--	--	--	--	--	--	--	--	--	--	--	--	--	--	--	--	--	--	--	--	--	--	--	--	--	--	--	--	--	--	--	--	--	--	--	--	--	--	--	--	--	--	--	--	--	--	--	--	--	--	--	--	--	--	--	--	--	--	--	--	--	--	--	--	--	--	--	--	--	--	--	--	--	--	--	--	--	--	--	--	--	--	--	--	--	--	--	--	--	--	--	--	--	--	--	--	--	--	--	--	--	--	--	--	--	--	--	--	--	--	--	--	--	--	--	--	--	--	--	--	--	--	--	--	--	--	--	--	--	--	--	--	--	--	--	--	--	--	--	--	--	--	--	--	--	--	--	--	--	--	--	--	--	--	--	--	--	--	--	--	--	--	--	--	--	--	--	--	--	--	--	--	--	--	--	--	--	--	--	--	--	--	--	--	--	--	--	--	--	--	--	--	--	--	--	--	--	--	--	--	--	--	--	--	--	--	--	--	--	--	--	--	--	--	--	--	--	--	--	--	--	--	--	--	--	--	--	--	--	--	--	--	--	--	--	--	--	--	--	--	--	--	--	--	--	--	--	--	--	--	--	--	--	--	--	--	--	--	--	--	--	--	--	--	--	--	--	--	--	--	--	--	--	--	--	--	--	--	--	--	--	--	--	--	--	--	--	--	--	--	--	--	--	--	--	--	--	--	--	--	--	--	--	--	--	--	--	--	--	--	--	--	--	--	--	--	--	--	--	--	--	--	--	--	--	--	--	--	--	--	--	--	--	--	--	--	--	--	--	--	--	--	--	--	--	--	--	--	--	--	--	--	--	--	--	--	--	--	--	--	--	--	--	--	--	--	--	--	--	--	--	--	--	--	--	--	--	--	--	--	--	--	--	--	--	--	--	--	--	--	--	--	--	--	--	--	--	--	--	--	--	--	--	--	--	--	--	--	--	--	--	--	--	--	--	--	--	--	--	--	--	--	--	--	--	--	--	--	--	--	--	--	--	--	--	--	--	--	--	--	--	--	--	--	--	--	--	--	--	--	--	--	--	--	--	--	--	--	--	--	--	--	--	--	--	--	--	--	--	--	--	--	--	--	--	--	--	--	--	--	--	--	--	--	--	--	--	--	--	--	--	--	--	--	--	--	--	--	--	--	--	--	--	--	--	--	--	--	--	--	--	--	--	--	--	--	--	--	--	--	--	--	--	--	--	--	--	--	--	--	--	--	--	--	--	--	--	--	--	--	--	--	--

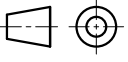

X210TFA02G01

其余12.5 $\sqrt{\phantom{x}}$



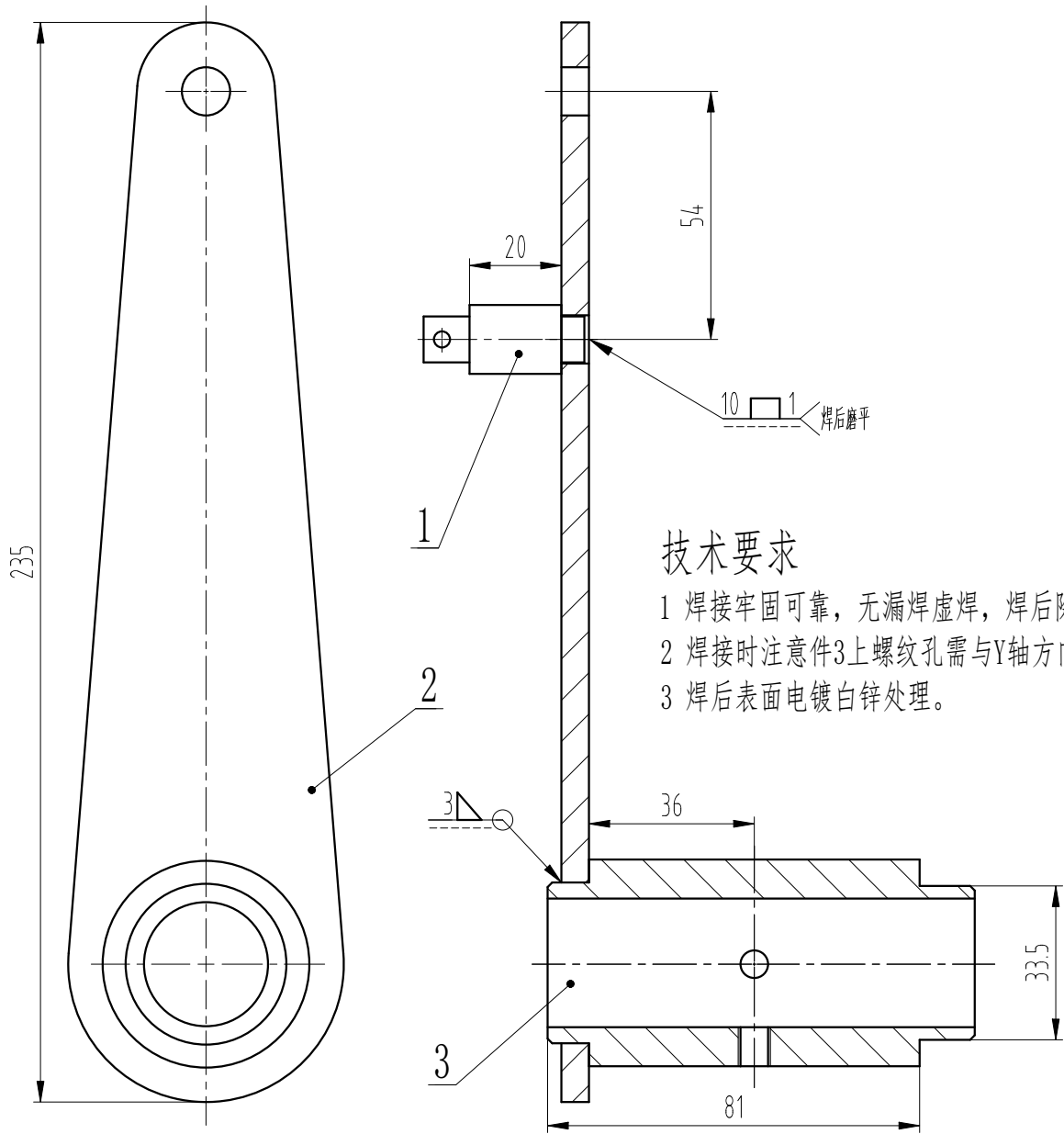
技术要求  
去锐角毛刺，表面平整。

标记	处数	更改内容		签名 年月日

第一视角 		实施日期				 宁波奥德普电梯部件有限公司 NINGBO AODEPU ELEVATOR COMPONENTS CO., LTD.			
CC 关键特性						钢板 5.0/Q235B		底板加强筋	
设计	宋剑	20231030	标准化			阶段标记	重量	比例	
审核	刘晶	20231030						1:1	
工艺	竺钊辉	202310.31	批准	白卫宏	20231228	第 1 张	共 1 张		X210TFA02

图幅: A4 Ver 1.4

-POS	名称	DEF	图号	G番	材料	涂装	备注	-POS	G01
-01	提拉板销	DWG	X210TFB03	G01				-01	1
-02	提拉手	DWG	X210TFB02	G01				-02	1
-03	提拉手套管	DWG	X210TFB01	G01				-03	1



### 技术要求

- 1 焊接牢固可靠，无漏焊虚焊，焊后除渣；
- 2 焊接时注意件3上螺纹孔需与Y轴方向保持一致；
- 3 焊后表面电镀白锌处理。

标记	处数	更改内容				签名	年月日

第一视角

实施日期

CC 关键特性



宁波奥德普电梯部件有限公司  
NINGBO AODEPU ELEVATOR COMPONENTS CO., LTD.

设计	宋剑	20231218	标准化		
审核	刘晶	20231219			
工艺	竺钊辉	20231220	批准	俞礼园	20231228

阶段标记 重量 比例

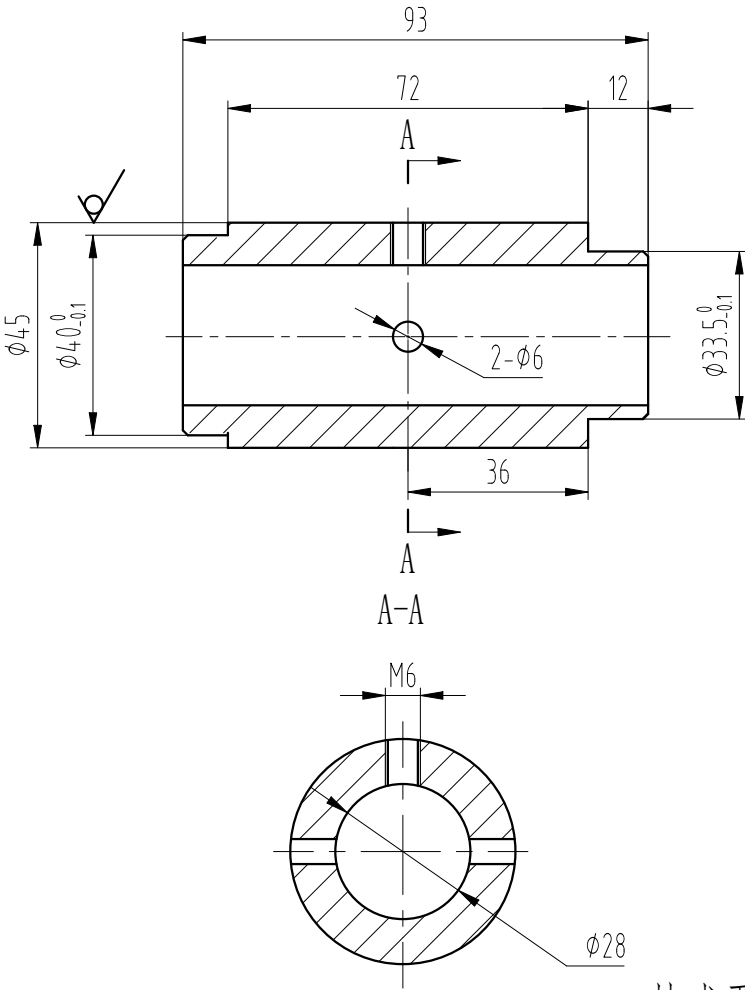
第 1 张 共 1 张

提拉手组件

X210TFB00

X210TFB01G01

其余6.3



技术要求  
1 去锐角毛刺;  
2 为注倒角为C1。

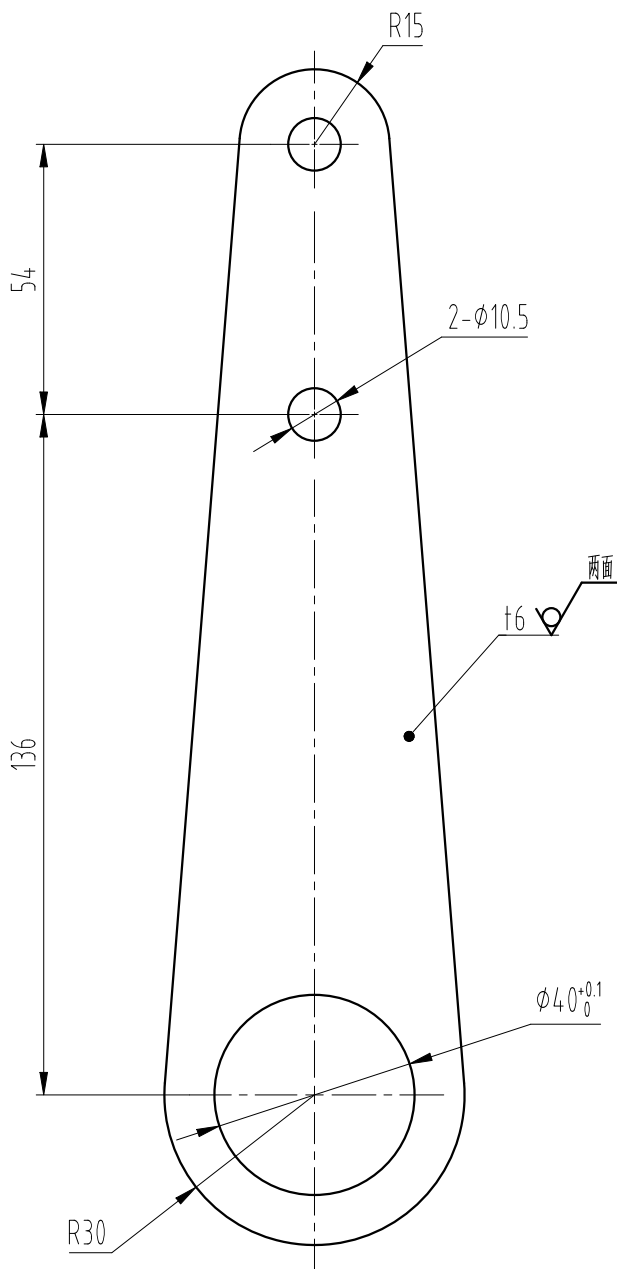
标记	处数	更改内容	签名	年月日

第一视角		实施日期		宁波奥德普电梯部件有限公司 NINGBO AODEPU ELEVATOR COMPONENTS CO., LTD.			
CC 关键特性				圆管φ45x8.5/Q235B			
设计	宋剑	20231219	标准化		阶段标记	重量	比例
审核	刘晶	20231219					1:1.5
工艺	竺钊辉	20231220	批准	白卫宏	20231228	第 1 张	共 1 张
							SZX210TFB01

图幅: A4 Ver 1.4

提拉手套管

X210TFB02G01



技术要求  
去锐角毛刺，表面平整。

标记	处数	更改内容			签名 年月日

第一视角

实施日期

CC 关键特性



宁波奥德普电梯部件有限公司  
NINGBO AODEPU ELEVATOR COMPONENTS CO., LTD.

钢板 6.0/Q235B

提拉手

设计	宋剑	20231219	标准化		
审核	刘晶	20231219			
工艺	竺钊辉	20231220	批准	白卫宏	20231228

阶段标记 重量 比例

1:1.5

第 1 张 共 1 张

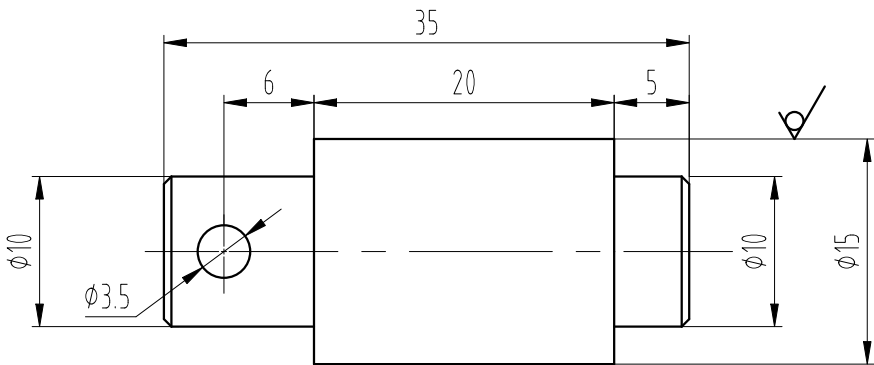
SZX210TFB02

图幅: A4 Ver 1.4



X210TFB03G01

其余6.3



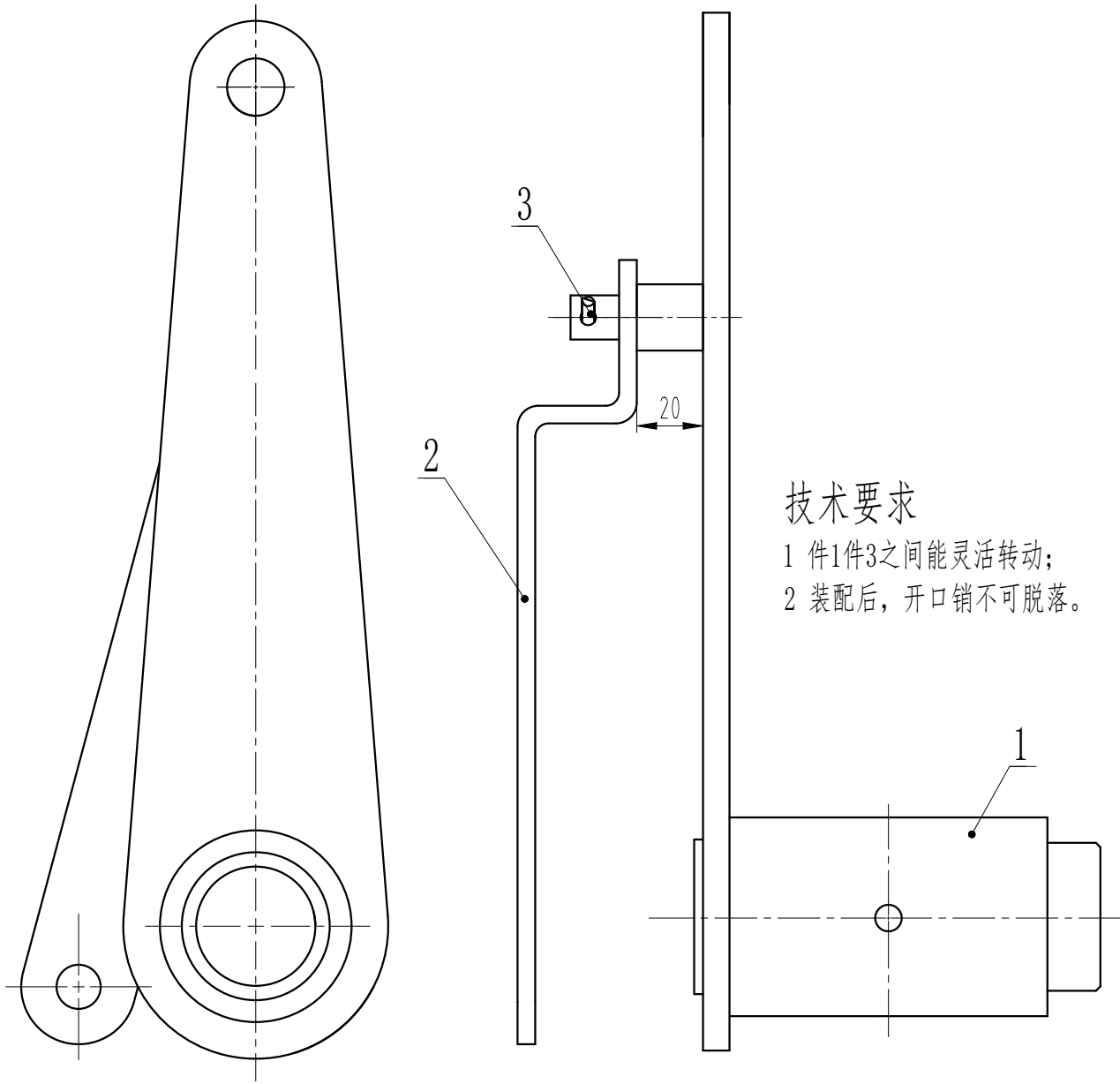
技术要求  
1 去锐角毛刺;  
2 未注倒角为C0.5。

标记	处数	更改内容	签名	年月日

第一视角		实施日期		宁波奥德普电梯部件有限公司			
				NINGBO AODEPU ELEVATOR COMPONENTS CO., LTD.			
CC		关键特性		圆钢 $\phi 15/Q235B$			
设计	宋剑	20231218	标准化			提拉板销	
审核	刘晶	20231219					
工艺	竺钊辉	20231220	批准	白卫宏	20231228		
				阶段标记		重量	比例
							2:1
				第 1 张		共 1 张	
						X210TFB03	

图幅: A4 Ver 1.4

-POS	名称	DEF	图号	G番	材料	涂装	备注	-POS	G01
-01	提拉手组件	DWG	X210TFB00	G01				-01	1
-02	安全钳提拉板	DWG	X210TFC01	G01				-02	1
-03	开口销		GB/T 91/3.2×25					-03	1





技术要求

1 件1件3之间能灵活转动；

2 装配后，开口销不可脱落。

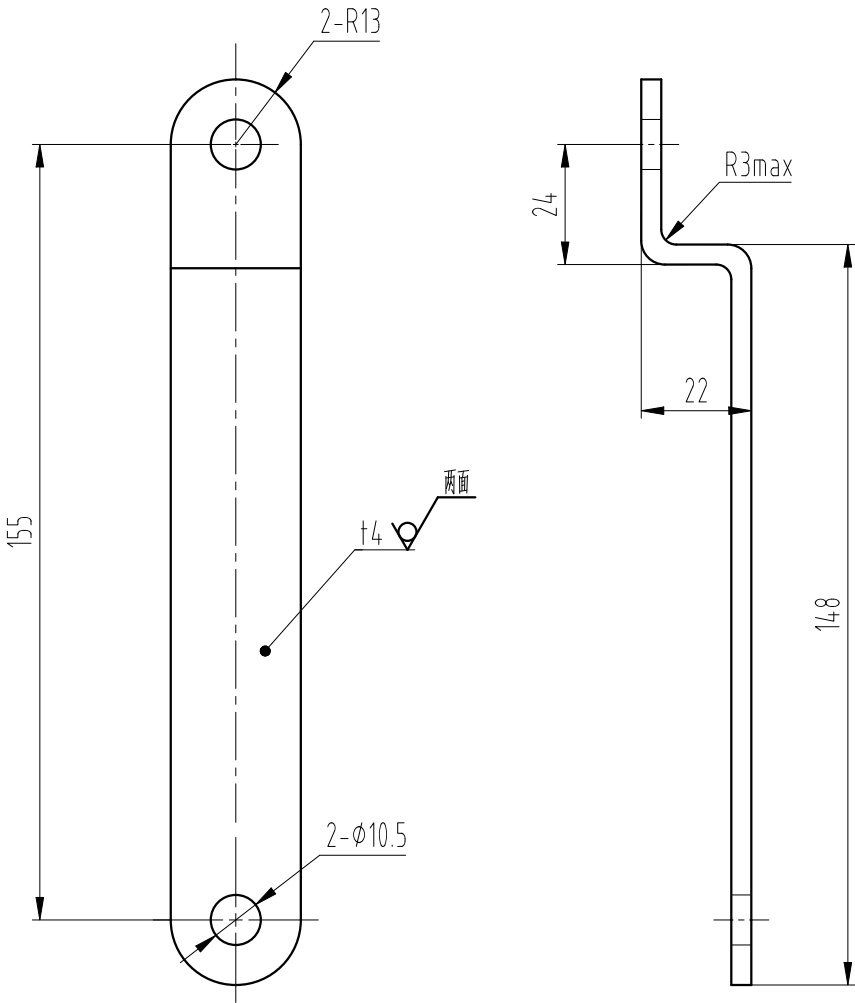
标记	处数	更改内容			签名 年月日

第一视角				实施日期		<div> 宁波奥德普电梯部件有限公司</div> <div>NINGBO AODEPU ELEVATOR COMPONENTS CO.,LTD.</div>										
CC		关键特性								提拉手组件A						
设 计	宋剑	20231218	标准化				阶段标记		重 量							比 例
审 核	刘晶	20231219								1:1.5	X210TFC00					
工 艺	竺钊辉	20231220	批 准	白卫宏	20231228	第 1 张										

图幅: A4 Ver 1.4

X210TFC01G01

其余12.5



技术要求

- 1 去锐角毛刺，表面平整；
- 2 表面电镀白锌处理。

标记	处数	更改内容		签名 年月日

第一视角

实施日期

CC 关键特性

宁波奥德普电梯部件有限公司  
NINGBO AODEPU ELEVATOR COMPONENTS CO., LTD.

钢板 4.0/Q235B

安全钳提拉板

设计	宋剑	20231218	标准化		
审核	刘晶	20231219			
工艺	竺钊辉	20231220	批准	白卫宏	20231228

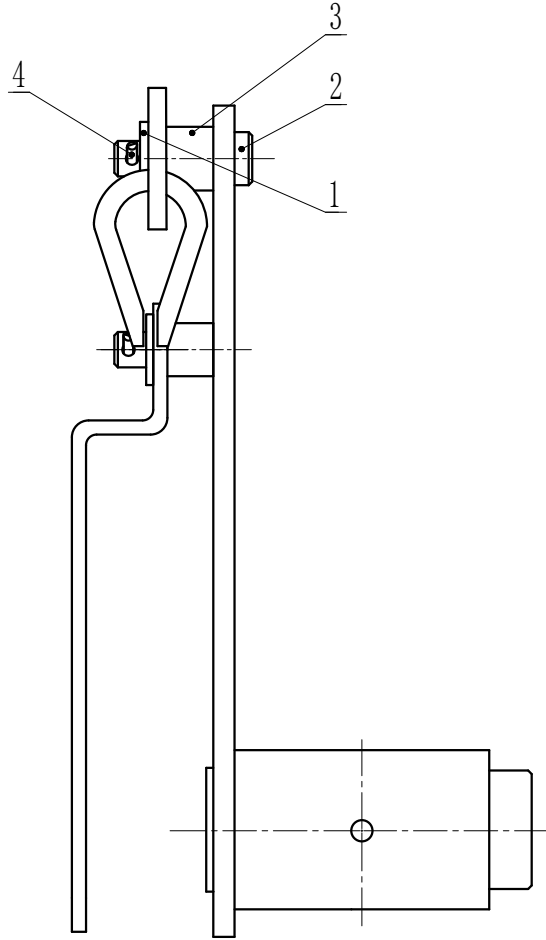
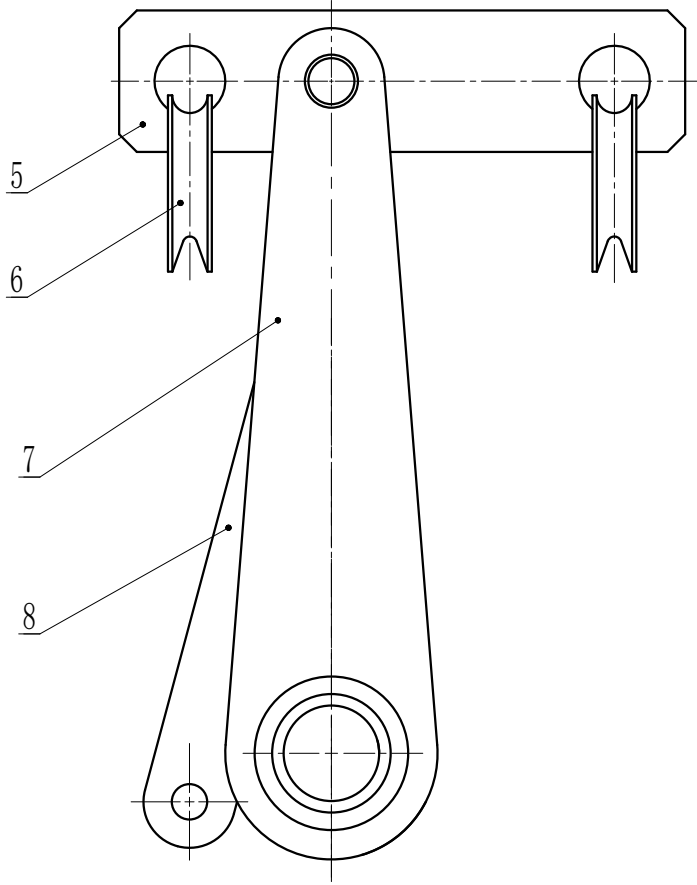
阶段标记 重量 比例

1:1.5



第 1 张 共 1 张

X210TFC01

-POS	名称	DEF	图号	G番	材料	涂装	备注	-POS	G01
-01	平垫圈		GB/T 93/10					-01	1
-02	拉板销	DWG	X210TFD01	G01				-02	1
-03	挡套	DWG	OX-200.2-4				借用件	-03	1
-04	开口销		GB/T 91/3.2×25					-04	2
-05	提拉板	DWG	X210TD001	G01			借用件	-05	1
-06	套环		GB/T 5974.1-8				白锌	-06	2
-07	提拉手组件	DWG	X210TFB00	G01				-07	1
-08	安全钳提拉板	DWG	X210TFC01	G01				-08	1

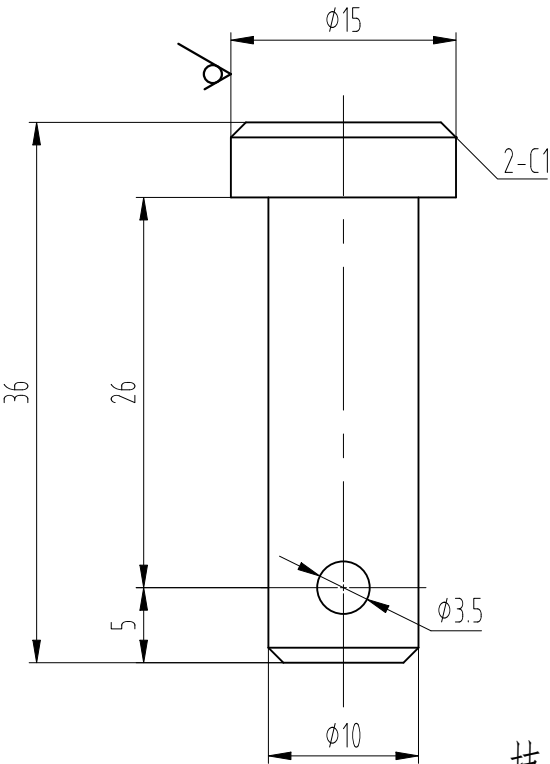


技术要求  
1 件3件5之间能灵活转动；  
2 装配后，开口销不可脱落。

										第一视角				实施日期		 宁波奥德普电梯部件有限公司 NINGBO AODEPU ELEVATOR COMPONENTS CO.,LTD.																			
										CC		关键特性																							
										设计		宋剑		20231219		标准化						提拉手组件B													
										审核		刘晶		20231219										阶段标记		重量		比例		X210TFD00					
标记		处数		更改内容						签名		年月日		工艺		竺钊辉		20231220		批准		白卫宏		20231228		第 1 张		共 1 张							

X210TFD01G01

其余6.3/



技术要求  
1 去锐角毛刺；  
2 表面电镀白锌处理。

标记	处数	更改内容	签名	年月日

第一视角		实施日期		宁波奥德普电梯部件有限公司	
				NINGBO AODEPU ELEVATOR COMPONENTS CO., LTD.	
CC 关键特性		圆钢 $\phi 15/Q235B$		拉板销	
设计	宋剑	20231218	标准化		
				阶段标记	重量 比例
审核	刘晶	20231219			2:1
工艺	竺钊辉	20231220	批准	白卫宏	20231228
		第 1 张		共 1 张	
				X210TFD01	

图幅: A4 Ver 1.4