



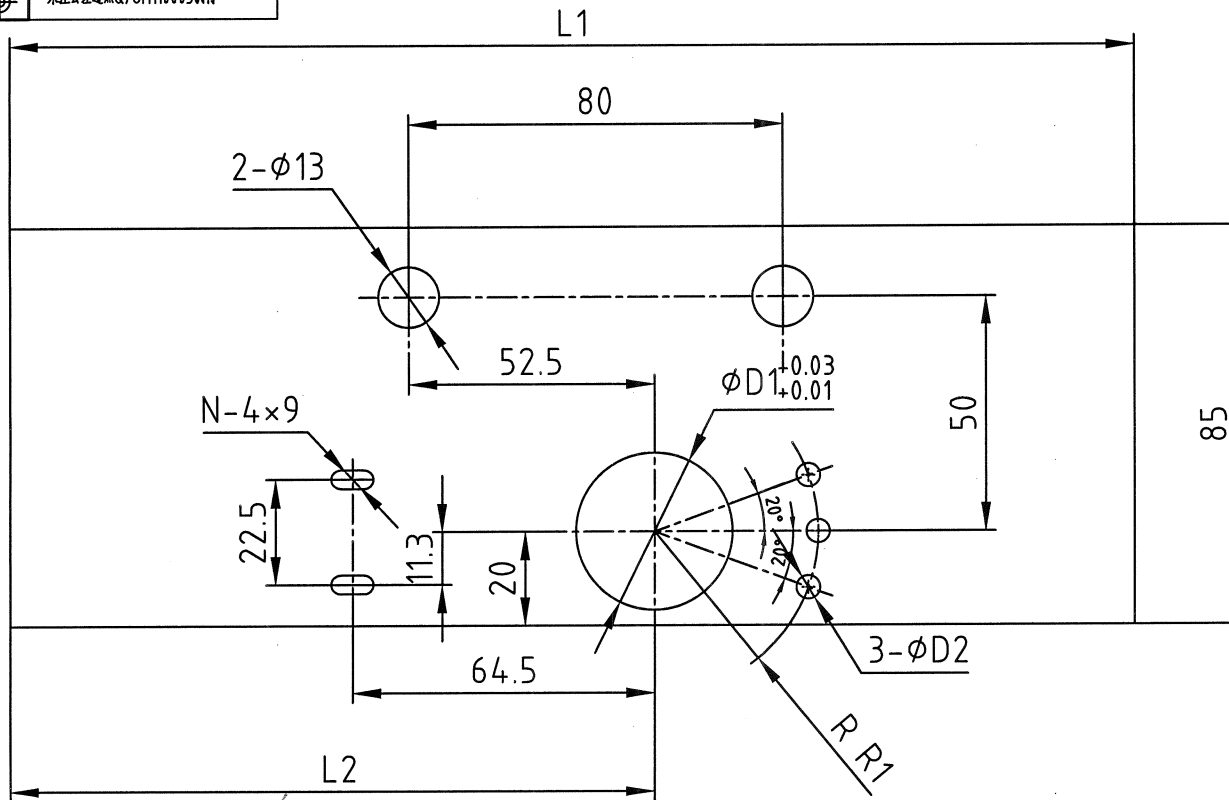
AKD0707VIX



未注公差遵照Q/OM110003执行

### 警告

在没有得到本公司许可时,任何单位或个人不得擅自摘抄、复制或传播本图纸,版权所有,违者必究!



日期	2023-11-15			
XTA4040QKV(--)	002	003	004	005
L1	240	240	360	360
L2	137.5	137.5	257.5	257.5
N	2	0	2	0
D1	33.5	0	33.5	0
D2	5	0	5	0
R1	35			
质量特性等级(A/B/C)				
重量				
备注				

002 003  
每套各2件  
板厚4.0

### 技术要求

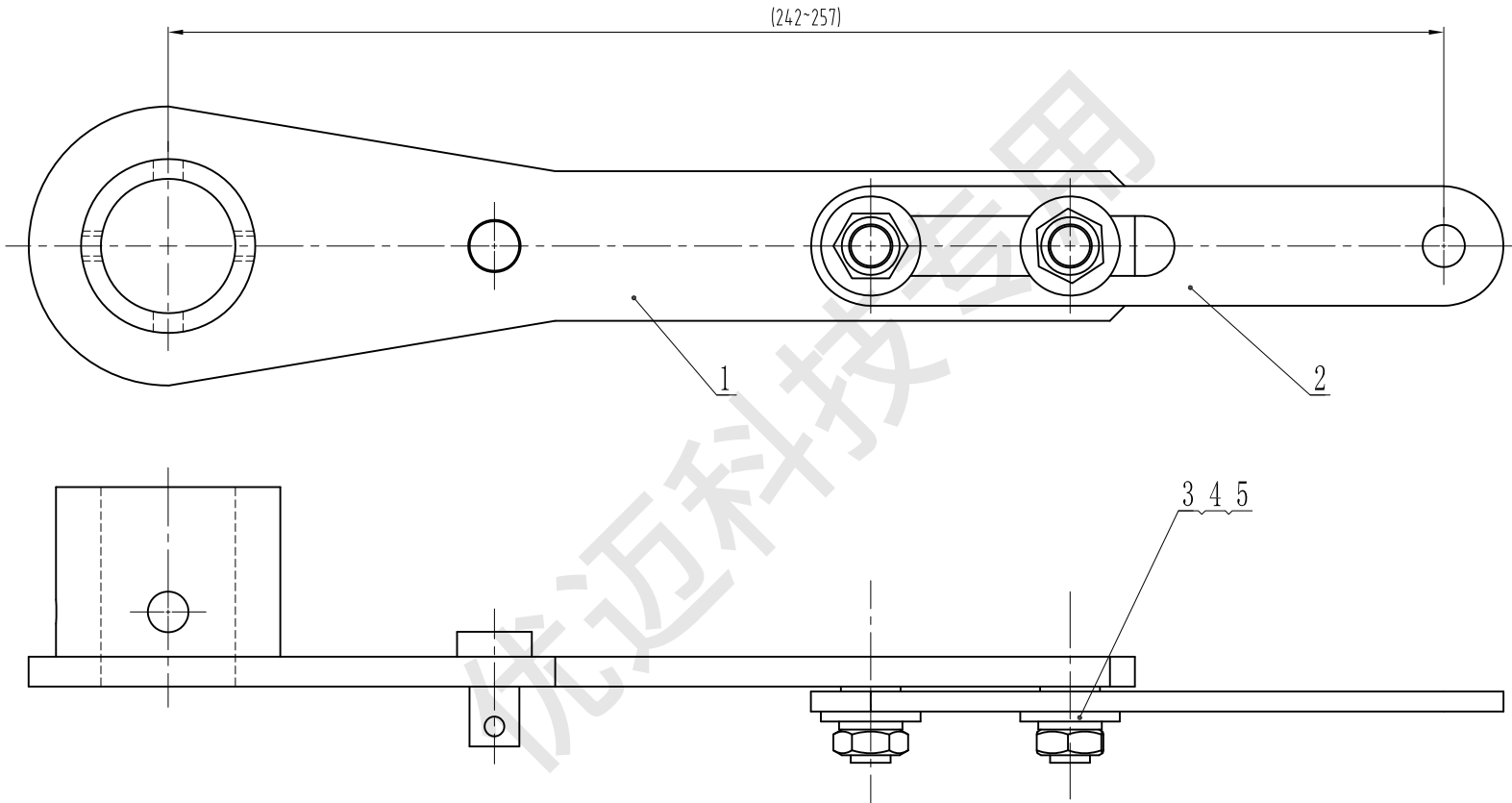
- 1.去除毛刺飞边。
- ② 2.表面喷塑处理,颜色按生产指令。  
青山工厂生产时,材料为钢板;模压工厂生产时,材料为镀锌板。
- ③ 3.表面喷塑处理,颜色按生产指令。

件号: OMA2196XXX001

更改记录					材料: 钢板 4.0		表面处理: 未处理		图号: XTA4040QKV	
更改文件号	标记	处数	更改内容	更改人	日期	材质: Q235B				
PM230212	①	2	更改技术要求: 更改尺寸	陈彩琦	2023-03-16	设计: 李秉	2023-11-15	标准化: 李向翠	2023-11-15	名称: 板
PM230640	①	1	更改技术要求	李秉	2023-03-16	校对: 施建峰	2023-11-15			
PM230991	①	1	圆孔更改为腰孔	陈彩琦	2023-07-11	审核: 汪杰	2023-11-15			
						工艺: 马楠	2023-11-15	批准: 汪杰	2023-11-15	
							共 3 页		第 1 页	

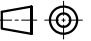

授权: PM

-POS	名称	DEF	图号	G番	材料	涂装	备注	-POS	G01
-01	摆臂组件	DWG	AX088XT014	G02				-01	1
-02	摆拉连接板	DWG	AX088XT014	G05				-02	1
-03	六角螺母		GB/T 6175/M8					-03	2
-04	平垫圈		GB/T 97.1/10					-04	2
-05	弹垫		GB/T 93/8					-05	2



技术要求  
装配牢固可靠。

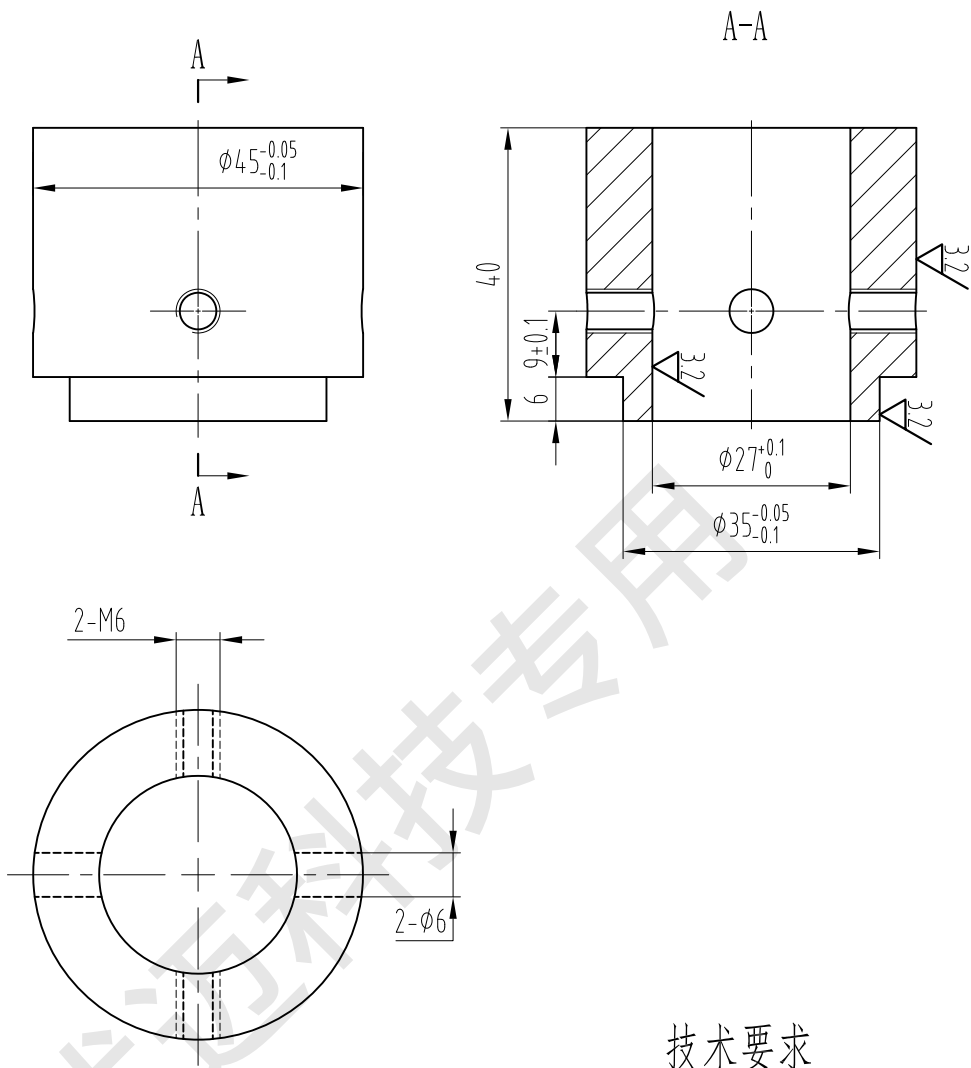
图幅: A3 Ver 1.4

								第一视角  实施日期				 宁波奥德普电梯部件有限公司 NINGBO AODEPU ELEVATOR COMPONENTS CO., LTD.			
								CC 关键特性							
								设计				标准化			
								审核							
								工艺				批准			
标记	处数	更改内容				签名	年月日					阶段标记	重量	比例	摆臂总成  AX088XT014
												第 1 张	共 6 张	1:2	



AX088XT014G03

其余  $\sqrt{6.3}$



技术要求  
去锐角毛刺。

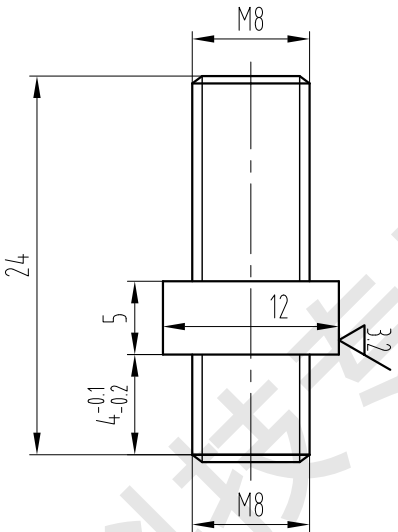
标记	处数	更改内容	签名	年月日

第一视角		实施日期		宁波奥德普电梯部件有限公司 NINGBO AODEPU ELEVATOR COMPONENTS CO.,LTD.	
CC 关键特性		圆管 $\phi 45 \times 9 / Q235B$		轴套	
设计		标准化		阶段标记	重量 比例
审核					1:1
工艺		批准		第 3 张	共 6 张
					AX088XT014

图幅: A4 Ver 1.4

AX088XT014G04

其余6.3



技术要求  
去锐角毛刺。

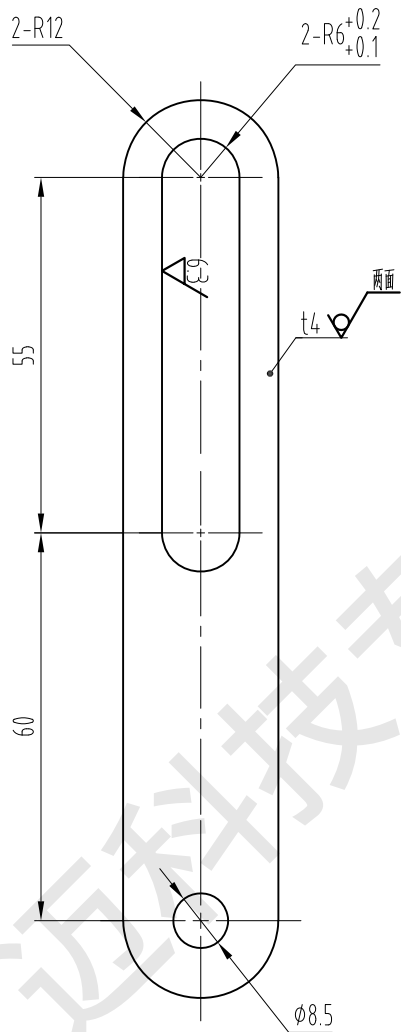
标记	处数	更改内容	签名	年月日

第一视角		实施日期		宁波奥德普电梯部件有限公司	
				NINGBO AODEPU ELEVATOR COMPONENTS CO.,LTD.	
CC 关键特性		圆钢 $\phi 12/35$		导向短轴	
设计		标准化		阶段标记	重量 比例
					2:1
审核					
工艺		批准		第 4 张	共 6 张
					AX088XT014

图幅: A4 Ver 1.4

AX088XT014G05

其余12.5



技术要求  
去锐角毛刺，表面平整。

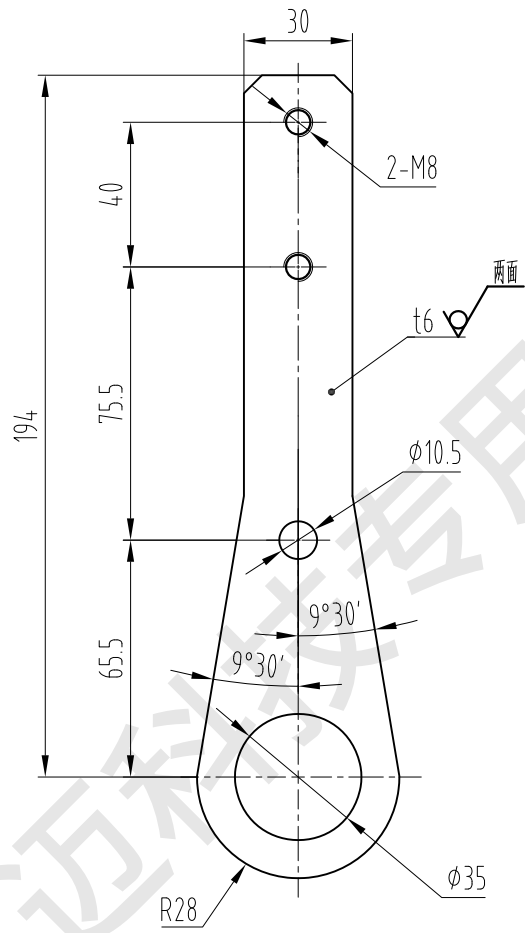
标记	处数	更改内容	签名	年月日

第一视角		实施日期		宁波奥德普电梯部件有限公司	
				NINGBO AODEPU ELEVATOR COMPONENTS CO.,LTD.	
CC 关键特性		钢板 4.0 Q235B		提拉连接板	
设计		标准化		阶段标记	重量 比例
					1:1
审核					
工艺		批准		第 5 张	共 6 张
					AX088XT014

图幅: A4 Ver 1.4

AX088XT014G06

其余 6.3



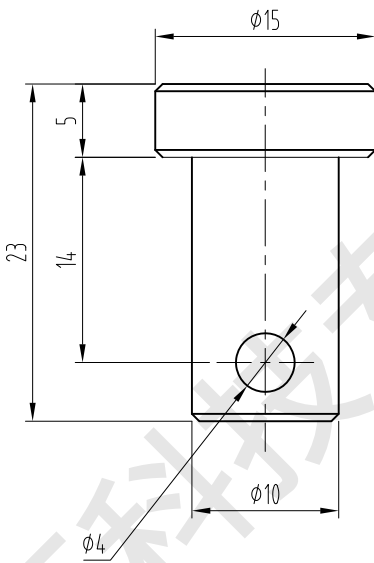
技术要求

- 1 去锐角毛刺;
- 2 未注倒角为C5。

标记	处数	更改内容	签名	年月日


第一视角		实施日期		宁波奥德普电梯部件有限公司	
				NINGBO AODEPU ELEVATOR COMPONENTS CO.,LTD.	
CC 关键特性		钢板 6 Q235B		摆臂	
设计		标准化		阶段标记	重量 比例
					1:1
审核					
工艺		批准		第 6 张	共 6 张
					AX088XT014

图幅: A4 Ver 1.4

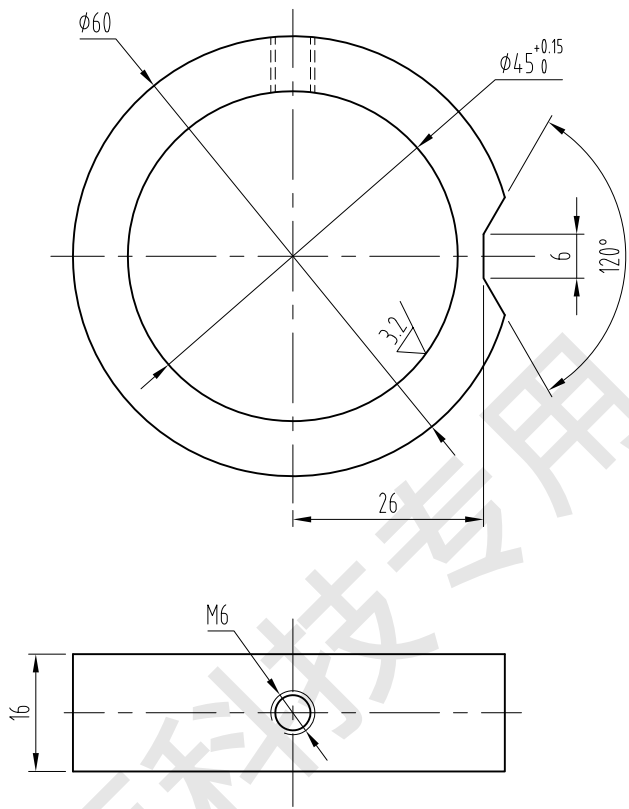


技术说明：

- 1、零件表面无毛刺、开裂等现象；
- 2、未注明公差按GB/T1184-K、GB/T1804-m执行；

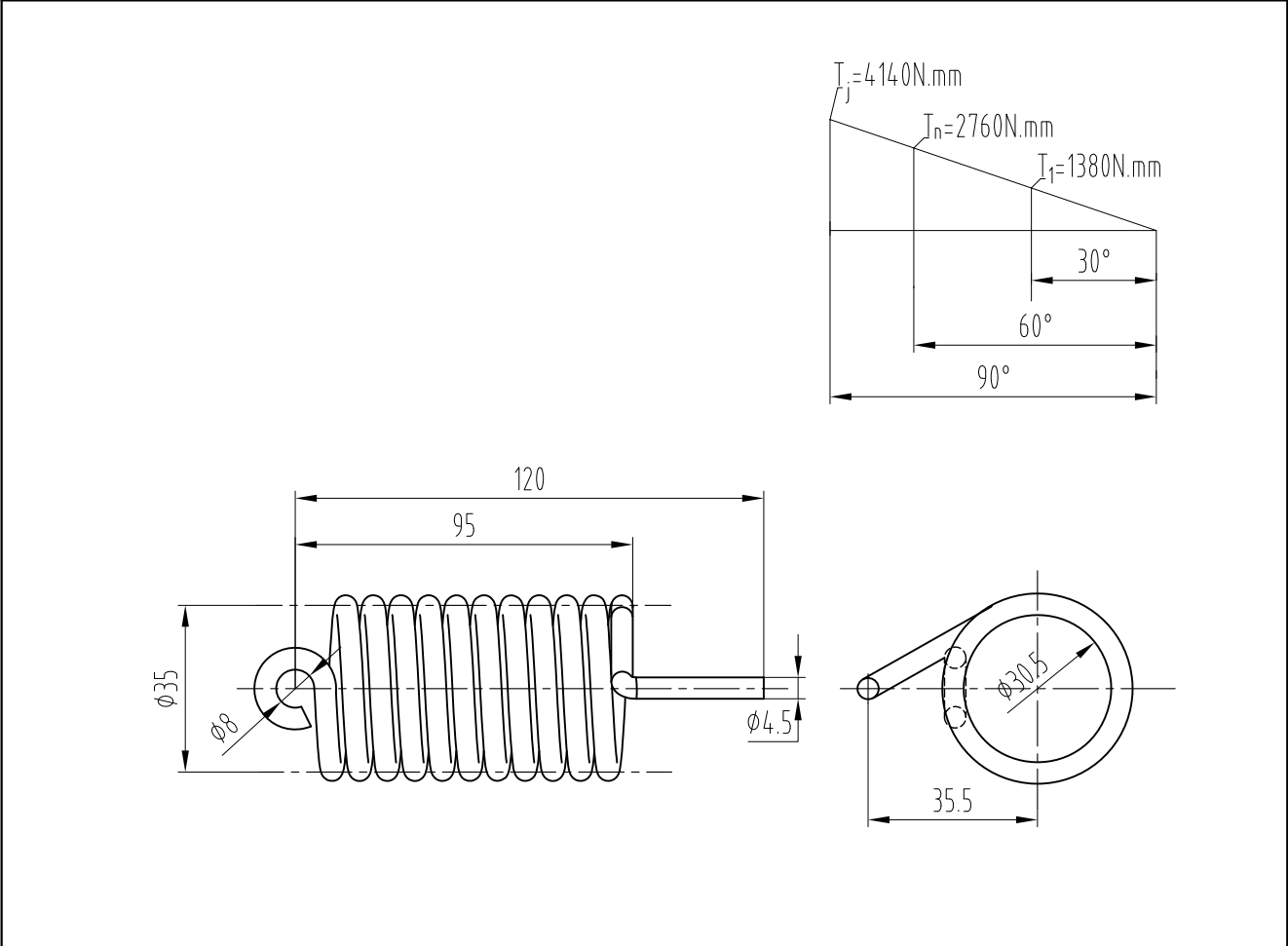
						<div><div></div><div>宁波奥德普电梯部件有限公司</div><div>NINGBO AODEPU ELEVATOR COMPONENTS CO.,LTD.</div></div>		
						Q235A		
标记	处数	分区	更改文件号	签名	年、月、日	阶段标记重量比例		
设计	舒佳乐	2020.06.15	标准化					
						2:1		
审核						共 1 张第 1 页		
工艺			批准					
						提拉销		
						0X-088XT.1.1-3		

其余  $\sqrt{12.5}$



- 技术说明：
- 1、零件表面无毛刺、开裂等现象；
  - 2、表面处理镀白锌，厚度8~12μm；
  - 3、未注明公差按GB/T1184-K、GB/T1804-m执行；

						<div><div><div><div></div></div><div><div></div></div></div><div><div></div></div><div><div></div></div></div> <div>宁波奥德普电梯部件有限公司</div> <div>NINGBO AODEPU ELEVATOR COMPONENTS CO.,LTD.</div>				
						Q235A			开关触发件	
标记	处数	分区	更改文件号	签名	年、月、日	阶 段 标 记		重 量		
设 计	舒佳乐	2020.06.18	标准化							0X-088XT-1
									1:1	
审 核										
工 艺			批 准			共 1 张            第 1 页				



尺寸表

AX088XT014__	备注
G01	如图制作
G02	对称制作

技术要求

- 1 有效圈数N=14，总圈数N=15；
- 2 表面电镀白锌；
- 3 本图只适用于AX088XT012中,为杭州优迈科技定制。

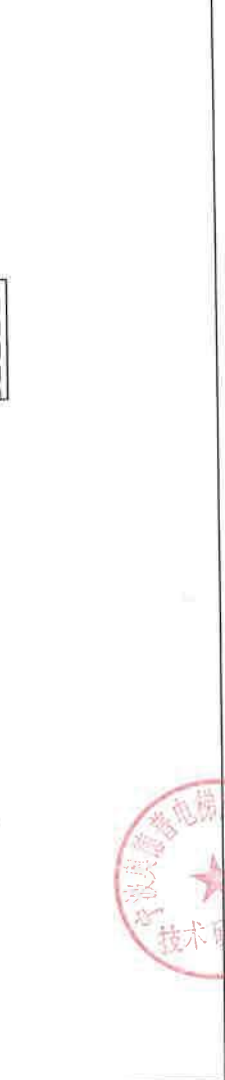
标记	处数	更改内容	签名	年月日

第一视角		实施日期		A●EPU® 宁波奥德普电梯部件有限公司	
CC 关键特性				NINGBO AODEPU ELEVATOR COMPONENTS CO.,LTD.	
设计		标准化		弹簧钢 φ4.5/72B	扭簧
				阶段标记	重量 比例
审核					1:1.5
工艺		批准		第 1 张 共 1 张	AX088XT014

(a) (d)

(a) (d)

(c)



1 本图为088安全联动装置部件,为优迈科技定制;  
2 尺寸和结构方面更改,需双方确认。

固件: A3 Ver 1.4

-POS	名称	DEF	图号	规格	材料	数量	备注	-POS	G48
-01	连接板	DWG	AX088XT013	G02				-01	1
-02	导向板	DWG	AX088XT013	G06				-02	1
-03	Z型板	DWG	AX088XT013	G04				-03	1
-04	盖板	DWG	AX088XT013	G05				-04	1
-05	六角螺栓		GB/T 5783/M10x30					-05	3
-06	六角螺母		GB/T 6170/M10					-06	3
-07	垫圈		GB/T 97.1/10					-07	3
-08	垫圈		GB/T 93/10					-08	3
-09	套环		GB/T 5974.1-8					-09	2

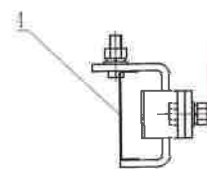
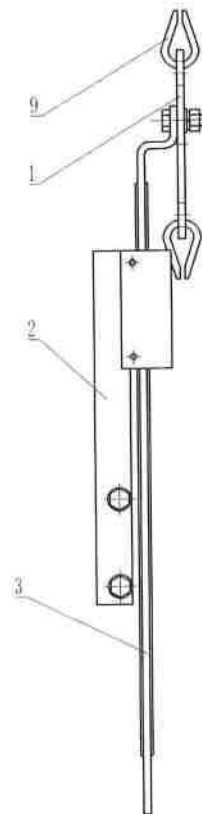
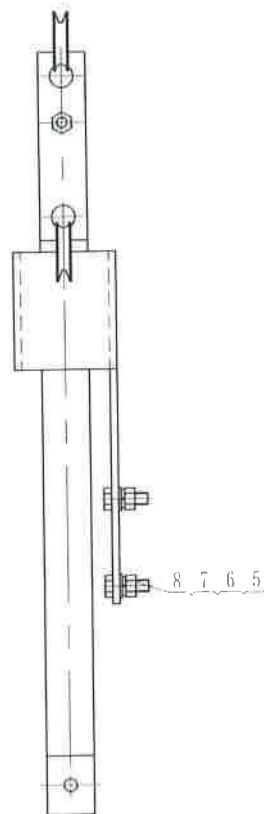
图例表

图例表	图例表
XTA2683ADR002	AX088XT013G48

优选图号	XTA2683ADR002	确认	陈建伟
会签确认日期	2023.7.18	批准	李毅
件号备注	002		
共 7 页, 第 2 页	授权	PMD3099	

技术要求

- 1 本图为ONS安全联动装置零件，为优选号技术定制；
- 2 尺寸和结构方面更改，需双方确认；

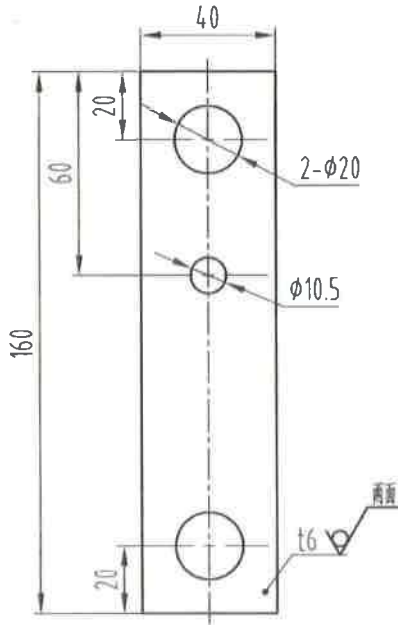


高图: A3 Ver 1.4

										轿底部件									
										阶段标记									
										重量									
										比例									
										1:4									
										第 2 张 共 5 张									
										AX088XT013									

AX088XT013G02

其余12.5



技术要求

- 1 去锐角毛刺，表面平整；
- 2 表面电镀白锌处理。

标记	处数	更改内容			签名 年月日

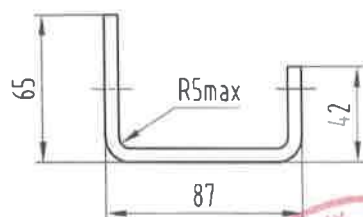
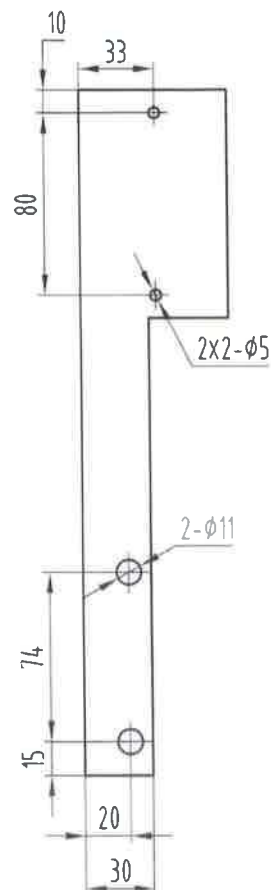
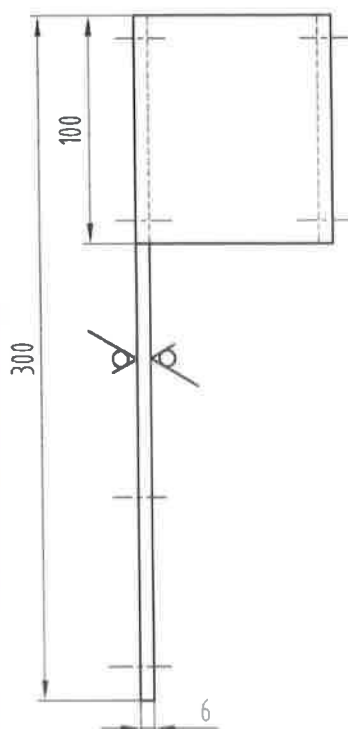
第一视角		实施日期	宁波奥德普电梯部件有限公司 NINGBO AODEPU ELEVATOR COMPONENTS CO., LTD.		
CC	关键特性	钢板 6.0/Q235B			连接板
设计	宋利	2023.01.03	标准化	阶段标记	重量 比例
审核	宋利	23.01.03			1:2
工艺			批准	2023.1.3	第 2 张 共 5 张

图幅: A4 Ver 1.4

AX088XT013

①

其余 12.5



(a)

则表

AX088XT013	备注	
G03	按此图制作	001
G06	对称制作	002

②	2	增加尺寸表,删除件号	宋剑	2023.4.11
标记	处数	更改内容	签名	年月日

第一视角 

实施日期

CC 关键特性



宁波奥德普电梯部件有限公司  
NINGBO AODEPU ELEVATOR COMPONENTS CO., LTD.

钢板 6.0/Q235B

### 导向板

设计	宋剑	20230103	标准化
----	----	----------	-----

阶段标记	重量	比例
------	----	----

审核	韩俊江	23.04.12
----	-----	----------

103

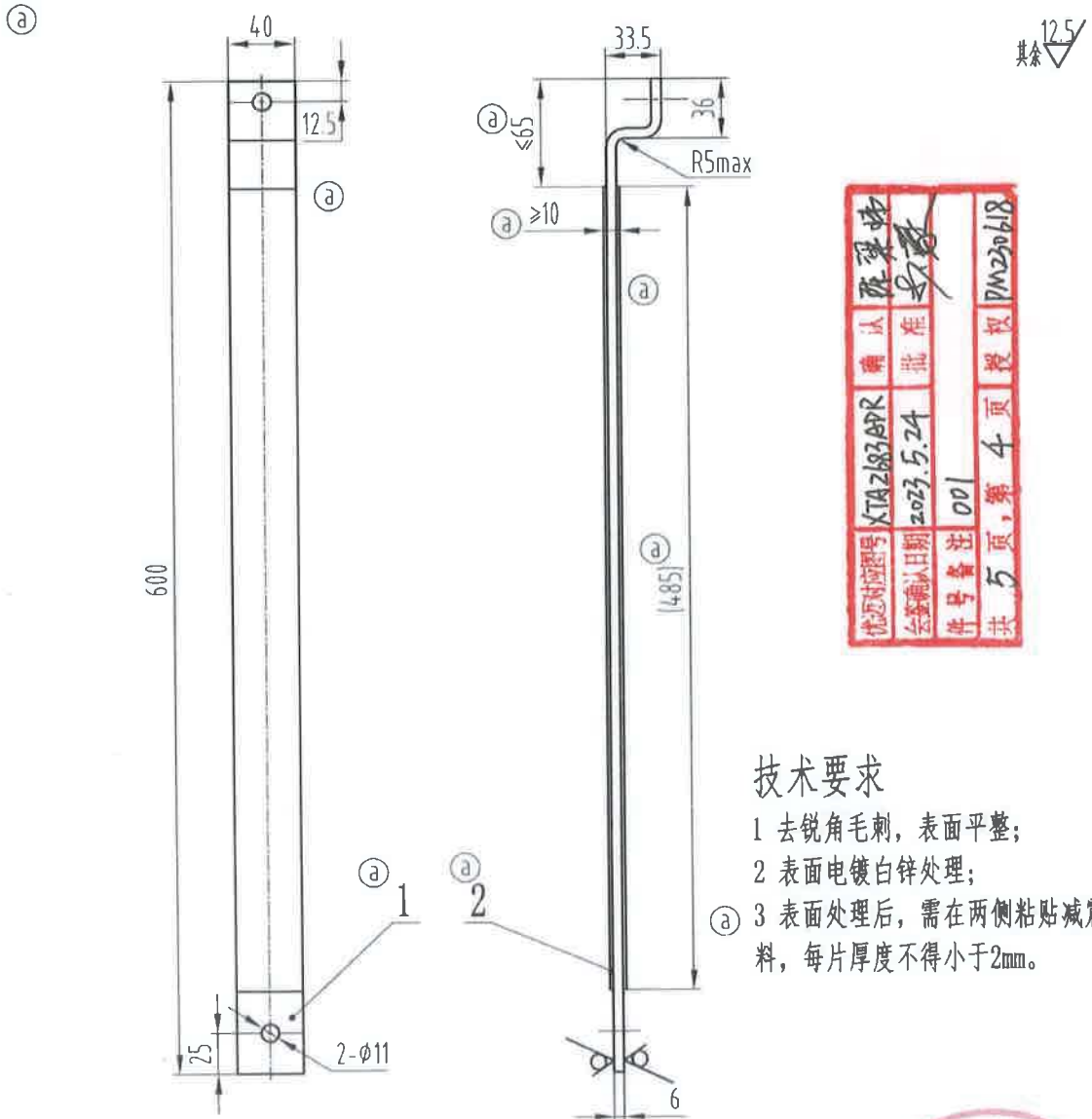
工艺		批准	何日宏 2023.4.12
----	--	----	---------------

第 3 张                  共 5 张

AX088XT013

图幅: A4 Ver 1.4

-POS	名称	DEF	图号	G番	材料	涂装	备注	-POS	G04
-01	Z型板	DWG	AX088XT013	G90	钢板 6.0/Q235B		见本图	-01	1
-02	减震垫		/				见本图	-02	2



①	10	件号改为物料清单, 增加尺寸, 改变外形, 增加序号, 增加技术要求3, 删除材料	宋剑	2023.05.22
标记	处数	更改内容	签名	年月日

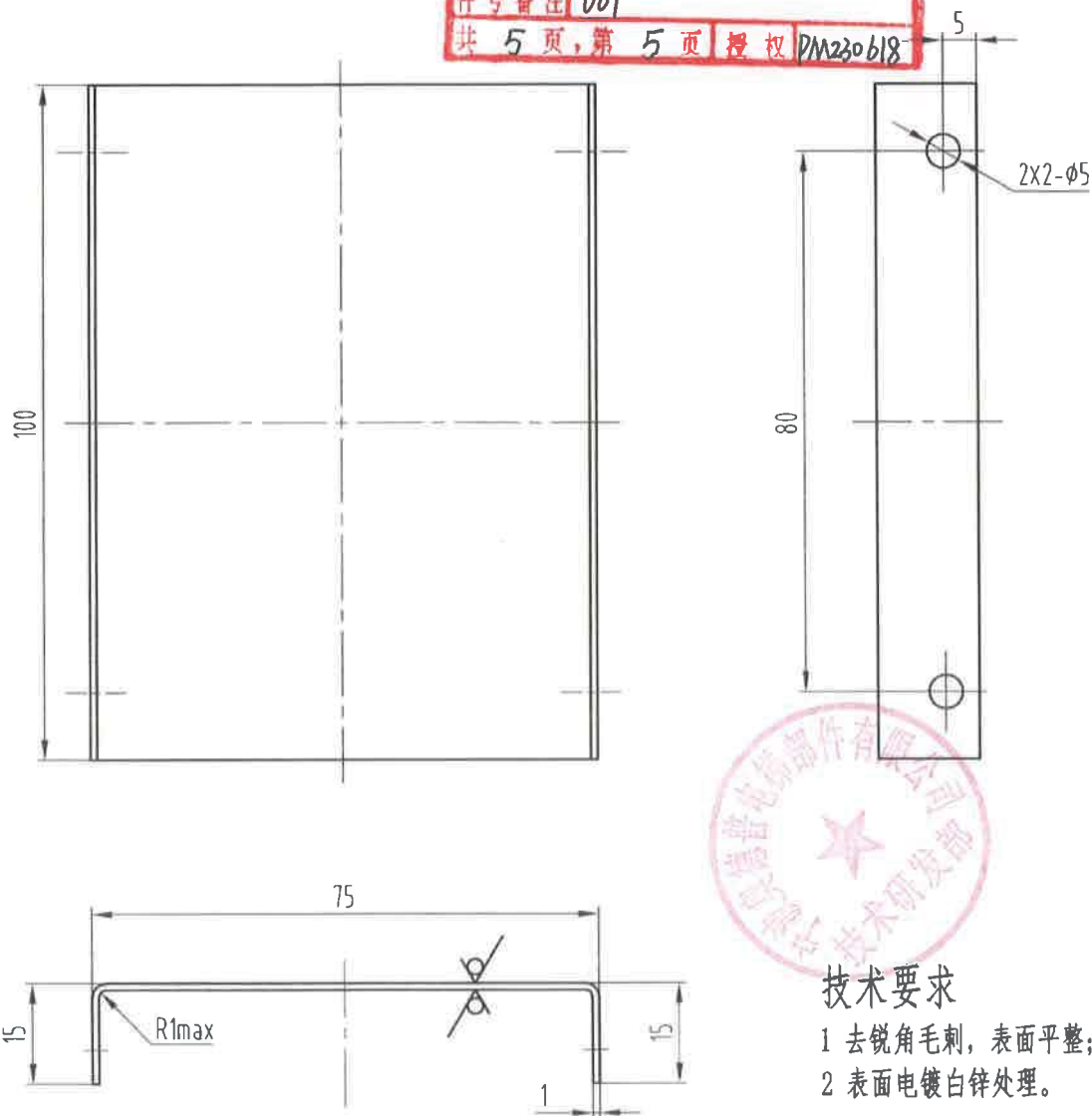
第一视角	实施日期	A-EPU® 宁波奥德普电梯部件有限公司 NINGBO AODEPU ELEVATOR COMPONENTS CO., LTD.	
CC	关键特性	① 钢板 6.0/Q235B	
设计	宋剑	20230103	标准化
审核	2023.05.22	阶段标记	
工艺	批准	2023.5.22	第4张 共5张
		重量 比例 1:4	
		Z型板	
		AX088XT013	

图幅: A4 Ver 1.4

AX088XT013G05

对应图号	XTA2683ADR	确认	陈深瑞
会签确认日期	2023.5.24	批准	朱
件号备注	001		
共 5 页, 第 5 页	授权	PM230618	

其余 12.5



## 技术要求

- 1 去锐角毛刺, 表面平整;
- 2 表面电镀白锌处理。

标记	处数	更改内容			签名 年月日

第一视角



实施日期

CC

关键特性

宁波奥德普电梯部件有限公司  
NINGBO AODEPU ELEVATOR COMPONENTS CO., LTD.

钢板 1.0/Q235B

盖板

设计

朱

2023.01.03

标准化

阶段标记

重量

比例

审核

朱

23.01.03

1:1

工艺

批准

1222

2023.1.3

第 5 张

共 5 张

AX088XT013