

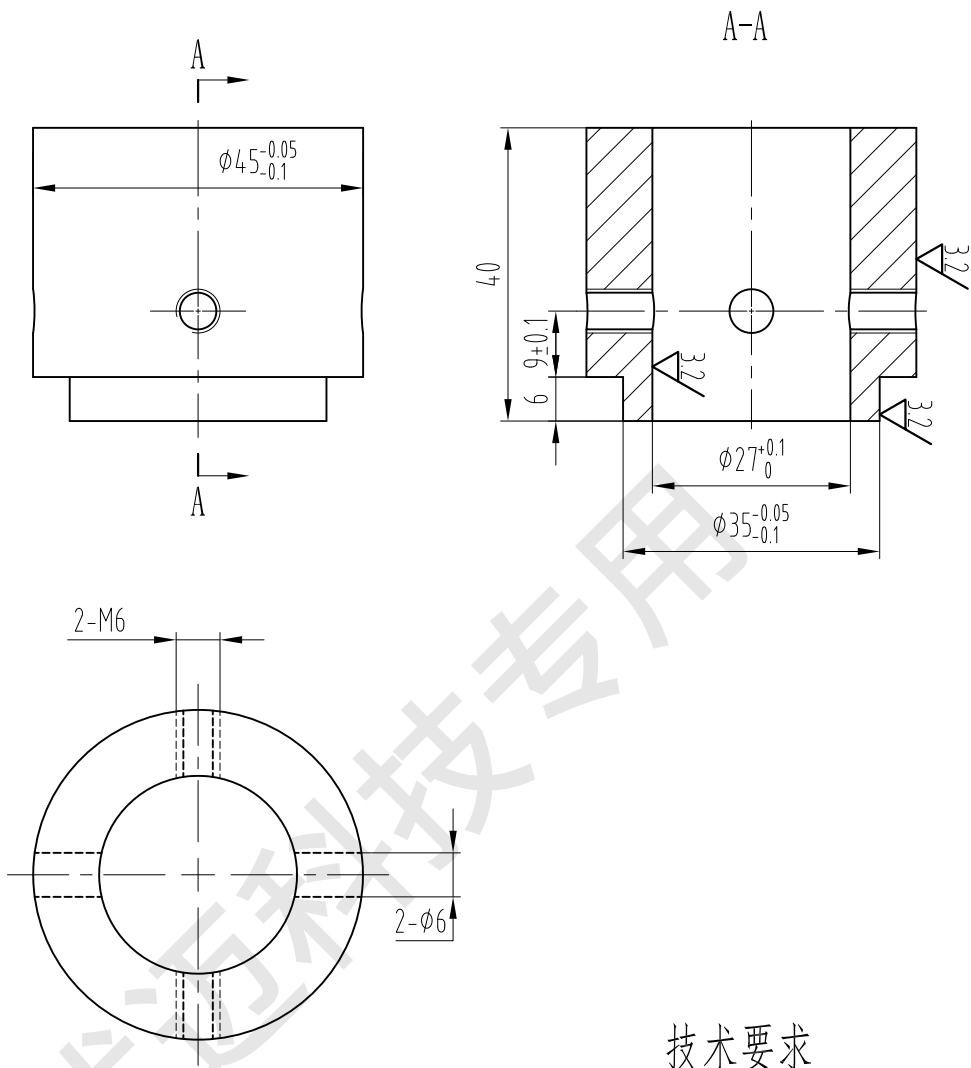






AX088XT014G03

其余  $\sqrt{6.3}$



技术要求  
去锐角毛刺。

标记	处数	更改内容	签名	年月日

第一视角

实施日期

CC 关键特性

宁波奥德普电梯部件有限公司  
NINGBO AODEPU ELEVATOR COMPONENTS CO., LTD.

圆管  $\phi 45 \times 9 / Q235B$

轴套

设计			标准化		
审核					
工艺			批准		

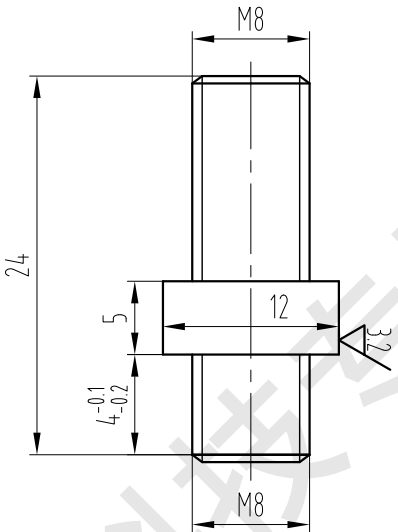
阶段标记			重量		比例
					1:1
第 3 张			共 6 张		

AX088XT014

图幅: A4 Ver 1.4

AX088XT014G04

其余6.3



技术要求  
去锐角毛刺。

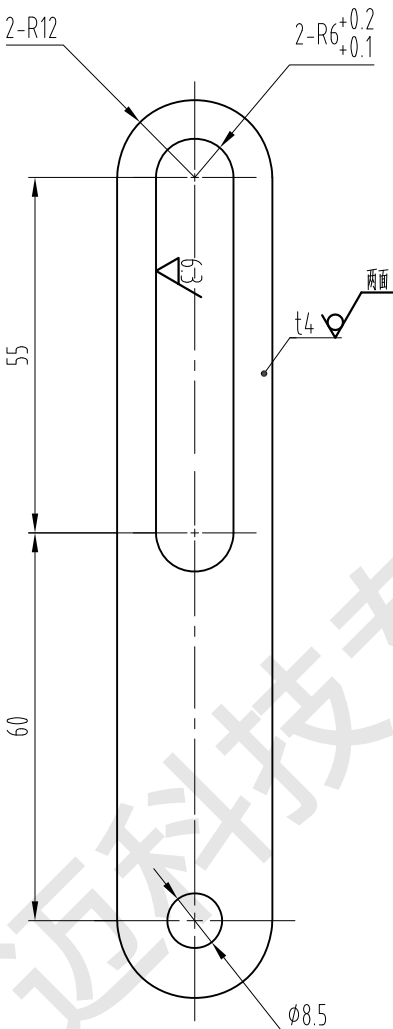
标记	处数	更改内容	签名	年月日

第一视角		实施日期		宁波奥德普电梯部件有限公司	
				NINGBO AODEPU ELEVATOR COMPONENTS CO.,LTD.	
CC		关键特性		圆钢 $\phi 12/35$	
设计		标准化		导向短轴	
审核				阶段标记	重量 比例
工艺		批准		第 4 张	共 6 张
					AX088XT014

图幅: A4 Ver 1.4

AX088XT014G05

其余12.5



技术要求  
去锐角毛刺，表面平整。

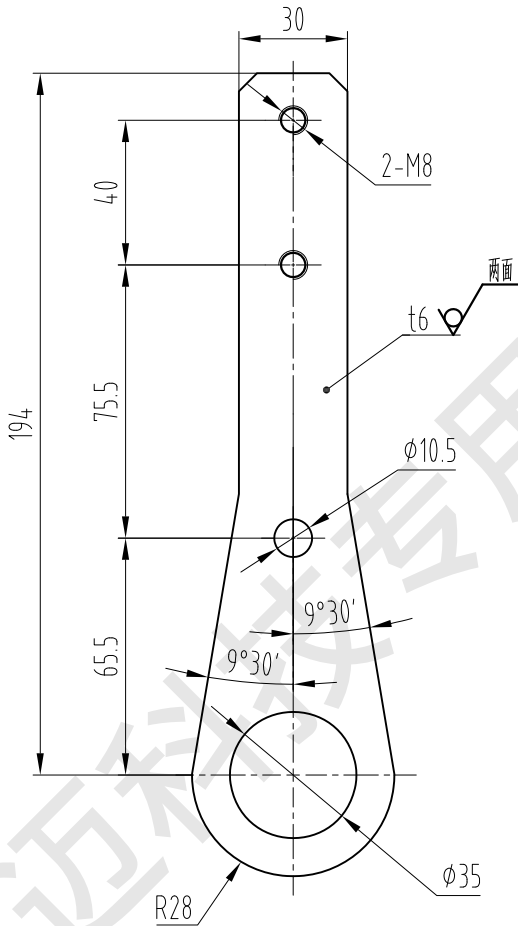
标记	处数	更改内容	签名	年月日

第一视角		实施日期		宁波奥德普电梯部件有限公司	
				NINGBO AODEPU ELEVATOR COMPONENTS CO.,LTD.	
CC 关键特性		钢板 4.0 Q235B		提拉连接板	
设计		标准化		阶段标记	重量 比例
					1:1
审核					
工艺		批准		第 5 张	共 6 张
					AX088XT014

图幅: A4 Ver 1.4

AX088XT014G06

其余 6.3



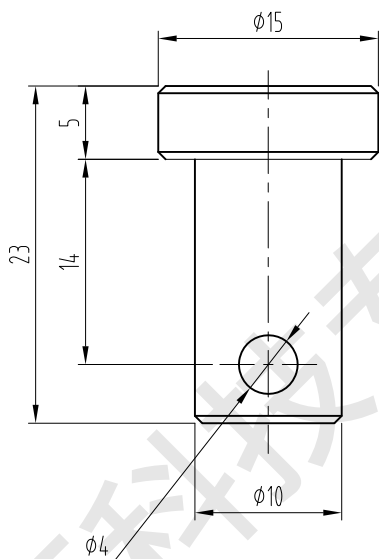
技术要求

- 1 去锐角毛刺;
- 2 未注倒角为C5。

标记	处数	更改内容	签名	年月日

第一视角		实施日期		宁波奥德普电梯部件有限公司	
				NINGBO AODEPU ELEVATOR COMPONENTS CO.,LTD.	
CC 关键特性		钢板 6 Q235B		摆臂	
设计		标准化		阶段标记	重量 比例
					1:1
审核					
工艺		批准		第 6 张	共 6 张
					AX088XT014

图幅: A4 Ver 1.4

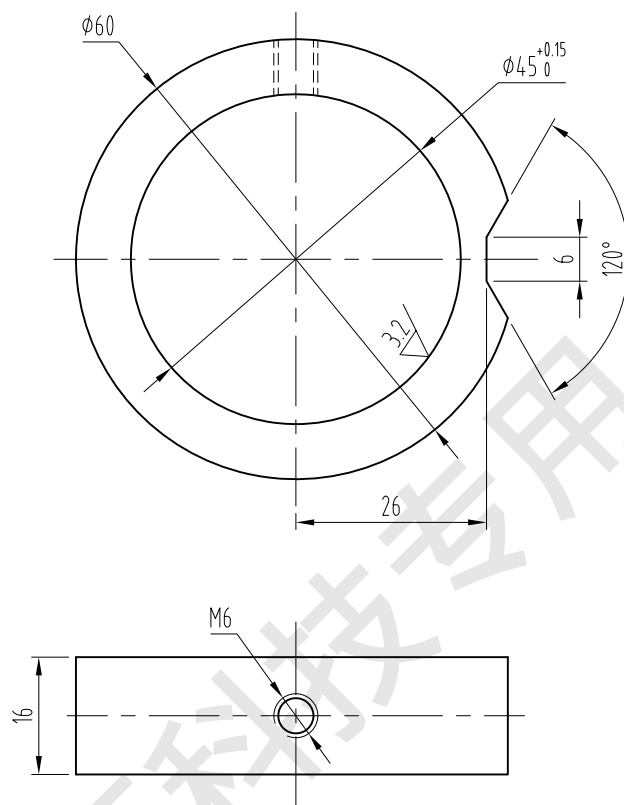


技术说明:

- 1、零件表面无毛刺、开裂等现象;
- 2、未注明公差按GB/T1184-K、GB/T1804-m执行;

						<div><div></div><div>宁波奥德普电梯部件有限公司</div><div>NINGBO AODEPU ELEVATOR COMPONENTS CO.,LTD.</div></div>		
						Q235A		
标记	处数	分区	更改文件号	签名	年、月、日	阶段标记重量比例		
设计	舒佳乐	2020.06.15	标准化					
						2:1		
审核						共 1 张第 1 页		
工艺			批准					
						提拉销		
						0X-088XT.1.1-3		

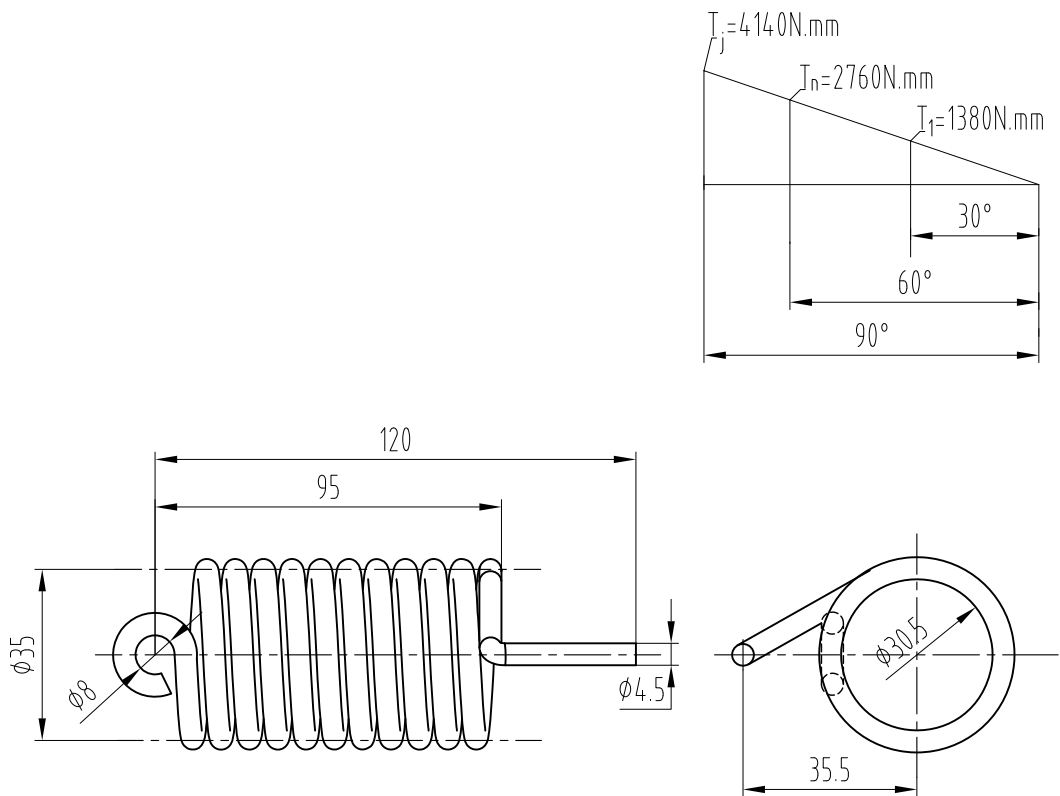




技术说明：

- 1、零件表面无毛刺、开裂等现象；
- 2、表面处理镀白锌，厚度 $8\sim 12\mu\text{m}$ ；
- 3、未注明公差按GB/T1184-K、GB/T1804-m执行；

						<div><div></div><div>宁波奥德普电梯部件有限公司</div><div>NINGBO AODEPU ELEVATOR COMPONENTS CO.,LTD.</div></div>									
						Q235A									
标记	处数	分区	更改文件号	签名	年、月、日										
设 计	舒佳乐	2020.06.18	标准化			阶 段 标 记				重 量	比 例	开关触发件			
											1:1				
审 核														0X-088XT-1	
工 艺			批 准			共 1 张            第 1 页									



尺寸表

AX088XT014	备注
G01	如图制作
G02	对称制作

## 技术要求

- 1 有效圈数 $N=14$ ，总圈数 $N=15$ ；
- 2 表面电镀白锌；
- 3 本图只适用于AX088XT012中,为杭州优迈科技定制。

标记	处数	更改内容	签名	年月日

第一视角

实施日期

CC 关键特性



宁波奥德普电梯部件有限公司  
NINGBO AODEPU ELEVATOR COMPONENTS CO.,LTD.

弹簧钢  $\phi 4.5/72B$

扭簧

设计			标准化		
审核					
工艺			批准		

阶段标记 重量 比例

1:1.5

第 1 张 共 1 张

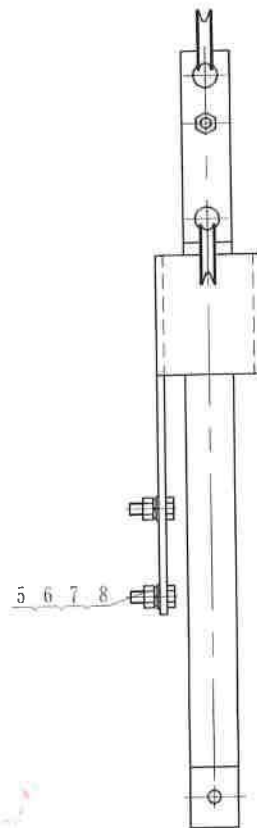
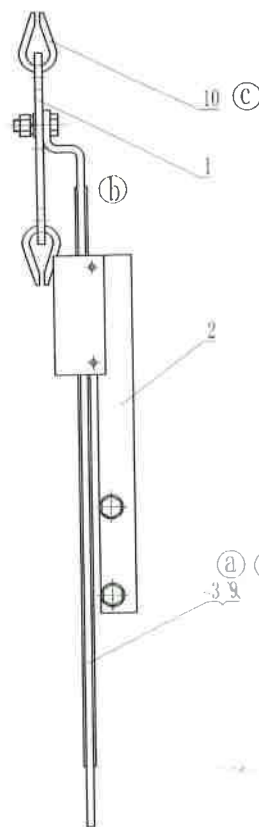
AX088XT014

POS	名称	DEF	图号	GB	材料	油漆	备注	-POS	G49	G48
-01	连接板	DWG	AX088XT013	G02				-01	1	1
-02	导向板	DWG	AX088XT013	G03				-02	1	1
-03	Z型板	DWG	AX088XT013	G04				-03	1	1
-04	盖板	DWG	AX088XT013	G05				-04	1	1
-05	六角螺栓		GB/T 5783/M10x30					-05	3	3
-06	六角螺母		GB/T 6170/M10					-06	3	3
-07	衬套		GB/T 971/10					-07	3	3
-08	衬套		GB/T 93/10					-08	3	3
-09	导向板	DWG	AX088XT013	G06				-09	1	1
-10	套环		GB/T 5974 1-8					-10	2	2

(a) (d)

(a) (d)

(c)



(d)

对应表

对应表	更改序号
XTA2683ADR001	AX088XT013G49

优选对应图号	XTA2683ADR	确认	陈冰伟
会签确认日期	2023.7.18	批准	李蒙
件号备注	001		
共 7 页, 第 1 页	授权	PM230991	

技术要求

- 1 本图为088安全联动装置部件, 为优选科技定制;
- 2 尺寸和结构方面更改, 需双方确认。



第一版

实施日期

CC 关键特性

AODEPU®

宁波奥德普电梯部件有限公司  
NINGBO AODEPU ELEVATOR COMPONENTS CO., LTD.

轿底部件

AX088XT013

(d) 5 修改版数, 删除序号9, 删除序号G18, 增加对应表

(c) 2 增加序号10

(b) 2 改变形状

(a) 3 增加序号9, 件号G01改为G19, 增加序号G18

标记 处数

更改内容

宋剑 20230710

宋剑 20230522

宋剑 20230412

宋剑 20230721

宋剑 20230721

设计

宋剑

审核

工艺

20230103

标准

20230721

批准

20230103

20230522

20230412

20230721

阶段标记

重量

比例

1:4

第 1 张

共 7 张

第 1 张

共 7 张

-POS	名称	DEF	图号	图号	材料	数量	备注	-POS	G48
-01	连接板	DWG	AX088XT013	G02				-01	1
-02	导向板	DWG	AX088XT013	G06				-02	1
-03	Z型板	DWG	AX088XT013	G04				-03	1
-04	盖板	DWG	AX088XT013	G05				-04	1
-05	六角螺栓		GB/T 5783/M10x30					-05	3
-06	六角螺母		GB/T 6170/M10					-06	3
-07	垫圈		GB/T 97.1/10					-07	3
-08	垫圈		GB/T 93/10					-08	3
-09	套环		GB/T 5974.1-8					-09	2

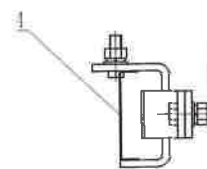
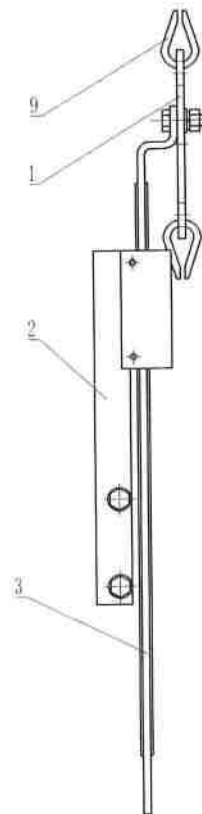
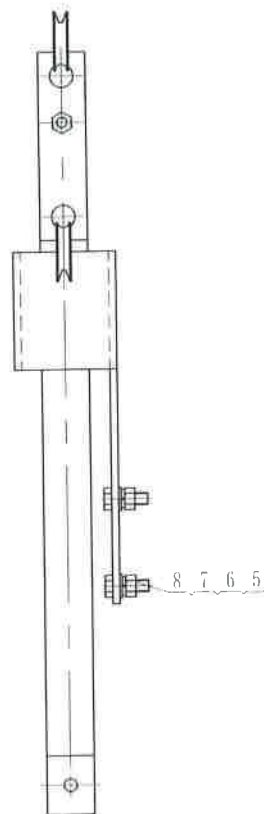
图例表

图例表	图例表
XTA2683ADR002	AX088XT013G48

优选图号	XTA2683ADR002	确认	陈建伟
会签确认日期	2023.7.18	批准	李毅
件号备注	002		
共 7 页, 第 2 页	授权	PMD3099	

技术要求

- 1 本图为ONS安全联动装置零件，为优选号技术定制；
- 2 尺寸和结构方面更改，需双方确认；

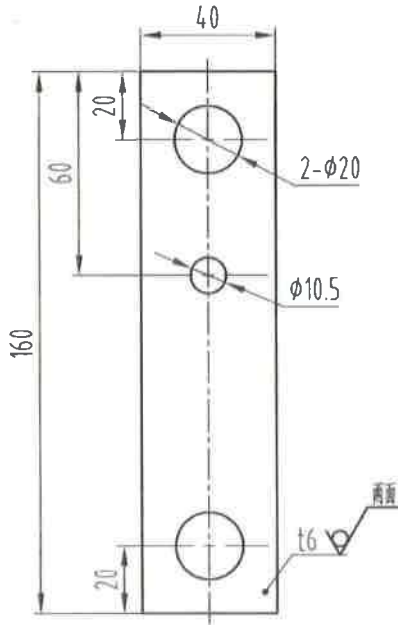


高图: A3 Ver 1.4

										轿底部件									
										阶段标记									
										重量									
										比例									
										1:4									
										第 2 张 共 5 张									
										AX088XT013									

AX088XT013G02

其余12.5



技术要求

- 1 去锐角毛刺，表面平整；
- 2 表面电镀白锌处理。

标记	处数	更改内容			签名 年月日

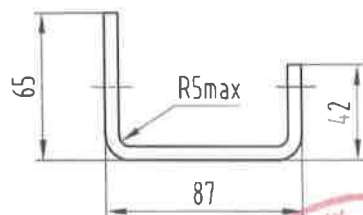
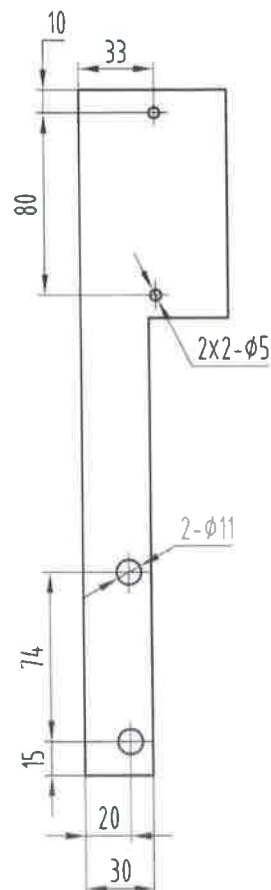
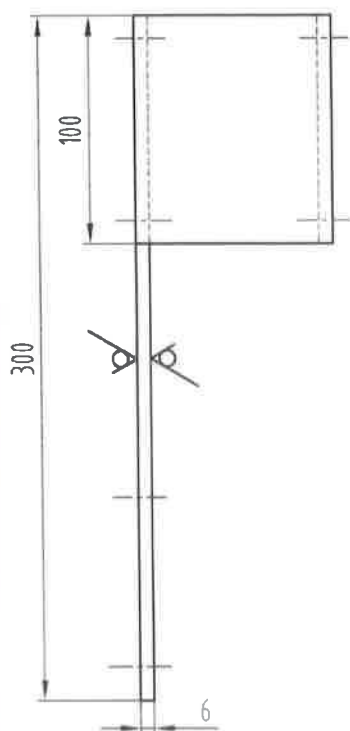
第一视角		实施日期	宁波奥德普电梯部件有限公司 NINGBO AODEPU ELEVATOR COMPONENTS CO., LTD.		
CC	关键特性	钢板 6.0/Q235B			连接板
设计	宋利	2023.01.03	标准化	阶段标记	重量 比例
审核	宋利	23.01.03			1:2
工艺		批准	宋利	第 2 张	共 5 张

图幅: A4 Ver 1.4

AX088XT013

①

其余 12.5



(a)

则表

AX088XT013	备注	
G03	按此图制作	001
G06	对称制作	002

②	2	增加尺寸表,删除件号	宋剑	2023.4.12
标记	处数	更改内容	签名	年月日

实施日期

CC 关键特性

**EPV®**

宁波奥德普电梯部件有限公司  
NINGBO AODEPU ELEVATOR COMPONENTS CO., LTD.

钢板 6.0/Q235B

### 导向板

设计	宋剑	20230103	标准化
----	----	----------	-----

阶段标记	重量	比例
------	----	----

审核	杨俊江	23.04.12
----	-----	----------

193

工艺		批准	何卫宏 2023.4.12
----	--	----	---------------

第 3 张                  共 5 张

AX088XT013

图幅: A4 Ver 1.4

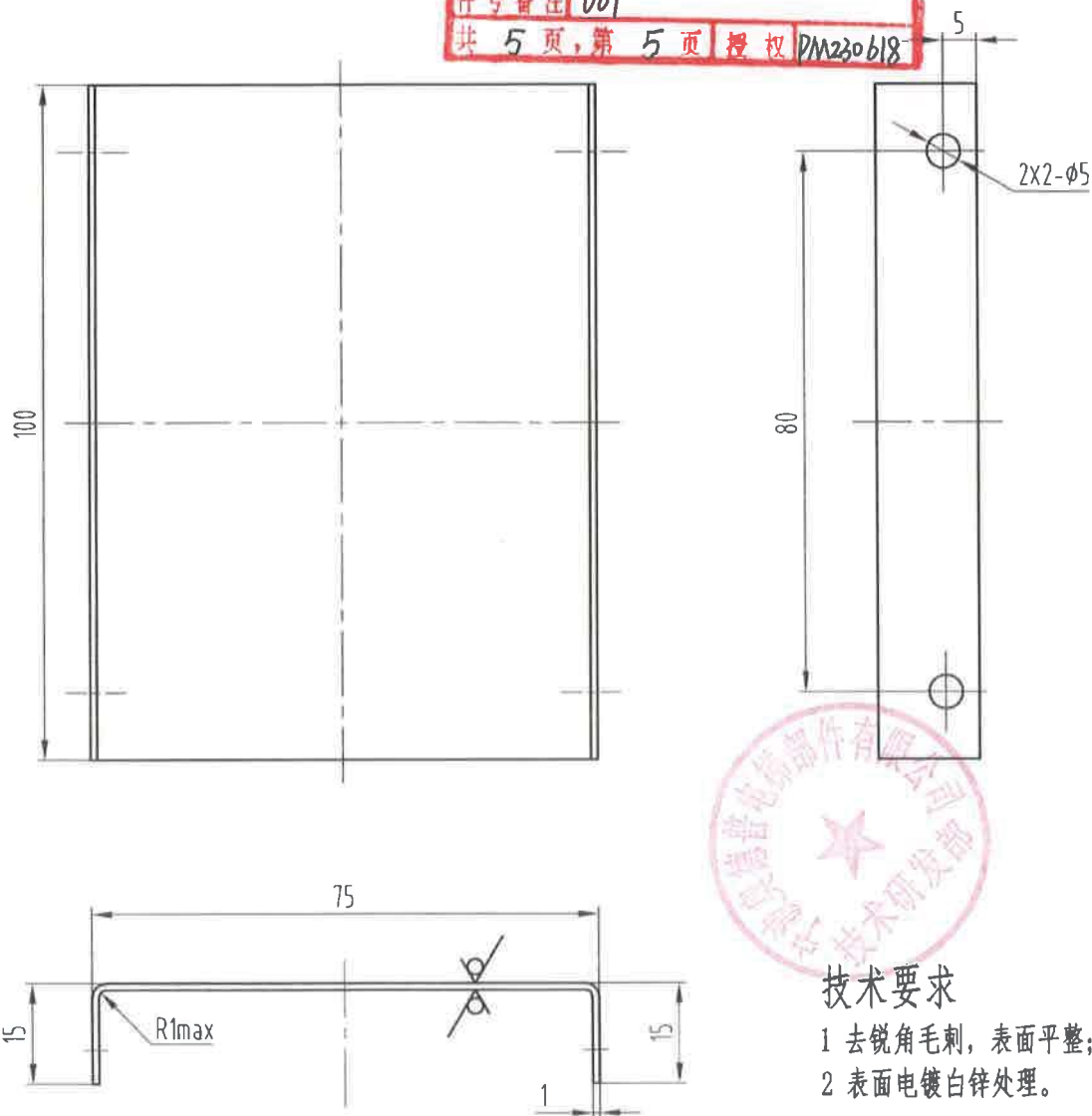




AX088XT013G05

对应图号	XTA2683ADR	确认	陈深瑞
会签确认日期	2023.5.24	批准	朱
件号备注	001		
共 5 页, 第 5 页	授权	PM230618	

其余 12.5



## 技术要求

- 1 去锐角毛刺, 表面平整;
- 2 表面电镀白锌处理。

标记	处数	更改内容			签名 年月日

第一视角

实施日期

CC

关键特性

宁波奥德普电梯部件有限公司  
NINGBO AODEPU ELEVATOR COMPONENTS CO., LTD.

钢板 1.0/Q235B

盖板

设计 朱 2023.01.03 标准化

阶段标记 重量 比例

审核 朱 23.01.03

1:1

工艺 批准 1222 2023.1.3

第 5 张 共 5 张

AX088XT013