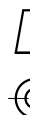

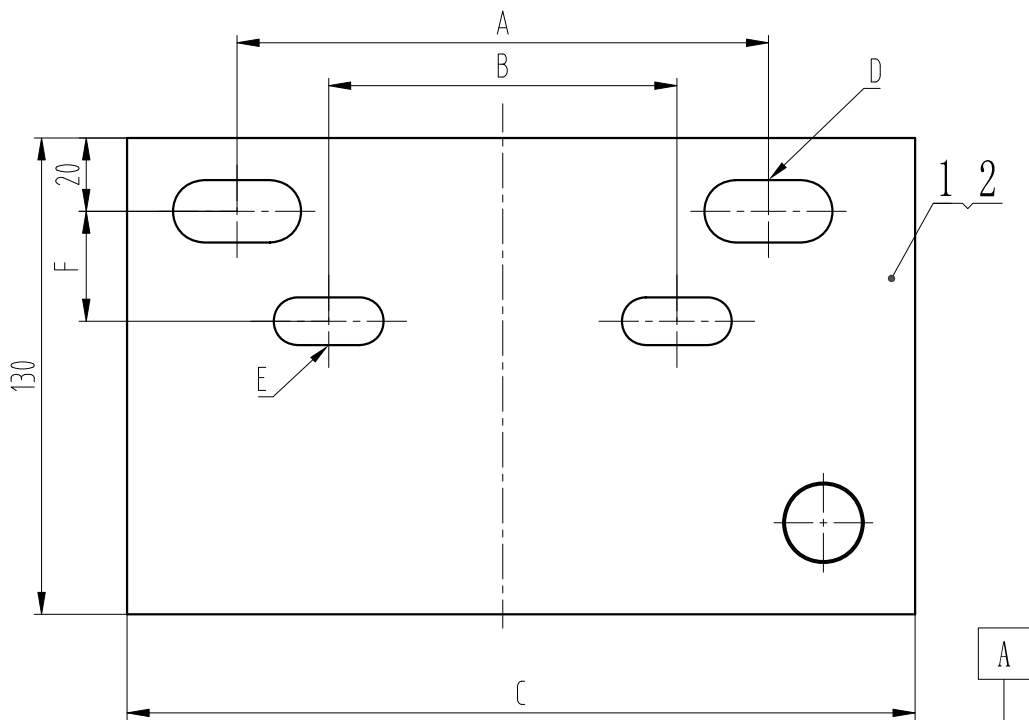


					第一视角		实施日期		<div></div> <div> 宁波奥德普电梯部件有限公司 NINGBO AODEPU ELEVATOR COMPONENTS CO., LTD.</div>							
					CC 关键特性											
					设计	穆俊江	2023.04.24	标准化				总装图		张紧装置		
												阶段标记			重量	比例
③	2	更改物料8-11的数量，删除物料17，					审核								1:4	
标记	处数	更改内容					签名	年月日	工艺		批准			第 2 张	共 2 张	OX-300VM

-POS	名称	DEF	图号	G番	材料	涂装	备注	-POS	G01	G02
-01	安装板	DWG	OX-300VM.1-1	G01				-01	1	
-02	安装板	DWG	OX-300VM.1-1	G02				-02		1
-03	转轴销	DWG	OX300.1-2				借用件	-03	1	1



尺寸表

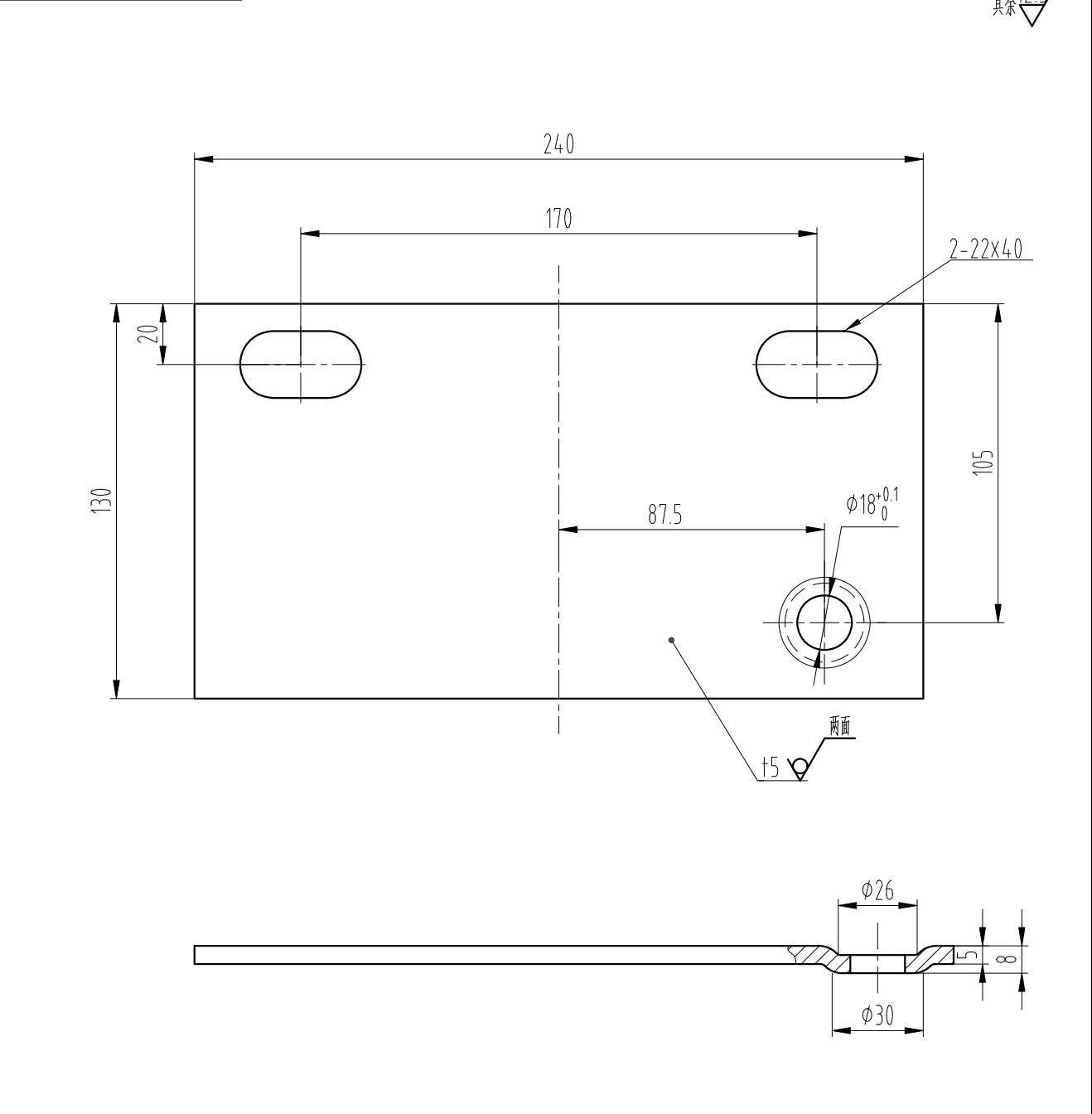
OX-300VM.1	G01	G02
A	145	170
B	95	
C	215	240
D	2-17x35	2-22x40
E	2-13x30	
F	30	

标记	处数	更改内容	签名	年月日

技术要求

1 本件采用旋铆连接，
要求铆接牢固可靠，
无偏斜晃动等现象。

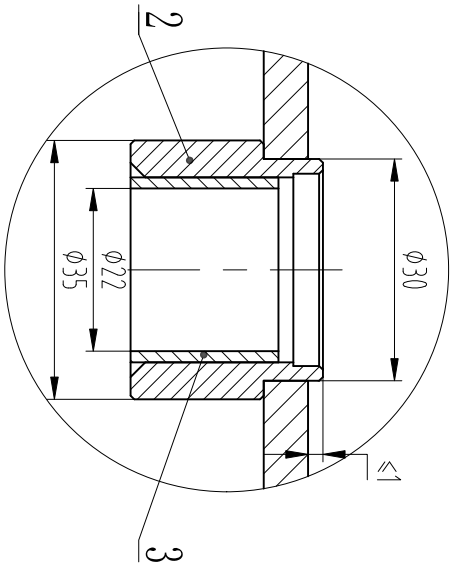
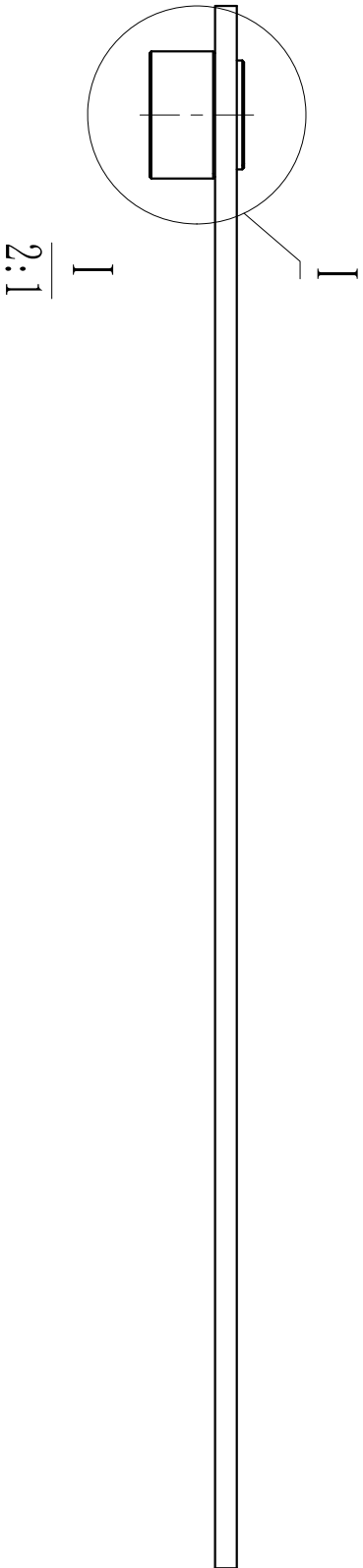
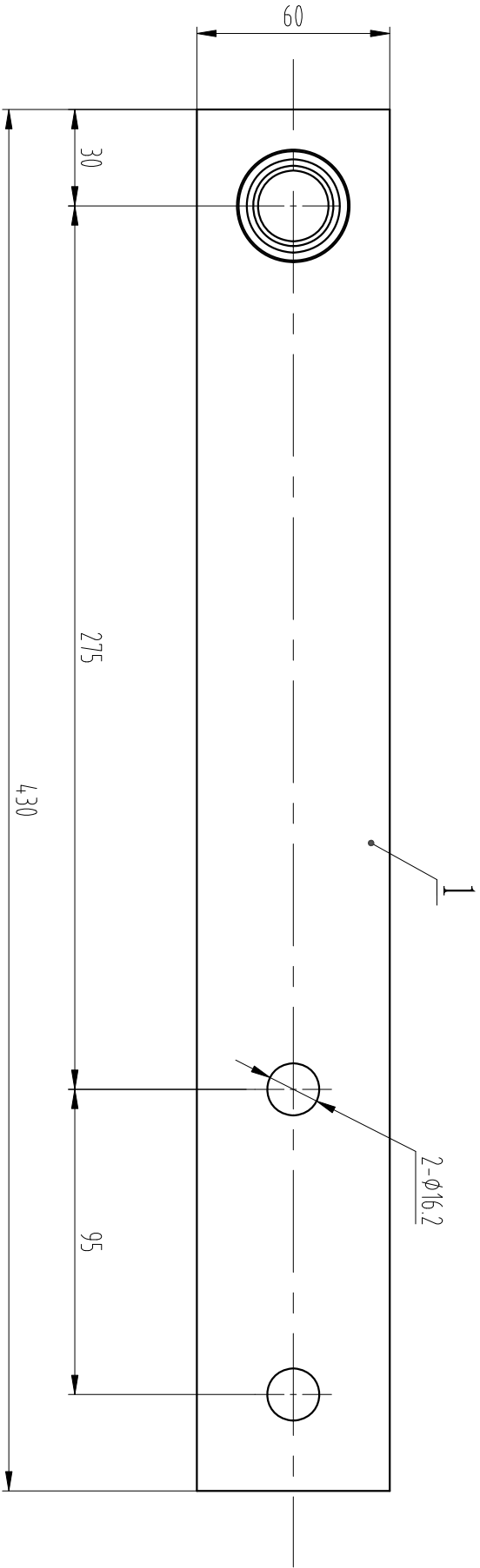
第一视角		实施日期		A EPU® 宁波奥德普电梯部件有限公司	
CC 关键特性				NINGBO AODEPU ELEVATOR COMPONENTS CO.,LTD.	
设计 穆俊江		2023.04.24		组件	
审核 刘晶		2023.04.24		阶段标记 重量 比例	
工艺 竺钊辉		2023.04.24		第 1 张 共 1 张	
				安装板组件	
				OX-300VM.1	



标记	处数	更改内容	签名	年月日

第一视角		实施日期		宁波奥德普电梯部件有限公司			
				NINGBO AODEPU ELEVATOR COMPONENTS CO.,LTD.			
CC 关键特性				钢板 5/Q235B			
设计	穆俊江	2023.04.24	标准化		阶段标记	重量	比例
审核	刘晶	2023.04.24					1:2
工艺	竺钊辉	2023.04.24	批准	俞礼园	2023.04.24	第 2 张	共 2 张
							安装板
							OX-300VM. 1-1

-POS	名称	DEF	图号	G番	材料	涂装	备注	-POS G01
-01	摇杆	DWG	OX-300VM.2-1					-01 1
-02	摇杆轴承	DWG	OX300.2-2			备附件		-02 1
-03	无油轴承		RU-1/2220					-03 1

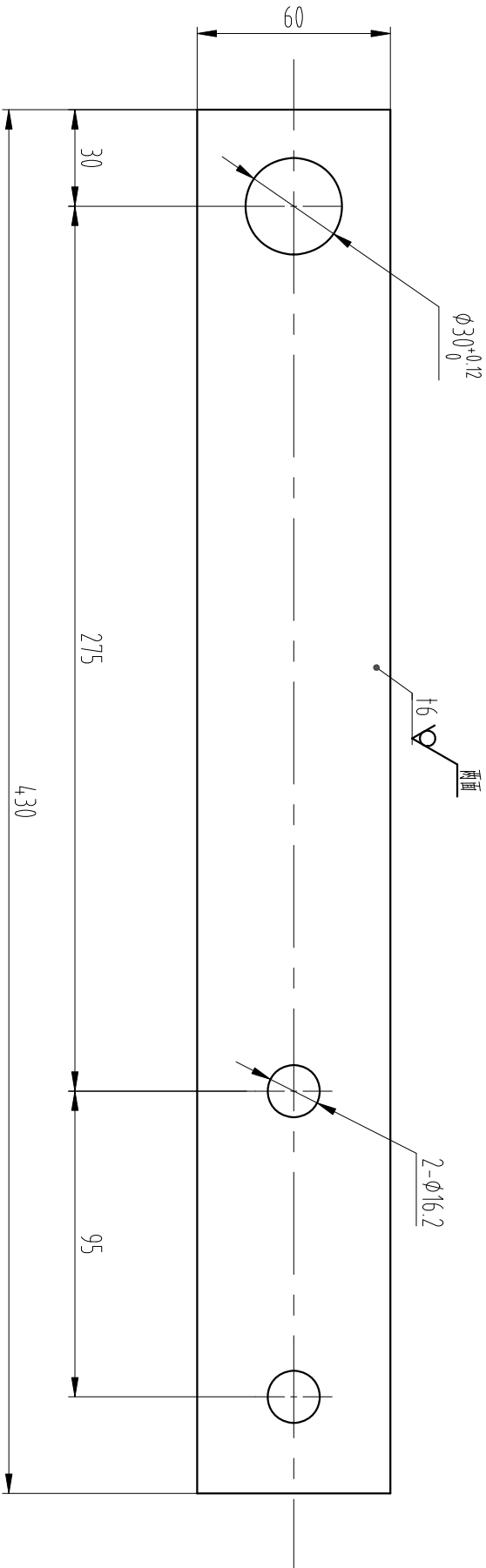


技术要求

1 件1与件2采用旋铆连接，铆接时注意装配到位无偏斜或空隙现象



2 铆接时注意内孔防护及变形，且要求铆接面平整，必要时需进行修整处理，再进行轴承装配，且要求轴承无窜动及松动现象。

		第一视角		实施日期		宁波奥德普电梯部件有限公司 NINGBO AODEPU ELEVATOR COMPONENTS CO., LTD.			
		CC		关键特性		组件			
		设计	穆俊江	2023.04.24	标准化	阶段标记		重量	比例
		审核	刘晶	2023.04.24					1:2
		工艺	竺钊辉	2023.04.24	批准	第 1 张		共 1 张	OX-300VM. 2
标记		处数	更改内容		签名	年月日			

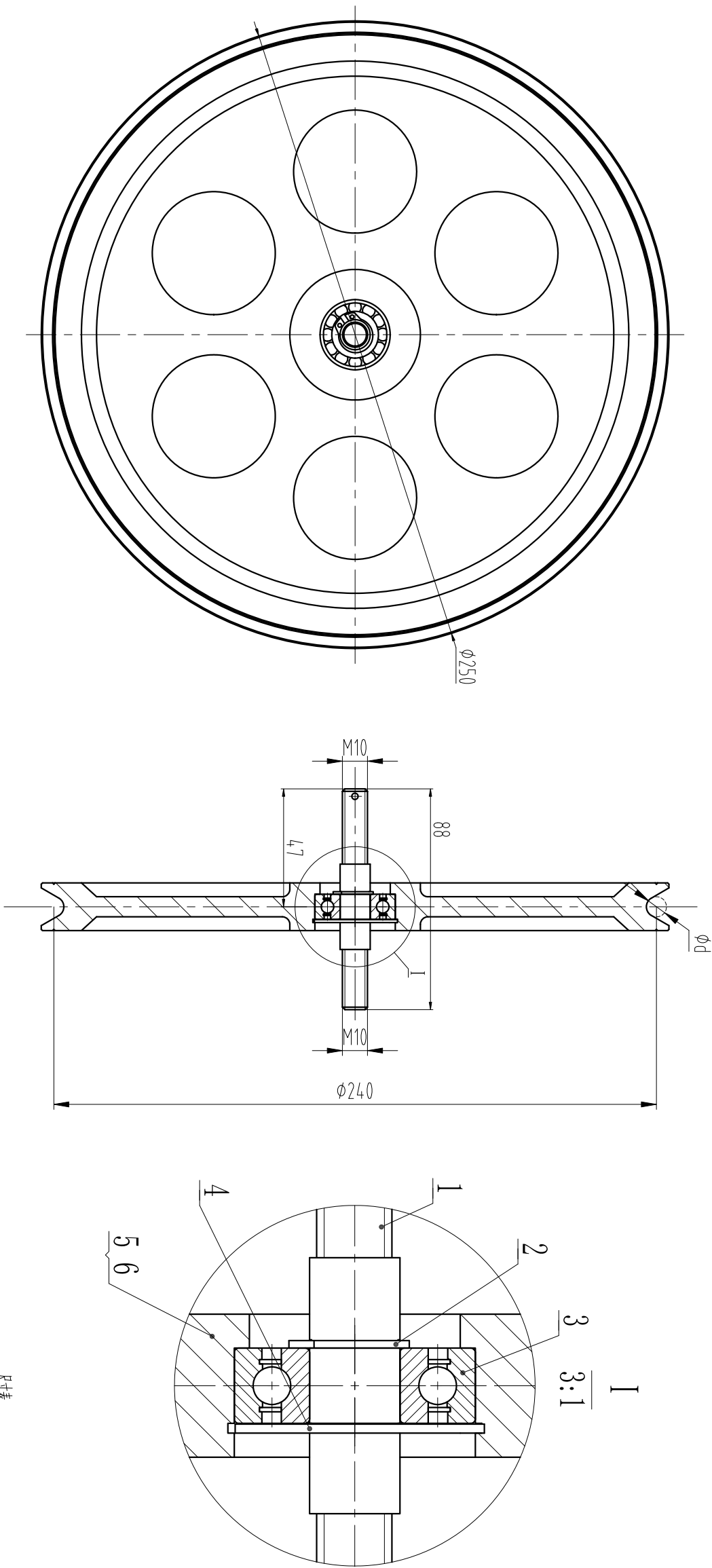


技术要求

- 1 去锐角毛刺，表面平整；
- 2 表面喷塑处理，颜色按生产指令确定；
- 3 $\phi 30$ 内孔不喷塑。



										第一视角				实施日期		 宁波奥德普电梯部件有限公司 NINGBO AODEPU ELEVATOR COMPONENTS CO., LTD.																																																																																																																																																																																																																																																																																																																																																																																																																																																																																																																																																																																																																																																																																																																																																																																																																																																																																																																																																																																																																																																																																																															
										CC		关键特性												钢板 6/Q235B										摇杆																																																																																																																																																																																																																																																																																																																																																																																																																																																																																																																																																																																																																																																																																																																																																																																																																																																																																																																																																																																																																																																																																													
										设计		穆俊江		2023.04.24		标准化																																																																																																																																																																																																																																																																																																																																																																																																																																																																																																																																																																																																																																																																																																																																																																																																																																																																																																																																																																																																																																																																																																															
																												阶段标记		重量		比例																																																																																																																																																																																																																																																																																																																																																																																																																																																																																																																																																																																																																																																																																																																																																																																																																																																																																																																																																																																																																																																																																															
																																1:2																																																																																																																																																																																																																																																																																																																																																																																																																																																																																																																																																																																																																																																																																																																																																																																																																																																																																																																																																																																																																																																																																															
										审核		刘晶		2023.04.24																																																																																																																																																																																																																																																																																																																																																																																																																																																																																																																																																																																																																																																																																																																																																																																																																																																																																																																																																																																																																																																																																																																	
										工艺		竺钊辉		2023.04.24		批准		俞礼园		2023.04.24																																																																																																																																																																																																																																																																																																																																																																																																																																																																																																																																																																																																																																																																																																																																																																																																																																																																																																																																																																																																																																																																																																											
标记										更改内容										签名		年月日																																																																																																																																																																																																																																																																																																																																																																																																																																																																																																																																																																																																																																																																																																																																																																																																																																																																																																																																																																																																																																																																																																									

-POS	名称	DEF	图号	G番	材料	涂装	备注	-POS	G01	G02
-01	主軸	DWG	OX-300VM.3-1					-01	1	1
-02	軸用彈性墊圈		GB/T 894/12					-02	1	1
-03	軸承		GB/T 276/6201-2RS					-03	1	1
-04	孔用彈性墊圈		GB/T 893/32					-04	1	1
-05	張緊螺絲	DWG	OX-300-1	G01			φ6	-05	1	
-06	張緊螺絲	DWG	OX-300-1	G02			φ8	-06		1

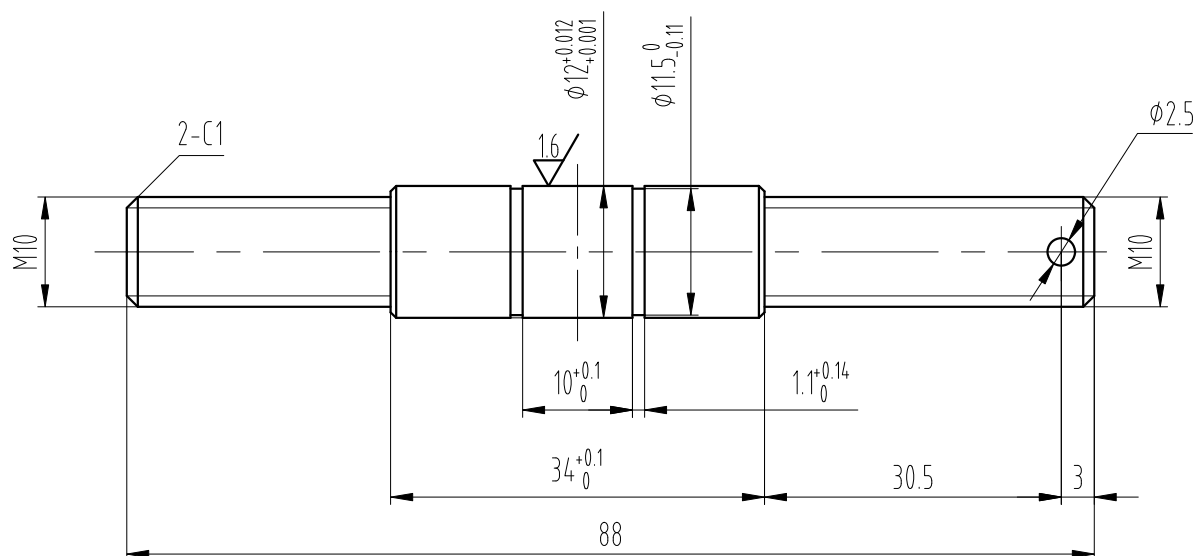


技术要求

- 1 本件装配后要求绳轮转动灵活可靠, 无卡阻现象且无异响产生, 主轴无晃动及窜动现象;
- 2 绳轮绳槽根据指令要求, 装配时注意选用, 常规为配 $\phi 8$ 钢丝绳;
- 3 完成后要求各件完整, 特别是绳轮部分无裂纹或明显缺口等缺陷;
- 4 安成后注意产品防护, 避免重压及其磕碰等影响产品指令外部因素。

										第一视角			实施日期	 宁波奥德普电梯部件有限公司 NINGBO AODEPU ELEVATOR COMPONENTS CO., LTD.					
										CC		关键特性							
						设计	穆俊江	2023.04.24	标准化			组件				绳轮组件			
												阶段标记	重量	比例					
						审核	刘晶	2023.04.24						1:2					
																0X-300VM.3			
标记	处数	更改内容					签名	年月日	工艺	竺钊辉	2023.04.24	批准	俞礼园	2023.04.24	第 1 张		共 1 张		

其余 6.3

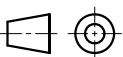


技术要求

- 1 去锐角毛刺;
- 2 未注倒角C0.5;
- 3 表面发黑处理。

标记	处数	更改内容	签名	年月日

第一视角



实施日期

CC

关键特性



宁波奥德普电梯部件有限公司
NINGBO AODEPU ELEVATOR COMPONENTS CO., LTD.

圆钢 13/45

主轴

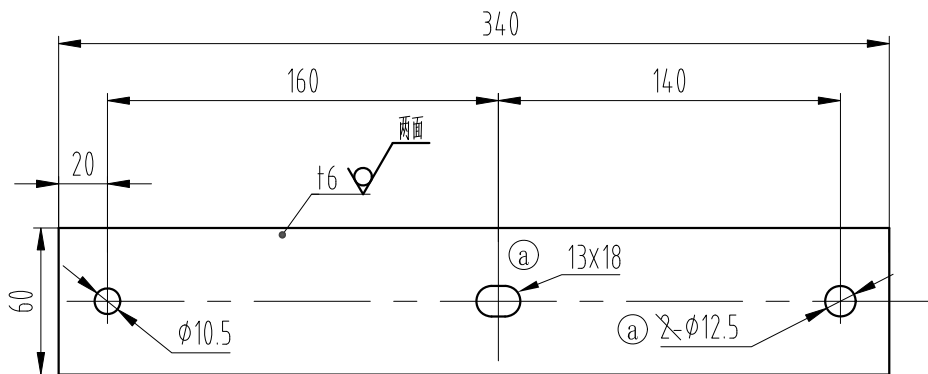
设计	穆俊江	2023.04.24	标准化		
审核	刘晶	2023.04.24			
工艺	竺钊辉	2023.04.24	批准	俞礼园	2023.04.24

阶段标记 重量 比例

第 1 张 共 1 张 1:1

OX-300VM. 3-1

其余 12.5

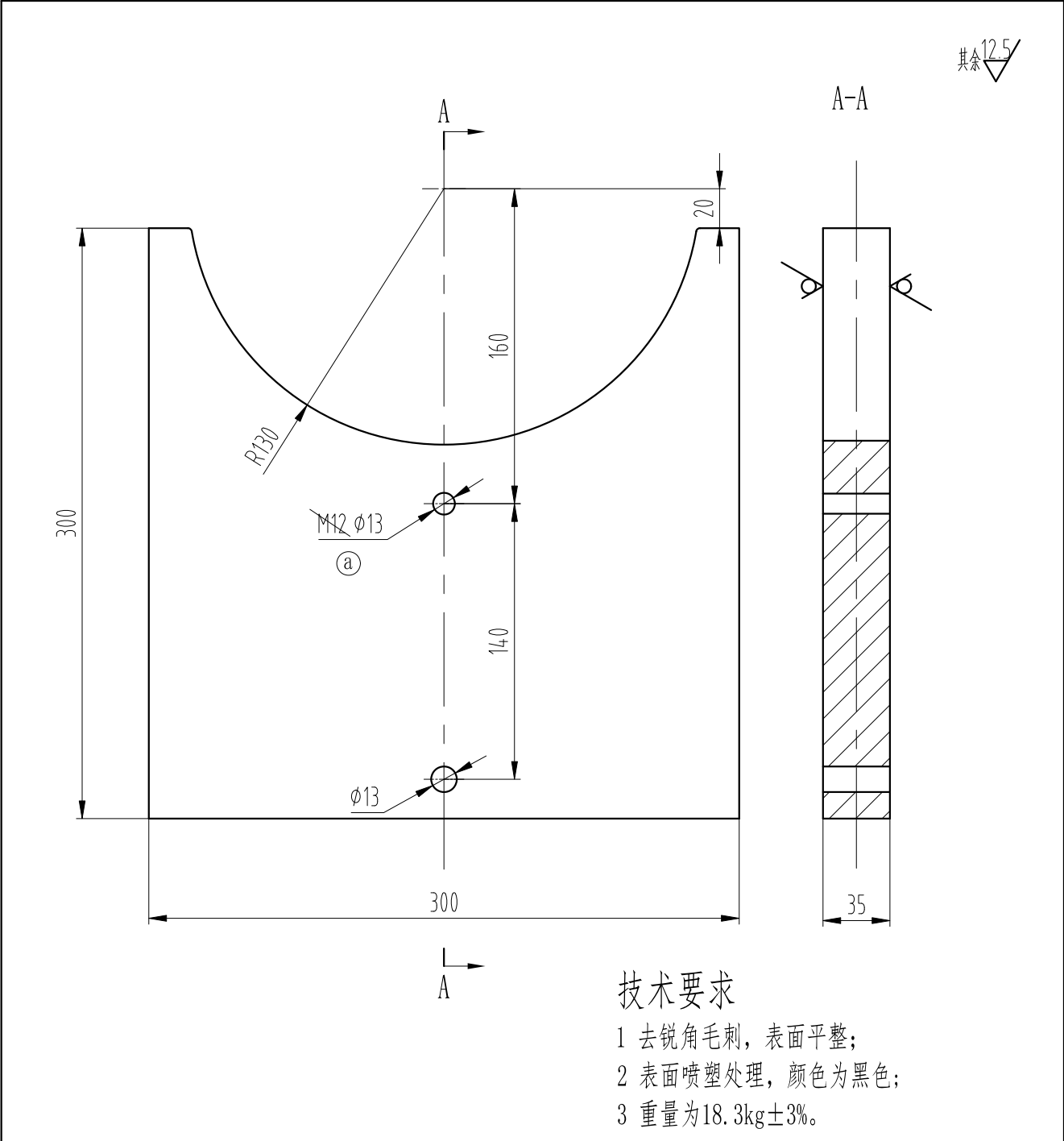


技术要求

- 1 去锐角毛刺，表面平整；
2 表面喷塑处理，颜色按生产指令确定。

(a)	1	中心圆孔改为腰孔		
标记	处数	更改内容	签名	年月日

第一视角		实施日期		宁波奥德普电梯部件有限公司	
				NINGBO AODEPU ELEVATOR COMPONENTS CO.,LTD.	
CC 关键特性		钢板 6/Q235B		拉板	
设计	穆俊江	2023.04.24	标准化	阶段标记	重量 比例
					1:3
审核					
工艺			批准	第 1 张 共 1 张	OX-300VM-1



①	1	M12螺纹孔改为φ13直孔		
标记	处数	更改内容		签名 年月日

第一视角		实施日期		宁波奥德普电梯部件有限公司	
				NINGBO AODEPU ELEVATOR COMPONENTS CO.,LTD.	
CC 关键特性		钢板 35/Q235B		配重块	
设计	穆俊江	2023.04.24	标准化	阶段标记	重量 比例
审核				18.3	1:3
工艺			批准	第 1 张	共 1 张
					OX-300VM-2

图幅: A4 Ver 1.4