
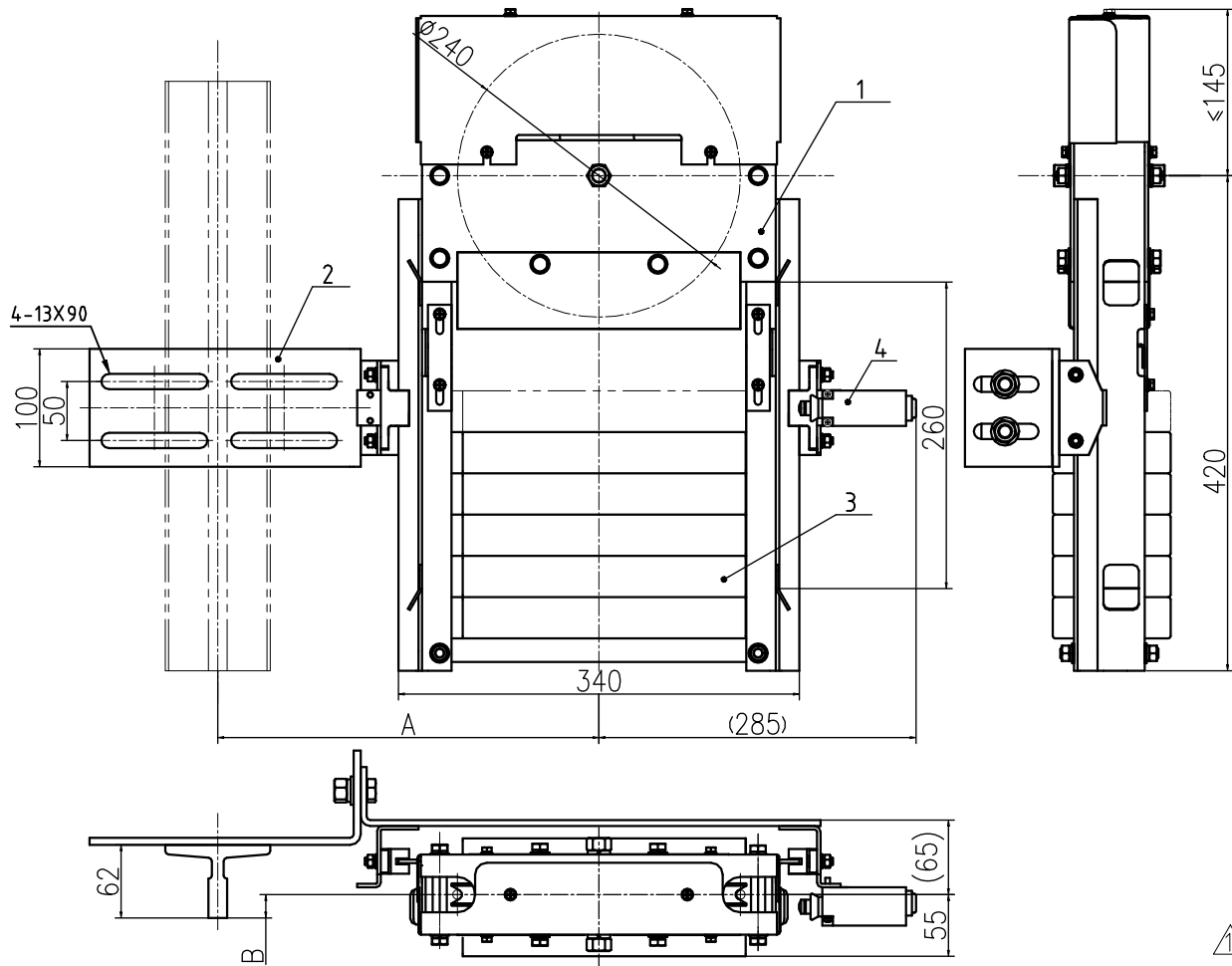


A3		LENGTH/ DIAMETER							RADIUS/ CHAMFER			ANGLE (shorter side length)				
		0.5-6	>6-30	>30-120	>120-400	>400-1000	>1000-2000	>2000-4000	0.5-3	>3-6	>6	0-10	>10-50	>50-120	>120-400	>400
		TOLERANCE							TOLERANCE			TOLERANCE				
		± 0.1	± 0.2	± 0.3	± 0.5	± 0.8	± 1.2	± 2	± 0.2	± 0.5	± 1	± 1°	± 0.5°	± 0.3°	± 0.15°	± 0.1°

2 = LEG LENGTH ANSI/AWS A2.4-98 WELDING SYMBOLS ARE USED IN THIS DRAWING. REFER TO DRAWING HANGPAU FOR CONVERSION TO ISO SYMBOLS.	WELDS	
	OTHER SIDE	ARROW SIDE



代号	名称	数量	材料说明	备注
1	OX350A.1 张紧框架	1		
2	OX350A.2 限位支架	1		
3	OX350A-1 配重块	6	HT150	40kg
4	ZS236-11Z UKS 行程开关	1		手动复位, IP67

技术要求:

1 本装置主要应用于提升高度较大且额定速度较大的状态中,使用时注意匹配A与B参数;

2 本装置中标配配重约为40kg/块,张紧框架最大配重容量为7块,如需加重需注明,且总体高度需相应增加。

2 本装置中标配配重约为40kg,单块配重块约7kg,张紧框架最大配重容量为7块,如需加重需注明,且总体高度需相应增加。

件号	型号	适用电梯提升高度	钢丝绳直径	检测开关电压	A	B
VKS6Z031001	OX350A	H≥100m	Φ8mm	DC110V或AC220V	355	10

	订正行程开关型号,备注中增加防护等级IP67	20240805	闵传宏	李洋	24801	Volkslift Schindler	张紧装置 Tensioning Device	VKS6Z031		
	订正配重块数量及技术要求	20230224	李洋	闵传宏	23202			首次下发版本	重量	比例
	整版变更:增加防护、挡绳,加长导轨,增加配重块掉落挡板。	20230208	李洋	闵传宏	23201	绘图 DRAWN 王海燕 校对 CHK 陈国芳 批准 APPD 徐勇	材料: 组件 MATERIAL: Assembly	FIRST VERSION	WEIGHT	PROPORTION
	标记 MARK	更改原因及说明	CHANGE REASONS AND INSTRUCTIONS	更改日期 CHANGE DATE	更改 CHANGE	审查 CHECK	版本 VERSION	日期 DATE	2015.03.05	
								5301	KG	1:4
								SHEETS 1	1	SHEET

ALL DIMENSIONS METRIC