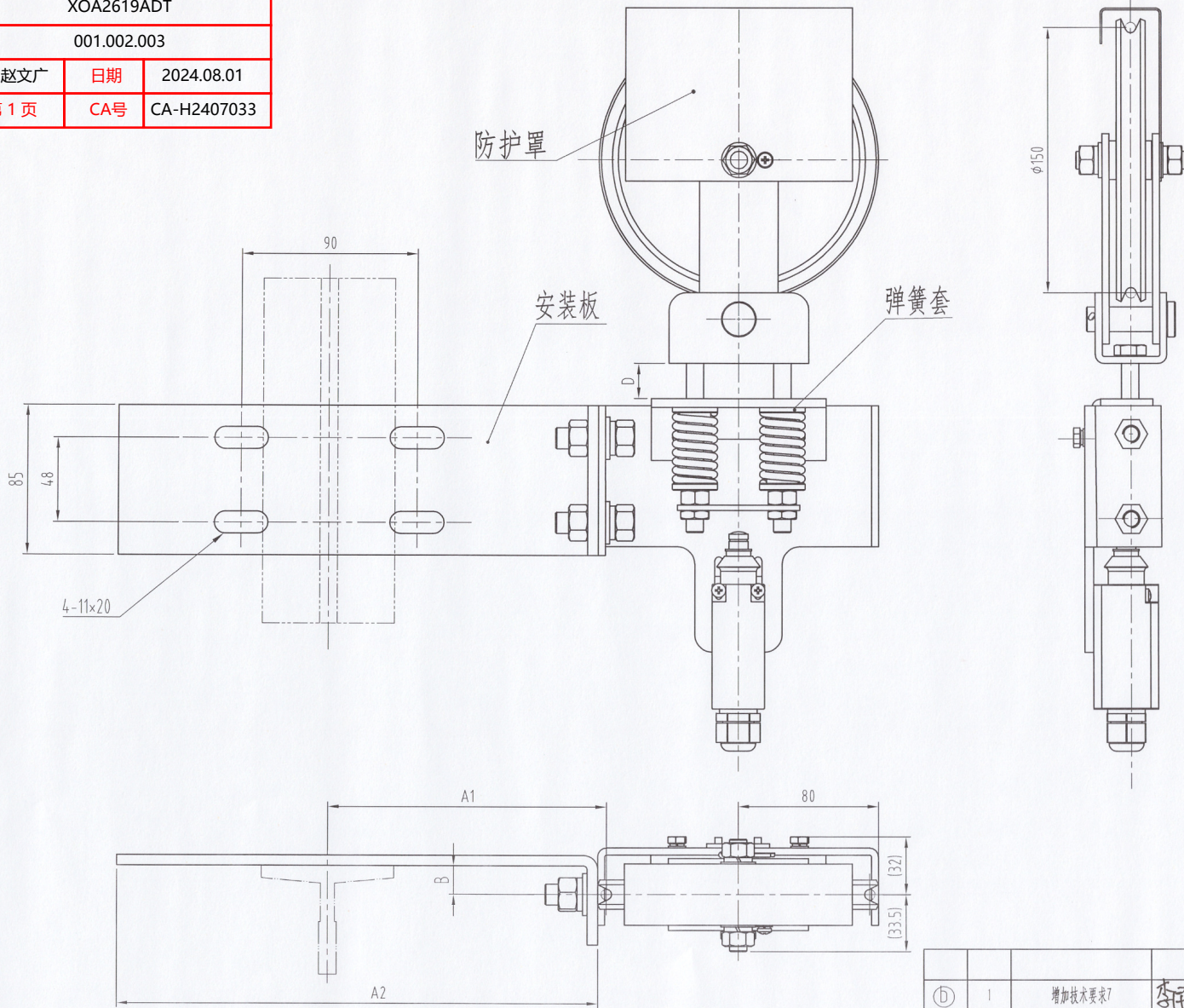


杭州西奥电梯有限公司会签章			
西奥图号	XOA2619ADT		
西奥件号	001.002.003		
确认人	赵文广	日期	2024.08.01
共 1 页,第 1 页	CA号	CA-H2407033	



技术要求

- 1 本图型号为OX-100D导轨安装示意图;为杭州西奥定制;
- 2 安装完成后要求开关的动作灵活可靠,且绳轮转动灵活无晃动及异响,当限速绳松弛前,开关需确保能有效动作;
- 3 图示为张紧装置安装状态, $D \geq 15\text{mm}$ (安装前自由状态下 $D=0$);张力值为 $250 \sim 300\text{N}$;
- 4 安装板及紧固件与张紧装置分开包装;
- 5 弹簧套为尼龙材质;
- 6 安装板与导轨配合的孔尺寸为杭州西奥要求;
- ⑦ 7 本产品适用于提升高度 $\leq 20\text{m}$, 张紧力需保持 $250\text{N} \sim 300\text{N}$ 。

杭州西奥件号	奥德普型号	绳轮节圆直径	钢丝绳直径	安装位置	张力值	A1	A2	B值	颜色
XOA2619ADT001	AX100D015G01	150mm	6mm	导轨	250~300N	176	255	21	铁同
XOA2619ADT002	AX100D015G02	150mm	6mm	导轨	250~300N	260	340	14	铁同
XOA2619ADT003	AX100D015G01	150mm	6mm	导轨	250~300N	176	255	14	铁同



⑦		增加技术要求7	李国	24.7.31	AODEPU 宁波奥德普电梯部件有限公司	
①		增加件号XOA2619ADT003	宋剑	20230209	NINGBO AODEPU ELEVATOR COMPONENTS CO.,LTD.	
标记	处数	更改内容	签名	年、月、日	总装图	
为最终实施日期 (对应合同排产日期)					阶段	标记
2024-11-28					重量	比例
12.2.2024.7.3					共	张
批准					第 页	
					张紧装置	
					AX100D015	

Item number 总成件号	XOA2619ADT001-003	Item Name 部件名称	张紧装置	制表:	何锦山	校对:	薛伟	审核:	薛艳妮	批准:	王利
Type 型号	AX100D015	Specification 规格	具体见图纸	日期:	2024/9/24	日期:	2024/9/24	日期:	2024/9/24	日期:	2024/9/24
序号	Item Number 件号	Description 描 述	quantity 数量	um 单位	Class 层级	Effective From 生效起始日期	Effective Thru 生效至	P/M	CA	Remarks 备注	
1	XO5244A329	张紧轮开关	1	EA	3		2100/12/31	P	CA-D2409044		
2	XOA4137ASN001	开关支架	1	EA	3		2100/12/31	P	CA-D2409044		
3	XOA3112AEL001	绳轮组件	1	EA	3		2100/12/31	P	CA-D2409044		
4											
5											
6											
7											
8											
9											
10											
11											
12											
13											
14											
15											
16											
17											
18											
19											
20											
21											
22											
23											
24											
25											
26											
更改记录	序号	更改内容							更改人	CA号	更改日期
	1	整版更新							何锦山	CA-D2409044	2024/9/24
	2										
	3										
	4										

普通



签章日期为最终实施日期（对应合同排产日期）
实施日期

2024-11-28