

重块尺寸

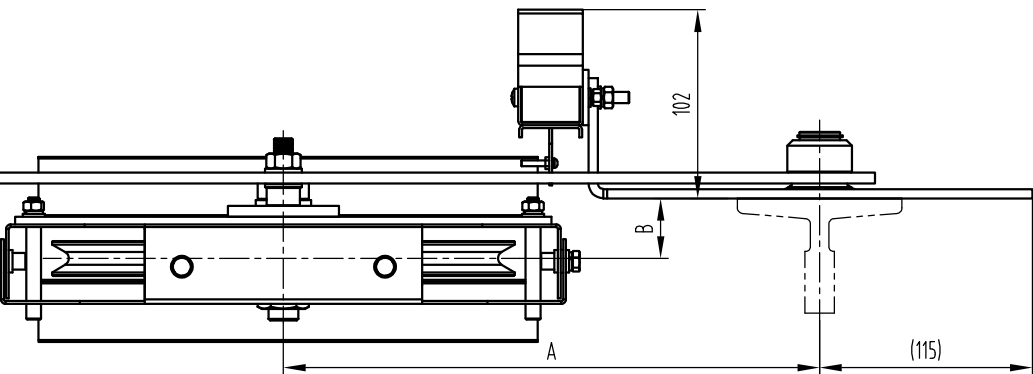
重块材质	重块重量(kg)	D	E	F	G
重晶石	18kg	270	100	265	50
	30kg	300	140	305	70

参数表

参数名	中文描述
TDFI	张紧配重材质
GOVRD	限速器钢丝绳直径
TDDIM	张紧轮直径

技术要求

- 1 本图为OX-300张紧装置外形示意图;
- 2 本图为浙江众能绘制, 相关图纸更改需双方确认;
- 3 现场安装绳轮位置需根据限速器钢丝绳位置定位, 安装时需保持摆臂组件水平, 现场安装牢固可靠, 摆臂旋转灵活, 无卡滞异响;
- 4 开关可在现场调节尺寸, 调节后螺栓需拧紧;
- 5 本开关不防水, 安装地坑需防止进水;
- 6 本件按全封闭钢板护罩样式绘制。



注：装配时，借用OX-300张紧装置装黄色护罩时的T形支架

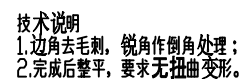
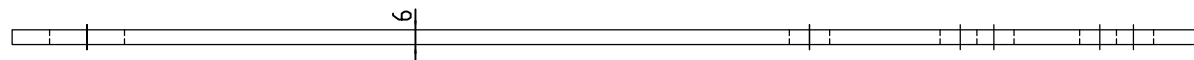
对应表

浙江众能件号	对应奥德普	A	B	张紧轮直径 TDDIM	限速器钢丝绳直径 GOVRD	重块质量(kg)	提升高度R (m)	导轨型号
	AX300V013G02	320	32	240	6.3	18	R≤45	T89
	AX300V013G04	342 / 352	54			30	45<R≤75	T114 / T127
	AX300V013G06	320	32		8	18	R≤30	T89
	AX300V013G08	342 / 352	54			30	30<R≤60	T114 / T127
	AX300V013G09	320	32					
	AX300V013G10	342 / 352	54					
	AX300V013G11	320	32					
	AX300V013G12	342 / 352	54					

重晶石	G12	张紧装置
	G11	张紧装置
	G10	张紧装置
	G09	张紧装置
	G08	张紧装置
	G07	张紧装置
	G06	张紧装置
	G05	张紧装置
	G04	张紧装置
	G03	张紧装置
TDFI	G02	张紧装置
	G01	张紧装置
	G00	名称

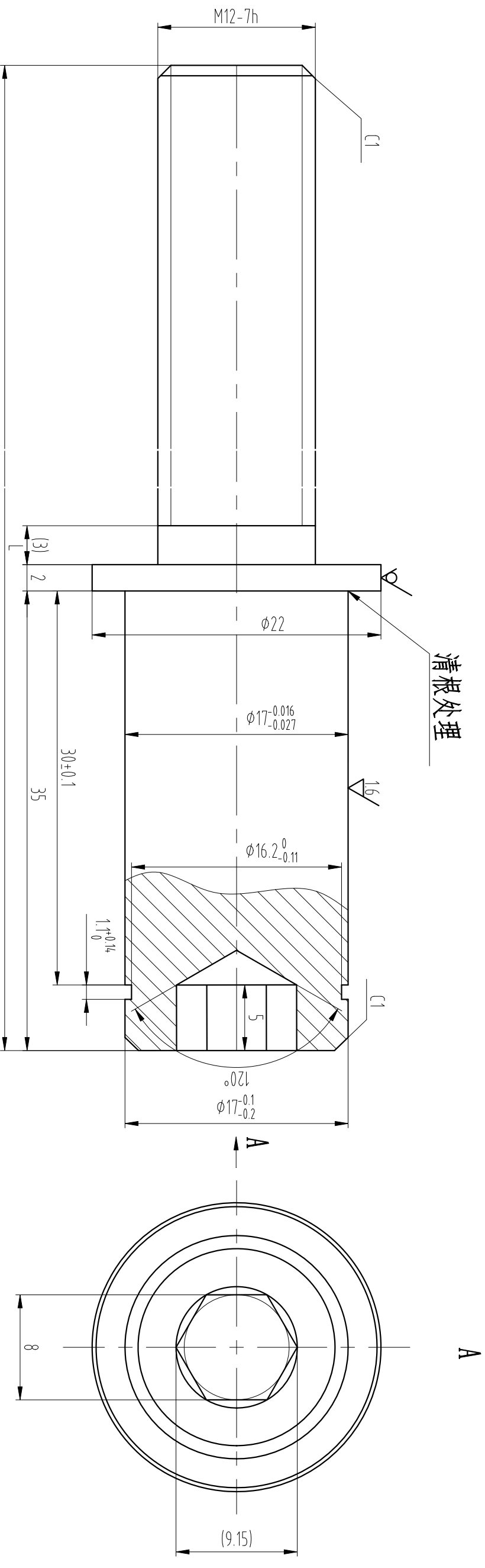
						 宁波奥德普电梯部件有限公司 NINGBO AODEPU ELEVATOR COMPONENTS CO., LTD.				张紧装置						
④	4	护罩样式更改为全封闭钢板护罩, 修改件号表				周正	22.05.03									
①	3	更改两个功能尺寸标注, 修改一个导轨型号错误				刘晶	20.11.24									
标记 处数		更改内容				签名	日期		AX300V013							
设计		刘晶	20.11.24	标准化			阶段 标记						重量	比例		
														1:4		
审核		舒佳乐	20.11.24													
工艺				批准	白卫宏	20.11.24	共 1 张						第 1 页			

□X300.2-1



借(通)用件登记
旧底图总号
底图总号
签 字
日 期

						Q235A/6.0×60			宁波奥德普电梯部件有限公司			
											摇杆板件	
标记	处数	分区	文件更改号	签名	年月日							
设计			标准化			阶段标记	重量	比例	摇杆板件			
校对												
审核							1.27	1:2				
工艺			批准			物料编号: 20500005			□X300.2-1			



技术要求

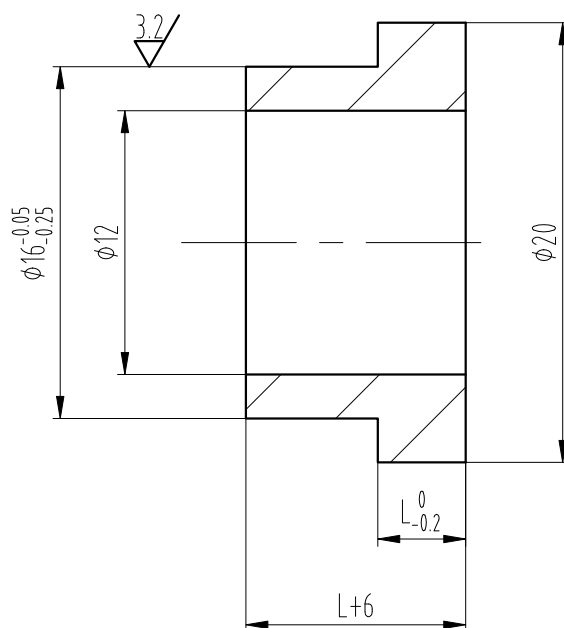
- 1 去锐角毛刺;
- 2 表面发黑处理;
- 3 本件仅适用于双轴承张紧轮。

尺寸表

OX-300.3-1	G01	G02	G03
L	75	85	116

9

[illegible]



B=32=G01+定位圈 (L=12)
B=54=G03+平垫圈12

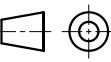
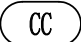
尺寸表

OX300.3-3 (S) _	G01	G02	G03
L	4	22	32

技术要求

- 1 去锐角毛刺，未注倒角C0.3；
- 2 表面电镀白锌处理。

		16		
		22		
标记	处数	更改内容	签名	年月日

第一视角 
 关键特性

实施日期

 宁波奥德普电梯部件有限公司
NINGBO AODEPU ELEVATOR COMPONENTS CO.,LTD.

圆管 $\phi 20 \times 4/20$

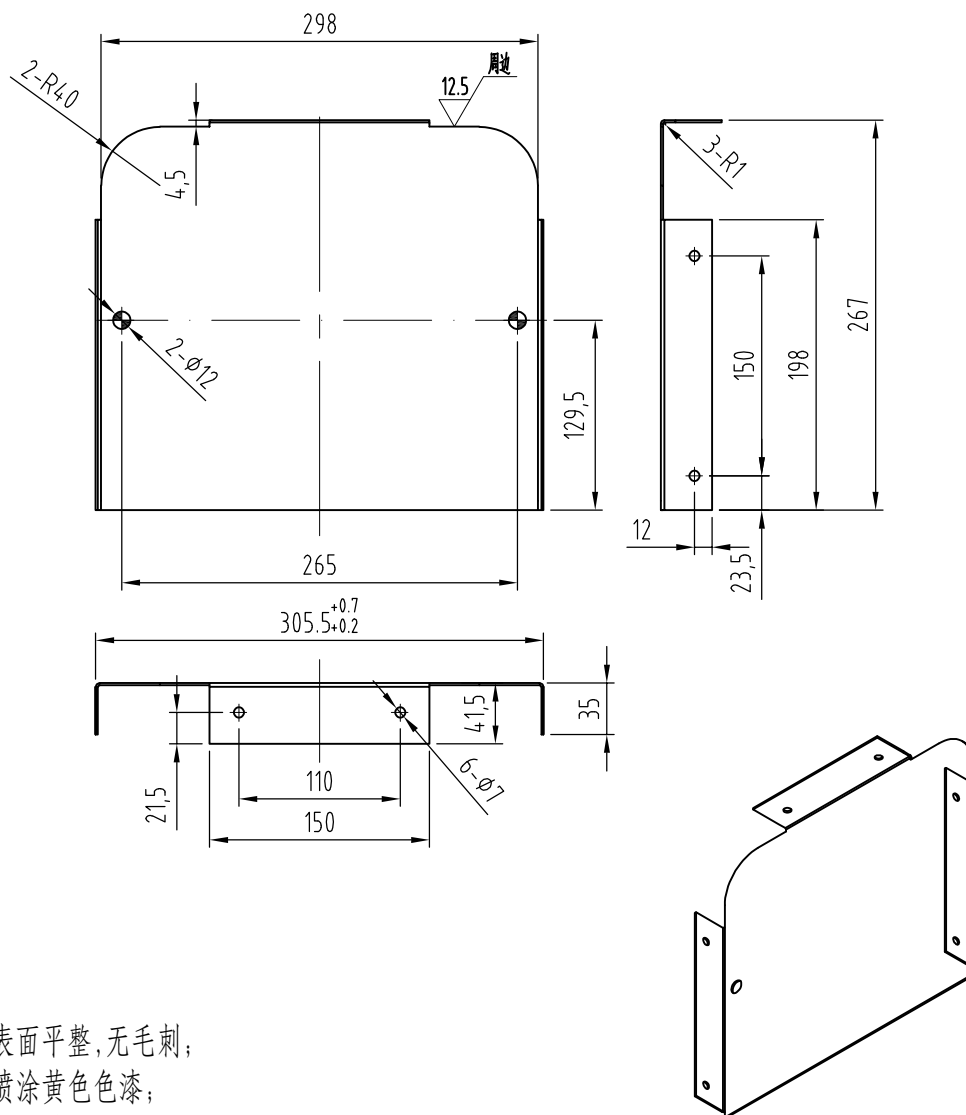
衬套 (双)

设计			标准化		
审核					
工艺			批准		

阶段标记				重量	比例
第 1 张					3:1
共 1 张					

OX300.3-3(S)

其余 



技术要求:

- 1、零件表面平整,无毛刺;
- 2、表面喷涂黄色色漆;
- 3、未注明公差按GB/T1184-K、GB/T1804-m执行。

					 宁波奥德普电梯部件有限公司 NINGBO AODEPU ELEVATOR COMPONENTS CO., LTD.		
					Q235B/1.5		
标记	处数	更改内容		签名	年、月、日	护罩2	
设计	周正	2022.03.15	标准化				
					阶段标记	重量	比例
							1:5
审核							OX-200-8(ZN)
工艺			批准		共 张	第 页	